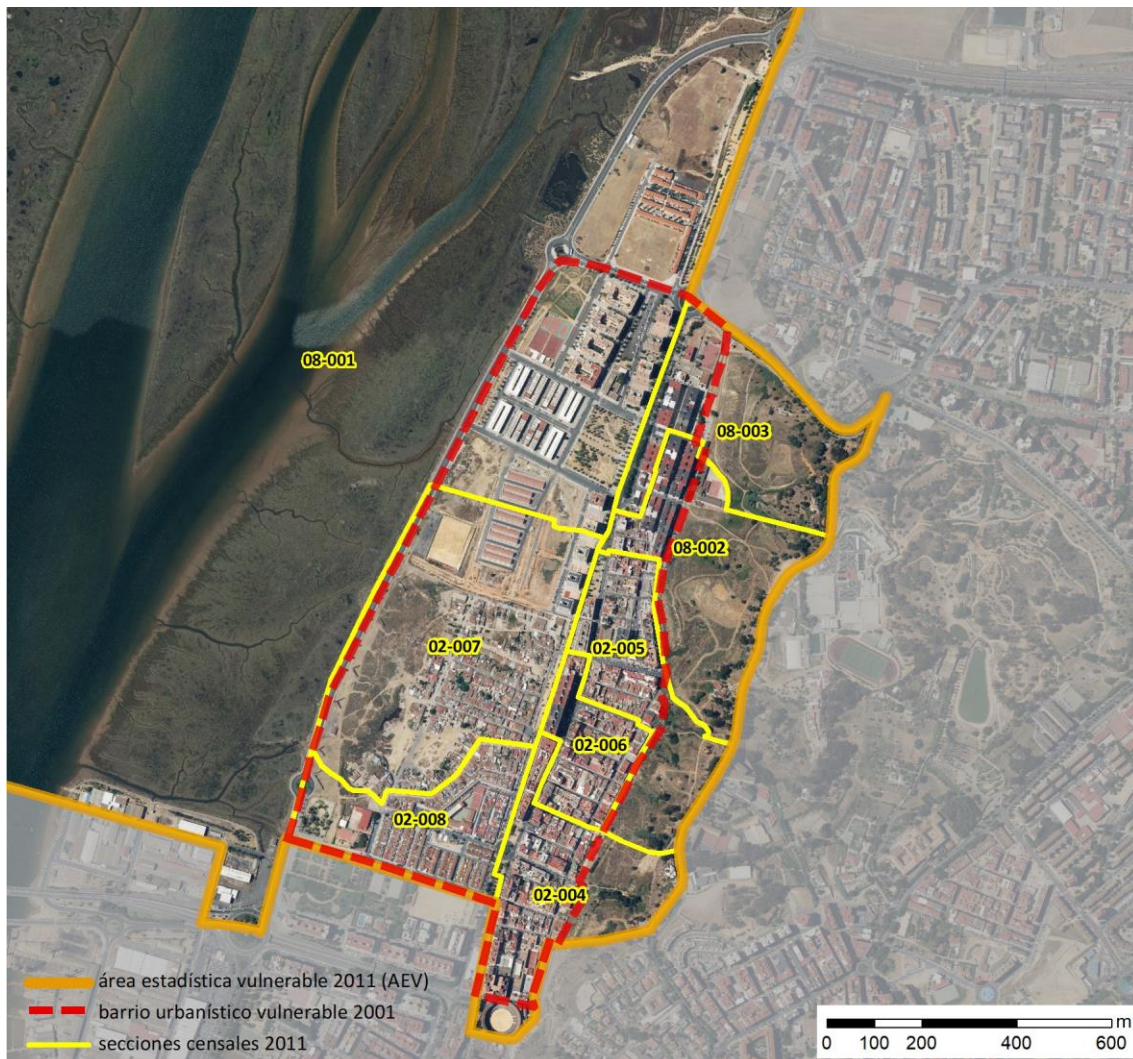


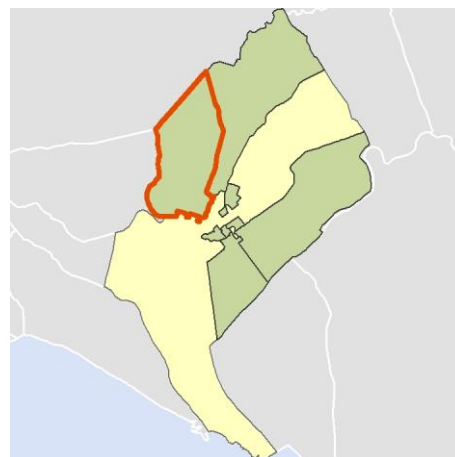
Ficha AEV (Área Estadística Vulnerable): 21041001



Localización en detalle del AEV

Datos básicos

Población del AEV	13.040
Viviendas	5.480
Densidad población (pob/Km ²)	670,91
Densidad vivienda (Viv/Ha)	2,82
Superficie (Ha)	1.943,64
Nº de secciones censales del AEV	8



Localización del AEV dentro del término municipal

Indicadores básicos de vulnerabilidad (IBVU)

	Valor del AEV	Valor de referencia de vulnerabilidad ⁽¹⁾
IBVU Estudios ⁽²⁾	14,66 %	16,38 %
IBVU Viviendas ⁽³⁾	8,21 %	17,50 %
IBVU Paro ⁽⁴⁾	s.d. %	42,33 %

(1) Valor que se ha tomado como referencia de vulnerabilidad para cada IBVU.

(2) IBVU Estudios: Porcentaje de población analfabeta y sin estudios de 16 años o más, sobre el total de población de 16 años o más.

(3) IBVU Vivienda: Porcentaje de viviendas familiares en edificios en estado ruinoso, malo o deficiente, sobre el total de viviendas familiares.

(4) IBVU Paro: Porcentaje de la población de 16 años o más en situación de paro, respecto al total de población activa de 16 años o más.

DATOS SOCIODEMOGRÁFICOS. Sección censal: 2104102004 AEV: 21041001

	Sección censal		AEV	
	Valores absolutos	%	Valores absolutos	%
Población (2011)				
Población total	1.875		13.040	
Población menor de 15 años	365	19,47	2.455	18,83
Población de 16 a 29 años	210	11,20	2.185	16,76
Población de 16 años y más	1.505	80,27	10.365	79,49
Población de 75 años y más	135	7,20	860	6,60
Población extranjera	65	3,47	s.d.	s.d.
Población extranjera menor de 15 años	15	4,11	s.d.	s.d.
Hogares (2011)				
Hogares	735		4.710	
Hogares unipersonales de mayores de 65 años	60	8,16	420	8,92
Hogares con un adulto y uno o más menores	30	4,08	300	6,37
Nivel educativo y situación laboral (2011)				
Población sin estudios	145	9,63	1.520	14,66
Población activa de 16 años o más	1.000	53,33	6.815	52,26
Población parada 16 años o más	370	37,00	s.d.	s.d.
Población activa de 16 a 29 años	130	61,90	1.470	67,28
Población parada de 16 a 29 años	40	30,77	s.d.	s.d.
Población ocupada	630	33,60	s.d.	s.d.
Población ocupada con carácter eventual	5	0,79	s.d.	s.d.
Población ocupada no cualificada	55	8,73	s.d.	s.d.
Edificación y vivienda (2011)				
Viviendas familiares	915		5.480	
Viviendas principales	735	80,33	4.710	85,95
Viviendas secundarias	90	9,84	s.d.	s.d.
Viviendas vacías	90	9,84	s.d.	s.d.
Viviendas unifamiliares (5)	335	36,61	1.635	29,84
Viviendas en edificios de vivienda plurifamiliar (6)	580	63,39	3.830	69,89
Viviendas con superficie menor de 30m ²	0	0,00	0	0,00
Viviendas sin cuarto de aseo con inodoro	0	0,00	0	0,00
Viviendas sin baño o ducha	0	0,00	0	0,00
Viviendas en edificios en estado ruinoso, malo o deficiente	75	8,20	450	8,21
Viviendas en edificios anteriores a 1940	0	0,00	s.d.	s.d.
Viviendas en edificios de 4 o más plantas	340	37,16	2.960	54,01
Viv. ppls. en edificios de 4 plantas o más sin ascensor	0	0,00	s.d.	s.d.
Viviendas principales con calefacción individual	s.d.	s.d.	s.d.	s.d.
Viviendas principales con calefacción colectiva	s.d.	s.d.	s.d.	s.d.
Viviendas principales sin calefacción	s.d.	s.d.	s.d.	s.d.
Superficie media útil por habitante (m ²)	36,60		32,57	

DATOS SOCIODEMOGRÁFICOS. Sección censal: 2104102005 AEV: 21041001

	Sección censal		AEV	
	Valores absolutos	%	Valores absolutos	%
Población (2011)				
Población total	2.350		13.040	
Población menor de 15 años	590	25,11	2.455	18,83
Población de 16 a 29 años	325	13,83	2.185	16,76
Población de 16 años y más	1.765	75,11	10.365	79,49
Población de 75 años y más	160	6,81	860	6,60
Población extranjera	150	6,38	s.d.	s.d.
Población extranjera menor de 15 años	85	14,41	s.d.	s.d.
Hogares (2011)				
Hogares	840		4.710	
Hogares unipersonales de mayores de 65 años	55	6,55	420	8,92
Hogares con un adulto y uno o más menores	20	2,38	300	6,37
Nivel educativo y situación laboral (2011)				
Población sin estudios	200	11,36	1.520	14,66
Población activa de 16 años o más	1.295	55,11	6.815	52,26
Población parada 16 años o más	510	39,38	s.d.	s.d.
Población activa de 16 a 29 años	225	69,23	1.470	67,28
Población parada de 16 a 29 años	105	46,67	s.d.	s.d.
Población ocupada	785	33,40	s.d.	s.d.
Población ocupada con carácter eventual	5	0,64	s.d.	s.d.
Población ocupada no cualificada	200	25,48	s.d.	s.d.
Edificación y vivienda (2011)				
Viviendas familiares	890		5.480	
Viviendas principales	840	94,38	4.710	85,95
Viviendas secundarias	20	2,25	s.d.	s.d.
Viviendas vacías	30	3,37	s.d.	s.d.
Viviendas unifamiliares (5)	180	20,22	1.635	29,84
Viviendas en edificios de vivienda plurifamiliar (6)	710	79,78	3.830	69,89
Viviendas con superficie menor de 30m ²	0	0,00	0	0,00
Viviendas sin cuarto de aseo con inodoro	0	0,00	0	0,00
Viviendas sin baño o ducha	0	0,00	0	0,00
Viviendas en edificios en estado ruinoso, malo o deficiente	60	6,74	450	8,21
Viviendas en edificios anteriores a 1940	0	0,00	s.d.	s.d.
Viviendas en edificios de 4 o más plantas	745	83,71	2.960	54,01
Viv. ppls. en edificios de 4 plantas o más sin ascensor	110	13,10	s.d.	s.d.
Viviendas principales con calefacción individual	s.d.	s.d.	s.d.	s.d.
Viviendas principales con calefacción colectiva	s.d.	s.d.	s.d.	s.d.
Viviendas principales sin calefacción	145	0,00	s.d.	s.d.
Superficie media útil por habitante (m ²)	30,30		32,57	

DATOS SOCIODEMOGRÁFICOS. Sección censal: 2104102006 AEV: 21041001

	Sección censal		AEV	
	Valores absolutos	%	Valores absolutos	%
Población (2011)				
Población total	1.335		13.040	
Población menor de 15 años	245	18,35	2.455	18,83
Población de 16 a 29 años	175	13,11	2.185	16,76
Población de 16 años y más	1.090	81,65	10.365	79,49
Población de 75 años y más	95	7,12	860	6,60
Población extranjera	s.d.	s.d.	s.d.	s.d.
Población extranjera menor de 15 años	s.d.	s.d.	s.d.	s.d.
Hogares (2011)				
Hogares	500		4.710	
Hogares unipersonales de mayores de 65 años	65	13,00	420	8,92
Hogares con un adulto y uno o más menores	10	2,00	300	6,37
Nivel educativo y situación laboral (2011)				
Población sin estudios	165	15,14	1.520	14,66
Población activa de 16 años o más	660	49,44	6.815	52,26
Población parada 16 años o más	160	24,24	s.d.	s.d.
Población activa de 16 a 29 años	75	42,86	1.470	67,28
Población parada de 16 a 29 años	s.d.	s.d.	s.d.	s.d.
Población ocupada	500	37,45	s.d.	s.d.
Población ocupada con carácter eventual	25	5,00	s.d.	s.d.
Población ocupada no cualificada	145	29,00	s.d.	s.d.
Edificación y vivienda (2011)				
Viviendas familiares	670		5.480	
Viviendas principales	500	74,63	4.710	85,95
Viviendas secundarias	35	5,22	s.d.	s.d.
Viviendas vacías	135	20,15	s.d.	s.d.
Viviendas unifamiliares (5)	215	32,09	1.635	29,84
Viviendas en edificios de vivienda plurifamiliar (6)	455	67,91	3.830	69,89
Viviendas con superficie menor de 30m ²	0	0,00	0	0,00
Viviendas sin cuarto de aseo con inodoro	0	0,00	0	0,00
Viviendas sin baño o ducha	0	0,00	0	0,00
Viviendas en edificios en estado ruinoso, malo o deficiente	15	2,24	450	8,21
Viviendas en edificios anteriores a 1940	0	0,00	s.d.	s.d.
Viviendas en edificios de 4 o más plantas	270	40,30	2.960	54,01
Viv. ppls. en edificios de 4 plantas o más sin ascensor	65	13,00	s.d.	s.d.
Viviendas principales con calefacción individual	s.d.	s.d.	s.d.	s.d.
Viviendas principales con calefacción colectiva	s.d.	s.d.	s.d.	s.d.
Viviendas principales sin calefacción	s.d.	s.d.	s.d.	s.d.
Superficie media útil por habitante (m ²)	42,66		32,57	

DATOS SOCIODEMOGRÁFICOS. Sección censal: 2104102007 AEV: 21041001

	Sección censal		AEV	
	Valores absolutos	%	Valores absolutos	%
Población (2011)				
Población total	855		13.040	
Población menor de 15 años	0	0,00	2.455	18,83
Población de 16 a 29 años	165	19,30	2.185	16,76
Población de 16 años y más	620	72,51	10.365	79,49
Población de 75 años y más	0	0,00	860	6,60
Población extranjera	15	1,75	s.d.	s.d.
Población extranjera menor de 15 años	s.d.	s.d.	s.d.	s.d.
Hogares (2011)				
Hogares	285		4.710	
Hogares unipersonales de mayores de 65 años	40	14,04	420	8,92
Hogares con un adulto y uno o más menores	35	12,28	300	6,37
Nivel educativo y situación laboral (2011)				
Población sin estudios	180	29,27	1.520	14,66
Población activa de 16 años o más	320	37,43	6.815	52,26
Población parada 16 años o más	s.d.	s.d.	s.d.	s.d.
Población activa de 16 a 29 años	115	69,70	1.470	67,28
Población parada de 16 a 29 años	s.d.	s.d.	s.d.	s.d.
Población ocupada	s.d.	s.d.	s.d.	s.d.
Población ocupada con carácter eventual	s.d.	s.d.	s.d.	s.d.
Población ocupada no cualificada	s.d.	s.d.	s.d.	s.d.
Edificación y vivienda (2011)				
Viviendas familiares	285		5.480	
Viviendas principales	285	100,00	4.710	85,95
Viviendas secundarias	s.d.	s.d.	s.d.	s.d.
Viviendas vacías	s.d.	s.d.	s.d.	s.d.
Viviendas unifamiliares (5)	285	100,00	1.635	29,84
Viviendas en edificios de vivienda plurifamiliar (6)	0	0,00	3.830	69,89
Viviendas con superficie menor de 30m ²	0	0,00	0	0,00
Viviendas sin cuarto de aseo con inodoro	0	0,00	0	0,00
Viviendas sin baño o ducha	0	0,00	0	0,00
Viviendas en edificios en estado ruinoso, malo o deficiente	75	26,32	450	8,21
Viviendas en edificios anteriores a 1940	s.d.	s.d.	s.d.	s.d.
Viviendas en edificios de 4 o más plantas	0	0,00	2.960	54,01
Viv. ppls. en edificios de 4 plantas o más sin ascensor	s.d.	s.d.	s.d.	s.d.
Viviendas principales con calefacción individual	s.d.	s.d.	s.d.	s.d.
Viviendas principales con calefacción colectiva	s.d.	s.d.	s.d.	s.d.
Viviendas principales sin calefacción	s.d.	s.d.	s.d.	s.d.
Superficie media útil por habitante (m ²)	36,67		32,57	

DATOS SOCIODEMOGRÁFICOS. Sección censal: 2104102008 AEV: 21041001

	Sección censal		AEV	
	Valores absolutos	%	Valores absolutos	%
Población (2011)				
Población total	1.530		13.040	
Población menor de 15 años	395	25,82	2.455	18,83
Población de 16 a 29 años	360	23,53	2.185	16,76
Población de 16 años y más	1.135	74,18	10.365	79,49
Población de 75 años y más	160	10,46	860	6,60
Población extranjera	265	17,32	s.d.	s.d.
Población extranjera menor de 15 años	55	13,92	s.d.	s.d.
Hogares (2011)				
Hogares	500		4.710	
Hogares unipersonales de mayores de 65 años	60	12,00	420	8,92
Hogares con un adulto y uno o más menores	70	14,00	300	6,37
Nivel educativo y situación laboral (2011)				
Población sin estudios	300	26,43	1.520	14,66
Población activa de 16 años o más	750	49,02	6.815	52,26
Población parada 16 años o más	490	65,33	s.d.	s.d.
Población activa de 16 a 29 años	315	87,50	1.470	67,28
Población parada de 16 a 29 años	s.d.	s.d.	s.d.	s.d.
Población ocupada	260	16,99	s.d.	s.d.
Población ocupada con carácter eventual	0	0,00	s.d.	s.d.
Población ocupada no cualificada	75	28,85	s.d.	s.d.
Edificación y vivienda (2011)				
Viviendas familiares	520		5.480	
Viviendas principales	500	96,15	4.710	85,95
Viviendas secundarias	5	0,96	s.d.	s.d.
Viviendas vacías	15	2,88	s.d.	s.d.
Viviendas unifamiliares (5)	410	78,85	1.635	29,84
Viviendas en edificios de vivienda plurifamiliar (6)	110	21,15	3.830	69,89
Viviendas con superficie menor de 30m ²	0	0,00	0	0,00
Viviendas sin cuarto de aseo con inodoro	0	0,00	0	0,00
Viviendas sin baño o ducha	0	0,00	0	0,00
Viviendas en edificios en estado ruinoso, malo o deficiente	80	15,38	450	8,21
Viviendas en edificios anteriores a 1940	s.d.	s.d.	s.d.	s.d.
Viviendas en edificios de 4 o más plantas	0	0,00	2.960	54,01
Viv. ppls. en edificios de 4 plantas o más sin ascensor	s.d.	s.d.	s.d.	s.d.
Viviendas principales con calefacción individual	s.d.	s.d.	s.d.	s.d.
Viviendas principales con calefacción colectiva	s.d.	s.d.	s.d.	s.d.
Viviendas principales sin calefacción	s.d.	s.d.	s.d.	s.d.
Superficie media útil por habitante (m ²)	22,09		32,57	

DATOS SOCIODEMOGRÁFICOS. Sección censal: 2104108001 AEV: 21041001

	Sección censal		AEV	
	Valores absolutos	%	Valores absolutos	%
Población (2011)				
Población total	1.995		13.040	
Población menor de 15 años	455	22,81	2.455	18,83
Población de 16 a 29 años	305	15,29	2.185	16,76
Población de 16 años y más	1.545	77,44	10.365	79,49
Población de 75 años y más	110	5,51	860	6,60
Población extranjera	255	12,78	s.d.	s.d.
Población extranjera menor de 15 años	40	8,79	s.d.	s.d.
Hogares (2011)				
Hogares	665		4.710	
Hogares unipersonales de mayores de 65 años	20	3,01	420	8,92
Hogares con un adulto y uno o más menores	35	5,26	300	6,37
Nivel educativo y situación laboral (2011)				
Población sin estudios	150	9,71	1.520	14,66
Población activa de 16 años o más	1.215	60,90	6.815	52,26
Población parada 16 años o más	405	33,33	s.d.	s.d.
Población activa de 16 a 29 años	240	78,69	1.470	67,28
Población parada de 16 a 29 años	50	20,83	s.d.	s.d.
Población ocupada	810	40,60	s.d.	s.d.
Población ocupada con carácter eventual	0	0,00	s.d.	s.d.
Población ocupada no cualificada	130	16,05	s.d.	s.d.
Edificación y vivienda (2011)				
Viviendas familiares	775		5.480	
Viviendas principales	665	85,81	4.710	85,95
Viviendas secundarias	20	2,58	s.d.	s.d.
Viviendas vacías	85	10,97	s.d.	s.d.
Viviendas unifamiliares (5)	175	22,58	1.635	29,84
Viviendas en edificios de vivienda plurifamiliar (6)	585	75,48	3.830	69,89
Viviendas con superficie menor de 30m ²	0	0,00	0	0,00
Viviendas sin cuarto de aseo con inodoro	0	0,00	0	0,00
Viviendas sin baño o ducha	0	0,00	0	0,00
Viviendas en edificios en estado ruinoso, malo o deficiente	15	1,94	450	8,21
Viviendas en edificios anteriores a 1940	0	0,00	s.d.	s.d.
Viviendas en edificios de 4 o más plantas	515	66,45	2.960	54,01
Viv. ppls. en edificios de 4 plantas o más sin ascensor	0	0,00	s.d.	s.d.
Viviendas principales con calefacción individual	s.d.	s.d.	s.d.	s.d.
Viviendas principales con calefacción colectiva	s.d.	s.d.	s.d.	s.d.
Viviendas principales sin calefacción	195	0,00	s.d.	s.d.
Superficie media útil por habitante (m ²)	27,19		32,57	

DATOS SOCIODEMOGRÁFICOS. Sección censal: 2104108002 AEV: 21041001

	Sección censal		AEV	
	Valores absolutos	%	Valores absolutos	%
Población (2011)				
Población total	1.835		13.040	
Población menor de 15 años	130	7,08	2.455	18,83
Población de 16 a 29 años	400	21,80	2.185	16,76
Población de 16 años y más	1.705	92,92	10.365	79,49
Población de 75 años y más	125	6,81	860	6,60
Población extranjera	405	22,07	s.d.	s.d.
Población extranjera menor de 15 años	15	11,54	s.d.	s.d.
Hogares (2011)				
Hogares	710		4.710	
Hogares unipersonales de mayores de 65 años	40	5,63	420	8,92
Hogares con un adulto y uno o más menores	70	9,86	300	6,37
Nivel educativo y situación laboral (2011)				
Población sin estudios	225	13,20	1.520	14,66
Población activa de 16 años o más	975	53,13	6.815	52,26
Población parada 16 años o más	445	45,64	s.d.	s.d.
Población activa de 16 a 29 años	165	41,25	1.470	67,28
Población parada de 16 a 29 años	s.d.	s.d.	s.d.	s.d.
Población ocupada	530	28,88	s.d.	s.d.
Población ocupada con carácter eventual	15	2,83	s.d.	s.d.
Población ocupada no cualificada	200	37,74	s.d.	s.d.
Edificación y vivienda (2011)				
Viviendas familiares	825		5.480	
Viviendas principales	710	86,06	4.710	85,95
Viviendas secundarias	30	3,64	s.d.	s.d.
Viviendas vacías	85	10,30	s.d.	s.d.
Viviendas unifamiliares (5)	35	4,24	1.635	29,84
Viviendas en edificios de vivienda plurifamiliar (6)	790	95,76	3.830	69,89
Viviendas con superficie menor de 30m ²	0	0,00	0	0,00
Viviendas sin cuarto de aseo con inodoro	0	0,00	0	0,00
Viviendas sin baño o ducha	0	0,00	0	0,00
Viviendas en edificios en estado ruinoso, malo o deficiente	75	9,09	450	8,21
Viviendas en edificios anteriores a 1940	s.d.	s.d.	s.d.	s.d.
Viviendas en edificios de 4 o más plantas	615	74,55	2.960	54,01
Viv. ppls. en edificios de 4 plantas o más sin ascensor	s.d.	s.d.	s.d.	s.d.
Viviendas principales con calefacción individual	s.d.	s.d.	s.d.	s.d.
Viviendas principales con calefacción colectiva	s.d.	s.d.	s.d.	s.d.
Viviendas principales sin calefacción	s.d.	s.d.	s.d.	s.d.
Superficie media útil por habitante (m ²)	29,22		32,57	

DATOS SOCIODEMOGRÁFICOS. Sección censal: 2104108003 AEV: 21041001

	Sección censal		AEV	
	Valores absolutos	%	Valores absolutos	%
Población (2011)				
Población total	1.265		13.040	
Población menor de 15 años	275	21,74	2.455	18,83
Población de 16 a 29 años	245	19,37	2.185	16,76
Población de 16 años y más	1.000	79,05	10.365	79,49
Población de 75 años y más	75	5,93	860	6,60
Población extranjera	135	10,67	s.d.	s.d.
Población extranjera menor de 15 años	25	9,09	s.d.	s.d.
Hogares (2011)				
Hogares	475		4.710	
Hogares unipersonales de mayores de 65 años	80	16,84	420	8,92
Hogares con un adulto y uno o más menores	30	6,32	300	6,37
Nivel educativo y situación laboral (2011)				
Población sin estudios	155	15,58	1.520	14,66
Población activa de 16 años o más	600	47,43	6.815	52,26
Población parada 16 años o más	360	60,00	s.d.	s.d.
Población activa de 16 a 29 años	205	83,67	1.470	67,28
Población parada de 16 a 29 años	125	60,98	s.d.	s.d.
Población ocupada	240	18,97	s.d.	s.d.
Población ocupada con carácter eventual	0	0,00	s.d.	s.d.
Población ocupada no cualificada	90	37,50	s.d.	s.d.
Edificación y vivienda (2011)				
Viviendas familiares	600		5.480	
Viviendas principales	475	79,17	4.710	85,95
Viviendas secundarias	30	5,00	s.d.	s.d.
Viviendas vacías	90	15,00	s.d.	s.d.
Viviendas unifamiliares (5)	0	0,00	1.635	29,84
Viviendas en edificios de vivienda plurifamiliar (6)	600	100,00	3.830	69,89
Viviendas con superficie menor de 30m ²	0	0,00	0	0,00
Viviendas sin cuarto de aseo con inodoro	0	0,00	0	0,00
Viviendas sin baño o ducha	0	0,00	0	0,00
Viviendas en edificios en estado ruinoso, malo o deficiente	55	9,17	450	8,21
Viviendas en edificios anteriores a 1940	75	15,79	s.d.	s.d.
Viviendas en edificios de 4 o más plantas	475	79,17	2.960	54,01
Viv. ppls. en edificios de 4 plantas o más sin ascensor	290	61,05	s.d.	s.d.
Viviendas principales con calefacción individual	s.d.	s.d.	s.d.	s.d.
Viviendas principales con calefacción colectiva	s.d.	s.d.	s.d.	s.d.
Viviendas principales sin calefacción	s.d.	s.d.	s.d.	s.d.
Superficie media útil por habitante (m ²)	33,20		32,57	

INDICADORES DE VULNERABILIDAD AEV: 21041001

	AEV	Municipio	Comunidad Autónoma	España
Vulnerabilidad sociodemográfica				
% de población de 75 años y más años	6,60	7,12	7,32	8,71
% de hogares unipersonales de mayores de 65 años	8,92	8,52	8,65	9,45
% de hogares con un adulto y uno o más menores	6,37	6,00	5,21	4,83
% de población extranjera (7)	s.d.	4,94	7,88	11,26
% de población extranjera menor de 15 años (8)	s.d.	4,02	4,02	12,30
Vulnerabilidad socioeconómica				
% de población en paro (IBVU)	s.d.	36,74	38,89	29,64
% de población juvenil en paro (9)	s.d.	56,12	53,55	44,81
% de ocupados eventuales	s.d.	0,56	26,49	19,35
% de ocupados no cualificados	s.d.	11,73	13,54	11,03
% de población sin estudios (IBVU)	14,66	9,87	14,83	10,92
Vulnerabilidad residencial				
% de viviendas con una superficie menor de 30 m ²	0,00	0,44	0,27	0,28
Superficie media útil por habitante (m ²)	32,57	38,96	57,18	51,82
% de viviendas sin cuarto de aseo con inodoro	0,00	0,62	0,58	0,41
% de viviendas sin baño o ducha	0,00	0,29	0,58	0,37
% de viviendas en estado ruinoso, malo o deficiente (IBVU)	8,21	14,64	6,38	6,99
% de viviendas en edificios anteriores a 1940	s.d.	2,15	8,70	13,20
% de viv. ppales. en edificios de 4 o más plantas sin ascensor	s.d.	82,83	26,84	25,50
% de viviendas principales sin calefacción	s.d.	28,29	75,16	43,14

Definiciones y Síntesis Metodológica

ESTE CATÁLOGO REFERIDO A 2011 SÓLO IDENTIFICA ÁREAS ESTADÍSTICAS VULNERABLES (AEV), NO BARRIOS VULNERABLES

ÁREA ESTADÍSTICA VULNERABLE (AEV):

Agrupación de secciones censales colindantes y de cierta homogeneidad urbanística, de entre 3.500 y 15.000 habitantes en las que, al menos, uno de los tres Indicadores Básicos de Vulnerabilidad Urbana (IBVU Estudios, IBVU Vivienda o IBVU Paro) del conjunto supera el valor establecido como referencia de vulnerabilidad.

- IBVU Estudios: Porcentaje de población analfabeta y sin estudios de 16 años o más, sobre el total de población de 16 años o más. Valor de referencia de vulnerabilidad (2011): 16,38%.

- IBVU Vivienda: Porcentaje de viviendas familiares (principales, secundarias, vacías) en edificios en estado ruinoso, malo o deficiente, sobre el total de viviendas familiares (principales, secundarias, vacías). Valor de referencia de vulnerabilidad (2011): 17,50 %.

- IBVU Paro: Porcentaje de la población de 16 años o más en situación de paro, respecto al total de población activa de 16 años o más. Valor de referencia de vulnerabilidad (2011): 42,33 %.

Las Áreas Estadísticas Vulnerables (AEV) son el resultado de un análisis detallado de los tres Indicadores Básicos de Vulnerabilidad Urbana (IBVU) sobre las secciones censales, realizado en gabinete, teniendo en cuenta el soporte urbano real, y por tanto definiendo continuidades, delimitando barreras y realizando, dentro de lo que permite la fotografía aérea, un primer análisis de la homogeneidad morfológica de los espacios.

BARRIO VULNERABLE (BV) (Sólo 2001):

Se entiende por Barrio Vulnerable (BV) un conjunto urbano de cierta homogeneidad y continuidad urbanística, delimitado partiendo siempre de un Área Estadística Vulnerable (AEV), pero perfilando esta delimitación estadística en base a los 3 IBVU mencionados desde el punto de vista urbanístico, buscando por tanto una mayor correspondencia con los tejidos morfológicos de las ciudades. La delimitación de Barrios Vulnerables se realizó sólo en el Catálogo de 2001, partiendo de las Áreas Estadísticas Vulnerables previamente identificadas en 2001, perfilando su delimitación con trabajo de campo y la información aportada por los técnicos municipales contactados en cada Ayuntamiento, quedando definida la delimitación de cada BV en función de estos datos. El Catálogo de 2001 incluía, para cada uno de estos BV una "Descripción Urbanística", que trataba de reflejar su realidad actual tanto urbana como social.

El presente Catálogo de 2011 sólo contempla la delimitación de AEV de 2011, sin que se haya realizado la delimitación de BV ni las correspondientes fichas de "Descripción Urbanística" de 2011. No obstante, y para comparar la evolución de los BV identificados en 2001, en la ficha de cada AEV de 2011 se recoge la delimitación de BV de 2001, si hubiera coincidencia aproximada.

SÍNTESIS METODOLÓGICA (2011):

El cuerpo de estudio del Catálogo de Barrios Vulnerables de 2011 sigue el criterio establecido en los Catálogos anteriores: centrándose en los municipios mayores de 50.000 habitantes y capitales de provincia. De este modo, el ámbito de análisis del Catálogo de 2011 cuenta con un total de 147 ciudades, 8 más que en el Catálogo de 2001 y 30 más que en el Catálogo de 1991.

Los trabajos del Catálogo de 2011, siguen la misma metodología que los de 1991, 2001, y 2006, con la única particularidad de que sólo identifican las Áreas Estadísticas Vulnerables, sin realizar el análisis urbanístico detallado que permitía identificar a partir de ellas los Barrios Vulnerables.

Para su desarrollo se ha partido del análisis de la evolución de los Barrios Vulnerables identificados en 2001, viendo primero si seguían o no siendo vulnerables en el año 2011. Posteriormente, se han identificado las nuevas Áreas Estadísticas Vulnerables no coincidentes con Barrios Vulnerables identificados en el Catálogo de 2001, incluyendo también las ciudades que no contaban con Barrios Vulnerables en 2001.

Una vez identificadas las secciones censales que, en cada una de las fechas de estudio, superan los umbrales de referencia (para uno o varios de los 3 Indicadores Básicos de Vulnerabilidad Urbana IBVU), se procede a agrupar estas secciones en Áreas Estadísticas Vulnerables (AEV).

La metodología detallada completa puede consultarse en:

http://www.fomento.gob.es/MFOM.BarriosVulnerables/static/adjunto/Sintesis_metodologica_general_catalogo_bbv.pdf

NOTAS:

- (5) Viviendas Unifamiliares: Número de viviendas en edificios con uso predominantemente residencial que sólo tienen una vivienda.
- (6) Viviendas en edificios de Vivienda Plurifamiliar: Número de viviendas en edificios con uso predominantemente residencial que tienen más un inmueble. (El Censo de 2011 define Inmueble como: Unidad operativa usada en el cuaderno de recorrido del agente censal, que corresponde, según su uso, a una vivienda o un local. Cada inmueble se corresponde con una combinación diferente de los valores de planta y puerta).
- (7) Porcentaje de Población Extranjera: Porcentaje de personas de nacionalidad extranjera, respecto al total de población. (%)
- (8) Porcentaje de Población Extranjera menor de 15 años: Porcentaje de menores de 15 años de edad con nacionalidad extranjera, respecto al total de población menor de 15 años. (%)
- (9) Porcentaje de Población juvenil en paro: Porcentaje de la población de 16 a 29 años en situación de paro respecto al total de población activa de 16 a 29 años. (%)