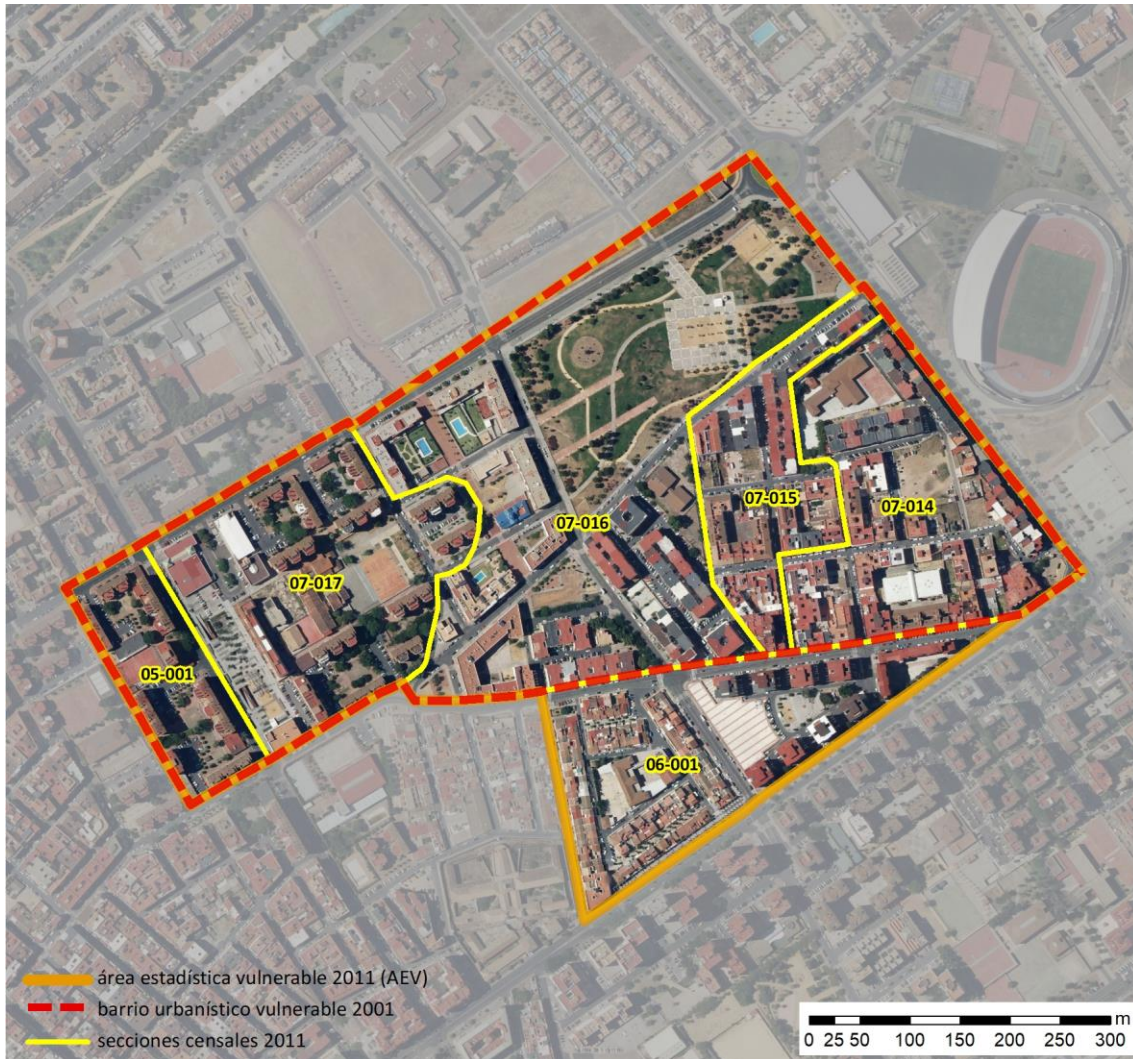


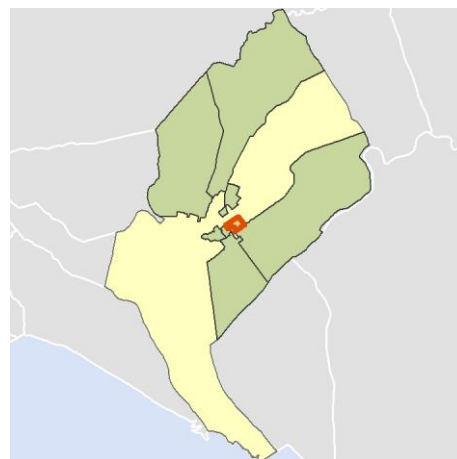
Ficha AEV (Área Estadística Vulnerable): 21041004



Localización en detalle del AEV

Datos básicos

Población del AEV	7.090
Viviendas	3.520
Densidad población (pob/Km ²)	19.360,57
Densidad vivienda (Viv/Ha)	96,12
Superficie (Ha)	36,62
Nº de secciones censales del AEV	6



Localización del AEV dentro del término municipal

Indicadores básicos de vulnerabilidad (IBVU)

	Valor del AEV	Valor de referencia de vulnerabilidad ⁽¹⁾
IBVU Estudios ⁽²⁾	14,89 %	16,38 %
IBVU Viviendas ⁽³⁾	7,53 %	17,50 %
IBVU Paro ⁽⁴⁾	s.d. %	42,33 %

(1) Valor que se ha tomado como referencia de vulnerabilidad para cada IBVU.

(2) IBVU Estudios: Porcentaje de población analfabeta y sin estudios de 16 años o más, sobre el total de población de 16 años o más.

(3) IBVU Vivienda: Porcentaje de viviendas familiares en edificios en estado ruinoso, malo o deficiente, sobre el total de viviendas familiares.

(4) IBVU Paro: Porcentaje de la población de 16 años o más en situación de paro, respecto al total de población activa de 16 años o más.

DATOS SOCIODEMOGRÁFICOS. Sección censal: 2104105001 AEV: 21041004

Población (2011)	Sección censal		AEV	
	Valores absolutos	%	Valores absolutos	%
Población total	735		7.090	
Población menor de 15 años	0	0,00	785	11,07
Población de 16 a 29 años	75	10,20	1.085	15,30
Población de 16 años y más	525	71,43	6.045	85,26
Población de 75 años y más	0	0,00	420	5,92
Población extranjera	s.d.	s.d.	s.d.	s.d.
Población extranjera menor de 15 años	s.d.	s.d.	s.d.	s.d.
Hogares (2011)				
Hogares	230		2.775	
Hogares unipersonales de mayores de 65 años	0	0,00	240	8,65
Hogares con un adulto y uno o más menores	15	6,52	155	5,59
Nivel educativo y situación laboral (2011)				
Población sin estudios	65	12,38	900	14,89
Población activa de 16 años o más	365	49,66	3.730	52,61
Población parada 16 años o más	s.d.	s.d.	s.d.	s.d.
Población activa de 16 a 29 años	s.d.	s.d.	s.d.	s.d.
Población parada de 16 a 29 años	s.d.	s.d.	s.d.	s.d.
Población ocupada	s.d.	s.d.	s.d.	s.d.
Población ocupada con carácter eventual	s.d.	s.d.	s.d.	s.d.
Población ocupada no cualificada	s.d.	s.d.	s.d.	s.d.
Edificación y vivienda (2011)				
Viviendas familiares	255		3.520	
Viviendas principales	230	90,20	2.775	78,84
Viviendas secundarias	s.d.	s.d.	s.d.	s.d.
Viviendas vacías	s.d.	s.d.	s.d.	s.d.
Viviendas unifamiliares (5)	0	0,00	210	5,97
Viviendas en edificios de vivienda plurifamiliar (6)	255	100,00	3.210	91,19
Viviendas con superficie menor de 30m ²	0	0,00	0	0,00
Viviendas sin cuarto de aseo con inodoro	0	0,00	40	1,14
Viviendas sin baño o ducha	0	0,00	0	0,00
Viviendas en edificios en estado ruinoso, malo o deficiente	0	0,00	265	7,53
Viviendas en edificios anteriores a 1940	0	0,00	0	0,00
Viviendas en edificios de 4 o más plantas	230	90,20	2.660	75,57
Viv. ppls. en edificios de 4 plantas o más sin ascensor	15	6,52	730	26,31
Viviendas principales con calefacción individual	s.d.	s.d.	s.d.	s.d.
Viviendas principales con calefacción colectiva	s.d.	s.d.	s.d.	s.d.
Viviendas principales sin calefacción	s.d.	s.d.	s.d.	s.d.
Superficie media útil por habitante (m ²)	31,22		41,37	

DATOS SOCIODEMOGRÁFICOS. Sección censal: 2104106001 AEV: 21041004

Población (2011)	Sección censal		AEV	
	Valores absolutos	%	Valores absolutos	%
Población total	775		7.090	
Población menor de 15 años	0	0,00	785	11,07
Población de 16 a 29 años	105	13,55	1.085	15,30
Población de 16 años y más	730	94,19	6.045	85,26
Población de 75 años y más	0	0,00	420	5,92
Población extranjera	50	6,45	s.d.	s.d.
Población extranjera menor de 15 años	s.d.	s.d.	s.d.	s.d.
Hogares (2011)				
Hogares	360		2.775	
Hogares unipersonales de mayores de 65 años	40	11,11	240	8,65
Hogares con un adulto y uno o más menores	0	0,00	155	5,59
Nivel educativo y situación laboral (2011)				
Población sin estudios	260	35,62	900	14,89
Población activa de 16 años o más	360	46,45	3.730	52,61
Población parada 16 años o más	165	45,83	s.d.	s.d.
Población activa de 16 a 29 años	80	76,19	s.d.	s.d.
Población parada de 16 a 29 años	s.d.	s.d.	s.d.	s.d.
Población ocupada	195	25,16	s.d.	s.d.
Población ocupada con carácter eventual	15	7,69	s.d.	s.d.
Población ocupada no cualificada	15	7,69	s.d.	s.d.
Edificación y vivienda (2011)				
Viviendas familiares	455		3.520	
Viviendas principales	360	79,12	2.775	78,84
Viviendas secundarias	0	0,00	s.d.	s.d.
Viviendas vacías	95	20,88	s.d.	s.d.
Viviendas unifamiliares (5)	210	46,15	210	5,97
Viviendas en edificios de vivienda plurifamiliar (6)	245	53,85	3.210	91,19
Viviendas con superficie menor de 30m ²	0	0,00	0	0,00
Viviendas sin cuarto de aseo con inodoro	0	0,00	40	1,14
Viviendas sin baño o ducha	0	0,00	0	0,00
Viviendas en edificios en estado ruinoso, malo o deficiente	65	14,29	265	7,53
Viviendas en edificios anteriores a 1940	0	0,00	0	0,00
Viviendas en edificios de 4 o más plantas	220	48,35	2.660	75,57
Viv. ppls. en edificios de 4 plantas o más sin ascensor	0	0,00	730	26,31
Viviendas principales con calefacción individual	s.d.	s.d.	s.d.	s.d.
Viviendas principales con calefacción colectiva	s.d.	s.d.	s.d.	s.d.
Viviendas principales sin calefacción	s.d.	s.d.	s.d.	s.d.
Superficie media útil por habitante (m ²)	49,90		41,37	

DATOS SOCIODEMOGRÁFICOS. Sección censal: 2104107014 AEV: 21041004

Población (2011)	Sección censal		AEV	
	Valores absolutos	%	Valores absolutos	%
Población total	1.335		7.090	
Población menor de 15 años	220	16,48	785	11,07
Población de 16 a 29 años	265	19,85	1.085	15,30
Población de 16 años y más	1.115	83,52	6.045	85,26
Población de 75 años y más	135	10,11	420	5,92
Población extranjera	40	3,00	s.d.	s.d.
Población extranjera menor de 15 años	s.d.	s.d.	s.d.	s.d.
Hogares (2011)				
Hogares	560		2.775	
Hogares unipersonales de mayores de 65 años	45	8,04	240	8,65
Hogares con un adulto y uno o más menores	35	6,25	155	5,59
Nivel educativo y situación laboral (2011)				
Población sin estudios	220	19,73	900	14,89
Población activa de 16 años o más	710	53,18	3.730	52,61
Población parada 16 años o más	345	48,59	s.d.	s.d.
Población activa de 16 a 29 años	225	84,91	s.d.	s.d.
Población parada de 16 a 29 años	s.d.	s.d.	s.d.	s.d.
Población ocupada	365	27,34	s.d.	s.d.
Población ocupada con carácter eventual	5	1,37	s.d.	s.d.
Población ocupada no cualificada	30	8,22	s.d.	s.d.
Edificación y vivienda (2011)				
Viviendas familiares	830		3.520	
Viviendas principales	560	67,47	2.775	78,84
Viviendas secundarias	65	7,83	s.d.	s.d.
Viviendas vacías	205	24,70	s.d.	s.d.
Viviendas unifamiliares (5)	0	0,00	210	5,97
Viviendas en edificios de vivienda plurifamiliar (6)	830	100,00	3.210	91,19
Viviendas con superficie menor de 30m ²	0	0,00	0	0,00
Viviendas sin cuarto de aseo con inodoro	10	1,79	40	1,14
Viviendas sin baño o ducha	0	0,00	0	0,00
Viviendas en edificios en estado ruinoso, malo o deficiente	90	10,84	265	7,53
Viviendas en edificios anteriores a 1940	0	0,00	0	0,00
Viviendas en edificios de 4 o más plantas	545	65,66	2.660	75,57
Viv. ppls. en edificios de 4 plantas o más sin ascensor	245	43,75	730	26,31
Viviendas principales con calefacción individual	s.d.	s.d.	s.d.	s.d.
Viviendas principales con calefacción colectiva	s.d.	s.d.	s.d.	s.d.
Viviendas principales sin calefacción	125	0,00	s.d.	s.d.
Superficie media útil por habitante (m ²)	49,74		41,37	

DATOS SOCIODEMOGRÁFICOS. Sección censal: 2104107015 AEV: 21041004

Población (2011)	Sección censal		AEV	
	Valores absolutos	%	Valores absolutos	%
Población total	1.340		7.090	
Población menor de 15 años	265	19,78	785	11,07
Población de 16 a 29 años	225	16,79	1.085	15,30
Población de 16 años y más	1.075	80,22	6.045	85,26
Población de 75 años y más	120	8,96	420	5,92
Población extranjera	s.d.	s.d.	s.d.	s.d.
Población extranjera menor de 15 años	s.d.	s.d.	s.d.	s.d.
Hogares (2011)				
Hogares	465		2.775	
Hogares unipersonales de mayores de 65 años	10	2,15	240	8,65
Hogares con un adulto y uno o más menores	80	17,20	155	5,59
Nivel educativo y situación laboral (2011)				
Población sin estudios	120	11,16	900	14,89
Población activa de 16 años o más	660	49,25	3.730	52,61
Población parada 16 años o más	325	49,24	s.d.	s.d.
Población activa de 16 a 29 años	145	64,44	s.d.	s.d.
Población parada de 16 a 29 años	70	48,28	s.d.	s.d.
Población ocupada	335	25,00	s.d.	s.d.
Población ocupada con carácter eventual	0	0,00	s.d.	s.d.
Población ocupada no cualificada	35	10,45	s.d.	s.d.
Edificación y vivienda (2011)				
Viviendas familiares	670		3.520	
Viviendas principales	465	69,40	2.775	78,84
Viviendas secundarias	95	14,18	s.d.	s.d.
Viviendas vacías	110	16,42	s.d.	s.d.
Viviendas unifamiliares (5)	0	0,00	210	5,97
Viviendas en edificios de vivienda plurifamiliar (6)	670	100,00	3.210	91,19
Viviendas con superficie menor de 30m ²	0	0,00	0	0,00
Viviendas sin cuarto de aseo con inodoro	0	0,00	40	1,14
Viviendas sin baño o ducha	0	0,00	0	0,00
Viviendas en edificios en estado ruinoso, malo o deficiente	110	16,42	265	7,53
Viviendas en edificios anteriores a 1940	0	0,00	0	0,00
Viviendas en edificios de 4 o más plantas	465	69,40	2.660	75,57
Viv. ppls. en edificios de 4 plantas o más sin ascensor	245	52,69	730	26,31
Viviendas principales con calefacción individual	s.d.	s.d.	s.d.	s.d.
Viviendas principales con calefacción colectiva	s.d.	s.d.	s.d.	s.d.
Viviendas principales sin calefacción	s.d.	s.d.	s.d.	s.d.
Superficie media útil por habitante (m ²)	37,50		41,37	

DATOS SOCIODEMOGRÁFICOS. Sección censal: 2104107016 AEV: 21041004

Población (2011)	Sección censal		AEV	
	Valores absolutos	%	Valores absolutos	%
Población total	1.340		7.090	
Población menor de 15 años	160	11,94	785	11,07
Población de 16 a 29 años	185	13,81	1.085	15,30
Población de 16 años y más	1.180	88,06	6.045	85,26
Población de 75 años y más	165	12,31	420	5,92
Población extranjera	100	7,46	s.d.	s.d.
Población extranjera menor de 15 años	s.d.	s.d.	s.d.	s.d.
Hogares (2011)				
Hogares	580		2.775	
Hogares unipersonales de mayores de 65 años	75	12,93	240	8,65
Hogares con un adulto y uno o más menores	15	2,59	155	5,59
Nivel educativo y situación laboral (2011)				
Población sin estudios	105	8,90	900	14,89
Población activa de 16 años o más	795	59,33	3.730	52,61
Población parada 16 años o más	345	43,40	s.d.	s.d.
Población activa de 16 a 29 años	130	70,27	s.d.	s.d.
Población parada de 16 a 29 años	s.d.	s.d.	s.d.	s.d.
Población ocupada	450	33,58	s.d.	s.d.
Población ocupada con carácter eventual	0	0,00	s.d.	s.d.
Población ocupada no cualificada	75	16,67	s.d.	s.d.
Edificación y vivienda (2011)				
Viviendas familiares	720		3.520	
Viviendas principales	580	80,56	2.775	78,84
Viviendas secundarias	0	0,00	s.d.	s.d.
Viviendas vacías	145	20,14	s.d.	s.d.
Viviendas unifamiliares (5)	0	0,00	210	5,97
Viviendas en edificios de vivienda plurifamiliar (6)	720	100,00	3.210	91,19
Viviendas con superficie menor de 30m ²	0	0,00	0	0,00
Viviendas sin cuarto de aseo con inodoro	10	1,72	40	1,14
Viviendas sin baño o ducha	0	0,00	0	0,00
Viviendas en edificios en estado ruinoso, malo o deficiente	0	0,00	265	7,53
Viviendas en edificios anteriores a 1940	0	0,00	0	0,00
Viviendas en edificios de 4 o más plantas	720	100,00	2.660	75,57
Viv. ppls. en edificios de 4 plantas o más sin ascensor	225	38,79	730	26,31
Viviendas principales con calefacción individual	s.d.	s.d.	s.d.	s.d.
Viviendas principales con calefacción colectiva	s.d.	s.d.	s.d.	s.d.
Viviendas principales sin calefacción	145	0,00	s.d.	s.d.
Superficie media útil por habitante (m ²)	45,67		41,37	

DATOS SOCIODEMOGRÁFICOS. Sección censal: 2104107017 AEV: 21041004

	Sección censal		AEV	
	Valores absolutos	%	Valores absolutos	%
Población (2011)				
Población total	1.565		7.090	
Población menor de 15 años	140	8,95	785	11,07
Población de 16 a 29 años	230	14,70	1.085	15,30
Población de 16 años y más	1.420	90,73	6.045	85,26
Población de 75 años y más	0	0,00	420	5,92
Población extranjera	s.d.	s.d.	s.d.	s.d.
Población extranjera menor de 15 años	s.d.	s.d.	s.d.	s.d.
Hogares (2011)				
Hogares	580		2.775	
Hogares unipersonales de mayores de 65 años	70	12,07	240	8,65
Hogares con un adulto y uno o más menores	10	1,72	155	5,59
Nivel educativo y situación laboral (2011)				
Población sin estudios	130	9,15	900	14,89
Población activa de 16 años o más	840	53,67	3.730	52,61
Población parada 16 años o más	445	52,98	s.d.	s.d.
Población activa de 16 a 29 años	185	80,43	s.d.	s.d.
Población parada de 16 a 29 años	s.d.	s.d.	s.d.	s.d.
Población ocupada	395	25,24	s.d.	s.d.
Población ocupada con carácter eventual	0	0,00	s.d.	s.d.
Población ocupada no cualificada	90	22,78	s.d.	s.d.
Edificación y vivienda (2011)				
Viviendas familiares	590		3.520	
Viviendas principales	580	98,31	2.775	78,84
Viviendas secundarias	0	0,00	s.d.	s.d.
Viviendas vacías	10	1,69	s.d.	s.d.
Viviendas unifamiliares (5)	0	0,00	210	5,97
Viviendas en edificios de vivienda plurifamiliar (6)	490	83,05	3.210	91,19
Viviendas con superficie menor de 30m ²	0	0,00	0	0,00
Viviendas sin cuarto de aseo con inodoro	20	3,45	40	1,14
Viviendas sin baño o ducha	0	0,00	0	0,00
Viviendas en edificios en estado ruinoso, malo o deficiente	0	0,00	265	7,53
Viviendas en edificios anteriores a 1940	0	0,00	0	0,00
Viviendas en edificios de 4 o más plantas	480	81,36	2.660	75,57
Viv. ppls. en edificios de 4 plantas o más sin ascensor	0	0,00	730	26,31
Viviendas principales con calefacción individual	120	20,69	s.d.	s.d.
Viviendas principales con calefacción colectiva	s.d.	s.d.	s.d.	s.d.
Viviendas principales sin calefacción	155	0,00	s.d.	s.d.
Superficie media útil por habitante (m ²)	32,04		41,37	

INDICADORES DE VULNERABILIDAD AEV: 21041004

	AEV	Municipio	Comunidad Autónoma	España
Vulnerabilidad sociodemográfica				
% de población de 75 años y más años	5,92	7,12	7,32	8,71
% de hogares unipersonales de mayores de 65 años	8,65	8,52	8,65	9,45
% de hogares con un adulto y uno o más menores	5,59	6,00	5,21	4,83
% de población extranjera (7)	s.d.	4,94	7,88	11,26
% de población extranjera menor de 15 años (8)	s.d.	4,02	4,02	12,30
Vulnerabilidad socioeconómica				
% de población en paro (IBVU)	s.d.	36,74	38,89	29,64
% de población juvenil en paro (9)	s.d.	56,12	53,55	44,81
% de ocupados eventuales	s.d.	0,56	26,49	19,35
% de ocupados no cualificados	s.d.	11,73	13,54	11,03
% de población sin estudios (IBVU)	14,89	9,87	14,83	10,92
Vulnerabilidad residencial				
% de viviendas con una superficie menor de 30 m ²	0,00	0,44	0,27	0,28
Superficie media útil por habitante (m ²)	41,37	38,96	57,18	51,82
% de viviendas sin cuarto de aseo con inodoro	1,14	0,62	0,58	0,41
% de viviendas sin baño o ducha	0,00	0,29	0,58	0,37
% de viviendas en estado ruinoso, malo o deficiente (IBVU)	7,53	14,64	6,38	6,99
% de viviendas en edificios anteriores a 1940	0,00	2,15	8,70	13,20
% de viv. ppales. en edificios de 4 o más plantas sin ascensor	26,31	82,83	26,84	25,50
% de viviendas principales sin calefacción	s.d.	28,29	75,16	43,14

Definiciones y Síntesis Metodológica

ESTE CATÁLOGO REFERIDO A 2011 SÓLO IDENTIFICA ÁREAS ESTADÍSTICAS VULNERABLES (AEV), NO BARRIOS VULNERABLES

ÁREA ESTADÍSTICA VULNERABLE (AEV):

Agrupación de secciones censales colindantes y de cierta homogeneidad urbanística, de entre 3.500 y 15.000 habitantes en las que, al menos, uno de los tres Indicadores Básicos de Vulnerabilidad Urbana (IBVU Estudios, IBVU Vivienda o IBVU Paro) del conjunto supera el valor establecido como referencia de vulnerabilidad.

- IBVU Estudios: Porcentaje de población analfabeta y sin estudios de 16 años o más, sobre el total de población de 16 años o más. Valor de referencia de vulnerabilidad (2011): 16,38%.

- IBVU Vivienda: Porcentaje de viviendas familiares (principales, secundarias, vacías) en edificios en estado en estado ruinoso, malo o deficiente, sobre el total de viviendas familiares (principales, secundarias, vacías). Valor de referencia de vulnerabilidad (2011): 17,50 %.

- IBVU Paro: Porcentaje de la población de 16 años o más en situación de paro, respecto al total de población activa de 16 años o más. Valor de referencia de vulnerabilidad (2011): 42,33 %.

Las Áreas Estadísticas Vulnerables (AEV) son el resultado de un análisis detallado de los tres Indicadores Básicos de Vulnerabilidad Urbana (IBVU) sobre las secciones censales, realizado en gabinete, teniendo en cuenta el soporte urbano real, y por tanto definiendo continuidades, delimitando barreras y realizando, dentro de lo que permite la fotografía aérea, un primer análisis de la homogeneidad morfológica de los espacios.

BARRIO VULNERABLE (BV) (Sólo 2001):

Se entiende por Barrio Vulnerable (BV) un conjunto urbano de cierta homogeneidad y continuidad urbanística, delimitado partiendo siempre de un Área Estadística Vulnerable (AEV), pero perfilando esta delimitación estadística en base a los 3 IBVU mencionados desde el punto de vista urbanístico, buscando por tanto una mayor correspondencia con los tejidos morfológicos de las ciudades. La delimitación de Barrios Vulnerables se realizó sólo en el Catálogo de 2001, partiendo de las Áreas Estadísticas Vulnerables previamente identificadas en 2001, perfilando su delimitación con trabajo de campo y la información aportada por los técnicos municipales contactados en cada Ayuntamiento, quedando definida la delimitación de cada BV en función de estos datos. El Catálogo de 2001 incluía, para cada uno de estos BV una "Descripción Urbanística", que trataba de reflejar su realidad actual tanto urbana como social.

El presente Catálogo de 2011 sólo contempla la delimitación de AEV de 2011, sin que se haya realizado la delimitación de BV ni las correspondientes fichas de "Descripción Urbanística" de 2011. No obstante, y para comparar la evolución de los BV identificados en 2001, en la ficha de cada AEV de 2011 se recoge la delimitación de BV de 2001, si hubiera coincidencia aproximada.

SÍNTESIS METODOLÓGICA (2011):

El cuerpo de estudio del Catálogo de Barrios Vulnerables de 2011 sigue el criterio establecido en los Catálogos anteriores: centrándose en los municipios mayores de 50.000 habitantes y capitales de provincia. De este modo, el ámbito de análisis del Catálogo de 2011 cuenta con un total de 147 ciudades, 8 más que en el Catálogo de 2001 y 30 más que en el Catálogo de 1991.

Los trabajos del Catálogo de 2011, siguen la misma metodología que los de 1991, 2001, y 2006, con la única particularidad de que sólo identifican las Áreas Estadísticas Vulnerables, sin realizar el análisis urbanístico detallado que permitía identificar a partir de ellas los Barrios Vulnerables.

Para su desarrollo se ha partido del análisis de la evolución de los Barrios Vulnerables identificados en 2001, viendo primero si seguían o no siendo vulnerables en el año 2011. Posteriormente, se han identificado las nuevas Áreas Estadísticas Vulnerables no coincidentes con Barrios Vulnerables identificados en el Catálogo de 2001, incluyendo también las ciudades que no contaban con Barrios Vulnerables en 2001.

Una vez identificadas las secciones censales que, en cada una de las fechas de estudio, superan los umbrales de referencia (para uno o varios de los 3 Indicadores Básicos de Vulnerabilidad Urbana IBVU), se procede a agrupar estas secciones en Áreas Estadísticas Vulnerables (AEV).

La metodología detallada completa puede consultarse en:

http://www.fomento.gob.es/MFOM.BarriosVulnerables/static/adjunto/Sintesis_metodologica_general_catalogo_bbv.pdf

NOTAS:

- (5) Viviendas Unifamiliares: Número de viviendas en edificios con uso predominantemente residencial que sólo tienen una vivienda.
- (6) Viviendas en edificios de Vivienda Plurifamiliar: Número de viviendas en edificios con uso predominantemente residencial que tienen más un inmueble. (El Censo de 2011 define Inmueble como: Unidad operativa usada en el cuaderno de recorrido del agente censal, que corresponde, según su uso, a una vivienda o un local. Cada inmueble se corresponde con una combinación diferente de los valores de planta y puerta).
- (7) Porcentaje de Población Extranjera: Porcentaje de personas de nacionalidad extranjera, respecto al total de población. (%)
- (8) Porcentaje de Población Extranjera menor de 15 años: Porcentaje de menores de 15 años de edad con nacionalidad extranjera, respecto al total de población menor de 15 años. (%)
- (9) Porcentaje de Población juvenil en paro: Porcentaje de la población de 16 a 29 años en situación de paro respecto al total de población activa de 16 a 29 años. (%)