

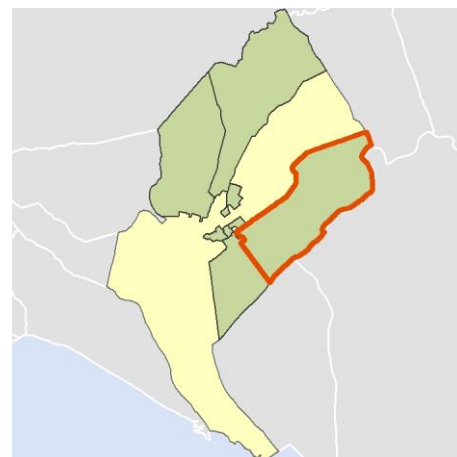
Ficha AEV (Área Estadística Vulnerable): 21041005



Localización en detalle del AEV

Datos básicos

Población del AEV	7.115
Viviendas	2.670
Densidad población (pob/Km ²)	289,70
Densidad vivienda (Viv/Ha)	1,09
Superficie (Ha)	2.455,98
Nº de secciones censales del AEV	5



Localización del AEV dentro del término municipal

Indicadores básicos de vulnerabilidad (IBVU)

	Valor del AEV	Valor de referencia de vulnerabilidad ⁽¹⁾
IBVU Estudios ⁽²⁾	10,17 %	16,38 %
IBVU Viviendas ⁽³⁾	27,15 %	17,50 %
IBVU Paro ⁽⁴⁾	s.d. %	42,33 %

(1) Valor que se ha tomado como referencia de vulnerabilidad para cada IBVU.

(2) IBVU Estudios: Porcentaje de población analfabeta y sin estudios de 16 años o más, sobre el total de población de 16 años o más.

(3) IBVU Vivienda: Porcentaje de viviendas familiares en edificios en estado ruinoso, malo o deficiente, sobre el total de viviendas familiares.

(4) IBVU Paro: Porcentaje de la población de 16 años o más en situación de paro, respecto al total de población activa de 16 años o más.

DATOS SOCIODEMOGRÁFICOS. Sección censal: 2104106005 AEV: 21041005

	Sección censal		AEV	
	Valores absolutos	%	Valores absolutos	%
Población (2011)				
Población total	1.245		7.115	
Población menor de 15 años	215	17,27	1.265	17,78
Población de 16 a 29 años	330	26,51	1.615	22,70
Población de 16 años y más	1.030	82,73	5.850	82,22
Población de 75 años y más	0	0,00	175	2,46
Población extranjera	170	13,65	s.d.	s.d.
Población extranjera menor de 15 años	85	39,53	s.d.	s.d.
Hogares (2011)				
Hogares	425		2.265	
Hogares unipersonales de mayores de 65 años	20	4,71	60	2,65
Hogares con un adulto y uno o más menores	10	2,35	150	6,62
Nivel educativo y situación laboral (2011)				
Población sin estudios	40	3,88	595	10,17
Población activa de 16 años o más	655	52,61	3.660	51,44
Población parada 16 años o más	340	51,91	s.d.	s.d.
Población activa de 16 a 29 años	215	65,15	900	55,73
Población parada de 16 a 29 años	155	72,09	s.d.	s.d.
Población ocupada	315	25,30	s.d.	s.d.
Población ocupada con carácter eventual	0	0,00	s.d.	s.d.
Población ocupada no cualificada	55	17,46	s.d.	s.d.
Edificación y vivienda (2011)				
Viviendas familiares	535		2.670	
Viviendas principales	425	79,44	2.265	84,83
Viviendas secundarias	95	17,76	s.d.	s.d.
Viviendas vacías	10	1,87	s.d.	s.d.
Viviendas unifamiliares (5)	0	0,00	0	0,00
Viviendas en edificios de vivienda plurifamiliar (6)	510	95,33	2.535	94,94
Viviendas con superficie menor de 30m ²	0	0,00	0	0,00
Viviendas sin cuarto de aseo con inodoro	0	0,00	15	0,56
Viviendas sin baño o ducha	0	0,00	0	0,00
Viviendas en edificios en estado ruinoso, malo o deficiente	185	34,58	725	27,15
Viviendas en edificios anteriores a 1940	0	0,00	0	0,00
Viviendas en edificios de 4 o más plantas	405	75,70	2.280	85,39
Viv. ppls. en edificios de 4 plantas o más sin ascensor	65	15,29	260	11,48
Viviendas principales con calefacción individual	s.d.	s.d.	s.d.	s.d.
Viviendas principales con calefacción colectiva	s.d.	s.d.	s.d.	s.d.
Viviendas principales sin calefacción	s.d.	s.d.	s.d.	s.d.
Superficie media útil por habitante (m ²)	34,38		29,27	

DATOS SOCIODEMOGRÁFICOS. Sección censal: 2104106006 AEV: 21041005

Población (2011)	Sección censal		AEV	
	Valores absolutos	%	Valores absolutos	%
Población total	1.195		7.115	
Población menor de 15 años	130	10,88	1.265	17,78
Población de 16 a 29 años	395	33,05	1.615	22,70
Población de 16 años y más	1.065	89,12	5.850	82,22
Población de 75 años y más	50	4,18	175	2,46
Población extranjera	s.d.	s.d.	s.d.	s.d.
Población extranjera menor de 15 años	s.d.	s.d.	s.d.	s.d.
Hogares (2011)				
Hogares	390		2.265	
Hogares unipersonales de mayores de 65 años	10	2,56	60	2,65
Hogares con un adulto y uno o más menores	0	0,00	150	6,62
Nivel educativo y situación laboral (2011)				
Población sin estudios	120	11,27	595	10,17
Población activa de 16 años o más	520	43,51	3.660	51,44
Población parada 16 años o más	s.d.	s.d.	s.d.	s.d.
Población activa de 16 a 29 años	175	44,30	900	55,73
Población parada de 16 a 29 años	110	62,86	s.d.	s.d.
Población ocupada	s.d.	s.d.	s.d.	s.d.
Población ocupada con carácter eventual	s.d.	s.d.	s.d.	s.d.
Población ocupada no cualificada	s.d.	s.d.	s.d.	s.d.
Edificación y vivienda (2011)				
Viviendas familiares	390		2.670	
Viviendas principales	390	100,00	2.265	84,83
Viviendas secundarias	s.d.	s.d.	s.d.	s.d.
Viviendas vacías	s.d.	s.d.	s.d.	s.d.
Viviendas unifamiliares (5)	0	0,00	0	0,00
Viviendas en edificios de vivienda plurifamiliar (6)	390	100,00	2.535	94,94
Viviendas con superficie menor de 30m ²	0	0,00	0	0,00
Viviendas sin cuarto de aseo con inodoro	0	0,00	15	0,56
Viviendas sin baño o ducha	0	0,00	0	0,00
Viviendas en edificios en estado ruinoso, malo o deficiente	110	28,21	725	27,15
Viviendas en edificios anteriores a 1940	0	0,00	0	0,00
Viviendas en edificios de 4 o más plantas	370	94,87	2.280	85,39
Viv. ppls. en edificios de 4 plantas o más sin ascensor	170	43,59	260	11,48
Viviendas principales con calefacción individual	s.d.	s.d.	s.d.	s.d.
Viviendas principales con calefacción colectiva	s.d.	s.d.	s.d.	s.d.
Viviendas principales sin calefacción	120	0,00	s.d.	s.d.
Superficie media útil por habitante (m ²)	26,11		29,27	

DATOS SOCIODEMOGRÁFICOS. Sección censal: 2104106007 AEV: 21041005

Población (2011)	Sección censal		AEV	
	Valores absolutos	%	Valores absolutos	%
Población total	2.400		7.115	
Población menor de 15 años	415	17,29	1.265	17,78
Población de 16 a 29 años	485	20,21	1.615	22,70
Población de 16 años y más	1.990	82,92	5.850	82,22
Población de 75 años y más	125	5,21	175	2,46
Población extranjera	250	10,42	s.d.	s.d.
Población extranjera menor de 15 años	s.d.	s.d.	s.d.	s.d.
Hogares (2011)				
Hogares	765		2.265	
Hogares unipersonales de mayores de 65 años	20	2,61	60	2,65
Hogares con un adulto y uno o más menores	105	13,73	150	6,62
Nivel educativo y situación laboral (2011)				
Población sin estudios	300	15,11	595	10,17
Población activa de 16 años o más	1.345	56,04	3.660	51,44
Población parada 16 años o más	510	37,92	s.d.	s.d.
Población activa de 16 a 29 años	275	56,70	900	55,73
Población parada de 16 a 29 años	175	63,64	s.d.	s.d.
Población ocupada	835	34,79	s.d.	s.d.
Población ocupada con carácter eventual	0	0,00	s.d.	s.d.
Población ocupada no cualificada	120	14,37	s.d.	s.d.
Edificación y vivienda (2011)				
Viviendas familiares	930		2.670	
Viviendas principales	765	82,26	2.265	84,83
Viviendas secundarias	45	4,84	s.d.	s.d.
Viviendas vacías	120	12,90	s.d.	s.d.
Viviendas unifamiliares (5)	0	0,00	0	0,00
Viviendas en edificios de vivienda plurifamiliar (6)	855	91,94	2.535	94,94
Viviendas con superficie menor de 30m ²	0	0,00	0	0,00
Viviendas sin cuarto de aseo con inodoro	15	1,96	15	0,56
Viviendas sin baño o ducha	0	0,00	0	0,00
Viviendas en edificios en estado ruinoso, malo o deficiente	260	27,96	725	27,15
Viviendas en edificios anteriores a 1940	0	0,00	0	0,00
Viviendas en edificios de 4 o más plantas	855	91,94	2.280	85,39
Viv. ppls. en edificios de 4 plantas o más sin ascensor	0	0,00	260	11,48
Viviendas principales con calefacción individual	140	18,30	s.d.	s.d.
Viviendas principales con calefacción colectiva	s.d.	s.d.	s.d.	s.d.
Viviendas principales sin calefacción	340	0,00	s.d.	s.d.
Superficie media útil por habitante (m ²)	29,06		29,27	

DATOS SOCIODEMOGRÁFICOS. Sección censal: 2104106008 AEV: 21041005

Población (2011)	Sección censal		AEV	
	Valores absolutos	%	Valores absolutos	%
Población total	1.455		7.115	
Población menor de 15 años	350	24,05	1.265	17,78
Población de 16 a 29 años	250	17,18	1.615	22,70
Población de 16 años y más	1.105	75,95	5.850	82,22
Población de 75 años y más	0	0,00	175	2,46
Población extranjera	190	13,06	s.d.	s.d.
Población extranjera menor de 15 años	30	8,57	s.d.	s.d.
Hogares (2011)				
Hogares	410		2.265	
Hogares unipersonales de mayores de 65 años	0	0,00	60	2,65
Hogares con un adulto y uno o más menores	10	2,44	150	6,62
Nivel educativo y situación laboral (2011)				
Población sin estudios	100	9,05	595	10,17
Población activa de 16 años o más	725	49,83	3.660	51,44
Población parada 16 años o más	235	32,41	s.d.	s.d.
Población activa de 16 a 29 años	170	68,00	900	55,73
Población parada de 16 a 29 años	100	58,82	s.d.	s.d.
Población ocupada	490	33,68	s.d.	s.d.
Población ocupada con carácter eventual	5	1,02	s.d.	s.d.
Población ocupada no cualificada	85	17,35	s.d.	s.d.
Edificación y vivienda (2011)				
Viviendas familiares	410		2.670	
Viviendas principales	410	100,00	2.265	84,83
Viviendas secundarias	s.d.	s.d.	s.d.	s.d.
Viviendas vacías	s.d.	s.d.	s.d.	s.d.
Viviendas unifamiliares (5)	0	0,00	0	0,00
Viviendas en edificios de vivienda plurifamiliar (6)	410	100,00	2.535	94,94
Viviendas con superficie menor de 30m ²	0	0,00	0	0,00
Viviendas sin cuarto de aseo con inodoro	0	0,00	15	0,56
Viviendas sin baño o ducha	0	0,00	0	0,00
Viviendas en edificios en estado ruinoso, malo o deficiente	170	41,46	725	27,15
Viviendas en edificios anteriores a 1940	0	0,00	0	0,00
Viviendas en edificios de 4 o más plantas	410	100,00	2.280	85,39
Viv. ppls. en edificios de 4 plantas o más sin ascensor	15	3,66	260	11,48
Viviendas principales con calefacción individual	s.d.	s.d.	s.d.	s.d.
Viviendas principales con calefacción colectiva	s.d.	s.d.	s.d.	s.d.
Viviendas principales sin calefacción	s.d.	s.d.	s.d.	s.d.
Superficie media útil por habitante (m ²)	21,13		29,27	

DATOS SOCIODEMOGRÁFICOS. Sección censal: 2104106009 AEV: 21041005

Población (2011)	Sección censal		AEV	
	Valores absolutos	%	Valores absolutos	%
Población total	820		7.115	
Población menor de 15 años	155	18,90	1.265	17,78
Población de 16 a 29 años	155	18,90	1.615	22,70
Población de 16 años y más	660	80,49	5.850	82,22
Población de 75 años y más	0	0,00	175	2,46
Población extranjera	70	8,54	s.d.	s.d.
Población extranjera menor de 15 años	s.d.	s.d.	s.d.	s.d.
Hogares (2011)				
Hogares	275		2.265	
Hogares unipersonales de mayores de 65 años	10	3,64	60	2,65
Hogares con un adulto y uno o más menores	25	9,09	150	6,62
Nivel educativo y situación laboral (2011)				
Población sin estudios	35	5,26	595	10,17
Población activa de 16 años o más	415	50,61	3.660	51,44
Población parada 16 años o más	165	39,76	s.d.	s.d.
Población activa de 16 a 29 años	65	41,94	900	55,73
Población parada de 16 a 29 años	s.d.	s.d.	s.d.	s.d.
Población ocupada	250	30,49	s.d.	s.d.
Población ocupada con carácter eventual	10	4,00	s.d.	s.d.
Población ocupada no cualificada	10	4,00	s.d.	s.d.
Edificación y vivienda (2011)				
Viviendas familiares	405		2.670	
Viviendas principales	275	67,90	2.265	84,83
Viviendas secundarias	s.d.	s.d.	s.d.	s.d.
Viviendas vacías	s.d.	s.d.	s.d.	s.d.
Viviendas unifamiliares (5)	0	0,00	0	0,00
Viviendas en edificios de vivienda plurifamiliar (6)	370	91,36	2.535	94,94
Viviendas con superficie menor de 30m ²	0	0,00	0	0,00
Viviendas sin cuarto de aseo con inodoro	0	0,00	15	0,56
Viviendas sin baño o ducha	0	0,00	0	0,00
Viviendas en edificios en estado ruinoso, malo o deficiente	0	0,00	725	27,15
Viviendas en edificios anteriores a 1940	0	0,00	0	0,00
Viviendas en edificios de 4 o más plantas	240	59,26	2.280	85,39
Viv. ppls. en edificios de 4 plantas o más sin ascensor	10	3,64	260	11,48
Viviendas principales con calefacción individual	s.d.	s.d.	s.d.	s.d.
Viviendas principales con calefacción colectiva	s.d.	s.d.	s.d.	s.d.
Viviendas principales sin calefacción	s.d.	s.d.	s.d.	s.d.
Superficie media útil por habitante (m ²)	39,51		29,27	

INDICADORES DE VULNERABILIDAD AEV: 21041005

	AEV	Municipio	Comunidad Autónoma	España
Vulnerabilidad sociodemográfica				
% de población de 75 años y más años	2,46	7,12	7,32	8,71
% de hogares unipersonales de mayores de 65 años	2,65	8,52	8,65	9,45
% de hogares con un adulto y uno o más menores	6,62	6,00	5,21	4,83
% de población extranjera (7)	s.d.	4,94	7,88	11,26
% de población extranjera menor de 15 años (8)	s.d.	4,02	4,02	12,30
Vulnerabilidad socioeconómica				
% de población en paro (IBVU)	s.d.	36,74	38,89	29,64
% de población juvenil en paro (9)	s.d.	56,12	53,55	44,81
% de ocupados eventuales	s.d.	0,56	26,49	19,35
% de ocupados no cualificados	s.d.	11,73	13,54	11,03
% de población sin estudios (IBVU)	10,17	9,87	14,83	10,92
Vulnerabilidad residencial				
% de viviendas con una superficie menor de 30 m ²	0,00	0,44	0,27	0,28
Superficie media útil por habitante (m ²)	29,27	38,96	57,18	51,82
% de viviendas sin cuarto de aseo con inodoro	0,56	0,62	0,58	0,41
% de viviendas sin baño o ducha	0,00	0,29	0,58	0,37
% de viviendas en estado ruinoso, malo o deficiente (IBVU)	27,15	14,64	6,38	6,99
% de viviendas en edificios anteriores a 1940	0,00	2,15	8,70	13,20
% de viv. ppales. en edificios de 4 o más plantas sin ascensor	11,48	82,83	26,84	25,50
% de viviendas principales sin calefacción	s.d.	28,29	75,16	43,14

Definiciones y Síntesis Metodológica

ESTE CATÁLOGO REFERIDO A 2011 SÓLO IDENTIFICA ÁREAS ESTADÍSTICAS VULNERABLES (AEV), NO BARRIOS VULNERABLES

ÁREA ESTADÍSTICA VULNERABLE (AEV):

Agrupación de secciones censales colindantes y de cierta homogeneidad urbanística, de entre 3.500 y 15.000 habitantes en las que, al menos, uno de los tres Indicadores Básicos de Vulnerabilidad Urbana (IBVU Estudios, IBVU Vivienda o IBVU Paro) del conjunto supera el valor establecido como referencia de vulnerabilidad.

- IBVU Estudios: Porcentaje de población analfabeta y sin estudios de 16 años o más, sobre el total de población de 16 años o más. Valor de referencia de vulnerabilidad (2011): 16,38%.

- IBVU Vivienda: Porcentaje de viviendas familiares (principales, secundarias, vacías) en edificios en estado en estado ruinoso, malo o deficiente, sobre el total de viviendas familiares (principales, secundarias, vacías). Valor de referencia de vulnerabilidad (2011): 17,50 %.

- IBVU Paro: Porcentaje de la población de 16 años o más en situación de paro, respecto al total de población activa de 16 años o más. Valor de referencia de vulnerabilidad (2011): 42,33 %.

Las Áreas Estadísticas Vulnerables (AEV) son el resultado de un análisis detallado de los tres Indicadores Básicos de Vulnerabilidad Urbana (IBVU) sobre las secciones censales, realizado en gabinete, teniendo en cuenta el soporte urbano real, y por tanto definiendo continuidades, delimitando barreras y realizando, dentro de lo que permite la fotografía aérea, un primer análisis de la homogeneidad morfológica de los espacios.

BARRIO VULNERABLE (BV) (Sólo 2001):

Se entiende por Barrio Vulnerable (BV) un conjunto urbano de cierta homogeneidad y continuidad urbanística, delimitado partiendo siempre de un Área Estadística Vulnerable (AEV), pero perfilando esta delimitación estadística en base a los 3 IBVU mencionados desde el punto de vista urbanístico, buscando por tanto una mayor correspondencia con los tejidos morfológicos de las ciudades. La delimitación de Barrios Vulnerables se realizó sólo en el Catálogo de 2001, partiendo de las Áreas Estadísticas Vulnerables previamente identificadas en 2001, perfilando su delimitación con trabajo de campo y la información aportada por los técnicos municipales contactados en cada Ayuntamiento, quedando definida la delimitación de cada BV en función de estos datos. El Catálogo de 2001 incluía, para cada uno de estos BV una "Descripción Urbanística", que trataba de reflejar su realidad actual tanto urbana como social.

El presente Catálogo de 2011 sólo contempla la delimitación de AEV de 2011, sin que se haya realizado la delimitación de BV ni las correspondientes fichas de "Descripción Urbanística" de 2011. No obstante, y para comparar la evolución de los BV identificados en 2001, en la ficha de cada AEV de 2011 se recoge la delimitación de BV de 2001, si hubiera coincidencia aproximada.

SÍNTESIS METODOLÓGICA (2011):

El cuerpo de estudio del Catálogo de Barrios Vulnerables de 2011 sigue el criterio establecido en los Catálogos anteriores: centrándose en los municipios mayores de 50.000 habitantes y capitales de provincia. De este modo, el ámbito de análisis del Catálogo de 2011 cuenta con un total de 147 ciudades, 8 más que en el Catálogo de 2001 y 30 más que en el Catálogo de 1991.

Los trabajos del Catálogo de 2011, siguen la misma metodología que los de 1991, 2001, y 2006, con la única particularidad de que sólo identifican las Áreas Estadísticas Vulnerables, sin realizar el análisis urbanístico detallado que permitía identificar a partir de ellas los Barrios Vulnerables.

Para su desarrollo se ha partido del análisis de la evolución de los Barrios Vulnerables identificados en 2001, viendo primero si seguían o no siendo vulnerables en el año 2011. Posteriormente, se han identificado las nuevas Áreas Estadísticas Vulnerables no coincidentes con Barrios Vulnerables identificados en el Catálogo de 2001, incluyendo también las ciudades que no contaban con Barrios Vulnerables en 2001.

Una vez identificadas las secciones censales que, en cada una de las fechas de estudio, superan los umbrales de referencia (para uno o varios de los 3 Indicadores Básicos de Vulnerabilidad Urbana IBVU), se procede a agrupar estas secciones en Áreas Estadísticas Vulnerables (AEV).

La metodología detallada completa puede consultarse en:

http://www.fomento.gob.es/MFOM.BarriosVulnerables/static/adjunto/Sintesis_metodologica_general_catalogo_bbv.pdf

NOTAS:

- (5) Viviendas Unifamiliares: Número de viviendas en edificios con uso predominantemente residencial que sólo tienen una vivienda.
- (6) Viviendas en edificios de Vivienda Plurifamiliar: Número de viviendas en edificios con uso predominantemente residencial que tienen más un inmueble. (El Censo de 2011 define Inmueble como: Unidad operativa usada en el cuaderno de recorrido del agente censal, que corresponde, según su uso, a una vivienda o un local. Cada inmueble se corresponde con una combinación diferente de los valores de planta y puerta).
- (7) Porcentaje de Población Extranjera: Porcentaje de personas de nacionalidad extranjera, respecto al total de población. (%)
- (8) Porcentaje de Población Extranjera menor de 15 años: Porcentaje de menores de 15 años de edad con nacionalidad extranjera, respecto al total de población menor de 15 años. (%)
- (9) Porcentaje de Población juvenil en paro: Porcentaje de la población de 16 a 29 años en situación de paro respecto al total de población activa de 16 a 29 años. (%)