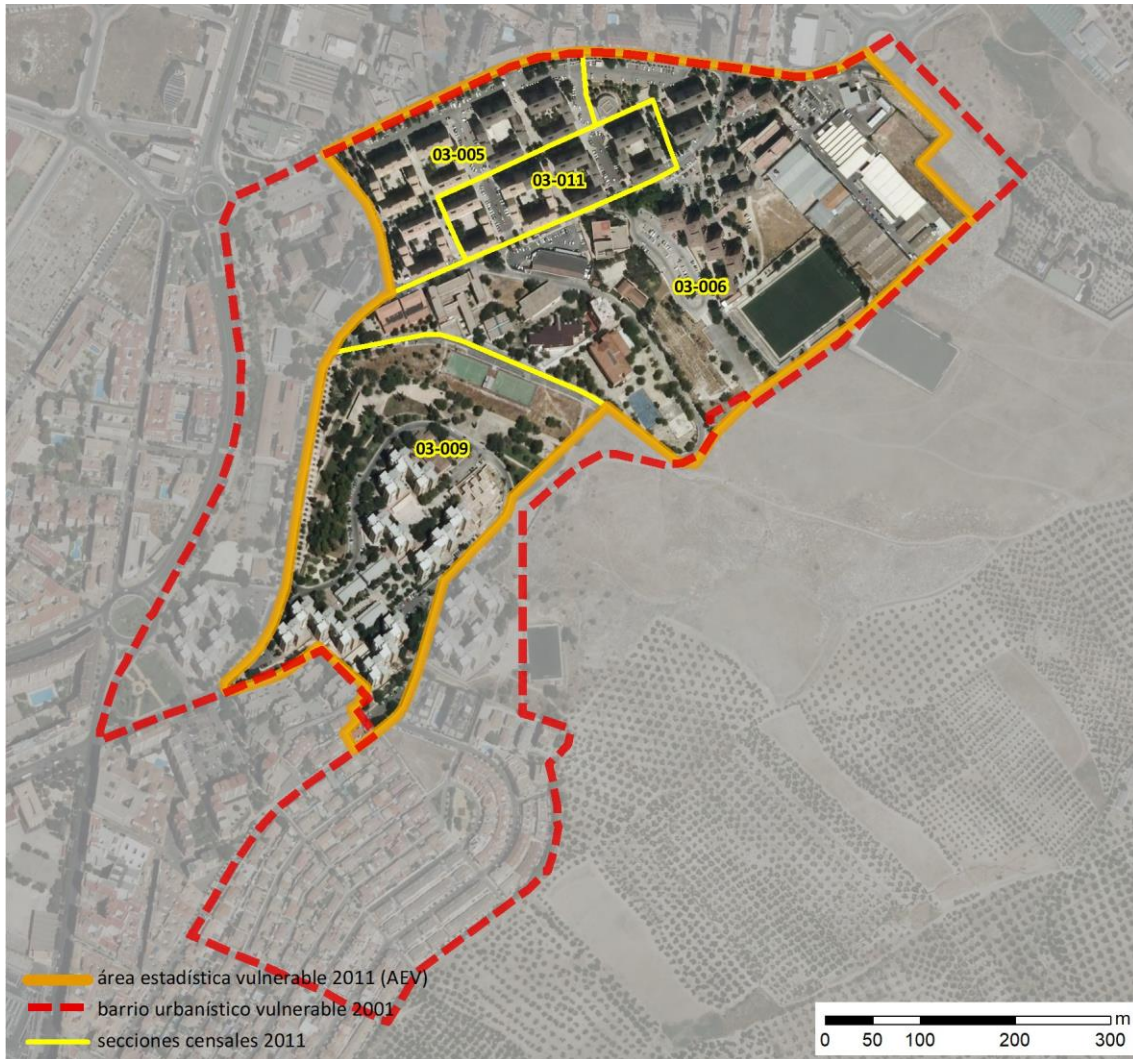


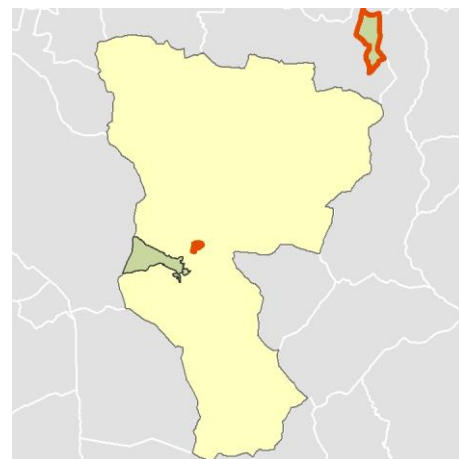
Ficha AEV (Área Estadística Vulnerable): 23050003



Localización en detalle del AEV

Datos básicos

Población del AEV	4.245
Viviendas	1.920
Densidad población (pob/Km ²)	723,75
Densidad vivienda (Viv/Ha)	3,27
Superficie (Ha)	586,53
Nº de secciones censales del AEV	4



Localización del AEV dentro del término municipal

Indicadores básicos de vulnerabilidad (IBVU)

	Valor del AEV	Valor de referencia de vulnerabilidad ⁽¹⁾
IBVU Estudios ⁽²⁾	17,33 %	16,38 %
IBVU Viviendas ⁽³⁾	0,78 %	17,50 %
IBVU Paro ⁽⁴⁾	42,56 %	42,33 %

(1) Valor que se ha tomado como referencia de vulnerabilidad para cada IBVU.

(2) IBVU Estudios: Porcentaje de población analfabeta y sin estudios de 16 años o más, sobre el total de población de 16 años o más.

(3) IBVU Vivienda: Porcentaje de viviendas familiares en edificios en estado ruinoso, malo o deficiente, sobre el total de viviendas familiares.

(4) IBVU Paro: Porcentaje de la población de 16 años o más en situación de paro, respecto al total de población activa de 16 años o más.

DATOS SOCIODEMOGRÁFICOS. Sección censal: 2305003005 AEV: 23050003

Población (2011)	Sección censal		AEV	
	Valores absolutos	%	Valores absolutos	%
Población total	980		4.245	
Población menor de 15 años	135	13,78	570	13,43
Población de 16 a 29 años	250	25,51	950	22,38
Población de 16 años y más	840	85,71	3.665	86,34
Población de 75 años y más	80	8,16	310	7,30
Población extranjera	s.d.	s.d.	s.d.	s.d.
Población extranjera menor de 15 años	s.d.	s.d.	s.d.	s.d.
Hogares (2011)				
Hogares	420		1.530	
Hogares unipersonales de mayores de 65 años	115	27,38	255	16,67
Hogares con un adulto y uno o más menores	0	0,00	135	8,82
Nivel educativo y situación laboral (2011)				
Población sin estudios	130	15,38	635	17,33
Población activa de 16 años o más	535	54,59	2.385	56,18
Población parada 16 años o más	200	37,38	1.015	42,56
Población activa de 16 a 29 años	205	82,00	735	77,37
Población parada de 16 a 29 años	115	56,10	s.d.	s.d.
Población ocupada	335	34,18	1.370	32,27
Población ocupada con carácter eventual	0	0,00	0	0,00
Población ocupada no cualificada	90	26,87	300	21,90
Edificación y vivienda (2011)				
Viviendas familiares	510		1.920	
Viviendas principales	420	82,35	1.530	79,69
Viviendas secundarias	55	10,78	s.d.	s.d.
Viviendas vacías	35	6,86	s.d.	s.d.
Viviendas unifamiliares (5)	0	0,00	15	0,78
Viviendas en edificios de vivienda plurifamiliar (6)	510	100,00	1.905	99,22
Viviendas con superficie menor de 30m ²	0	0,00	0	0,00
Viviendas sin cuarto de aseo con inodoro	0	0,00	10	0,52
Viviendas sin baño o ducha	0	0,00	0	0,00
Viviendas en edificios en estado ruinoso, malo o deficiente	15	2,94	15	0,78
Viviendas en edificios anteriores a 1940	s.d.	s.d.	s.d.	s.d.
Viviendas en edificios de 4 o más plantas	420	82,35	1.640	85,42
Viv. ppls. en edificios de 4 plantas o más sin ascensor	30	7,14	30	1,96
Viviendas principales con calefacción individual	s.d.	s.d.	s.d.	s.d.
Viviendas principales con calefacción colectiva	s.d.	s.d.	s.d.	s.d.
Viviendas principales sin calefacción	150	0,00	s.d.	s.d.
Superficie media útil por habitante (m ²)	39,03		35,05	

DATOS SOCIODEMOGRÁFICOS. Sección censal: 2305003006 AEV: 23050003

Población (2011)	Sección censal		AEV	
	Valores absolutos	%	Valores absolutos	%
Población total	780		4.245	
Población menor de 15 años	45	5,77	570	13,43
Población de 16 a 29 años	225	28,85	950	22,38
Población de 16 años y más	730	93,59	3.665	86,34
Población de 75 años y más	85	10,90	310	7,30
Población extranjera	10	1,28	s.d.	s.d.
Población extranjera menor de 15 años	s.d.	s.d.	s.d.	s.d.
Hogares (2011)				
Hogares	290		1.530	
Hogares unipersonales de mayores de 65 años	35	12,07	255	16,67
Hogares con un adulto y uno o más menores	40	13,79	135	8,82
Nivel educativo y situación laboral (2011)				
Población sin estudios	160	21,77	635	17,33
Población activa de 16 años o más	505	64,74	2.385	56,18
Población parada 16 años o más	240	47,52	1.015	42,56
Población activa de 16 a 29 años	225	100,00	735	77,37
Población parada de 16 a 29 años	120	53,33	s.d.	s.d.
Población ocupada	265	33,97	1.370	32,27
Población ocupada con carácter eventual	0	0,00	0	0,00
Población ocupada no cualificada	30	11,32	300	21,90
Edificación y vivienda (2011)				
Viviendas familiares	365		1.920	
Viviendas principales	290	79,45	1.530	79,69
Viviendas secundarias	s.d.	s.d.	s.d.	s.d.
Viviendas vacías	s.d.	s.d.	s.d.	s.d.
Viviendas unifamiliares (5)	15	4,11	15	0,78
Viviendas en edificios de vivienda plurifamiliar (6)	350	95,89	1.905	99,22
Viviendas con superficie menor de 30m ²	0	0,00	0	0,00
Viviendas sin cuarto de aseo con inodoro	10	3,45	10	0,52
Viviendas sin baño o ducha	0	0,00	0	0,00
Viviendas en edificios en estado ruinoso, malo o deficiente	0	0,00	15	0,78
Viviendas en edificios anteriores a 1940	0	0,00	s.d.	s.d.
Viviendas en edificios de 4 o más plantas	290	79,45	1.640	85,42
Viv. ppls. en edificios de 4 plantas o más sin ascensor	0	0,00	30	1,96
Viviendas principales con calefacción individual	s.d.	s.d.	s.d.	s.d.
Viviendas principales con calefacción colectiva	s.d.	s.d.	s.d.	s.d.
Viviendas principales sin calefacción	s.d.	s.d.	s.d.	s.d.
Superficie media útil por habitante (m ²)	35,10		35,05	

DATOS SOCIODEMOGRÁFICOS. Sección censal: 2305003009 AEV: 23050003

Población (2011)	Sección censal		AEV	
	Valores absolutos	%	Valores absolutos	%
Población total	1.515		4.245	
Población menor de 15 años	240	15,84	570	13,43
Población de 16 a 29 años	315	20,79	950	22,38
Población de 16 años y más	1.275	84,16	3.665	86,34
Población de 75 años y más	75	4,95	310	7,30
Población extranjera	20	1,32	s.d.	s.d.
Población extranjera menor de 15 años	s.d.	s.d.	s.d.	s.d.
Hogares (2011)				
Hogares	475		1.530	
Hogares unipersonales de mayores de 65 años	55	11,58	255	16,67
Hogares con un adulto y uno o más menores	60	12,63	135	8,82
Nivel educativo y situación laboral (2011)				
Población sin estudios	265	20,78	635	17,33
Población activa de 16 años o más	830	54,79	2.385	56,18
Población parada 16 años o más	370	44,58	1.015	42,56
Población activa de 16 a 29 años	210	66,67	735	77,37
Población parada de 16 a 29 años	s.d.	s.d.	s.d.	s.d.
Población ocupada	460	30,36	1.370	32,27
Población ocupada con carácter eventual	0	0,00	0	0,00
Población ocupada no cualificada	125	27,17	300	21,90
Edificación y vivienda (2011)				
Viviendas familiares	585		1.920	
Viviendas principales	475	81,20	1.530	79,69
Viviendas secundarias	70	11,97	s.d.	s.d.
Viviendas vacías	40	6,84	s.d.	s.d.
Viviendas unifamiliares (5)	0	0,00	15	0,78
Viviendas en edificios de vivienda plurifamiliar (6)	585	100,00	1.905	99,22
Viviendas con superficie menor de 30m ²	0	0,00	0	0,00
Viviendas sin cuarto de aseo con inodoro	0	0,00	10	0,52
Viviendas sin baño o ducha	0	0,00	0	0,00
Viviendas en edificios en estado ruinoso, malo o deficiente	0	0,00	15	0,78
Viviendas en edificios anteriores a 1940	0	0,00	s.d.	s.d.
Viviendas en edificios de 4 o más plantas	585	100,00	1.640	85,42
Viv. ppls. en edificios de 4 plantas o más sin ascensor	0	0,00	30	1,96
Viviendas principales con calefacción individual	s.d.	s.d.	s.d.	s.d.
Viviendas principales con calefacción colectiva	s.d.	s.d.	s.d.	s.d.
Viviendas principales sin calefacción	s.d.	s.d.	s.d.	s.d.
Superficie media útil por habitante (m ²)	30,89		35,05	

DATOS SOCIODEMOGRÁFICOS. Sección censal: 2305003011 AEV: 23050003

	Sección censal		AEV	
	Valores absolutos	%	Valores absolutos	%
Población (2011)				
Población total	970		4.245	
Población menor de 15 años	150	15,46	570	13,43
Población de 16 a 29 años	160	16,49	950	22,38
Población de 16 años y más	820	84,54	3.665	86,34
Población de 75 años y más	70	7,22	310	7,30
Población extranjera	25	2,58	s.d.	s.d.
Población extranjera menor de 15 años	s.d.	s.d.	s.d.	s.d.
Hogares (2011)				
Hogares	345		1.530	
Hogares unipersonales de mayores de 65 años	50	14,49	255	16,67
Hogares con un adulto y uno o más menores	35	10,14	135	8,82
Nivel educativo y situación laboral (2011)				
Población sin estudios	80	9,76	635	17,33
Población activa de 16 años o más	515	53,09	2.385	56,18
Población parada 16 años o más	205	39,81	1.015	42,56
Población activa de 16 a 29 años	95	59,38	735	77,37
Población parada de 16 a 29 años	s.d.	s.d.	s.d.	s.d.
Población ocupada	310	31,96	1.370	32,27
Población ocupada con carácter eventual	0	0,00	0	0,00
Población ocupada no cualificada	55	17,74	300	21,90
Edificación y vivienda (2011)				
Viviendas familiares	460		1.920	
Viviendas principales	345	75,00	1.530	79,69
Viviendas secundarias	s.d.	s.d.	s.d.	s.d.
Viviendas vacías	s.d.	s.d.	s.d.	s.d.
Viviendas unifamiliares (5)	0	0,00	15	0,78
Viviendas en edificios de vivienda plurifamiliar (6)	460	100,00	1.905	99,22
Viviendas con superficie menor de 30m ²	0	0,00	0	0,00
Viviendas sin cuarto de aseo con inodoro	0	0,00	10	0,52
Viviendas sin baño o ducha	0	0,00	0	0,00
Viviendas en edificios en estado ruinoso, malo o deficiente	0	0,00	15	0,78
Viviendas en edificios anteriores a 1940	0	0,00	s.d.	s.d.
Viviendas en edificios de 4 o más plantas	345	75,00	1.640	85,42
Viv. ppls. en edificios de 4 plantas o más sin ascensor	0	0,00	30	1,96
Viviendas principales con calefacción individual	s.d.	s.d.	s.d.	s.d.
Viviendas principales con calefacción colectiva	s.d.	s.d.	s.d.	s.d.
Viviendas principales sin calefacción	130	0,00	s.d.	s.d.
Superficie media útil por habitante (m ²)	37,94		35,05	

INDICADORES DE VULNERABILIDAD AEV: 23050003

	AEV	Municipio	Comunidad Autónoma	España
Vulnerabilidad sociodemográfica				
% de población de 75 años y más años	7,30	7,82	7,32	8,71
% de hogares unipersonales de mayores de 65 años	16,67	10,70	8,65	9,45
% de hogares con un adulto y uno o más menores	8,82	6,53	5,21	4,83
% de población extranjera (7)	s.d.	2,94	7,88	11,26
% de población extranjera menor de 15 años (8)	s.d.	2,24	2,24	12,30
Vulnerabilidad socioeconómica				
% de población en paro (IBVU)	42,56	29,43	38,89	29,64
% de población juvenil en paro (9)	s.d.	49,30	53,55	44,81
% de ocupados eventuales	0,00	0,58	26,49	19,35
% de ocupados no cualificados	21,90	10,13	13,54	11,03
% de población sin estudios (IBVU)	17,33	10,60	14,83	10,92
Vulnerabilidad residencial				
% de viviendas con una superficie menor de 30 m ²	0,00	0,42	0,27	0,28
Superficie media útil por habitante (m ²)	35,05	44,56	57,18	51,82
% de viviendas sin cuarto de aseo con inodoro	0,52	0,53	0,58	0,41
% de viviendas sin baño o ducha	0,00	0,65	0,58	0,37
% de viviendas en estado ruinoso, malo o deficiente (IBVU)	0,78	6,31	6,38	6,99
% de viviendas en edificios anteriores a 1940	s.d.	2,10	8,70	13,20
% de viv. ppales. en edificios de 4 o más plantas sin ascensor	1,96	53,61	26,84	25,50
% de viviendas principales sin calefacción	s.d.	16,50	75,16	43,14

Definiciones y Síntesis Metodológica

ESTE CATÁLOGO REFERIDO A 2011 SÓLO IDENTIFICA ÁREAS ESTADÍSTICAS VULNERABLES (AEV), NO BARRIOS VULNERABLES

ÁREA ESTADÍSTICA VULNERABLE (AEV):

Agrupación de secciones censales colindantes y de cierta homogeneidad urbanística, de entre 3.500 y 15.000 habitantes en las que, al menos, uno de los tres Indicadores Básicos de Vulnerabilidad Urbana (IBVU Estudios, IBVU Vivienda o IBVU Paro) del conjunto supera el valor establecido como referencia de vulnerabilidad.

- IBVU Estudios: Porcentaje de población analfabeta y sin estudios de 16 años o más, sobre el total de población de 16 años o más. Valor de referencia de vulnerabilidad (2011): 16,38%.

- IBVU Vivienda: Porcentaje de viviendas familiares (principales, secundarias, vacías) en edificios en estado ruinoso, malo o deficiente, sobre el total de viviendas familiares (principales, secundarias, vacías). Valor de referencia de vulnerabilidad (2011): 17,50 %.

- IBVU Paro: Porcentaje de la población de 16 años o más en situación de paro, respecto al total de población activa de 16 años o más. Valor de referencia de vulnerabilidad (2011): 42,33 %.

Las Áreas Estadísticas Vulnerables (AEV) son el resultado de un análisis detallado de los tres Indicadores Básicos de Vulnerabilidad Urbana (IBVU) sobre las secciones censales, realizado en gabinete, teniendo en cuenta el soporte urbano real, y por tanto definiendo continuidades, delimitando barreras y realizando, dentro de lo que permite la fotografía aérea, un primer análisis de la homogeneidad morfológica de los espacios.

BARRIO VULNERABLE (BV) (Sólo 2001):

Se entiende por Barrio Vulnerable (BV) un conjunto urbano de cierta homogeneidad y continuidad urbanística, delimitado partiendo siempre de un Área Estadística Vulnerable (AEV), pero perfilando esta delimitación estadística en base a los 3 IBVU mencionados desde el punto de vista urbanístico, buscando por tanto una mayor correspondencia con los tejidos morfológicos de las ciudades. La delimitación de Barrios Vulnerables se realizó sólo en el Catálogo de 2001, partiendo de las Áreas Estadísticas Vulnerables previamente identificadas en 2001, perfilando su delimitación con trabajo de campo y la información aportada por los técnicos municipales contactados en cada Ayuntamiento, quedando definida la delimitación de cada BV en función de estos datos. El Catálogo de 2001 incluía, para cada uno de estos BV una "Descripción Urbanística", que trataba de reflejar su realidad actual tanto urbana como social.

El presente Catálogo de 2011 sólo contempla la delimitación de AEV de 2011, sin que se haya realizado la delimitación de BV ni las correspondientes fichas de "Descripción Urbanística" de 2011. No obstante, y para comparar la evolución de los BV identificados en 2001, en la ficha de cada AEV de 2011 se recoge la delimitación de BV de 2001, si hubiera coincidencia aproximada.

SÍNTESIS METODOLÓGICA (2011):

El cuerpo de estudio del Catálogo de Barrios Vulnerables de 2011 sigue el criterio establecido en los Catálogos anteriores: centrándose en los municipios mayores de 50.000 habitantes y capitales de provincia. De este modo, el ámbito de análisis del Catálogo de 2011 cuenta con un total de 147 ciudades, 8 más que en el Catálogo de 2001 y 30 más que en el Catálogo de 1991.

Los trabajos del Catálogo de 2011, siguen la misma metodología que los de 1991, 2001, y 2006, con la única particularidad de que sólo identifican las Áreas Estadísticas Vulnerables, sin realizar el análisis urbanístico detallado que permitía identificar a partir de ellas los Barrios Vulnerables.

Para su desarrollo se ha partido del análisis de la evolución de los Barrios Vulnerables identificados en 2001, viendo primero si seguían o no siendo vulnerables en el año 2011. Posteriormente, se han identificado las nuevas Áreas Estadísticas Vulnerables no coincidentes con Barrios Vulnerables identificados en el Catálogo de 2001, incluyendo también las ciudades que no contaban con Barrios Vulnerables en 2001.

Una vez identificadas las secciones censales que, en cada una de las fechas de estudio, superan los umbrales de referencia (para uno o varios de los 3 Indicadores Básicos de Vulnerabilidad Urbana IBVU), se procede a agrupar estas secciones en Áreas Estadísticas Vulnerables (AEV).

La metodología detallada completa puede consultarse en:

http://www.fomento.gob.es/MFOM.BarriosVulnerables/static/adjunto/Sintesis_metodologica_general_catalogo_bbv.pdf

NOTAS:

- (5) Viviendas Unifamiliares: Número de viviendas en edificios con uso predominantemente residencial que sólo tienen una vivienda.
- (6) Viviendas en edificios de Vivienda Plurifamiliar: Número de viviendas en edificios con uso predominantemente residencial que tienen más un inmueble. (El Censo de 2011 define Inmueble como: Unidad operativa usada en el cuaderno de recorrido del agente censal, que corresponde, según su uso, a una vivienda o un local. Cada inmueble se corresponde con una combinación diferente de los valores de planta y puerta).
- (7) Porcentaje de Población Extranjera: Porcentaje de personas de nacionalidad extranjera, respecto al total de población. (%)
- (8) Porcentaje de Población Extranjera menor de 15 años: Porcentaje de menores de 15 años de edad con nacionalidad extranjera, respecto al total de población menor de 15 años. (%)
- (9) Porcentaje de Población juvenil en paro: Porcentaje de la población de 16 a 29 años en situación de paro respecto al total de población activa de 16 a 29 años. (%)