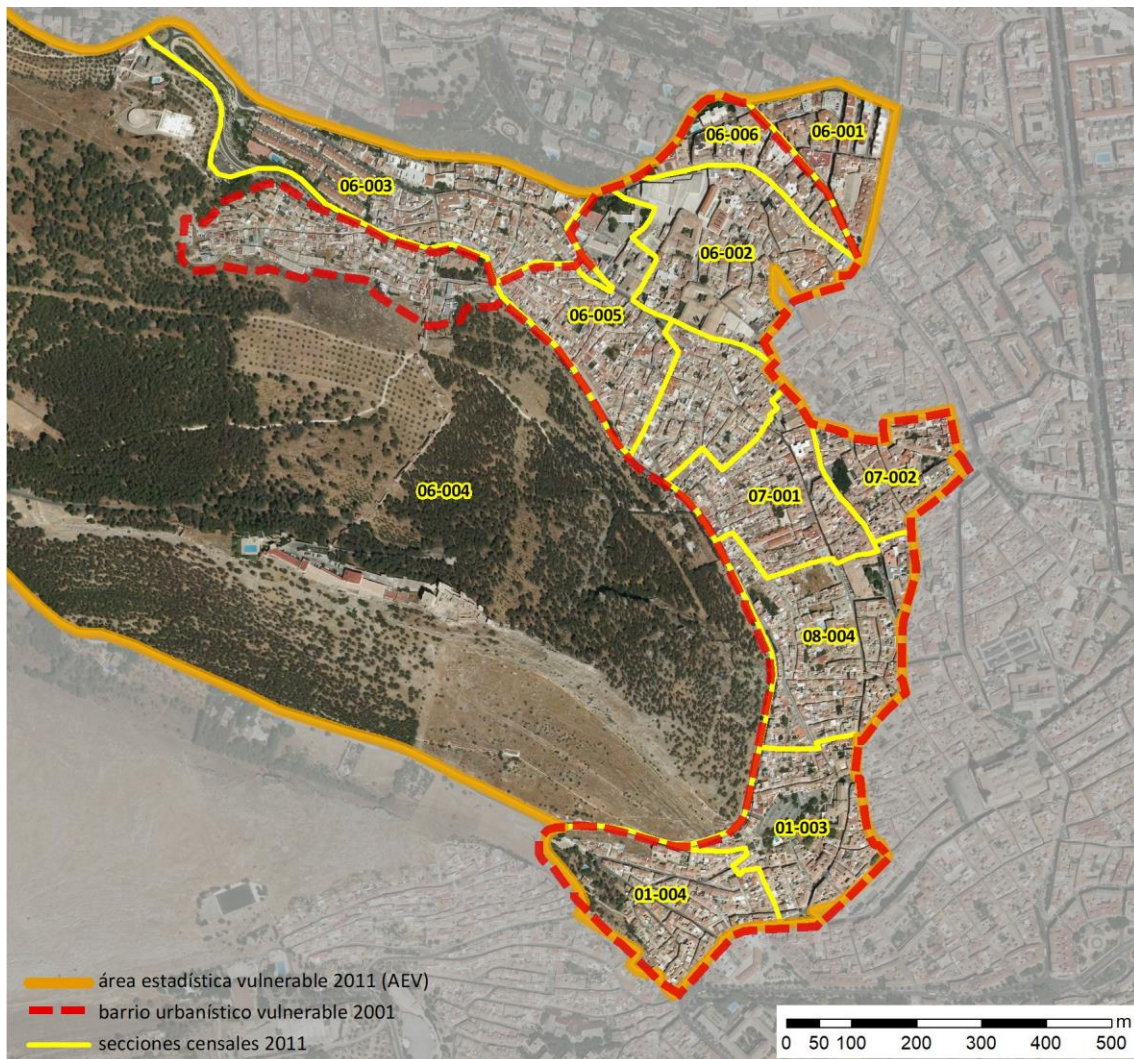


Ficha AEV (Área Estadística Vulnerable): 23050006



Localización en detalle del AEV

Datos básicos

Población del AEV	11.495
Viviendas	5.945
Densidad población (pob/Km ²)	1.679,53
Densidad vivienda (Viv/Ha)	8,69
Superficie (Ha)	684,42
Nº de secciones censales del AEV	11



Localización del AEV dentro del término municipal

Indicadores básicos de vulnerabilidad (IBVU)

	Valor del AEV	Valor de referencia de vulnerabilidad ⁽¹⁾
IBVU Estudios ⁽²⁾	15,13 %	16,38 %
IBVU Viviendas ⁽³⁾	13,54 %	17,50 %
IBVU Paro ⁽⁴⁾	s.d. %	42,33 %

(1) Valor que se ha tomado como referencia de vulnerabilidad para cada IBVU.

(2) IBVU Estudios: Porcentaje de población analfabeta y sin estudios de 16 años o más, sobre el total de población de 16 años o más.

(3) IBVU Vivienda: Porcentaje de viviendas familiares en edificios en estado ruinoso, malo o deficiente, sobre el total de viviendas familiares.

(4) IBVU Paro: Porcentaje de la población de 16 años o más en situación de paro, respecto al total de población activa de 16 años o más.

DATOS SOCIODEMOGRÁFICOS. Sección censal: 2305001003 AEV: 23050006

	Sección censal		AEV	
	Valores absolutos	%	Valores absolutos	%
Población (2011)				
Población total	1.245		11.495	
Población menor de 15 años	250	20,08	1.645	14,31
Población de 16 a 29 años	230	18,47	2.250	19,57
Población de 16 años y más	1.000	80,32	9.615	83,65
Población de 75 años y más	0	0,00	595	5,18
Población extranjera	55	4,42	s.d.	s.d.
Población extranjera menor de 15 años	s.d.	s.d.	s.d.	s.d.
Hogares (2011)				
Hogares	455		4.315	
Hogares unipersonales de mayores de 65 años	45	9,89	400	9,27
Hogares con un adulto y uno o más menores	55	12,09	345	8,00
Nivel educativo y situación laboral (2011)				
Población sin estudios	160	16,00	1.455	15,13
Población activa de 16 años o más	610	49,00	6.265	54,50
Población parada 16 años o más	275	45,08	s.d.	s.d.
Población activa de 16 a 29 años	s.d.	s.d.	s.d.	s.d.
Población parada de 16 a 29 años	s.d.	s.d.	s.d.	s.d.
Población ocupada	335	26,91	s.d.	s.d.
Población ocupada con carácter eventual	0	0,00	s.d.	s.d.
Población ocupada no cualificada	50	14,93	s.d.	s.d.
Edificación y vivienda (2011)				
Viviendas familiares	530		5.945	
Viviendas principales	455	85,85	4.315	72,58
Viviendas secundarias	35	6,60	s.d.	s.d.
Viviendas vacías	35	6,60	s.d.	s.d.
Viviendas unifamiliares (5)	130	24,53	2.045	34,40
Viviendas en edificios de vivienda plurifamiliar (6)	400	75,47	3.820	64,26
Viviendas con superficie menor de 30m ²	0	0,00	0	0,00
Viviendas sin cuarto de aseo con inodoro	0	0,00	60	1,01
Viviendas sin baño o ducha	0	0,00	20	0,34
Viviendas en edificios en estado ruinoso, malo o deficiente	45	8,49	805	13,54
Viviendas en edificios anteriores a 1940	s.d.	s.d.	s.d.	s.d.
Viviendas en edificios de 4 o más plantas	230	43,40	s.d.	s.d.
Viv. pples. en edificios de 4 plantas o más sin ascensor	s.d.	s.d.	s.d.	s.d.
Viviendas principales con calefacción individual	s.d.	s.d.	s.d.	s.d.
Viviendas principales con calefacción colectiva	s.d.	s.d.	s.d.	s.d.
Viviendas principales sin calefacción	s.d.	s.d.	s.d.	s.d.
Superficie media útil por habitante (m ²)	31,93		46,31	

DATOS SOCIODEMOGRÁFICOS. Sección censal: 2305001004 AEV: 23050006

	Sección censal		AEV	
	Valores absolutos	%	Valores absolutos	%
Población (2011)				
Población total	1.015		11.495	
Población menor de 15 años	150	14,78	1.645	14,31
Población de 16 a 29 años	235	23,15	2.250	19,57
Población de 16 años y más	870	85,71	9.615	83,65
Población de 75 años y más	0	0,00	595	5,18
Población extranjera	s.d.	s.d.	s.d.	s.d.
Población extranjera menor de 15 años	s.d.	s.d.	s.d.	s.d.
Hogares (2011)				
Hogares	365		4.315	
Hogares unipersonales de mayores de 65 años	25	6,85	400	9,27
Hogares con un adulto y uno o más menores	10	2,74	345	8,00
Nivel educativo y situación laboral (2011)				
Población sin estudios	170	19,54	1.455	15,13
Población activa de 16 años o más	660	65,02	6.265	54,50
Población parada 16 años o más	275	41,67	s.d.	s.d.
Población activa de 16 a 29 años	165	70,21	s.d.	s.d.
Población parada de 16 a 29 años	60	36,36	s.d.	s.d.
Población ocupada	385	37,93	s.d.	s.d.
Población ocupada con carácter eventual	0	0,00	s.d.	s.d.
Población ocupada no cualificada	75	19,48	s.d.	s.d.
Edificación y vivienda (2011)				
Viviendas familiares	425		5.945	
Viviendas principales	365	85,88	4.315	72,58
Viviendas secundarias	s.d.	s.d.	s.d.	s.d.
Viviendas vacías	s.d.	s.d.	s.d.	s.d.
Viviendas unifamiliares (5)	195	45,88	2.045	34,40
Viviendas en edificios de vivienda plurifamiliar (6)	215	50,59	3.820	64,26
Viviendas con superficie menor de 30m ²	0	0,00	0	0,00
Viviendas sin cuarto de aseo con inodoro	0	0,00	60	1,01
Viviendas sin baño o ducha	0	0,00	20	0,34
Viviendas en edificios en estado ruinoso, malo o deficiente	0	0,00	805	13,54
Viviendas en edificios anteriores a 1940	s.d.	s.d.	s.d.	s.d.
Viviendas en edificios de 4 o más plantas	s.d.	s.d.	s.d.	s.d.
Viv. pples. en edificios de 4 plantas o más sin ascensor	s.d.	s.d.	s.d.	s.d.
Viviendas principales con calefacción individual	s.d.	s.d.	s.d.	s.d.
Viviendas principales con calefacción colectiva	s.d.	s.d.	s.d.	s.d.
Viviendas principales sin calefacción	s.d.	s.d.	s.d.	s.d.
Superficie media útil por habitante (m ²)	35,59		46,31	

DATOS SOCIODEMOGRÁFICOS. Sección censal: 2305006001 AEV: 23050006

Población (2011)	Sección censal		AEV	
	Valores absolutos	%	Valores absolutos	%
Población total	910		11.495	
Población menor de 15 años	40	4,40	1.645	14,31
Población de 16 a 29 años	195	21,43	2.250	19,57
Población de 16 años y más	870	95,60	9.615	83,65
Población de 75 años y más	80	8,79	595	5,18
Población extranjera	115	12,64	s.d.	s.d.
Población extranjera menor de 15 años	s.d.	s.d.	s.d.	s.d.
Hogares (2011)				
Hogares	395		4.315	
Hogares unipersonales de mayores de 65 años	70	17,72	400	9,27
Hogares con un adulto y uno o más menores	45	11,39	345	8,00
Nivel educativo y situación laboral (2011)				
Población sin estudios	100	11,49	1.455	15,13
Población activa de 16 años o más	400	43,96	6.265	54,50
Población parada 16 años o más	135	33,75	s.d.	s.d.
Población activa de 16 a 29 años	100	51,28	s.d.	s.d.
Población parada de 16 a 29 años	s.d.	s.d.	s.d.	s.d.
Población ocupada	265	29,12	s.d.	s.d.
Población ocupada con carácter eventual	10	3,77	s.d.	s.d.
Población ocupada no cualificada	0	0,00	s.d.	s.d.
Edificación y vivienda (2011)				
Viviendas familiares	510		5.945	
Viviendas principales	395	77,45	4.315	72,58
Viviendas secundarias	40	7,84	s.d.	s.d.
Viviendas vacías	75	14,71	s.d.	s.d.
Viviendas unifamiliares (5)	20	3,92	2.045	34,40
Viviendas en edificios de vivienda plurifamiliar (6)	490	96,08	3.820	64,26
Viviendas con superficie menor de 30m ²	0	0,00	0	0,00
Viviendas sin cuarto de aseo con inodoro	0	0,00	60	1,01
Viviendas sin baño o ducha	0	0,00	20	0,34
Viviendas en edificios en estado ruinoso, malo o deficiente	20	3,92	805	13,54
Viviendas en edificios anteriores a 1940	0	0,00	s.d.	s.d.
Viviendas en edificios de 4 o más plantas	360	70,59	s.d.	s.d.
Viv. ppls. en edificios de 4 plantas o más sin ascensor	0	0,00	s.d.	s.d.
Viviendas principales con calefacción individual	s.d.	s.d.	s.d.	s.d.
Viviendas principales con calefacción colectiva	s.d.	s.d.	s.d.	s.d.
Viviendas principales sin calefacción	s.d.	s.d.	s.d.	s.d.
Superficie media útil por habitante (m ²)	53,24		46,31	

DATOS SOCIODEMOGRÁFICOS. Sección censal: 2305006002 AEV: 23050006

	Sección censal		AEV	
	Valores absolutos	%	Valores absolutos	%
Población (2011)				
Población total	1.280		11.495	
Población menor de 15 años	180	14,06	1.645	14,31
Población de 16 a 29 años	255	19,92	2.250	19,57
Población de 16 años y más	1.100	85,94	9.615	83,65
Población de 75 años y más	65	5,08	595	5,18
Población extranjera	45	3,52	s.d.	s.d.
Población extranjera menor de 15 años	s.d.	s.d.	s.d.	s.d.
Hogares (2011)				
Hogares	490		4.315	
Hogares unipersonales de mayores de 65 años	30	6,12	400	9,27
Hogares con un adulto y uno o más menores	45	9,18	345	8,00
Nivel educativo y situación laboral (2011)				
Población sin estudios	150	13,64	1.455	15,13
Población activa de 16 años o más	705	55,08	6.265	54,50
Población parada 16 años o más	305	43,26	s.d.	s.d.
Población activa de 16 a 29 años	210	82,35	s.d.	s.d.
Población parada de 16 a 29 años	120	57,14	s.d.	s.d.
Población ocupada	400	31,25	s.d.	s.d.
Población ocupada con carácter eventual	10	2,50	s.d.	s.d.
Población ocupada no cualificada	20	5,00	s.d.	s.d.
Edificación y vivienda (2011)				
Viviendas familiares	610		5.945	
Viviendas principales	490	80,33	4.315	72,58
Viviendas secundarias	15	2,46	s.d.	s.d.
Viviendas vacías	105	17,21	s.d.	s.d.
Viviendas unifamiliares (5)	125	20,49	2.045	34,40
Viviendas en edificios de vivienda plurifamiliar (6)	485	79,51	3.820	64,26
Viviendas con superficie menor de 30m ²	0	0,00	0	0,00
Viviendas sin cuarto de aseo con inodoro	15	3,06	60	1,01
Viviendas sin baño o ducha	0	0,00	20	0,34
Viviendas en edificios en estado ruinoso, malo o deficiente	45	7,38	805	13,54
Viviendas en edificios anteriores a 1940	s.d.	s.d.	s.d.	s.d.
Viviendas en edificios de 4 o más plantas	170	27,87	s.d.	s.d.
Viv. pples. en edificios de 4 plantas o más sin ascensor	s.d.	s.d.	s.d.	s.d.
Viviendas principales con calefacción individual	s.d.	s.d.	s.d.	s.d.
Viviendas principales con calefacción colectiva	s.d.	s.d.	s.d.	s.d.
Viviendas principales sin calefacción	s.d.	s.d.	s.d.	s.d.
Superficie media útil por habitante (m ²)	38,13		46,31	

DATOS SOCIODEMOGRÁFICOS. Sección censal: 2305006003 AEV: 23050006

	Sección censal		AEV	
	Valores absolutos	%	Valores absolutos	%
Población (2011)				
Población total	1.465		11.495	
Población menor de 15 años	320	21,84	1.645	14,31
Población de 16 a 29 años	310	21,16	2.250	19,57
Población de 16 años y más	1.145	78,16	9.615	83,65
Población de 75 años y más	0	0,00	595	5,18
Población extranjera	s.d.	s.d.	s.d.	s.d.
Población extranjera menor de 15 años	s.d.	s.d.	s.d.	s.d.
Hogares (2011)				
Hogares	515		4.315	
Hogares unipersonales de mayores de 65 años	10	1,94	400	9,27
Hogares con un adulto y uno o más menores	60	11,65	345	8,00
Nivel educativo y situación laboral (2011)				
Población sin estudios	85	7,42	1.455	15,13
Población activa de 16 años o más	870	59,39	6.265	54,50
Población parada 16 años o más	260	29,89	s.d.	s.d.
Población activa de 16 a 29 años	185	59,68	s.d.	s.d.
Población parada de 16 a 29 años	95	51,35	s.d.	s.d.
Población ocupada	610	41,64	s.d.	s.d.
Población ocupada con carácter eventual	0	0,00	s.d.	s.d.
Población ocupada no cualificada	80	13,11	s.d.	s.d.
Edificación y vivienda (2011)				
Viviendas familiares	655		5.945	
Viviendas principales	515	78,63	4.315	72,58
Viviendas secundarias	50	7,63	s.d.	s.d.
Viviendas vacías	90	13,74	s.d.	s.d.
Viviendas unifamiliares (5)	365	55,73	2.045	34,40
Viviendas en edificios de vivienda plurifamiliar (6)	290	44,27	3.820	64,26
Viviendas con superficie menor de 30m ²	0	0,00	0	0,00
Viviendas sin cuarto de aseo con inodoro	0	0,00	60	1,01
Viviendas sin baño o ducha	0	0,00	20	0,34
Viviendas en edificios en estado ruinoso, malo o deficiente	165	25,19	805	13,54
Viviendas en edificios anteriores a 1940	s.d.	s.d.	s.d.	s.d.
Viviendas en edificios de 4 o más plantas	190	29,01	s.d.	s.d.
Viv. ppls. en edificios de 4 plantas o más sin ascensor	25	4,85	s.d.	s.d.
Viviendas principales con calefacción individual	220	42,72	s.d.	s.d.
Viviendas principales con calefacción colectiva	s.d.	s.d.	s.d.	s.d.
Viviendas principales sin calefacción	s.d.	s.d.	s.d.	s.d.
Superficie media útil por habitante (m ²)	49,18		46,31	

DATOS SOCIODEMOGRÁFICOS. Sección censal: 2305006004 AEV: 23050006

Población (2011)	Sección censal		AEV	
	Valores absolutos	%	Valores absolutos	%
Población total	585		11.495	
Población menor de 15 años	0	0,00	1.645	14,31
Población de 16 a 29 años	105	17,95	2.250	19,57
Población de 16 años y más	495	84,62	9.615	83,65
Población de 75 años y más	0	0,00	595	5,18
Población extranjera	s.d.	s.d.	s.d.	s.d.
Población extranjera menor de 15 años	s.d.	s.d.	s.d.	s.d.
Hogares (2011)				
Hogares	210		4.315	
Hogares unipersonales de mayores de 65 años	10	4,76	400	9,27
Hogares con un adulto y uno o más menores	10	4,76	345	8,00
Nivel educativo y situación laboral (2011)				
Población sin estudios	130	26,26	1.455	15,13
Población activa de 16 años o más	380	64,96	6.265	54,50
Población parada 16 años o más	210	55,26	s.d.	s.d.
Población activa de 16 a 29 años	70	66,67	s.d.	s.d.
Población parada de 16 a 29 años	s.d.	s.d.	s.d.	s.d.
Población ocupada	170	29,06	s.d.	s.d.
Población ocupada con carácter eventual	0	0,00	s.d.	s.d.
Población ocupada no cualificada	70	41,18	s.d.	s.d.
Edificación y vivienda (2011)				
Viviendas familiares	445		5.945	
Viviendas principales	210	47,19	4.315	72,58
Viviendas secundarias	s.d.	s.d.	s.d.	s.d.
Viviendas vacías	s.d.	s.d.	s.d.	s.d.
Viviendas unifamiliares (5)	290	65,17	2.045	34,40
Viviendas en edificios de vivienda plurifamiliar (6)	155	34,83	3.820	64,26
Viviendas con superficie menor de 30m ²	0	0,00	0	0,00
Viviendas sin cuarto de aseo con inodoro	0	0,00	60	1,01
Viviendas sin baño o ducha	0	0,00	20	0,34
Viviendas en edificios en estado ruinoso, malo o deficiente	115	25,84	805	13,54
Viviendas en edificios anteriores a 1940	95	45,24	s.d.	s.d.
Viviendas en edificios de 4 o más plantas	s.d.	s.d.	s.d.	s.d.
Viv. ppls. en edificios de 4 plantas o más sin ascensor	s.d.	s.d.	s.d.	s.d.
Viviendas principales con calefacción individual	s.d.	s.d.	s.d.	s.d.
Viviendas principales con calefacción colectiva	s.d.	s.d.	s.d.	s.d.
Viviendas principales sin calefacción	s.d.	s.d.	s.d.	s.d.
Superficie media útil por habitante (m ²)	64,66		46,31	

DATOS SOCIODEMOGRÁFICOS. Sección censal: 2305006005 AEV: 23050006

Población (2011)	Sección censal		AEV	
	Valores absolutos	%	Valores absolutos	%
Población total	660		11.495	
Población menor de 15 años	0	0,00	1.645	14,31
Población de 16 a 29 años	180	27,27	2.250	19,57
Población de 16 años y más	515	78,03	9.615	83,65
Población de 75 años y más	70	10,61	595	5,18
Población extranjera	s.d.	s.d.	s.d.	s.d.
Población extranjera menor de 15 años	s.d.	s.d.	s.d.	s.d.
Hogares (2011)				
Hogares	200		4.315	
Hogares unipersonales de mayores de 65 años	25	12,50	400	9,27
Hogares con un adulto y uno o más menores	0	0,00	345	8,00
Nivel educativo y situación laboral (2011)				
Población sin estudios	85	16,35	1.455	15,13
Población activa de 16 años o más	350	53,03	6.265	54,50
Población parada 16 años o más	s.d.	s.d.	s.d.	s.d.
Población activa de 16 a 29 años	135	75,00	s.d.	s.d.
Población parada de 16 a 29 años	s.d.	s.d.	s.d.	s.d.
Población ocupada	s.d.	s.d.	s.d.	s.d.
Población ocupada con carácter eventual	s.d.	s.d.	s.d.	s.d.
Población ocupada no cualificada	s.d.	s.d.	s.d.	s.d.
Edificación y vivienda (2011)				
Viviendas familiares	275		5.945	
Viviendas principales	200	72,73	4.315	72,58
Viviendas secundarias	s.d.	s.d.	s.d.	s.d.
Viviendas vacías	s.d.	s.d.	s.d.	s.d.
Viviendas unifamiliares (5)	225	81,82	2.045	34,40
Viviendas en edificios de vivienda plurifamiliar (6)	50	18,18	3.820	64,26
Viviendas con superficie menor de 30m ²	0	0,00	0	0,00
Viviendas sin cuarto de aseo con inodoro	20	10,00	60	1,01
Viviendas sin baño o ducha	20	10,00	20	0,34
Viviendas en edificios en estado ruinoso, malo o deficiente	85	30,91	805	13,54
Viviendas en edificios anteriores a 1940	60	30,00	s.d.	s.d.
Viviendas en edificios de 4 o más plantas	s.d.	s.d.	s.d.	s.d.
Viv. ppls. en edificios de 4 plantas o más sin ascensor	s.d.	s.d.	s.d.	s.d.
Viviendas principales con calefacción individual	s.d.	s.d.	s.d.	s.d.
Viviendas principales con calefacción colectiva	s.d.	s.d.	s.d.	s.d.
Viviendas principales sin calefacción	s.d.	s.d.	s.d.	s.d.
Superficie media útil por habitante (m ²)	50,00		46,31	

DATOS SOCIODEMOGRÁFICOS. Sección censal: 2305006006 AEV: 23050006

	Sección censal		AEV	
	Valores absolutos	%	Valores absolutos	%
Población (2011)				
Población total	1.020		11.495	
Población menor de 15 años	115	11,27	1.645	14,31
Población de 16 a 29 años	280	27,45	2.250	19,57
Población de 16 años y más	900	88,24	9.615	83,65
Población de 75 años y más	120	11,76	595	5,18
Población extranjera	20	1,96	s.d.	s.d.
Población extranjera menor de 15 años	s.d.	s.d.	s.d.	s.d.
Hogares (2011)				
Hogares	440		4.315	
Hogares unipersonales de mayores de 65 años	55	12,50	400	9,27
Hogares con un adulto y uno o más menores	30	6,82	345	8,00
Nivel educativo y situación laboral (2011)				
Población sin estudios	110	12,15	1.455	15,13
Población activa de 16 años o más	505	49,51	6.265	54,50
Población parada 16 años o más	250	49,50	s.d.	s.d.
Población activa de 16 a 29 años	145	51,79	s.d.	s.d.
Población parada de 16 a 29 años	s.d.	s.d.	s.d.	s.d.
Población ocupada	255	25,00	s.d.	s.d.
Población ocupada con carácter eventual	0	0,00	s.d.	s.d.
Población ocupada no cualificada	60	23,53	s.d.	s.d.
Edificación y vivienda (2011)				
Viviendas familiares	570		5.945	
Viviendas principales	440	77,19	4.315	72,58
Viviendas secundarias	35	6,14	s.d.	s.d.
Viviendas vacías	95	16,67	s.d.	s.d.
Viviendas unifamiliares (5)	75	13,16	2.045	34,40
Viviendas en edificios de vivienda plurifamiliar (6)	495	86,84	3.820	64,26
Viviendas con superficie menor de 30m ²	0	0,00	0	0,00
Viviendas sin cuarto de aseo con inodoro	0	0,00	60	1,01
Viviendas sin baño o ducha	0	0,00	20	0,34
Viviendas en edificios en estado ruinoso, malo o deficiente	60	10,53	805	13,54
Viviendas en edificios anteriores a 1940	s.d.	s.d.	s.d.	s.d.
Viviendas en edificios de 4 o más plantas	485	85,09	s.d.	s.d.
Viv. ppls. en edificios de 4 plantas o más sin ascensor	120	27,27	s.d.	s.d.
Viviendas principales con calefacción individual	s.d.	s.d.	s.d.	s.d.
Viviendas principales con calefacción colectiva	s.d.	s.d.	s.d.	s.d.
Viviendas principales sin calefacción	s.d.	s.d.	s.d.	s.d.
Superficie media útil por habitante (m ²)	47,50		46,31	

DATOS SOCIODEMOGRÁFICOS. Sección censal: 2305007001 AEV: 23050006

Población (2011)	Sección censal		AEV	
	Valores absolutos	%	Valores absolutos	%
Población total	940		11.495	
Población menor de 15 años	180	19,15	1.645	14,31
Población de 16 a 29 años	165	17,55	2.250	19,57
Población de 16 años y más	755	80,32	9.615	83,65
Población de 75 años y más	65	6,91	595	5,18
Población extranjera	20	2,13	s.d.	s.d.
Población extranjera menor de 15 años	s.d.	s.d.	s.d.	s.d.
Hogares (2011)				
Hogares	375		4.315	
Hogares unipersonales de mayores de 65 años	50	13,33	400	9,27
Hogares con un adulto y uno o más menores	60	16,00	345	8,00
Nivel educativo y situación laboral (2011)				
Población sin estudios	135	17,76	1.455	15,13
Población activa de 16 años o más	485	51,60	6.265	54,50
Población parada 16 años o más	185	38,14	s.d.	s.d.
Población activa de 16 a 29 años	100	60,61	s.d.	s.d.
Población parada de 16 a 29 años	s.d.	s.d.	s.d.	s.d.
Población ocupada	300	31,91	s.d.	s.d.
Población ocupada con carácter eventual	0	0,00	s.d.	s.d.
Población ocupada no cualificada	60	20,00	s.d.	s.d.
Edificación y vivienda (2011)				
Viviendas familiares	550		5.945	
Viviendas principales	375	68,18	4.315	72,58
Viviendas secundarias	35	6,36	s.d.	s.d.
Viviendas vacías	140	25,45	s.d.	s.d.
Viviendas unifamiliares (5)	275	50,00	2.045	34,40
Viviendas en edificios de vivienda plurifamiliar (6)	235	42,73	3.820	64,26
Viviendas con superficie menor de 30m ²	0	0,00	0	0,00
Viviendas sin cuarto de aseo con inodoro	0	0,00	60	1,01
Viviendas sin baño o ducha	0	0,00	20	0,34
Viviendas en edificios en estado ruinoso, malo o deficiente	95	17,27	805	13,54
Viviendas en edificios anteriores a 1940	75	20,00	s.d.	s.d.
Viviendas en edificios de 4 o más plantas	150	27,27	s.d.	s.d.
Viv. ppls. en edificios de 4 plantas o más sin ascensor	s.d.	s.d.	s.d.	s.d.
Viviendas principales con calefacción individual	s.d.	s.d.	s.d.	s.d.
Viviendas principales con calefacción colectiva	s.d.	s.d.	s.d.	s.d.
Viviendas principales sin calefacción	s.d.	s.d.	s.d.	s.d.
Superficie media útil por habitante (m ²)	49,73		46,31	

DATOS SOCIODEMOGRÁFICOS. Sección censal: 2305007002 AEV: 23050006

	Sección censal		AEV	
	Valores absolutos	%	Valores absolutos	%
Población (2011)				
Población total	1.030		11.495	
Población menor de 15 años	165	16,02	1.645	14,31
Población de 16 a 29 años	150	14,56	2.250	19,57
Población de 16 años y más	865	83,98	9.615	83,65
Población de 75 años y más	80	7,77	595	5,18
Población extranjera	20	1,94	s.d.	s.d.
Población extranjera menor de 15 años	s.d.	s.d.	s.d.	s.d.
Hogares (2011)				
Hogares	395		4.315	
Hogares unipersonales de mayores de 65 años	55	13,92	400	9,27
Hogares con un adulto y uno o más menores	30	7,59	345	8,00
Nivel educativo y situación laboral (2011)				
Población sin estudios	85	9,83	1.455	15,13
Población activa de 16 años o más	570	55,34	6.265	54,50
Población parada 16 años o más	170	29,82	s.d.	s.d.
Población activa de 16 a 29 años	75	50,00	s.d.	s.d.
Población parada de 16 a 29 años	s.d.	s.d.	s.d.	s.d.
Población ocupada	400	38,83	s.d.	s.d.
Población ocupada con carácter eventual	0	0,00	s.d.	s.d.
Población ocupada no cualificada	80	20,00	s.d.	s.d.
Edificación y vivienda (2011)				
Viviendas familiares	570		5.945	
Viviendas principales	395	69,30	4.315	72,58
Viviendas secundarias	55	9,65	s.d.	s.d.
Viviendas vacías	120	21,05	s.d.	s.d.
Viviendas unifamiliares (5)	105	18,42	2.045	34,40
Viviendas en edificios de vivienda plurifamiliar (6)	465	81,58	3.820	64,26
Viviendas con superficie menor de 30m ²	0	0,00	0	0,00
Viviendas sin cuarto de aseo con inodoro	15	3,80	60	1,01
Viviendas sin baño o ducha	0	0,00	20	0,34
Viviendas en edificios en estado ruinoso, malo o deficiente	55	9,65	805	13,54
Viviendas en edificios anteriores a 1940	s.d.	s.d.	s.d.	s.d.
Viviendas en edificios de 4 o más plantas	230	40,35	s.d.	s.d.
Viv. pples. en edificios de 4 plantas o más sin ascensor	s.d.	s.d.	s.d.	s.d.
Viviendas principales con calefacción individual	s.d.	s.d.	s.d.	s.d.
Viviendas principales con calefacción colectiva	s.d.	s.d.	s.d.	s.d.
Viviendas principales sin calefacción	s.d.	s.d.	s.d.	s.d.
Superficie media útil por habitante (m ²)	44,27		46,31	

DATOS SOCIODEMOGRÁFICOS. Sección censal: 2305008004 AEV: 23050006

	Sección censal		AEV	
	Valores absolutos	%	Valores absolutos	%
Población (2011)				
Población total	1.345		11.495	
Población menor de 15 años	245	18,22	1.645	14,31
Población de 16 a 29 años	145	10,78	2.250	19,57
Población de 16 años y más	1.100	81,78	9.615	83,65
Población de 75 años y más	115	8,55	595	5,18
Población extranjera	s.d.	s.d.	s.d.	s.d.
Población extranjera menor de 15 años	s.d.	s.d.	s.d.	s.d.
Hogares (2011)				
Hogares	475		4.315	
Hogares unipersonales de mayores de 65 años	25	5,26	400	9,27
Hogares con un adulto y uno o más menores	0	0,00	345	8,00
Nivel educativo y situación laboral (2011)				
Población sin estudios	245	22,27	1.455	15,13
Población activa de 16 años o más	730	54,28	6.265	54,50
Población parada 16 años o más	320	43,84	s.d.	s.d.
Población activa de 16 a 29 años	125	86,21	s.d.	s.d.
Población parada de 16 a 29 años	s.d.	s.d.	s.d.	s.d.
Población ocupada	410	30,48	s.d.	s.d.
Población ocupada con carácter eventual	5	1,22	s.d.	s.d.
Población ocupada no cualificada	55	13,41	s.d.	s.d.
Edificación y vivienda (2011)				
Viviendas familiares	805		5.945	
Viviendas principales	475	59,01	4.315	72,58
Viviendas secundarias	15	1,86	s.d.	s.d.
Viviendas vacías	315	39,13	s.d.	s.d.
Viviendas unifamiliares (5)	240	29,81	2.045	34,40
Viviendas en edificios de vivienda plurifamiliar (6)	540	67,08	3.820	64,26
Viviendas con superficie menor de 30m ²	0	0,00	0	0,00
Viviendas sin cuarto de aseo con inodoro	10	2,11	60	1,01
Viviendas sin baño o ducha	0	0,00	20	0,34
Viviendas en edificios en estado ruinoso, malo o deficiente	120	14,91	805	13,54
Viviendas en edificios anteriores a 1940	90	18,95	s.d.	s.d.
Viviendas en edificios de 4 o más plantas	350	43,48	s.d.	s.d.
Viv. ppls. en edificios de 4 plantas o más sin ascensor	s.d.	s.d.	s.d.	s.d.
Viviendas principales con calefacción individual	s.d.	s.d.	s.d.	s.d.
Viviendas principales con calefacción colectiva	s.d.	s.d.	s.d.	s.d.
Viviendas principales sin calefacción	s.d.	s.d.	s.d.	s.d.
Superficie media útil por habitante (m ²)	50,87		46,31	

INDICADORES DE VULNERABILIDAD AEV: 23050006

	AEV	Municipio	Comunidad Autónoma	España
Vulnerabilidad sociodemográfica				
% de población de 75 años y más años	5,18	7,82	7,32	8,71
% de hogares unipersonales de mayores de 65 años	9,27	10,70	8,65	9,45
% de hogares con un adulto y uno o más menores	8,00	6,53	5,21	4,83
% de población extranjera (7)	s.d.	2,94	7,88	11,26
% de población extranjera menor de 15 años (8)	s.d.	2,24	2,24	12,30
Vulnerabilidad socioeconómica				
% de población en paro (IBVU)	s.d.	29,43	38,89	29,64
% de población juvenil en paro (9)	s.d.	49,30	53,55	44,81
% de ocupados eventuales	s.d.	0,58	26,49	19,35
% de ocupados no cualificados	s.d.	10,13	13,54	11,03
% de población sin estudios (IBVU)	15,13	10,60	14,83	10,92
Vulnerabilidad residencial				
% de viviendas con una superficie menor de 30 m ²	0,00	0,42	0,27	0,28
Superficie media útil por habitante (m ²)	46,31	44,56	57,18	51,82
% de viviendas sin cuarto de aseo con inodoro	1,01	0,53	0,58	0,41
% de viviendas sin baño o ducha	0,34	0,65	0,58	0,37
% de viviendas en estado ruinoso, malo o deficiente (IBVU)	13,54	6,31	6,38	6,99
% de viviendas en edificios anteriores a 1940	s.d.	2,10	8,70	13,20
% de viv. ppales. en edificios de 4 o más plantas sin ascensor	s.d.	53,61	26,84	25,50
% de viviendas principales sin calefacción	s.d.	16,50	75,16	43,14

Definiciones y Síntesis Metodológica

ESTE CATÁLOGO REFERIDO A 2011 SÓLO IDENTIFICA ÁREAS ESTADÍSTICAS VULNERABLES (AEV), NO BARRIOS VULNERABLES

ÁREA ESTADÍSTICA VULNERABLE (AEV):

Agrupación de secciones censales colindantes y de cierta homogeneidad urbanística, de entre 3.500 y 15.000 habitantes en las que, al menos, uno de los tres Indicadores Básicos de Vulnerabilidad Urbana (IBVU Estudios, IBVU Vivienda o IBVU Paro) del conjunto supera el valor establecido como referencia de vulnerabilidad.

- IBVU Estudios: Porcentaje de población analfabeta y sin estudios de 16 años o más, sobre el total de población de 16 años o más. Valor de referencia de vulnerabilidad (2011): 16,38%.

- IBVU Vivienda: Porcentaje de viviendas familiares (principales, secundarias, vacías) en edificios en estado ruinoso, malo o deficiente, sobre el total de viviendas familiares (principales, secundarias, vacías). Valor de referencia de vulnerabilidad (2011): 17,50 %.

- IBVU Paro: Porcentaje de la población de 16 años o más en situación de paro, respecto al total de población activa de 16 años o más. Valor de referencia de vulnerabilidad (2011): 42,33 %.

Las Áreas Estadísticas Vulnerables (AEV) son el resultado de un análisis detallado de los tres Indicadores Básicos de Vulnerabilidad Urbana (IBVU) sobre las secciones censales, realizado en gabinete, teniendo en cuenta el soporte urbano real, y por tanto definiendo continuidades, delimitando barreras y realizando, dentro de lo que permite la fotografía aérea, un primer análisis de la homogeneidad morfológica de los espacios.

BARRIO VULNERABLE (BV) (Sólo 2001):

Se entiende por Barrio Vulnerable (BV) un conjunto urbano de cierta homogeneidad y continuidad urbanística, delimitado partiendo siempre de un Área Estadística Vulnerable (AEV), pero perfilando esta delimitación estadística en base a los 3 IBVU mencionados desde el punto de vista urbanístico, buscando por tanto una mayor correspondencia con los tejidos morfológicos de las ciudades. La delimitación de Barrios Vulnerables se realizó sólo en el Catálogo de 2001, partiendo de las Áreas Estadísticas Vulnerables previamente identificadas en 2001, perfilando su delimitación con trabajo de campo y la información aportada por los técnicos municipales contactados en cada Ayuntamiento, quedando definida la delimitación de cada BV en función de estos datos. El Catálogo de 2001 incluía, para cada uno de estos BV una "Descripción Urbanística", que trataba de reflejar su realidad actual tanto urbana como social.

El presente Catálogo de 2011 sólo contempla la delimitación de AEV de 2011, sin que se haya realizado la delimitación de BV ni las correspondientes fichas de "Descripción Urbanística" de 2011. No obstante, y para comparar la evolución de los BV identificados en 2001, en la ficha de cada AEV de 2011 se recoge la delimitación de BV de 2001, si hubiera coincidencia aproximada.

SÍNTESIS METODOLÓGICA (2011):

El cuerpo de estudio del Catálogo de Barrios Vulnerables de 2011 sigue el criterio establecido en los Catálogos anteriores: centrándose en los municipios mayores de 50.000 habitantes y capitales de provincia. De este modo, el ámbito de análisis del Catálogo de 2011 cuenta con un total de 147 ciudades, 8 más que en el Catálogo de 2001 y 30 más que en el Catálogo de 1991.

Los trabajos del Catálogo de 2011, siguen la misma metodología que los de 1991, 2001, y 2006, con la única particularidad de que sólo identifican las Áreas Estadísticas Vulnerables, sin realizar el análisis urbanístico detallado que permitía identificar a partir de ellas los Barrios Vulnerables.

Para su desarrollo se ha partido del análisis de la evolución de los Barrios Vulnerables identificados en 2001, viendo primero si seguían o no siendo vulnerables en el año 2011. Posteriormente, se han identificado las nuevas Áreas Estadísticas Vulnerables no coincidentes con Barrios Vulnerables identificados en el Catálogo de 2001, incluyendo también las ciudades que no contaban con Barrios Vulnerables en 2001.

Una vez identificadas las secciones censales que, en cada una de las fechas de estudio, superan los umbrales de referencia (para uno o varios de los 3 Indicadores Básicos de Vulnerabilidad Urbana IBVU), se procede a agrupar estas secciones en Áreas Estadísticas Vulnerables (AEV).

La metodología detallada completa puede consultarse en:

http://www.fomento.gob.es/MFOM.BarriosVulnerables/static/adjunto/Sintesis_metodologica_general_catalogo_bbvv.pdf

NOTAS:

- (5) Viviendas Unifamiliares: Número de viviendas en edificios con uso predominantemente residencial que sólo tienen una vivienda.
- (6) Viviendas en edificios de Vivienda Plurifamiliar: Número de viviendas en edificios con uso predominantemente residencial que tienen más un inmueble. (El Censo de 2011 define Inmueble como: Unidad operativa usada en el cuaderno de recorrido del agente censal, que corresponde, según su uso, a una vivienda o un local. Cada inmueble se corresponde con una combinación diferente de los valores de planta y puerta).
- (7) Porcentaje de Población Extranjera: Porcentaje de personas de nacionalidad extranjera, respecto al total de población. (%)
- (8) Porcentaje de Población Extranjera menor de 15 años: Porcentaje de menores de 15 años de edad con nacionalidad extranjera, respecto al total de población menor de 15 años. (%)
- (9) Porcentaje de Población juvenil en paro: Porcentaje de la población de 16 a 29 años en situación de paro respecto al total de población activa de 16 a 29 años. (%)