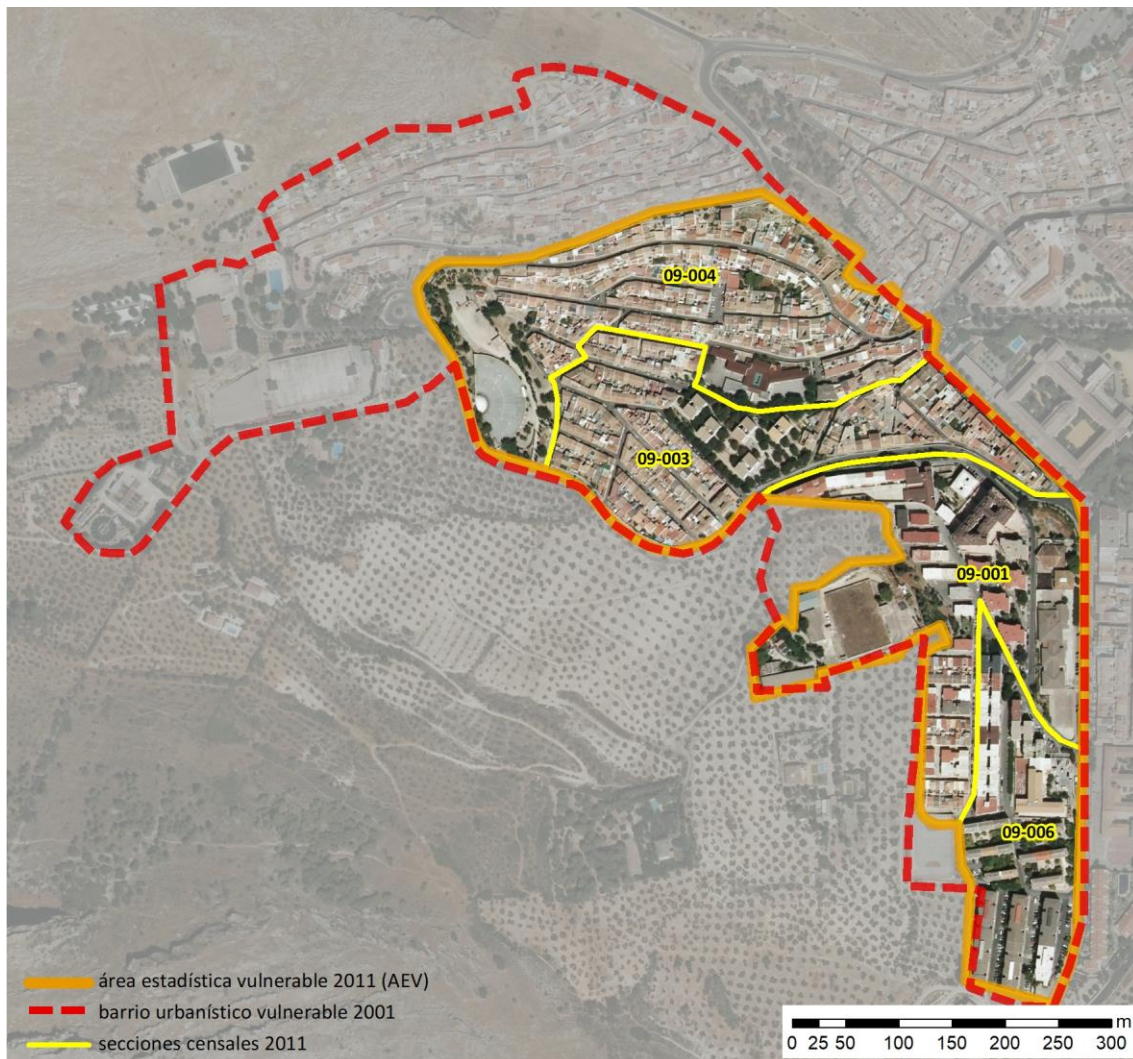


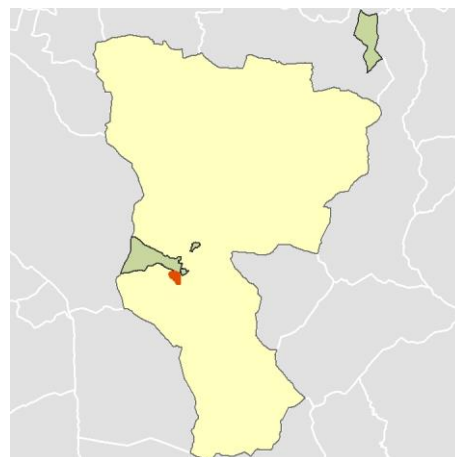
Ficha AEV (Área Estadística Vulnerable): 2305007



Localización en detalle del AEV

Datos básicos

Población del AEV	5.470
Viviendas	2.340
Densidad población (pob/Km ²)	27.492,84
Densidad vivienda (Viv/Ha)	117,61
Superficie (Ha)	19,90
Nº de secciones censales del AEV	4



Localización del AEV dentro del término municipal

Indicadores básicos de vulnerabilidad (IBVU)

	Valor del AEV	Valor de referencia de vulnerabilidad ⁽¹⁾
IBVU Estudios ⁽²⁾	18,90 %	16,38 %
IBVU Viviendas ⁽³⁾	7,26 %	17,50 %
IBVU Paro ⁽⁴⁾	32,97 %	42,33 %

(1) Valor que se ha tomado como referencia de vulnerabilidad para cada IBVU.

(2) IBVU Estudios: Porcentaje de población analfabeta y sin estudios de 16 años o más, sobre el total de población de 16 años o más.

(3) IBVU Vivienda: Porcentaje de viviendas familiares en edificios en estado ruinoso, malo o deficiente, sobre el total de viviendas familiares.

(4) IBVU Paro: Porcentaje de la población de 16 años o más en situación de paro, respecto al total de población activa de 16 años o más.

DATOS SOCIODEMOGRÁFICOS. Sección censal: 2305009001 AEV: 23050007

	Sección censal		AEV	
	Valores absolutos	%	Valores absolutos	%
Población (2011)				
Población total	1.135		5.470	
Población menor de 15 años	205	18,06	815	14,90
Población de 16 a 29 años	205	18,06	990	18,10
Población de 16 años y más	930	81,94	4.655	85,10
Población de 75 años y más	85	7,49	585	10,69
Población extranjera	s.d.	s.d.	s.d.	s.d.
Población extranjera menor de 15 años	s.d.	s.d.	s.d.	s.d.
Hogares (2011)				
Hogares	430		2.080	
Hogares unipersonales de mayores de 65 años	40	9,30	190	9,13
Hogares con un adulto y uno o más menores	10	2,33	70	3,37
Nivel educativo y situación laboral (2011)				
Población sin estudios	85	9,14	880	18,90
Población activa de 16 años o más	600	52,86	2.790	51,01
Población parada 16 años o más	255	42,50	920	32,97
Población activa de 16 a 29 años	100	48,78	580	58,59
Población parada de 16 a 29 años	s.d.	s.d.	s.d.	s.d.
Población ocupada	345	30,40	1.870	34,19
Población ocupada con carácter eventual	20	5,80	20	1,07
Población ocupada no cualificada	50	14,49	285	15,24
Edificación y vivienda (2011)				
Viviendas familiares	485		2.340	
Viviendas principales	430	88,66	2.080	88,89
Viviendas secundarias	20	4,12	s.d.	s.d.
Viviendas vacías	30	6,19	s.d.	s.d.
Viviendas unifamiliares (5)	55	11,34	620	26,50
Viviendas en edificios de vivienda plurifamiliar (6)	430	88,66	1.720	73,50
Viviendas con superficie menor de 30m ²	0	0,00	0	0,00
Viviendas sin cuarto de aseo con inodoro	0	0,00	45	1,92
Viviendas sin baño o ducha	10	2,33	55	2,35
Viviendas en edificios en estado ruinoso, malo o deficiente	0	0,00	170	7,26
Viviendas en edificios anteriores a 1940	0	0,00	0	0,00
Viviendas en edificios de 4 o más plantas	205	42,27	1.060	45,30
Viv. ppls. en edificios de 4 plantas o más sin ascensor	35	8,14	s.d.	s.d.
Viviendas principales con calefacción individual	140	32,56	s.d.	s.d.
Viviendas principales con calefacción colectiva	s.d.	s.d.	s.d.	s.d.
Viviendas principales sin calefacción	s.d.	s.d.	s.d.	s.d.
Superficie media útil por habitante (m ²)	29,91		35,29	

DATOS SOCIODEMOGRÁFICOS. Sección censal: 2305009003 AEV: 23050007

	Sección censal		AEV	
	Valores absolutos	%	Valores absolutos	%
Población (2011)				
Población total	1.545		5.470	
Población menor de 15 años	200	12,94	815	14,90
Población de 16 a 29 años	240	15,53	990	18,10
Población de 16 años y más	1.345	87,06	4.655	85,10
Población de 75 años y más	205	13,27	585	10,69
Población extranjera	s.d.	s.d.	s.d.	s.d.
Población extranjera menor de 15 años	s.d.	s.d.	s.d.	s.d.
Hogares (2011)				
Hogares	610		2.080	
Hogares unipersonales de mayores de 65 años	95	15,57	190	9,13
Hogares con un adulto y uno o más menores	15	2,46	70	3,37
Nivel educativo y situación laboral (2011)				
Población sin estudios	260	19,40	880	18,90
Población activa de 16 años o más	735	47,57	2.790	51,01
Población parada 16 años o más	285	38,78	920	32,97
Población activa de 16 a 29 años	130	54,17	580	58,59
Población parada de 16 a 29 años	30	23,08	s.d.	s.d.
Población ocupada	450	29,13	1.870	34,19
Población ocupada con carácter eventual	0	0,00	20	1,07
Población ocupada no cualificada	70	15,56	285	15,24
Edificación y vivienda (2011)				
Viviendas familiares	700		2.340	
Viviendas principales	610	87,14	2.080	88,89
Viviendas secundarias	35	5,00	s.d.	s.d.
Viviendas vacías	55	7,86	s.d.	s.d.
Viviendas unifamiliares (5)	315	45,00	620	26,50
Viviendas en edificios de vivienda plurifamiliar (6)	385	55,00	1.720	73,50
Viviendas con superficie menor de 30m ²	0	0,00	0	0,00
Viviendas sin cuarto de aseo con inodoro	45	7,38	45	1,92
Viviendas sin baño o ducha	45	7,38	55	2,35
Viviendas en edificios en estado ruinoso, malo o deficiente	0	0,00	170	7,26
Viviendas en edificios anteriores a 1940	0	0,00	0	0,00
Viviendas en edificios de 4 o más plantas	235	33,57	1.060	45,30
Viv. ppls. en edificios de 4 plantas o más sin ascensor	s.d.	s.d.	s.d.	s.d.
Viviendas principales con calefacción individual	s.d.	s.d.	s.d.	s.d.
Viviendas principales con calefacción colectiva	s.d.	s.d.	s.d.	s.d.
Viviendas principales sin calefacción	405	0,00	s.d.	s.d.
Superficie media útil por habitante (m ²)	40,78		35,29	

DATOS SOCIODEMOGRÁFICOS. Sección censal: 2305009004 AEV: 23050007

	Sección censal		AEV	
	Valores absolutos	%	Valores absolutos	%
Población (2011)				
Población total	1.260		5.470	
Población menor de 15 años	175	13,89	815	14,90
Población de 16 a 29 años	195	15,48	990	18,10
Población de 16 años y más	1.085	86,11	4.655	85,10
Población de 75 años y más	205	16,27	585	10,69
Población extranjera	s.d.	s.d.	s.d.	s.d.
Población extranjera menor de 15 años	s.d.	s.d.	s.d.	s.d.
Hogares (2011)				
Hogares	420		2.080	
Hogares unipersonales de mayores de 65 años	15	3,57	190	9,13
Hogares con un adulto y uno o más menores	20	4,76	70	3,37
Nivel educativo y situación laboral (2011)				
Población sin estudios	330	30,41	880	18,90
Población activa de 16 años o más	620	49,21	2.790	51,01
Población parada 16 años o más	145	23,39	920	32,97
Población activa de 16 a 29 años	125	64,10	580	58,59
Población parada de 16 a 29 años	35	28,00	s.d.	s.d.
Población ocupada	475	37,70	1.870	34,19
Población ocupada con carácter eventual	0	0,00	20	1,07
Población ocupada no cualificada	95	20,00	285	15,24
Edificación y vivienda (2011)				
Viviendas familiares	420		2.340	
Viviendas principales	420	100,00	2.080	88,89
Viviendas secundarias	s.d.	s.d.	s.d.	s.d.
Viviendas vacías	s.d.	s.d.	s.d.	s.d.
Viviendas unifamiliares (5)	250	59,52	620	26,50
Viviendas en edificios de vivienda plurifamiliar (6)	170	40,48	1.720	73,50
Viviendas con superficie menor de 30m ²	0	0,00	0	0,00
Viviendas sin cuarto de aseo con inodoro	0	0,00	45	1,92
Viviendas sin baño o ducha	0	0,00	55	2,35
Viviendas en edificios en estado ruinoso, malo o deficiente	10	2,38	170	7,26
Viviendas en edificios anteriores a 1940	0	0,00	0	0,00
Viviendas en edificios de 4 o más plantas	0	0,00	1.060	45,30
Viv. pples. en edificios de 4 plantas o más sin ascensor	s.d.	s.d.	s.d.	s.d.
Viviendas principales con calefacción individual	s.d.	s.d.	s.d.	s.d.
Viviendas principales con calefacción colectiva	s.d.	s.d.	s.d.	s.d.
Viviendas principales sin calefacción	185	0,00	s.d.	s.d.
Superficie media útil por habitante (m ²)	35,00		35,29	

DATOS SOCIODEMOGRÁFICOS. Sección censal: 2305009006 AEV: 23050007

	Sección censal		AEV	
	Valores absolutos	%	Valores absolutos	%
Población (2011)				
Población total	1.530		5.470	
Población menor de 15 años	235	15,36	815	14,90
Población de 16 a 29 años	350	22,88	990	18,10
Población de 16 años y más	1.295	84,64	4.655	85,10
Población de 75 años y más	90	5,88	585	10,69
Población extranjera	s.d.	s.d.	s.d.	s.d.
Población extranjera menor de 15 años	s.d.	s.d.	s.d.	s.d.
Hogares (2011)				
Hogares	620		2.080	
Hogares unipersonales de mayores de 65 años	40	6,45	190	9,13
Hogares con un adulto y uno o más menores	25	4,03	70	3,37
Nivel educativo y situación laboral (2011)				
Población sin estudios	205	15,83	880	18,90
Población activa de 16 años o más	835	54,58	2.790	51,01
Población parada 16 años o más	235	28,14	920	32,97
Población activa de 16 a 29 años	225	64,29	580	58,59
Población parada de 16 a 29 años	40	17,78	s.d.	s.d.
Población ocupada	600	39,22	1.870	34,19
Población ocupada con carácter eventual	0	0,00	20	1,07
Población ocupada no cualificada	70	11,67	285	15,24
Edificación y vivienda (2011)				
Viviendas familiares	735		2.340	
Viviendas principales	620	84,35	2.080	88,89
Viviendas secundarias	15	2,04	s.d.	s.d.
Viviendas vacías	105	14,29	s.d.	s.d.
Viviendas unifamiliares (5)	0	0,00	620	26,50
Viviendas en edificios de vivienda plurifamiliar (6)	735	100,00	1.720	73,50
Viviendas con superficie menor de 30m ²	0	0,00	0	0,00
Viviendas sin cuarto de aseo con inodoro	0	0,00	45	1,92
Viviendas sin baño o ducha	0	0,00	55	2,35
Viviendas en edificios en estado ruinoso, malo o deficiente	160	21,77	170	7,26
Viviendas en edificios anteriores a 1940	0	0,00	0	0,00
Viviendas en edificios de 4 o más plantas	620	84,35	1.060	45,30
Viv. ppls. en edificios de 4 plantas o más sin ascensor	240	38,71	s.d.	s.d.
Viviendas principales con calefacción individual	s.d.	s.d.	s.d.	s.d.
Viviendas principales con calefacción colectiva	s.d.	s.d.	s.d.	s.d.
Viviendas principales sin calefacción	s.d.	s.d.	s.d.	s.d.
Superficie media útil por habitante (m ²)	31,23		35,29	

INDICADORES DE VULNERABILIDAD AEV: 23050007

	AEV	Municipio	Comunidad Autónoma	España
Vulnerabilidad sociodemográfica				
% de población de 75 años y más años	10,69	7,82	7,32	8,71
% de hogares unipersonales de mayores de 65 años	9,13	10,70	8,65	9,45
% de hogares con un adulto y uno o más menores	3,37	6,53	5,21	4,83
% de población extranjera (7)	s.d.	2,94	7,88	11,26
% de población extranjera menor de 15 años (8)	s.d.	2,24	2,24	12,30
Vulnerabilidad socioeconómica				
% de población en paro (IBVU)	32,97	29,43	38,89	29,64
% de población juvenil en paro (9)	s.d.	49,30	53,55	44,81
% de ocupados eventuales	1,07	0,58	26,49	19,35
% de ocupados no cualificados	15,24	10,13	13,54	11,03
% de población sin estudios (IBVU)	18,90	10,60	14,83	10,92
Vulnerabilidad residencial				
% de viviendas con una superficie menor de 30 m ²	0,00	0,42	0,27	0,28
Superficie media útil por habitante (m ²)	35,29	44,56	57,18	51,82
% de viviendas sin cuarto de aseo con inodoro	1,92	0,53	0,58	0,41
% de viviendas sin baño o ducha	2,35	0,65	0,58	0,37
% de viviendas en estado ruinoso, malo o deficiente (IBVU)	7,26	6,31	6,38	6,99
% de viviendas en edificios anteriores a 1940	0,00	2,10	8,70	13,20
% de viv. ppales. en edificios de 4 o más plantas sin ascensor	s.d.	53,61	26,84	25,50
% de viviendas principales sin calefacción	s.d.	16,50	75,16	43,14

Definiciones y Síntesis Metodológica

ESTE CATÁLOGO REFERIDO A 2011 SÓLO IDENTIFICA ÁREAS ESTADÍSTICAS VULNERABLES (AEV), NO BARRIOS VULNERABLES

ÁREA ESTADÍSTICA VULNERABLE (AEV):

Agrupación de secciones censales colindantes y de cierta homogeneidad urbanística, de entre 3.500 y 15.000 habitantes en las que, al menos, uno de los tres Indicadores Básicos de Vulnerabilidad Urbana (IBVU Estudios, IBVU Vivienda o IBVU Paro) del conjunto supera el valor establecido como referencia de vulnerabilidad.

- IBVU Estudios: Porcentaje de población analfabeta y sin estudios de 16 años o más, sobre el total de población de 16 años o más. Valor de referencia de vulnerabilidad (2011): 16,38%.

- IBVU Vivienda: Porcentaje de viviendas familiares (principales, secundarias, vacías) en edificios en estado ruinoso, malo o deficiente, sobre el total de viviendas familiares (principales, secundarias, vacías). Valor de referencia de vulnerabilidad (2011): 17,50 %.

- IBVU Paro: Porcentaje de la población de 16 años o más en situación de paro, respecto al total de población activa de 16 años o más. Valor de referencia de vulnerabilidad (2011): 42,33 %.

Las Áreas Estadísticas Vulnerables (AEV) son el resultado de un análisis detallado de los tres Indicadores Básicos de Vulnerabilidad Urbana (IBVU) sobre las secciones censales, realizado en gabinete, teniendo en cuenta el soporte urbano real, y por tanto definiendo continuidades, delimitando barreras y realizando, dentro de lo que permite la fotografía aérea, un primer análisis de la homogeneidad morfológica de los espacios.

BARRIO VULNERABLE (BV) (Sólo 2001):

Se entiende por Barrio Vulnerable (BV) un conjunto urbano de cierta homogeneidad y continuidad urbanística, delimitado partiendo siempre de un Área Estadística Vulnerable (AEV), pero perfilando esta delimitación estadística en base a los 3 IBVU mencionados desde el punto de vista urbanístico, buscando por tanto una mayor correspondencia con los tejidos morfológicos de las ciudades. La delimitación de Barrios Vulnerables se realizó sólo en el Catálogo de 2001, partiendo de las Áreas Estadísticas Vulnerables previamente identificadas en 2001, perfilando su delimitación con trabajo de campo y la información aportada por los técnicos municipales contactados en cada Ayuntamiento, quedando definida la delimitación de cada BV en función de estos datos. El Catálogo de 2001 incluía, para cada uno de estos BV una "Descripción Urbanística", que trataba de reflejar su realidad actual tanto urbana como social.

El presente Catálogo de 2011 sólo contempla la delimitación de AEV de 2011, sin que se haya realizado la delimitación de BV ni las correspondientes fichas de "Descripción Urbanística" de 2011. No obstante, y para comparar la evolución de los BV identificados en 2001, en la ficha de cada AEV de 2011 se recoge la delimitación de BV de 2001, si hubiera coincidencia aproximada.

SÍNTESIS METODOLÓGICA (2011):

El cuerpo de estudio del Catálogo de Barrios Vulnerables de 2011 sigue el criterio establecido en los Catálogos anteriores: centrándose en los municipios mayores de 50.000 habitantes y capitales de provincia. De este modo, el ámbito de análisis del Catálogo de 2011 cuenta con un total de 147 ciudades, 8 más que en el Catálogo de 2001 y 30 más que en el Catálogo de 1991.

Los trabajos del Catálogo de 2011, siguen la misma metodología que los de 1991, 2001, y 2006, con la única particularidad de que sólo identifican las Áreas Estadísticas Vulnerables, sin realizar el análisis urbanístico detallado que permitía identificar a partir de ellas los Barrios Vulnerables.

Para su desarrollo se ha partido del análisis de la evolución de los Barrios Vulnerables identificados en 2001, viendo primero si seguían o no siendo vulnerables en el año 2011. Posteriormente, se han identificado las nuevas Áreas Estadísticas Vulnerables no coincidentes con Barrios Vulnerables identificados en el Catálogo de 2001, incluyendo también las ciudades que no contaban con Barrios Vulnerables en 2001.

Una vez identificadas las secciones censales que, en cada una de las fechas de estudio, superan los umbrales de referencia (para uno o varios de los 3 Indicadores Básicos de Vulnerabilidad Urbana IBVU), se procede a agrupar estas secciones en Áreas Estadísticas Vulnerables (AEV).

La metodología detallada completa puede consultarse en:

http://www.fomento.gob.es/MFOM.BarriosVulnerables/static/adjunto/Sintesis_metodologica_general_catalogo_bbv.pdf

NOTAS:

- (5) Viviendas Unifamiliares: Número de viviendas en edificios con uso predominantemente residencial que sólo tienen una vivienda.
- (6) Viviendas en edificios de Vivienda Plurifamiliar: Número de viviendas en edificios con uso predominantemente residencial que tienen más un inmueble. (El Censo de 2011 define Inmueble como: Unidad operativa usada en el cuaderno de recorrido del agente censal, que corresponde, según su uso, a una vivienda o un local. Cada inmueble se corresponde con una combinación diferente de los valores de planta y puerta).
- (7) Porcentaje de Población Extranjera: Porcentaje de personas de nacionalidad extranjera, respecto al total de población. (%)
- (8) Porcentaje de Población Extranjera menor de 15 años: Porcentaje de menores de 15 años de edad con nacionalidad extranjera, respecto al total de población menor de 15 años. (%)
- (9) Porcentaje de Población juvenil en paro: Porcentaje de la población de 16 a 29 años en situación de paro respecto al total de población activa de 16 a 29 años. (%)