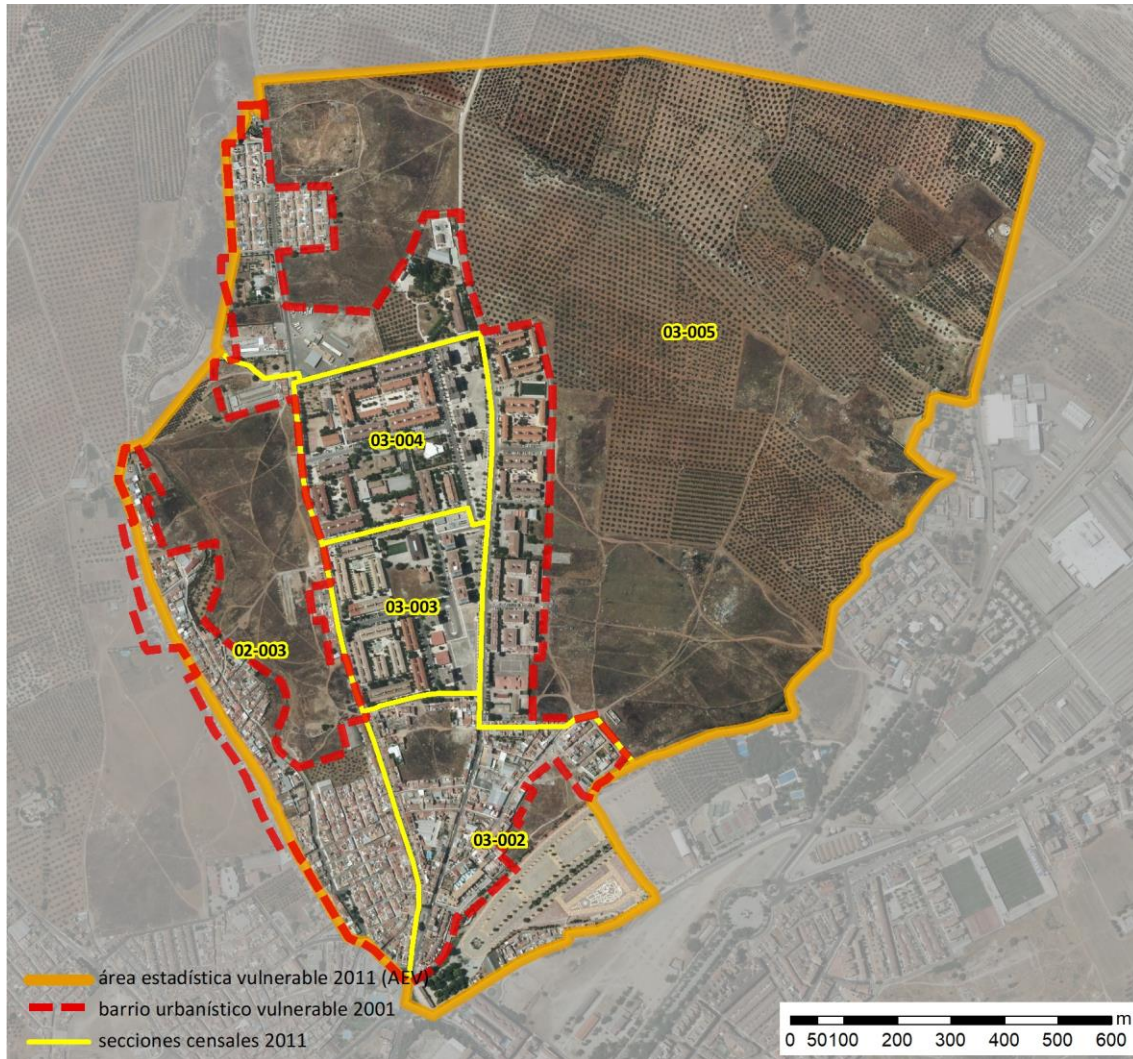


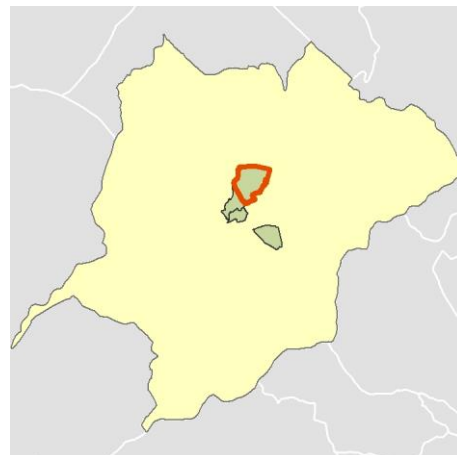
Ficha AEV (Área Estadística Vulnerable): 23055003



Localización en detalle del AEV

Datos básicos

Población del AEV	7.600
Viviendas	3.255
Densidad población (pob/Km ²)	3.853,71
Densidad vivienda (Viv/Ha)	16,51
Superficie (Ha)	197,21
Nº de secciones censales del AEV	5



Localización del AEV dentro del término municipal

Indicadores básicos de vulnerabilidad (IBVU)

	Valor del AEV	Valor de referencia de vulnerabilidad ⁽¹⁾
IBVU Estudios ⁽²⁾	23,07 %	16,38 %
IBVU Viviendas ⁽³⁾	7,99 %	17,50 %
IBVU Paro ⁽⁴⁾	60,81 %	42,33 %

(1) Valor que se ha tomado como referencia de vulnerabilidad para cada IBVU.

(2) IBVU Estudios: Porcentaje de población analfabeta y sin estudios de 16 años o más, sobre el total de población de 16 años o más.

(3) IBVU Vivienda: Porcentaje de viviendas familiares en edificios en estado ruinoso, malo o deficiente, sobre el total de viviendas familiares.

(4) IBVU Paro: Porcentaje de la población de 16 años o más en situación de paro, respecto al total de población activa de 16 años o más.

DATOS SOCIODEMOGRÁFICOS. Sección censal: 2305502003 AEV: 23055003

Población (2011)	Sección censal		AEV	
	Valores absolutos	%	Valores absolutos	%
Población total	1.000		7.600	
Población menor de 15 años	0	0,00	1.260	16,58
Población de 16 a 29 años	130	13,00	1.495	19,67
Población de 16 años y más	835	83,50	6.025	79,28
Población de 75 años y más	145	14,50	520	6,84
Población extranjera	30	3,00	s.d.	s.d.
Población extranjera menor de 15 años	s.d.	s.d.	s.d.	s.d.
Hogares (2011)				
Hogares	425		2.635	
Hogares unipersonales de mayores de 65 años	80	18,82	325	12,33
Hogares con un adulto y uno o más menores	20	4,71	155	5,88
Nivel educativo y situación laboral (2011)				
Población sin estudios	260	30,95	1.390	23,07
Población activa de 16 años o más	405	40,50	3.585	47,17
Población parada 16 años o más	235	58,02	2.180	60,81
Población activa de 16 a 29 años	120	92,31	1.195	79,93
Población parada de 16 a 29 años	s.d.	s.d.	s.d.	s.d.
Población ocupada	170	17,00	1.405	18,49
Población ocupada con carácter eventual	15	8,82	25	1,78
Población ocupada no cualificada	40	23,53	255	18,15
Edificación y vivienda (2011)				
Viviendas familiares	630		3.255	
Viviendas principales	425	67,46	2.635	80,95
Viviendas secundarias	20	3,17	s.d.	s.d.
Viviendas vacías	190	30,16	s.d.	s.d.
Viviendas unifamiliares (5)	450	71,43	1.035	31,80
Viviendas en edificios de vivienda plurifamiliar (6)	180	28,57	2.220	68,20
Viviendas con superficie menor de 30m ²	0	0,00	0	0,00
Viviendas sin cuarto de aseo con inodoro	0	0,00	0	0,00
Viviendas sin baño o ducha	0	0,00	30	0,92
Viviendas en edificios en estado ruinoso, malo o deficiente	85	13,49	260	7,99
Viviendas en edificios anteriores a 1940	s.d.	s.d.	s.d.	s.d.
Viviendas en edificios de 4 o más plantas	0	0,00	s.d.	s.d.
Viv. ppls. en edificios de 4 plantas o más sin ascensor	s.d.	s.d.	s.d.	s.d.
Viviendas principales con calefacción individual	s.d.	s.d.	s.d.	s.d.
Viviendas principales con calefacción colectiva	s.d.	s.d.	s.d.	s.d.
Viviendas principales sin calefacción	s.d.	s.d.	s.d.	s.d.
Superficie media útil por habitante (m ²)	66,15		40,69	

DATOS SOCIODEMOGRÁFICOS. Sección censal: 2305503002 AEV: 23055003

Población (2011)	Sección censal		AEV	
	Valores absolutos	%	Valores absolutos	%
Población total	1.020		7.600	
Población menor de 15 años	0	0,00	1.260	16,58
Población de 16 a 29 años	270	26,47	1.495	19,67
Población de 16 años y más	875	85,78	6.025	79,28
Población de 75 años y más	125	12,25	520	6,84
Población extranjera	s.d.	s.d.	s.d.	s.d.
Población extranjera menor de 15 años	s.d.	s.d.	s.d.	s.d.
Hogares (2011)				
Hogares	365		2.635	
Hogares unipersonales de mayores de 65 años	60	16,44	325	12,33
Hogares con un adulto y uno o más menores	45	12,33	155	5,88
Nivel educativo y situación laboral (2011)				
Población sin estudios	260	29,71	1.390	23,07
Población activa de 16 años o más	410	40,20	3.585	47,17
Población parada 16 años o más	190	46,34	2.180	60,81
Población activa de 16 a 29 años	205	75,93	1.195	79,93
Población parada de 16 a 29 años	115	56,10	s.d.	s.d.
Población ocupada	220	21,57	1.405	18,49
Población ocupada con carácter eventual	5	2,27	25	1,78
Población ocupada no cualificada	15	6,82	255	18,15
Edificación y vivienda (2011)				
Viviendas familiares	445		3.255	
Viviendas principales	365	82,02	2.635	80,95
Viviendas secundarias	s.d.	s.d.	s.d.	s.d.
Viviendas vacías	s.d.	s.d.	s.d.	s.d.
Viviendas unifamiliares (5)	420	94,38	1.035	31,80
Viviendas en edificios de vivienda plurifamiliar (6)	25	5,62	2.220	68,20
Viviendas con superficie menor de 30m ²	0	0,00	0	0,00
Viviendas sin cuarto de aseo con inodoro	0	0,00	0	0,00
Viviendas sin baño o ducha	0	0,00	30	0,92
Viviendas en edificios en estado ruinoso, malo o deficiente	60	13,48	260	7,99
Viviendas en edificios anteriores a 1940	130	35,62	s.d.	s.d.
Viviendas en edificios de 4 o más plantas	0	0,00	s.d.	s.d.
Viv. ppls. en edificios de 4 plantas o más sin ascensor	s.d.	s.d.	s.d.	s.d.
Viviendas principales con calefacción individual	s.d.	s.d.	s.d.	s.d.
Viviendas principales con calefacción colectiva	s.d.	s.d.	s.d.	s.d.
Viviendas principales sin calefacción	s.d.	s.d.	s.d.	s.d.
Superficie media útil por habitante (m ²)	52,35		40,69	

DATOS SOCIODEMOGRÁFICOS. Sección censal: 2305503003 AEV: 23055003

Población (2011)	Sección censal		AEV	
	Valores absolutos	%	Valores absolutos	%
Población total	1.695		7.600	
Población menor de 15 años	245	14,45	1.260	16,58
Población de 16 a 29 años	280	16,52	1.495	19,67
Población de 16 años y más	1.450	85,55	6.025	79,28
Población de 75 años y más	85	5,01	520	6,84
Población extranjera	s.d.	s.d.	s.d.	s.d.
Población extranjera menor de 15 años	s.d.	s.d.	s.d.	s.d.
Hogares (2011)				
Hogares	605		2.635	
Hogares unipersonales de mayores de 65 años	50	8,26	325	12,33
Hogares con un adulto y uno o más menores	25	4,13	155	5,88
Nivel educativo y situación laboral (2011)				
Población sin estudios	275	18,97	1.390	23,07
Población activa de 16 años o más	900	53,10	3.585	47,17
Población parada 16 años o más	530	58,89	2.180	60,81
Población activa de 16 a 29 años	260	92,86	1.195	79,93
Población parada de 16 a 29 años	150	57,69	s.d.	s.d.
Población ocupada	370	21,83	1.405	18,49
Población ocupada con carácter eventual	0	0,00	25	1,78
Población ocupada no cualificada	40	10,81	255	18,15
Edificación y vivienda (2011)				
Viviendas familiares	750		3.255	
Viviendas principales	605	80,67	2.635	80,95
Viviendas secundarias	120	16,00	s.d.	s.d.
Viviendas vacías	30	4,00	s.d.	s.d.
Viviendas unifamiliares (5)	0	0,00	1.035	31,80
Viviendas en edificios de vivienda plurifamiliar (6)	750	100,00	2.220	68,20
Viviendas con superficie menor de 30m ²	0	0,00	0	0,00
Viviendas sin cuarto de aseo con inodoro	0	0,00	0	0,00
Viviendas sin baño o ducha	15	2,48	30	0,92
Viviendas en edificios en estado ruinoso, malo o deficiente	110	14,67	260	7,99
Viviendas en edificios anteriores a 1940	s.d.	s.d.	s.d.	s.d.
Viviendas en edificios de 4 o más plantas	250	33,33	s.d.	s.d.
Viv. pples. en edificios de 4 plantas o más sin ascensor	0	0,00	s.d.	s.d.
Viviendas principales con calefacción individual	s.d.	s.d.	s.d.	s.d.
Viviendas principales con calefacción colectiva	s.d.	s.d.	s.d.	s.d.
Viviendas principales sin calefacción	155	0,00	s.d.	s.d.
Superficie media útil por habitante (m ²)	35,40		40,69	

DATOS SOCIODEMOGRÁFICOS. Sección censal: 2305503004 AEV: 23055003

	Sección censal		AEV	
	Valores absolutos	%	Valores absolutos	%
Población (2011)				
Población total	2.360		7.600	
Población menor de 15 años	530	22,46	1.260	16,58
Población de 16 a 29 años	520	22,03	1.495	19,67
Población de 16 años y más	1.830	77,54	6.025	79,28
Población de 75 años y más	0	0,00	520	6,84
Población extranjera	s.d.	s.d.	s.d.	s.d.
Población extranjera menor de 15 años	s.d.	s.d.	s.d.	s.d.
Hogares (2011)				
Hogares	730		2.635	
Hogares unipersonales de mayores de 65 años	40	5,48	325	12,33
Hogares con un adulto y uno o más menores	30	4,11	155	5,88
Nivel educativo y situación laboral (2011)				
Población sin estudios	305	16,67	1.390	23,07
Población activa de 16 años o más	1.235	52,33	3.585	47,17
Población parada 16 años o más	775	62,75	2.180	60,81
Población activa de 16 a 29 años	365	70,19	1.195	79,93
Población parada de 16 a 29 años	265	72,60	s.d.	s.d.
Población ocupada	460	19,49	1.405	18,49
Población ocupada con carácter eventual	0	0,00	25	1,78
Población ocupada no cualificada	100	21,74	255	18,15
Edificación y vivienda (2011)				
Viviendas familiares	805		3.255	
Viviendas principales	730	90,68	2.635	80,95
Viviendas secundarias	0	0,00	s.d.	s.d.
Viviendas vacías	70	8,70	s.d.	s.d.
Viviendas unifamiliares (5)	0	0,00	1.035	31,80
Viviendas en edificios de vivienda plurifamiliar (6)	805	100,00	2.220	68,20
Viviendas con superficie menor de 30m ²	0	0,00	0	0,00
Viviendas sin cuarto de aseo con inodoro	0	0,00	0	0,00
Viviendas sin baño o ducha	15	2,05	30	0,92
Viviendas en edificios en estado ruinoso, malo o deficiente	0	0,00	260	7,99
Viviendas en edificios anteriores a 1940	s.d.	s.d.	s.d.	s.d.
Viviendas en edificios de 4 o más plantas	625	77,64	s.d.	s.d.
Viv. pples. en edificios de 4 plantas o más sin ascensor	265	36,30	s.d.	s.d.
Viviendas principales con calefacción individual	s.d.	s.d.	s.d.	s.d.
Viviendas principales con calefacción colectiva	s.d.	s.d.	s.d.	s.d.
Viviendas principales sin calefacción	185	0,00	s.d.	s.d.
Superficie media útil por habitante (m ²)	27,29		40,69	

DATOS SOCIODEMOGRÁFICOS. Sección censal: 2305503005 AEV: 23055003

Población (2011)	Sección censal		AEV	
	Valores absolutos	%	Valores absolutos	%
Población total	1.525		7.600	
Población menor de 15 años	485	31,80	1.260	16,58
Población de 16 a 29 años	295	19,34	1.495	19,67
Población de 16 años y más	1.035	67,87	6.025	79,28
Población de 75 años y más	165	10,82	520	6,84
Población extranjera	s.d.	s.d.	s.d.	s.d.
Población extranjera menor de 15 años	s.d.	s.d.	s.d.	s.d.
Hogares (2011)				
Hogares	510		2.635	
Hogares unipersonales de mayores de 65 años	95	18,63	325	12,33
Hogares con un adulto y uno o más menores	35	6,86	155	5,88
Nivel educativo y situación laboral (2011)				
Población sin estudios	290	27,88	1.390	23,07
Población activa de 16 años o más	635	41,64	3.585	47,17
Población parada 16 años o más	450	70,87	2.180	60,81
Población activa de 16 a 29 años	245	83,05	1.195	79,93
Población parada de 16 a 29 años	s.d.	s.d.	s.d.	s.d.
Población ocupada	185	12,13	1.405	18,49
Población ocupada con carácter eventual	5	2,70	25	1,78
Población ocupada no cualificada	60	32,43	255	18,15
Edificación y vivienda (2011)				
Viviendas familiares	625		3.255	
Viviendas principales	510	81,60	2.635	80,95
Viviendas secundarias	25	4,00	s.d.	s.d.
Viviendas vacías	90	14,40	s.d.	s.d.
Viviendas unifamiliares (5)	165	26,40	1.035	31,80
Viviendas en edificios de vivienda plurifamiliar (6)	460	73,60	2.220	68,20
Viviendas con superficie menor de 30m ²	0	0,00	0	0,00
Viviendas sin cuarto de aseo con inodoro	0	0,00	0	0,00
Viviendas sin baño o ducha	0	0,00	30	0,92
Viviendas en edificios en estado ruinoso, malo o deficiente	5	0,80	260	7,99
Viviendas en edificios anteriores a 1940	0	0,00	s.d.	s.d.
Viviendas en edificios de 4 o más plantas	s.d.	s.d.	s.d.	s.d.
Viv. pples. en edificios de 4 plantas o más sin ascensor	s.d.	s.d.	s.d.	s.d.
Viviendas principales con calefacción individual	s.d.	s.d.	s.d.	s.d.
Viviendas principales con calefacción colectiva	s.d.	s.d.	s.d.	s.d.
Viviendas principales sin calefacción	300	0,00	s.d.	s.d.
Superficie media útil por habitante (m ²)	36,89		40,69	

INDICADORES DE VULNERABILIDAD AEV: 23055003

	AEV	Municipio	Comunidad Autónoma	España
Vulnerabilidad sociodemográfica				
% de población de 75 años y más años	6,84	8,04	7,32	8,71
% de hogares unipersonales de mayores de 65 años	12,33	10,62	8,65	9,45
% de hogares con un adulto y uno o más menores	5,88	6,15	5,21	4,83
% de población extranjera (7)	s.d.	2,76	7,88	11,26
% de población extranjera menor de 15 años (8)	s.d.	2,53	2,53	12,30
Vulnerabilidad socioeconómica				
% de población en paro (IBVU)	60,81	40,24	38,89	29,64
% de población juvenil en paro (9)	s.d.	62,28	53,55	44,81
% de ocupados eventuales	1,78	1,27	26,49	19,35
% de ocupados no cualificados	18,15	10,49	13,54	11,03
% de población sin estudios (IBVU)	23,07	13,01	14,83	10,92
Vulnerabilidad residencial				
% de viviendas con una superficie menor de 30 m ²	0,00	0,00	0,27	0,28
Superficie media útil por habitante (m ²)	40,69	45,74	57,18	51,82
% de viviendas sin cuarto de aseo con inodoro	0,00	0,00	0,58	0,41
% de viviendas sin baño o ducha	0,92	0,11	0,58	0,37
% de viviendas en estado ruinoso, malo o deficiente (IBVU)	7,99	7,65	6,38	6,99
% de viviendas en edificios anteriores a 1940	s.d.	3,49	8,70	13,20
% de viv. ppales. en edificios de 4 o más plantas sin ascensor	s.d.	66,72	26,84	25,50
% de viviendas principales sin calefacción	s.d.	24,90	75,16	43,14

Definiciones y Síntesis Metodológica

ESTE CATÁLOGO REFERIDO A 2011 SÓLO IDENTIFICA ÁREAS ESTADÍSTICAS VULNERABLES (AEV), NO BARRIOS VULNERABLES

ÁREA ESTADÍSTICA VULNERABLE (AEV):

Agrupación de secciones censales colindantes y de cierta homogeneidad urbanística, de entre 3.500 y 15.000 habitantes en las que, al menos, uno de los tres Indicadores Básicos de Vulnerabilidad Urbana (IBVU Estudios, IBVU Vivienda o IBVU Paro) del conjunto supera el valor establecido como referencia de vulnerabilidad.

- IBVU Estudios: Porcentaje de población analfabeta y sin estudios de 16 años o más, sobre el total de población de 16 años o más. Valor de referencia de vulnerabilidad (2011): 16,38%.

- IBVU Vivienda: Porcentaje de viviendas familiares (principales, secundarias, vacías) en edificios en estado ruinoso, malo o deficiente, sobre el total de viviendas familiares (principales, secundarias, vacías). Valor de referencia de vulnerabilidad (2011): 17,50 %.

- IBVU Paro: Porcentaje de la población de 16 años o más en situación de paro, respecto al total de población activa de 16 años o más. Valor de referencia de vulnerabilidad (2011): 42,33 %.

Las Áreas Estadísticas Vulnerables (AEV) son el resultado de un análisis detallado de los tres Indicadores Básicos de Vulnerabilidad Urbana (IBVU) sobre las secciones censales, realizado en gabinete, teniendo en cuenta el soporte urbano real, y por tanto definiendo continuidades, delimitando barreras y realizando, dentro de lo que permite la fotografía aérea, un primer análisis de la homogeneidad morfológica de los espacios.

BARRIO VULNERABLE (BV) (Sólo 2001):

Se entiende por Barrio Vulnerable (BV) un conjunto urbano de cierta homogeneidad y continuidad urbanística, delimitado partiendo siempre de un Área Estadística Vulnerable (AEV), pero perfilando esta delimitación estadística en base a los 3 IBVU mencionados desde el punto de vista urbanístico, buscando por tanto una mayor correspondencia con los tejidos morfológicos de las ciudades. La delimitación de Barrios Vulnerables se realizó sólo en el Catálogo de 2001, partiendo de las Áreas Estadísticas Vulnerables previamente identificadas en 2001, perfilando su delimitación con trabajo de campo y la información aportada por los técnicos municipales contactados en cada Ayuntamiento, quedando definida la delimitación de cada BV en función de estos datos. El Catálogo de 2001 incluía, para cada uno de estos BV una "Descripción Urbanística", que trataba de reflejar su realidad actual tanto urbana como social.

El presente Catálogo de 2011 sólo contempla la delimitación de AEV de 2011, sin que se haya realizado la delimitación de BV ni las correspondientes fichas de "Descripción Urbanística" de 2011. No obstante, y para comparar la evolución de los BV identificados en 2001, en la ficha de cada AEV de 2011 se recoge la delimitación de BV de 2001, si hubiera coincidencia aproximada.

SÍNTESIS METODOLÓGICA (2011):

El cuerpo de estudio del Catálogo de Barrios Vulnerables de 2011 sigue el criterio establecido en los Catálogos anteriores: centrándose en los municipios mayores de 50.000 habitantes y capitales de provincia. De este modo, el ámbito de análisis del Catálogo de 2011 cuenta con un total de 147 ciudades, 8 más que en el Catálogo de 2001 y 30 más que en el Catálogo de 1991.

Los trabajos del Catálogo de 2011, siguen la misma metodología que los de 1991, 2001, y 2006, con la única particularidad de que sólo identifican las Áreas Estadísticas Vulnerables, sin realizar el análisis urbanístico detallado que permitía identificar a partir de ellas los Barrios Vulnerables.

Para su desarrollo se ha partido del análisis de la evolución de los Barrios Vulnerables identificados en 2001, viendo primero si seguían o no siendo vulnerables en el año 2011. Posteriormente, se han identificado las nuevas Áreas Estadísticas Vulnerables no coincidentes con Barrios Vulnerables identificados en el Catálogo de 2001, incluyendo también las ciudades que no contaban con Barrios Vulnerables en 2001.

Una vez identificadas las secciones censales que, en cada una de las fechas de estudio, superan los umbrales de referencia (para uno o varios de los 3 Indicadores Básicos de Vulnerabilidad Urbana IBVU), se procede a agrupar estas secciones en Áreas Estadísticas Vulnerables (AEV).

La metodología detallada completa puede consultarse en:

http://www.fomento.gob.es/MFOM.BarriosVulnerables/static/adjunto/Sintesis_metodologica_general_catalogo_bbvv.pdf

NOTAS:

- (5) Viviendas Unifamiliares: Número de viviendas en edificios con uso predominantemente residencial que sólo tienen una vivienda.
- (6) Viviendas en edificios de Vivienda Plurifamiliar: Número de viviendas en edificios con uso predominantemente residencial que tienen más un inmueble. (El Censo de 2011 define Inmueble como: Unidad operativa usada en el cuaderno de recorrido del agente censal, que corresponde, según su uso, a una vivienda o un local. Cada inmueble se corresponde con una combinación diferente de los valores de planta y puerta).
- (7) Porcentaje de Población Extranjera: Porcentaje de personas de nacionalidad extranjera, respecto al total de población. (%)
- (8) Porcentaje de Población Extranjera menor de 15 años: Porcentaje de menores de 15 años de edad con nacionalidad extranjera, respecto al total de población menor de 15 años. (%)
- (9) Porcentaje de Población juvenil en paro: Porcentaje de la población de 16 a 29 años en situación de paro respecto al total de población activa de 16 a 29 años. (%)