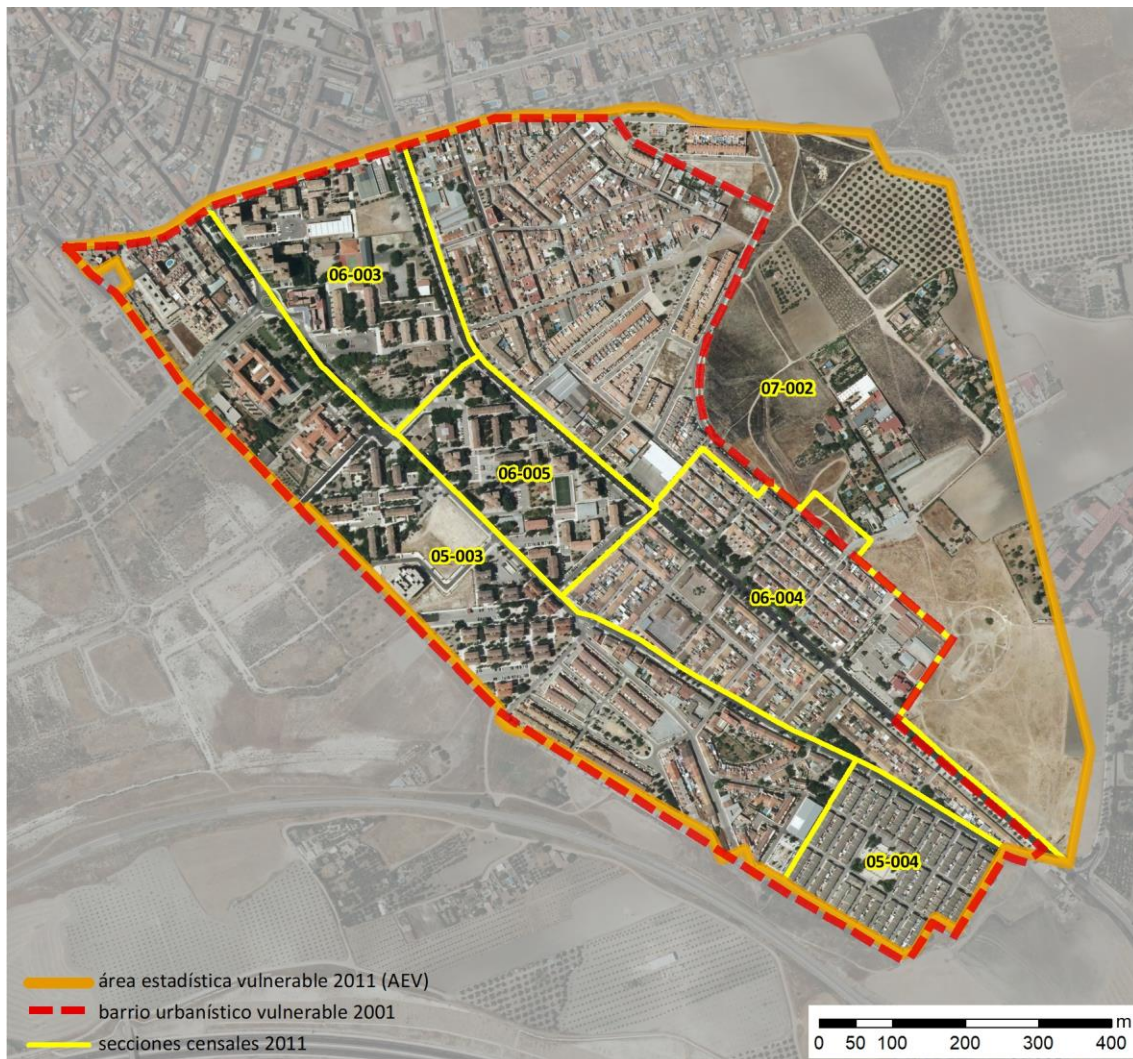


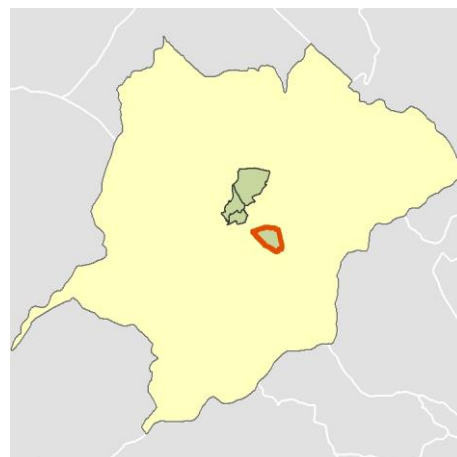
Ficha AEV (Área Estadística Vulnerable): 23055005



Localización en detalle del AEV

Datos básicos

Población del AEV	7.445
Viviendas	3.295
Densidad población (pob/Km ²)	7.820,74
Densidad vivienda (Viv/Ha)	34,61
Superficie (Ha)	95,20
Nº de secciones censales del AEV	6



Localización del AEV dentro del término municipal

Indicadores básicos de vulnerabilidad (IBVU)

	Valor del AEV	Valor de referencia de vulnerabilidad ⁽¹⁾
IBVU Estudios ⁽²⁾	15,37 %	16,38 %
IBVU Viviendas ⁽³⁾	5,61 %	17,50 %
IBVU Paro ⁽⁴⁾	s.d. %	42,33 %

(1) Valor que se ha tomado como referencia de vulnerabilidad para cada IBVU.

(2) IBVU Estudios: Porcentaje de población analfabeta y sin estudios de 16 años o más, sobre el total de población de 16 años o más.

(3) IBVU Vivienda: Porcentaje de viviendas familiares en edificios en estado ruinoso, malo o deficiente, sobre el total de viviendas familiares.

(4) IBVU Paro: Porcentaje de la población de 16 años o más en situación de paro, respecto al total de población activa de 16 años o más.

DATOS SOCIODEMOGRÁFICOS. Sección censal: 2305505003 AEV: 23055005

	Sección censal		AEV	
	Valores absolutos	%	Valores absolutos	%
Población (2011)				
Población total	2.170		7.445	
Población menor de 15 años	495	22,81	1.070	14,37
Población de 16 a 29 años	195	8,99	1.105	14,84
Población de 16 años y más	1.675	77,19	6.310	84,75
Población de 75 años y más	110	5,07	520	6,98
Población extranjera	5	0,23	s.d.	s.d.
Población extranjera menor de 15 años	0	0,00	s.d.	s.d.
Hogares (2011)				
Hogares	840		2.960	
Hogares unipersonales de mayores de 65 años	110	13,10	400	13,51
Hogares con un adulto y uno o más menores	45	5,36	100	3,38
Nivel educativo y situación laboral (2011)				
Población sin estudios	210	12,54	970	15,37
Población activa de 16 años o más	1.035	47,70	3.690	49,56
Población parada 16 años o más	325	31,40	s.d.	s.d.
Población activa de 16 a 29 años	120	61,54	s.d.	s.d.
Población parada de 16 a 29 años	s.d.	s.d.	s.d.	s.d.
Población ocupada	710	32,72	s.d.	s.d.
Población ocupada con carácter eventual	10	1,41	s.d.	s.d.
Población ocupada no cualificada	95	13,38	s.d.	s.d.
Edificación y vivienda (2011)				
Viviendas familiares	840		3.295	
Viviendas principales	840	100,00	2.960	89,83
Viviendas secundarias	0	0,00	s.d.	s.d.
Viviendas vacías	0	0,00	s.d.	s.d.
Viviendas unifamiliares (5)	240	28,57	1.585	48,10
Viviendas en edificios de vivienda plurifamiliar (6)	585	69,64	1.685	51,14
Viviendas con superficie menor de 30m ²	0	0,00	0	0,00
Viviendas sin cuarto de aseo con inodoro	0	0,00	0	0,00
Viviendas sin baño o ducha	0	0,00	0	0,00
Viviendas en edificios en estado ruinoso, malo o deficiente	15	1,79	185	5,61
Viviendas en edificios anteriores a 1940	0	0,00	s.d.	s.d.
Viviendas en edificios de 4 o más plantas	565	67,26	s.d.	s.d.
Viv. ppls. en edificios de 4 plantas o más sin ascensor	s.d.	s.d.	s.d.	s.d.
Viviendas principales con calefacción individual	285	33,93	s.d.	s.d.
Viviendas principales con calefacción colectiva	s.d.	s.d.	s.d.	s.d.
Viviendas principales sin calefacción	180	0,00	s.d.	s.d.
Superficie media útil por habitante (m ²)	32,90		38,73	

DATOS SOCIODEMOGRÁFICOS. Sección censal: 2305505004 AEV: 23055005

	Sección censal		AEV	
	Valores absolutos	%	Valores absolutos	%
Población (2011)				
Población total	845		7.445	
Población menor de 15 años	80	9,47	1.070	14,37
Población de 16 a 29 años	190	22,49	1.105	14,84
Población de 16 años y más	760	89,94	6.310	84,75
Población de 75 años y más	0	0,00	520	6,98
Población extranjera	s.d.	s.d.	s.d.	s.d.
Población extranjera menor de 15 años	s.d.	s.d.	s.d.	s.d.
Hogares (2011)				
Hogares	305		2.960	
Hogares unipersonales de mayores de 65 años	35	11,48	400	13,51
Hogares con un adulto y uno o más menores	15	4,92	100	3,38
Nivel educativo y situación laboral (2011)				
Población sin estudios	95	12,42	970	15,37
Población activa de 16 años o más	445	52,66	3.690	49,56
Población parada 16 años o más	170	38,20	s.d.	s.d.
Población activa de 16 a 29 años	90	47,37	s.d.	s.d.
Población parada de 16 a 29 años	s.d.	s.d.	s.d.	s.d.
Población ocupada	275	32,54	s.d.	s.d.
Población ocupada con carácter eventual	15	5,45	s.d.	s.d.
Población ocupada no cualificada	15	5,45	s.d.	s.d.
Edificación y vivienda (2011)				
Viviendas familiares	400		3.295	
Viviendas principales	305	76,25	2.960	89,83
Viviendas secundarias	s.d.	s.d.	s.d.	s.d.
Viviendas vacías	s.d.	s.d.	s.d.	s.d.
Viviendas unifamiliares (5)	400	100,00	1.585	48,10
Viviendas en edificios de vivienda plurifamiliar (6)	0	0,00	1.685	51,14
Viviendas con superficie menor de 30m ²	0	0,00	0	0,00
Viviendas sin cuarto de aseo con inodoro	0	0,00	0	0,00
Viviendas sin baño o ducha	0	0,00	0	0,00
Viviendas en edificios en estado ruinoso, malo o deficiente	0	0,00	185	5,61
Viviendas en edificios anteriores a 1940	0	0,00	s.d.	s.d.
Viviendas en edificios de 4 o más plantas	0	0,00	s.d.	s.d.
Viv. ppls. en edificios de 4 plantas o más sin ascensor	s.d.	s.d.	s.d.	s.d.
Viviendas principales con calefacción individual	s.d.	s.d.	s.d.	s.d.
Viviendas principales con calefacción colectiva	s.d.	s.d.	s.d.	s.d.
Viviendas principales sin calefacción	s.d.	s.d.	s.d.	s.d.
Superficie media útil por habitante (m ²)	42,60		38,73	

DATOS SOCIODEMOGRÁFICOS. Sección censal: 2305506003 AEV: 23055005

	Sección censal		AEV	
	Valores absolutos	%	Valores absolutos	%
Población (2011)				
Población total	1.020		7.445	
Población menor de 15 años	140	13,73	1.070	14,37
Población de 16 a 29 años	215	21,08	1.105	14,84
Población de 16 años y más	880	86,27	6.310	84,75
Población de 75 años y más	0	0,00	520	6,98
Población extranjera	s.d.	s.d.	s.d.	s.d.
Población extranjera menor de 15 años	s.d.	s.d.	s.d.	s.d.
Hogares (2011)				
Hogares	405		2.960	
Hogares unipersonales de mayores de 65 años	75	18,52	400	13,51
Hogares con un adulto y uno o más menores	25	6,17	100	3,38
Nivel educativo y situación laboral (2011)				
Población sin estudios	30	3,41	970	15,37
Población activa de 16 años o más	550	53,92	3.690	49,56
Población parada 16 años o más	320	58,18	s.d.	s.d.
Población activa de 16 a 29 años	135	62,79	s.d.	s.d.
Población parada de 16 a 29 años	s.d.	s.d.	s.d.	s.d.
Población ocupada	230	22,55	s.d.	s.d.
Población ocupada con carácter eventual	0	0,00	s.d.	s.d.
Población ocupada no cualificada	25	10,87	s.d.	s.d.
Edificación y vivienda (2011)				
Viviendas familiares	405		3.295	
Viviendas principales	405	100,00	2.960	89,83
Viviendas secundarias	s.d.	s.d.	s.d.	s.d.
Viviendas vacías	s.d.	s.d.	s.d.	s.d.
Viviendas unifamiliares (5)	0	0,00	1.585	48,10
Viviendas en edificios de vivienda plurifamiliar (6)	405	100,00	1.685	51,14
Viviendas con superficie menor de 30m ²	0	0,00	0	0,00
Viviendas sin cuarto de aseo con inodoro	0	0,00	0	0,00
Viviendas sin baño o ducha	0	0,00	0	0,00
Viviendas en edificios en estado ruinoso, malo o deficiente	0	0,00	185	5,61
Viviendas en edificios anteriores a 1940	0	0,00	s.d.	s.d.
Viviendas en edificios de 4 o más plantas	405	100,00	s.d.	s.d.
Viv. ppls. en edificios de 4 plantas o más sin ascensor	160	39,51	s.d.	s.d.
Viviendas principales con calefacción individual	s.d.	s.d.	s.d.	s.d.
Viviendas principales con calefacción colectiva	s.d.	s.d.	s.d.	s.d.
Viviendas principales sin calefacción	s.d.	s.d.	s.d.	s.d.
Superficie media útil por habitante (m ²)	33,75		38,73	

DATOS SOCIODEMOGRÁFICOS. Sección censal: 2305506004 AEV: 23055005

Población (2011)	Sección censal		AEV	
	Valores absolutos	%	Valores absolutos	%
Población total	970		7.445	
Población menor de 15 años	80	8,25	1.070	14,37
Población de 16 a 29 años	155	15,98	1.105	14,84
Población de 16 años y más	890	91,75	6.310	84,75
Población de 75 años y más	150	15,46	520	6,98
Población extranjera	s.d.	s.d.	s.d.	s.d.
Población extranjera menor de 15 años	s.d.	s.d.	s.d.	s.d.
Hogares (2011)				
Hogares	395		2.960	
Hogares unipersonales de mayores de 65 años	70	17,72	400	13,51
Hogares con un adulto y uno o más menores	0	0,00	100	3,38
Nivel educativo y situación laboral (2011)				
Población sin estudios	170	19,10	970	15,37
Población activa de 16 años o más	440	45,36	3.690	49,56
Población parada 16 años o más	245	55,68	s.d.	s.d.
Población activa de 16 a 29 años	125	80,65	s.d.	s.d.
Población parada de 16 a 29 años	s.d.	s.d.	s.d.	s.d.
Población ocupada	195	20,10	s.d.	s.d.
Población ocupada con carácter eventual	0	0,00	s.d.	s.d.
Población ocupada no cualificada	25	12,82	s.d.	s.d.
Edificación y vivienda (2011)				
Viviendas familiares	425		3.295	
Viviendas principales	395	92,94	2.960	89,83
Viviendas secundarias	0	0,00	s.d.	s.d.
Viviendas vacías	35	8,24	s.d.	s.d.
Viviendas unifamiliares (5)	405	95,29	1.585	48,10
Viviendas en edificios de vivienda plurifamiliar (6)	20	4,71	1.685	51,14
Viviendas con superficie menor de 30m ²	0	0,00	0	0,00
Viviendas sin cuarto de aseo con inodoro	0	0,00	0	0,00
Viviendas sin baño o ducha	0	0,00	0	0,00
Viviendas en edificios en estado ruinoso, malo o deficiente	10	2,35	185	5,61
Viviendas en edificios anteriores a 1940	0	0,00	s.d.	s.d.
Viviendas en edificios de 4 o más plantas	0	0,00	s.d.	s.d.
Viv. ppls. en edificios de 4 plantas o más sin ascensor	s.d.	s.d.	s.d.	s.d.
Viviendas principales con calefacción individual	s.d.	s.d.	s.d.	s.d.
Viviendas principales con calefacción colectiva	s.d.	s.d.	s.d.	s.d.
Viviendas principales sin calefacción	130	0,00	s.d.	s.d.
Superficie media útil por habitante (m ²)	39,43		38,73	

DATOS SOCIODEMOGRÁFICOS. Sección censal: 2305506005 AEV: 23055005

Población (2011)	Sección censal		AEV	
	Valores absolutos	%	Valores absolutos	%
Población total	550		7.445	
Población menor de 15 años	0	0,00	1.070	14,37
Población de 16 a 29 años	100	18,18	1.105	14,84
Población de 16 años y más	490	89,09	6.310	84,75
Población de 75 años y más	100	18,18	520	6,98
Población extranjera	20	3,64	s.d.	s.d.
Población extranjera menor de 15 años	s.d.	s.d.	s.d.	s.d.
Hogares (2011)				
Hogares	240		2.960	
Hogares unipersonales de mayores de 65 años	55	22,92	400	13,51
Hogares con un adulto y uno o más menores	0	0,00	100	3,38
Nivel educativo y situación laboral (2011)				
Población sin estudios	155	31,96	970	15,37
Población activa de 16 años o más	210	38,18	3.690	49,56
Población parada 16 años o más	s.d.	s.d.	s.d.	s.d.
Población activa de 16 a 29 años	s.d.	s.d.	s.d.	s.d.
Población parada de 16 a 29 años	s.d.	s.d.	s.d.	s.d.
Población ocupada	s.d.	s.d.	s.d.	s.d.
Población ocupada con carácter eventual	s.d.	s.d.	s.d.	s.d.
Población ocupada no cualificada	s.d.	s.d.	s.d.	s.d.
Edificación y vivienda (2011)				
Viviendas familiares	310		3.295	
Viviendas principales	240	77,42	2.960	89,83
Viviendas secundarias	s.d.	s.d.	s.d.	s.d.
Viviendas vacías	s.d.	s.d.	s.d.	s.d.
Viviendas unifamiliares (5)	0	0,00	1.585	48,10
Viviendas en edificios de vivienda plurifamiliar (6)	310	100,00	1.685	51,14
Viviendas con superficie menor de 30m ²	0	0,00	0	0,00
Viviendas sin cuarto de aseo con inodoro	0	0,00	0	0,00
Viviendas sin baño o ducha	0	0,00	0	0,00
Viviendas en edificios en estado ruinoso, malo o deficiente	120	38,71	185	5,61
Viviendas en edificios anteriores a 1940	0	0,00	s.d.	s.d.
Viviendas en edificios de 4 o más plantas	310	100,00	s.d.	s.d.
Viv. ppls. en edificios de 4 plantas o más sin ascensor	s.d.	s.d.	s.d.	s.d.
Viviendas principales con calefacción individual	s.d.	s.d.	s.d.	s.d.
Viviendas principales con calefacción colectiva	s.d.	s.d.	s.d.	s.d.
Viviendas principales sin calefacción	s.d.	s.d.	s.d.	s.d.
Superficie media útil por habitante (m ²)	47,91		38,73	

DATOS SOCIODEMOGRÁFICOS. Sección censal: 2305507002 AEV: 23055005

	Sección censal		AEV	
	Valores absolutos	%	Valores absolutos	%
Población (2011)				
Población total	1.890		7.445	
Población menor de 15 años	275	14,55	1.070	14,37
Población de 16 a 29 años	250	13,23	1.105	14,84
Población de 16 años y más	1.615	85,45	6.310	84,75
Población de 75 años y más	160	8,47	520	6,98
Población extranjera	135	7,14	s.d.	s.d.
Población extranjera menor de 15 años	s.d.	s.d.	s.d.	s.d.
Hogares (2011)				
Hogares	775		2.960	
Hogares unipersonales de mayores de 65 años	55	7,10	400	13,51
Hogares con un adulto y uno o más menores	15	1,94	100	3,38
Nivel educativo y situación laboral (2011)				
Población sin estudios	310	19,14	970	15,37
Población activa de 16 años o más	1.010	53,44	3.690	49,56
Población parada 16 años o más	420	41,58	s.d.	s.d.
Población activa de 16 a 29 años	185	74,00	s.d.	s.d.
Población parada de 16 a 29 años	100	54,05	s.d.	s.d.
Población ocupada	590	31,22	s.d.	s.d.
Población ocupada con carácter eventual	0	0,00	s.d.	s.d.
Población ocupada no cualificada	160	27,12	s.d.	s.d.
Edificación y vivienda (2011)				
Viviendas familiares	915		3.295	
Viviendas principales	775	84,70	2.960	89,83
Viviendas secundarias	75	8,20	s.d.	s.d.
Viviendas vacías	70	7,65	s.d.	s.d.
Viviendas unifamiliares (5)	540	59,02	1.585	48,10
Viviendas en edificios de vivienda plurifamiliar (6)	365	39,89	1.685	51,14
Viviendas con superficie menor de 30m ²	0	0,00	0	0,00
Viviendas sin cuarto de aseo con inodoro	0	0,00	0	0,00
Viviendas sin baño o ducha	0	0,00	0	0,00
Viviendas en edificios en estado ruinoso, malo o deficiente	40	4,37	185	5,61
Viviendas en edificios anteriores a 1940	s.d.	s.d.	s.d.	s.d.
Viviendas en edificios de 4 o más plantas	s.d.	s.d.	s.d.	s.d.
Viv. pples. en edificios de 4 plantas o más sin ascensor	s.d.	s.d.	s.d.	s.d.
Viviendas principales con calefacción individual	s.d.	s.d.	s.d.	s.d.
Viviendas principales con calefacción colectiva	s.d.	s.d.	s.d.	s.d.
Viviendas principales sin calefacción	s.d.	s.d.	s.d.	s.d.
Superficie media útil por habitante (m ²)	43,57		38,73	

INDICADORES DE VULNERABILIDAD AEV: 23055005

	AEV	Municipio	Comunidad Autónoma	España
Vulnerabilidad sociodemográfica				
% de población de 75 años y más años	6,98	8,04	7,32	8,71
% de hogares unipersonales de mayores de 65 años	13,51	10,62	8,65	9,45
% de hogares con un adulto y uno o más menores	3,38	6,15	5,21	4,83
% de población extranjera (7)	s.d.	2,76	7,88	11,26
% de población extranjera menor de 15 años (8)	s.d.	2,53	2,53	12,30
Vulnerabilidad socioeconómica				
% de población en paro (IBVU)	s.d.	40,24	38,89	29,64
% de población juvenil en paro (9)	s.d.	62,28	53,55	44,81
% de ocupados eventuales	s.d.	1,27	26,49	19,35
% de ocupados no cualificados	s.d.	10,49	13,54	11,03
% de población sin estudios (IBVU)	15,37	13,01	14,83	10,92
Vulnerabilidad residencial				
% de viviendas con una superficie menor de 30 m ²	0,00	0,00	0,27	0,28
Superficie media útil por habitante (m ²)	38,73	45,74	57,18	51,82
% de viviendas sin cuarto de aseo con inodoro	0,00	0,00	0,58	0,41
% de viviendas sin baño o ducha	0,00	0,11	0,58	0,37
% de viviendas en estado ruinoso, malo o deficiente (IBVU)	5,61	7,65	6,38	6,99
% de viviendas en edificios anteriores a 1940	s.d.	3,49	8,70	13,20
% de viv. ppales. en edificios de 4 o más plantas sin ascensor	s.d.	66,72	26,84	25,50
% de viviendas principales sin calefacción	s.d.	24,90	75,16	43,14

Definiciones y Síntesis Metodológica

ESTE CATÁLOGO REFERIDO A 2011 SÓLO IDENTIFICA ÁREAS ESTADÍSTICAS VULNERABLES (AEV), NO BARRIOS VULNERABLES

ÁREA ESTADÍSTICA VULNERABLE (AEV):

Agrupación de secciones censales colindantes y de cierta homogeneidad urbanística, de entre 3.500 y 15.000 habitantes en las que, al menos, uno de los tres Indicadores Básicos de Vulnerabilidad Urbana (IBVU Estudios, IBVU Vivienda o IBVU Paro) del conjunto supera el valor establecido como referencia de vulnerabilidad.

- IBVU Estudios: Porcentaje de población analfabeta y sin estudios de 16 años o más, sobre el total de población de 16 años o más. Valor de referencia de vulnerabilidad (2011): 16,38%.

- IBVU Vivienda: Porcentaje de viviendas familiares (principales, secundarias, vacías) en edificios en estado ruinoso, malo o deficiente, sobre el total de viviendas familiares (principales, secundarias, vacías). Valor de referencia de vulnerabilidad (2011): 17,50 %.

- IBVU Paro: Porcentaje de la población de 16 años o más en situación de paro, respecto al total de población activa de 16 años o más. Valor de referencia de vulnerabilidad (2011): 42,33 %.

Las Áreas Estadísticas Vulnerables (AEV) son el resultado de un análisis detallado de los tres Indicadores Básicos de Vulnerabilidad Urbana (IBVU) sobre las secciones censales, realizado en gabinete, teniendo en cuenta el soporte urbano real, y por tanto definiendo continuidades, delimitando barreras y realizando, dentro de lo que permite la fotografía aérea, un primer análisis de la homogeneidad morfológica de los espacios.

BARRIO VULNERABLE (BV) (Sólo 2001):

Se entiende por Barrio Vulnerable (BV) un conjunto urbano de cierta homogeneidad y continuidad urbanística, delimitado partiendo siempre de un Área Estadística Vulnerable (AEV), pero perfilando esta delimitación estadística en base a los 3 IBVU mencionados desde el punto de vista urbanístico, buscando por tanto una mayor correspondencia con los tejidos morfológicos de las ciudades. La delimitación de Barrios Vulnerables se realizó sólo en el Catálogo de 2001, partiendo de las Áreas Estadísticas Vulnerables previamente identificadas en 2001, perfilando su delimitación con trabajo de campo y la información aportada por los técnicos municipales contactados en cada Ayuntamiento, quedando definida la delimitación de cada BV en función de estos datos. El Catálogo de 2001 incluía, para cada uno de estos BV una "Descripción Urbanística", que trataba de reflejar su realidad actual tanto urbana como social.

El presente Catálogo de 2011 sólo contempla la delimitación de AEV de 2011, sin que se haya realizado la delimitación de BV ni las correspondientes fichas de "Descripción Urbanística" de 2011. No obstante, y para comparar la evolución de los BV identificados en 2001, en la ficha de cada AEV de 2011 se recoge la delimitación de BV de 2001, si hubiera coincidencia aproximada.

SÍNTESIS METODOLÓGICA (2011):

El cuerpo de estudio del Catálogo de Barrios Vulnerables de 2011 sigue el criterio establecido en los Catálogos anteriores: centrándose en los municipios mayores de 50.000 habitantes y capitales de provincia. De este modo, el ámbito de análisis del Catálogo de 2011 cuenta con un total de 147 ciudades, 8 más que en el Catálogo de 2001 y 30 más que en el Catálogo de 1991.

Los trabajos del Catálogo de 2011, siguen la misma metodología que los de 1991, 2001, y 2006, con la única particularidad de que sólo identifican las Áreas Estadísticas Vulnerables, sin realizar el análisis urbanístico detallado que permitía identificar a partir de ellas los Barrios Vulnerables.

Para su desarrollo se ha partido del análisis de la evolución de los Barrios Vulnerables identificados en 2001, viendo primero si seguían o no siendo vulnerables en el año 2011. Posteriormente, se han identificado las nuevas Áreas Estadísticas Vulnerables no coincidentes con Barrios Vulnerables identificados en el Catálogo de 2001, incluyendo también las ciudades que no contaban con Barrios Vulnerables en 2001.

Una vez identificadas las secciones censales que, en cada una de las fechas de estudio, superan los umbrales de referencia (para uno o varios de los 3 Indicadores Básicos de Vulnerabilidad Urbana IBVU), se procede a agrupar estas secciones en Áreas Estadísticas Vulnerables (AEV).

La metodología detallada completa puede consultarse en:

http://www.fomento.gob.es/MFOM.BarriosVulnerables/static/adjunto/Sintesis_metodologica_general_catalogo_bbv.pdf

NOTAS:

- (5) Viviendas Unifamiliares: Número de viviendas en edificios con uso predominantemente residencial que sólo tienen una vivienda.
- (6) Viviendas en edificios de Vivienda Plurifamiliar: Número de viviendas en edificios con uso predominantemente residencial que tienen más un inmueble. (El Censo de 2011 define Inmueble como: Unidad operativa usada en el cuaderno de recorrido del agente censal, que corresponde, según su uso, a una vivienda o un local. Cada inmueble se corresponde con una combinación diferente de los valores de planta y puerta).
- (7) Porcentaje de Población Extranjera: Porcentaje de personas de nacionalidad extranjera, respecto al total de población. (%)
- (8) Porcentaje de Población Extranjera menor de 15 años: Porcentaje de menores de 15 años de edad con nacionalidad extranjera, respecto al total de población menor de 15 años. (%)
- (9) Porcentaje de Población juvenil en paro: Porcentaje de la población de 16 a 29 años en situación de paro respecto al total de población activa de 16 a 29 años. (%)