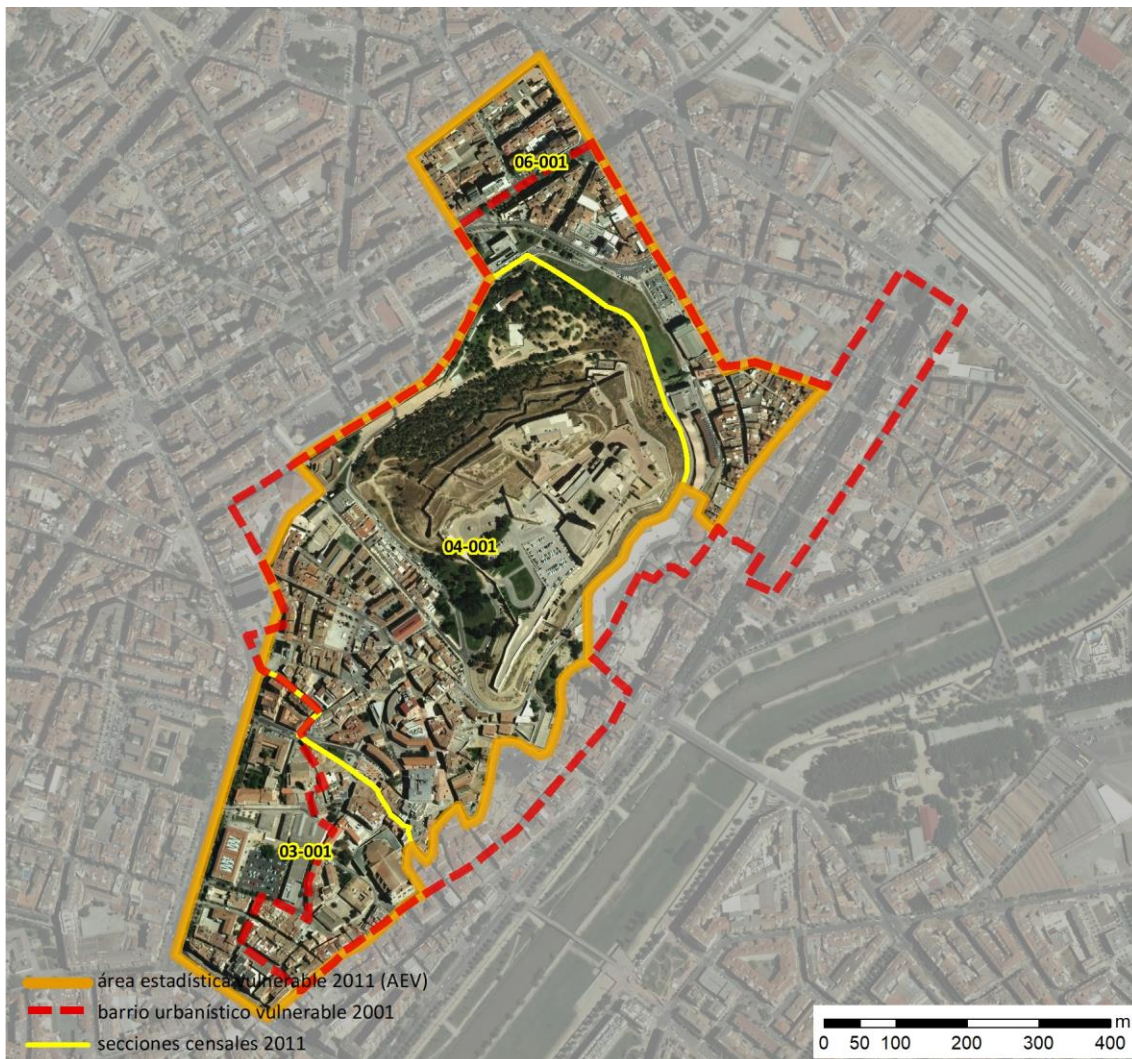


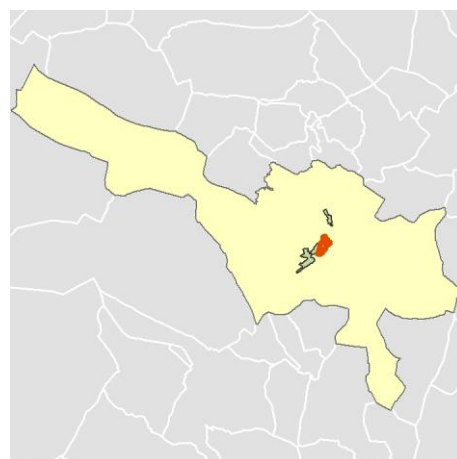
## Ficha AEV (Área Estadística Vulnerable): 25120001



Localización en detalle del AEV

### Datos básicos

Población del AEV	4.775
Viviendas	3.035
Densidad población (pob/Km <sup>2</sup> )	10.068,67
Densidad vivienda (Viv/Ha)	64,00
Superficie (Ha)	47,42
Nº de secciones censales del AEV	3



Localización del AEV dentro del término municipal

### Indicadores básicos de vulnerabilidad (IBVU)

	Valor del AEV	Valor de referencia de vulnerabilidad <sup>(1)</sup>
<b>IBVU Estudios</b> <sup>(2)</sup>	<b>11,86 %</b>	16,38 %
<b>IBVU Viviendas</b> <sup>(3)</sup>	<b>16,80 %</b>	17,50 %
<b>IBVU Paro</b> <sup>(4)</sup>	<b>47,91 %</b>	42,33 %

(1) Valor que se ha tomado como referencia de vulnerabilidad para cada IBVU.

(2) IBVU Estudios: Porcentaje de población analfabeta y sin estudios de 16 años o más, sobre el total de población de 16 años o más.

(3) IBVU Vivienda: Porcentaje de viviendas familiares en edificios en estado ruinoso, malo o deficiente, sobre el total de viviendas familiares.

(4) IBVU Paro: Porcentaje de la población de 16 años o más en situación de paro, respecto al total de población activa de 16 años o más.

DATOS SOCIODEMOGRÁFICOS. Sección censal: 2512003001 AEV: 25120001

Población (2011)	Sección censal		AEV	
	Valores absolutos	%	Valores absolutos	%
Población total	1.135		4.775	
Población menor de 15 años	125	11,01	1.060	22,20
Población de 16 a 29 años	255	22,47	755	15,81
Población de 16 años y más	1.005	88,55	3.710	77,70
Población de 75 años y más	185	16,30	455	9,53
Población extranjera	225	19,82	1.830	38,32
Población extranjera menor de 15 años	50	40,00	580	54,72
<b>Hogares (2011)</b>				
Hogares	530		2.160	
Hogares unipersonales de mayores de 65 años	35	6,60	275	12,73
Hogares con un adulto y uno o más menores	50	9,43	160	7,41
<b>Nivel educativo y situación laboral (2011)</b>				
Población sin estudios	100	9,90	440	11,86
Población activa de 16 años o más	605	53,30	2.275	47,64
Población parada 16 años o más	265	43,80	1.090	47,91
Población activa de 16 a 29 años	170	66,67	450	59,60
Población parada de 16 a 29 años	s.d.	s.d.	s.d.	s.d.
Población ocupada	340	29,96	1.185	24,82
Población ocupada con carácter eventual	0	0,00	0	0,00
Población ocupada no cualificada	30	8,82	180	15,19
<b>Edificación y vivienda (2011)</b>				
Viviendas familiares	920		3.035	
Viviendas principales	530	57,61	2.160	71,17
Viviendas secundarias	20	2,17	75	2,47
Viviendas vacías	370	40,22	800	26,36
Viviendas unifamiliares (5)	0	0,00	10	0,33
Viviendas en edificios de vivienda plurifamiliar (6)	920	100,00	3.025	99,67
Viviendas con superficie menor de 30m <sup>2</sup>	0	0,00	55	1,81
Viviendas sin cuarto de aseo con inodoro	0	0,00	25	0,82
Viviendas sin baño o ducha	30	5,66	45	1,48
Viviendas en edificios en estado ruinoso, malo o deficiente	185	20,11	510	16,80
Viviendas en edificios anteriores a 1940	0	0,00	s.d.	s.d.
Viviendas en edificios de 4 o más plantas	485	52,72	2.195	72,32
Viv. ppls. en edificios de 4 plantas o más sin ascensor	120	22,64	735	34,03
Viviendas principales con calefacción individual	220	41,51	1.240	57,41
Viviendas principales con calefacción colectiva	s.d.	s.d.	s.d.	s.d.
Viviendas principales sin calefacción	s.d.	s.d.	s.d.	s.d.
Superficie media útil por habitante (m <sup>2</sup> )	68,90		49,79	

DATOS SOCIODEMOGRÁFICOS. Sección censal: 2512004001 AEV: 25120001

Población (2011)	Sección censal		AEV	
	Valores absolutos	%	Valores absolutos	%
Población total	1.285		4.775	
Población menor de 15 años	190	14,79	1.060	22,20
Población de 16 a 29 años	240	18,68	755	15,81
Población de 16 años y más	1.095	85,21	3.710	77,70
Población de 75 años y más	75	5,84	455	9,53
Población extranjera	350	27,24	1.830	38,32
Población extranjera menor de 15 años	55	28,95	580	54,72
<b>Hogares (2011)</b>				
Hogares	700		2.160	
Hogares unipersonales de mayores de 65 años	105	15,00	275	12,73
Hogares con un adulto y uno o más menores	40	5,71	160	7,41
<b>Nivel educativo y situación laboral (2011)</b>				
Población sin estudios	145	13,24	440	11,86
Población activa de 16 años o más	615	47,86	2.275	47,64
Población parada 16 años o más	280	45,53	1.090	47,91
Población activa de 16 a 29 años	110	45,83	450	59,60
Población parada de 16 a 29 años	s.d.	s.d.	s.d.	s.d.
Población ocupada	335	26,07	1.185	24,82
Población ocupada con carácter eventual	0	0,00	0	0,00
Población ocupada no cualificada	35	10,45	180	15,19
<b>Edificación y vivienda (2011)</b>				
Viviendas familiares	980		3.035	
Viviendas principales	700	71,43	2.160	71,17
Viviendas secundarias	10	1,02	75	2,47
Viviendas vacías	270	27,55	800	26,36
Viviendas unifamiliares (5)	0	0,00	10	0,33
Viviendas en edificios de vivienda plurifamiliar (6)	980	100,00	3.025	99,67
Viviendas con superficie menor de 30m <sup>2</sup>	55	7,86	55	1,81
Viviendas sin cuarto de aseo con inodoro	25	3,57	25	0,82
Viviendas sin baño o ducha	15	2,14	45	1,48
Viviendas en edificios en estado ruinoso, malo o deficiente	220	22,45	510	16,80
Viviendas en edificios anteriores a 1940	s.d.	s.d.	s.d.	s.d.
Viviendas en edificios de 4 o más plantas	850	86,73	2.195	72,32
Viv. ppls. en edificios de 4 plantas o más sin ascensor	170	24,29	735	34,03
Viviendas principales con calefacción individual	365	52,14	1.240	57,41
Viviendas principales con calefacción colectiva	s.d.	s.d.	s.d.	s.d.
Viviendas principales sin calefacción	s.d.	s.d.	s.d.	s.d.
Superficie media útil por habitante (m <sup>2</sup> )	45,76		49,79	

DATOS SOCIODEMOGRÁFICOS. Sección censal: 2512006001 AEV: 25120001

Población (2011)	Sección censal		AEV	
	Valores absolutos	%	Valores absolutos	%
Población total	2.355		4.775	
Población menor de 15 años	745	31,63	1.060	22,20
Población de 16 a 29 años	260	11,04	755	15,81
Población de 16 años y más	1.610	68,37	3.710	77,70
Población de 75 años y más	195	8,28	455	9,53
Población extranjera	1.255	53,29	1.830	38,32
Población extranjera menor de 15 años	475	63,76	580	54,72
<b>Hogares (2011)</b>				
Hogares	930		2.160	
Hogares unipersonales de mayores de 65 años	135	14,52	275	12,73
Hogares con un adulto y uno o más menores	70	7,53	160	7,41
<b>Nivel educativo y situación laboral (2011)</b>				
Población sin estudios	195	12,07	440	11,86
Población activa de 16 años o más	1.055	44,80	2.275	47,64
Población parada 16 años o más	545	51,66	1.090	47,91
Población activa de 16 a 29 años	170	65,38	450	59,60
Población parada de 16 a 29 años	s.d.	s.d.	s.d.	s.d.
Población ocupada	510	21,66	1.185	24,82
Población ocupada con carácter eventual	0	0,00	0	0,00
Población ocupada no cualificada	115	22,55	180	15,19
<b>Edificación y vivienda (2011)</b>				
Viviendas familiares	1.135		3.035	
Viviendas principales	930	81,94	2.160	71,17
Viviendas secundarias	45	3,96	75	2,47
Viviendas vacías	160	14,10	800	26,36
Viviendas unifamiliares (5)	10	0,88	10	0,33
Viviendas en edificios de vivienda plurifamiliar (6)	1.125	99,12	3.025	99,67
Viviendas con superficie menor de 30m <sup>2</sup>	0	0,00	55	1,81
Viviendas sin cuarto de aseo con inodoro	0	0,00	25	0,82
Viviendas sin baño o ducha	0	0,00	45	1,48
Viviendas en edificios en estado ruinoso, malo o deficiente	105	9,25	510	16,80
Viviendas en edificios anteriores a 1940	90	9,68	s.d.	s.d.
Viviendas en edificios de 4 o más plantas	860	75,77	2.195	72,32
Viv. ppls. en edificios de 4 plantas o más sin ascensor	445	47,85	735	34,03
Viviendas principales con calefacción individual	655	70,43	1.240	57,41
Viviendas principales con calefacción colectiva	s.d.	s.d.	s.d.	s.d.
Viviendas principales sin calefacción	s.d.	s.d.	s.d.	s.d.
Superficie media útil por habitante (m <sup>2</sup> )	43,38		49,79	

INDICADORES DE VULNERABILIDAD AEV: 25120001

	AEV	Municipio	Comunidad Autónoma	España
<b>Vulnerabilidad sociodemográfica</b>				
% de población de 75 años y más años	9,53	8,22	8,54	8,71
% de hogares unipersonales de mayores de 65 años	12,73	9,37	9,53	9,45
% de hogares con un adulto y uno o más menores	7,41	5,49	4,93	4,83
% de población extranjera (7)	38,32	19,93	15,07	11,26
% de población extranjera menor de 15 años (8)	54,72	21,06	21,06	12,30
<b>Vulnerabilidad socioeconómica</b>				
% de población en paro (IBVU)	47,91	25,90	25,75	29,64
% de población juvenil en paro (9)	s.d.	44,40	39,76	44,81
% de ocupados eventuales	0,00	0,22	15,74	19,35
% de ocupados no cualificados	15,19	9,51	9,69	11,03
% de población sin estudios (IBVU)	11,86	8,27	10,02	10,92
<b>Vulnerabilidad residencial</b>				
% de viviendas con una superficie menor de 30 m <sup>2</sup>	1,81	0,04	0,29	0,28
Superficie media útil por habitante (m <sup>2</sup> )	49,79	43,54	57,45	51,82
% de viviendas sin cuarto de aseo con inodoro	0,82	0,30	0,39	0,41
% de viviendas sin baño o ducha	1,48	0,29	0,39	0,37
% de viviendas en estado ruinoso, malo o deficiente (IBVU)	16,80	11,95	7,60	6,99
% de viviendas en edificios anteriores a 1940	s.d.	4,13	15,80	13,20
% de viv. ppales. en edificios de 4 o más plantas sin ascensor	34,03	12,05	25,87	25,50
% de viviendas principales sin calefacción	s.d.	19,25	37,03	43,14

## Definiciones y Síntesis Metodológica

ESTE CATÁLOGO REFERIDO A 2011 SÓLO IDENTIFICA ÁREAS ESTADÍSTICAS VULNERABLES (AEV), NO BARRIOS VULNERABLES

### ÁREA ESTADÍSTICA VULNERABLE (AEV):

Agrupación de secciones censales colindantes y de cierta homogeneidad urbanística, de entre 3.500 y 15.000 habitantes en las que, al menos, uno de los tres Indicadores Básicos de Vulnerabilidad Urbana (IBVU Estudios, IBVU Vivienda o IBVU Paro) del conjunto supera el valor establecido como referencia de vulnerabilidad.

- IBVU Estudios: Porcentaje de población analfabeta y sin estudios de 16 años o más, sobre el total de población de 16 años o más. Valor de referencia de vulnerabilidad (2011): 16,38%.

- IBVU Vivienda: Porcentaje de viviendas familiares (principales, secundarias, vacías) en edificios en estado ruinoso, malo o deficiente, sobre el total de viviendas familiares (principales, secundarias, vacías). Valor de referencia de vulnerabilidad (2011): 17,50 %.

- IBVU Paro: Porcentaje de la población de 16 años o más en situación de paro, respecto al total de población activa de 16 años o más. Valor de referencia de vulnerabilidad (2011): 42,33 %.

Las Áreas Estadísticas Vulnerables (AEV) son el resultado de un análisis detallado de los tres Indicadores Básicos de Vulnerabilidad Urbana (IBVU) sobre las secciones censales, realizado en gabinete, teniendo en cuenta el soporte urbano real, y por tanto definiendo continuidades, delimitando barreras y realizando, dentro de lo que permite la fotografía aérea, un primer análisis de la homogeneidad morfológica de los espacios.

### BARRIO VULNERABLE (BV) (Sólo 2001):

Se entiende por Barrio Vulnerable (BV) un conjunto urbano de cierta homogeneidad y continuidad urbanística, delimitado partiendo siempre de un Área Estadística Vulnerable (AEV), pero perfilando esta delimitación estadística en base a los 3 IBVU mencionados desde el punto de vista urbanístico, buscando por tanto una mayor correspondencia con los tejidos morfológicos de las ciudades. La delimitación de Barrios Vulnerables se realizó sólo en el Catálogo de 2001, partiendo de las Áreas Estadísticas Vulnerables previamente identificadas en 2001, perfilando su delimitación con trabajo de campo y la información aportada por los técnicos municipales contactados en cada Ayuntamiento, quedando definida la delimitación de cada BV en función de estos datos. El Catálogo de 2001 incluía, para cada uno de estos BV una "Descripción Urbanística", que trataba de reflejar su realidad actual tanto urbana como social.

El presente Catálogo de 2011 sólo contempla la delimitación de AEV de 2011, sin que se haya realizado la delimitación de BV ni las correspondientes fichas de "Descripción Urbanística" de 2011. No obstante, y para comparar la evolución de los BV identificados en 2001, en la ficha de cada AEV de 2011 se recoge la delimitación de BV de 2001, si hubiera coincidencia aproximada.

### SÍNTESIS METODOLÓGICA (2011):

El cuerpo de estudio del Catálogo de Barrios Vulnerables de 2011 sigue el criterio establecido en los Catálogos anteriores: centrándose en los municipios mayores de 50.000 habitantes y capitales de provincia. De este modo, el ámbito de análisis del Catálogo de 2011 cuenta con un total de 147 ciudades, 8 más que en el Catálogo de 2001 y 30 más que en el Catálogo de 1991.

Los trabajos del Catálogo de 2011, siguen la misma metodología que los de 1991, 2001, y 2006, con la única particularidad de que sólo identifican las Áreas Estadísticas Vulnerables, sin realizar el análisis urbanístico detallado que permitía identificar a partir de ellas los Barrios Vulnerables.

Para su desarrollo se ha partido del análisis de la evolución de los Barrios Vulnerables identificados en 2001, viendo primero si seguían o no siendo vulnerables en el año 2011. Posteriormente, se han identificado las nuevas Áreas Estadísticas Vulnerables no coincidentes con Barrios Vulnerables identificados en el Catálogo de 2001, incluyendo también las ciudades que no contaban con Barrios Vulnerables en 2001.

Una vez identificadas las secciones censales que, en cada una de las fechas de estudio, superan los umbrales de referencia (para uno o varios de los 3 Indicadores Básicos de Vulnerabilidad Urbana IBVU), se procede a agrupar estas secciones en Áreas Estadísticas Vulnerables (AEV).

La metodología detallada completa puede consultarse en:

[http://www.fomento.gob.es/MFOM.BarriosVulnerables/static/adjunto/Sintesis\\_metodologica\\_general\\_catalogo\\_bbv.pdf](http://www.fomento.gob.es/MFOM.BarriosVulnerables/static/adjunto/Sintesis_metodologica_general_catalogo_bbv.pdf)

### NOTAS:

- (5) Viviendas Unifamiliares: Número de viviendas en edificios con uso predominantemente residencial que sólo tienen una vivienda.
- (6) Viviendas en edificios de Vivienda Plurifamiliar: Número de viviendas en edificios con uso predominantemente residencial que tienen más un inmueble. (El Censo de 2011 define Inmueble como: Unidad operativa usada en el cuaderno de recorrido del agente censal, que corresponde, según su uso, a una vivienda o un local. Cada inmueble se corresponde con una combinación diferente de los valores de planta y puerta).
- (7) Porcentaje de Población Extranjera: Porcentaje de personas de nacionalidad extranjera, respecto al total de población. (%)
- (8) Porcentaje de Población Extranjera menor de 15 años: Porcentaje de menores de 15 años de edad con nacionalidad extranjera, respecto al total de población menor de 15 años. (%)
- (9) Porcentaje de Población juvenil en paro: Porcentaje de la población de 16 a 29 años en situación de paro respecto al total de población activa de 16 a 29 años. (%)