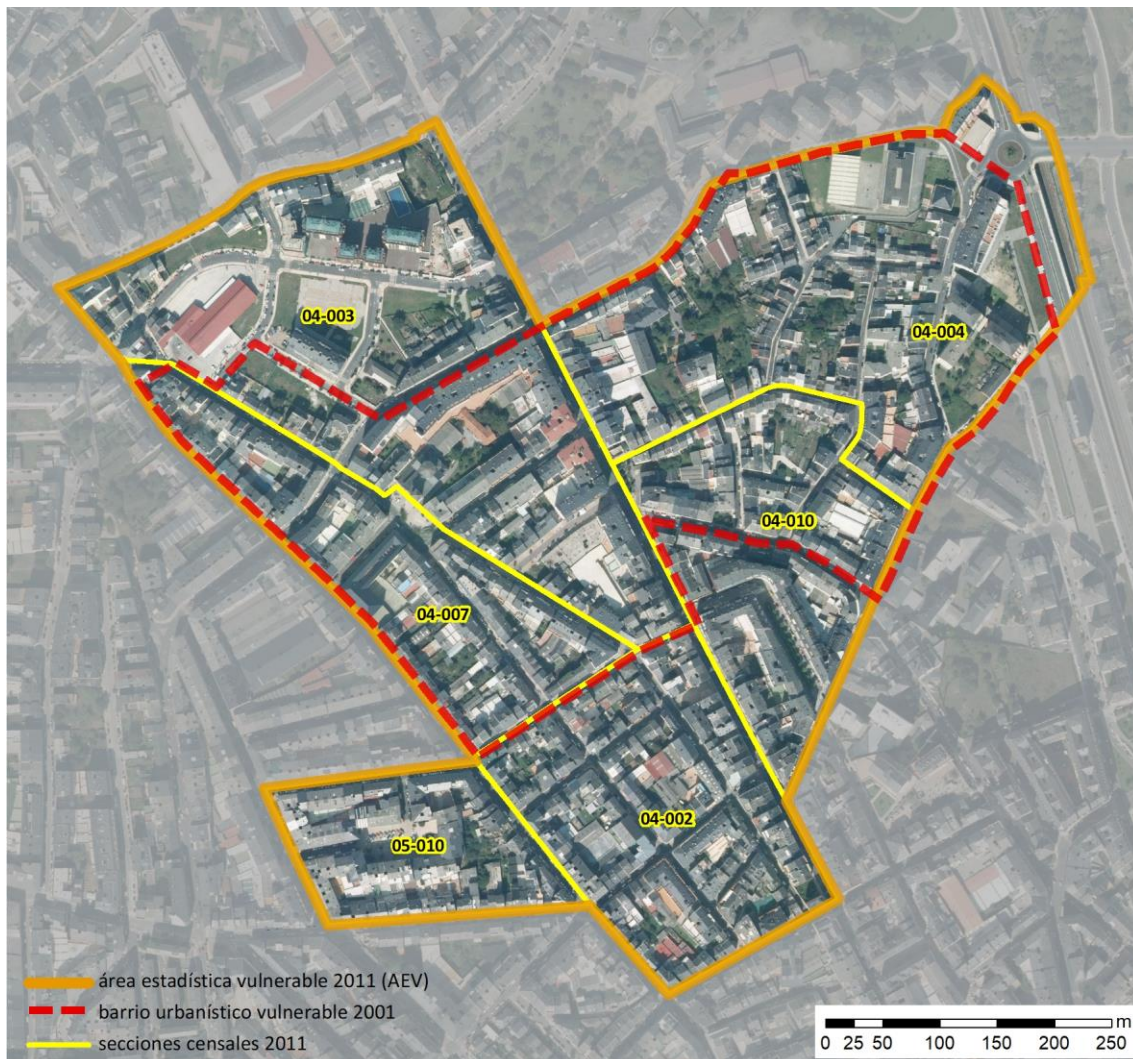


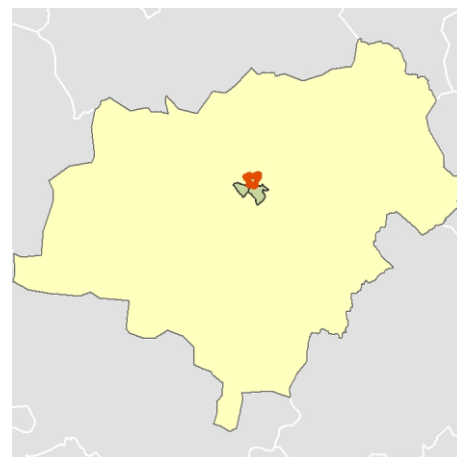
Ficha AEV (Área Estadística Vulnerable): 27028001



Localización en detalle del AEV

Datos básicos

Población del AEV	7.205
Viviendas	4.710
Densidad población (pob/Km ²)	19.147,99
Densidad vivienda (Viv/Ha)	125,17
Superficie (Ha)	37,63
Nº de secciones censales del AEV	6



Localización del AEV dentro del término municipal

Indicadores básicos de vulnerabilidad (IBVU)

	Valor del AEV	Valor de referencia de vulnerabilidad ⁽¹⁾
IBVU Estudios ⁽²⁾	9,24 %	16,38 %
IBVU Viviendas ⁽³⁾	21,34 %	17,50 %
IBVU Paro ⁽⁴⁾	19,48 %	42,33 %

(1) Valor que se ha tomado como referencia de vulnerabilidad para cada IBVU.

(2) IBVU Estudios: Porcentaje de población analfabeta y sin estudios de 16 años o más, sobre el total de población de 16 años o más.

(3) IBVU Vivienda: Porcentaje de viviendas familiares en edificios en estado ruinoso, malo o deficiente, sobre el total de viviendas familiares.

(4) IBVU Paro: Porcentaje de la población de 16 años o más en situación de paro, respecto al total de población activa de 16 años o más.

DATOS SOCIODEMOGRÁFICOS. Sección censal: 2702804002 AEV: 27028001

Población (2011)	Sección censal		AEV	
	Valores absolutos	%	Valores absolutos	%
Población total	1.195		7.205	
Población menor de 15 años	160	13,39	915	12,70
Población de 16 a 29 años	175	14,64	s.d.	s.d.
Población de 16 años y más	1.035	86,61	6.225	86,40
Población de 75 años y más	80	6,69	820	11,38
Población extranjera	290	24,27	750	10,41
Población extranjera menor de 15 años	95	59,38	s.d.	s.d.
Hogares (2011)				
Hogares	510		3.025	
Hogares unipersonales de mayores de 65 años	30	5,88	275	9,09
Hogares con un adulto y uno o más menores	40	7,84	220	7,27
Nivel educativo y situación laboral (2011)				
Población sin estudios	50	4,83	575	9,24
Población activa de 16 años o más	625	52,30	3.645	50,59
Población parada 16 años o más	195	31,20	710	19,48
Población activa de 16 a 29 años	s.d.	s.d.	s.d.	s.d.
Población parada de 16 a 29 años	s.d.	s.d.	s.d.	s.d.
Población ocupada	430	35,98	2.935	40,74
Población ocupada con carácter eventual	0	0,00	20	0,68
Población ocupada no cualificada	60	13,95	255	8,69
Edificación y vivienda (2011)				
Viviendas familiares	960		4.710	
Viviendas principales	510	53,13	3.025	64,23
Viviendas secundarias	70	7,29	s.d.	s.d.
Viviendas vacías	380	39,58	s.d.	s.d.
Viviendas unifamiliares (5)	0	0,00	310	6,58
Viviendas en edificios de vivienda plurifamiliar (6)	960	100,00	4.400	93,42
Viviendas con superficie menor de 30m ²	0	0,00	0	0,00
Viviendas sin cuarto de aseo con inodoro	0	0,00	10	0,21
Viviendas sin baño o ducha	0	0,00	10	0,21
Viviendas en edificios en estado ruinoso, malo o deficiente	375	39,06	1.005	21,34
Viviendas en edificios anteriores a 1940	s.d.	s.d.	s.d.	s.d.
Viviendas en edificios de 4 o más plantas	360	37,50	2.525	53,61
Viv. ppls. en edificios de 4 plantas o más sin ascensor	160	31,37	s.d.	s.d.
Viviendas principales con calefacción individual	330	64,71	1.870	61,82
Viviendas principales con calefacción colectiva	s.d.	s.d.	s.d.	s.d.
Viviendas principales sin calefacción	s.d.	s.d.	s.d.	s.d.
Superficie media útil por habitante (m ²)	76,32		57,74	

DATOS SOCIODEMOGRÁFICOS. Sección censal: 2702804003 AEV: 27028001

	Sección censal		AEV	
	Valores absolutos	%	Valores absolutos	%
Población (2011)				
Población total	1.950		7.205	
Población menor de 15 años	240	12,31	915	12,70
Población de 16 a 29 años	255	13,08	s.d.	s.d.
Población de 16 años y más	1.705	87,44	6.225	86,40
Población de 75 años y más	195	10,00	820	11,38
Población extranjera	220	11,28	750	10,41
Población extranjera menor de 15 años	15	6,25	s.d.	s.d.
Hogares (2011)				
Hogares	755		3.025	
Hogares unipersonales de mayores de 65 años	70	9,27	275	9,09
Hogares con un adulto y uno o más menores	75	9,93	220	7,27
Nivel educativo y situación laboral (2011)				
Población sin estudios	200	11,73	575	9,24
Población activa de 16 años o más	900	46,15	3.645	50,59
Población parada 16 años o más	210	23,33	710	19,48
Población activa de 16 a 29 años	105	41,18	s.d.	s.d.
Población parada de 16 a 29 años	s.d.	s.d.	s.d.	s.d.
Población ocupada	690	35,38	2.935	40,74
Población ocupada con carácter eventual	5	0,72	20	0,68
Población ocupada no cualificada	95	13,77	255	8,69
Edificación y vivienda (2011)				
Viviendas familiares	1.025		4.710	
Viviendas principales	755	73,66	3.025	64,23
Viviendas secundarias	35	3,41	s.d.	s.d.
Viviendas vacías	230	22,44	s.d.	s.d.
Viviendas unifamiliares (5)	0	0,00	310	6,58
Viviendas en edificios de vivienda plurifamiliar (6)	1.025	100,00	4.400	93,42
Viviendas con superficie menor de 30m ²	0	0,00	0	0,00
Viviendas sin cuarto de aseo con inodoro	10	1,32	10	0,21
Viviendas sin baño o ducha	0	0,00	10	0,21
Viviendas en edificios en estado ruinoso, malo o deficiente	15	1,46	1.005	21,34
Viviendas en edificios anteriores a 1940	0	0,00	s.d.	s.d.
Viviendas en edificios de 4 o más plantas	660	64,39	2.525	53,61
Viv. pples. en edificios de 4 plantas o más sin ascensor	65	8,61	s.d.	s.d.
Viviendas principales con calefacción individual	430	56,95	1.870	61,82
Viviendas principales con calefacción colectiva	285	37,75	s.d.	s.d.
Viviendas principales sin calefacción	s.d.	s.d.	s.d.	s.d.
Superficie media útil por habitante (m ²)	47,31		57,74	

DATOS SOCIODEMOGRÁFICOS. Sección censal: 2702804004 AEV: 27028001

Población (2011)	Sección censal		AEV	
	Valores absolutos	%	Valores absolutos	%
Población total	1.230		7.205	
Población menor de 15 años	195	15,85	915	12,70
Población de 16 a 29 años	170	13,82	s.d.	s.d.
Población de 16 años y más	1.035	84,15	6.225	86,40
Población de 75 años y más	135	10,98	820	11,38
Población extranjera	15	1,22	750	10,41
Población extranjera menor de 15 años	s.d.	s.d.	s.d.	s.d.
Hogares (2011)				
Hogares	545		3.025	
Hogares unipersonales de mayores de 65 años	60	11,01	275	9,09
Hogares con un adulto y uno o más menores	45	8,26	220	7,27
Nivel educativo y situación laboral (2011)				
Población sin estudios	100	9,66	575	9,24
Población activa de 16 años o más	765	62,20	3.645	50,59
Población parada 16 años o más	130	16,99	710	19,48
Población activa de 16 a 29 años	115	67,65	s.d.	s.d.
Población parada de 16 a 29 años	40	34,78	s.d.	s.d.
Población ocupada	635	51,63	2.935	40,74
Población ocupada con carácter eventual	0	0,00	20	0,68
Población ocupada no cualificada	20	3,15	255	8,69
Edificación y vivienda (2011)				
Viviendas familiares	860		4.710	
Viviendas principales	545	63,37	3.025	64,23
Viviendas secundarias	150	17,44	s.d.	s.d.
Viviendas vacías	165	19,19	s.d.	s.d.
Viviendas unifamiliares (5)	195	22,67	310	6,58
Viviendas en edificios de vivienda plurifamiliar (6)	665	77,33	4.400	93,42
Viviendas con superficie menor de 30m ²	0	0,00	0	0,00
Viviendas sin cuarto de aseo con inodoro	0	0,00	10	0,21
Viviendas sin baño o ducha	0	0,00	10	0,21
Viviendas en edificios en estado ruinoso, malo o deficiente	155	18,02	1.005	21,34
Viviendas en edificios anteriores a 1940	s.d.	s.d.	s.d.	s.d.
Viviendas en edificios de 4 o más plantas	360	41,86	2.525	53,61
Viv. ppls. en edificios de 4 plantas o más sin ascensor	s.d.	s.d.	s.d.	s.d.
Viviendas principales con calefacción individual	315	57,80	1.870	61,82
Viviendas principales con calefacción colectiva	175	32,11	s.d.	s.d.
Viviendas principales sin calefacción	s.d.	s.d.	s.d.	s.d.
Superficie media útil por habitante (m ²)	59,43		57,74	

DATOS SOCIODEMOGRÁFICOS. Sección censal: 2702804007 AEV: 27028001

	Sección censal		AEV	
	Valores absolutos	%	Valores absolutos	%
Población (2011)				
Población total	945		7.205	
Población menor de 15 años	95	10,05	915	12,70
Población de 16 a 29 años	105	11,11	s.d.	s.d.
Población de 16 años y más	845	89,42	6.225	86,40
Población de 75 años y más	85	8,99	820	11,38
Población extranjera	105	11,11	750	10,41
Población extranjera menor de 15 años	15	15,79	s.d.	s.d.
Hogares (2011)				
Hogares	440		3.025	
Hogares unipersonales de mayores de 65 años	60	13,64	275	9,09
Hogares con un adulto y uno o más menores	15	3,41	220	7,27
Nivel educativo y situación laboral (2011)				
Población sin estudios	65	7,69	575	9,24
Población activa de 16 años o más	500	52,91	3.645	50,59
Población parada 16 años o más	85	17,00	710	19,48
Población activa de 16 a 29 años	s.d.	s.d.	s.d.	s.d.
Población parada de 16 a 29 años	s.d.	s.d.	s.d.	s.d.
Población ocupada	415	43,92	2.935	40,74
Población ocupada con carácter eventual	0	0,00	20	0,68
Población ocupada no cualificada	10	2,41	255	8,69
Edificación y vivienda (2011)				
Viviendas familiares	630		4.710	
Viviendas principales	440	69,84	3.025	64,23
Viviendas secundarias	75	11,90	s.d.	s.d.
Viviendas vacías	110	17,46	s.d.	s.d.
Viviendas unifamiliares (5)	10	1,59	310	6,58
Viviendas en edificios de vivienda plurifamiliar (6)	620	98,41	4.400	93,42
Viviendas con superficie menor de 30m ²	0	0,00	0	0,00
Viviendas sin cuarto de aseo con inodoro	0	0,00	10	0,21
Viviendas sin baño o ducha	0	0,00	10	0,21
Viviendas en edificios en estado ruinoso, malo o deficiente	145	23,02	1.005	21,34
Viviendas en edificios anteriores a 1940	s.d.	s.d.	s.d.	s.d.
Viviendas en edificios de 4 o más plantas	505	80,16	2.525	53,61
Viv. ppls. en edificios de 4 plantas o más sin ascensor	175	39,77	s.d.	s.d.
Viviendas principales con calefacción individual	285	64,77	1.870	61,82
Viviendas principales con calefacción colectiva	s.d.	s.d.	s.d.	s.d.
Viviendas principales sin calefacción	s.d.	s.d.	s.d.	s.d.
Superficie media útil por habitante (m ²)	53,33		57,74	

DATOS SOCIODEMOGRÁFICOS. Sección censal: 2702804010 AEV: 27028001

	Sección censal		AEV	
	Valores absolutos	%	Valores absolutos	%
Población (2011)				
Población total	1.190		7.205	
Población menor de 15 años	225	18,91	915	12,70
Población de 16 a 29 años	110	9,24	s.d.	s.d.
Población de 16 años y más	970	81,51	6.225	86,40
Población de 75 años y más	145	12,18	820	11,38
Población extranjera	105	8,82	750	10,41
Población extranjera menor de 15 años	20	8,89	s.d.	s.d.
Hogares (2011)				
Hogares	445		3.025	
Hogares unipersonales de mayores de 65 años	10	2,25	275	9,09
Hogares con un adulto y uno o más menores	15	3,37	220	7,27
Nivel educativo y situación laboral (2011)				
Población sin estudios	65	6,70	575	9,24
Población activa de 16 años o más	560	47,06	3.645	50,59
Población parada 16 años o más	50	8,93	710	19,48
Población activa de 16 a 29 años	s.d.	s.d.	s.d.	s.d.
Población parada de 16 a 29 años	s.d.	s.d.	s.d.	s.d.
Población ocupada	510	42,86	2.935	40,74
Población ocupada con carácter eventual	0	0,00	20	0,68
Población ocupada no cualificada	40	7,84	255	8,69
Edificación y vivienda (2011)				
Viviendas familiares	845		4.710	
Viviendas principales	445	52,66	3.025	64,23
Viviendas secundarias	0	0,00	s.d.	s.d.
Viviendas vacías	400	47,34	s.d.	s.d.
Viviendas unifamiliares (5)	105	12,43	310	6,58
Viviendas en edificios de vivienda plurifamiliar (6)	740	87,57	4.400	93,42
Viviendas con superficie menor de 30m ²	0	0,00	0	0,00
Viviendas sin cuarto de aseo con inodoro	0	0,00	10	0,21
Viviendas sin baño o ducha	10	2,25	10	0,21
Viviendas en edificios en estado ruinoso, malo o deficiente	220	26,04	1.005	21,34
Viviendas en edificios anteriores a 1940	0	0,00	s.d.	s.d.
Viviendas en edificios de 4 o más plantas	360	42,60	2.525	53,61
Viv. ppls. en edificios de 4 plantas o más sin ascensor	115	25,84	s.d.	s.d.
Viviendas principales con calefacción individual	235	52,81	1.870	61,82
Viviendas principales con calefacción colectiva	160	35,96	s.d.	s.d.
Viviendas principales sin calefacción	s.d.	s.d.	s.d.	s.d.
Superficie media útil por habitante (m ²)	63,91		57,74	

DATOS SOCIODEMOGRÁFICOS. Sección censal: 2702805010 AEV: 27028001

Población (2011)	Sección censal		AEV	
	Valores absolutos	%	Valores absolutos	%
Población total	695		7.205	
Población menor de 15 años	0	0,00	915	12,70
Población de 16 a 29 años	s.d.	s.d.	s.d.	s.d.
Población de 16 años y más	635	91,37	6.225	86,40
Población de 75 años y más	180	25,90	820	11,38
Población extranjera	15	2,16	750	10,41
Población extranjera menor de 15 años	s.d.	s.d.	s.d.	s.d.
Hogares (2011)				
Hogares	330		3.025	
Hogares unipersonales de mayores de 65 años	45	13,64	275	9,09
Hogares con un adulto y uno o más menores	30	9,09	220	7,27
Nivel educativo y situación laboral (2011)				
Población sin estudios	95	14,96	575	9,24
Población activa de 16 años o más	295	42,45	3.645	50,59
Población parada 16 años o más	40	13,56	710	19,48
Población activa de 16 a 29 años	0	0,00	s.d.	s.d.
Población parada de 16 a 29 años	0	0,00	s.d.	s.d.
Población ocupada	255	36,69	2.935	40,74
Población ocupada con carácter eventual	15	5,88	20	0,68
Población ocupada no cualificada	30	11,76	255	8,69
Edificación y vivienda (2011)				
Viviendas familiares	390		4.710	
Viviendas principales	330	84,62	3.025	64,23
Viviendas secundarias	s.d.	s.d.	s.d.	s.d.
Viviendas vacías	s.d.	s.d.	s.d.	s.d.
Viviendas unifamiliares (5)	0	0,00	310	6,58
Viviendas en edificios de vivienda plurifamiliar (6)	390	100,00	4.400	93,42
Viviendas con superficie menor de 30m ²	0	0,00	0	0,00
Viviendas sin cuarto de aseo con inodoro	0	0,00	10	0,21
Viviendas sin baño o ducha	0	0,00	10	0,21
Viviendas en edificios en estado ruinoso, malo o deficiente	95	24,36	1.005	21,34
Viviendas en edificios anteriores a 1940	s.d.	s.d.	s.d.	s.d.
Viviendas en edificios de 4 o más plantas	280	71,79	2.525	53,61
Viv. pples. en edificios de 4 plantas o más sin ascensor	s.d.	s.d.	s.d.	s.d.
Viviendas principales con calefacción individual	275	83,33	1.870	61,82
Viviendas principales con calefacción colectiva	s.d.	s.d.	s.d.	s.d.
Viviendas principales sin calefacción	s.d.	s.d.	s.d.	s.d.
Superficie media útil por habitante (m ²)	50,50		57,74	

INDICADORES DE VULNERABILIDAD AEV: 27028001

	AEV	Municipio	Comunidad Autónoma	España
Vulnerabilidad sociodemográfica				
% de población de 75 años y más años	11,38	10,76	12,19	8,71
% de hogares unipersonales de mayores de 65 años	9,09	10,17	10,00	9,45
% de hogares con un adulto y uno o más menores	7,27	5,46	3,91	4,83
% de población extranjera (7)	10,41	5,29	3,74	11,26
% de población extranjera menor de 15 años (8)	s.d.	6,32	6,32	12,30
Vulnerabilidad socioeconómica				
% de población en paro (IBVU)	19,48	22,33	27,11	29,64
% de población juvenil en paro (9)	s.d.	40,01	43,20	44,81
% de ocupados eventuales	0,68	0,63	18,48	19,35
% de ocupados no cualificados	8,69	8,18	9,49	11,03
% de población sin estudios (IBVU)	9,24	10,00	13,01	10,92
Vulnerabilidad residencial				
% de viviendas con una superficie menor de 30 m ²	0,00	0,19	0,17	0,28
Superficie media útil por habitante (m ²)	57,74	80,43	47,22	51,82
% de viviendas sin cuarto de aseo con inodoro	0,21	0,32	0,46	0,41
% de viviendas sin baño o ducha	0,21	0,36	0,46	0,37
% de viviendas en estado ruinoso, malo o deficiente (IBVU)	21,34	14,10	10,62	6,99
% de viviendas en edificios anteriores a 1940	s.d.	3,98	17,69	13,20
% de viv. ppales. en edificios de 4 o más plantas sin ascensor	s.d.	9,81	23,93	25,50
% de viviendas principales sin calefacción	s.d.	17,99	24,12	43,14

Definiciones y Síntesis Metodológica

ESTE CATÁLOGO REFERIDO A 2011 SÓLO IDENTIFICA ÁREAS ESTADÍSTICAS VULNERABLES (AEV), NO BARRIOS VULNERABLES

ÁREA ESTADÍSTICA VULNERABLE (AEV):

Agrupación de secciones censales colindantes y de cierta homogeneidad urbanística, de entre 3.500 y 15.000 habitantes en las que, al menos, uno de los tres Indicadores Básicos de Vulnerabilidad Urbana (IBVU Estudios, IBVU Vivienda o IBVU Paro) del conjunto supera el valor establecido como referencia de vulnerabilidad.

- IBVU Estudios: Porcentaje de población analfabeta y sin estudios de 16 años o más, sobre el total de población de 16 años o más. Valor de referencia de vulnerabilidad (2011): 16,38%.

- IBVU Vivienda: Porcentaje de viviendas familiares (principales, secundarias, vacías) en edificios en estado ruinoso, malo o deficiente, sobre el total de viviendas familiares (principales, secundarias, vacías). Valor de referencia de vulnerabilidad (2011): 17,50 %.

- IBVU Paro: Porcentaje de la población de 16 años o más en situación de paro, respecto al total de población activa de 16 años o más. Valor de referencia de vulnerabilidad (2011): 42,33 %.

Las Áreas Estadísticas Vulnerables (AEV) son el resultado de un análisis detallado de los tres Indicadores Básicos de Vulnerabilidad Urbana (IBVU) sobre las secciones censales, realizado en gabinete, teniendo en cuenta el soporte urbano real, y por tanto definiendo continuidades, delimitando barreras y realizando, dentro de lo que permite la fotografía aérea, un primer análisis de la homogeneidad morfológica de los espacios.

BARRIO VULNERABLE (BV) (Sólo 2001):

Se entiende por Barrio Vulnerable (BV) un conjunto urbano de cierta homogeneidad y continuidad urbanística, delimitado partiendo siempre de un Área Estadística Vulnerable (AEV), pero perfilando esta delimitación estadística en base a los 3 IBVU mencionados desde el punto de vista urbanístico, buscando por tanto una mayor correspondencia con los tejidos morfológicos de las ciudades. La delimitación de Barrios Vulnerables se realizó sólo en el Catálogo de 2001, partiendo de las Áreas Estadísticas Vulnerables previamente identificadas en 2001, perfilando su delimitación con trabajo de campo y la información aportada por los técnicos municipales contactados en cada Ayuntamiento, quedando definida la delimitación de cada BV en función de estos datos. El Catálogo de 2001 incluía, para cada uno de estos BV una "Descripción Urbanística", que trataba de reflejar su realidad actual tanto urbana como social.

El presente Catálogo de 2011 sólo contempla la delimitación de AEV de 2011, sin que se haya realizado la delimitación de BV ni las correspondientes fichas de "Descripción Urbanística" de 2011. No obstante, y para comparar la evolución de los BV identificados en 2001, en la ficha de cada AEV de 2011 se recoge la delimitación de BV de 2001, si hubiera coincidencia aproximada.

SÍNTESIS METODOLÓGICA (2011):

El cuerpo de estudio del Catálogo de Barrios Vulnerables de 2011 sigue el criterio establecido en los Catálogos anteriores: centrándose en los municipios mayores de 50.000 habitantes y capitales de provincia. De este modo, el ámbito de análisis del Catálogo de 2011 cuenta con un total de 147 ciudades, 8 más que en el Catálogo de 2001 y 30 más que en el Catálogo de 1991.

Los trabajos del Catálogo de 2011, siguen la misma metodología que los de 1991, 2001, y 2006, con la única particularidad de que sólo identifican las Áreas Estadísticas Vulnerables, sin realizar el análisis urbanístico detallado que permitía identificar a partir de ellas los Barrios Vulnerables.

Para su desarrollo se ha partido del análisis de la evolución de los Barrios Vulnerables identificados en 2001, viendo primero si seguían o no siendo vulnerables en el año 2011. Posteriormente, se han identificado las nuevas Áreas Estadísticas Vulnerables no coincidentes con Barrios Vulnerables identificados en el Catálogo de 2001, incluyendo también las ciudades que no contaban con Barrios Vulnerables en 2001.

Una vez identificadas las secciones censales que, en cada una de las fechas de estudio, superan los umbrales de referencia (para uno o varios de los 3 Indicadores Básicos de Vulnerabilidad Urbana IBVU), se procede a agrupar estas secciones en Áreas Estadísticas Vulnerables (AEV).

La metodología detallada completa puede consultarse en:

http://www.fomento.gob.es/MFOM.BarriosVulnerables/static/adjunto/Sintesis_metodologica_general_catalogo_bbv.pdf

NOTAS:

- (5) Viviendas Unifamiliares: Número de viviendas en edificios con uso predominantemente residencial que sólo tienen una vivienda.
- (6) Viviendas en edificios de Vivienda Plurifamiliar: Número de viviendas en edificios con uso predominantemente residencial que tienen más un inmueble. (El Censo de 2011 define Inmueble como: Unidad operativa usada en el cuaderno de recorrido del agente censal, que corresponde, según su uso, a una vivienda o un local. Cada inmueble se corresponde con una combinación diferente de los valores de planta y puerta).
- (7) Porcentaje de Población Extranjera: Porcentaje de personas de nacionalidad extranjera, respecto al total de población. (%)
- (8) Porcentaje de Población Extranjera menor de 15 años: Porcentaje de menores de 15 años de edad con nacionalidad extranjera, respecto al total de población menor de 15 años. (%)
- (9) Porcentaje de Población juvenil en paro: Porcentaje de la población de 16 a 29 años en situación de paro respecto al total de población activa de 16 a 29 años. (%)