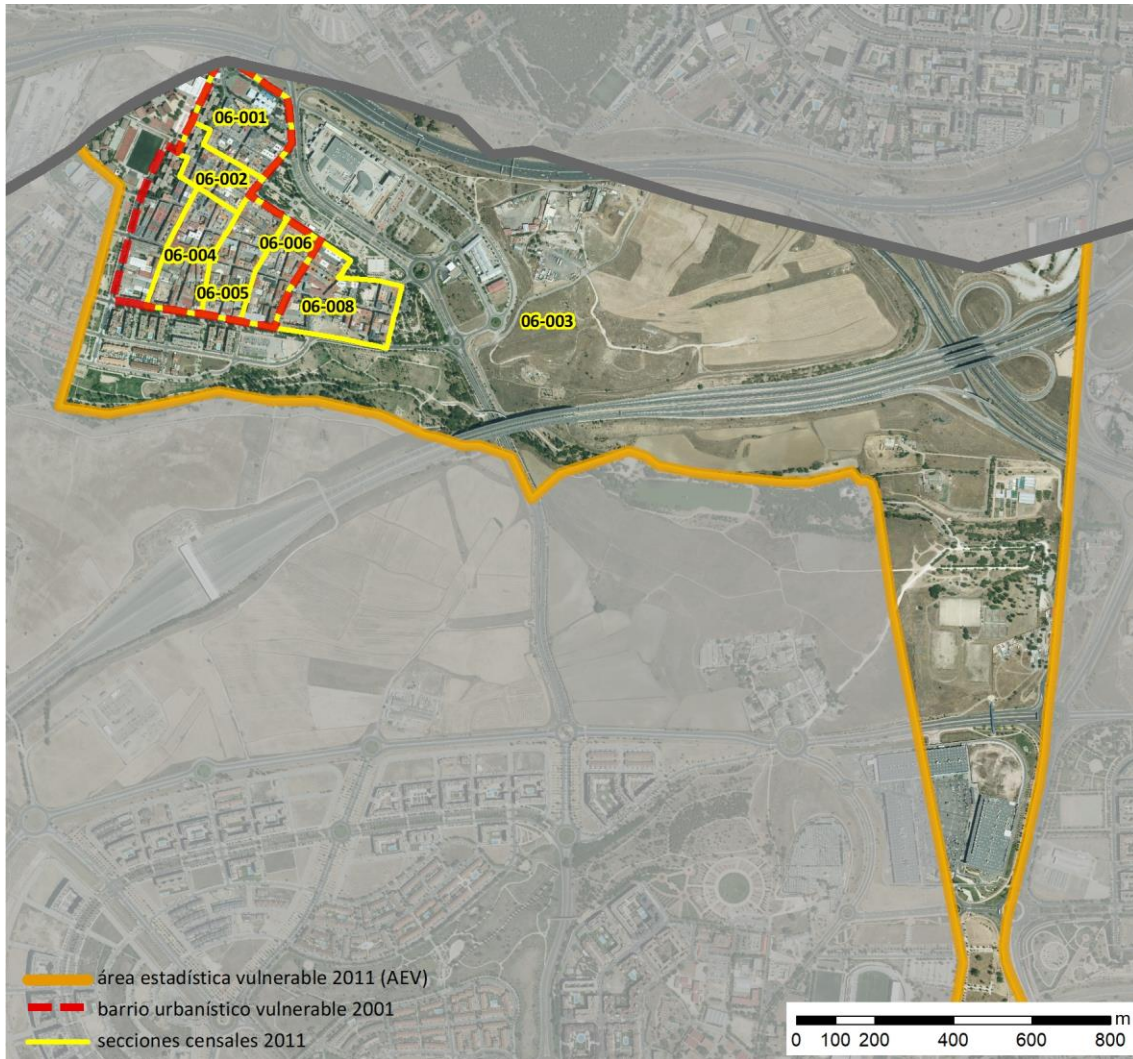


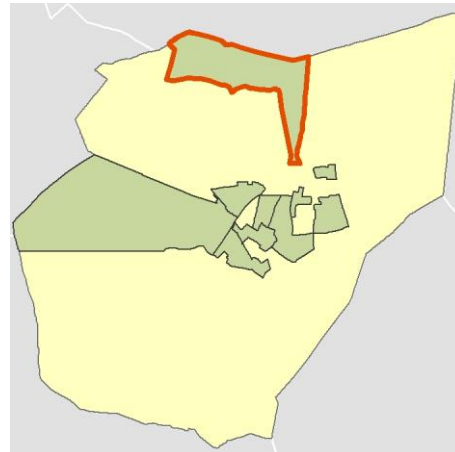
## Ficha AEV (Área Estadística Vulnerable): 28074001



Localización en detalle del AEV

### Datos básicos

Población del AEV	10.585
Viviendas	4.435
Densidad población (pob/Km <sup>2</sup> )	4.732,71
Densidad vivienda (Viv/Ha)	19,83
Superficie (Ha)	223,66
Nº de secciones censales del AEV	7



Localización del AEV dentro del término municipal

### Indicadores básicos de vulnerabilidad (IBVU)

	Valor del AEV	Valor de referencia de vulnerabilidad <sup>(1)</sup>
<b>IBVU Estudios</b> <sup>(2)</sup>	<b>17,25 %</b>	16,38 %
<b>IBVU Viviendas</b> <sup>(3)</sup>	<b>7,33 %</b>	17,50 %
<b>IBVU Paro</b> <sup>(4)</sup>	<b>32,97 %</b>	42,33 %

(1) Valor que se ha tomado como referencia de vulnerabilidad para cada IBVU.

(2) IBVU Estudios: Porcentaje de población analfabeta y sin estudios de 16 años o más, sobre el total de población de 16 años o más.

(3) IBVU Vivienda: Porcentaje de viviendas familiares en edificios en estado ruinoso, malo o deficiente, sobre el total de viviendas familiares.

(4) IBVU Paro: Porcentaje de la población de 16 años o más en situación de paro, respecto al total de población activa de 16 años o más.

DATOS SOCIODEMOGRÁFICOS. Sección censal: 2807406001 AEV: 28074001

	Sección censal		AEV	
	Valores absolutos	%	Valores absolutos	%
<b>Población (2011)</b>				
Población total	1.205		10.585	
Población menor de 15 años	150	12,45	1.890	17,86
Población de 16 a 29 años	205	17,01	s.d.	s.d.
Población de 16 años y más	1.055	87,55	8.520	80,49
Población de 75 años y más	90	7,47	315	2,98
Población extranjera	115	9,54	2.185	20,64
Población extranjera menor de 15 años	s.d.	s.d.	s.d.	s.d.
<b>Hogares (2011)</b>				
Hogares	485		4.130	
Hogares unipersonales de mayores de 65 años	55	11,34	340	8,23
Hogares con un adulto y uno o más menores	25	5,15	130	3,15
<b>Nivel educativo y situación laboral (2011)</b>				
Población sin estudios	190	18,01	1.470	17,25
Población activa de 16 años o más	550	45,64	5.900	55,74
Población parada 16 años o más	160	29,09	1.945	32,97
Población activa de 16 a 29 años	90	43,90	s.d.	s.d.
Población parada de 16 a 29 años	s.d.	s.d.	s.d.	s.d.
Población ocupada	390	32,37	3.955	37,36
Población ocupada con carácter eventual	0	0,00	15	0,38
Población ocupada no cualificada	55	14,10	770	19,47
<b>Edificación y vivienda (2011)</b>				
Viviendas familiares	485		4.435	
Viviendas principales	485	100,00	4.130	93,12
Viviendas secundarias	0	0,00	s.d.	s.d.
Viviendas vacías	0	0,00	s.d.	s.d.
Viviendas unifamiliares (5)	0	0,00	280	6,31
Viviendas en edificios de vivienda plurifamiliar (6)	470	96,91	4.140	93,35
Viviendas con superficie menor de 30m <sup>2</sup>	0	0,00	0	0,00
Viviendas sin cuarto de aseo con inodoro	0	0,00	15	0,34
Viviendas sin baño o ducha	0	0,00	35	0,79
Viviendas en edificios en estado ruinoso, malo o deficiente	0	0,00	325	7,33
Viviendas en edificios anteriores a 1940	0	0,00	0	0,00
Viviendas en edificios de 4 o más plantas	130	26,80	1.715	38,67
Viv. ppls. en edificios de 4 plantas o más sin ascensor	s.d.	s.d.	s.d.	s.d.
Viviendas principales con calefacción individual	325	67,01	2.765	66,95
Viviendas principales con calefacción colectiva	s.d.	s.d.	s.d.	s.d.
Viviendas principales sin calefacción	s.d.	s.d.	s.d.	s.d.
Superficie media útil por habitante (m <sup>2</sup> )	26,16		26,34	

DATOS SOCIODEMOGRÁFICOS. Sección censal: 2807406002 AEV: 28074001

	Sección censal		AEV	
	Valores absolutos	%	Valores absolutos	%
<b>Población (2011)</b>				
Población total	805		10.585	
Población menor de 15 años	0	0,00	1.890	17,86
Población de 16 a 29 años	s.d.	s.d.	s.d.	s.d.
Población de 16 años y más	730	90,68	8.520	80,49
Población de 75 años y más	145	18,01	315	2,98
Población extranjera	30	3,73	2.185	20,64
Población extranjera menor de 15 años	s.d.	s.d.	s.d.	s.d.
<b>Hogares (2011)</b>				
Hogares	340		4.130	
Hogares unipersonales de mayores de 65 años	55	16,18	340	8,23
Hogares con un adulto y uno o más menores	0	0,00	130	3,15
<b>Nivel educativo y situación laboral (2011)</b>				
Población sin estudios	160	21,92	1.470	17,25
Población activa de 16 años o más	400	49,69	5.900	55,74
Población parada 16 años o más	125	31,25	1.945	32,97
Población activa de 16 a 29 años	s.d.	s.d.	s.d.	s.d.
Población parada de 16 a 29 años	s.d.	s.d.	s.d.	s.d.
Población ocupada	275	34,16	3.955	37,36
Población ocupada con carácter eventual	0	0,00	15	0,38
Población ocupada no cualificada	15	5,45	770	19,47
<b>Edificación y vivienda (2011)</b>				
Viviendas familiares	360		4.435	
Viviendas principales	340	94,44	4.130	93,12
Viviendas secundarias	s.d.	s.d.	s.d.	s.d.
Viviendas vacías	s.d.	s.d.	s.d.	s.d.
Viviendas unifamiliares (5)	15	4,17	280	6,31
Viviendas en edificios de vivienda plurifamiliar (6)	345	95,83	4.140	93,35
Viviendas con superficie menor de 30m <sup>2</sup>	0	0,00	0	0,00
Viviendas sin cuarto de aseo con inodoro	0	0,00	15	0,34
Viviendas sin baño o ducha	10	2,94	35	0,79
Viviendas en edificios en estado ruinoso, malo o deficiente	0	0,00	325	7,33
Viviendas en edificios anteriores a 1940	0	0,00	0	0,00
Viviendas en edificios de 4 o más plantas	140	38,89	1.715	38,67
Viv. ppls. en edificios de 4 plantas o más sin ascensor	s.d.	s.d.	s.d.	s.d.
Viviendas principales con calefacción individual	235	69,12	2.765	66,95
Viviendas principales con calefacción colectiva	s.d.	s.d.	s.d.	s.d.
Viviendas principales sin calefacción	s.d.	s.d.	s.d.	s.d.
Superficie media útil por habitante (m <sup>2</sup> )	26,83		26,34	

DATOS SOCIODEMOGRÁFICOS. Sección censal: 2807406003 AEV: 28074001

Población (2011)	Sección censal		AEV	
	Valores absolutos	%	Valores absolutos	%
Población total	2.120		10.585	
Población menor de 15 años	430	20,28	1.890	17,86
Población de 16 a 29 años	250	11,79	s.d.	s.d.
Población de 16 años y más	1.690	79,72	8.520	80,49
Población de 75 años y más	0	0,00	315	2,98
Población extranjera	275	12,97	2.185	20,64
Población extranjera menor de 15 años	40	9,30	s.d.	s.d.
<b>Hogares (2011)</b>				
Hogares	820		4.130	
Hogares unipersonales de mayores de 65 años	40	4,88	340	8,23
Hogares con un adulto y uno o más menores	55	6,71	130	3,15
<b>Nivel educativo y situación laboral (2011)</b>				
Población sin estudios	155	9,17	1.470	17,25
Población activa de 16 años o más	1.230	58,02	5.900	55,74
Población parada 16 años o más	125	10,16	1.945	32,97
Población activa de 16 a 29 años	140	56,00	s.d.	s.d.
Población parada de 16 a 29 años	35	25,00	s.d.	s.d.
Población ocupada	1.105	52,12	3.955	37,36
Población ocupada con carácter eventual	10	0,90	15	0,38
Población ocupada no cualificada	65	5,88	770	19,47
<b>Edificación y vivienda (2011)</b>				
Viviendas familiares	820		4.435	
Viviendas principales	820	100,00	4.130	93,12
Viviendas secundarias	0	0,00	s.d.	s.d.
Viviendas vacías	0	0,00	s.d.	s.d.
Viviendas unifamiliares (5)	25	3,05	280	6,31
Viviendas en edificios de vivienda plurifamiliar (6)	795	96,95	4.140	93,35
Viviendas con superficie menor de 30m <sup>2</sup>	0	0,00	0	0,00
Viviendas sin cuarto de aseo con inodoro	0	0,00	15	0,34
Viviendas sin baño o ducha	0	0,00	35	0,79
Viviendas en edificios en estado ruinoso, malo o deficiente	0	0,00	325	7,33
Viviendas en edificios anteriores a 1940	0	0,00	0	0,00
Viviendas en edificios de 4 o más plantas	600	73,17	1.715	38,67
Viv. ppls. en edificios de 4 plantas o más sin ascensor	120	14,63	s.d.	s.d.
Viviendas principales con calefacción individual	685	83,54	2.765	66,95
Viviendas principales con calefacción colectiva	s.d.	s.d.	s.d.	s.d.
Viviendas principales sin calefacción	s.d.	s.d.	s.d.	s.d.
Superficie media útil por habitante (m <sup>2</sup> )	30,94		26,34	



DATOS SOCIODEMOGRÁFICOS. Sección censal: 2807406004 AEV: 28074001

	Sección censal		AEV	
	Valores absolutos	%	Valores absolutos	%
<b>Población (2011)</b>				
Población total	2.140		10.585	
Población menor de 15 años	755	35,28	1.890	17,86
Población de 16 a 29 años	175	8,18	s.d.	s.d.
Población de 16 años y más	1.385	64,72	8.520	80,49
Población de 75 años y más	80	3,74	315	2,98
Población extranjera	750	35,05	2.185	20,64
Población extranjera menor de 15 años	295	39,07	s.d.	s.d.
<b>Hogares (2011)</b>				
Hogares	650		4.130	
Hogares unipersonales de mayores de 65 años	40	6,15	340	8,23
Hogares con un adulto y uno o más menores	40	6,15	130	3,15
<b>Nivel educativo y situación laboral (2011)</b>				
Población sin estudios	315	22,74	1.470	17,25
Población activa de 16 años o más	1.030	48,13	5.900	55,74
Población parada 16 años o más	575	55,83	1.945	32,97
Población activa de 16 a 29 años	120	68,57	s.d.	s.d.
Población parada de 16 a 29 años	s.d.	s.d.	s.d.	s.d.
Población ocupada	455	21,26	3.955	37,36
Población ocupada con carácter eventual	0	0,00	15	0,38
Población ocupada no cualificada	95	20,88	770	19,47
<b>Edificación y vivienda (2011)</b>				
Viviendas familiares	675		4.435	
Viviendas principales	650	96,30	4.130	93,12
Viviendas secundarias	0	0,00	s.d.	s.d.
Viviendas vacías	25	3,70	s.d.	s.d.
Viviendas unifamiliares (5)	0	0,00	280	6,31
Viviendas en edificios de vivienda plurifamiliar (6)	675	100,00	4.140	93,35
Viviendas con superficie menor de 30m <sup>2</sup>	0	0,00	0	0,00
Viviendas sin cuarto de aseo con inodoro	0	0,00	15	0,34
Viviendas sin baño o ducha	0	0,00	35	0,79
Viviendas en edificios en estado ruinoso, malo o deficiente	0	0,00	325	7,33
Viviendas en edificios anteriores a 1940	0	0,00	0	0,00
Viviendas en edificios de 4 o más plantas	315	46,67	1.715	38,67
Viv. ppls. en edificios de 4 plantas o más sin ascensor	s.d.	s.d.	s.d.	s.d.
Viviendas principales con calefacción individual	285	43,85	2.765	66,95
Viviendas principales con calefacción colectiva	s.d.	s.d.	s.d.	s.d.
Viviendas principales sin calefacción	s.d.	s.d.	s.d.	s.d.
Superficie media útil por habitante (m <sup>2</sup> )	18,93		26,34	

DATOS SOCIODEMOGRÁFICOS. Sección censal: 2807406005 AEV: 28074001

	Sección censal		AEV	
	Valores absolutos	%	Valores absolutos	%
<b>Población (2011)</b>				
Población total	810		10.585	
Población menor de 15 años	0	0,00	1.890	17,86
Población de 16 a 29 años	120	14,81	s.d.	s.d.
Población de 16 años y más	710	87,65	8.520	80,49
Población de 75 años y más	0	0,00	315	2,98
Población extranjera	60	7,41	2.185	20,64
Población extranjera menor de 15 años	s.d.	s.d.	s.d.	s.d.
<b>Hogares (2011)</b>				
Hogares	450		4.130	
Hogares unipersonales de mayores de 65 años	40	8,89	340	8,23
Hogares con un adulto y uno o más menores	0	0,00	130	3,15
<b>Nivel educativo y situación laboral (2011)</b>				
Población sin estudios	185	26,24	1.470	17,25
Población activa de 16 años o más	515	63,58	5.900	55,74
Población parada 16 años o más	185	35,92	1.945	32,97
Población activa de 16 a 29 años	120	100,00	s.d.	s.d.
Población parada de 16 a 29 años	35	29,17	s.d.	s.d.
Población ocupada	330	40,74	3.955	37,36
Población ocupada con carácter eventual	0	0,00	15	0,38
Población ocupada no cualificada	50	15,15	770	19,47
<b>Edificación y vivienda (2011)</b>				
Viviendas familiares	520		4.435	
Viviendas principales	450	86,54	4.130	93,12
Viviendas secundarias	0	0,00	s.d.	s.d.
Viviendas vacías	70	13,46	s.d.	s.d.
Viviendas unifamiliares (5)	0	0,00	280	6,31
Viviendas en edificios de vivienda plurifamiliar (6)	520	100,00	4.140	93,35
Viviendas con superficie menor de 30m <sup>2</sup>	0	0,00	0	0,00
Viviendas sin cuarto de aseo con inodoro	0	0,00	15	0,34
Viviendas sin baño o ducha	0	0,00	35	0,79
Viviendas en edificios en estado ruinoso, malo o deficiente	40	7,69	325	7,33
Viviendas en edificios anteriores a 1940	0	0,00	0	0,00
Viviendas en edificios de 4 o más plantas	180	34,62	1.715	38,67
Viv. ppls. en edificios de 4 plantas o más sin ascensor	s.d.	s.d.	s.d.	s.d.
Viviendas principales con calefacción individual	235	52,22	2.765	66,95
Viviendas principales con calefacción colectiva	s.d.	s.d.	s.d.	s.d.
Viviendas principales sin calefacción	s.d.	s.d.	s.d.	s.d.
Superficie media útil por habitante (m <sup>2</sup> )	35,31		26,34	

DATOS SOCIODEMOGRÁFICOS. Sección censal: 2807406006 AEV: 28074001

	Sección censal		AEV	
	Valores absolutos	%	Valores absolutos	%
<b>Población (2011)</b>				
Población total	1.215		10.585	
Población menor de 15 años	185	15,23	1.890	17,86
Población de 16 a 29 años	220	18,11	s.d.	s.d.
Población de 16 años y más	1.030	84,77	8.520	80,49
Población de 75 años y más	0	0,00	315	2,98
Población extranjera	145	11,93	2.185	20,64
Población extranjera menor de 15 años	20	10,81	s.d.	s.d.
<b>Hogares (2011)</b>				
Hogares	535		4.130	
Hogares unipersonales de mayores de 65 años	35	6,54	340	8,23
Hogares con un adulto y uno o más menores	0	0,00	130	3,15
<b>Nivel educativo y situación laboral (2011)</b>				
Población sin estudios	200	19,42	1.470	17,25
Población activa de 16 años o más	710	58,44	5.900	55,74
Población parada 16 años o más	335	47,18	1.945	32,97
Población activa de 16 a 29 años	190	86,36	s.d.	s.d.
Población parada de 16 a 29 años	s.d.	s.d.	s.d.	s.d.
Población ocupada	375	30,86	3.955	37,36
Población ocupada con carácter eventual	0	0,00	15	0,38
Población ocupada no cualificada	70	18,67	770	19,47
<b>Edificación y vivienda (2011)</b>				
Viviendas familiares	645		4.435	
Viviendas principales	535	82,95	4.130	93,12
Viviendas secundarias	0	0,00	s.d.	s.d.
Viviendas vacías	110	17,05	s.d.	s.d.
Viviendas unifamiliares (5)	30	4,65	280	6,31
Viviendas en edificios de vivienda plurifamiliar (6)	615	95,35	4.140	93,35
Viviendas con superficie menor de 30m <sup>2</sup>	0	0,00	0	0,00
Viviendas sin cuarto de aseo con inodoro	0	0,00	15	0,34
Viviendas sin baño o ducha	25	4,67	35	0,79
Viviendas en edificios en estado ruinoso, malo o deficiente	25	3,88	325	7,33
Viviendas en edificios anteriores a 1940	0	0,00	0	0,00
Viviendas en edificios de 4 o más plantas	160	24,81	1.715	38,67
Viv. ppls. en edificios de 4 plantas o más sin ascensor	s.d.	s.d.	s.d.	s.d.
Viviendas principales con calefacción individual	350	65,42	2.765	66,95
Viviendas principales con calefacción colectiva	s.d.	s.d.	s.d.	s.d.
Viviendas principales sin calefacción	s.d.	s.d.	s.d.	s.d.
Superficie media útil por habitante (m <sup>2</sup> )	31,85		26,34	

DATOS SOCIODEMOGRÁFICOS. Sección censal: 2807406008 AEV: 28074001

	Sección censal		AEV	
	Valores absolutos	%	Valores absolutos	%
<b>Población (2011)</b>				
Población total	2.290		10.585	
Población menor de 15 años	370	16,16	1.890	17,86
Población de 16 a 29 años	430	18,78	s.d.	s.d.
Población de 16 años y más	1.920	83,84	8.520	80,49
Población de 75 años y más	0	0,00	315	2,98
Población extranjera	810	35,37	2.185	20,64
Población extranjera menor de 15 años	60	16,22	s.d.	s.d.
<b>Hogares (2011)</b>				
Hogares	850		4.130	
Hogares unipersonales de mayores de 65 años	75	8,82	340	8,23
Hogares con un adulto y uno o más menores	10	1,18	130	3,15
<b>Nivel educativo y situación laboral (2011)</b>				
Población sin estudios	265	13,80	1.470	17,25
Población activa de 16 años o más	1.465	63,97	5.900	55,74
Población parada 16 años o más	440	30,03	1.945	32,97
Población activa de 16 a 29 años	380	88,37	s.d.	s.d.
Población parada de 16 a 29 años	75	19,74	s.d.	s.d.
Población ocupada	1.025	44,76	3.955	37,36
Población ocupada con carácter eventual	5	0,49	15	0,38
Población ocupada no cualificada	420	40,98	770	19,47
<b>Edificación y vivienda (2011)</b>				
Viviendas familiares	930		4.435	
Viviendas principales	850	91,40	4.130	93,12
Viviendas secundarias	0	0,00	s.d.	s.d.
Viviendas vacías	80	8,60	s.d.	s.d.
Viviendas unifamiliares (5)	210	22,58	280	6,31
Viviendas en edificios de vivienda plurifamiliar (6)	720	77,42	4.140	93,35
Viviendas con superficie menor de 30m <sup>2</sup>	0	0,00	0	0,00
Viviendas sin cuarto de aseo con inodoro	15	1,76	15	0,34
Viviendas sin baño o ducha	0	0,00	35	0,79
Viviendas en edificios en estado ruinoso, malo o deficiente	260	27,96	325	7,33
Viviendas en edificios anteriores a 1940	0	0,00	0	0,00
Viviendas en edificios de 4 o más plantas	190	20,43	1.715	38,67
Viv. ppls. en edificios de 4 plantas o más sin ascensor	s.d.	s.d.	s.d.	s.d.
Viviendas principales con calefacción individual	650	76,47	2.765	66,95
Viviendas principales con calefacción colectiva	s.d.	s.d.	s.d.	s.d.
Viviendas principales sin calefacción	s.d.	s.d.	s.d.	s.d.
Superficie media útil por habitante (m <sup>2</sup> )	24,37		26,34	



INDICADORES DE VULNERABILIDAD AEV: 28074001

	AEV	Municipio	Comunidad Autónoma	España
<b>Vulnerabilidad sociodemográfica</b>				
% de población de 75 años y más años	2,98	6,15	7,44	8,71
% de hogares unipersonales de mayores de 65 años	8,23	7,44	8,84	9,45
% de hogares con un adulto y uno o más menores	3,15	4,48	4,89	4,83
% de población extranjera (7)	20,64	11,96	14,77	11,26
% de población extranjera menor de 15 años (8)	s.d.	12,91	12,91	12,30
<b>Vulnerabilidad socioeconómica</b>				
% de población en paro (IBVU)	32,97	25,58	23,12	29,64
% de población juvenil en paro (9)	s.d.	36,45	36,52	44,81
% de ocupados eventuales	0,38	0,35	16,03	19,35
% de ocupados no cualificados	19,47	11,93	9,92	11,03
% de población sin estudios (IBVU)	17,25	13,21	7,69	10,92
<b>Vulnerabilidad residencial</b>				
% de viviendas con una superficie menor de 30 m <sup>2</sup>	0,00	0,30	0,60	0,28
Superficie media útil por habitante (m <sup>2</sup> )	26,34	46,36	48,36	51,82
% de viviendas sin cuarto de aseo con inodoro	0,34	0,40	0,40	0,41
% de viviendas sin baño o ducha	0,79	0,23	0,40	0,37
% de viviendas en estado ruinoso, malo o deficiente (IBVU)	7,33	5,62	4,40	6,99
% de viviendas en edificios anteriores a 1940	0,00	0,00	7,73	13,20
% de viv. ppales. en edificios de 4 o más plantas sin ascensor	s.d.	12,23	27,24	25,50
% de viviendas principales sin calefacción	s.d.	35,95	12,41	43,14

## Definiciones y Síntesis Metodológica

ESTE CATÁLOGO REFERIDO A 2011 SÓLO IDENTIFICA ÁREAS ESTADÍSTICAS VULNERABLES (AEV), NO BARRIOS VULNERABLES

### ÁREA ESTADÍSTICA VULNERABLE (AEV):

Agrupación de secciones censales colindantes y de cierta homogeneidad urbanística, de entre 3.500 y 15.000 habitantes en las que, al menos, uno de los tres Indicadores Básicos de Vulnerabilidad Urbana (IBVU Estudios, IBVU Vivienda o IBVU Paro) del conjunto supera el valor establecido como referencia de vulnerabilidad.

- IBVU Estudios: Porcentaje de población analfabeta y sin estudios de 16 años o más, sobre el total de población de 16 años o más. Valor de referencia de vulnerabilidad (2011): 16,38%.

- IBVU Vivienda: Porcentaje de viviendas familiares (principales, secundarias, vacías) en edificios en estado ruinoso, malo o deficiente, sobre el total de viviendas familiares (principales, secundarias, vacías). Valor de referencia de vulnerabilidad (2011): 17,50 %.

- IBVU Paro: Porcentaje de la población de 16 años o más en situación de paro, respecto al total de población activa de 16 años o más. Valor de referencia de vulnerabilidad (2011): 42,33 %.

Las Áreas Estadísticas Vulnerables (AEV) son el resultado de un análisis detallado de los tres Indicadores Básicos de Vulnerabilidad Urbana (IBVU) sobre las secciones censales, realizado en gabinete, teniendo en cuenta el soporte urbano real, y por tanto definiendo continuidades, delimitando barreras y realizando, dentro de lo que permite la fotografía aérea, un primer análisis de la homogeneidad morfológica de los espacios.

### BARRIO VULNERABLE (BV) (Sólo 2001):

Se entiende por Barrio Vulnerable (BV) un conjunto urbano de cierta homogeneidad y continuidad urbanística, delimitado partiendo siempre de un Área Estadística Vulnerable (AEV), pero perfilando esta delimitación estadística en base a los 3 IBVU mencionados desde el punto de vista urbanístico, buscando por tanto una mayor correspondencia con los tejidos morfológicos de las ciudades. La delimitación de Barrios Vulnerables se realizó sólo en el Catálogo de 2001, partiendo de las Áreas Estadísticas Vulnerables previamente identificadas en 2001, perfilando su delimitación con trabajo de campo y la información aportada por los técnicos municipales contactados en cada Ayuntamiento, quedando definida la delimitación de cada BV en función de estos datos. El Catálogo de 2001 incluía, para cada uno de estos BV una "Descripción Urbanística", que trataba de reflejar su realidad actual tanto urbana como social.

El presente Catálogo de 2011 sólo contempla la delimitación de AEV de 2011, sin que se haya realizado la delimitación de BV ni las correspondientes fichas de "Descripción Urbanística" de 2011. No obstante, y para comparar la evolución de los BV identificados en 2001, en la ficha de cada AEV de 2011 se recoge la delimitación de BV de 2001, si hubiera coincidencia aproximada.

### SÍNTESIS METODOLÓGICA (2011):

El cuerpo de estudio del Catálogo de Barrios Vulnerables de 2011 sigue el criterio establecido en los Catálogos anteriores: centrándose en los municipios mayores de 50.000 habitantes y capitales de provincia. De este modo, el ámbito de análisis del Catálogo de 2011 cuenta con un total de 147 ciudades, 8 más que en el Catálogo de 2001 y 30 más que en el Catálogo de 1991.

Los trabajos del Catálogo de 2011, siguen la misma metodología que los de 1991, 2001, y 2006, con la única particularidad de que sólo identifican las Áreas Estadísticas Vulnerables, sin realizar el análisis urbanístico detallado que permitía identificar a partir de ellas los Barrios Vulnerables.

Para su desarrollo se ha partido del análisis de la evolución de los Barrios Vulnerables identificados en 2001, viendo primero si seguían o no siendo vulnerables en el año 2011. Posteriormente, se han identificado las nuevas Áreas Estadísticas Vulnerables no coincidentes con Barrios Vulnerables identificados en el Catálogo de 2001, incluyendo también las ciudades que no contaban con Barrios Vulnerables en 2001.

Una vez identificadas las secciones censales que, en cada una de las fechas de estudio, superan los umbrales de referencia (para uno o varios de los 3 Indicadores Básicos de Vulnerabilidad Urbana IBVU), se procede a agrupar estas secciones en Áreas Estadísticas Vulnerables (AEV).

La metodología detallada completa puede consultarse en:

[http://www.fomento.gob.es/MFOM.BarriosVulnerables/static/adjunto/Sintesis\\_metodologica\\_general\\_catalogo\\_bbv.pdf](http://www.fomento.gob.es/MFOM.BarriosVulnerables/static/adjunto/Sintesis_metodologica_general_catalogo_bbv.pdf)

### NOTAS:

- (5) Viviendas Unifamiliares: Número de viviendas en edificios con uso predominantemente residencial que sólo tienen una vivienda.
- (6) Viviendas en edificios de Vivienda Plurifamiliar: Número de viviendas en edificios con uso predominantemente residencial que tienen más un inmueble. (El Censo de 2011 define Inmueble como: Unidad operativa usada en el cuaderno de recorrido del agente censal, que corresponde, según su uso, a una vivienda o un local. Cada inmueble se corresponde con una combinación diferente de los valores de planta y puerta).
- (7) Porcentaje de Población Extranjera: Porcentaje de personas de nacionalidad extranjera, respecto al total de población. (%)
- (8) Porcentaje de Población Extranjera menor de 15 años: Porcentaje de menores de 15 años de edad con nacionalidad extranjera, respecto al total de población menor de 15 años. (%)
- (9) Porcentaje de Población juvenil en paro: Porcentaje de la población de 16 a 29 años en situación de paro respecto al total de población activa de 16 a 29 años. (%)