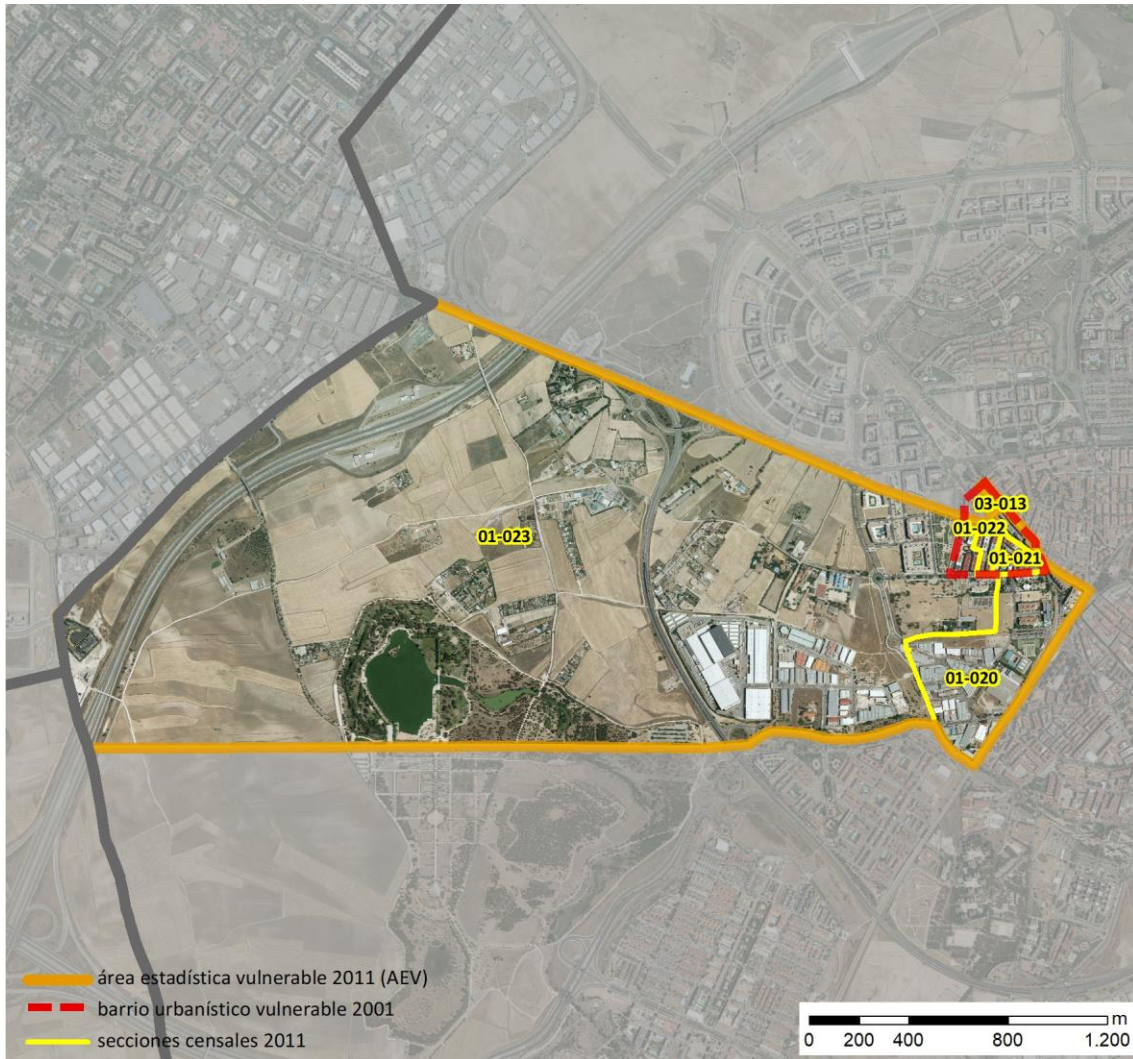


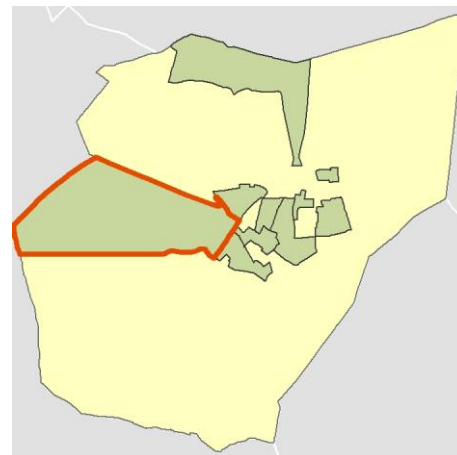
Ficha AEV (Área Estadística Vulnerable): 28074003



Localización en detalle del AEV

Datos básicos

Población del AEV	4.625
Viviendas	1.945
Densidad población (pob/Km ²)	929,37
Densidad vivienda (Viv/Ha)	3,91
Superficie (Ha)	497,65
Nº de secciones censales del AEV	5



Localización del AEV dentro del término municipal

Indicadores básicos de vulnerabilidad (IBVU)

	Valor del AEV	Valor de referencia de vulnerabilidad ⁽¹⁾
IBVU Estudios ⁽²⁾	19,74 %	16,38 %
IBVU Viviendas ⁽³⁾	1,03 %	17,50 %
IBVU Paro ⁽⁴⁾	s.d. %	42,33 %

(1) Valor que se ha tomado como referencia de vulnerabilidad para cada IBVU.

(2) IBVU Estudios: Porcentaje de población analfabeta y sin estudios de 16 años o más, sobre el total de población de 16 años o más.

(3) IBVU Vivienda: Porcentaje de viviendas familiares en edificios en estado ruinoso, malo o deficiente, sobre el total de viviendas familiares.

(4) IBVU Paro: Porcentaje de la población de 16 años o más en situación de paro, respecto al total de población activa de 16 años o más.

DATOS SOCIODEMOGRÁFICOS. Sección censal: 2807401020 AEV: 28074003

	Sección censal		AEV	
	Valores absolutos	%	Valores absolutos	%
Población (2011)				
Población total	1.245		4.625	
Población menor de 15 años	215	17,27	310	6,70
Población de 16 a 29 años	165	13,25	740	16,00
Población de 16 años y más	1.030	82,73	3.850	83,24
Población de 75 años y más	0	0,00	175	3,78
Población extranjera	15	1,20	s.d.	s.d.
Población extranjera menor de 15 años	s.d.	s.d.	s.d.	s.d.
Hogares (2011)				
Hogares	435		1.645	
Hogares unipersonales de mayores de 65 años	45	10,34	145	8,81
Hogares con un adulto y uno o más menores	15	3,45	60	3,65
Nivel educativo y situación laboral (2011)				
Población sin estudios	140	13,59	760	19,74
Población activa de 16 años o más	645	51,81	2.110	45,62
Población parada 16 años o más	100	15,50	s.d.	s.d.
Población activa de 16 a 29 años	100	60,61	s.d.	s.d.
Población parada de 16 a 29 años	35	35,00	s.d.	s.d.
Población ocupada	545	43,78	s.d.	s.d.
Población ocupada con carácter eventual	0	0,00	s.d.	s.d.
Población ocupada no cualificada	0	0,00	s.d.	s.d.
Edificación y vivienda (2011)				
Viviendas familiares	450		1.945	
Viviendas principales	435	96,67	1.645	84,58
Viviendas secundarias	15	3,33	s.d.	s.d.
Viviendas vacías	0	0,00	s.d.	s.d.
Viviendas unifamiliares (5)	0	0,00	40	2,06
Viviendas en edificios de vivienda plurifamiliar (6)	450	100,00	1.905	97,94
Viviendas con superficie menor de 30m ²	0	0,00	0	0,00
Viviendas sin cuarto de aseo con inodoro	0	0,00	15	0,77
Viviendas sin baño o ducha	0	0,00	15	0,77
Viviendas en edificios en estado ruinoso, malo o deficiente	0	0,00	20	1,03
Viviendas en edificios anteriores a 1940	0	0,00	0	0,00
Viviendas en edificios de 4 o más plantas	450	100,00	1.765	90,75
Viv. ppls. en edificios de 4 plantas o más sin ascensor	25	5,75	s.d.	s.d.
Viviendas principales con calefacción individual	375	86,21	1.240	75,38
Viviendas principales con calefacción colectiva	s.d.	s.d.	s.d.	s.d.
Viviendas principales sin calefacción	s.d.	s.d.	s.d.	s.d.
Superficie media útil por habitante (m ²)	32,53		28,60	

DATOS SOCIODEMOGRÁFICOS. Sección censal: 2807401021 AEV: 28074003

	Sección censal		AEV	
	Valores absolutos	%	Valores absolutos	%
Población (2011)				
Población total	640		4.625	
Población menor de 15 años	0	0,00	310	6,70
Población de 16 a 29 años	100	15,63	740	16,00
Población de 16 años y más	575	89,84	3.850	83,24
Población de 75 años y más	0	0,00	175	3,78
Población extranjera	s.d.	s.d.	s.d.	s.d.
Población extranjera menor de 15 años	s.d.	s.d.	s.d.	s.d.
Hogares (2011)				
Hogares	250		1.645	
Hogares unipersonales de mayores de 65 años	35	14,00	145	8,81
Hogares con un adulto y uno o más menores	15	6,00	60	3,65
Nivel educativo y situación laboral (2011)				
Población sin estudios	155	26,96	760	19,74
Población activa de 16 años o más	275	42,97	2.110	45,62
Población parada 16 años o más	65	23,64	s.d.	s.d.
Población activa de 16 a 29 años	75	75,00	s.d.	s.d.
Población parada de 16 a 29 años	s.d.	s.d.	s.d.	s.d.
Población ocupada	210	32,81	s.d.	s.d.
Población ocupada con carácter eventual	15	7,14	s.d.	s.d.
Población ocupada no cualificada	35	16,67	s.d.	s.d.
Edificación y vivienda (2011)				
Viviendas familiares	345		1.945	
Viviendas principales	250	72,46	1.645	84,58
Viviendas secundarias	s.d.	s.d.	s.d.	s.d.
Viviendas vacías	s.d.	s.d.	s.d.	s.d.
Viviendas unifamiliares (5)	40	11,59	40	2,06
Viviendas en edificios de vivienda plurifamiliar (6)	305	88,41	1.905	97,94
Viviendas con superficie menor de 30m ²	0	0,00	0	0,00
Viviendas sin cuarto de aseo con inodoro	0	0,00	15	0,77
Viviendas sin baño o ducha	0	0,00	15	0,77
Viviendas en edificios en estado ruinoso, malo o deficiente	20	5,80	20	1,03
Viviendas en edificios anteriores a 1940	0	0,00	0	0,00
Viviendas en edificios de 4 o más plantas	280	81,16	1.765	90,75
Viv. ppls. en edificios de 4 plantas o más sin ascensor	s.d.	s.d.	s.d.	s.d.
Viviendas principales con calefacción individual	215	86,00	1.240	75,38
Viviendas principales con calefacción colectiva	s.d.	s.d.	s.d.	s.d.
Viviendas principales sin calefacción	s.d.	s.d.	s.d.	s.d.
Superficie media útil por habitante (m ²)	35,04		28,60	

DATOS SOCIODEMOGRÁFICOS. Sección censal: 2807401022 AEV: 28074003

Población (2011)	Sección censal		AEV	
	Valores absolutos	%	Valores absolutos	%
Población total	560		4.625	
Población menor de 15 años	0	0,00	310	6,70
Población de 16 a 29 años	65	11,61	740	16,00
Población de 16 años y más	525	93,75	3.850	83,24
Población de 75 años y más	0	0,00	175	3,78
Población extranjera	20	3,57	s.d.	s.d.
Población extranjera menor de 15 años	s.d.	s.d.	s.d.	s.d.
Hogares (2011)				
Hogares	265		1.645	
Hogares unipersonales de mayores de 65 años	25	9,43	145	8,81
Hogares con un adulto y uno o más menores	0	0,00	60	3,65
Nivel educativo y situación laboral (2011)				
Población sin estudios	140	26,67	760	19,74
Población activa de 16 años o más	260	46,43	2.110	45,62
Población parada 16 años o más	s.d.	s.d.	s.d.	s.d.
Población activa de 16 a 29 años	s.d.	s.d.	s.d.	s.d.
Población parada de 16 a 29 años	s.d.	s.d.	s.d.	s.d.
Población ocupada	s.d.	s.d.	s.d.	s.d.
Población ocupada con carácter eventual	s.d.	s.d.	s.d.	s.d.
Población ocupada no cualificada	s.d.	s.d.	s.d.	s.d.
Edificación y vivienda (2011)				
Viviendas familiares	325		1.945	
Viviendas principales	265	81,54	1.645	84,58
Viviendas secundarias	s.d.	s.d.	s.d.	s.d.
Viviendas vacías	s.d.	s.d.	s.d.	s.d.
Viviendas unifamiliares (5)	0	0,00	40	2,06
Viviendas en edificios de vivienda plurifamiliar (6)	325	100,00	1.905	97,94
Viviendas con superficie menor de 30m ²	0	0,00	0	0,00
Viviendas sin cuarto de aseo con inodoro	0	0,00	15	0,77
Viviendas sin baño o ducha	0	0,00	15	0,77
Viviendas en edificios en estado ruinoso, malo o deficiente	0	0,00	20	1,03
Viviendas en edificios anteriores a 1940	0	0,00	0	0,00
Viviendas en edificios de 4 o más plantas	325	100,00	1.765	90,75
Viv. ppls. en edificios de 4 plantas o más sin ascensor	s.d.	s.d.	s.d.	s.d.
Viviendas principales con calefacción individual	165	62,26	1.240	75,38
Viviendas principales con calefacción colectiva	s.d.	s.d.	s.d.	s.d.
Viviendas principales sin calefacción	s.d.	s.d.	s.d.	s.d.
Superficie media útil por habitante (m ²)	34,82		28,60	

DATOS SOCIODEMOGRÁFICOS. Sección censal: 2807401023 AEV: 28074003

	Sección censal		AEV	
	Valores absolutos	%	Valores absolutos	%
Población (2011)				
Población total	755		4.625	
Población menor de 15 años	95	12,58	310	6,70
Población de 16 a 29 años	135	17,88	740	16,00
Población de 16 años y más	660	87,42	3.850	83,24
Población de 75 años y más	100	13,25	175	3,78
Población extranjera	10	1,32	s.d.	s.d.
Población extranjera menor de 15 años	s.d.	s.d.	s.d.	s.d.
Hogares (2011)				
Hogares	270		1.645	
Hogares unipersonales de mayores de 65 años	15	5,56	145	8,81
Hogares con un adulto y uno o más menores	30	11,11	60	3,65
Nivel educativo y situación laboral (2011)				
Población sin estudios	190	28,79	760	19,74
Población activa de 16 años o más	300	39,74	2.110	45,62
Población parada 16 años o más	85	28,33	s.d.	s.d.
Población activa de 16 a 29 años	110	81,48	s.d.	s.d.
Población parada de 16 a 29 años	s.d.	s.d.	s.d.	s.d.
Población ocupada	215	28,48	s.d.	s.d.
Población ocupada con carácter eventual	5	2,33	s.d.	s.d.
Población ocupada no cualificada	50	23,26	s.d.	s.d.
Edificación y vivienda (2011)				
Viviendas familiares	285		1.945	
Viviendas principales	270	94,74	1.645	84,58
Viviendas secundarias	s.d.	s.d.	s.d.	s.d.
Viviendas vacías	s.d.	s.d.	s.d.	s.d.
Viviendas unifamiliares (5)	0	0,00	40	2,06
Viviendas en edificios de vivienda plurifamiliar (6)	285	100,00	1.905	97,94
Viviendas con superficie menor de 30m ²	0	0,00	0	0,00
Viviendas sin cuarto de aseo con inodoro	0	0,00	15	0,77
Viviendas sin baño o ducha	0	0,00	15	0,77
Viviendas en edificios en estado ruinoso, malo o deficiente	0	0,00	20	1,03
Viviendas en edificios anteriores a 1940	0	0,00	0	0,00
Viviendas en edificios de 4 o más plantas	285	100,00	1.765	90,75
Viv. ppls. en edificios de 4 plantas o más sin ascensor	s.d.	s.d.	s.d.	s.d.
Viviendas principales con calefacción individual	185	68,52	1.240	75,38
Viviendas principales con calefacción colectiva	s.d.	s.d.	s.d.	s.d.
Viviendas principales sin calefacción	s.d.	s.d.	s.d.	s.d.
Superficie media útil por habitante (m ²)	22,65		28,60	

DATOS SOCIODEMOGRÁFICOS. Sección censal: 2807403013

AEV: 28074003

	Sección censal		AEV	
	Valores absolutos	%	Valores absolutos	%
Población (2011)				
Población total	1.425		4.625	
Población menor de 15 años	0	0,00	310	6,70
Población de 16 a 29 años	275	19,30	740	16,00
Población de 16 años y más	1.060	74,39	3.850	83,24
Población de 75 años y más	75	5,26	175	3,78
Población extranjera	660	46,32	s.d.	s.d.
Población extranjera menor de 15 años	s.d.	s.d.	s.d.	s.d.
Hogares (2011)				
Hogares	425		1.645	
Hogares unipersonales de mayores de 65 años	25	5,88	145	8,81
Hogares con un adulto y uno o más menores	0	0,00	60	3,65
Nivel educativo y situación laboral (2011)				
Población sin estudios	135	12,74	760	19,74
Población activa de 16 años o más	630	44,21	2.110	45,62
Población parada 16 años o más	230	36,51	s.d.	s.d.
Población activa de 16 a 29 años	s.d.	s.d.	s.d.	s.d.
Población parada de 16 a 29 años	s.d.	s.d.	s.d.	s.d.
Población ocupada	400	28,07	s.d.	s.d.
Población ocupada con carácter eventual	0	0,00	s.d.	s.d.
Población ocupada no cualificada	50	12,50	s.d.	s.d.
Edificación y vivienda (2011)				
Viviendas familiares	540		1.945	
Viviendas principales	425	78,70	1.645	84,58
Viviendas secundarias	s.d.	s.d.	s.d.	s.d.
Viviendas vacías	s.d.	s.d.	s.d.	s.d.
Viviendas unifamiliares (5)	0	0,00	40	2,06
Viviendas en edificios de vivienda plurifamiliar (6)	540	100,00	1.905	97,94
Viviendas con superficie menor de 30m ²	0	0,00	0	0,00
Viviendas sin cuarto de aseo con inodoro	15	3,53	15	0,77
Viviendas sin baño o ducha	15	3,53	15	0,77
Viviendas en edificios en estado ruinoso, malo o deficiente	0	0,00	20	1,03
Viviendas en edificios anteriores a 1940	0	0,00	0	0,00
Viviendas en edificios de 4 o más plantas	425	78,70	1.765	90,75
Viv. ppls. en edificios de 4 plantas o más sin ascensor	s.d.	s.d.	s.d.	s.d.
Viviendas principales con calefacción individual	300	70,59	1.240	75,38
Viviendas principales con calefacción colectiva	s.d.	s.d.	s.d.	s.d.
Viviendas principales sin calefacción	s.d.	s.d.	s.d.	s.d.
Superficie media útil por habitante (m ²)	24,63		28,60	

INDICADORES DE VULNERABILIDAD AEV: 28074003

	AEV	Municipio	Comunidad Autónoma	España
Vulnerabilidad sociodemográfica				
% de población de 75 años y más años	3,78	6,15	7,44	8,71
% de hogares unipersonales de mayores de 65 años	8,81	7,44	8,84	9,45
% de hogares con un adulto y uno o más menores	3,65	4,48	4,89	4,83
% de población extranjera (7)	s.d.	11,96	14,77	11,26
% de población extranjera menor de 15 años (8)	s.d.	12,91	12,91	12,30
Vulnerabilidad socioeconómica				
% de población en paro (IBVU)	s.d.	25,58	23,12	29,64
% de población juvenil en paro (9)	s.d.	36,45	36,52	44,81
% de ocupados eventuales	s.d.	0,35	16,03	19,35
% de ocupados no cualificados	s.d.	11,93	9,92	11,03
% de población sin estudios (IBVU)	19,74	13,21	7,69	10,92
Vulnerabilidad residencial				
% de viviendas con una superficie menor de 30 m ²	0,00	0,30	0,60	0,28
Superficie media útil por habitante (m ²)	28,60	46,36	48,36	51,82
% de viviendas sin cuarto de aseo con inodoro	0,77	0,40	0,40	0,41
% de viviendas sin baño o ducha	0,77	0,23	0,40	0,37
% de viviendas en estado ruinoso, malo o deficiente (IBVU)	1,03	5,62	4,40	6,99
% de viviendas en edificios anteriores a 1940	0,00	0,00	7,73	13,20
% de viv. ppales. en edificios de 4 o más plantas sin ascensor	s.d.	12,23	27,24	25,50
% de viviendas principales sin calefacción	s.d.	35,95	12,41	43,14

Definiciones y Síntesis Metodológica

ESTE CATÁLOGO REFERIDO A 2011 SÓLO IDENTIFICA ÁREAS ESTADÍSTICAS VULNERABLES (AEV), NO BARRIOS VULNERABLES

ÁREA ESTADÍSTICA VULNERABLE (AEV):

Agrupación de secciones censales colindantes y de cierta homogeneidad urbanística, de entre 3.500 y 15.000 habitantes en las que, al menos, uno de los tres Indicadores Básicos de Vulnerabilidad Urbana (IBVU Estudios, IBVU Vivienda o IBVU Paro) del conjunto supera el valor establecido como referencia de vulnerabilidad.

- IBVU Estudios: Porcentaje de población analfabeta y sin estudios de 16 años o más, sobre el total de población de 16 años o más. Valor de referencia de vulnerabilidad (2011): 16,38%.

- IBVU Vivienda: Porcentaje de viviendas familiares (principales, secundarias, vacías) en edificios en estado ruinoso, malo o deficiente, sobre el total de viviendas familiares (principales, secundarias, vacías). Valor de referencia de vulnerabilidad (2011): 17,50 %.

- IBVU Paro: Porcentaje de la población de 16 años o más en situación de paro, respecto al total de población activa de 16 años o más. Valor de referencia de vulnerabilidad (2011): 42,33 %.

Las Áreas Estadísticas Vulnerables (AEV) son el resultado de un análisis detallado de los tres Indicadores Básicos de Vulnerabilidad Urbana (IBVU) sobre las secciones censales, realizado en gabinete, teniendo en cuenta el soporte urbano real, y por tanto definiendo continuidades, delimitando barreras y realizando, dentro de lo que permite la fotografía aérea, un primer análisis de la homogeneidad morfológica de los espacios.

BARRIO VULNERABLE (BV) (Sólo 2001):

Se entiende por Barrio Vulnerable (BV) un conjunto urbano de cierta homogeneidad y continuidad urbanística, delimitado partiendo siempre de un Área Estadística Vulnerable (AEV), pero perfilando esta delimitación estadística en base a los 3 IBVU mencionados desde el punto de vista urbanístico, buscando por tanto una mayor correspondencia con los tejidos morfológicos de las ciudades. La delimitación de Barrios Vulnerables se realizó sólo en el Catálogo de 2001, partiendo de las Áreas Estadísticas Vulnerables previamente identificadas en 2001, perfilando su delimitación con trabajo de campo y la información aportada por los técnicos municipales contactados en cada Ayuntamiento, quedando definida la delimitación de cada BV en función de estos datos. El Catálogo de 2001 incluía, para cada uno de estos BV una "Descripción Urbanística", que trataba de reflejar su realidad actual tanto urbana como social.

El presente Catálogo de 2011 sólo contempla la delimitación de AEV de 2011, sin que se haya realizado la delimitación de BV ni las correspondientes fichas de "Descripción Urbanística" de 2011. No obstante, y para comparar la evolución de los BV identificados en 2001, en la ficha de cada AEV de 2011 se recoge la delimitación de BV de 2001, si hubiera coincidencia aproximada.

SÍNTESIS METODOLÓGICA (2011):

El cuerpo de estudio del Catálogo de Barrios Vulnerables de 2011 sigue el criterio establecido en los Catálogos anteriores: centrándose en los municipios mayores de 50.000 habitantes y capitales de provincia. De este modo, el ámbito de análisis del Catálogo de 2011 cuenta con un total de 147 ciudades, 8 más que en el Catálogo de 2001 y 30 más que en el Catálogo de 1991.

Los trabajos del Catálogo de 2011, siguen la misma metodología que los de 1991, 2001, y 2006, con la única particularidad de que sólo identifican las Áreas Estadísticas Vulnerables, sin realizar el análisis urbanístico detallado que permitía identificar a partir de ellas los Barrios Vulnerables.

Para su desarrollo se ha partido del análisis de la evolución de los Barrios Vulnerables identificados en 2001, viendo primero si seguían o no siendo vulnerables en el año 2011. Posteriormente, se han identificado las nuevas Áreas Estadísticas Vulnerables no coincidentes con Barrios Vulnerables identificados en el Catálogo de 2001, incluyendo también las ciudades que no contaban con Barrios Vulnerables en 2001.

Una vez identificadas las secciones censales que, en cada una de las fechas de estudio, superan los umbrales de referencia (para uno o varios de los 3 Indicadores Básicos de Vulnerabilidad Urbana IBVU), se procede a agrupar estas secciones en Áreas Estadísticas Vulnerables (AEV).

La metodología detallada completa puede consultarse en:

http://www.fomento.gob.es/MFOM.BarriosVulnerables/static/adjunto/Sintesis_metodologica_general_catalogo_bbv.pdf

NOTAS:

- (5) Viviendas Unifamiliares: Número de viviendas en edificios con uso predominantemente residencial que sólo tienen una vivienda.
- (6) Viviendas en edificios de Vivienda Plurifamiliar: Número de viviendas en edificios con uso predominantemente residencial que tienen más un inmueble. (El Censo de 2011 define Inmueble como: Unidad operativa usada en el cuaderno de recorrido del agente censal, que corresponde, según su uso, a una vivienda o un local. Cada inmueble se corresponde con una combinación diferente de los valores de planta y puerta).
- (7) Porcentaje de Población Extranjera: Porcentaje de personas de nacionalidad extranjera, respecto al total de población. (%)
- (8) Porcentaje de Población Extranjera menor de 15 años: Porcentaje de menores de 15 años de edad con nacionalidad extranjera, respecto al total de población menor de 15 años. (%)
- (9) Porcentaje de Población juvenil en paro: Porcentaje de la población de 16 a 29 años en situación de paro respecto al total de población activa de 16 a 29 años. (%)