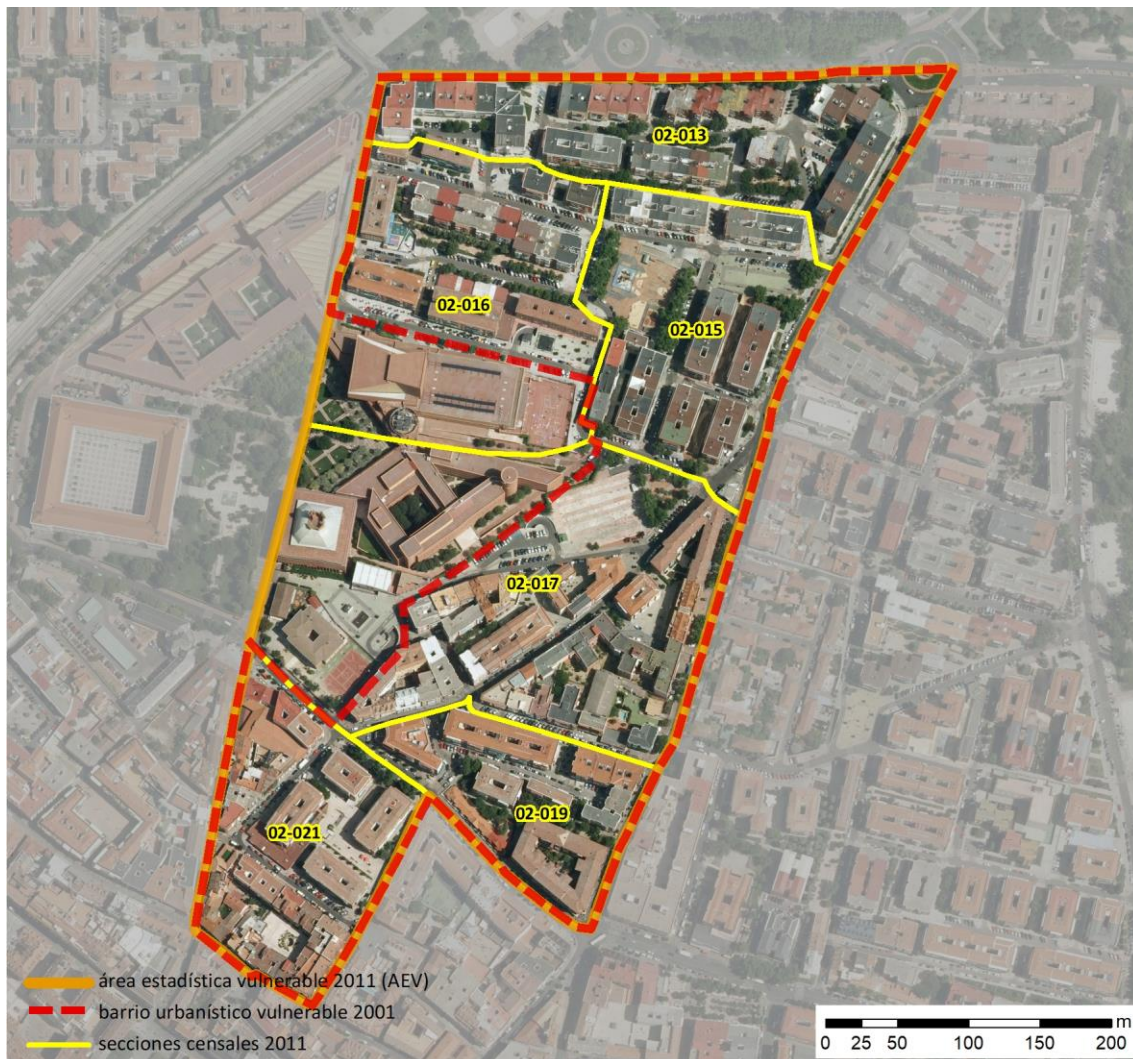


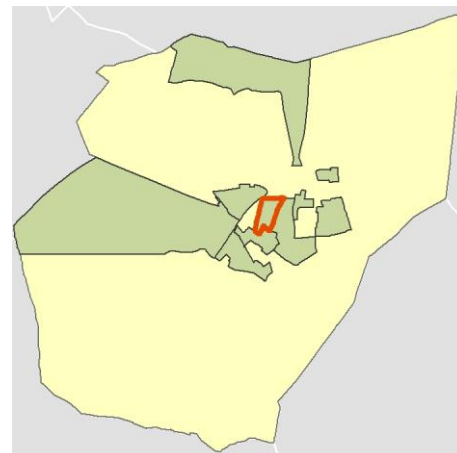
## Ficha AEV (Área Estadística Vulnerable): 28074005



Localización en detalle del AEV

### Datos básicos

Población del AEV	6.455
Viviendas	2.970
Densidad población (pob/Km <sup>2</sup> )	33.459,08
Densidad vivienda (Viv/Ha)	153,95
Superficie (Ha)	19,29
Nº de secciones censales del AEV	6



Localización del AEV dentro del término municipal

### Indicadores básicos de vulnerabilidad (IBVU)

	Valor del AEV	Valor de referencia de vulnerabilidad <sup>(1)</sup>
<b>IBVU Estudios</b> <sup>(2)</sup>	<b>19,74 %</b>	16,38 %
<b>IBVU Viviendas</b> <sup>(3)</sup>	<b>2,19 %</b>	17,50 %
<b>IBVU Paro</b> <sup>(4)</sup>	<b>33,69 %</b>	42,33 %

(1) Valor que se ha tomado como referencia de vulnerabilidad para cada IBVU.

(2) IBVU Estudios: Porcentaje de población analfabeta y sin estudios de 16 años o más, sobre el total de población de 16 años o más.

(3) IBVU Vivienda: Porcentaje de viviendas familiares en edificios en estado ruinoso, malo o deficiente, sobre el total de viviendas familiares.

(4) IBVU Paro: Porcentaje de la población de 16 años o más en situación de paro, respecto al total de población activa de 16 años o más.

DATOS SOCIODEMOGRÁFICOS. Sección censal: 2807402013 AEV: 28074005

Población (2011)	Sección censal		AEV	
	Valores absolutos	%	Valores absolutos	%
Población total	1.805		6.455	
Población menor de 15 años	175	9,70	620	9,60
Población de 16 a 29 años	305	16,90	s.d.	s.d.
Población de 16 años y más	1.635	90,58	5.675	87,92
Población de 75 años y más	245	13,57	885	13,71
Población extranjera	340	18,84	1.190	18,44
Población extranjera menor de 15 años	20	11,43	s.d.	s.d.
<b>Hogares (2011)</b>				
Hogares	785		2.755	
Hogares unipersonales de mayores de 65 años	80	10,19	290	10,53
Hogares con un adulto y uno o más menores	25	3,18	110	3,99
<b>Nivel educativo y situación laboral (2011)</b>				
Población sin estudios	275	16,82	1.120	19,74
Población activa de 16 años o más	965	53,46	3.235	50,12
Población parada 16 años o más	400	41,45	1.090	33,69
Población activa de 16 a 29 años	260	85,25	s.d.	s.d.
Población parada de 16 a 29 años	75	28,85	s.d.	s.d.
Población ocupada	565	31,30	2.145	33,23
Población ocupada con carácter eventual	0	0,00	5	0,23
Población ocupada no cualificada	180	31,86	485	22,61
<b>Edificación y vivienda (2011)</b>				
Viviendas familiares	855		2.970	
Viviendas principales	785	91,81	2.755	92,76
Viviendas secundarias	20	2,34	s.d.	s.d.
Viviendas vacías	55	6,43	s.d.	s.d.
Viviendas unifamiliares (5)	0	0,00	15	0,51
Viviendas en edificios de vivienda plurifamiliar (6)	855	100,00	2.955	99,49
Viviendas con superficie menor de 30m <sup>2</sup>	0	0,00	0	0,00
Viviendas sin cuarto de aseo con inodoro	0	0,00	10	0,34
Viviendas sin baño o ducha	0	0,00	0	0,00
Viviendas en edificios en estado ruinoso, malo o deficiente	0	0,00	65	2,19
Viviendas en edificios anteriores a 1940	0	0,00	0	0,00
Viviendas en edificios de 4 o más plantas	855	100,00	2.890	97,31
Viv. ppls. en edificios de 4 plantas o más sin ascensor	s.d.	s.d.	s.d.	s.d.
Viviendas principales con calefacción individual	380	48,41	1.670	60,62
Viviendas principales con calefacción colectiva	s.d.	s.d.	s.d.	s.d.
Viviendas principales sin calefacción	s.d.	s.d.	s.d.	s.d.
Superficie media útil por habitante (m <sup>2</sup> )	28,42		30,29	

DATOS SOCIODEMOGRÁFICOS. Sección censal: 2807402015 AEV: 28074005

	Sección censal		AEV	
	Valores absolutos	%	Valores absolutos	%
<b>Población (2011)</b>				
Población total	1.190		6.455	
Población menor de 15 años	145	12,18	620	9,60
Población de 16 a 29 años	160	13,45	s.d.	s.d.
Población de 16 años y más	1.045	87,82	5.675	87,92
Población de 75 años y más	80	6,72	885	13,71
Población extranjera	285	23,95	1.190	18,44
Población extranjera menor de 15 años	80	55,17	s.d.	s.d.
<b>Hogares (2011)</b>				
Hogares	500		2.755	
Hogares unipersonales de mayores de 65 años	60	12,00	290	10,53
Hogares con un adulto y uno o más menores	25	5,00	110	3,99
<b>Nivel educativo y situación laboral (2011)</b>				
Población sin estudios	250	23,92	1.120	19,74
Población activa de 16 años o más	570	47,90	3.235	50,12
Población parada 16 años o más	200	35,09	1.090	33,69
Población activa de 16 a 29 años	80	50,00	s.d.	s.d.
Población parada de 16 a 29 años	s.d.	s.d.	s.d.	s.d.
Población ocupada	370	31,09	2.145	33,23
Población ocupada con carácter eventual	5	1,35	5	0,23
Población ocupada no cualificada	100	27,03	485	22,61
<b>Edificación y vivienda (2011)</b>				
Viviendas familiares	590		2.970	
Viviendas principales	500	84,75	2.755	92,76
Viviendas secundarias	0	0,00	s.d.	s.d.
Viviendas vacías	90	15,25	s.d.	s.d.
Viviendas unifamiliares (5)	0	0,00	15	0,51
Viviendas en edificios de vivienda plurifamiliar (6)	590	100,00	2.955	99,49
Viviendas con superficie menor de 30m <sup>2</sup>	0	0,00	0	0,00
Viviendas sin cuarto de aseo con inodoro	0	0,00	10	0,34
Viviendas sin baño o ducha	0	0,00	0	0,00
Viviendas en edificios en estado ruinoso, malo o deficiente	0	0,00	65	2,19
Viviendas en edificios anteriores a 1940	0	0,00	0	0,00
Viviendas en edificios de 4 o más plantas	590	100,00	2.890	97,31
Viv. ppls. en edificios de 4 plantas o más sin ascensor	s.d.	s.d.	s.d.	s.d.
Viviendas principales con calefacción individual	240	48,00	1.670	60,62
Viviendas principales con calefacción colectiva	s.d.	s.d.	s.d.	s.d.
Viviendas principales sin calefacción	s.d.	s.d.	s.d.	s.d.
Superficie media útil por habitante (m <sup>2</sup> )	29,75		30,29	

DATOS SOCIODEMOGRÁFICOS. Sección censal: 2807402016 AEV: 28074005

	Sección censal		AEV	
	Valores absolutos	%	Valores absolutos	%
<b>Población (2011)</b>				
Población total	1.050		6.455	
Población menor de 15 años	145	13,81	620	9,60
Población de 16 a 29 años	120	11,43	s.d.	s.d.
Población de 16 años y más	905	86,19	5.675	87,92
Población de 75 años y más	120	11,43	885	13,71
Población extranjera	215	20,48	1.190	18,44
Población extranjera menor de 15 años	45	31,03	s.d.	s.d.
<b>Hogares (2011)</b>				
Hogares	450		2.755	
Hogares unipersonales de mayores de 65 años	0	0,00	290	10,53
Hogares con un adulto y uno o más menores	50	11,11	110	3,99
<b>Nivel educativo y situación laboral (2011)</b>				
Población sin estudios	215	23,76	1.120	19,74
Población activa de 16 años o más	555	52,86	3.235	50,12
Población parada 16 años o más	105	18,92	1.090	33,69
Población activa de 16 a 29 años	85	70,83	s.d.	s.d.
Población parada de 16 a 29 años	0	0,00	s.d.	s.d.
Población ocupada	450	42,86	2.145	33,23
Población ocupada con carácter eventual	0	0,00	5	0,23
Población ocupada no cualificada	95	21,11	485	22,61
<b>Edificación y vivienda (2011)</b>				
Viviendas familiares	465		2.970	
Viviendas principales	450	96,77	2.755	92,76
Viviendas secundarias	0	0,00	s.d.	s.d.
Viviendas vacías	15	3,23	s.d.	s.d.
Viviendas unifamiliares (5)	0	0,00	15	0,51
Viviendas en edificios de vivienda plurifamiliar (6)	465	100,00	2.955	99,49
Viviendas con superficie menor de 30m <sup>2</sup>	0	0,00	0	0,00
Viviendas sin cuarto de aseo con inodoro	0	0,00	10	0,34
Viviendas sin baño o ducha	0	0,00	0	0,00
Viviendas en edificios en estado ruinoso, malo o deficiente	0	0,00	65	2,19
Viviendas en edificios anteriores a 1940	0	0,00	0	0,00
Viviendas en edificios de 4 o más plantas	465	100,00	2.890	97,31
Viv. ppls. en edificios de 4 plantas o más sin ascensor	s.d.	s.d.	s.d.	s.d.
Viviendas principales con calefacción individual	365	81,11	1.670	60,62
Viviendas principales con calefacción colectiva	s.d.	s.d.	s.d.	s.d.
Viviendas principales sin calefacción	s.d.	s.d.	s.d.	s.d.
Superficie media útil por habitante (m <sup>2</sup> )	28,79		30,29	

DATOS SOCIODEMOGRÁFICOS. Sección censal: 2807402017 AEV: 28074005

	Sección censal		AEV	
	Valores absolutos	%	Valores absolutos	%
<b>Población (2011)</b>				
Población total	1.095		6.455	
Población menor de 15 años	155	14,16	620	9,60
Población de 16 a 29 años	135	12,33	s.d.	s.d.
Población de 16 años y más	935	85,39	5.675	87,92
Población de 75 años y más	155	14,16	885	13,71
Población extranjera	70	6,39	1.190	18,44
Población extranjera menor de 15 años	s.d.	s.d.	s.d.	s.d.
<b>Hogares (2011)</b>				
Hogares	480		2.755	
Hogares unipersonales de mayores de 65 años	55	11,46	290	10,53
Hogares con un adulto y uno o más menores	10	2,08	110	3,99
<b>Nivel educativo y situación laboral (2011)</b>				
Población sin estudios	110	11,70	1.120	19,74
Población activa de 16 años o más	545	49,77	3.235	50,12
Población parada 16 años o más	120	22,02	1.090	33,69
Población activa de 16 a 29 años	90	66,67	s.d.	s.d.
Población parada de 16 a 29 años	s.d.	s.d.	s.d.	s.d.
Población ocupada	425	38,81	2.145	33,23
Población ocupada con carácter eventual	0	0,00	5	0,23
Población ocupada no cualificada	65	15,29	485	22,61
<b>Edificación y vivienda (2011)</b>				
Viviendas familiares	480		2.970	
Viviendas principales	480	100,00	2.755	92,76
Viviendas secundarias	0	0,00	s.d.	s.d.
Viviendas vacías	0	0,00	s.d.	s.d.
Viviendas unifamiliares (5)	0	0,00	15	0,51
Viviendas en edificios de vivienda plurifamiliar (6)	480	100,00	2.955	99,49
Viviendas con superficie menor de 30m <sup>2</sup>	0	0,00	0	0,00
Viviendas sin cuarto de aseo con inodoro	0	0,00	10	0,34
Viviendas sin baño o ducha	0	0,00	0	0,00
Viviendas en edificios en estado ruinoso, malo o deficiente	0	0,00	65	2,19
Viviendas en edificios anteriores a 1940	0	0,00	0	0,00
Viviendas en edificios de 4 o más plantas	465	96,88	2.890	97,31
Viv. ppls. en edificios de 4 plantas o más sin ascensor	s.d.	s.d.	s.d.	s.d.
Viviendas principales con calefacción individual	370	77,08	1.670	60,62
Viviendas principales con calefacción colectiva	s.d.	s.d.	s.d.	s.d.
Viviendas principales sin calefacción	s.d.	s.d.	s.d.	s.d.
Superficie media útil por habitante (m <sup>2</sup> )	30,68		30,29	

DATOS SOCIODEMOGRÁFICOS. Sección censal: 2807402019 AEV: 28074005

	Sección censal		AEV	
	Valores absolutos	%	Valores absolutos	%
<b>Población (2011)</b>				
Población total	655		6.455	
Población menor de 15 años	0	0,00	620	9,60
Población de 16 a 29 años	85	12,98	s.d.	s.d.
Población de 16 años y más	595	90,84	5.675	87,92
Población de 75 años y más	125	19,08	885	13,71
Población extranjera	250	38,17	1.190	18,44
Población extranjera menor de 15 años	s.d.	s.d.	s.d.	s.d.
<b>Hogares (2011)</b>				
Hogares	275		2.755	
Hogares unipersonales de mayores de 65 años	40	14,55	290	10,53
Hogares con un adulto y uno o más menores	0	0,00	110	3,99
<b>Nivel educativo y situación laboral (2011)</b>				
Población sin estudios	120	20,00	1.120	19,74
Población activa de 16 años o más	345	52,67	3.235	50,12
Población parada 16 años o más	190	55,07	1.090	33,69
Población activa de 16 a 29 años	85	100,00	s.d.	s.d.
Población parada de 16 a 29 años	15	17,65	s.d.	s.d.
Población ocupada	155	23,66	2.145	33,23
Población ocupada con carácter eventual	0	0,00	5	0,23
Población ocupada no cualificada	35	22,58	485	22,61
<b>Edificación y vivienda (2011)</b>				
Viviendas familiares	295		2.970	
Viviendas principales	275	93,22	2.755	92,76
Viviendas secundarias	s.d.	s.d.	s.d.	s.d.
Viviendas vacías	s.d.	s.d.	s.d.	s.d.
Viviendas unifamiliares (5)	15	5,08	15	0,51
Viviendas en edificios de vivienda plurifamiliar (6)	280	94,92	2.955	99,49
Viviendas con superficie menor de 30m <sup>2</sup>	0	0,00	0	0,00
Viviendas sin cuarto de aseo con inodoro	10	3,64	10	0,34
Viviendas sin baño o ducha	0	0,00	0	0,00
Viviendas en edificios en estado ruinoso, malo o deficiente	65	22,03	65	2,19
Viviendas en edificios anteriores a 1940	0	0,00	0	0,00
Viviendas en edificios de 4 o más plantas	265	89,83	2.890	97,31
Viv. ppls. en edificios de 4 plantas o más sin ascensor	s.d.	s.d.	s.d.	s.d.
Viviendas principales con calefacción individual	145	52,73	1.670	60,62
Viviendas principales con calefacción colectiva	s.d.	s.d.	s.d.	s.d.
Viviendas principales sin calefacción	s.d.	s.d.	s.d.	s.d.
Superficie media útil por habitante (m <sup>2</sup> )	27,02		30,29	

DATOS SOCIODEMOGRÁFICOS. Sección censal: 2807402021 AEV: 28074005

	Sección censal		AEV	
	Valores absolutos	%	Valores absolutos	%
<b>Población (2011)</b>				
Población total	660		6.455	
Población menor de 15 años	0	0,00	620	9,60
Población de 16 a 29 años	s.d.	s.d.	s.d.	s.d.
Población de 16 años y más	560	84,85	5.675	87,92
Población de 75 años y más	160	24,24	885	13,71
Población extranjera	30	4,55	1.190	18,44
Población extranjera menor de 15 años	s.d.	s.d.	s.d.	s.d.
<b>Hogares (2011)</b>				
Hogares	265		2.755	
Hogares unipersonales de mayores de 65 años	55	20,75	290	10,53
Hogares con un adulto y uno o más menores	0	0,00	110	3,99
<b>Nivel educativo y situación laboral (2011)</b>				
Población sin estudios	150	26,79	1.120	19,74
Población activa de 16 años o más	255	38,64	3.235	50,12
Población parada 16 años o más	75	29,41	1.090	33,69
Población activa de 16 a 29 años	s.d.	s.d.	s.d.	s.d.
Población parada de 16 a 29 años	s.d.	s.d.	s.d.	s.d.
Población ocupada	180	27,27	2.145	33,23
Población ocupada con carácter eventual	0	0,00	5	0,23
Población ocupada no cualificada	10	5,56	485	22,61
<b>Edificación y vivienda (2011)</b>				
Viviendas familiares	285		2.970	
Viviendas principales	265	92,98	2.755	92,76
Viviendas secundarias	s.d.	s.d.	s.d.	s.d.
Viviendas vacías	s.d.	s.d.	s.d.	s.d.
Viviendas unifamiliares (5)	0	0,00	15	0,51
Viviendas en edificios de vivienda plurifamiliar (6)	285	100,00	2.955	99,49
Viviendas con superficie menor de 30m <sup>2</sup>	0	0,00	0	0,00
Viviendas sin cuarto de aseo con inodoro	0	0,00	10	0,34
Viviendas sin baño o ducha	0	0,00	0	0,00
Viviendas en edificios en estado ruinoso, malo o deficiente	0	0,00	65	2,19
Viviendas en edificios anteriores a 1940	0	0,00	0	0,00
Viviendas en edificios de 4 o más plantas	250	87,72	2.890	97,31
Viv. ppls. en edificios de 4 plantas o más sin ascensor	s.d.	s.d.	s.d.	s.d.
Viviendas principales con calefacción individual	170	64,15	1.670	60,62
Viviendas principales con calefacción colectiva	s.d.	s.d.	s.d.	s.d.
Viviendas principales sin calefacción	s.d.	s.d.	s.d.	s.d.
Superficie media útil por habitante (m <sup>2</sup> )	34,55		30,29	

INDICADORES DE VULNERABILIDAD AEV: 28074005

	AEV	Municipio	Comunidad Autónoma	España
<b>Vulnerabilidad sociodemográfica</b>				
% de población de 75 años y más años	13,71	6,15	7,44	8,71
% de hogares unipersonales de mayores de 65 años	10,53	7,44	8,84	9,45
% de hogares con un adulto y uno o más menores	3,99	4,48	4,89	4,83
% de población extranjera (7)	18,44	11,96	14,77	11,26
% de población extranjera menor de 15 años (8)	s.d.	12,91	12,91	12,30
<b>Vulnerabilidad socioeconómica</b>				
% de población en paro (IBVU)	33,69	25,58	23,12	29,64
% de población juvenil en paro (9)	s.d.	36,45	36,52	44,81
% de ocupados eventuales	0,23	0,35	16,03	19,35
% de ocupados no cualificados	22,61	11,93	9,92	11,03
% de población sin estudios (IBVU)	19,74	13,21	7,69	10,92
<b>Vulnerabilidad residencial</b>				
% de viviendas con una superficie menor de 30 m <sup>2</sup>	0,00	0,30	0,60	0,28
Superficie media útil por habitante (m <sup>2</sup> )	30,29	46,36	48,36	51,82
% de viviendas sin cuarto de aseo con inodoro	0,34	0,40	0,40	0,41
% de viviendas sin baño o ducha	0,00	0,23	0,40	0,37
% de viviendas en estado ruinoso, malo o deficiente (IBVU)	2,19	5,62	4,40	6,99
% de viviendas en edificios anteriores a 1940	0,00	0,00	7,73	13,20
% de viv. ppales. en edificios de 4 o más plantas sin ascensor	s.d.	12,23	27,24	25,50
% de viviendas principales sin calefacción	s.d.	35,95	12,41	43,14



## Definiciones y Síntesis Metodológica

ESTE CATÁLOGO REFERIDO A 2011 SÓLO IDENTIFICA ÁREAS ESTADÍSTICAS VULNERABLES (AEV), NO BARRIOS VULNERABLES

### ÁREA ESTADÍSTICA VULNERABLE (AEV):

Agrupación de secciones censales colindantes y de cierta homogeneidad urbanística, de entre 3.500 y 15.000 habitantes en las que, al menos, uno de los tres Indicadores Básicos de Vulnerabilidad Urbana (IBVU Estudios, IBVU Vivienda o IBVU Paro) del conjunto supera el valor establecido como referencia de vulnerabilidad.

- IBVU Estudios: Porcentaje de población analfabeta y sin estudios de 16 años o más, sobre el total de población de 16 años o más. Valor de referencia de vulnerabilidad (2011): 16,38%.

- IBVU Vivienda: Porcentaje de viviendas familiares (principales, secundarias, vacías) en edificios en estado en estado ruinoso, malo o deficiente, sobre el total de viviendas familiares (principales, secundarias, vacías). Valor de referencia de vulnerabilidad (2011): 17,50 %.

- IBVU Paro: Porcentaje de la población de 16 años o más en situación de paro, respecto al total de población activa de 16 años o más. Valor de referencia de vulnerabilidad (2011): 42,33 %.

Las Áreas Estadísticas Vulnerables (AEV) son el resultado de un análisis detallado de los tres Indicadores Básicos de Vulnerabilidad Urbana (IBVU) sobre las secciones censales, realizado en gabinete, teniendo en cuenta el soporte urbano real, y por tanto definiendo continuidades, delimitando barreras y realizando, dentro de lo que permite la fotografía aérea, un primer análisis de la homogeneidad morfológica de los espacios.

### BARRIO VULNERABLE (BV) (Sólo 2001):

Se entiende por Barrio Vulnerable (BV) un conjunto urbano de cierta homogeneidad y continuidad urbanística, delimitado partiendo siempre de un Área Estadística Vulnerable (AEV), pero perfilando esta delimitación estadística en base a los 3 IBVU mencionados desde el punto de vista urbanístico, buscando por tanto una mayor correspondencia con los tejidos morfológicos de las ciudades. La delimitación de Barrios Vulnerables se realizó sólo en el Catálogo de 2001, partiendo de las Áreas Estadísticas Vulnerables previamente identificadas en 2001, perfilando su delimitación con trabajo de campo y la información aportada por los técnicos municipales contactados en cada Ayuntamiento, quedando definida la delimitación de cada BV en función de estos datos. El Catálogo de 2001 incluía, para cada uno de estos BV una "Descripción Urbanística", que trataba de reflejar su realidad actual tanto urbana como social.

El presente Catálogo de 2011 sólo contempla la delimitación de AEV de 2011, sin que se haya realizado la delimitación de BV ni las correspondientes fichas de "Descripción Urbanística" de 2011. No obstante, y para comparar la evolución de los BV identificados en 2001, en la ficha de cada AEV de 2011 se recoge la delimitación de BV de 2001, si hubiera coincidencia aproximada.

### SÍNTESIS METODOLÓGICA (2011):

El cuerpo de estudio del Catálogo de Barrios Vulnerables de 2011 sigue el criterio establecido en los Catálogos anteriores: centrándose en los municipios mayores de 50.000 habitantes y capitales de provincia. De este modo, el ámbito de análisis del Catálogo de 2011 cuenta con un total de 147 ciudades, 8 más que en el Catálogo de 2001 y 30 más que en el Catálogo de 1991.

Los trabajos del Catálogo de 2011, siguen la misma metodología que los de 1991, 2001, y 2006, con la única particularidad de que sólo identifican las Áreas Estadísticas Vulnerables, sin realizar el análisis urbanístico detallado que permitía identificar a partir de ellas los Barrios Vulnerables.

Para su desarrollo se ha partido del análisis de la evolución de los Barrios Vulnerables identificados en 2001, viendo primero si seguían o no siendo vulnerables en el año 2011. Posteriormente, se han identificado las nuevas Áreas Estadísticas Vulnerables no coincidentes con Barrios Vulnerables identificados en el Catálogo de 2001, incluyendo también las ciudades que no contaban con Barrios Vulnerables en 2001.

Una vez identificadas las secciones censales que, en cada una de las fechas de estudio, superan los umbrales de referencia (para uno o varios de los 3 Indicadores Básicos de Vulnerabilidad Urbana IBVU), se procede a agrupar estas secciones en Áreas Estadísticas Vulnerables (AEV).

La metodología detallada completa puede consultarse en:

[http://www.fomento.gob.es/MFOM.BarriosVulnerables/static/adjunto/Sintesis\\_metodologica\\_general\\_catalogo\\_bbv.pdf](http://www.fomento.gob.es/MFOM.BarriosVulnerables/static/adjunto/Sintesis_metodologica_general_catalogo_bbv.pdf)

### NOTAS:

- (5) Viviendas Unifamiliares: Número de viviendas en edificios con uso predominantemente residencial que sólo tienen una vivienda.
- (6) Viviendas en edificios de Vivienda Plurifamiliar: Número de viviendas en edificios con uso predominantemente residencial que tienen más un inmueble. (El Censo de 2011 define Inmueble como: Unidad operativa usada en el cuaderno de recorrido del agente censal, que corresponde, según su uso, a una vivienda o un local. Cada inmueble se corresponde con una combinación diferente de los valores de planta y puerta).
- (7) Porcentaje de Población Extranjera: Porcentaje de personas de nacionalidad extranjera, respecto al total de población. (%)
- (8) Porcentaje de Población Extranjera menor de 15 años: Porcentaje de menores de 15 años de edad con nacionalidad extranjera, respecto al total de población menor de 15 años. (%)
- (9) Porcentaje de Población juvenil en paro: Porcentaje de la población de 16 a 29 años en situación de paro respecto al total de población activa de 16 a 29 años. (%)