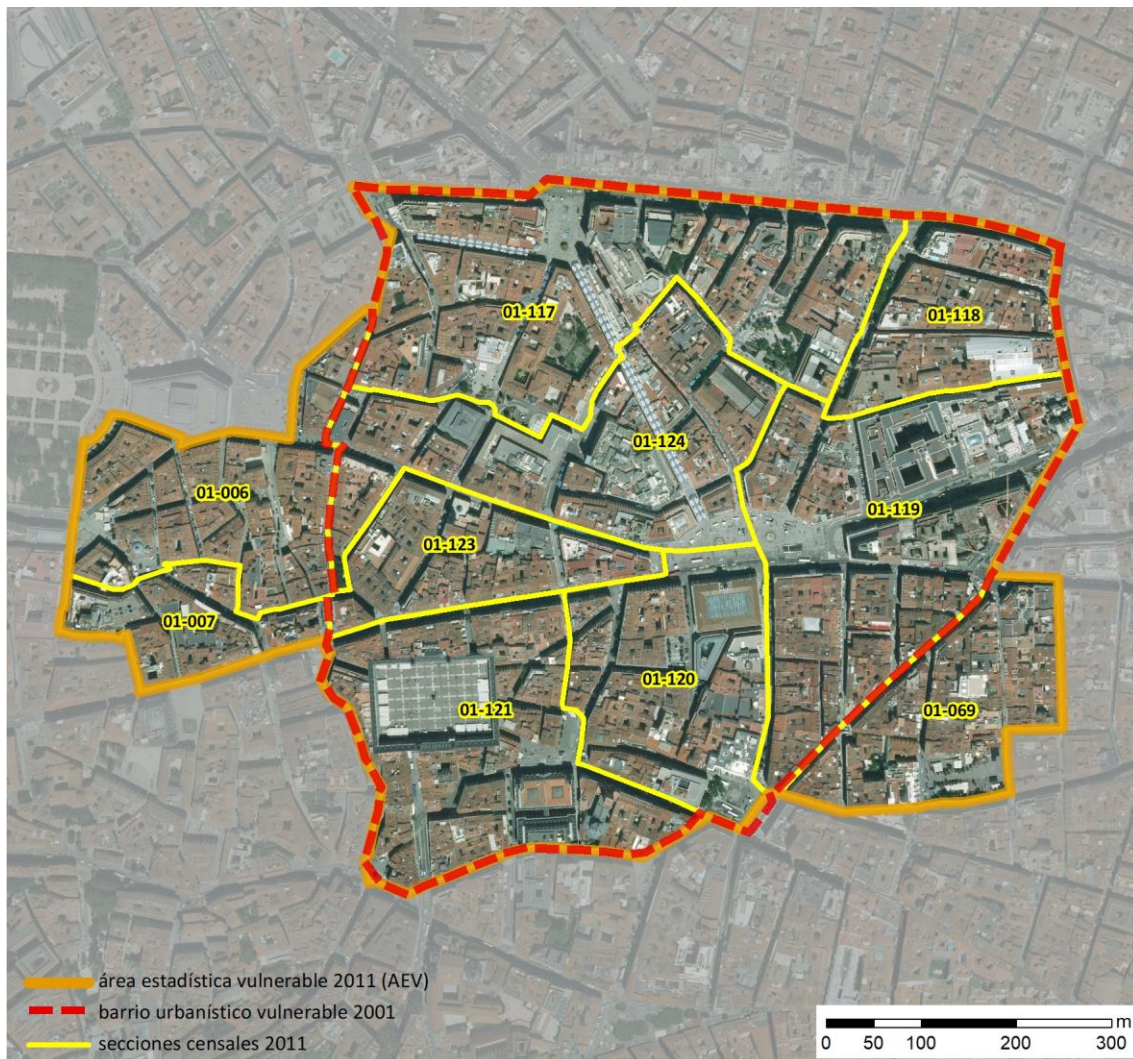


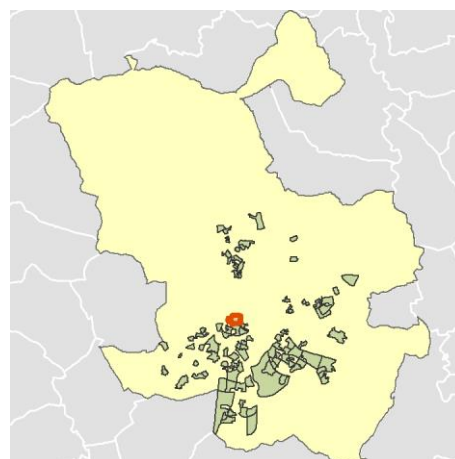
Ficha AEV (Área Estadística Vulnerable): 28079004



Localización en detalle del AEV

Datos básicos

Población del AEV	11.185
Viviendas	7.720
Densidad población (pob/Km ²)	20.052,52
Densidad vivienda (Viv/Ha)	138,41
Superficie (Ha)	55,78
Nº de secciones censales del AEV	10



Localización del AEV dentro del término municipal

Indicadores básicos de vulnerabilidad (IBVU)

	Valor del AEV	Valor de referencia de vulnerabilidad ⁽¹⁾
IBVU Estudios ⁽²⁾	3,41 %	16,38 %
IBVU Viviendas ⁽³⁾	17,94 %	17,50 %
IBVU Paro ⁽⁴⁾	18,01 %	42,33 %

(1) Valor que se ha tomado como referencia de vulnerabilidad para cada IBVU.

(2) IBVU Estudios: Porcentaje de población analfabeta y sin estudios de 16 años o más, sobre el total de población de 16 años o más.

(3) IBVU Vivienda: Porcentaje de viviendas familiares en edificios en estado ruinoso, malo o deficiente, sobre el total de viviendas familiares.

(4) IBVU Paro: Porcentaje de la población de 16 años o más en situación de paro, respecto al total de población activa de 16 años o más.

DATOS SOCIODEMOGRÁFICOS. Sección censal: 2807901006 AEV: 28079004

	Sección censal		AEV	
	Valores absolutos	%	Valores absolutos	%
Población (2011)				
Población total	1.950		11.185	
Población menor de 15 años	200	10,26	810	7,24
Población de 16 a 29 años	325	16,67	s.d.	s.d.
Población de 16 años y más	1.745	89,49	10.110	90,39
Población de 75 años y más	250	12,82	785	7,02
Población extranjera	130	6,67	1.980	17,70
Población extranjera menor de 15 años	35	17,50	s.d.	s.d.
Hogares (2011)				
Hogares	960		5.860	
Hogares unipersonales de mayores de 65 años	175	18,23	665	11,35
Hogares con un adulto y uno o más menores	20	2,08	220	3,75
Nivel educativo y situación laboral (2011)				
Población sin estudios	80	4,58	345	3,41
Población activa de 16 años o más	1.130	57,95	7.300	65,27
Población parada 16 años o más	225	19,91	1.315	18,01
Población activa de 16 a 29 años	170	52,31	s.d.	s.d.
Población parada de 16 a 29 años	50	29,41	s.d.	s.d.
Población ocupada	905	46,41	5.985	53,51
Población ocupada con carácter eventual	0	0,00	35	0,58
Población ocupada no cualificada	55	6,08	395	6,60
Edificación y vivienda (2011)				
Viviendas familiares	1.080		7.720	
Viviendas principales	960	88,89	5.860	75,91
Viviendas secundarias	55	5,09	s.d.	s.d.
Viviendas vacías	65	6,02	s.d.	s.d.
Viviendas unifamiliares (5)	0	0,00	0	0,00
Viviendas en edificios de vivienda plurifamiliar (6)	1.045	96,76	7.330	94,95
Viviendas con superficie menor de 30m ²	0	0,00	125	1,62
Viviendas sin cuarto de aseo con inodoro	0	0,00	0	0,00
Viviendas sin baño o ducha	0	0,00	25	0,32
Viviendas en edificios en estado ruinoso, malo o deficiente	340	31,48	1.385	17,94
Viviendas en edificios anteriores a 1940	540	56,25	4.360	74,40
Viviendas en edificios de 4 o más plantas	945	87,50	6.075	78,69
Viv. ppls. en edificios de 4 plantas o más sin ascensor	515	53,65	2.035	34,73
Viviendas principales con calefacción individual	660	68,75	s.d.	s.d.
Viviendas principales con calefacción colectiva	s.d.	s.d.	s.d.	s.d.
Viviendas principales sin calefacción	s.d.	s.d.	s.d.	s.d.
Superficie media útil por habitante (m ²)	49,85		53,49	

DATOS SOCIODEMOGRÁFICOS. Sección censal: 2807901007 AEV: 28079004

	Sección censal		AEV	
	Valores absolutos	%	Valores absolutos	%
Población (2011)				
Población total	1.120		11.185	
Población menor de 15 años	245	21,88	810	7,24
Población de 16 a 29 años	265	23,66	s.d.	s.d.
Población de 16 años y más	875	78,13	10.110	90,39
Población de 75 años y más	0	0,00	785	7,02
Población extranjera	115	10,27	1.980	17,70
Población extranjera menor de 15 años	s.d.	s.d.	s.d.	s.d.
Hogares (2011)				
Hogares	465		5.860	
Hogares unipersonales de mayores de 65 años	65	13,98	665	11,35
Hogares con un adulto y uno o más menores	25	5,38	220	3,75
Nivel educativo y situación laboral (2011)				
Población sin estudios	5	0,57	345	3,41
Población activa de 16 años o más	650	58,04	7.300	65,27
Población parada 16 años o más	60	9,23	1.315	18,01
Población activa de 16 a 29 años	165	62,26	s.d.	s.d.
Población parada de 16 a 29 años	30	18,18	s.d.	s.d.
Población ocupada	590	52,68	5.985	53,51
Población ocupada con carácter eventual	25	4,24	35	0,58
Población ocupada no cualificada	0	0,00	395	6,60
Edificación y vivienda (2011)				
Viviendas familiares	530		7.720	
Viviendas principales	465	87,74	5.860	75,91
Viviendas secundarias	s.d.	s.d.	s.d.	s.d.
Viviendas vacías	s.d.	s.d.	s.d.	s.d.
Viviendas unifamiliares (5)	0	0,00	0	0,00
Viviendas en edificios de vivienda plurifamiliar (6)	530	100,00	7.330	94,95
Viviendas con superficie menor de 30m ²	15	3,23	125	1,62
Viviendas sin cuarto de aseo con inodoro	0	0,00	0	0,00
Viviendas sin baño o ducha	25	5,38	25	0,32
Viviendas en edificios en estado ruinoso, malo o deficiente	70	13,21	1.385	17,94
Viviendas en edificios anteriores a 1940	220	47,31	4.360	74,40
Viviendas en edificios de 4 o más plantas	465	87,74	6.075	78,69
Viv. pples. en edificios de 4 plantas o más sin ascensor	110	23,66	2.035	34,73
Viviendas principales con calefacción individual	s.d.	s.d.	s.d.	s.d.
Viviendas principales con calefacción colectiva	225	48,39	s.d.	s.d.
Viviendas principales sin calefacción	s.d.	s.d.	s.d.	s.d.
Superficie media útil por habitante (m ²)	37,86		53,49	

DATOS SOCIODEMOGRÁFICOS. Sección censal: 2807901069 AEV: 28079004

	Sección censal		AEV	
	Valores absolutos	%	Valores absolutos	%
Población (2011)				
Población total	755		11.185	
Población menor de 15 años	0	0,00	810	7,24
Población de 16 a 29 años	190	25,17	s.d.	s.d.
Población de 16 años y más	740	98,01	10.110	90,39
Población de 75 años y más	0	0,00	785	7,02
Población extranjera	235	31,13	1.980	17,70
Población extranjera menor de 15 años	s.d.	s.d.	s.d.	s.d.
Hogares (2011)				
Hogares	495		5.860	
Hogares unipersonales de mayores de 65 años	85	17,17	665	11,35
Hogares con un adulto y uno o más menores	15	3,03	220	3,75
Nivel educativo y situación laboral (2011)				
Población sin estudios	25	3,40	345	3,41
Población activa de 16 años o más	525	69,54	7.300	65,27
Población parada 16 años o más	100	19,05	1.315	18,01
Población activa de 16 a 29 años	170	89,47	s.d.	s.d.
Población parada de 16 a 29 años	s.d.	s.d.	s.d.	s.d.
Población ocupada	425	56,29	5.985	53,51
Población ocupada con carácter eventual	5	1,18	35	0,58
Población ocupada no cualificada	15	3,53	395	6,60
Edificación y vivienda (2011)				
Viviendas familiares	630		7.720	
Viviendas principales	495	78,57	5.860	75,91
Viviendas secundarias	65	10,32	s.d.	s.d.
Viviendas vacías	70	11,11	s.d.	s.d.
Viviendas unifamiliares (5)	0	0,00	0	0,00
Viviendas en edificios de vivienda plurifamiliar (6)	630	100,00	7.330	94,95
Viviendas con superficie menor de 30m ²	25	5,05	125	1,62
Viviendas sin cuarto de aseo con inodoro	0	0,00	0	0,00
Viviendas sin baño o ducha	0	0,00	25	0,32
Viviendas en edificios en estado ruinoso, malo o deficiente	60	9,52	1.385	17,94
Viviendas en edificios anteriores a 1940	400	80,81	4.360	74,40
Viviendas en edificios de 4 o más plantas	495	78,57	6.075	78,69
Viv. ppls. en edificios de 4 plantas o más sin ascensor	130	26,26	2.035	34,73
Viviendas principales con calefacción individual	240	48,48	s.d.	s.d.
Viviendas principales con calefacción colectiva	s.d.	s.d.	s.d.	s.d.
Viviendas principales sin calefacción	s.d.	s.d.	s.d.	s.d.
Superficie media útil por habitante (m ²)	50,07		53,49	

DATOS SOCIODEMOGRÁFICOS. Sección censal: 2807901117 AEV: 28079004

	Sección censal		AEV	
	Valores absolutos	%	Valores absolutos	%
Población (2011)				
Población total	1.660		11.185	
Población menor de 15 años	145	8,73	810	7,24
Población de 16 a 29 años	370	22,29	s.d.	s.d.
Población de 16 años y más	1.510	90,96	10.110	90,39
Población de 75 años y más	85	5,12	785	7,02
Población extranjera	565	34,04	1.980	17,70
Población extranjera menor de 15 años	55	37,93	s.d.	s.d.
Hogares (2011)				
Hogares	870		5.860	
Hogares unipersonales de mayores de 65 años	50	5,75	665	11,35
Hogares con un adulto y uno o más menores	40	4,60	220	3,75
Nivel educativo y situación laboral (2011)				
Población sin estudios	30	1,98	345	3,41
Población activa de 16 años o más	1.105	66,57	7.300	65,27
Población parada 16 años o más	175	15,84	1.315	18,01
Población activa de 16 a 29 años	295	79,73	s.d.	s.d.
Población parada de 16 a 29 años	55	18,64	s.d.	s.d.
Población ocupada	930	56,02	5.985	53,51
Población ocupada con carácter eventual	0	0,00	35	0,58
Población ocupada no cualificada	190	20,43	395	6,60
Edificación y vivienda (2011)				
Viviendas familiares	1.265		7.720	
Viviendas principales	870	68,77	5.860	75,91
Viviendas secundarias	160	12,65	s.d.	s.d.
Viviendas vacías	235	18,58	s.d.	s.d.
Viviendas unifamiliares (5)	0	0,00	0	0,00
Viviendas en edificios de vivienda plurifamiliar (6)	1.100	86,96	7.330	94,95
Viviendas con superficie menor de 30m ²	0	0,00	125	1,62
Viviendas sin cuarto de aseo con inodoro	0	0,00	0	0,00
Viviendas sin baño o ducha	0	0,00	25	0,32
Viviendas en edificios en estado ruinoso, malo o deficiente	275	21,74	1.385	17,94
Viviendas en edificios anteriores a 1940	520	59,77	4.360	74,40
Viviendas en edificios de 4 o más plantas	855	67,59	6.075	78,69
Viv. ppls. en edificios de 4 plantas o más sin ascensor	245	28,16	2.035	34,73
Viviendas principales con calefacción individual	550	63,22	s.d.	s.d.
Viviendas principales con calefacción colectiva	s.d.	s.d.	s.d.	s.d.
Viviendas principales sin calefacción	s.d.	s.d.	s.d.	s.d.
Superficie media útil por habitante (m ²)	49,53		53,49	

DATOS SOCIODEMOGRÁFICOS. Sección censal: 2807901118 AEV: 28079004

	Sección censal		AEV	
	Valores absolutos	%	Valores absolutos	%
Población (2011)				
Población total	595		11.185	
Población menor de 15 años	0	0,00	810	7,24
Población de 16 a 29 años	s.d.	s.d.	s.d.	s.d.
Población de 16 años y más	570	95,80	10.110	90,39
Población de 75 años y más	120	20,17	785	7,02
Población extranjera	80	13,45	1.980	17,70
Población extranjera menor de 15 años	s.d.	s.d.	s.d.	s.d.
Hogares (2011)				
Hogares	360		5.860	
Hogares unipersonales de mayores de 65 años	55	15,28	665	11,35
Hogares con un adulto y uno o más menores	0	0,00	220	3,75
Nivel educativo y situación laboral (2011)				
Población sin estudios	15	2,63	345	3,41
Población activa de 16 años o más	390	65,55	7.300	65,27
Población parada 16 años o más	40	10,26	1.315	18,01
Población activa de 16 a 29 años	s.d.	s.d.	s.d.	s.d.
Población parada de 16 a 29 años	s.d.	s.d.	s.d.	s.d.
Población ocupada	350	58,82	5.985	53,51
Población ocupada con carácter eventual	0	0,00	35	0,58
Población ocupada no cualificada	0	0,00	395	6,60
Edificación y vivienda (2011)				
Viviendas familiares	495		7.720	
Viviendas principales	360	72,73	5.860	75,91
Viviendas secundarias	s.d.	s.d.	s.d.	s.d.
Viviendas vacías	s.d.	s.d.	s.d.	s.d.
Viviendas unifamiliares (5)	0	0,00	0	0,00
Viviendas en edificios de vivienda plurifamiliar (6)	480	96,97	7.330	94,95
Viviendas con superficie menor de 30m ²	15	4,17	125	1,62
Viviendas sin cuarto de aseo con inodoro	0	0,00	0	0,00
Viviendas sin baño o ducha	0	0,00	25	0,32
Viviendas en edificios en estado ruinoso, malo o deficiente	0	0,00	1.385	17,94
Viviendas en edificios anteriores a 1940	350	97,22	4.360	74,40
Viviendas en edificios de 4 o más plantas	360	72,73	6.075	78,69
Viv. ppls. en edificios de 4 plantas o más sin ascensor	160	44,44	2.035	34,73
Viviendas principales con calefacción individual	245	68,06	s.d.	s.d.
Viviendas principales con calefacción colectiva	s.d.	s.d.	s.d.	s.d.
Viviendas principales sin calefacción	s.d.	s.d.	s.d.	s.d.
Superficie media útil por habitante (m ²)	54,08		53,49	

DATOS SOCIODEMOGRÁFICOS. Sección censal: 2807901119 AEV: 28079004

	Sección censal		AEV	
	Valores absolutos	%	Valores absolutos	%
Población (2011)				
Población total	700		11.185	
Población menor de 15 años	0	0,00	810	7,24
Población de 16 a 29 años	145	20,71	s.d.	s.d.
Población de 16 años y más	680	97,14	10.110	90,39
Población de 75 años y más	0	0,00	785	7,02
Población extranjera	135	19,29	1.980	17,70
Población extranjera menor de 15 años	s.d.	s.d.	s.d.	s.d.
Hogares (2011)				
Hogares	460		5.860	
Hogares unipersonales de mayores de 65 años	45	9,78	665	11,35
Hogares con un adulto y uno o más menores	0	0,00	220	3,75
Nivel educativo y situación laboral (2011)				
Población sin estudios	20	2,92	345	3,41
Población activa de 16 años o más	500	71,43	7.300	65,27
Población parada 16 años o más	65	13,00	1.315	18,01
Población activa de 16 a 29 años	s.d.	s.d.	s.d.	s.d.
Población parada de 16 a 29 años	s.d.	s.d.	s.d.	s.d.
Población ocupada	435	62,14	5.985	53,51
Población ocupada con carácter eventual	0	0,00	35	0,58
Población ocupada no cualificada	15	3,45	395	6,60
Edificación y vivienda (2011)				
Viviendas familiares	830		7.720	
Viviendas principales	460	55,42	5.860	75,91
Viviendas secundarias	135	16,27	s.d.	s.d.
Viviendas vacías	230	27,71	s.d.	s.d.
Viviendas unifamiliares (5)	0	0,00	0	0,00
Viviendas en edificios de vivienda plurifamiliar (6)	705	84,94	7.330	94,95
Viviendas con superficie menor de 30m ²	45	9,78	125	1,62
Viviendas sin cuarto de aseo con inodoro	0	0,00	0	0,00
Viviendas sin baño o ducha	0	0,00	25	0,32
Viviendas en edificios en estado ruinoso, malo o deficiente	250	30,12	1.385	17,94
Viviendas en edificios anteriores a 1940	325	70,65	4.360	74,40
Viviendas en edificios de 4 o más plantas	435	52,41	6.075	78,69
Viv. ppls. en edificios de 4 plantas o más sin ascensor	165	35,87	2.035	34,73
Viviendas principales con calefacción individual	280	60,87	s.d.	s.d.
Viviendas principales con calefacción colectiva	s.d.	s.d.	s.d.	s.d.
Viviendas principales sin calefacción	s.d.	s.d.	s.d.	s.d.
Superficie media útil por habitante (m ²)	83,00		53,49	

DATOS SOCIODEMOGRÁFICOS. Sección censal: 2807901120 AEV: 28079004

	Sección censal		AEV	
	Valores absolutos	%	Valores absolutos	%
Población (2011)				
Población total	855		11.185	
Población menor de 15 años	0	0,00	810	7,24
Población de 16 a 29 años	180	21,05	s.d.	s.d.
Población de 16 años y más	700	81,87	10.110	90,39
Población de 75 años y más	0	0,00	785	7,02
Población extranjera	30	3,51	1.980	17,70
Población extranjera menor de 15 años	s.d.	s.d.	s.d.	s.d.
Hogares (2011)				
Hogares	365		5.860	
Hogares unipersonales de mayores de 65 años	20	5,48	665	11,35
Hogares con un adulto y uno o más menores	10	2,74	220	3,75
Nivel educativo y situación laboral (2011)				
Población sin estudios	20	2,86	345	3,41
Población activa de 16 años o más	590	69,01	7.300	65,27
Población parada 16 años o más	155	26,27	1.315	18,01
Población activa de 16 a 29 años	155	86,11	s.d.	s.d.
Población parada de 16 a 29 años	10	6,45	s.d.	s.d.
Población ocupada	435	50,88	5.985	53,51
Población ocupada con carácter eventual	0	0,00	35	0,58
Población ocupada no cualificada	30	6,90	395	6,60
Edificación y vivienda (2011)				
Viviendas familiares	630		7.720	
Viviendas principales	365	57,94	5.860	75,91
Viviendas secundarias	165	26,19	s.d.	s.d.
Viviendas vacías	100	15,87	s.d.	s.d.
Viviendas unifamiliares (5)	0	0,00	0	0,00
Viviendas en edificios de vivienda plurifamiliar (6)	630	100,00	7.330	94,95
Viviendas con superficie menor de 30m ²	25	6,85	125	1,62
Viviendas sin cuarto de aseo con inodoro	0	0,00	0	0,00
Viviendas sin baño o ducha	0	0,00	25	0,32
Viviendas en edificios en estado ruinoso, malo o deficiente	0	0,00	1.385	17,94
Viviendas en edificios anteriores a 1940	335	91,78	4.360	74,40
Viviendas en edificios de 4 o más plantas	635	100,00	6.075	78,69
Viv. ppls. en edificios de 4 plantas o más sin ascensor	45	12,33	2.035	34,73
Viviendas principales con calefacción individual	210	57,53	s.d.	s.d.
Viviendas principales con calefacción colectiva	s.d.	s.d.	s.d.	s.d.
Viviendas principales sin calefacción	s.d.	s.d.	s.d.	s.d.
Superficie media útil por habitante (m ²)	58,95		53,49	

DATOS SOCIODEMOGRÁFICOS. Sección censal: 2807901121 AEV: 28079004

	Sección censal		AEV	
	Valores absolutos	%	Valores absolutos	%
Población (2011)				
Población total	1.630		11.185	
Población menor de 15 años	135	8,28	810	7,24
Población de 16 a 29 años	200	12,27	s.d.	s.d.
Población de 16 años y más	1.495	91,72	10.110	90,39
Población de 75 años y más	270	16,56	785	7,02
Población extranjera	280	17,18	1.980	17,70
Población extranjera menor de 15 años	30	22,22	s.d.	s.d.
Hogares (2011)				
Hogares	945		5.860	
Hogares unipersonales de mayores de 65 años	100	10,58	665	11,35
Hogares con un adulto y uno o más menores	95	10,05	220	3,75
Nivel educativo y situación laboral (2011)				
Población sin estudios	95	6,35	345	3,41
Población activa de 16 años o más	965	59,20	7.300	65,27
Población parada 16 años o más	95	9,84	1.315	18,01
Población activa de 16 a 29 años	130	65,00	s.d.	s.d.
Población parada de 16 a 29 años	0	0,00	s.d.	s.d.
Población ocupada	870	53,37	5.985	53,51
Población ocupada con carácter eventual	0	0,00	35	0,58
Población ocupada no cualificada	50	5,75	395	6,60
Edificación y vivienda (2011)				
Viviendas familiares	1.090		7.720	
Viviendas principales	945	86,70	5.860	75,91
Viviendas secundarias	55	5,05	s.d.	s.d.
Viviendas vacías	85	7,80	s.d.	s.d.
Viviendas unifamiliares (5)	0	0,00	0	0,00
Viviendas en edificios de vivienda plurifamiliar (6)	1.090	100,00	7.330	94,95
Viviendas con superficie menor de 30m ²	0	0,00	125	1,62
Viviendas sin cuarto de aseo con inodoro	0	0,00	0	0,00
Viviendas sin baño o ducha	0	0,00	25	0,32
Viviendas en edificios en estado ruinoso, malo o deficiente	130	11,93	1.385	17,94
Viviendas en edificios anteriores a 1940	905	95,77	4.360	74,40
Viviendas en edificios de 4 o más plantas	945	86,70	6.075	78,69
Viv. ppls. en edificios de 4 plantas o más sin ascensor	400	42,33	2.035	34,73
Viviendas principales con calefacción individual	605	64,02	s.d.	s.d.
Viviendas principales con calefacción colectiva	s.d.	s.d.	s.d.	s.d.
Viviendas principales sin calefacción	s.d.	s.d.	s.d.	s.d.
Superficie media útil por habitante (m ²)	56,84		53,49	

DATOS SOCIODEMOGRÁFICOS. Sección censal: 2807901123 AEV: 28079004

	Sección censal		AEV	
	Valores absolutos	%	Valores absolutos	%
Población (2011)				
Población total	955		11.185	
Población menor de 15 años	85	8,90	810	7,24
Población de 16 a 29 años	s.d.	s.d.	s.d.	s.d.
Población de 16 años y más	875	91,62	10.110	90,39
Población de 75 años y más	60	6,28	785	7,02
Población extranjera	190	19,90	1.980	17,70
Población extranjera menor de 15 años	15	17,65	s.d.	s.d.
Hogares (2011)				
Hogares	490		5.860	
Hogares unipersonales de mayores de 65 años	35	7,14	665	11,35
Hogares con un adulto y uno o más menores	0	0,00	220	3,75
Nivel educativo y situación laboral (2011)				
Población sin estudios	20	2,29	345	3,41
Población activa de 16 años o más	665	69,63	7.300	65,27
Población parada 16 años o más	150	22,56	1.315	18,01
Población activa de 16 a 29 años	s.d.	s.d.	s.d.	s.d.
Población parada de 16 a 29 años	s.d.	s.d.	s.d.	s.d.
Población ocupada	515	53,93	5.985	53,51
Población ocupada con carácter eventual	5	0,97	35	0,58
Población ocupada no cualificada	25	4,85	395	6,60
Edificación y vivienda (2011)				
Viviendas familiares	610		7.720	
Viviendas principales	490	80,33	5.860	75,91
Viviendas secundarias	40	6,56	s.d.	s.d.
Viviendas vacías	80	13,11	s.d.	s.d.
Viviendas unifamiliares (5)	0	0,00	0	0,00
Viviendas en edificios de vivienda plurifamiliar (6)	575	94,26	7.330	94,95
Viviendas con superficie menor de 30m ²	0	0,00	125	1,62
Viviendas sin cuarto de aseo con inodoro	0	0,00	0	0,00
Viviendas sin baño o ducha	0	0,00	25	0,32
Viviendas en edificios en estado ruinoso, malo o deficiente	100	16,39	1.385	17,94
Viviendas en edificios anteriores a 1940	400	81,63	4.360	74,40
Viviendas en edificios de 4 o más plantas	490	80,33	6.075	78,69
Viv. ppls. en edificios de 4 plantas o más sin ascensor	150	30,61	2.035	34,73
Viviendas principales con calefacción individual	295	60,20	s.d.	s.d.
Viviendas principales con calefacción colectiva	s.d.	s.d.	s.d.	s.d.
Viviendas principales sin calefacción	s.d.	s.d.	s.d.	s.d.
Superficie media útil por habitante (m ²)	51,10		53,49	

DATOS SOCIODEMOGRÁFICOS. Sección censal: 2807901124 AEV: 28079004

	Sección censal		AEV	
	Valores absolutos	%	Valores absolutos	%
Población (2011)				
Población total	965		11.185	
Población menor de 15 años	0	0,00	810	7,24
Población de 16 a 29 años	315	32,64	s.d.	s.d.
Población de 16 años y más	920	95,34	10.110	90,39
Población de 75 años y más	0	0,00	785	7,02
Población extranjera	220	22,80	1.980	17,70
Población extranjera menor de 15 años	s.d.	s.d.	s.d.	s.d.
Hogares (2011)				
Hogares	450		5.860	
Hogares unipersonales de mayores de 65 años	35	7,78	665	11,35
Hogares con un adulto y uno o más menores	15	3,33	220	3,75
Nivel educativo y situación laboral (2011)				
Población sin estudios	35	3,80	345	3,41
Población activa de 16 años o más	780	80,83	7.300	65,27
Población parada 16 años o más	250	32,05	1.315	18,01
Población activa de 16 a 29 años	275	87,30	s.d.	s.d.
Población parada de 16 a 29 años	s.d.	s.d.	s.d.	s.d.
Población ocupada	530	54,92	5.985	53,51
Población ocupada con carácter eventual	0	0,00	35	0,58
Población ocupada no cualificada	15	2,83	395	6,60
Edificación y vivienda (2011)				
Viviendas familiares	560		7.720	
Viviendas principales	450	80,36	5.860	75,91
Viviendas secundarias	s.d.	s.d.	s.d.	s.d.
Viviendas vacías	s.d.	s.d.	s.d.	s.d.
Viviendas unifamiliares (5)	0	0,00	0	0,00
Viviendas en edificios de vivienda plurifamiliar (6)	545	97,32	7.330	94,95
Viviendas con superficie menor de 30m ²	0	0,00	125	1,62
Viviendas sin cuarto de aseo con inodoro	0	0,00	0	0,00
Viviendas sin baño o ducha	0	0,00	25	0,32
Viviendas en edificios en estado ruinoso, malo o deficiente	160	28,57	1.385	17,94
Viviendas en edificios anteriores a 1940	365	81,11	4.360	74,40
Viviendas en edificios de 4 o más plantas	450	80,36	6.075	78,69
Viv. ppls. en edificios de 4 plantas o más sin ascensor	115	25,56	2.035	34,73
Viviendas principales con calefacción individual	310	68,89	s.d.	s.d.
Viviendas principales con calefacción colectiva	s.d.	s.d.	s.d.	s.d.
Viviendas principales sin calefacción	s.d.	s.d.	s.d.	s.d.
Superficie media útil por habitante (m ²)	58,03		53,49	

INDICADORES DE VULNERABILIDAD AEV: 28079004

	AEV	Municipio	Comunidad Autónoma	España
Vulnerabilidad sociodemográfica				
% de población de 75 años y más años	7,02	10,41	7,44	8,71
% de hogares unipersonales de mayores de 65 años	11,35	11,84	8,84	9,45
% de hogares con un adulto y uno o más menores	3,75	4,52	4,89	4,83
% de población extranjera (7)	17,70	14,69	14,77	11,26
% de población extranjera menor de 15 años (8)	s.d.	12,38	12,38	12,30
Vulnerabilidad socioeconómica				
% de población en paro (IBVU)	18,01	21,47	23,12	29,64
% de población juvenil en paro (9)	s.d.	35,44	36,52	44,81
% de ocupados eventuales	0,58	0,40	16,03	19,35
% de ocupados no cualificados	6,60	9,23	9,92	11,03
% de población sin estudios (IBVU)	3,41	7,65	7,69	10,92
Vulnerabilidad residencial				
% de viviendas con una superficie menor de 30 m ²	1,62	0,00	0,60	0,28
Superficie media útil por habitante (m ²)	53,49	57,52	48,36	51,82
% de viviendas sin cuarto de aseo con inodoro	0,00	0,46	0,40	0,41
% de viviendas sin baño o ducha	0,32	0,39	0,40	0,37
% de viviendas en estado ruinoso, malo o deficiente (IBVU)	17,94	7,23	4,40	6,99
% de viviendas en edificios anteriores a 1940	74,40	10,34	7,73	13,20
% de viv. ppales. en edificios de 4 o más plantas sin ascensor	34,73	14,37	27,24	25,50
% de viviendas principales sin calefacción	s.d.	27,45	12,41	43,14

Definiciones y Síntesis Metodológica

ESTE CATÁLOGO REFERIDO A 2011 SÓLO IDENTIFICA ÁREAS ESTADÍSTICAS VULNERABLES (AEV), NO BARRIOS VULNERABLES

ÁREA ESTADÍSTICA VULNERABLE (AEV):

Agrupación de secciones censales colindantes y de cierta homogeneidad urbanística, de entre 3.500 y 15.000 habitantes en las que, al menos, uno de los tres Indicadores Básicos de Vulnerabilidad Urbana (IBVU Estudios, IBVU Vivienda o IBVU Paro) del conjunto supera el valor establecido como referencia de vulnerabilidad.

- IBVU Estudios: Porcentaje de población analfabeta y sin estudios de 16 años o más, sobre el total de población de 16 años o más. Valor de referencia de vulnerabilidad (2011): 16,38%.

- IBVU Vivienda: Porcentaje de viviendas familiares (principales, secundarias, vacías) en edificios en estado ruinoso, malo o deficiente, sobre el total de viviendas familiares (principales, secundarias, vacías). Valor de referencia de vulnerabilidad (2011): 17,50 %.

- IBVU Paro: Porcentaje de la población de 16 años o más en situación de paro, respecto al total de población activa de 16 años o más. Valor de referencia de vulnerabilidad (2011): 42,33 %.

Las Áreas Estadísticas Vulnerables (AEV) son el resultado de un análisis detallado de los tres Indicadores Básicos de Vulnerabilidad Urbana (IBVU) sobre las secciones censales, realizado en gabinete, teniendo en cuenta el soporte urbano real, y por tanto definiendo continuidades, delimitando barreras y realizando, dentro de lo que permite la fotografía aérea, un primer análisis de la homogeneidad morfológica de los espacios.

BARRIO VULNERABLE (BV) (Sólo 2001):

Se entiende por Barrio Vulnerable (BV) un conjunto urbano de cierta homogeneidad y continuidad urbanística, delimitado partiendo siempre de un Área Estadística Vulnerable (AEV), pero perfilando esta delimitación estadística en base a los 3 IBVU mencionados desde el punto de vista urbanístico, buscando por tanto una mayor correspondencia con los tejidos morfológicos de las ciudades. La delimitación de Barrios Vulnerables se realizó sólo en el Catálogo de 2001, partiendo de las Áreas Estadísticas Vulnerables previamente identificadas en 2001, perfilando su delimitación con trabajo de campo y la información aportada por los técnicos municipales contactados en cada Ayuntamiento, quedando definida la delimitación de cada BV en función de estos datos. El Catálogo de 2001 incluía, para cada uno de estos BV una "Descripción Urbanística", que trataba de reflejar su realidad actual tanto urbana como social.

El presente Catálogo de 2011 sólo contempla la delimitación de AEV de 2011, sin que se haya realizado la delimitación de BV ni las correspondientes fichas de "Descripción Urbanística" de 2011. No obstante, y para comparar la evolución de los BV identificados en 2001, en la ficha de cada AEV de 2011 se recoge la delimitación de BV de 2001, si hubiera coincidencia aproximada.

SÍNTESIS METODOLÓGICA (2011):

El cuerpo de estudio del Catálogo de Barrios Vulnerables de 2011 sigue el criterio establecido en los Catálogos anteriores: centrándose en los municipios mayores de 50.000 habitantes y capitales de provincia. De este modo, el ámbito de análisis del Catálogo de 2011 cuenta con un total de 147 ciudades, 8 más que en el Catálogo de 2001 y 30 más que en el Catálogo de 1991.

Los trabajos del Catálogo de 2011, siguen la misma metodología que los de 1991, 2001, y 2006, con la única particularidad de que sólo identifican las Áreas Estadísticas Vulnerables, sin realizar el análisis urbanístico detallado que permitía identificar a partir de ellas los Barrios Vulnerables.

Para su desarrollo se ha partido del análisis de la evolución de los Barrios Vulnerables identificados en 2001, viendo primero si seguían o no siendo vulnerables en el año 2011. Posteriormente, se han identificado las nuevas Áreas Estadísticas Vulnerables no coincidentes con Barrios Vulnerables identificados en el Catálogo de 2001, incluyendo también las ciudades que no contaban con Barrios Vulnerables en 2001.

Una vez identificadas las secciones censales que, en cada una de las fechas de estudio, superan los umbrales de referencia (para uno o varios de los 3 Indicadores Básicos de Vulnerabilidad Urbana IBVU), se procede a agrupar estas secciones en Áreas Estadísticas Vulnerables (AEV).

La metodología detallada completa puede consultarse en:

http://www.fomento.gob.es/MFOM.BarriosVulnerables/static/adjunto/Sintesis_metodologica_general_catalogo_bbv.pdf

NOTAS:

- (5) Viviendas Unifamiliares: Número de viviendas en edificios con uso predominantemente residencial que sólo tienen una vivienda.
- (6) Viviendas en edificios de Vivienda Plurifamiliar: Número de viviendas en edificios con uso predominantemente residencial que tienen más un inmueble. (El Censo de 2011 define Inmueble como: Unidad operativa usada en el cuaderno de recorrido del agente censal, que corresponde, según su uso, a una vivienda o un local. Cada inmueble se corresponde con una combinación diferente de los valores de planta y puerta).
- (7) Porcentaje de Población Extranjera: Porcentaje de personas de nacionalidad extranjera, respecto al total de población. (%)
- (8) Porcentaje de Población Extranjera menor de 15 años: Porcentaje de menores de 15 años de edad con nacionalidad extranjera, respecto al total de población menor de 15 años. (%)
- (9) Porcentaje de Población juvenil en paro: Porcentaje de la población de 16 a 29 años en situación de paro respecto al total de población activa de 16 a 29 años. (%)