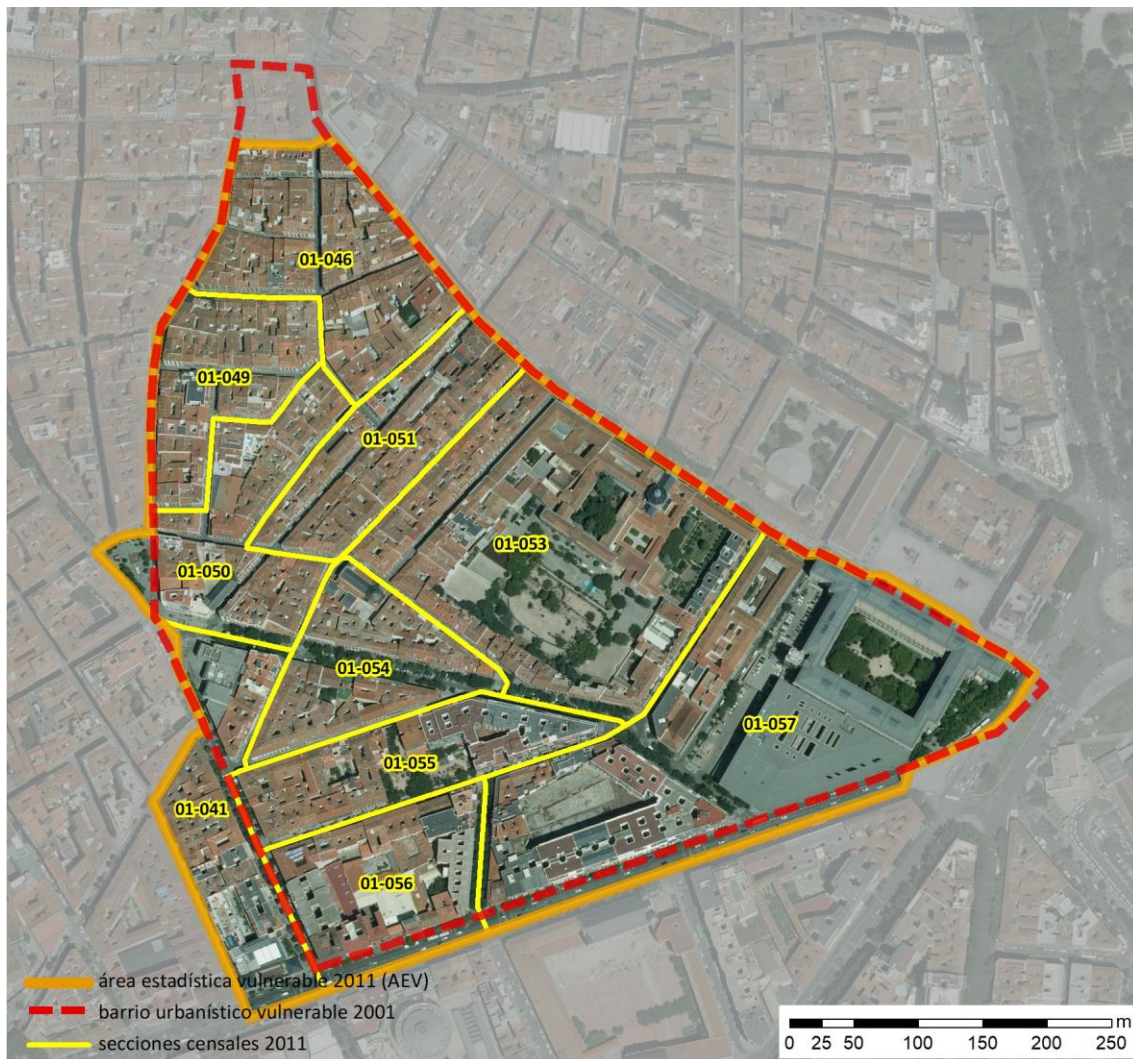


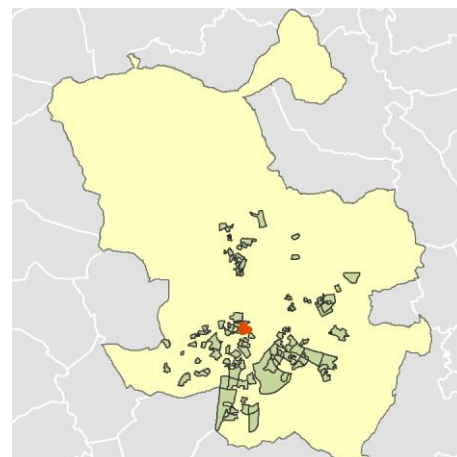
Ficha AEV (Área Estadística Vulnerable): 28079006



Localización en detalle del AEV

Datos básicos

Población del AEV	12.375
Viviendas	8.380
Densidad población (pob/Km ²)	48.876,78
Densidad vivienda (Viv/Ha)	330,98
Superficie (Ha)	25,32
Nº de secciones censales del AEV	10



Localización del AEV dentro del término municipal

Indicadores básicos de vulnerabilidad (IBVU)

	Valor del AEV	Valor de referencia de vulnerabilidad ⁽¹⁾
IBVU Estudios ⁽²⁾	7,77 %	16,38 %
IBVU Viviendas ⁽³⁾	17,84 %	17,50 %
IBVU Paro ⁽⁴⁾	24,98 %	42,33 %

(1) Valor que se ha tomado como referencia de vulnerabilidad para cada IBVU.

(2) IBVU Estudios: Porcentaje de población analfabeta y sin estudios de 16 años o más, sobre el total de población de 16 años o más.

(3) IBVU Vivienda: Porcentaje de viviendas familiares en edificios en estado ruinoso, malo o deficiente, sobre el total de viviendas familiares.

(4) IBVU Paro: Porcentaje de la población de 16 años o más en situación de paro, respecto al total de población activa de 16 años o más.

DATOS SOCIODEMOGRÁFICOS. Sección censal: 2807901041 AEV: 28079006

	Sección censal		AEV	
	Valores absolutos	%	Valores absolutos	%
Población (2011)				
Población total	740		12.375	
Población menor de 15 años	0	0,00	1.160	9,37
Población de 16 a 29 años	115	15,54	s.d.	s.d.
Población de 16 años y más	735	99,32	11.195	90,46
Población de 75 años y más	105	14,19	1.175	9,49
Población extranjera	30	4,05	2.760	22,30
Población extranjera menor de 15 años	s.d.	s.d.	s.d.	s.d.
Hogares (2011)				
Hogares	385		6.540	
Hogares unipersonales de mayores de 65 años	95	24,68	810	12,39
Hogares con un adulto y uno o más menores	15	3,90	235	3,59
Nivel educativo y situación laboral (2011)				
Población sin estudios	35	4,73	870	7,77
Población activa de 16 años o más	445	60,14	8.045	65,01
Población parada 16 años o más	115	25,84	2.010	24,98
Población activa de 16 a 29 años	s.d.	s.d.	s.d.	s.d.
Población parada de 16 a 29 años	s.d.	s.d.	s.d.	s.d.
Población ocupada	330	44,59	6.035	48,77
Población ocupada con carácter eventual	0	0,00	40	0,66
Población ocupada no cualificada	25	7,58	885	14,66
Edificación y vivienda (2011)				
Viviendas familiares	420		8.380	
Viviendas principales	385	91,67	6.540	78,04
Viviendas secundarias	35	8,33	595	7,10
Viviendas vacías	0	0,00	1.235	14,74
Viviendas unifamiliares (5)	0	0,00	0	0,00
Viviendas en edificios de vivienda plurifamiliar (6)	420	100,00	8.380	100,00
Viviendas con superficie menor de 30m ²	10	2,60	745	8,89
Viviendas sin cuarto de aseo con inodoro	10	2,60	35	0,42
Viviendas sin baño o ducha	10	2,60	110	1,31
Viviendas en edificios en estado ruinoso, malo o deficiente	10	2,38	1.495	17,84
Viviendas en edificios anteriores a 1940	255	66,23	4.495	68,73
Viviendas en edificios de 4 o más plantas	385	91,67	6.945	82,88
Viv. ppls. en edificios de 4 plantas o más sin ascensor	165	42,86	s.d.	s.d.
Viviendas principales con calefacción individual	145	37,66	s.d.	s.d.
Viviendas principales con calefacción colectiva	s.d.	s.d.	s.d.	s.d.
Viviendas principales sin calefacción	s.d.	s.d.	s.d.	s.d.
Superficie media útil por habitante (m ²)	36,89		37,58	

DATOS SOCIODEMOGRÁFICOS. Sección censal: 2807901046 AEV: 28079006

	Sección censal		AEV	
	Valores absolutos	%	Valores absolutos	%
Población (2011)				
Población total	1.165		12.375	
Población menor de 15 años	50	4,29	1.160	9,37
Población de 16 a 29 años	260	22,32	s.d.	s.d.
Población de 16 años y más	1.110	95,28	11.195	90,46
Población de 75 años y más	130	11,16	1.175	9,49
Población extranjera	80	6,87	2.760	22,30
Población extranjera menor de 15 años	s.d.	s.d.	s.d.	s.d.
Hogares (2011)				
Hogares	685		6.540	
Hogares unipersonales de mayores de 65 años	45	6,57	810	12,39
Hogares con un adulto y uno o más menores	10	1,46	235	3,59
Nivel educativo y situación laboral (2011)				
Población sin estudios	65	5,86	870	7,77
Población activa de 16 años o más	790	67,81	8.045	65,01
Población parada 16 años o más	80	10,13	2.010	24,98
Población activa de 16 a 29 años	195	75,00	s.d.	s.d.
Población parada de 16 a 29 años	10	5,13	s.d.	s.d.
Población ocupada	710	60,94	6.035	48,77
Población ocupada con carácter eventual	15	2,11	40	0,66
Población ocupada no cualificada	55	7,75	885	14,66
Edificación y vivienda (2011)				
Viviendas familiares	870		8.380	
Viviendas principales	685	78,74	6.540	78,04
Viviendas secundarias	110	12,64	595	7,10
Viviendas vacías	70	8,05	1.235	14,74
Viviendas unifamiliares (5)	0	0,00	0	0,00
Viviendas en edificios de vivienda plurifamiliar (6)	870	100,00	8.380	100,00
Viviendas con superficie menor de 30m ²	50	7,30	745	8,89
Viviendas sin cuarto de aseo con inodoro	0	0,00	35	0,42
Viviendas sin baño o ducha	20	2,92	110	1,31
Viviendas en edificios en estado ruinoso, malo o deficiente	15	1,72	1.495	17,84
Viviendas en edificios anteriores a 1940	480	70,07	4.495	68,73
Viviendas en edificios de 4 o más plantas	665	76,44	6.945	82,88
Viv. ppls. en edificios de 4 plantas o más sin ascensor	435	63,50	s.d.	s.d.
Viviendas principales con calefacción individual	420	61,31	s.d.	s.d.
Viviendas principales con calefacción colectiva	s.d.	s.d.	s.d.	s.d.
Viviendas principales sin calefacción	s.d.	s.d.	s.d.	s.d.
Superficie media útil por habitante (m ²)	52,27		37,58	

DATOS SOCIODEMOGRÁFICOS. Sección censal: 2807901049 AEV: 28079006

	Sección censal		AEV	
	Valores absolutos	%	Valores absolutos	%
Población (2011)				
Población total	1.550		12.375	
Población menor de 15 años	175	11,29	1.160	9,37
Población de 16 a 29 años	445	28,71	s.d.	s.d.
Población de 16 años y más	1.370	88,39	11.195	90,46
Población de 75 años y más	70	4,52	1.175	9,49
Población extranjera	665	42,90	2.760	22,30
Población extranjera menor de 15 años	75	42,86	s.d.	s.d.
Hogares (2011)				
Hogares	755		6.540	
Hogares unipersonales de mayores de 65 años	105	13,91	810	12,39
Hogares con un adulto y uno o más menores	120	15,89	235	3,59
Nivel educativo y situación laboral (2011)				
Población sin estudios	50	3,65	870	7,77
Población activa de 16 años o más	1.000	64,52	8.045	65,01
Población parada 16 años o más	350	35,00	2.010	24,98
Población activa de 16 a 29 años	345	77,53	s.d.	s.d.
Población parada de 16 a 29 años	140	40,58	s.d.	s.d.
Población ocupada	650	41,94	6.035	48,77
Población ocupada con carácter eventual	25	3,85	40	0,66
Población ocupada no cualificada	300	46,15	885	14,66
Edificación y vivienda (2011)				
Viviendas familiares	905		8.380	
Viviendas principales	755	83,43	6.540	78,04
Viviendas secundarias	65	7,18	595	7,10
Viviendas vacías	85	9,39	1.235	14,74
Viviendas unifamiliares (5)	0	0,00	0	0,00
Viviendas en edificios de vivienda plurifamiliar (6)	905	100,00	8.380	100,00
Viviendas con superficie menor de 30m ²	115	15,23	745	8,89
Viviendas sin cuarto de aseo con inodoro	0	0,00	35	0,42
Viviendas sin baño o ducha	15	1,99	110	1,31
Viviendas en edificios en estado ruinoso, malo o deficiente	205	22,65	1.495	17,84
Viviendas en edificios anteriores a 1940	605	80,13	4.495	68,73
Viviendas en edificios de 4 o más plantas	725	80,11	6.945	82,88
Viv. ppls. en edificios de 4 plantas o más sin ascensor	s.d.	s.d.	s.d.	s.d.
Viviendas principales con calefacción individual	360	47,68	s.d.	s.d.
Viviendas principales con calefacción colectiva	s.d.	s.d.	s.d.	s.d.
Viviendas principales sin calefacción	s.d.	s.d.	s.d.	s.d.
Superficie media útil por habitante (m ²)	26,27		37,58	

DATOS SOCIODEMOGRÁFICOS. Sección censal: 2807901050 AEV: 28079006

	Sección censal		AEV	
	Valores absolutos	%	Valores absolutos	%
Población (2011)				
Población total	1.715		12.375	
Población menor de 15 años	235	13,70	1.160	9,37
Población de 16 a 29 años	305	17,78	s.d.	s.d.
Población de 16 años y más	1.480	86,30	11.195	90,46
Población de 75 años y más	100	5,83	1.175	9,49
Población extranjera	495	28,86	2.760	22,30
Población extranjera menor de 15 años	50	21,28	s.d.	s.d.
Hogares (2011)				
Hogares	835		6.540	
Hogares unipersonales de mayores de 65 años	65	7,78	810	12,39
Hogares con un adulto y uno o más menores	0	0,00	235	3,59
Nivel educativo y situación laboral (2011)				
Población sin estudios	130	8,78	870	7,77
Población activa de 16 años o más	1.180	68,80	8.045	65,01
Población parada 16 años o más	445	37,71	2.010	24,98
Población activa de 16 a 29 años	265	86,89	s.d.	s.d.
Población parada de 16 a 29 años	s.d.	s.d.	s.d.	s.d.
Población ocupada	735	42,86	6.035	48,77
Población ocupada con carácter eventual	0	0,00	40	0,66
Población ocupada no cualificada	125	17,01	885	14,66
Edificación y vivienda (2011)				
Viviendas familiares	1.070		8.380	
Viviendas principales	835	78,04	6.540	78,04
Viviendas secundarias	50	4,67	595	7,10
Viviendas vacías	190	17,76	1.235	14,74
Viviendas unifamiliares (5)	0	0,00	0	0,00
Viviendas en edificios de vivienda plurifamiliar (6)	1.070	100,00	8.380	100,00
Viviendas con superficie menor de 30m ²	270	32,34	745	8,89
Viviendas sin cuarto de aseo con inodoro	0	0,00	35	0,42
Viviendas sin baño o ducha	0	0,00	110	1,31
Viviendas en edificios en estado ruinoso, malo o deficiente	295	27,57	1.495	17,84
Viviendas en edificios anteriores a 1940	720	86,23	4.495	68,73
Viviendas en edificios de 4 o más plantas	805	75,23	6.945	82,88
Viv. ppls. en edificios de 4 plantas o más sin ascensor	535	64,07	s.d.	s.d.
Viviendas principales con calefacción individual	220	26,35	s.d.	s.d.
Viviendas principales con calefacción colectiva	s.d.	s.d.	s.d.	s.d.
Viviendas principales sin calefacción	s.d.	s.d.	s.d.	s.d.
Superficie media útil por habitante (m ²)	28,08		37,58	

DATOS SOCIODEMOGRÁFICOS. Sección censal: 2807901051 AEV: 28079006

	Sección censal		AEV	
	Valores absolutos	%	Valores absolutos	%
Población (2011)				
Población total	1.495		12.375	
Población menor de 15 años	150	10,03	1.160	9,37
Población de 16 a 29 años	235	15,72	s.d.	s.d.
Población de 16 años y más	1.345	89,97	11.195	90,46
Población de 75 años y más	120	8,03	1.175	9,49
Población extranjera	480	32,11	2.760	22,30
Población extranjera menor de 15 años	90	60,00	s.d.	s.d.
Hogares (2011)				
Hogares	910		6.540	
Hogares unipersonales de mayores de 65 años	95	10,44	810	12,39
Hogares con un adulto y uno o más menores	0	0,00	235	3,59
Nivel educativo y situación laboral (2011)				
Población sin estudios	140	10,41	870	7,77
Población activa de 16 años o más	1.045	69,90	8.045	65,01
Población parada 16 años o más	305	29,19	2.010	24,98
Población activa de 16 a 29 años	235	100,00	s.d.	s.d.
Población parada de 16 a 29 años	s.d.	s.d.	s.d.	s.d.
Población ocupada	740	49,50	6.035	48,77
Población ocupada con carácter eventual	0	0,00	40	0,66
Población ocupada no cualificada	145	19,59	885	14,66
Edificación y vivienda (2011)				
Viviendas familiares	1.110		8.380	
Viviendas principales	910	81,98	6.540	78,04
Viviendas secundarias	75	6,76	595	7,10
Viviendas vacías	125	11,26	1.235	14,74
Viviendas unifamiliares (5)	0	0,00	0	0,00
Viviendas en edificios de vivienda plurifamiliar (6)	1.110	100,00	8.380	100,00
Viviendas con superficie menor de 30m ²	190	20,88	745	8,89
Viviendas sin cuarto de aseo con inodoro	0	0,00	35	0,42
Viviendas sin baño o ducha	25	2,75	110	1,31
Viviendas en edificios en estado ruinoso, malo o deficiente	340	30,63	1.495	17,84
Viviendas en edificios anteriores a 1940	830	91,21	4.495	68,73
Viviendas en edificios de 4 o más plantas	1.110	100,00	6.945	82,88
Viv. pples. en edificios de 4 plantas o más sin ascensor	s.d.	s.d.	s.d.	s.d.
Viviendas principales con calefacción individual	315	34,62	s.d.	s.d.
Viviendas principales con calefacción colectiva	s.d.	s.d.	s.d.	s.d.
Viviendas principales sin calefacción	s.d.	s.d.	s.d.	s.d.
Superficie media útil por habitante (m ²)	33,41		37,58	

DATOS SOCIODEMOGRÁFICOS. Sección censal: 2807901053 AEV: 28079006

	Sección censal		AEV	
	Valores absolutos	%	Valores absolutos	%
Población (2011)				
Población total	1.085		12.375	
Población menor de 15 años	75	6,91	1.160	9,37
Población de 16 a 29 años	285	26,27	s.d.	s.d.
Población de 16 años y más	1.010	93,09	11.195	90,46
Población de 75 años y más	150	13,82	1.175	9,49
Población extranjera	240	22,12	2.760	22,30
Población extranjera menor de 15 años	25	33,33	s.d.	s.d.
Hogares (2011)				
Hogares	555		6.540	
Hogares unipersonales de mayores de 65 años	55	9,91	810	12,39
Hogares con un adulto y uno o más menores	0	0,00	235	3,59
Nivel educativo y situación laboral (2011)				
Población sin estudios	45	4,46	870	7,77
Población activa de 16 años o más	715	65,90	8.045	65,01
Población parada 16 años o más	115	16,08	2.010	24,98
Población activa de 16 a 29 años	260	91,23	s.d.	s.d.
Población parada de 16 a 29 años	20	7,69	s.d.	s.d.
Población ocupada	600	55,30	6.035	48,77
Población ocupada con carácter eventual	0	0,00	40	0,66
Población ocupada no cualificada	35	5,83	885	14,66
Edificación y vivienda (2011)				
Viviendas familiares	790		8.380	
Viviendas principales	555	70,25	6.540	78,04
Viviendas secundarias	55	6,96	595	7,10
Viviendas vacías	180	22,78	1.235	14,74
Viviendas unifamiliares (5)	0	0,00	0	0,00
Viviendas en edificios de vivienda plurifamiliar (6)	790	100,00	8.380	100,00
Viviendas con superficie menor de 30m ²	40	7,21	745	8,89
Viviendas sin cuarto de aseo con inodoro	0	0,00	35	0,42
Viviendas sin baño o ducha	15	2,70	110	1,31
Viviendas en edificios en estado ruinoso, malo o deficiente	95	12,03	1.495	17,84
Viviendas en edificios anteriores a 1940	310	55,86	4.495	68,73
Viviendas en edificios de 4 o más plantas	525	66,46	6.945	82,88
Viv. ppls. en edificios de 4 plantas o más sin ascensor	355	63,96	s.d.	s.d.
Viviendas principales con calefacción individual	215	38,74	s.d.	s.d.
Viviendas principales con calefacción colectiva	s.d.	s.d.	s.d.	s.d.
Viviendas principales sin calefacción	s.d.	s.d.	s.d.	s.d.
Superficie media útil por habitante (m ²)	40,05		37,58	

DATOS SOCIODEMOGRÁFICOS. Sección censal: 2807901054 AEV: 28079006

	Sección censal		AEV	
	Valores absolutos	%	Valores absolutos	%
Población (2011)				
Población total	1.100		12.375	
Población menor de 15 años	105	9,55	1.160	9,37
Población de 16 a 29 años	s.d.	s.d.	s.d.	s.d.
Población de 16 años y más	990	90,00	11.195	90,46
Población de 75 años y más	105	9,55	1.175	9,49
Población extranjera	275	25,00	2.760	22,30
Población extranjera menor de 15 años	25	23,81	s.d.	s.d.
Hogares (2011)				
Hogares	570		6.540	
Hogares unipersonales de mayores de 65 años	45	7,89	810	12,39
Hogares con un adulto y uno o más menores	30	5,26	235	3,59
Nivel educativo y situación laboral (2011)				
Población sin estudios	85	8,54	870	7,77
Población activa de 16 años o más	730	66,36	8.045	65,01
Población parada 16 años o más	205	28,08	2.010	24,98
Población activa de 16 a 29 años	s.d.	s.d.	s.d.	s.d.
Población parada de 16 a 29 años	s.d.	s.d.	s.d.	s.d.
Población ocupada	525	47,73	6.035	48,77
Población ocupada con carácter eventual	0	0,00	40	0,66
Población ocupada no cualificada	70	13,33	885	14,66
Edificación y vivienda (2011)				
Viviendas familiares	730		8.380	
Viviendas principales	570	78,08	6.540	78,04
Viviendas secundarias	70	9,59	595	7,10
Viviendas vacías	85	11,64	1.235	14,74
Viviendas unifamiliares (5)	0	0,00	0	0,00
Viviendas en edificios de vivienda plurifamiliar (6)	730	100,00	8.380	100,00
Viviendas con superficie menor de 30m ²	10	1,75	745	8,89
Viviendas sin cuarto de aseo con inodoro	0	0,00	35	0,42
Viviendas sin baño o ducha	0	0,00	110	1,31
Viviendas en edificios en estado ruinoso, malo o deficiente	450	61,64	1.495	17,84
Viviendas en edificios anteriores a 1940	465	81,58	4.495	68,73
Viviendas en edificios de 4 o más plantas	730	100,00	6.945	82,88
Viv. pples. en edificios de 4 plantas o más sin ascensor	s.d.	s.d.	s.d.	s.d.
Viviendas principales con calefacción individual	330	57,89	s.d.	s.d.
Viviendas principales con calefacción colectiva	s.d.	s.d.	s.d.	s.d.
Viviendas principales sin calefacción	s.d.	s.d.	s.d.	s.d.
Superficie media útil por habitante (m ²)	36,50		37,58	

DATOS SOCIODEMOGRÁFICOS. Sección censal: 2807901055 AEV: 28079006

	Sección censal		AEV	
	Valores absolutos	%	Valores absolutos	%
Población (2011)				
Población total	1.215		12.375	
Población menor de 15 años	185	15,23	1.160	9,37
Población de 16 a 29 años	140	11,52	s.d.	s.d.
Población de 16 años y más	1.030	84,77	11.195	90,46
Población de 75 años y más	145	11,93	1.175	9,49
Población extranjera	240	19,75	2.760	22,30
Población extranjera menor de 15 años	95	51,35	s.d.	s.d.
Hogares (2011)				
Hogares	640		6.540	
Hogares unipersonales de mayores de 65 años	120	18,75	810	12,39
Hogares con un adulto y uno o más menores	50	7,81	235	3,59
Nivel educativo y situación laboral (2011)				
Población sin estudios	160	15,53	870	7,77
Población activa de 16 años o más	635	52,26	8.045	65,01
Población parada 16 años o más	95	14,96	2.010	24,98
Población activa de 16 a 29 años	s.d.	s.d.	s.d.	s.d.
Población parada de 16 a 29 años	s.d.	s.d.	s.d.	s.d.
Población ocupada	540	44,44	6.035	48,77
Población ocupada con carácter eventual	0	0,00	40	0,66
Población ocupada no cualificada	80	14,81	885	14,66
Edificación y vivienda (2011)				
Viviendas familiares	795		8.380	
Viviendas principales	640	80,50	6.540	78,04
Viviendas secundarias	5	0,63	595	7,10
Viviendas vacías	150	18,87	1.235	14,74
Viviendas unifamiliares (5)	0	0,00	0	0,00
Viviendas en edificios de vivienda plurifamiliar (6)	795	100,00	8.380	100,00
Viviendas con superficie menor de 30m ²	40	6,25	745	8,89
Viviendas sin cuarto de aseo con inodoro	0	0,00	35	0,42
Viviendas sin baño o ducha	0	0,00	110	1,31
Viviendas en edificios en estado ruinoso, malo o deficiente	0	0,00	1.495	17,84
Viviendas en edificios anteriores a 1940	175	27,34	4.495	68,73
Viviendas en edificios de 4 o más plantas	640	80,50	6.945	82,88
Viv. pples. en edificios de 4 plantas o más sin ascensor	245	38,28	s.d.	s.d.
Viviendas principales con calefacción individual	175	27,34	s.d.	s.d.
Viviendas principales con calefacción colectiva	180	28,13	s.d.	s.d.
Viviendas principales sin calefacción	20	28,13	s.d.	s.d.
Superficie media útil por habitante (m ²)	35,99		37,58	

DATOS SOCIODEMOGRÁFICOS. Sección censal: 2807901056 AEV: 28079006

	Sección censal		AEV	
	Valores absolutos	%	Valores absolutos	%
Población (2011)				
Población total	945		12.375	
Población menor de 15 años	55	5,82	1.160	9,37
Población de 16 a 29 años	115	12,17	s.d.	s.d.
Población de 16 años y más	890	94,18	11.195	90,46
Población de 75 años y más	90	9,52	1.175	9,49
Población extranjera	85	8,99	2.760	22,30
Población extranjera menor de 15 años	s.d.	s.d.	s.d.	s.d.
Hogares (2011)				
Hogares	495		6.540	
Hogares unipersonales de mayores de 65 años	65	13,13	810	12,39
Hogares con un adulto y uno o más menores	0	0,00	235	3,59
Nivel educativo y situación laboral (2011)				
Población sin estudios	75	8,43	870	7,77
Población activa de 16 años o más	640	67,72	8.045	65,01
Población parada 16 años o más	145	22,66	2.010	24,98
Población activa de 16 a 29 años	s.d.	s.d.	s.d.	s.d.
Población parada de 16 a 29 años	s.d.	s.d.	s.d.	s.d.
Población ocupada	495	52,38	6.035	48,77
Población ocupada con carácter eventual	0	0,00	40	0,66
Población ocupada no cualificada	15	3,03	885	14,66
Edificación y vivienda (2011)				
Viviendas familiares	680		8.380	
Viviendas principales	495	72,79	6.540	78,04
Viviendas secundarias	0	0,00	595	7,10
Viviendas vacías	185	27,21	1.235	14,74
Viviendas unifamiliares (5)	0	0,00	0	0,00
Viviendas en edificios de vivienda plurifamiliar (6)	680	100,00	8.380	100,00
Viviendas con superficie menor de 30m ²	0	0,00	745	8,89
Viviendas sin cuarto de aseo con inodoro	0	0,00	35	0,42
Viviendas sin baño o ducha	0	0,00	110	1,31
Viviendas en edificios en estado ruinoso, malo o deficiente	85	12,50	1.495	17,84
Viviendas en edificios anteriores a 1940	350	70,71	4.495	68,73
Viviendas en edificios de 4 o más plantas	405	59,56	6.945	82,88
Viv. ppls. en edificios de 4 plantas o más sin ascensor	75	15,15	s.d.	s.d.
Viviendas principales con calefacción individual	s.d.	s.d.	s.d.	s.d.
Viviendas principales con calefacción colectiva	170	34,34	s.d.	s.d.
Viviendas principales sin calefacción	s.d.	s.d.	s.d.	s.d.
Superficie media útil por habitante (m ²)	39,58		37,58	

DATOS SOCIODEMOGRÁFICOS. Sección censal: 2807901057 AEV: 28079006

	Sección censal		AEV	
	Valores absolutos	%	Valores absolutos	%
Población (2011)				
Población total	1.365		12.375	
Población menor de 15 años	130	9,52	1.160	9,37
Población de 16 a 29 años	185	13,55	s.d.	s.d.
Población de 16 años y más	1.235	90,48	11.195	90,46
Población de 75 años y más	160	11,72	1.175	9,49
Población extranjera	170	12,45	2.760	22,30
Población extranjera menor de 15 años	s.d.	s.d.	s.d.	s.d.
Hogares (2011)				
Hogares	710		6.540	
Hogares unipersonales de mayores de 65 años	120	16,90	810	12,39
Hogares con un adulto y uno o más menores	10	1,41	235	3,59
Nivel educativo y situación laboral (2011)				
Población sin estudios	85	6,88	870	7,77
Población activa de 16 años o más	865	63,37	8.045	65,01
Población parada 16 años o más	155	17,92	2.010	24,98
Población activa de 16 a 29 años	170	91,89	s.d.	s.d.
Población parada de 16 a 29 años	35	20,59	s.d.	s.d.
Población ocupada	710	52,01	6.035	48,77
Población ocupada con carácter eventual	0	0,00	40	0,66
Población ocupada no cualificada	35	4,93	885	14,66
Edificación y vivienda (2011)				
Viviendas familiares	1.010		8.380	
Viviendas principales	710	70,30	6.540	78,04
Viviendas secundarias	130	12,87	595	7,10
Viviendas vacías	165	16,34	1.235	14,74
Viviendas unifamiliares (5)	0	0,00	0	0,00
Viviendas en edificios de vivienda plurifamiliar (6)	1.010	100,00	8.380	100,00
Viviendas con superficie menor de 30m ²	20	2,82	745	8,89
Viviendas sin cuarto de aseo con inodoro	25	3,52	35	0,42
Viviendas sin baño o ducha	25	3,52	110	1,31
Viviendas en edificios en estado ruinoso, malo o deficiente	0	0,00	1.495	17,84
Viviendas en edificios anteriores a 1940	305	42,96	4.495	68,73
Viviendas en edificios de 4 o más plantas	955	94,55	6.945	82,88
Viv. ppls. en edificios de 4 plantas o más sin ascensor	110	15,49	s.d.	s.d.
Viviendas principales con calefacción individual	265	37,32	s.d.	s.d.
Viviendas principales con calefacción colectiva	235	33,10	s.d.	s.d.
Viviendas principales sin calefacción	25	33,10	s.d.	s.d.
Superficie media útil por habitante (m ²)	48,10		37,58	

INDICADORES DE VULNERABILIDAD AEV: 28079006

	AEV	Municipio	Comunidad Autónoma	España
Vulnerabilidad sociodemográfica				
% de población de 75 años y más años	9,49	10,41	7,44	8,71
% de hogares unipersonales de mayores de 65 años	12,39	11,84	8,84	9,45
% de hogares con un adulto y uno o más menores	3,59	4,52	4,89	4,83
% de población extranjera (7)	22,30	14,69	14,77	11,26
% de población extranjera menor de 15 años (8)	s.d.	12,38	12,38	12,30
Vulnerabilidad socioeconómica				
% de población en paro (IBVU)	24,98	21,47	23,12	29,64
% de población juvenil en paro (9)	s.d.	35,44	36,52	44,81
% de ocupados eventuales	0,66	0,40	16,03	19,35
% de ocupados no cualificados	14,66	9,23	9,92	11,03
% de población sin estudios (IBVU)	7,77	7,65	7,69	10,92
Vulnerabilidad residencial				
% de viviendas con una superficie menor de 30 m ²	8,89	0,00	0,60	0,28
Superficie media útil por habitante (m ²)	37,58	57,52	48,36	51,82
% de viviendas sin cuarto de aseo con inodoro	0,42	0,46	0,40	0,41
% de viviendas sin baño o ducha	1,31	0,39	0,40	0,37
% de viviendas en estado ruinoso, malo o deficiente (IBVU)	17,84	7,23	4,40	6,99
% de viviendas en edificios anteriores a 1940	68,73	10,34	7,73	13,20
% de viv. ppales. en edificios de 4 o más plantas sin ascensor	s.d.	14,37	27,24	25,50
% de viviendas principales sin calefacción	s.d.	27,45	12,41	43,14

Definiciones y Síntesis Metodológica

ESTE CATÁLOGO REFERIDO A 2011 SÓLO IDENTIFICA ÁREAS ESTADÍSTICAS VULNERABLES (AEV), NO BARRIOS VULNERABLES

ÁREA ESTADÍSTICA VULNERABLE (AEV):

Agrupación de secciones censales colindantes y de cierta homogeneidad urbanística, de entre 3.500 y 15.000 habitantes en las que, al menos, uno de los tres Indicadores Básicos de Vulnerabilidad Urbana (IBVU Estudios, IBVU Vivienda o IBVU Paro) del conjunto supera el valor establecido como referencia de vulnerabilidad.

- IBVU Estudios: Porcentaje de población analfabeta y sin estudios de 16 años o más, sobre el total de población de 16 años o más. Valor de referencia de vulnerabilidad (2011): 16,38%.

- IBVU Vivienda: Porcentaje de viviendas familiares (principales, secundarias, vacías) en edificios en estado ruinoso, malo o deficiente, sobre el total de viviendas familiares (principales, secundarias, vacías). Valor de referencia de vulnerabilidad (2011): 17,50 %.

- IBVU Paro: Porcentaje de la población de 16 años o más en situación de paro, respecto al total de población activa de 16 años o más. Valor de referencia de vulnerabilidad (2011): 42,33 %.

Las Áreas Estadísticas Vulnerables (AEV) son el resultado de un análisis detallado de los tres Indicadores Básicos de Vulnerabilidad Urbana (IBVU) sobre las secciones censales, realizado en gabinete, teniendo en cuenta el soporte urbano real, y por tanto definiendo continuidades, delimitando barreras y realizando, dentro de lo que permite la fotografía aérea, un primer análisis de la homogeneidad morfológica de los espacios.

BARRIO VULNERABLE (BV) (Sólo 2001):

Se entiende por Barrio Vulnerable (BV) un conjunto urbano de cierta homogeneidad y continuidad urbanística, delimitado partiendo siempre de un Área Estadística Vulnerable (AEV), pero perfilando esta delimitación estadística en base a los 3 IBVU mencionados desde el punto de vista urbanístico, buscando por tanto una mayor correspondencia con los tejidos morfológicos de las ciudades. La delimitación de Barrios Vulnerables se realizó sólo en el Catálogo de 2001, partiendo de las Áreas Estadísticas Vulnerables previamente identificadas en 2001, perfilando su delimitación con trabajo de campo y la información aportada por los técnicos municipales contactados en cada Ayuntamiento, quedando definida la delimitación de cada BV en función de estos datos. El Catálogo de 2001 incluía, para cada uno de estos BV una "Descripción Urbanística", que trataba de reflejar su realidad actual tanto urbana como social.

El presente Catálogo de 2011 sólo contempla la delimitación de AEV de 2011, sin que se haya realizado la delimitación de BV ni las correspondientes fichas de "Descripción Urbanística" de 2011. No obstante, y para comparar la evolución de los BV identificados en 2001, en la ficha de cada AEV de 2011 se recoge la delimitación de BV de 2001, si hubiera coincidencia aproximada.

SÍNTESIS METODOLÓGICA (2011):

El cuerpo de estudio del Catálogo de Barrios Vulnerables de 2011 sigue el criterio establecido en los Catálogos anteriores: centrándose en los municipios mayores de 50.000 habitantes y capitales de provincia. De este modo, el ámbito de análisis del Catálogo de 2011 cuenta con un total de 147 ciudades, 8 más que en el Catálogo de 2001 y 30 más que en el Catálogo de 1991.

Los trabajos del Catálogo de 2011, siguen la misma metodología que los de 1991, 2001, y 2006, con la única particularidad de que sólo identifican las Áreas Estadísticas Vulnerables, sin realizar el análisis urbanístico detallado que permitía identificar a partir de ellas los Barrios Vulnerables.

Para su desarrollo se ha partido del análisis de la evolución de los Barrios Vulnerables identificados en 2001, viendo primero si seguían o no siendo vulnerables en el año 2011. Posteriormente, se han identificado las nuevas Áreas Estadísticas Vulnerables no coincidentes con Barrios Vulnerables identificados en el Catálogo de 2001, incluyendo también las ciudades que no contaban con Barrios Vulnerables en 2001.

Una vez identificadas las secciones censales que, en cada una de las fechas de estudio, superan los umbrales de referencia (para uno o varios de los 3 Indicadores Básicos de Vulnerabilidad Urbana IBVU), se procede a agrupar estas secciones en Áreas Estadísticas Vulnerables (AEV).

La metodología detallada completa puede consultarse en:

http://www.fomento.gob.es/MFOM.BarriosVulnerables/static/adjunto/Sintesis_metodologica_general_catalogo_bbv.pdf

NOTAS:

- (5) Viviendas Unifamiliares: Número de viviendas en edificios con uso predominantemente residencial que sólo tienen una vivienda.
- (6) Viviendas en edificios de Vivienda Plurifamiliar: Número de viviendas en edificios con uso predominantemente residencial que tienen más un inmueble. (El Censo de 2011 define Inmueble como: Unidad operativa usada en el cuaderno de recorrido del agente censal, que corresponde, según su uso, a una vivienda o un local. Cada inmueble se corresponde con una combinación diferente de los valores de planta y puerta).
- (7) Porcentaje de Población Extranjera: Porcentaje de personas de nacionalidad extranjera, respecto al total de población. (%)
- (8) Porcentaje de Población Extranjera menor de 15 años: Porcentaje de menores de 15 años de edad con nacionalidad extranjera, respecto al total de población menor de 15 años. (%)
- (9) Porcentaje de Población juvenil en paro: Porcentaje de la población de 16 a 29 años en situación de paro respecto al total de población activa de 16 a 29 años. (%)