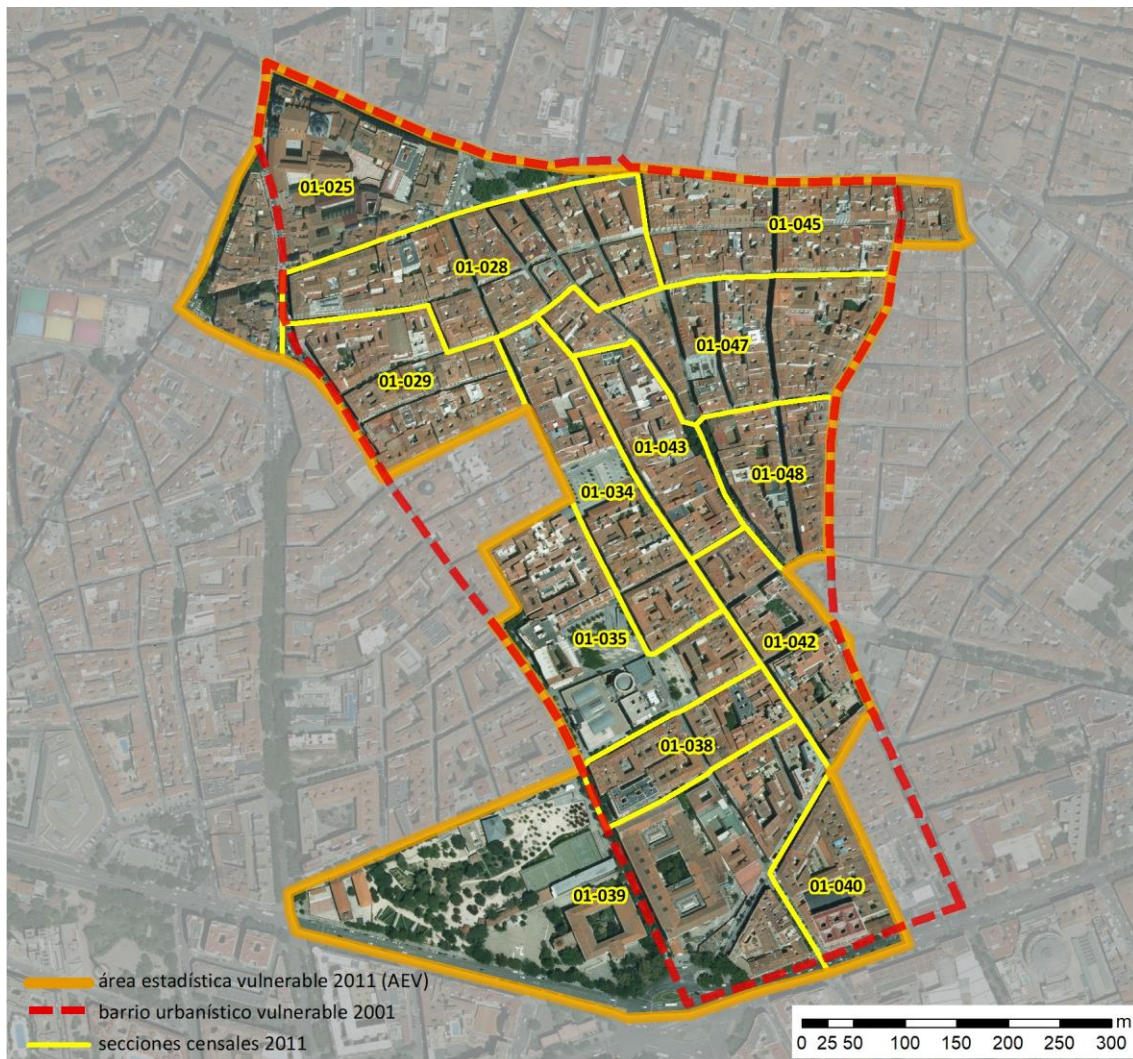


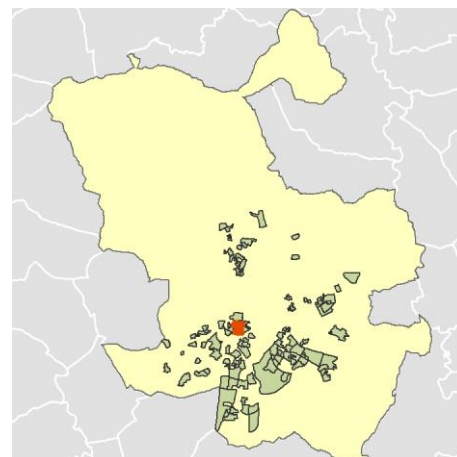
## Ficha AEV (Área Estadística Vulnerable): 28079007



Localización en detalle del AEV

### Datos básicos

Población del AEV	15.125
Viviendas	9.570
Densidad población (pob/Km <sup>2</sup> )	41.090,71
Densidad vivienda (Viv/Ha)	259,99
Superficie (Ha)	36,81
Nº de secciones censales del AEV	13



Localización del AEV dentro del término municipal

### Indicadores básicos de vulnerabilidad (IBVU)

	Valor del AEV	Valor de referencia de vulnerabilidad <sup>(1)</sup>
<b>IBVU Estudios</b> <sup>(2)</sup>	<b>4,74 %</b>	16,38 %
<b>IBVU Viviendas</b> <sup>(3)</sup>	<b>19,80 %</b>	17,50 %
<b>IBVU Paro</b> <sup>(4)</sup>	<b>23,89 %</b>	42,33 %

(1) Valor que se ha tomado como referencia de vulnerabilidad para cada IBVU.

(2) IBVU Estudios: Porcentaje de población analfabeta y sin estudios de 16 años o más, sobre el total de población de 16 años o más.

(3) IBVU Vivienda: Porcentaje de viviendas familiares en edificios en estado ruinoso, malo o deficiente, sobre el total de viviendas familiares.

(4) IBVU Paro: Porcentaje de la población de 16 años o más en situación de paro, respecto al total de población activa de 16 años o más.

DATOS SOCIODEMOGRÁFICOS. Sección censal: 2807901025 AEV: 28079007

Población (2011)	Sección censal		AEV	
	Valores absolutos	%	Valores absolutos	%
Población total	680		15.125	
Población menor de 15 años	0	0,00	705	4,66
Población de 16 a 29 años	s.d.	s.d.	s.d.	s.d.
Población de 16 años y más	620	91,18	13.490	89,19
Población de 75 años y más	80	11,76	1.030	6,81
Población extranjera	70	10,29	5.110	33,79
Población extranjera menor de 15 años	s.d.	s.d.	s.d.	s.d.
<b>Hogares (2011)</b>				
Hogares	355		7.730	
Hogares unipersonales de mayores de 65 años	35	9,86	690	8,93
Hogares con un adulto y uno o más menores	10	2,82	400	5,17
<b>Nivel educativo y situación laboral (2011)</b>				
Población sin estudios	15	2,42	640	4,74
Población activa de 16 años o más	420	61,76	9.755	64,50
Población parada 16 años o más	90	21,43	2.330	23,89
Población activa de 16 a 29 años	s.d.	s.d.	s.d.	s.d.
Población parada de 16 a 29 años	s.d.	s.d.	s.d.	s.d.
Población ocupada	330	48,53	7.425	49,09
Población ocupada con carácter eventual	0	0,00	10	0,13
Población ocupada no cualificada	0	0,00	720	9,70
<b>Edificación y vivienda (2011)</b>				
Viviendas familiares	435		9.570	
Viviendas principales	355	81,61	7.730	80,77
Viviendas secundarias	s.d.	s.d.	s.d.	s.d.
Viviendas vacías	s.d.	s.d.	s.d.	s.d.
Viviendas unifamiliares (5)	0	0,00	0	0,00
Viviendas en edificios de vivienda plurifamiliar (6)	435	100,00	9.570	100,00
Viviendas con superficie menor de 30m <sup>2</sup>	10	2,82	1.080	11,29
Viviendas sin cuarto de aseo con inodoro	0	0,00	50	0,52
Viviendas sin baño o ducha	0	0,00	120	1,25
Viviendas en edificios en estado ruinoso, malo o deficiente	90	20,69	1.895	19,80
Viviendas en edificios anteriores a 1940	290	81,69	5.645	73,03
Viviendas en edificios de 4 o más plantas	355	81,61	7.930	82,86
Viv. ppls. en edificios de 4 plantas o más sin ascensor	140	39,44	4.005	51,81
Viviendas principales con calefacción individual	255	71,83	s.d.	s.d.
Viviendas principales con calefacción colectiva	s.d.	s.d.	s.d.	s.d.
Viviendas principales sin calefacción	s.d.	s.d.	s.d.	s.d.
Superficie media útil por habitante (m <sup>2</sup> )	67,17		38,21	

DATOS SOCIODEMOGRÁFICOS. Sección censal: 2807901028 AEV: 28079007

	Sección censal		AEV	
	Valores absolutos	%	Valores absolutos	%
<b>Población (2011)</b>				
Población total	845		15.125	
Población menor de 15 años	0	0,00	705	4,66
Población de 16 a 29 años	215	25,44	s.d.	s.d.
Población de 16 años y más	820	97,04	13.490	89,19
Población de 75 años y más	125	14,79	1.030	6,81
Población extranjera	320	37,87	5.110	33,79
Población extranjera menor de 15 años	s.d.	s.d.	s.d.	s.d.
<b>Hogares (2011)</b>				
Hogares	465		7.730	
Hogares unipersonales de mayores de 65 años	80	17,20	690	8,93
Hogares con un adulto y uno o más menores	10	2,15	400	5,17
<b>Nivel educativo y situación laboral (2011)</b>				
Población sin estudios	75	9,15	640	4,74
Población activa de 16 años o más	535	63,31	9.755	64,50
Población parada 16 años o más	65	12,15	2.330	23,89
Población activa de 16 a 29 años	s.d.	s.d.	s.d.	s.d.
Población parada de 16 a 29 años	s.d.	s.d.	s.d.	s.d.
Población ocupada	470	55,62	7.425	49,09
Población ocupada con carácter eventual	0	0,00	10	0,13
Población ocupada no cualificada	55	11,70	720	9,70
<b>Edificación y vivienda (2011)</b>				
Viviendas familiares	645		9.570	
Viviendas principales	465	72,09	7.730	80,77
Viviendas secundarias	0	0,00	s.d.	s.d.
Viviendas vacías	180	27,91	s.d.	s.d.
Viviendas unifamiliares (5)	0	0,00	0	0,00
Viviendas en edificios de vivienda plurifamiliar (6)	645	100,00	9.570	100,00
Viviendas con superficie menor de 30m <sup>2</sup>	30	6,45	1.080	11,29
Viviendas sin cuarto de aseo con inodoro	0	0,00	50	0,52
Viviendas sin baño o ducha	0	0,00	120	1,25
Viviendas en edificios en estado ruinoso, malo o deficiente	110	17,05	1.895	19,80
Viviendas en edificios anteriores a 1940	440	94,62	5.645	73,03
Viviendas en edificios de 4 o más plantas	430	66,67	7.930	82,86
Viv. ppls. en edificios de 4 plantas o más sin ascensor	210	45,16	4.005	51,81
Viviendas principales con calefacción individual	380	81,72	s.d.	s.d.
Viviendas principales con calefacción colectiva	s.d.	s.d.	s.d.	s.d.
Viviendas principales sin calefacción	s.d.	s.d.	s.d.	s.d.
Superficie media útil por habitante (m <sup>2</sup> )	57,25		38,21	

DATOS SOCIODEMOGRÁFICOS. Sección censal: 2807901029 AEV: 28079007

	Sección censal		AEV	
	Valores absolutos	%	Valores absolutos	%
<b>Población (2011)</b>				
Población total	1.115		15.125	
Población menor de 15 años	160	14,35	705	4,66
Población de 16 a 29 años	190	17,04	s.d.	s.d.
Población de 16 años y más	955	85,65	13.490	89,19
Población de 75 años y más	175	15,70	1.030	6,81
Población extranjera	265	23,77	5.110	33,79
Población extranjera menor de 15 años	70	43,75	s.d.	s.d.
<b>Hogares (2011)</b>				
Hogares	515		7.730	
Hogares unipersonales de mayores de 65 años	105	20,39	690	8,93
Hogares con un adulto y uno o más menores	45	8,74	400	5,17
<b>Nivel educativo y situación laboral (2011)</b>				
Población sin estudios	70	7,33	640	4,74
Población activa de 16 años o más	610	54,71	9.755	64,50
Población parada 16 años o más	130	21,31	2.330	23,89
Población activa de 16 a 29 años	95	50,00	s.d.	s.d.
Población parada de 16 a 29 años	s.d.	s.d.	s.d.	s.d.
Población ocupada	480	43,05	7.425	49,09
Población ocupada con carácter eventual	0	0,00	10	0,13
Población ocupada no cualificada	35	7,29	720	9,70
<b>Edificación y vivienda (2011)</b>				
Viviendas familiares	695		9.570	
Viviendas principales	515	74,10	7.730	80,77
Viviendas secundarias	55	7,91	s.d.	s.d.
Viviendas vacías	125	17,99	s.d.	s.d.
Viviendas unifamiliares (5)	0	0,00	0	0,00
Viviendas en edificios de vivienda plurifamiliar (6)	695	100,00	9.570	100,00
Viviendas con superficie menor de 30m <sup>2</sup>	65	12,62	1.080	11,29
Viviendas sin cuarto de aseo con inodoro	0	0,00	50	0,52
Viviendas sin baño o ducha	0	0,00	120	1,25
Viviendas en edificios en estado ruinoso, malo o deficiente	90	12,95	1.895	19,80
Viviendas en edificios anteriores a 1940	410	79,61	5.645	73,03
Viviendas en edificios de 4 o más plantas	515	74,10	7.930	82,86
Viv. ppls. en edificios de 4 plantas o más sin ascensor	255	49,51	4.005	51,81
Viviendas principales con calefacción individual	265	51,46	s.d.	s.d.
Viviendas principales con calefacción colectiva	s.d.	s.d.	s.d.	s.d.
Viviendas principales sin calefacción	s.d.	s.d.	s.d.	s.d.
Superficie media útil por habitante (m <sup>2</sup> )	40,52		38,21	

DATOS SOCIODEMOGRÁFICOS. Sección censal: 2807901034 AEV: 28079007

	Sección censal		AEV	
	Valores absolutos	%	Valores absolutos	%
<b>Población (2011)</b>				
Población total	1.825		15.125	
Población menor de 15 años	280	15,34	705	4,66
Población de 16 a 29 años	140	7,67	s.d.	s.d.
Población de 16 años y más	1.545	84,66	13.490	89,19
Población de 75 años y más	85	4,66	1.030	6,81
Población extranjera	520	28,49	5.110	33,79
Población extranjera menor de 15 años	65	23,21	s.d.	s.d.
<b>Hogares (2011)</b>				
Hogares	845		7.730	
Hogares unipersonales de mayores de 65 años	10	1,18	690	8,93
Hogares con un adulto y uno o más menores	55	6,51	400	5,17
<b>Nivel educativo y situación laboral (2011)</b>				
Población sin estudios	115	7,44	640	4,74
Población activa de 16 años o más	1.120	61,37	9.755	64,50
Población parada 16 años o más	370	33,04	2.330	23,89
Población activa de 16 a 29 años	75	53,57	s.d.	s.d.
Población parada de 16 a 29 años	s.d.	s.d.	s.d.	s.d.
Población ocupada	750	41,10	7.425	49,09
Población ocupada con carácter eventual	0	0,00	10	0,13
Población ocupada no cualificada	50	6,67	720	9,70
<b>Edificación y vivienda (2011)</b>				
Viviendas familiares	985		9.570	
Viviendas principales	845	85,79	7.730	80,77
Viviendas secundarias	30	3,05	s.d.	s.d.
Viviendas vacías	110	11,17	s.d.	s.d.
Viviendas unifamiliares (5)	0	0,00	0	0,00
Viviendas en edificios de vivienda plurifamiliar (6)	985	100,00	9.570	100,00
Viviendas con superficie menor de 30m <sup>2</sup>	135	15,98	1.080	11,29
Viviendas sin cuarto de aseo con inodoro	0	0,00	50	0,52
Viviendas sin baño o ducha	0	0,00	120	1,25
Viviendas en edificios en estado ruinoso, malo o deficiente	230	23,35	1.895	19,80
Viviendas en edificios anteriores a 1940	610	72,19	5.645	73,03
Viviendas en edificios de 4 o más plantas	855	86,80	7.930	82,86
Viv. ppls. en edificios de 4 plantas o más sin ascensor	570	67,46	4.005	51,81
Viviendas principales con calefacción individual	430	50,89	s.d.	s.d.
Viviendas principales con calefacción colectiva	s.d.	s.d.	s.d.	s.d.
Viviendas principales sin calefacción	s.d.	s.d.	s.d.	s.d.
Superficie media útil por habitante (m <sup>2</sup> )	24,29		38,21	

DATOS SOCIODEMOGRÁFICOS. Sección censal: 2807901035 AEV: 28079007

	Sección censal		AEV	
	Valores absolutos	%	Valores absolutos	%
<b>Población (2011)</b>				
Población total	1.695		15.125	
Población menor de 15 años	120	7,08	705	4,66
Población de 16 a 29 años	340	20,06	s.d.	s.d.
Población de 16 años y más	1.570	92,63	13.490	89,19
Población de 75 años y más	135	7,96	1.030	6,81
Población extranjera	335	19,76	5.110	33,79
Población extranjera menor de 15 años	s.d.	s.d.	s.d.	s.d.
<b>Hogares (2011)</b>				
Hogares	850		7.730	
Hogares unipersonales de mayores de 65 años	35	4,12	690	8,93
Hogares con un adulto y uno o más menores	85	10,00	400	5,17
<b>Nivel educativo y situación laboral (2011)</b>				
Población sin estudios	85	5,41	640	4,74
Población activa de 16 años o más	1.130	66,67	9.755	64,50
Población parada 16 años o más	200	17,70	2.330	23,89
Población activa de 16 a 29 años	175	51,47	s.d.	s.d.
Población parada de 16 a 29 años	s.d.	s.d.	s.d.	s.d.
Población ocupada	930	54,87	7.425	49,09
Población ocupada con carácter eventual	0	0,00	10	0,13
Población ocupada no cualificada	70	7,53	720	9,70
<b>Edificación y vivienda (2011)</b>				
Viviendas familiares	940		9.570	
Viviendas principales	850	90,43	7.730	80,77
Viviendas secundarias	35	3,72	s.d.	s.d.
Viviendas vacías	50	5,32	s.d.	s.d.
Viviendas unifamiliares (5)	0	0,00	0	0,00
Viviendas en edificios de vivienda plurifamiliar (6)	940	100,00	9.570	100,00
Viviendas con superficie menor de 30m <sup>2</sup>	110	12,94	1.080	11,29
Viviendas sin cuarto de aseo con inodoro	20	2,35	50	0,52
Viviendas sin baño o ducha	10	1,18	120	1,25
Viviendas en edificios en estado ruinoso, malo o deficiente	45	4,79	1.895	19,80
Viviendas en edificios anteriores a 1940	415	48,82	5.645	73,03
Viviendas en edificios de 4 o más plantas	885	94,15	7.930	82,86
Viv. ppls. en edificios de 4 plantas o más sin ascensor	170	20,00	4.005	51,81
Viviendas principales con calefacción individual	520	61,18	s.d.	s.d.
Viviendas principales con calefacción colectiva	s.d.	s.d.	s.d.	s.d.
Viviendas principales sin calefacción	s.d.	s.d.	s.d.	s.d.
Superficie media útil por habitante (m <sup>2</sup> )	30,50		38,21	

DATOS SOCIODEMOGRÁFICOS. Sección censal: 2807901038 AEV: 28079007

	Sección censal		AEV	
	Valores absolutos	%	Valores absolutos	%
<b>Población (2011)</b>				
Población total	1.050		15.125	
Población menor de 15 años	0	0,00	705	4,66
Población de 16 a 29 años	120	11,43	s.d.	s.d.
Población de 16 años y más	1.000	95,24	13.490	89,19
Población de 75 años y más	150	14,29	1.030	6,81
Población extranjera	400	38,10	5.110	33,79
Población extranjera menor de 15 años	s.d.	s.d.	s.d.	s.d.
<b>Hogares (2011)</b>				
Hogares	650		7.730	
Hogares unipersonales de mayores de 65 años	90	13,85	690	8,93
Hogares con un adulto y uno o más menores	0	0,00	400	5,17
<b>Nivel educativo y situación laboral (2011)</b>				
Población sin estudios	30	3,00	640	4,74
Población activa de 16 años o más	805	76,67	9.755	64,50
Población parada 16 años o más	220	27,33	2.330	23,89
Población activa de 16 a 29 años	120	100,00	s.d.	s.d.
Población parada de 16 a 29 años	25	20,83	s.d.	s.d.
Población ocupada	585	55,71	7.425	49,09
Población ocupada con carácter eventual	0	0,00	10	0,13
Población ocupada no cualificada	115	19,66	720	9,70
<b>Edificación y vivienda (2011)</b>				
Viviendas familiares	830		9.570	
Viviendas principales	650	78,31	7.730	80,77
Viviendas secundarias	5	0,60	s.d.	s.d.
Viviendas vacías	175	21,08	s.d.	s.d.
Viviendas unifamiliares (5)	0	0,00	0	0,00
Viviendas en edificios de vivienda plurifamiliar (6)	830	100,00	9.570	100,00
Viviendas con superficie menor de 30m <sup>2</sup>	270	41,54	1.080	11,29
Viviendas sin cuarto de aseo con inodoro	10	1,54	50	0,52
Viviendas sin baño o ducha	10	1,54	120	1,25
Viviendas en edificios en estado ruinoso, malo o deficiente	55	6,63	1.895	19,80
Viviendas en edificios anteriores a 1940	555	85,38	5.645	73,03
Viviendas en edificios de 4 o más plantas	510	61,45	7.930	82,86
Viv. ppls. en edificios de 4 plantas o más sin ascensor	345	53,08	4.005	51,81
Viviendas principales con calefacción individual	s.d.	s.d.	s.d.	s.d.
Viviendas principales con calefacción colectiva	s.d.	s.d.	s.d.	s.d.
Viviendas principales sin calefacción	s.d.	s.d.	s.d.	s.d.
Superficie media útil por habitante (m <sup>2</sup> )	31,62		38,21	

DATOS SOCIODEMOGRÁFICOS. Sección censal: 2807901039 AEV: 28079007

	Sección censal		AEV	
	Valores absolutos	%	Valores absolutos	%
<b>Población (2011)</b>				
Población total	760		15.125	
Población menor de 15 años	0	0,00	705	4,66
Población de 16 a 29 años	s.d.	s.d.	s.d.	s.d.
Población de 16 años y más	640	84,21	13.490	89,19
Población de 75 años y más	0	0,00	1.030	6,81
Población extranjera	265	34,87	5.110	33,79
Población extranjera menor de 15 años	s.d.	s.d.	s.d.	s.d.
<b>Hogares (2011)</b>				
Hogares	385		7.730	
Hogares unipersonales de mayores de 65 años	30	7,79	690	8,93
Hogares con un adulto y uno o más menores	60	15,58	400	5,17
<b>Nivel educativo y situación laboral (2011)</b>				
Población sin estudios	45	6,98	640	4,74
Población activa de 16 años o más	445	58,55	9.755	64,50
Población parada 16 años o más	60	13,48	2.330	23,89
Población activa de 16 a 29 años	s.d.	s.d.	s.d.	s.d.
Población parada de 16 a 29 años	s.d.	s.d.	s.d.	s.d.
Población ocupada	385	50,66	7.425	49,09
Población ocupada con carácter eventual	0	0,00	10	0,13
Población ocupada no cualificada	55	14,29	720	9,70
<b>Edificación y vivienda (2011)</b>				
Viviendas familiares	425		9.570	
Viviendas principales	385	90,59	7.730	80,77
Viviendas secundarias	s.d.	s.d.	s.d.	s.d.
Viviendas vacías	s.d.	s.d.	s.d.	s.d.
Viviendas unifamiliares (5)	0	0,00	0	0,00
Viviendas en edificios de vivienda plurifamiliar (6)	425	100,00	9.570	100,00
Viviendas con superficie menor de 30m <sup>2</sup>	50	12,99	1.080	11,29
Viviendas sin cuarto de aseo con inodoro	0	0,00	50	0,52
Viviendas sin baño o ducha	15	3,90	120	1,25
Viviendas en edificios en estado ruinoso, malo o deficiente	105	24,71	1.895	19,80
Viviendas en edificios anteriores a 1940	215	55,84	5.645	73,03
Viviendas en edificios de 4 o más plantas	385	90,59	7.930	82,86
Viv. ppls. en edificios de 4 plantas o más sin ascensor	160	41,56	4.005	51,81
Viviendas principales con calefacción individual	155	40,26	s.d.	s.d.
Viviendas principales con calefacción colectiva	s.d.	s.d.	s.d.	s.d.
Viviendas principales sin calefacción	s.d.	s.d.	s.d.	s.d.
Superficie media útil por habitante (m <sup>2</sup> )	30,76		38,21	



DATOS SOCIODEMOGRÁFICOS. Sección censal: 2807901040

AEV: 28079007

	Sección censal		AEV	
	Valores absolutos	%	Valores absolutos	%
<b>Población (2011)</b>				
Población total	820		15.125	
Población menor de 15 años	0	0,00	705	4,66
Población de 16 a 29 años	135	16,46	s.d.	s.d.
Población de 16 años y más	755	92,07	13.490	89,19
Población de 75 años y más	0	0,00	1.030	6,81
Población extranjera	225	27,44	5.110	33,79
Población extranjera menor de 15 años	s.d.	s.d.	s.d.	s.d.
<b>Hogares (2011)</b>				
Hogares	410		7.730	
Hogares unipersonales de mayores de 65 años	30	7,32	690	8,93
Hogares con un adulto y uno o más menores	35	8,54	400	5,17
<b>Nivel educativo y situación laboral (2011)</b>				
Población sin estudios	15	1,99	640	4,74
Población activa de 16 años o más	485	59,15	9.755	64,50
Población parada 16 años o más	150	30,93	2.330	23,89
Población activa de 16 a 29 años	s.d.	s.d.	s.d.	s.d.
Población parada de 16 a 29 años	s.d.	s.d.	s.d.	s.d.
Población ocupada	335	40,85	7.425	49,09
Población ocupada con carácter eventual	5	1,49	10	0,13
Población ocupada no cualificada	55	16,42	720	9,70
<b>Edificación y vivienda (2011)</b>				
Viviendas familiares	410		9.570	
Viviendas principales	410	100,00	7.730	80,77
Viviendas secundarias	s.d.	s.d.	s.d.	s.d.
Viviendas vacías	s.d.	s.d.	s.d.	s.d.
Viviendas unifamiliares (5)	0	0,00	0	0,00
Viviendas en edificios de vivienda plurifamiliar (6)	410	100,00	9.570	100,00
Viviendas con superficie menor de 30m <sup>2</sup>	20	4,88	1.080	11,29
Viviendas sin cuarto de aseo con inodoro	0	0,00	50	0,52
Viviendas sin baño o ducha	0	0,00	120	1,25
Viviendas en edificios en estado ruinoso, malo o deficiente	80	19,51	1.895	19,80
Viviendas en edificios anteriores a 1940	300	73,17	5.645	73,03
Viviendas en edificios de 4 o más plantas	410	100,00	7.930	82,86
Viv. ppls. en edificios de 4 plantas o más sin ascensor	165	40,24	4.005	51,81
Viviendas principales con calefacción individual	s.d.	s.d.	s.d.	s.d.
Viviendas principales con calefacción colectiva	s.d.	s.d.	s.d.	s.d.
Viviendas principales sin calefacción	s.d.	s.d.	s.d.	s.d.
Superficie media útil por habitante (m <sup>2</sup> )	32,50		38,21	

DATOS SOCIODEMOGRÁFICOS. Sección censal: 2807901042 AEV: 28079007

	Sección censal		AEV	
	Valores absolutos	%	Valores absolutos	%
<b>Población (2011)</b>				
Población total	640		15.125	
Población menor de 15 años	0	0,00	705	4,66
Población de 16 a 29 años	105	16,41	s.d.	s.d.
Población de 16 años y más	610	95,31	13.490	89,19
Población de 75 años y más	0	0,00	1.030	6,81
Población extranjera	115	17,97	5.110	33,79
Población extranjera menor de 15 años	s.d.	s.d.	s.d.	s.d.
<b>Hogares (2011)</b>				
Hogares	350		7.730	
Hogares unipersonales de mayores de 65 años	30	8,57	690	8,93
Hogares con un adulto y uno o más menores	0	0,00	400	5,17
<b>Nivel educativo y situación laboral (2011)</b>				
Población sin estudios	20	3,28	640	4,74
Población activa de 16 años o más	485	75,78	9.755	64,50
Población parada 16 años o más	85	17,53	2.330	23,89
Población activa de 16 a 29 años	85	80,95	s.d.	s.d.
Población parada de 16 a 29 años	s.d.	s.d.	s.d.	s.d.
Población ocupada	400	62,50	7.425	49,09
Población ocupada con carácter eventual	0	0,00	10	0,13
Población ocupada no cualificada	0	0,00	720	9,70
<b>Edificación y vivienda (2011)</b>				
Viviendas familiares	435		9.570	
Viviendas principales	350	80,46	7.730	80,77
Viviendas secundarias	s.d.	s.d.	s.d.	s.d.
Viviendas vacías	s.d.	s.d.	s.d.	s.d.
Viviendas unifamiliares (5)	0	0,00	0	0,00
Viviendas en edificios de vivienda plurifamiliar (6)	435	100,00	9.570	100,00
Viviendas con superficie menor de 30m <sup>2</sup>	50	14,29	1.080	11,29
Viviendas sin cuarto de aseo con inodoro	0	0,00	50	0,52
Viviendas sin baño o ducha	0	0,00	120	1,25
Viviendas en edificios en estado ruinoso, malo o deficiente	15	3,45	1.895	19,80
Viviendas en edificios anteriores a 1940	180	51,43	5.645	73,03
Viviendas en edificios de 4 o más plantas	340	78,16	7.930	82,86
Viv. ppls. en edificios de 4 plantas o más sin ascensor	155	44,29	4.005	51,81
Viviendas principales con calefacción individual	170	48,57	s.d.	s.d.
Viviendas principales con calefacción colectiva	s.d.	s.d.	s.d.	s.d.
Viviendas principales sin calefacción	s.d.	s.d.	s.d.	s.d.
Superficie media útil por habitante (m <sup>2</sup> )	37,38		38,21	

DATOS SOCIODEMOGRÁFICOS. Sección censal: 2807901043 AEV: 28079007

	Sección censal		AEV	
	Valores absolutos	%	Valores absolutos	%
<b>Población (2011)</b>				
Población total	1.575		15.125	
Población menor de 15 años	0	0,00	705	4,66
Población de 16 a 29 años	280	17,78	s.d.	s.d.
Población de 16 años y más	1.275	80,95	13.490	89,19
Población de 75 años y más	0	0,00	1.030	6,81
Población extranjera	860	54,60	5.110	33,79
Población extranjera menor de 15 años	s.d.	s.d.	s.d.	s.d.
<b>Hogares (2011)</b>				
Hogares	700		7.730	
Hogares unipersonales de mayores de 65 años	60	8,57	690	8,93
Hogares con un adulto y uno o más menores	15	2,14	400	5,17
<b>Nivel educativo y situación laboral (2011)</b>				
Población sin estudios	65	5,10	640	4,74
Población activa de 16 años o más	1.110	70,48	9.755	64,50
Población parada 16 años o más	305	27,48	2.330	23,89
Población activa de 16 a 29 años	245	87,50	s.d.	s.d.
Población parada de 16 a 29 años	145	59,18	s.d.	s.d.
Población ocupada	805	51,11	7.425	49,09
Población ocupada con carácter eventual	0	0,00	10	0,13
Población ocupada no cualificada	100	12,42	720	9,70
<b>Edificación y vivienda (2011)</b>				
Viviendas familiares	915		9.570	
Viviendas principales	700	76,50	7.730	80,77
Viviendas secundarias	0	0,00	s.d.	s.d.
Viviendas vacías	220	24,04	s.d.	s.d.
Viviendas unifamiliares (5)	0	0,00	0	0,00
Viviendas en edificios de vivienda plurifamiliar (6)	915	100,00	9.570	100,00
Viviendas con superficie menor de 30m <sup>2</sup>	0	0,00	1.080	11,29
Viviendas sin cuarto de aseo con inodoro	0	0,00	50	0,52
Viviendas sin baño o ducha	10	1,43	120	1,25
Viviendas en edificios en estado ruinoso, malo o deficiente	285	31,15	1.895	19,80
Viviendas en edificios anteriores a 1940	345	49,29	5.645	73,03
Viviendas en edificios de 4 o más plantas	920	100,00	7.930	82,86
Viv. ppls. en edificios de 4 plantas o más sin ascensor	475	67,86	4.005	51,81
Viviendas principales con calefacción individual	370	52,86	s.d.	s.d.
Viviendas principales con calefacción colectiva	s.d.	s.d.	s.d.	s.d.
Viviendas principales sin calefacción	s.d.	s.d.	s.d.	s.d.
Superficie media útil por habitante (m <sup>2</sup> )	31,95		38,21	

DATOS SOCIODEMOGRÁFICOS. Sección censal: 2807901045 AEV: 28079007

	Sección censal		AEV	
	Valores absolutos	%	Valores absolutos	%
<b>Población (2011)</b>				
Población total	1.355		15.125	
Población menor de 15 años	110	8,12	705	4,66
Población de 16 a 29 años	240	17,71	s.d.	s.d.
Población de 16 años y más	1.245	91,88	13.490	89,19
Población de 75 años y más	135	9,96	1.030	6,81
Población extranjera	375	27,68	5.110	33,79
Población extranjera menor de 15 años	25	22,73	s.d.	s.d.
<b>Hogares (2011)</b>				
Hogares	710		7.730	
Hogares unipersonales de mayores de 65 años	35	4,93	690	8,93
Hogares con un adulto y uno o más menores	75	10,56	400	5,17
<b>Nivel educativo y situación laboral (2011)</b>				
Población sin estudios	25	2,01	640	4,74
Población activa de 16 años o más	910	67,16	9.755	64,50
Población parada 16 años o más	270	29,67	2.330	23,89
Población activa de 16 a 29 años	155	64,58	s.d.	s.d.
Población parada de 16 a 29 años	s.d.	s.d.	s.d.	s.d.
Población ocupada	640	47,23	7.425	49,09
Población ocupada con carácter eventual	0	0,00	10	0,13
Población ocupada no cualificada	90	14,06	720	9,70
<b>Edificación y vivienda (2011)</b>				
Viviendas familiares	935		9.570	
Viviendas principales	710	75,94	7.730	80,77
Viviendas secundarias	50	5,35	s.d.	s.d.
Viviendas vacías	175	18,72	s.d.	s.d.
Viviendas unifamiliares (5)	0	0,00	0	0,00
Viviendas en edificios de vivienda plurifamiliar (6)	935	100,00	9.570	100,00
Viviendas con superficie menor de 30m <sup>2</sup>	50	7,04	1.080	11,29
Viviendas sin cuarto de aseo con inodoro	0	0,00	50	0,52
Viviendas sin baño o ducha	35	4,93	120	1,25
Viviendas en edificios en estado ruinoso, malo o deficiente	590	63,10	1.895	19,80
Viviendas en edificios anteriores a 1940	685	96,48	5.645	73,03
Viviendas en edificios de 4 o más plantas	710	75,94	7.930	82,86
Viv. ppls. en edificios de 4 plantas o más sin ascensor	510	71,83	4.005	51,81
Viviendas principales con calefacción individual	325	45,77	s.d.	s.d.
Viviendas principales con calefacción colectiva	s.d.	s.d.	s.d.	s.d.
Viviendas principales sin calefacción	s.d.	s.d.	s.d.	s.d.
Superficie media útil por habitante (m <sup>2</sup> )	48,30		38,21	

DATOS SOCIODEMOGRÁFICOS. Sección censal: 2807901047 AEV: 28079007

	Sección censal		AEV	
	Valores absolutos	%	Valores absolutos	%
<b>Población (2011)</b>				
Población total	1.340		15.125	
Población menor de 15 años	35	2,61	705	4,66
Población de 16 a 29 años	70	5,22	s.d.	s.d.
Población de 16 años y más	1.310	97,76	13.490	89,19
Población de 75 años y más	95	7,09	1.030	6,81
Población extranjera	455	33,96	5.110	33,79
Población extranjera menor de 15 años	s.d.	s.d.	s.d.	s.d.
<b>Hogares (2011)</b>				
Hogares	830		7.730	
Hogares unipersonales de mayores de 65 años	95	11,45	690	8,93
Hogares con un adulto y uno o más menores	0	0,00	400	5,17
<b>Nivel educativo y situación laboral (2011)</b>				
Población sin estudios	55	4,21	640	4,74
Población activa de 16 años o más	990	73,88	9.755	64,50
Población parada 16 años o más	165	16,67	2.330	23,89
Población activa de 16 a 29 años	s.d.	s.d.	s.d.	s.d.
Población parada de 16 a 29 años	s.d.	s.d.	s.d.	s.d.
Población ocupada	825	61,57	7.425	49,09
Población ocupada con carácter eventual	0	0,00	10	0,13
Población ocupada no cualificada	55	6,67	720	9,70
<b>Edificación y vivienda (2011)</b>				
Viviendas familiares	1.095		9.570	
Viviendas principales	830	75,80	7.730	80,77
Viviendas secundarias	55	5,02	s.d.	s.d.
Viviendas vacías	210	19,18	s.d.	s.d.
Viviendas unifamiliares (5)	0	0,00	0	0,00
Viviendas en edificios de vivienda plurifamiliar (6)	1.095	100,00	9.570	100,00
Viviendas con superficie menor de 30m <sup>2</sup>	95	11,45	1.080	11,29
Viviendas sin cuarto de aseo con inodoro	15	1,81	50	0,52
Viviendas sin baño o ducha	40	4,82	120	1,25
Viviendas en edificios en estado ruinoso, malo o deficiente	200	18,26	1.895	19,80
Viviendas en edificios anteriores a 1940	575	69,28	5.645	73,03
Viviendas en edificios de 4 o más plantas	790	72,15	7.930	82,86
Viv. ppls. en edificios de 4 plantas o más sin ascensor	520	62,65	4.005	51,81
Viviendas principales con calefacción individual	345	41,57	s.d.	s.d.
Viviendas principales con calefacción colectiva	s.d.	s.d.	s.d.	s.d.
Viviendas principales sin calefacción	s.d.	s.d.	s.d.	s.d.
Superficie media útil por habitante (m <sup>2</sup> )	44,94		38,21	

DATOS SOCIODEMOGRÁFICOS. Sección censal: 2807901048 AEV: 28079007

	Sección censal		AEV	
	Valores absolutos	%	Valores absolutos	%
<b>Población (2011)</b>				
Población total	1.425		15.125	
Población menor de 15 años	0	0,00	705	4,66
Población de 16 a 29 años	195	13,68	s.d.	s.d.
Población de 16 años y más	1.145	80,35	13.490	89,19
Población de 75 años y más	50	3,51	1.030	6,81
Población extranjera	905	63,51	5.110	33,79
Población extranjera menor de 15 años	s.d.	s.d.	s.d.	s.d.
<b>Hogares (2011)</b>				
Hogares	665		7.730	
Hogares unipersonales de mayores de 65 años	55	8,27	690	8,93
Hogares con un adulto y uno o más menores	10	1,50	400	5,17
<b>Nivel educativo y situación laboral (2011)</b>				
Población sin estudios	25	2,18	640	4,74
Población activa de 16 años o más	710	49,82	9.755	64,50
Población parada 16 años o más	220	30,99	2.330	23,89
Población activa de 16 a 29 años	s.d.	s.d.	s.d.	s.d.
Población parada de 16 a 29 años	s.d.	s.d.	s.d.	s.d.
Población ocupada	490	34,39	7.425	49,09
Población ocupada con carácter eventual	5	1,02	10	0,13
Población ocupada no cualificada	40	8,16	720	9,70
<b>Edificación y vivienda (2011)</b>				
Viviendas familiares	825		9.570	
Viviendas principales	665	80,61	7.730	80,77
Viviendas secundarias	85	10,30	s.d.	s.d.
Viviendas vacías	70	8,48	s.d.	s.d.
Viviendas unifamiliares (5)	0	0,00	0	0,00
Viviendas en edificios de vivienda plurifamiliar (6)	825	100,00	9.570	100,00
Viviendas con superficie menor de 30m <sup>2</sup>	195	29,32	1.080	11,29
Viviendas sin cuarto de aseo con inodoro	5	0,75	50	0,52
Viviendas sin baño o ducha	0	0,00	120	1,25
Viviendas en edificios en estado ruinoso, malo o deficiente	0	0,00	1.895	19,80
Viviendas en edificios anteriores a 1940	625	93,98	5.645	73,03
Viviendas en edificios de 4 o más plantas	825	100,00	7.930	82,86
Viv. ppls. en edificios de 4 plantas o más sin ascensor	330	49,62	4.005	51,81
Viviendas principales con calefacción individual	335	50,38	s.d.	s.d.
Viviendas principales con calefacción colectiva	s.d.	s.d.	s.d.	s.d.
Viviendas principales sin calefacción	s.d.	s.d.	s.d.	s.d.
Superficie media útil por habitante (m <sup>2</sup> )	26,05		38,21	

INDICADORES DE VULNERABILIDAD AEV: 28079007

	AEV	Municipio	Comunidad Autónoma	España
<b>Vulnerabilidad sociodemográfica</b>				
% de población de 75 años y más años	6,81	10,41	7,44	8,71
% de hogares unipersonales de mayores de 65 años	8,93	11,84	8,84	9,45
% de hogares con un adulto y uno o más menores	5,17	4,52	4,89	4,83
% de población extranjera (7)	33,79	14,69	14,77	11,26
% de población extranjera menor de 15 años (8)	s.d.	12,38	12,38	12,30
<b>Vulnerabilidad socioeconómica</b>				
% de población en paro (IBVU)	23,89	21,47	23,12	29,64
% de población juvenil en paro (9)	s.d.	35,44	36,52	44,81
% de ocupados eventuales	0,13	0,40	16,03	19,35
% de ocupados no cualificados	9,70	9,23	9,92	11,03
% de población sin estudios (IBVU)	4,74	7,65	7,69	10,92
<b>Vulnerabilidad residencial</b>				
% de viviendas con una superficie menor de 30 m <sup>2</sup>	11,29	0,00	0,60	0,28
Superficie media útil por habitante (m <sup>2</sup> )	38,21	57,52	48,36	51,82
% de viviendas sin cuarto de aseo con inodoro	0,52	0,46	0,40	0,41
% de viviendas sin baño o ducha	1,25	0,39	0,40	0,37
% de viviendas en estado ruinoso, malo o deficiente (IBVU)	19,80	7,23	4,40	6,99
% de viviendas en edificios anteriores a 1940	73,03	10,34	7,73	13,20
% de viv. ppales. en edificios de 4 o más plantas sin ascensor	51,81	14,37	27,24	25,50
% de viviendas principales sin calefacción	s.d.	27,45	12,41	43,14

## Definiciones y Síntesis Metodológica

ESTE CATÁLOGO REFERIDO A 2011 SÓLO IDENTIFICA ÁREAS ESTADÍSTICAS VULNERABLES (AEV), NO BARRIOS VULNERABLES

### ÁREA ESTADÍSTICA VULNERABLE (AEV):

Agrupación de secciones censales colindantes y de cierta homogeneidad urbanística, de entre 3.500 y 15.000 habitantes en las que, al menos, uno de los tres Indicadores Básicos de Vulnerabilidad Urbana (IBVU Estudios, IBVU Vivienda o IBVU Paro) del conjunto supera el valor establecido como referencia de vulnerabilidad.

- IBVU Estudios: Porcentaje de población analfabeta y sin estudios de 16 años o más, sobre el total de población de 16 años o más. Valor de referencia de vulnerabilidad (2011): 16,38%.

- IBVU Vivienda: Porcentaje de viviendas familiares (principales, secundarias, vacías) en edificios en estado ruinoso, malo o deficiente, sobre el total de viviendas familiares (principales, secundarias, vacías). Valor de referencia de vulnerabilidad (2011): 17,50 %.

- IBVU Paro: Porcentaje de la población de 16 años o más en situación de paro, respecto al total de población activa de 16 años o más. Valor de referencia de vulnerabilidad (2011): 42,33 %.

Las Áreas Estadísticas Vulnerables (AEV) son el resultado de un análisis detallado de los tres Indicadores Básicos de Vulnerabilidad Urbana (IBVU) sobre las secciones censales, realizado en gabinete, teniendo en cuenta el soporte urbano real, y por tanto definiendo continuidades, delimitando barreras y realizando, dentro de lo que permite la fotografía aérea, un primer análisis de la homogeneidad morfológica de los espacios.

### BARRIO VULNERABLE (BV) (Sólo 2001):

Se entiende por Barrio Vulnerable (BV) un conjunto urbano de cierta homogeneidad y continuidad urbanística, delimitado partiendo siempre de un Área Estadística Vulnerable (AEV), pero perfilando esta delimitación estadística en base a los 3 IBVU mencionados desde el punto de vista urbanístico, buscando por tanto una mayor correspondencia con los tejidos morfológicos de las ciudades. La delimitación de Barrios Vulnerables se realizó sólo en el Catálogo de 2001, partiendo de las Áreas Estadísticas Vulnerables previamente identificadas en 2001, perfilando su delimitación con trabajo de campo y la información aportada por los técnicos municipales contactados en cada Ayuntamiento, quedando definida la delimitación de cada BV en función de estos datos. El Catálogo de 2001 incluía, para cada uno de estos BV una "Descripción Urbanística", que trataba de reflejar su realidad actual tanto urbana como social.

El presente Catálogo de 2011 sólo contempla la delimitación de AEV de 2011, sin que se haya realizado la delimitación de BV ni las correspondientes fichas de "Descripción Urbanística" de 2011. No obstante, y para comparar la evolución de los BV identificados en 2001, en la ficha de cada AEV de 2011 se recoge la delimitación de BV de 2001, si hubiera coincidencia aproximada.

### SÍNTESIS METODOLÓGICA (2011):

El cuerpo de estudio del Catálogo de Barrios Vulnerables de 2011 sigue el criterio establecido en los Catálogos anteriores: centrándose en los municipios mayores de 50.000 habitantes y capitales de provincia. De este modo, el ámbito de análisis del Catálogo de 2011 cuenta con un total de 147 ciudades, 8 más que en el Catálogo de 2001 y 30 más que en el Catálogo de 1991.

Los trabajos del Catálogo de 2011, siguen la misma metodología que los de 1991, 2001, y 2006, con la única particularidad de que sólo identifican las Áreas Estadísticas Vulnerables, sin realizar el análisis urbanístico detallado que permitía identificar a partir de ellas los Barrios Vulnerables.

Para su desarrollo se ha partido del análisis de la evolución de los Barrios Vulnerables identificados en 2001, viendo primero si seguían o no siendo vulnerables en el año 2011. Posteriormente, se han identificado las nuevas Áreas Estadísticas Vulnerables no coincidentes con Barrios Vulnerables identificados en el Catálogo de 2001, incluyendo también las ciudades que no contaban con Barrios Vulnerables en 2001.

Una vez identificadas las secciones censales que, en cada una de las fechas de estudio, superan los umbrales de referencia (para uno o varios de los 3 Indicadores Básicos de Vulnerabilidad Urbana IBVU), se procede a agrupar estas secciones en Áreas Estadísticas Vulnerables (AEV).

La metodología detallada completa puede consultarse en:

[http://www.fomento.gob.es/MFOM.BarriosVulnerables/static/adjunto/Sintesis\\_metodologica\\_general\\_catalogo\\_bbv.pdf](http://www.fomento.gob.es/MFOM.BarriosVulnerables/static/adjunto/Sintesis_metodologica_general_catalogo_bbv.pdf)

### NOTAS:

- (5) Viviendas Unifamiliares: Número de viviendas en edificios con uso predominantemente residencial que sólo tienen una vivienda.
- (6) Viviendas en edificios de Vivienda Plurifamiliar: Número de viviendas en edificios con uso predominantemente residencial que tienen más un inmueble. (El Censo de 2011 define Inmueble como: Unidad operativa usada en el cuaderno de recorrido del agente censal, que corresponde, según su uso, a una vivienda o un local. Cada inmueble se corresponde con una combinación diferente de los valores de planta y puerta).
- (7) Porcentaje de Población Extranjera: Porcentaje de personas de nacionalidad extranjera, respecto al total de población. (%)
- (8) Porcentaje de Población Extranjera menor de 15 años: Porcentaje de menores de 15 años de edad con nacionalidad extranjera, respecto al total de población menor de 15 años. (%)
- (9) Porcentaje de Población juvenil en paro: Porcentaje de la población de 16 a 29 años en situación de paro respecto al total de población activa de 16 a 29 años. (%)