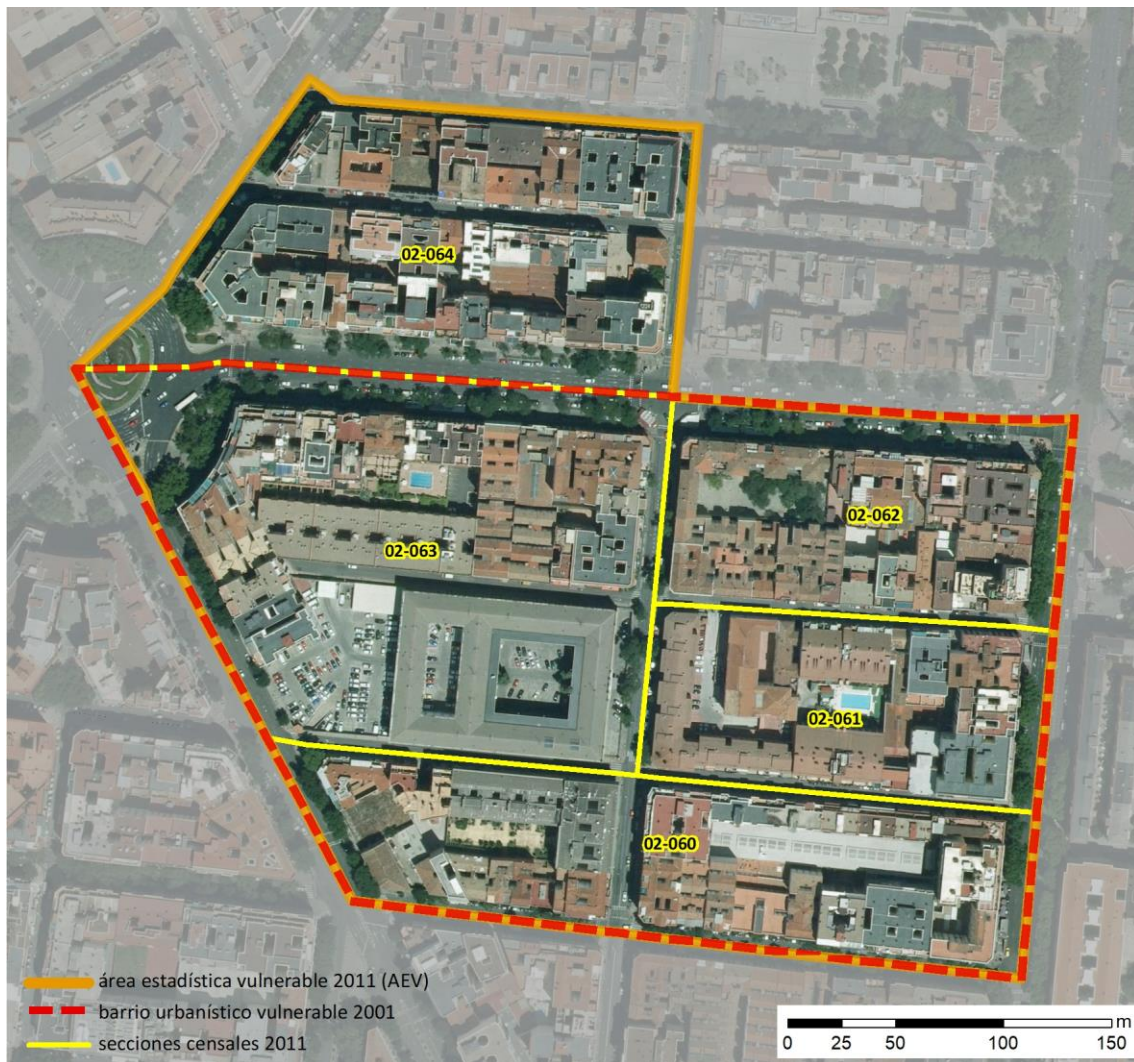


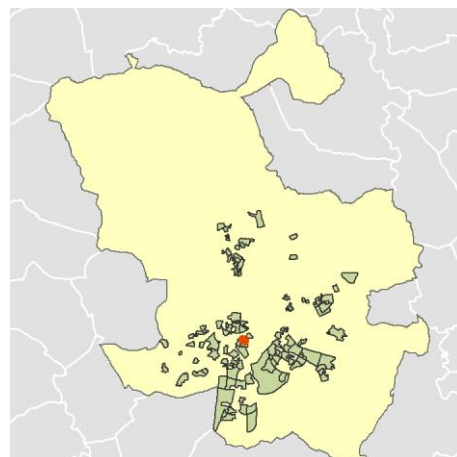
## Ficha AEV (Área Estadística Vulnerable): 28079012



Localización en detalle del AEV

### Datos básicos

Población del AEV	6.225
Viviendas	3.635
Densidad población (pob/Km <sup>2</sup> )	49.563,09
Densidad vivienda (Viv/Ha)	289,42
Superficie (Ha)	12,56
Nº de secciones censales del AEV	5



Localización del AEV dentro del término municipal

### Indicadores básicos de vulnerabilidad (IBVU)

	Valor del AEV	Valor de referencia de vulnerabilidad <sup>(1)</sup>
<b>IBVU Estudios</b> <sup>(2)</sup>	<b>3,43 %</b>	16,38 %
<b>IBVU Viviendas</b> <sup>(3)</sup>	<b>18,43 %</b>	17,50 %
<b>IBVU Paro</b> <sup>(4)</sup>	<b>20,83 %</b>	42,33 %

(1) Valor que se ha tomado como referencia de vulnerabilidad para cada IBVU.

(2) IBVU Estudios: Porcentaje de población analfabeta y sin estudios de 16 años o más, sobre el total de población de 16 años o más.

(3) IBVU Vivienda: Porcentaje de viviendas familiares en edificios en estado ruinoso, malo o deficiente, sobre el total de viviendas familiares.

(4) IBVU Paro: Porcentaje de la población de 16 años o más en situación de paro, respecto al total de población activa de 16 años o más.

DATOS SOCIODEMOGRÁFICOS. Sección censal: 2807902060 AEV: 28079012

	Sección censal		AEV	
	Valores absolutos	%	Valores absolutos	%
<b>Población (2011)</b>				
Población total	1.085		6.225	
Población menor de 15 años	65	5,99	685	11,00
Población de 16 a 29 años	80	7,37	1.115	17,91
Población de 16 años y más	1.020	94,01	5.545	89,08
Población de 75 años y más	195	17,97	595	9,56
Población extranjera	50	4,61	1.015	16,31
Población extranjera menor de 15 años	s.d.	s.d.	s.d.	s.d.
<b>Hogares (2011)</b>				
Hogares	590		3.000	
Hogares unipersonales de mayores de 65 años	140	23,73	315	10,50
Hogares con un adulto y uno o más menores	0	0,00	50	1,67
<b>Nivel educativo y situación laboral (2011)</b>				
Población sin estudios	65	6,37	190	3,43
Población activa de 16 años o más	625	57,60	3.840	61,69
Población parada 16 años o más	155	24,80	800	20,83
Población activa de 16 a 29 años	75	93,75	865	77,58
Población parada de 16 a 29 años	s.d.	s.d.	s.d.	s.d.
Población ocupada	470	43,32	3.040	48,84
Población ocupada con carácter eventual	10	2,13	35	1,15
Población ocupada no cualificada	10	2,13	300	9,87
<b>Edificación y vivienda (2011)</b>				
Viviendas familiares	725		3.635	
Viviendas principales	590	81,38	3.000	82,53
Viviendas secundarias	0	0,00	270	7,43
Viviendas vacías	135	18,62	365	10,04
Viviendas unifamiliares (5)	0	0,00	0	0,00
Viviendas en edificios de vivienda plurifamiliar (6)	725	100,00	3.465	95,32
Viviendas con superficie menor de 30m <sup>2</sup>	0	0,00	85	2,34
Viviendas sin cuarto de aseo con inodoro	0	0,00	35	0,96
Viviendas sin baño o ducha	0	0,00	20	0,55
Viviendas en edificios en estado ruinoso, malo o deficiente	100	13,79	670	18,43
Viviendas en edificios anteriores a 1940	105	17,80	s.d.	s.d.
Viviendas en edificios de 4 o más plantas	565	77,93	2.790	76,75
Viv. pples. en edificios de 4 plantas o más sin ascensor	15	2,54	570	19,00
Viviendas principales con calefacción individual	230	38,98	s.d.	s.d.
Viviendas principales con calefacción colectiva	290	49,15	s.d.	s.d.
Viviendas principales sin calefacción	s.d.	s.d.	s.d.	s.d.
Superficie media útil por habitante (m <sup>2</sup> )	56,80		39,12	

DATOS SOCIODEMOGRÁFICOS. Sección censal: 2807902061 AEV: 28079012

	Sección censal		AEV	
	Valores absolutos	%	Valores absolutos	%
<b>Población (2011)</b>				
Población total	1.245		6.225	
Población menor de 15 años	140	11,24	685	11,00
Población de 16 a 29 años	445	35,74	1.115	17,91
Población de 16 años y más	1.105	88,76	5.545	89,08
Población de 75 años y más	0	0,00	595	9,56
Población extranjera	320	25,70	1.015	16,31
Población extranjera menor de 15 años	s.d.	s.d.	s.d.	s.d.
<b>Hogares (2011)</b>				
Hogares	470		3.000	
Hogares unipersonales de mayores de 65 años	15	3,19	315	10,50
Hogares con un adulto y uno o más menores	10	2,13	50	1,67
<b>Nivel educativo y situación laboral (2011)</b>				
Población sin estudios	15	1,36	190	3,43
Población activa de 16 años o más	845	67,87	3.840	61,69
Población parada 16 años o más	140	16,57	800	20,83
Población activa de 16 a 29 años	335	75,28	865	77,58
Población parada de 16 a 29 años	40	11,94	s.d.	s.d.
Población ocupada	705	56,63	3.040	48,84
Población ocupada con carácter eventual	0	0,00	35	1,15
Población ocupada no cualificada	160	22,70	300	9,87
<b>Edificación y vivienda (2011)</b>				
Viviendas familiares	585		3.635	
Viviendas principales	470	80,34	3.000	82,53
Viviendas secundarias	40	6,84	270	7,43
Viviendas vacías	75	12,82	365	10,04
Viviendas unifamiliares (5)	0	0,00	0	0,00
Viviendas en edificios de vivienda plurifamiliar (6)	415	70,94	3.465	95,32
Viviendas con superficie menor de 30m <sup>2</sup>	25	5,32	85	2,34
Viviendas sin cuarto de aseo con inodoro	25	5,32	35	0,96
Viviendas sin baño o ducha	10	2,13	20	0,55
Viviendas en edificios en estado ruinoso, malo o deficiente	105	17,95	670	18,43
Viviendas en edificios anteriores a 1940	s.d.	s.d.	s.d.	s.d.
Viviendas en edificios de 4 o más plantas	300	51,28	2.790	76,75
Viv. ppls. en edificios de 4 plantas o más sin ascensor	65	13,83	570	19,00
Viviendas principales con calefacción individual	140	29,79	s.d.	s.d.
Viviendas principales con calefacción colectiva	230	48,94	s.d.	s.d.
Viviendas principales sin calefacción	s.d.	s.d.	s.d.	s.d.
Superficie media útil por habitante (m <sup>2</sup> )	28,19		39,12	

DATOS SOCIODEMOGRÁFICOS. Sección censal: 2807902062 AEV: 28079012

	Sección censal		AEV	
	Valores absolutos	%	Valores absolutos	%
<b>Población (2011)</b>				
Población total	1.160		6.225	
Población menor de 15 años	145	12,50	685	11,00
Población de 16 a 29 años	275	23,71	1.115	17,91
Población de 16 años y más	1.020	87,93	5.545	89,08
Población de 75 años y más	120	10,34	595	9,56
Población extranjera	345	29,74	1.015	16,31
Población extranjera menor de 15 años	20	13,79	s.d.	s.d.
<b>Hogares (2011)</b>				
Hogares	580		3.000	
Hogares unipersonales de mayores de 65 años	40	6,90	315	10,50
Hogares con un adulto y uno o más menores	20	3,45	50	1,67
<b>Nivel educativo y situación laboral (2011)</b>				
Población sin estudios	45	4,43	190	3,43
Población activa de 16 años o más	725	62,50	3.840	61,69
Población parada 16 años o más	175	24,14	800	20,83
Población activa de 16 a 29 años	265	96,36	865	77,58
Población parada de 16 a 29 años	70	26,42	s.d.	s.d.
Población ocupada	550	47,41	3.040	48,84
Población ocupada con carácter eventual	0	0,00	35	1,15
Población ocupada no cualificada	80	14,55	300	9,87
<b>Edificación y vivienda (2011)</b>				
Viviendas familiares	685		3.635	
Viviendas principales	580	84,67	3.000	82,53
Viviendas secundarias	40	5,84	270	7,43
Viviendas vacías	60	8,76	365	10,04
Viviendas unifamiliares (5)	0	0,00	0	0,00
Viviendas en edificios de vivienda plurifamiliar (6)	685	100,00	3.465	95,32
Viviendas con superficie menor de 30m <sup>2</sup>	40	6,90	85	2,34
Viviendas sin cuarto de aseo con inodoro	0	0,00	35	0,96
Viviendas sin baño o ducha	0	0,00	20	0,55
Viviendas en edificios en estado ruinoso, malo o deficiente	245	35,77	670	18,43
Viviendas en edificios anteriores a 1940	315	54,31	s.d.	s.d.
Viviendas en edificios de 4 o más plantas	580	84,67	2.790	76,75
Viv. ppls. en edificios de 4 plantas o más sin ascensor	250	43,10	570	19,00
Viviendas principales con calefacción individual	305	52,59	s.d.	s.d.
Viviendas principales con calefacción colectiva	s.d.	s.d.	s.d.	s.d.
Viviendas principales sin calefacción	s.d.	s.d.	s.d.	s.d.
Superficie media útil por habitante (m <sup>2</sup> )	32,48		39,12	

DATOS SOCIODEMOGRÁFICOS. Sección censal: 2807902063 AEV: 28079012

	Sección censal		AEV	
	Valores absolutos	%	Valores absolutos	%
<b>Población (2011)</b>				
Población total	1.540		6.225	
Población menor de 15 años	235	15,26	685	11,00
Población de 16 a 29 años	165	10,71	1.115	17,91
Población de 16 años y más	1.305	84,74	5.545	89,08
Población de 75 años y más	105	6,82	595	9,56
Población extranjera	195	12,66	1.015	16,31
Población extranjera menor de 15 años	30	12,77	s.d.	s.d.
<b>Hogares (2011)</b>				
Hogares	740		3.000	
Hogares unipersonales de mayores de 65 años	50	6,76	315	10,50
Hogares con un adulto y uno o más menores	0	0,00	50	1,67
<b>Nivel educativo y situación laboral (2011)</b>				
Población sin estudios	55	4,21	190	3,43
Población activa de 16 años o más	1.000	64,94	3.840	61,69
Población parada 16 años o más	160	16,00	800	20,83
Población activa de 16 a 29 años	95	57,58	865	77,58
Población parada de 16 a 29 años	40	42,11	s.d.	s.d.
Población ocupada	840	54,55	3.040	48,84
Población ocupada con carácter eventual	15	1,79	35	1,15
Población ocupada no cualificada	15	1,79	300	9,87
<b>Edificación y vivienda (2011)</b>				
Viviendas familiares	885		3.635	
Viviendas principales	740	83,62	3.000	82,53
Viviendas secundarias	100	11,30	270	7,43
Viviendas vacías	50	5,65	365	10,04
Viviendas unifamiliares (5)	0	0,00	0	0,00
Viviendas en edificios de vivienda plurifamiliar (6)	885	100,00	3.465	95,32
Viviendas con superficie menor de 30m <sup>2</sup>	10	1,35	85	2,34
Viviendas sin cuarto de aseo con inodoro	10	1,35	35	0,96
Viviendas sin baño o ducha	0	0,00	20	0,55
Viviendas en edificios en estado ruinoso, malo o deficiente	90	10,17	670	18,43
Viviendas en edificios anteriores a 1940	305	41,22	s.d.	s.d.
Viviendas en edificios de 4 o más plantas	740	83,62	2.790	76,75
Viv. ppls. en edificios de 4 plantas o más sin ascensor	200	27,03	570	19,00
Viviendas principales con calefacción individual	310	41,89	s.d.	s.d.
Viviendas principales con calefacción colectiva	215	29,05	s.d.	s.d.
Viviendas principales sin calefacción	45	29,05	s.d.	s.d.
Superficie media útil por habitante (m <sup>2</sup> )	37,35		39,12	

DATOS SOCIODEMOGRÁFICOS. Sección censal: 2807902064 AEV: 28079012

	Sección censal		AEV	
	Valores absolutos	%	Valores absolutos	%
<b>Población (2011)</b>				
Población total	1.195		6.225	
Población menor de 15 años	100	8,37	685	11,00
Población de 16 a 29 años	150	12,55	1.115	17,91
Población de 16 años y más	1.095	91,63	5.545	89,08
Población de 75 años y más	175	14,64	595	9,56
Población extranjera	105	8,79	1.015	16,31
Población extranjera menor de 15 años	15	15,00	s.d.	s.d.
<b>Hogares (2011)</b>				
Hogares	620		3.000	
Hogares unipersonales de mayores de 65 años	70	11,29	315	10,50
Hogares con un adulto y uno o más menores	20	3,23	50	1,67
<b>Nivel educativo y situación laboral (2011)</b>				
Población sin estudios	10	0,91	190	3,43
Población activa de 16 años o más	645	53,97	3.840	61,69
Población parada 16 años o más	170	26,36	800	20,83
Población activa de 16 a 29 años	95	63,33	865	77,58
Población parada de 16 a 29 años	10	10,53	s.d.	s.d.
Población ocupada	475	39,75	3.040	48,84
Población ocupada con carácter eventual	10	2,11	35	1,15
Población ocupada no cualificada	35	7,37	300	9,87
<b>Edificación y vivienda (2011)</b>				
Viviendas familiares	755		3.635	
Viviendas principales	620	82,12	3.000	82,53
Viviendas secundarias	90	11,92	270	7,43
Viviendas vacías	45	5,96	365	10,04
Viviendas unifamiliares (5)	0	0,00	0	0,00
Viviendas en edificios de vivienda plurifamiliar (6)	755	100,00	3.465	95,32
Viviendas con superficie menor de 30m <sup>2</sup>	10	1,61	85	2,34
Viviendas sin cuarto de aseo con inodoro	0	0,00	35	0,96
Viviendas sin baño o ducha	10	1,61	20	0,55
Viviendas en edificios en estado ruinoso, malo o deficiente	130	17,22	670	18,43
Viviendas en edificios anteriores a 1940	95	15,32	s.d.	s.d.
Viviendas en edificios de 4 o más plantas	605	80,13	2.790	76,75
Viv. ppls. en edificios de 4 plantas o más sin ascensor	40	6,45	570	19,00
Viviendas principales con calefacción individual	s.d.	s.d.	s.d.	s.d.
Viviendas principales con calefacción colectiva	455	73,39	s.d.	s.d.
Viviendas principales sin calefacción	s.d.	s.d.	s.d.	s.d.
Superficie media útil por habitante (m <sup>2</sup> )	44,23		39,12	

INDICADORES DE VULNERABILIDAD AEV: 28079012

	AEV	Municipio	Comunidad Autónoma	España
<b>Vulnerabilidad sociodemográfica</b>				
% de población de 75 años y más años	9,56	10,41	7,44	8,71
% de hogares unipersonales de mayores de 65 años	10,50	11,84	8,84	9,45
% de hogares con un adulto y uno o más menores	1,67	4,52	4,89	4,83
% de población extranjera (7)	16,31	14,69	14,77	11,26
% de población extranjera menor de 15 años (8)	s.d.	12,38	12,38	12,30
<b>Vulnerabilidad socioeconómica</b>				
% de población en paro (IBVU)	20,83	21,47	23,12	29,64
% de población juvenil en paro (9)	s.d.	35,44	36,52	44,81
% de ocupados eventuales	1,15	0,40	16,03	19,35
% de ocupados no cualificados	9,87	9,23	9,92	11,03
% de población sin estudios (IBVU)	3,43	7,65	7,69	10,92
<b>Vulnerabilidad residencial</b>				
% de viviendas con una superficie menor de 30 m <sup>2</sup>	2,34	0,00	0,60	0,28
Superficie media útil por habitante (m <sup>2</sup> )	39,12	57,52	48,36	51,82
% de viviendas sin cuarto de aseo con inodoro	0,96	0,46	0,40	0,41
% de viviendas sin baño o ducha	0,55	0,39	0,40	0,37
% de viviendas en estado ruinoso, malo o deficiente (IBVU)	18,43	7,23	4,40	6,99
% de viviendas en edificios anteriores a 1940	s.d.	10,34	7,73	13,20
% de viv. ppales. en edificios de 4 o más plantas sin ascensor	19,00	14,37	27,24	25,50
% de viviendas principales sin calefacción	s.d.	27,45	12,41	43,14

## Definiciones y Síntesis Metodológica

ESTE CATÁLOGO REFERIDO A 2011 SÓLO IDENTIFICA ÁREAS ESTADÍSTICAS VULNERABLES (AEV), NO BARRIOS VULNERABLES

### ÁREA ESTADÍSTICA VULNERABLE (AEV):

Agrupación de secciones censales colindantes y de cierta homogeneidad urbanística, de entre 3.500 y 15.000 habitantes en las que, al menos, uno de los tres Indicadores Básicos de Vulnerabilidad Urbana (IBVU Estudios, IBVU Vivienda o IBVU Paro) del conjunto supera el valor establecido como referencia de vulnerabilidad.

- IBVU Estudios: Porcentaje de población analfabeta y sin estudios de 16 años o más, sobre el total de población de 16 años o más. Valor de referencia de vulnerabilidad (2011): 16,38%.

- IBVU Vivienda: Porcentaje de viviendas familiares (principales, secundarias, vacías) en edificios en estado en estado ruinoso, malo o deficiente, sobre el total de viviendas familiares (principales, secundarias, vacías). Valor de referencia de vulnerabilidad (2011): 17,50 %.

- IBVU Paro: Porcentaje de la población de 16 años o más en situación de paro, respecto al total de población activa de 16 años o más. Valor de referencia de vulnerabilidad (2011): 42,33 %.

Las Áreas Estadísticas Vulnerables (AEV) son el resultado de un análisis detallado de los tres Indicadores Básicos de Vulnerabilidad Urbana (IBVU) sobre las secciones censales, realizado en gabinete, teniendo en cuenta el soporte urbano real, y por tanto definiendo continuidades, delimitando barreras y realizando, dentro de lo que permite la fotografía aérea, un primer análisis de la homogeneidad morfológica de los espacios.

### BARRIO VULNERABLE (BV) (Sólo 2001):

Se entiende por Barrio Vulnerable (BV) un conjunto urbano de cierta homogeneidad y continuidad urbanística, delimitado partiendo siempre de un Área Estadística Vulnerable (AEV), pero perfilando esta delimitación estadística en base a los 3 IBVU mencionados desde el punto de vista urbanístico, buscando por tanto una mayor correspondencia con los tejidos morfológicos de las ciudades. La delimitación de Barrios Vulnerables se realizó sólo en el Catálogo de 2001, partiendo de las Áreas Estadísticas Vulnerables previamente identificadas en 2001, perfilando su delimitación con trabajo de campo y la información aportada por los técnicos municipales contactados en cada Ayuntamiento, quedando definida la delimitación de cada BV en función de estos datos. El Catálogo de 2001 incluía, para cada uno de estos BV una "Descripción Urbanística", que trataba de reflejar su realidad actual tanto urbana como social.

El presente Catálogo de 2011 sólo contempla la delimitación de AEV de 2011, sin que se haya realizado la delimitación de BV ni las correspondientes fichas de "Descripción Urbanística" de 2011. No obstante, y para comparar la evolución de los BV identificados en 2001, en la ficha de cada AEV de 2011 se recoge la delimitación de BV de 2001, si hubiera coincidencia aproximada.

### SÍNTESIS METODOLÓGICA (2011):

El cuerpo de estudio del Catálogo de Barrios Vulnerables de 2011 sigue el criterio establecido en los Catálogos anteriores: centrándose en los municipios mayores de 50.000 habitantes y capitales de provincia. De este modo, el ámbito de análisis del Catálogo de 2011 cuenta con un total de 147 ciudades, 8 más que en el Catálogo de 2001 y 30 más que en el Catálogo de 1991.

Los trabajos del Catálogo de 2011, siguen la misma metodología que los de 1991, 2001, y 2006, con la única particularidad de que sólo identifican las Áreas Estadísticas Vulnerables, sin realizar el análisis urbanístico detallado que permitía identificar a partir de ellas los Barrios Vulnerables.

Para su desarrollo se ha partido del análisis de la evolución de los Barrios Vulnerables identificados en 2001, viendo primero si seguían o no siendo vulnerables en el año 2011. Posteriormente, se han identificado las nuevas Áreas Estadísticas Vulnerables no coincidentes con Barrios Vulnerables identificados en el Catálogo de 2001, incluyendo también las ciudades que no contaban con Barrios Vulnerables en 2001.

Una vez identificadas las secciones censales que, en cada una de las fechas de estudio, superan los umbrales de referencia (para uno o varios de los 3 Indicadores Básicos de Vulnerabilidad Urbana IBVU), se procede a agrupar estas secciones en Áreas Estadísticas Vulnerables (AEV).

La metodología detallada completa puede consultarse en:

[http://www.fomento.gob.es/MFOM.BarriosVulnerables/static/adjunto/Sintesis\\_metodologica\\_general\\_catalogo\\_bbv.pdf](http://www.fomento.gob.es/MFOM.BarriosVulnerables/static/adjunto/Sintesis_metodologica_general_catalogo_bbv.pdf)

### NOTAS:

- (5) Viviendas Unifamiliares: Número de viviendas en edificios con uso predominantemente residencial que sólo tienen una vivienda.
- (6) Viviendas en edificios de Vivienda Plurifamiliar: Número de viviendas en edificios con uso predominantemente residencial que tienen más un inmueble. (El Censo de 2011 define Inmueble como: Unidad operativa usada en el cuaderno de recorrido del agente censal, que corresponde, según su uso, a una vivienda o un local. Cada inmueble se corresponde con una combinación diferente de los valores de planta y puerta).
- (7) Porcentaje de Población Extranjera: Porcentaje de personas de nacionalidad extranjera, respecto al total de población. (%)
- (8) Porcentaje de Población Extranjera menor de 15 años: Porcentaje de menores de 15 años de edad con nacionalidad extranjera, respecto al total de población menor de 15 años. (%)
- (9) Porcentaje de Población juvenil en paro: Porcentaje de la población de 16 a 29 años en situación de paro respecto al total de población activa de 16 a 29 años. (%)