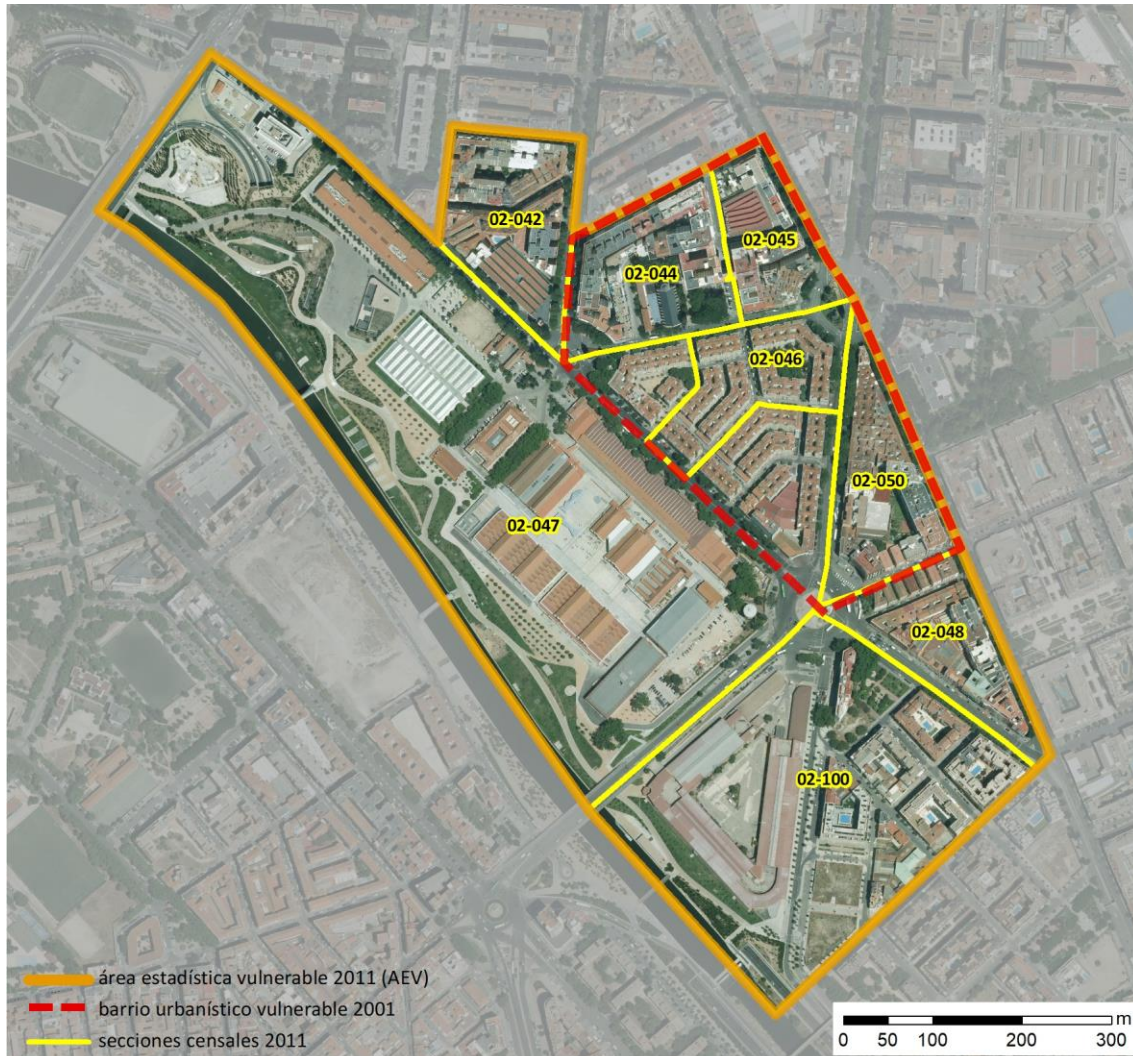


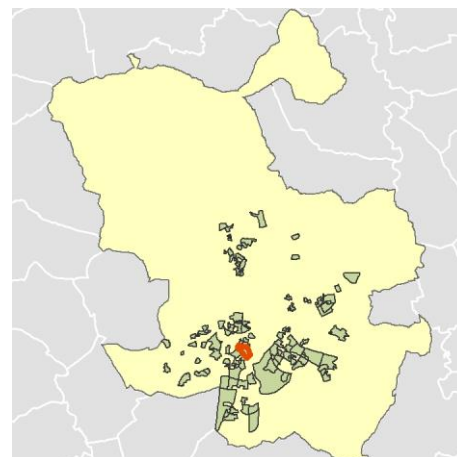
Ficha AEV (Área Estadística Vulnerable): 28079013



Localización en detalle del AEV

Datos básicos

Población del AEV	12.445
Viviendas	6.115
Densidad población (pob/Km ²)	23.455,13
Densidad vivienda (Viv/Ha)	115,25
Superficie (Ha)	53,06
Nº de secciones censales del AEV	8



Localización del AEV dentro del término municipal

Indicadores básicos de vulnerabilidad (IBVU)

	Valor del AEV	Valor de referencia de vulnerabilidad ⁽¹⁾
IBVU Estudios ⁽²⁾	5,31 %	16,38 %
IBVU Viviendas ⁽³⁾	40,31 %	17,50 %
IBVU Paro ⁽⁴⁾	27,30 %	42,33 %

(1) Valor que se ha tomado como referencia de vulnerabilidad para cada IBVU.

(2) IBVU Estudios: Porcentaje de población analfabeta y sin estudios de 16 años o más, sobre el total de población de 16 años o más.

(3) IBVU Vivienda: Porcentaje de viviendas familiares en edificios en estado ruinoso, malo o deficiente, sobre el total de viviendas familiares.

(4) IBVU Paro: Porcentaje de la población de 16 años o más en situación de paro, respecto al total de población activa de 16 años o más.

DATOS SOCIODEMOGRÁFICOS. Sección censal: 2807902042 AEV: 28079013

	Sección censal		AEV	
	Valores absolutos	%	Valores absolutos	%
Población (2011)				
Población total	1.875		12.445	
Población menor de 15 años	230	12,27	1.715	13,78
Población de 16 a 29 años	285	15,20	2.230	17,92
Población de 16 años y más	1.645	87,73	10.725	86,18
Población de 75 años y más	140	7,47	1.115	8,96
Población extranjera	255	13,60	3.005	24,15
Población extranjera menor de 15 años	60	26,09	s.d.	s.d.
Hogares (2011)				
Hogares	830		5.135	
Hogares unipersonales de mayores de 65 años	70	8,43	545	10,61
Hogares con un adulto y uno o más menores	20	2,41	355	6,91
Nivel educativo y situación laboral (2011)				
Población sin estudios	85	5,18	570	5,31
Población activa de 16 años o más	1.200	64,00	7.455	59,90
Población parada 16 años o más	240	20,00	2.035	27,30
Población activa de 16 a 29 años	205	71,93	s.d.	s.d.
Población parada de 16 a 29 años	75	36,59	s.d.	s.d.
Población ocupada	960	51,20	5.420	43,55
Población ocupada con carácter eventual	0	0,00	5	0,09
Población ocupada no cualificada	120	12,50	650	11,99
Edificación y vivienda (2011)				
Viviendas familiares	905		6.115	
Viviendas principales	830	91,71	5.135	83,97
Viviendas secundarias	15	1,66	245	4,01
Viviendas vacías	65	7,18	745	12,18
Viviendas unifamiliares (5)	0	0,00	0	0,00
Viviendas en edificios de vivienda plurifamiliar (6)	905	100,00	6.010	98,28
Viviendas con superficie menor de 30m ²	0	0,00	55	0,90
Viviendas sin cuarto de aseo con inodoro	0	0,00	25	0,41
Viviendas sin baño o ducha	10	1,20	105	1,72
Viviendas en edificios en estado ruinoso, malo o deficiente	20	2,21	2.465	40,31
Viviendas en edificios anteriores a 1940	180	21,69	2.255	43,91
Viviendas en edificios de 4 o más plantas	830	91,71	5.590	91,41
Viv. ppls. en edificios de 4 plantas o más sin ascensor	80	9,64	s.d.	s.d.
Viviendas principales con calefacción individual	265	31,93	s.d.	s.d.
Viviendas principales con calefacción colectiva	420	50,60	s.d.	s.d.
Viviendas principales sin calefacción	s.d.	s.d.	s.d.	s.d.
Superficie media útil por habitante (m ²)	33,79		34,70	

DATOS SOCIODEMOGRÁFICOS. Sección censal: 2807902044 AEV: 28079013

	Sección censal		AEV	
	Valores absolutos	%	Valores absolutos	%
Población (2011)				
Población total	1.110		12.445	
Población menor de 15 años	25	2,25	1.715	13,78
Población de 16 a 29 años	125	11,26	2.230	17,92
Población de 16 años y más	1.085	97,75	10.725	86,18
Población de 75 años y más	180	16,22	1.115	8,96
Población extranjera	95	8,56	3.005	24,15
Población extranjera menor de 15 años	s.d.	s.d.	s.d.	s.d.
Hogares (2011)				
Hogares	540		5.135	
Hogares unipersonales de mayores de 65 años	45	8,33	545	10,61
Hogares con un adulto y uno o más menores	5	0,93	355	6,91
Nivel educativo y situación laboral (2011)				
Población sin estudios	70	6,45	570	5,31
Población activa de 16 años o más	670	60,36	7.455	59,90
Población parada 16 años o más	140	20,90	2.035	27,30
Población activa de 16 a 29 años	60	48,00	s.d.	s.d.
Población parada de 16 a 29 años	s.d.	s.d.	s.d.	s.d.
Población ocupada	530	47,75	5.420	43,55
Población ocupada con carácter eventual	0	0,00	5	0,09
Población ocupada no cualificada	80	15,09	650	11,99
Edificación y vivienda (2011)				
Viviendas familiares	660		6.115	
Viviendas principales	540	81,82	5.135	83,97
Viviendas secundarias	30	4,55	245	4,01
Viviendas vacías	90	13,64	745	12,18
Viviendas unifamiliares (5)	0	0,00	0	0,00
Viviendas en edificios de vivienda plurifamiliar (6)	645	97,73	6.010	98,28
Viviendas con superficie menor de 30m ²	0	0,00	55	0,90
Viviendas sin cuarto de aseo con inodoro	0	0,00	25	0,41
Viviendas sin baño o ducha	0	0,00	105	1,72
Viviendas en edificios en estado ruinoso, malo o deficiente	25	3,79	2.465	40,31
Viviendas en edificios anteriores a 1940	0	0,00	2.255	43,91
Viviendas en edificios de 4 o más plantas	645	97,73	5.590	91,41
Viv. ppls. en edificios de 4 plantas o más sin ascensor	45	8,33	s.d.	s.d.
Viviendas principales con calefacción individual	290	53,70	s.d.	s.d.
Viviendas principales con calefacción colectiva	180	33,33	s.d.	s.d.
Viviendas principales sin calefacción	s.d.	s.d.	s.d.	s.d.
Superficie media útil por habitante (m ²)	44,59		34,70	

DATOS SOCIODEMOGRÁFICOS. Sección censal: 2807902045 AEV: 28079013

Población (2011)	Sección censal		AEV	
	Valores absolutos	%	Valores absolutos	%
Población total	1.185		12.445	
Población menor de 15 años	170	14,35	1.715	13,78
Población de 16 a 29 años	340	28,69	2.230	17,92
Población de 16 años y más	1.015	85,65	10.725	86,18
Población de 75 años y más	135	11,39	1.115	8,96
Población extranjera	400	33,76	3.005	24,15
Población extranjera menor de 15 años	35	20,59	s.d.	s.d.
Hogares (2011)				
Hogares	415		5.135	
Hogares unipersonales de mayores de 65 años	45	10,84	545	10,61
Hogares con un adulto y uno o más menores	20	4,82	355	6,91
Nivel educativo y situación laboral (2011)				
Población sin estudios	25	2,46	570	5,31
Población activa de 16 años o más	615	51,90	7.455	59,90
Población parada 16 años o más	195	31,71	2.035	27,30
Población activa de 16 a 29 años	180	52,94	s.d.	s.d.
Población parada de 16 a 29 años	0	0,00	s.d.	s.d.
Población ocupada	420	35,44	5.420	43,55
Población ocupada con carácter eventual	0	0,00	5	0,09
Población ocupada no cualificada	60	14,29	650	11,99
Edificación y vivienda (2011)				
Viviendas familiares	500		6.115	
Viviendas principales	415	83,00	5.135	83,97
Viviendas secundarias	35	7,00	245	4,01
Viviendas vacías	55	11,00	745	12,18
Viviendas unifamiliares (5)	0	0,00	0	0,00
Viviendas en edificios de vivienda plurifamiliar (6)	470	94,00	6.010	98,28
Viviendas con superficie menor de 30m ²	0	0,00	55	0,90
Viviendas sin cuarto de aseo con inodoro	0	0,00	25	0,41
Viviendas sin baño o ducha	10	2,41	105	1,72
Viviendas en edificios en estado ruinoso, malo o deficiente	135	27,00	2.465	40,31
Viviendas en edificios anteriores a 1940	100	24,10	2.255	43,91
Viviendas en edificios de 4 o más plantas	415	83,00	5.590	91,41
Viv. ppls. en edificios de 4 plantas o más sin ascensor	0	0,00	s.d.	s.d.
Viviendas principales con calefacción individual	s.d.	s.d.	s.d.	s.d.
Viviendas principales con calefacción colectiva	200	48,19	s.d.	s.d.
Viviendas principales sin calefacción	s.d.	s.d.	s.d.	s.d.
Superficie media útil por habitante (m ²)	37,97		34,70	

DATOS SOCIODEMOGRÁFICOS. Sección censal: 2807902046 AEV: 28079013

	Sección censal		AEV	
	Valores absolutos	%	Valores absolutos	%
Población (2011)				
Población total	1.755		12.445	
Población menor de 15 años	305	17,38	1.715	13,78
Población de 16 a 29 años	245	13,96	2.230	17,92
Población de 16 años y más	1.450	82,62	10.725	86,18
Población de 75 años y más	210	11,97	1.115	8,96
Población extranjera	750	42,74	3.005	24,15
Población extranjera menor de 15 años	195	63,93	s.d.	s.d.
Hogares (2011)				
Hogares	735		5.135	
Hogares unipersonales de mayores de 65 años	65	8,84	545	10,61
Hogares con un adulto y uno o más menores	75	10,20	355	6,91
Nivel educativo y situación laboral (2011)				
Población sin estudios	230	15,86	570	5,31
Población activa de 16 años o más	980	55,84	7.455	59,90
Población parada 16 años o más	350	35,71	2.035	27,30
Población activa de 16 a 29 años	175	71,43	s.d.	s.d.
Población parada de 16 a 29 años	95	54,29	s.d.	s.d.
Población ocupada	630	35,90	5.420	43,55
Población ocupada con carácter eventual	0	0,00	5	0,09
Población ocupada no cualificada	120	19,05	650	11,99
Edificación y vivienda (2011)				
Viviendas familiares	890		6.115	
Viviendas principales	735	82,58	5.135	83,97
Viviendas secundarias	0	0,00	245	4,01
Viviendas vacías	160	17,98	745	12,18
Viviendas unifamiliares (5)	0	0,00	0	0,00
Viviendas en edificios de vivienda plurifamiliar (6)	890	100,00	6.010	98,28
Viviendas con superficie menor de 30m ²	0	0,00	55	0,90
Viviendas sin cuarto de aseo con inodoro	25	3,40	25	0,41
Viviendas sin baño o ducha	85	11,56	105	1,72
Viviendas en edificios en estado ruinoso, malo o deficiente	880	98,88	2.465	40,31
Viviendas en edificios anteriores a 1940	735	100,00	2.255	43,91
Viviendas en edificios de 4 o más plantas	890	100,00	5.590	91,41
Viv. ppls. en edificios de 4 plantas o más sin ascensor	s.d.	s.d.	s.d.	s.d.
Viviendas principales con calefacción individual	370	50,34	s.d.	s.d.
Viviendas principales con calefacción colectiva	s.d.	s.d.	s.d.	s.d.
Viviendas principales sin calefacción	s.d.	s.d.	s.d.	s.d.
Superficie media útil por habitante (m ²)	25,36		34,70	

DATOS SOCIODEMOGRÁFICOS. Sección censal: 2807902047 AEV: 28079013

	Sección censal		AEV	
	Valores absolutos	%	Valores absolutos	%
Población (2011)				
Población total	1.700		12.445	
Población menor de 15 años	260	15,29	1.715	13,78
Población de 16 a 29 años	295	17,35	2.230	17,92
Población de 16 años y más	1.440	84,71	10.725	86,18
Población de 75 años y más	200	11,76	1.115	8,96
Población extranjera	710	41,76	3.005	24,15
Población extranjera menor de 15 años	100	38,46	s.d.	s.d.
Hogares (2011)				
Hogares	740		5.135	
Hogares unipersonales de mayores de 65 años	150	20,27	545	10,61
Hogares con un adulto y uno o más menores	10	1,35	355	6,91
Nivel educativo y situación laboral (2011)				
Población sin estudios	35	2,43	570	5,31
Población activa de 16 años o más	1.060	62,35	7.455	59,90
Población parada 16 años o más	425	40,09	2.035	27,30
Población activa de 16 a 29 años	240	81,36	s.d.	s.d.
Población parada de 16 a 29 años	s.d.	s.d.	s.d.	s.d.
Población ocupada	635	37,35	5.420	43,55
Población ocupada con carácter eventual	0	0,00	5	0,09
Población ocupada no cualificada	105	16,54	650	11,99
Edificación y vivienda (2011)				
Viviendas familiares	1.045		6.115	
Viviendas principales	740	70,81	5.135	83,97
Viviendas secundarias	60	5,74	245	4,01
Viviendas vacías	245	23,44	745	12,18
Viviendas unifamiliares (5)	0	0,00	0	0,00
Viviendas en edificios de vivienda plurifamiliar (6)	1.030	98,56	6.010	98,28
Viviendas con superficie menor de 30m ²	0	0,00	55	0,90
Viviendas sin cuarto de aseo con inodoro	0	0,00	25	0,41
Viviendas sin baño o ducha	0	0,00	105	1,72
Viviendas en edificios en estado ruinoso, malo o deficiente	820	78,47	2.465	40,31
Viviendas en edificios anteriores a 1940	730	98,65	2.255	43,91
Viviendas en edificios de 4 o más plantas	1.030	98,56	5.590	91,41
Viv. ppls. en edificios de 4 plantas o más sin ascensor	s.d.	s.d.	s.d.	s.d.
Viviendas principales con calefacción individual	345	46,62	s.d.	s.d.
Viviendas principales con calefacción colectiva	s.d.	s.d.	s.d.	s.d.
Viviendas principales sin calefacción	s.d.	s.d.	s.d.	s.d.
Superficie media útil por habitante (m ²)	33,81		34,70	

DATOS SOCIODEMOGRÁFICOS. Sección censal: 2807902048 AEV: 28079013

	Sección censal		AEV	
	Valores absolutos	%	Valores absolutos	%
Población (2011)				
Población total	1.305		12.445	
Población menor de 15 años	120	9,20	1.715	13,78
Población de 16 a 29 años	115	8,81	2.230	17,92
Población de 16 años y más	1.180	90,42	10.725	86,18
Población de 75 años y más	140	10,73	1.115	8,96
Población extranjera	400	30,65	3.005	24,15
Población extranjera menor de 15 años	s.d.	s.d.	s.d.	s.d.
Hogares (2011)				
Hogares	550		5.135	
Hogares unipersonales de mayores de 65 años	50	9,09	545	10,61
Hogares con un adulto y uno o más menores	35	6,36	355	6,91
Nivel educativo y situación laboral (2011)				
Población sin estudios	45	3,80	570	5,31
Población activa de 16 años o más	855	65,52	7.455	59,90
Población parada 16 años o más	130	15,20	2.035	27,30
Población activa de 16 a 29 años	s.d.	s.d.	s.d.	s.d.
Población parada de 16 a 29 años	s.d.	s.d.	s.d.	s.d.
Población ocupada	725	55,56	5.420	43,55
Población ocupada con carácter eventual	0	0,00	5	0,09
Población ocupada no cualificada	90	12,41	650	11,99
Edificación y vivienda (2011)				
Viviendas familiares	685		6.115	
Viviendas principales	550	80,29	5.135	83,97
Viviendas secundarias	60	8,76	245	4,01
Viviendas vacías	75	10,95	745	12,18
Viviendas unifamiliares (5)	0	0,00	0	0,00
Viviendas en edificios de vivienda plurifamiliar (6)	685	100,00	6.010	98,28
Viviendas con superficie menor de 30m ²	10	1,82	55	0,90
Viviendas sin cuarto de aseo con inodoro	0	0,00	25	0,41
Viviendas sin baño o ducha	0	0,00	105	1,72
Viviendas en edificios en estado ruinoso, malo o deficiente	235	34,31	2.465	40,31
Viviendas en edificios anteriores a 1940	245	44,55	2.255	43,91
Viviendas en edificios de 4 o más plantas	525	76,64	5.590	91,41
Viv. ppls. en edificios de 4 plantas o más sin ascensor	255	46,36	s.d.	s.d.
Viviendas principales con calefacción individual	270	49,09	s.d.	s.d.
Viviendas principales con calefacción colectiva	170	30,91	s.d.	s.d.
Viviendas principales sin calefacción	s.d.	s.d.	s.d.	s.d.
Superficie media útil por habitante (m ²)	36,74		34,70	

DATOS SOCIODEMOGRÁFICOS. Sección censal: 2807902050 AEV: 28079013

	Sección censal		AEV	
	Valores absolutos	%	Valores absolutos	%
Población (2011)				
Población total	1.935		12.445	
Población menor de 15 años	120	6,20	1.715	13,78
Población de 16 a 29 años	675	34,88	2.230	17,92
Población de 16 años y más	1.815	93,80	10.725	86,18
Población de 75 años y más	110	5,68	1.115	8,96
Población extranjera	185	9,56	3.005	24,15
Población extranjera menor de 15 años	20	16,67	s.d.	s.d.
Hogares (2011)				
Hogares	755		5.135	
Hogares unipersonales de mayores de 65 años	120	15,89	545	10,61
Hogares con un adulto y uno o más menores	140	18,54	355	6,91
Nivel educativo y situación laboral (2011)				
Población sin estudios	75	4,13	570	5,31
Población activa de 16 años o más	1.185	61,24	7.455	59,90
Población parada 16 años o más	340	28,69	2.035	27,30
Población activa de 16 a 29 años	450	66,67	s.d.	s.d.
Población parada de 16 a 29 años	140	31,11	s.d.	s.d.
Población ocupada	845	43,67	5.420	43,55
Población ocupada con carácter eventual	5	0,59	5	0,09
Población ocupada no cualificada	75	8,88	650	11,99
Edificación y vivienda (2011)				
Viviendas familiares	770		6.115	
Viviendas principales	755	98,05	5.135	83,97
Viviendas secundarias	15	1,95	245	4,01
Viviendas vacías	0	0,00	745	12,18
Viviendas unifamiliares (5)	0	0,00	0	0,00
Viviendas en edificios de vivienda plurifamiliar (6)	770	100,00	6.010	98,28
Viviendas con superficie menor de 30m ²	45	5,96	55	0,90
Viviendas sin cuarto de aseo con inodoro	0	0,00	25	0,41
Viviendas sin baño o ducha	0	0,00	105	1,72
Viviendas en edificios en estado ruinoso, malo o deficiente	290	37,66	2.465	40,31
Viviendas en edificios anteriores a 1940	265	35,10	2.255	43,91
Viviendas en edificios de 4 o más plantas	755	98,05	5.590	91,41
Viv. ppls. en edificios de 4 plantas o más sin ascensor	355	47,02	s.d.	s.d.
Viviendas principales con calefacción individual	170	22,52	s.d.	s.d.
Viviendas principales con calefacción colectiva	520	68,87	s.d.	s.d.
Viviendas principales sin calefacción	s.d.	s.d.	s.d.	s.d.
Superficie media útil por habitante (m ²)	31,83		34,70	

DATOS SOCIODEMOGRÁFICOS. Sección censal: 2807902100 AEV: 28079013

Población (2011)	Sección censal		AEV	
	Valores absolutos	%	Valores absolutos	%
Población total	1.580		12.445	
Población menor de 15 años	485	30,70	1.715	13,78
Población de 16 a 29 años	150	9,49	2.230	17,92
Población de 16 años y más	1.095	69,30	10.725	86,18
Población de 75 años y más	0	0,00	1.115	8,96
Población extranjera	210	13,29	3.005	24,15
Población extranjera menor de 15 años	105	21,65	s.d.	s.d.
Hogares (2011)				
Hogares	570		5.135	
Hogares unipersonales de mayores de 65 años	0	0,00	545	10,61
Hogares con un adulto y uno o más menores	50	8,77	355	6,91
Nivel educativo y situación laboral (2011)				
Población sin estudios	5	0,46	570	5,31
Población activa de 16 años o más	890	56,33	7.455	59,90
Población parada 16 años o más	215	24,16	2.035	27,30
Población activa de 16 a 29 años	s.d.	s.d.	s.d.	s.d.
Población parada de 16 a 29 años	s.d.	s.d.	s.d.	s.d.
Población ocupada	675	42,72	5.420	43,55
Población ocupada con carácter eventual	0	0,00	5	0,09
Población ocupada no cualificada	0	0,00	650	11,99
Edificación y vivienda (2011)				
Viviendas familiares	660		6.115	
Viviendas principales	570	86,36	5.135	83,97
Viviendas secundarias	30	4,55	245	4,01
Viviendas vacías	55	8,33	745	12,18
Viviendas unifamiliares (5)	0	0,00	0	0,00
Viviendas en edificios de vivienda plurifamiliar (6)	615	93,18	6.010	98,28
Viviendas con superficie menor de 30m ²	0	0,00	55	0,90
Viviendas sin cuarto de aseo con inodoro	0	0,00	25	0,41
Viviendas sin baño o ducha	0	0,00	105	1,72
Viviendas en edificios en estado ruinoso, malo o deficiente	60	9,09	2.465	40,31
Viviendas en edificios anteriores a 1940	0	0,00	2.255	43,91
Viviendas en edificios de 4 o más plantas	500	75,76	5.590	91,41
Viv. ppls. en edificios de 4 plantas o más sin ascensor	20	3,51	s.d.	s.d.
Viviendas principales con calefacción individual	515	90,35	s.d.	s.d.
Viviendas principales con calefacción colectiva	s.d.	s.d.	s.d.	s.d.
Viviendas principales sin calefacción	s.d.	s.d.	s.d.	s.d.
Superficie media útil por habitante (m ²)	31,33		34,70	

INDICADORES DE VULNERABILIDAD AEV: 28079013

	AEV	Municipio	Comunidad Autónoma	España
Vulnerabilidad sociodemográfica				
% de población de 75 años y más años	8,96	10,41	7,44	8,71
% de hogares unipersonales de mayores de 65 años	10,61	11,84	8,84	9,45
% de hogares con un adulto y uno o más menores	6,91	4,52	4,89	4,83
% de población extranjera (7)	24,15	14,69	14,77	11,26
% de población extranjera menor de 15 años (8)	s.d.	12,38	12,38	12,30
Vulnerabilidad socioeconómica				
% de población en paro (IBVU)	27,30	21,47	23,12	29,64
% de población juvenil en paro (9)	s.d.	35,44	36,52	44,81
% de ocupados eventuales	0,09	0,40	16,03	19,35
% de ocupados no cualificados	11,99	9,23	9,92	11,03
% de población sin estudios (IBVU)	5,31	7,65	7,69	10,92
Vulnerabilidad residencial				
% de viviendas con una superficie menor de 30 m ²	0,90	0,00	0,60	0,28
Superficie media útil por habitante (m ²)	34,70	57,52	48,36	51,82
% de viviendas sin cuarto de aseo con inodoro	0,41	0,46	0,40	0,41
% de viviendas sin baño o ducha	1,72	0,39	0,40	0,37
% de viviendas en estado ruinoso, malo o deficiente (IBVU)	40,31	7,23	4,40	6,99
% de viviendas en edificios anteriores a 1940	43,91	10,34	7,73	13,20
% de viv. ppales. en edificios de 4 o más plantas sin ascensor	s.d.	14,37	27,24	25,50
% de viviendas principales sin calefacción	s.d.	27,45	12,41	43,14

Definiciones y Síntesis Metodológica

ESTE CATÁLOGO REFERIDO A 2011 SÓLO IDENTIFICA ÁREAS ESTADÍSTICAS VULNERABLES (AEV), NO BARRIOS VULNERABLES

ÁREA ESTADÍSTICA VULNERABLE (AEV):

Agrupación de secciones censales colindantes y de cierta homogeneidad urbanística, de entre 3.500 y 15.000 habitantes en las que, al menos, uno de los tres Indicadores Básicos de Vulnerabilidad Urbana (IBVU Estudios, IBVU Vivienda o IBVU Paro) del conjunto supera el valor establecido como referencia de vulnerabilidad.

- IBVU Estudios: Porcentaje de población analfabeta y sin estudios de 16 años o más, sobre el total de población de 16 años o más. Valor de referencia de vulnerabilidad (2011): 16,38%.

- IBVU Vivienda: Porcentaje de viviendas familiares (principales, secundarias, vacías) en edificios en estado en estado ruinoso, malo o deficiente, sobre el total de viviendas familiares (principales, secundarias, vacías). Valor de referencia de vulnerabilidad (2011): 17,50 %.

- IBVU Paro: Porcentaje de la población de 16 años o más en situación de paro, respecto al total de población activa de 16 años o más. Valor de referencia de vulnerabilidad (2011): 42,33 %.

Las Áreas Estadísticas Vulnerables (AEV) son el resultado de un análisis detallado de los tres Indicadores Básicos de Vulnerabilidad Urbana (IBVU) sobre las secciones censales, realizado en gabinete, teniendo en cuenta el soporte urbano real, y por tanto definiendo continuidades, delimitando barreras y realizando, dentro de lo que permite la fotografía aérea, un primer análisis de la homogeneidad morfológica de los espacios.

BARRIO VULNERABLE (BV) (Sólo 2001):

Se entiende por Barrio Vulnerable (BV) un conjunto urbano de cierta homogeneidad y continuidad urbanística, delimitado partiendo siempre de un Área Estadística Vulnerable (AEV), pero perfilando esta delimitación estadística en base a los 3 IBVU mencionados desde el punto de vista urbanístico, buscando por tanto una mayor correspondencia con los tejidos morfológicos de las ciudades. La delimitación de Barrios Vulnerables se realizó sólo en el Catálogo de 2001, partiendo de las Áreas Estadísticas Vulnerables previamente identificadas en 2001, perfilando su delimitación con trabajo de campo y la información aportada por los técnicos municipales contactados en cada Ayuntamiento, quedando definida la delimitación de cada BV en función de estos datos. El Catálogo de 2001 incluía, para cada uno de estos BV una "Descripción Urbanística", que trataba de reflejar su realidad actual tanto urbana como social.

El presente Catálogo de 2011 sólo contempla la delimitación de AEV de 2011, sin que se haya realizado la delimitación de BV ni las correspondientes fichas de "Descripción Urbanística" de 2011. No obstante, y para comparar la evolución de los BV identificados en 2001, en la ficha de cada AEV de 2011 se recoge la delimitación de BV de 2001, si hubiera coincidencia aproximada.

SÍNTESIS METODOLÓGICA (2011):

El cuerpo de estudio del Catálogo de Barrios Vulnerables de 2011 sigue el criterio establecido en los Catálogos anteriores: centrándose en los municipios mayores de 50.000 habitantes y capitales de provincia. De este modo, el ámbito de análisis del Catálogo de 2011 cuenta con un total de 147 ciudades, 8 más que en el Catálogo de 2001 y 30 más que en el Catálogo de 1991.

Los trabajos del Catálogo de 2011, siguen la misma metodología que los de 1991, 2001, y 2006, con la única particularidad de que sólo identifican las Áreas Estadísticas Vulnerables, sin realizar el análisis urbanístico detallado que permitía identificar a partir de ellas los Barrios Vulnerables.

Para su desarrollo se ha partido del análisis de la evolución de los Barrios Vulnerables identificados en 2001, viendo primero si seguían o no siendo vulnerables en el año 2011. Posteriormente, se han identificado las nuevas Áreas Estadísticas Vulnerables no coincidentes con Barrios Vulnerables identificados en el Catálogo de 2001, incluyendo también las ciudades que no contaban con Barrios Vulnerables en 2001.

Una vez identificadas las secciones censales que, en cada una de las fechas de estudio, superan los umbrales de referencia (para uno o varios de los 3 Indicadores Básicos de Vulnerabilidad Urbana IBVU), se procede a agrupar estas secciones en Áreas Estadísticas Vulnerables (AEV).

La metodología detallada completa puede consultarse en:

http://www.fomento.gob.es/MFOM.BarriosVulnerables/static/adjunto/Sintesis_metodologica_general_catalogo_bbv.pdf

NOTAS:

- (5) Viviendas Unifamiliares: Número de viviendas en edificios con uso predominantemente residencial que sólo tienen una vivienda.
- (6) Viviendas en edificios de Vivienda Plurifamiliar: Número de viviendas en edificios con uso predominantemente residencial que tienen más un inmueble. (El Censo de 2011 define Inmueble como: Unidad operativa usada en el cuaderno de recorrido del agente censal, que corresponde, según su uso, a una vivienda o un local. Cada inmueble se corresponde con una combinación diferente de los valores de planta y puerta).
- (7) Porcentaje de Población Extranjera: Porcentaje de personas de nacionalidad extranjera, respecto al total de población. (%)
- (8) Porcentaje de Población Extranjera menor de 15 años: Porcentaje de menores de 15 años de edad con nacionalidad extranjera, respecto al total de población menor de 15 años. (%)
- (9) Porcentaje de Población juvenil en paro: Porcentaje de la población de 16 a 29 años en situación de paro respecto al total de población activa de 16 a 29 años. (%)