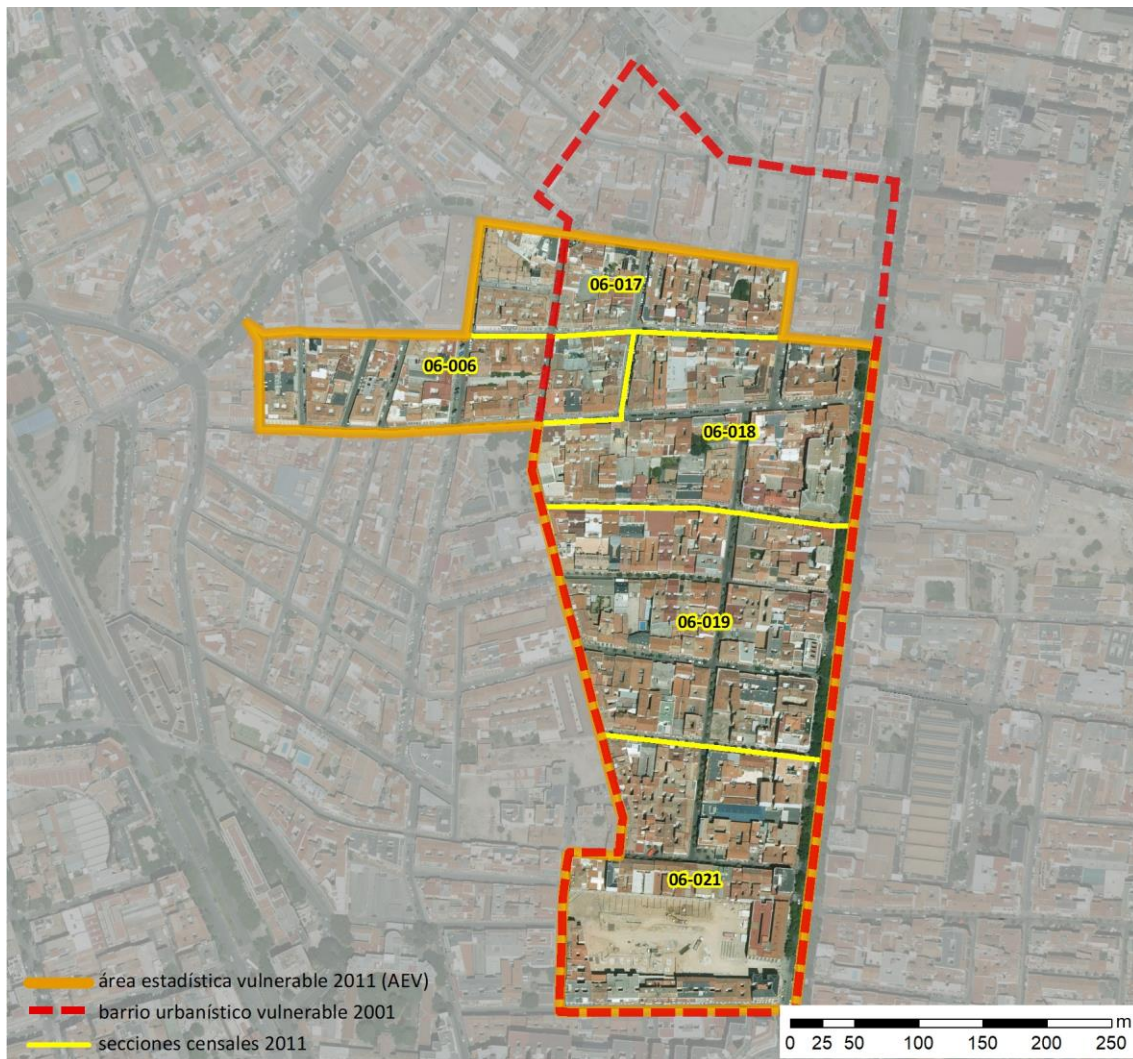


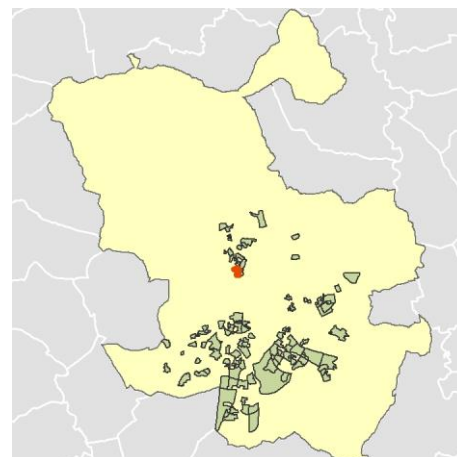
## Ficha AEV (Área Estadística Vulnerable): 28079019



Localización en detalle del AEV

### Datos básicos

Población del AEV	7.935
Viviendas	3.925
Densidad población (pob/Km <sup>2</sup> )	55.375,78
Densidad vivienda (Viv/Ha)	273,91
Superficie (Ha)	14,33
Nº de secciones censales del AEV	5



Localización del AEV dentro del término municipal

### Indicadores básicos de vulnerabilidad (IBVU)

	Valor del AEV	Valor de referencia de vulnerabilidad <sup>(1)</sup>
<b>IBVU Estudios</b> <sup>(2)</sup>	<b>10,08 %</b>	16,38 %
<b>IBVU Viviendas</b> <sup>(3)</sup>	<b>18,47 %</b>	17,50 %
<b>IBVU Paro</b> <sup>(4)</sup>	<b>19,98 %</b>	42,33 %

(1) Valor que se ha tomado como referencia de vulnerabilidad para cada IBVU.

(2) IBVU Estudios: Porcentaje de población analfabeta y sin estudios de 16 años o más, sobre el total de población de 16 años o más.

(3) IBVU Vivienda: Porcentaje de viviendas familiares en edificios en estado ruinoso, malo o deficiente, sobre el total de viviendas familiares.

(4) IBVU Paro: Porcentaje de la población de 16 años o más en situación de paro, respecto al total de población activa de 16 años o más.

DATOS SOCIODEMOGRÁFICOS. Sección censal: 2807906006 AEV: 28079019

	Sección censal		AEV	
	Valores absolutos	%	Valores absolutos	%
<b>Población (2011)</b>				
Población total	1.140		7.935	
Población menor de 15 años	0	0,00	815	10,27
Población de 16 a 29 años	300	26,32	1.655	20,86
Población de 16 años y más	930	81,58	6.895	86,89
Población de 75 años y más	0	0,00	795	10,02
Población extranjera	395	34,65	2.855	35,98
Población extranjera menor de 15 años	s.d.	s.d.	s.d.	s.d.
<b>Hogares (2011)</b>				
Hogares	480		3.440	
Hogares unipersonales de mayores de 65 años	40	8,33	390	11,34
Hogares con un adulto y uno o más menores	20	4,17	165	4,80
<b>Nivel educativo y situación laboral (2011)</b>				
Población sin estudios	75	8,11	695	10,08
Población activa de 16 años o más	655	57,46	4.605	58,03
Población parada 16 años o más	235	35,88	920	19,98
Población activa de 16 a 29 años	235	78,33	1.180	71,30
Población parada de 16 a 29 años	s.d.	s.d.	s.d.	s.d.
Población ocupada	420	36,84	3.685	46,44
Población ocupada con carácter eventual	0	0,00	50	1,36
Población ocupada no cualificada	35	8,33	615	16,69
<b>Edificación y vivienda (2011)</b>				
Viviendas familiares	510		3.925	
Viviendas principales	480	94,12	3.440	87,64
Viviendas secundarias	s.d.	s.d.	s.d.	s.d.
Viviendas vacías	s.d.	s.d.	s.d.	s.d.
Viviendas unifamiliares (5)	0	0,00	0	0,00
Viviendas en edificios de vivienda plurifamiliar (6)	510	100,00	3.925	100,00
Viviendas con superficie menor de 30m <sup>2</sup>	0	0,00	310	7,90
Viviendas sin cuarto de aseo con inodoro	10	2,08	10	0,25
Viviendas sin baño o ducha	0	0,00	10	0,25
Viviendas en edificios en estado ruinoso, malo o deficiente	15	2,94	725	18,47
Viviendas en edificios anteriores a 1940	110	22,92	s.d.	s.d.
Viviendas en edificios de 4 o más plantas	160	31,37	2.775	70,70
Viv. pples. en edificios de 4 plantas o más sin ascensor	s.d.	s.d.	s.d.	s.d.
Viviendas principales con calefacción individual	410	85,42	2.050	59,59
Viviendas principales con calefacción colectiva	s.d.	s.d.	s.d.	s.d.
Viviendas principales sin calefacción	s.d.	s.d.	s.d.	s.d.
Superficie media útil por habitante (m <sup>2</sup> )	33,55		31,66	

DATOS SOCIODEMOGRÁFICOS. Sección censal: 2807906017 AEV: 28079019

	Sección censal		AEV	
	Valores absolutos	%	Valores absolutos	%
<b>Población (2011)</b>				
Población total	650		7.935	
Población menor de 15 años	0	0,00	815	10,27
Población de 16 a 29 años	180	27,69	1.655	20,86
Población de 16 años y más	640	98,46	6.895	86,89
Población de 75 años y más	145	22,31	795	10,02
Población extranjera	105	16,15	2.855	35,98
Población extranjera menor de 15 años	s.d.	s.d.	s.d.	s.d.
<b>Hogares (2011)</b>				
Hogares	290		3.440	
Hogares unipersonales de mayores de 65 años	65	22,41	390	11,34
Hogares con un adulto y uno o más menores	0	0,00	165	4,80
<b>Nivel educativo y situación laboral (2011)</b>				
Población sin estudios	40	6,25	695	10,08
Población activa de 16 años o más	350	53,85	4.605	58,03
Población parada 16 años o más	75	21,43	920	19,98
Población activa de 16 a 29 años	145	80,56	1.180	71,30
Población parada de 16 a 29 años	50	34,48	s.d.	s.d.
Población ocupada	275	42,31	3.685	46,44
Población ocupada con carácter eventual	0	0,00	50	1,36
Población ocupada no cualificada	40	14,55	615	16,69
<b>Edificación y vivienda (2011)</b>				
Viviendas familiares	435		3.925	
Viviendas principales	290	66,67	3.440	87,64
Viviendas secundarias	s.d.	s.d.	s.d.	s.d.
Viviendas vacías	s.d.	s.d.	s.d.	s.d.
Viviendas unifamiliares (5)	0	0,00	0	0,00
Viviendas en edificios de vivienda plurifamiliar (6)	435	100,00	3.925	100,00
Viviendas con superficie menor de 30m <sup>2</sup>	30	10,34	310	7,90
Viviendas sin cuarto de aseo con inodoro	0	0,00	10	0,25
Viviendas sin baño o ducha	10	3,45	10	0,25
Viviendas en edificios en estado ruinoso, malo o deficiente	60	13,79	725	18,47
Viviendas en edificios anteriores a 1940	s.d.	s.d.	s.d.	s.d.
Viviendas en edificios de 4 o más plantas	230	52,87	2.775	70,70
Viv. ppls. en edificios de 4 plantas o más sin ascensor	75	25,86	s.d.	s.d.
Viviendas principales con calefacción individual	250	86,21	2.050	59,59
Viviendas principales con calefacción colectiva	s.d.	s.d.	s.d.	s.d.
Viviendas principales sin calefacción	s.d.	s.d.	s.d.	s.d.
Superficie media útil por habitante (m <sup>2</sup> )	46,85		31,66	

DATOS SOCIODEMOGRÁFICOS. Sección censal: 2807906018 AEV: 28079019

	Sección censal		AEV	
	Valores absolutos	%	Valores absolutos	%
<b>Población (2011)</b>				
Población total	1.740		7.935	
Población menor de 15 años	290	16,67	815	10,27
Población de 16 a 29 años	335	19,25	1.655	20,86
Población de 16 años y más	1.445	83,05	6.895	86,89
Población de 75 años y más	200	11,49	795	10,02
Población extranjera	815	46,84	2.855	35,98
Población extranjera menor de 15 años	205	70,69	s.d.	s.d.
<b>Hogares (2011)</b>				
Hogares	700		3.440	
Hogares unipersonales de mayores de 65 años	80	11,43	390	11,34
Hogares con un adulto y uno o más menores	20	2,86	165	4,80
<b>Nivel educativo y situación laboral (2011)</b>				
Población sin estudios	265	18,28	695	10,08
Población activa de 16 años o más	1.040	59,77	4.605	58,03
Población parada 16 años o más	215	20,67	920	19,98
Población activa de 16 a 29 años	315	94,03	1.180	71,30
Población parada de 16 a 29 años	160	50,79	s.d.	s.d.
Población ocupada	825	47,41	3.685	46,44
Población ocupada con carácter eventual	50	6,06	50	1,36
Población ocupada no cualificada	105	12,73	615	16,69
<b>Edificación y vivienda (2011)</b>				
Viviendas familiares	740		3.925	
Viviendas principales	700	94,59	3.440	87,64
Viviendas secundarias	0	0,00	s.d.	s.d.
Viviendas vacías	45	6,08	s.d.	s.d.
Viviendas unifamiliares (5)	0	0,00	0	0,00
Viviendas en edificios de vivienda plurifamiliar (6)	740	100,00	3.925	100,00
Viviendas con superficie menor de 30m <sup>2</sup>	20	2,86	310	7,90
Viviendas sin cuarto de aseo con inodoro	0	0,00	10	0,25
Viviendas sin baño o ducha	0	0,00	10	0,25
Viviendas en edificios en estado ruinoso, malo o deficiente	165	22,30	725	18,47
Viviendas en edificios anteriores a 1940	210	30,00	s.d.	s.d.
Viviendas en edificios de 4 o más plantas	595	80,41	2.775	70,70
Viv. ppls. en edificios de 4 plantas o más sin ascensor	280	40,00	s.d.	s.d.
Viviendas principales con calefacción individual	430	61,43	2.050	59,59
Viviendas principales con calefacción colectiva	s.d.	s.d.	s.d.	s.d.
Viviendas principales sin calefacción	s.d.	s.d.	s.d.	s.d.
Superficie media útil por habitante (m <sup>2</sup> )	27,64		31,66	

DATOS SOCIODEMOGRÁFICOS. Sección censal: 2807906019 AEV: 28079019

	Sección censal		AEV	
	Valores absolutos	%	Valores absolutos	%
<b>Población (2011)</b>				
Población total	2.330		7.935	
Población menor de 15 años	205	8,80	815	10,27
Población de 16 a 29 años	495	21,24	1.655	20,86
Población de 16 años y más	2.125	91,20	6.895	86,89
Población de 75 años y más	245	10,52	795	10,02
Población extranjera	810	34,76	2.855	35,98
Población extranjera menor de 15 años	75	36,59	s.d.	s.d.
<b>Hogares (2011)</b>				
Hogares	1.085		3.440	
Hogares unipersonales de mayores de 65 años	90	8,29	390	11,34
Hogares con un adulto y uno o más menores	45	4,15	165	4,80
<b>Nivel educativo y situación laboral (2011)</b>				
Población sin estudios	175	8,24	695	10,08
Población activa de 16 años o más	1.650	70,82	4.605	58,03
Población parada 16 años o más	270	16,36	920	19,98
Población activa de 16 a 29 años	375	75,76	1.180	71,30
Población parada de 16 a 29 años	75	20,00	s.d.	s.d.
Población ocupada	1.380	59,23	3.685	46,44
Población ocupada con carácter eventual	0	0,00	50	1,36
Población ocupada no cualificada	255	18,48	615	16,69
<b>Edificación y vivienda (2011)</b>				
Viviendas familiares	1.285		3.925	
Viviendas principales	1.085	84,44	3.440	87,64
Viviendas secundarias	0	0,00	s.d.	s.d.
Viviendas vacías	200	15,56	s.d.	s.d.
Viviendas unifamiliares (5)	0	0,00	0	0,00
Viviendas en edificios de vivienda plurifamiliar (6)	1.285	100,00	3.925	100,00
Viviendas con superficie menor de 30m <sup>2</sup>	50	4,61	310	7,90
Viviendas sin cuarto de aseo con inodoro	0	0,00	10	0,25
Viviendas sin baño o ducha	0	0,00	10	0,25
Viviendas en edificios en estado ruinoso, malo o deficiente	170	13,23	725	18,47
Viviendas en edificios anteriores a 1940	450	41,47	s.d.	s.d.
Viviendas en edificios de 4 o más plantas	905	70,43	2.775	70,70
Viv. ppls. en edificios de 4 plantas o más sin ascensor	555	51,15	s.d.	s.d.
Viviendas principales con calefacción individual	635	58,53	2.050	59,59
Viviendas principales con calefacción colectiva	s.d.	s.d.	s.d.	s.d.
Viviendas principales sin calefacción	s.d.	s.d.	s.d.	s.d.
Superficie media útil por habitante (m <sup>2</sup> )	33,09		31,66	

DATOS SOCIODEMOGRÁFICOS. Sección censal: 2807906021 AEV: 28079019

	Sección censal		AEV	
	Valores absolutos	%	Valores absolutos	%
<b>Población (2011)</b>				
Población total	2.075		7.935	
Población menor de 15 años	320	15,42	815	10,27
Población de 16 a 29 años	345	16,63	1.655	20,86
Población de 16 años y más	1.755	84,58	6.895	86,89
Población de 75 años y más	205	9,88	795	10,02
Población extranjera	730	35,18	2.855	35,98
Población extranjera menor de 15 años	115	35,94	s.d.	s.d.
<b>Hogares (2011)</b>				
Hogares	885		3.440	
Hogares unipersonales de mayores de 65 años	115	12,99	390	11,34
Hogares con un adulto y uno o más menores	80	9,04	165	4,80
<b>Nivel educativo y situación laboral (2011)</b>				
Población sin estudios	140	8,00	695	10,08
Población activa de 16 años o más	910	43,86	4.605	58,03
Población parada 16 años o más	125	13,74	920	19,98
Población activa de 16 a 29 años	110	31,88	1.180	71,30
Población parada de 16 a 29 años	s.d.	s.d.	s.d.	s.d.
Población ocupada	785	37,83	3.685	46,44
Población ocupada con carácter eventual	0	0,00	50	1,36
Población ocupada no cualificada	180	22,93	615	16,69
<b>Edificación y vivienda (2011)</b>				
Viviendas familiares	955		3.925	
Viviendas principales	885	92,67	3.440	87,64
Viviendas secundarias	0	0,00	s.d.	s.d.
Viviendas vacías	70	7,33	s.d.	s.d.
Viviendas unifamiliares (5)	0	0,00	0	0,00
Viviendas en edificios de vivienda plurifamiliar (6)	955	100,00	3.925	100,00
Viviendas con superficie menor de 30m <sup>2</sup>	210	23,73	310	7,90
Viviendas sin cuarto de aseo con inodoro	0	0,00	10	0,25
Viviendas sin baño o ducha	0	0,00	10	0,25
Viviendas en edificios en estado ruinoso, malo o deficiente	315	32,98	725	18,47
Viviendas en edificios anteriores a 1940	545	61,58	s.d.	s.d.
Viviendas en edificios de 4 o más plantas	885	92,67	2.775	70,70
Viv. ppls. en edificios de 4 plantas o más sin ascensor	505	57,06	s.d.	s.d.
Viviendas principales con calefacción individual	325	36,72	2.050	59,59
Viviendas principales con calefacción colectiva	s.d.	s.d.	s.d.	s.d.
Viviendas principales sin calefacción	s.d.	s.d.	s.d.	s.d.
Superficie media útil por habitante (m <sup>2</sup> )	23,01		31,66	

INDICADORES DE VULNERABILIDAD AEV: 28079019

	AEV	Municipio	Comunidad Autónoma	España
<b>Vulnerabilidad sociodemográfica</b>				
% de población de 75 años y más años	10,02	10,41	7,44	8,71
% de hogares unipersonales de mayores de 65 años	11,34	11,84	8,84	9,45
% de hogares con un adulto y uno o más menores	4,80	4,52	4,89	4,83
% de población extranjera (7)	35,98	14,69	14,77	11,26
% de población extranjera menor de 15 años (8)	s.d.	12,38	12,38	12,30
<b>Vulnerabilidad socioeconómica</b>				
% de población en paro (IBVU)	19,98	21,47	23,12	29,64
% de población juvenil en paro (9)	s.d.	35,44	36,52	44,81
% de ocupados eventuales	1,36	0,40	16,03	19,35
% de ocupados no cualificados	16,69	9,23	9,92	11,03
% de población sin estudios (IBVU)	10,08	7,65	7,69	10,92
<b>Vulnerabilidad residencial</b>				
% de viviendas con una superficie menor de 30 m <sup>2</sup>	7,90	0,00	0,60	0,28
Superficie media útil por habitante (m <sup>2</sup> )	31,66	57,52	48,36	51,82
% de viviendas sin cuarto de aseo con inodoro	0,25	0,46	0,40	0,41
% de viviendas sin baño o ducha	0,25	0,39	0,40	0,37
% de viviendas en estado ruinoso, malo o deficiente (IBVU)	18,47	7,23	4,40	6,99
% de viviendas en edificios anteriores a 1940	s.d.	10,34	7,73	13,20
% de viv. ppales. en edificios de 4 o más plantas sin ascensor	s.d.	14,37	27,24	25,50
% de viviendas principales sin calefacción	s.d.	27,45	12,41	43,14

## Definiciones y Síntesis Metodológica

ESTE CATÁLOGO REFERIDO A 2011 SÓLO IDENTIFICA ÁREAS ESTADÍSTICAS VULNERABLES (AEV), NO BARRIOS VULNERABLES

### ÁREA ESTADÍSTICA VULNERABLE (AEV):

Agrupación de secciones censales colindantes y de cierta homogeneidad urbanística, de entre 3.500 y 15.000 habitantes en las que, al menos, uno de los tres Indicadores Básicos de Vulnerabilidad Urbana (IBVU Estudios, IBVU Vivienda o IBVU Paro) del conjunto supera el valor establecido como referencia de vulnerabilidad.

- IBVU Estudios: Porcentaje de población analfabeta y sin estudios de 16 años o más, sobre el total de población de 16 años o más. Valor de referencia de vulnerabilidad (2011): 16,38%.

- IBVU Vivienda: Porcentaje de viviendas familiares (principales, secundarias, vacías) en edificios en estado ruinoso, malo o deficiente, sobre el total de viviendas familiares (principales, secundarias, vacías). Valor de referencia de vulnerabilidad (2011): 17,50 %.

- IBVU Paro: Porcentaje de la población de 16 años o más en situación de paro, respecto al total de población activa de 16 años o más. Valor de referencia de vulnerabilidad (2011): 42,33 %.

Las Áreas Estadísticas Vulnerables (AEV) son el resultado de un análisis detallado de los tres Indicadores Básicos de Vulnerabilidad Urbana (IBVU) sobre las secciones censales, realizado en gabinete, teniendo en cuenta el soporte urbano real, y por tanto definiendo continuidades, delimitando barreras y realizando, dentro de lo que permite la fotografía aérea, un primer análisis de la homogeneidad morfológica de los espacios.

### BARRIO VULNERABLE (BV) (Sólo 2001):

Se entiende por Barrio Vulnerable (BV) un conjunto urbano de cierta homogeneidad y continuidad urbanística, delimitado partiendo siempre de un Área Estadística Vulnerable (AEV), pero perfilando esta delimitación estadística en base a los 3 IBVU mencionados desde el punto de vista urbanístico, buscando por tanto una mayor correspondencia con los tejidos morfológicos de las ciudades. La delimitación de Barrios Vulnerables se realizó sólo en el Catálogo de 2001, partiendo de las Áreas Estadísticas Vulnerables previamente identificadas en 2001, perfilando su delimitación con trabajo de campo y la información aportada por los técnicos municipales contactados en cada Ayuntamiento, quedando definida la delimitación de cada BV en función de estos datos. El Catálogo de 2001 incluía, para cada uno de estos BV una "Descripción Urbanística", que trataba de reflejar su realidad actual tanto urbana como social.

El presente Catálogo de 2011 sólo contempla la delimitación de AEV de 2011, sin que se haya realizado la delimitación de BV ni las correspondientes fichas de "Descripción Urbanística" de 2011. No obstante, y para comparar la evolución de los BV identificados en 2001, en la ficha de cada AEV de 2011 se recoge la delimitación de BV de 2001, si hubiera coincidencia aproximada.

### SÍNTESIS METODOLÓGICA (2011):

El cuerpo de estudio del Catálogo de Barrios Vulnerables de 2011 sigue el criterio establecido en los Catálogos anteriores: centrándose en los municipios mayores de 50.000 habitantes y capitales de provincia. De este modo, el ámbito de análisis del Catálogo de 2011 cuenta con un total de 147 ciudades, 8 más que en el Catálogo de 2001 y 30 más que en el Catálogo de 1991.

Los trabajos del Catálogo de 2011, siguen la misma metodología que los de 1991, 2001, y 2006, con la única particularidad de que sólo identifican las Áreas Estadísticas Vulnerables, sin realizar el análisis urbanístico detallado que permitía identificar a partir de ellas los Barrios Vulnerables.

Para su desarrollo se ha partido del análisis de la evolución de los Barrios Vulnerables identificados en 2001, viendo primero si seguían o no siendo vulnerables en el año 2011. Posteriormente, se han identificado las nuevas Áreas Estadísticas Vulnerables no coincidentes con Barrios Vulnerables identificados en el Catálogo de 2001, incluyendo también las ciudades que no contaban con Barrios Vulnerables en 2001.

Una vez identificadas las secciones censales que, en cada una de las fechas de estudio, superan los umbrales de referencia (para uno o varios de los 3 Indicadores Básicos de Vulnerabilidad Urbana IBVU), se procede a agrupar estas secciones en Áreas Estadísticas Vulnerables (AEV).

La metodología detallada completa puede consultarse en:

[http://www.fomento.gob.es/MFOM.BarriosVulnerables/static/adjunto/Sintesis\\_metodologica\\_general\\_catalogo\\_bbv.pdf](http://www.fomento.gob.es/MFOM.BarriosVulnerables/static/adjunto/Sintesis_metodologica_general_catalogo_bbv.pdf)

### NOTAS:

- (5) Viviendas Unifamiliares: Número de viviendas en edificios con uso predominantemente residencial que sólo tienen una vivienda.
- (6) Viviendas en edificios de Vivienda Plurifamiliar: Número de viviendas en edificios con uso predominantemente residencial que tienen más un inmueble. (El Censo de 2011 define Inmueble como: Unidad operativa usada en el cuaderno de recorrido del agente censal, que corresponde, según su uso, a una vivienda o un local. Cada inmueble se corresponde con una combinación diferente de los valores de planta y puerta).
- (7) Porcentaje de Población Extranjera: Porcentaje de personas de nacionalidad extranjera, respecto al total de población. (%)
- (8) Porcentaje de Población Extranjera menor de 15 años: Porcentaje de menores de 15 años de edad con nacionalidad extranjera, respecto al total de población menor de 15 años. (%)
- (9) Porcentaje de Población juvenil en paro: Porcentaje de la población de 16 a 29 años en situación de paro respecto al total de población activa de 16 a 29 años. (%)