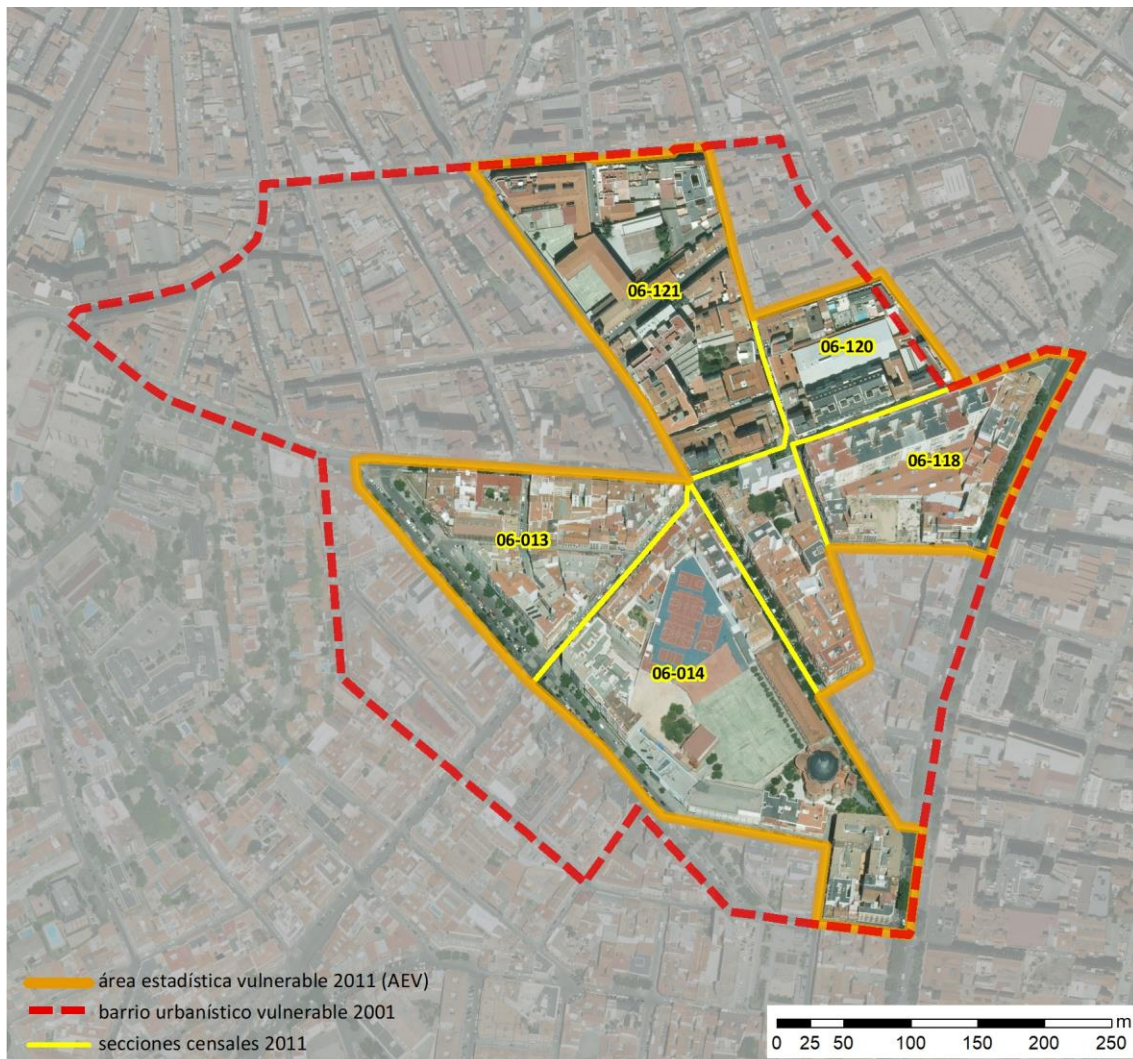


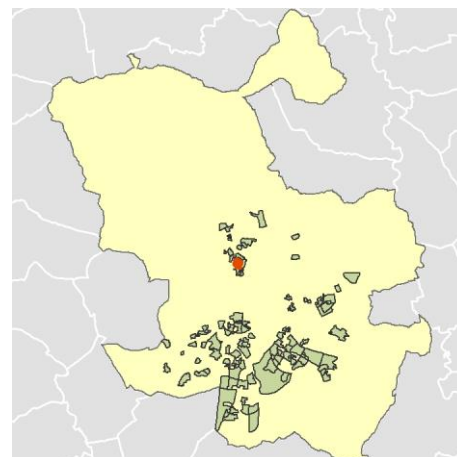
Ficha AEV (Área Estadística Vulnerable): 28079020



Localización en detalle del AEV

Datos básicos

Población del AEV	4.380
Viviendas	2.620
Densidad población (pob/Km ²)	32.229,70
Densidad vivienda (Viv/Ha)	192,79
Superficie (Ha)	13,59
Nº de secciones censales del AEV	5



Localización del AEV dentro del término municipal

Indicadores básicos de vulnerabilidad (IBVU)

	Valor del AEV	Valor de referencia de vulnerabilidad ⁽¹⁾
IBVU Estudios ⁽²⁾	7,52 %	16,38 %
IBVU Viviendas ⁽³⁾	17,75 %	17,50 %
IBVU Paro ⁽⁴⁾	31,12 %	42,33 %

(1) Valor que se ha tomado como referencia de vulnerabilidad para cada IBVU.

(2) IBVU Estudios: Porcentaje de población analfabeta y sin estudios de 16 años o más, sobre el total de población de 16 años o más.

(3) IBVU Vivienda: Porcentaje de viviendas familiares en edificios en estado ruinoso, malo o deficiente, sobre el total de viviendas familiares.

(4) IBVU Paro: Porcentaje de la población de 16 años o más en situación de paro, respecto al total de población activa de 16 años o más.

DATOS SOCIODEMOGRÁFICOS. Sección censal: 2807906013 AEV: 28079020

Población (2011)	Sección censal		AEV	
	Valores absolutos	%	Valores absolutos	%
Población total	765		4.380	
Población menor de 15 años	0	0,00	225	5,14
Población de 16 a 29 años	95	12,42	540	12,33
Población de 16 años y más	670	87,58	3.925	89,61
Población de 75 años y más	125	16,34	770	17,58
Población extranjera	185	24,18	860	19,63
Población extranjera menor de 15 años	s.d.	s.d.	s.d.	s.d.
Hogares (2011)				
Hogares	360		2.120	
Hogares unipersonales de mayores de 65 años	70	19,44	405	19,10
Hogares con un adulto y uno o más menores	10	2,78	65	3,07
Nivel educativo y situación laboral (2011)				
Población sin estudios	35	5,19	295	7,52
Población activa de 16 años o más	430	56,21	2.490	56,85
Población parada 16 años o más	155	36,05	775	31,12
Población activa de 16 a 29 años	s.d.	s.d.	s.d.	s.d.
Población parada de 16 a 29 años	s.d.	s.d.	s.d.	s.d.
Población ocupada	275	35,95	1.715	39,16
Población ocupada con carácter eventual	0	0,00	0	0,00
Población ocupada no cualificada	0	0,00	170	9,91
Edificación y vivienda (2011)				
Viviendas familiares	595		2.620	
Viviendas principales	360	60,50	2.120	80,92
Viviendas secundarias	85	14,29	s.d.	s.d.
Viviendas vacías	150	25,21	s.d.	s.d.
Viviendas unifamiliares (5)	0	0,00	0	0,00
Viviendas en edificios de vivienda plurifamiliar (6)	575	96,64	2.575	98,28
Viviendas con superficie menor de 30m ²	10	2,78	50	1,91
Viviendas sin cuarto de aseo con inodoro	0	0,00	15	0,57
Viviendas sin baño o ducha	0	0,00	20	0,76
Viviendas en edificios en estado ruinoso, malo o deficiente	180	30,25	465	17,75
Viviendas en edificios anteriores a 1940	s.d.	s.d.	s.d.	s.d.
Viviendas en edificios de 4 o más plantas	360	60,50	1.990	75,95
Viv. ppls. en edificios de 4 plantas o más sin ascensor	225	62,50	615	29,01
Viviendas principales con calefacción individual	s.d.	s.d.	s.d.	s.d.
Viviendas principales con calefacción colectiva	s.d.	s.d.	s.d.	s.d.
Viviendas principales sin calefacción	s.d.	s.d.	s.d.	s.d.
Superficie media útil por habitante (m ²)	50,56		42,47	

DATOS SOCIODEMOGRÁFICOS. Sección censal: 2807906014 AEV: 28079020

Población (2011)	Sección censal		AEV	
	Valores absolutos	%	Valores absolutos	%
Población total	675		4.380	
Población menor de 15 años	0	0,00	225	5,14
Población de 16 a 29 años	70	10,37	540	12,33
Población de 16 años y más	625	92,59	3.925	89,61
Población de 75 años y más	130	19,26	770	17,58
Población extranjera	45	6,67	860	19,63
Población extranjera menor de 15 años	s.d.	s.d.	s.d.	s.d.
Hogares (2011)				
Hogares	340		2.120	
Hogares unipersonales de mayores de 65 años	80	23,53	405	19,10
Hogares con un adulto y uno o más menores	10	2,94	65	3,07
Nivel educativo y situación laboral (2011)				
Población sin estudios	35	5,60	295	7,52
Población activa de 16 años o más	405	60,00	2.490	56,85
Población parada 16 años o más	85	20,99	775	31,12
Población activa de 16 a 29 años	70	100,00	s.d.	s.d.
Población parada de 16 a 29 años	10	14,29	s.d.	s.d.
Población ocupada	320	47,41	1.715	39,16
Población ocupada con carácter eventual	0	0,00	0	0,00
Población ocupada no cualificada	30	9,38	170	9,91
Edificación y vivienda (2011)				
Viviendas familiares	470		2.620	
Viviendas principales	340	72,34	2.120	80,92
Viviendas secundarias	0	0,00	s.d.	s.d.
Viviendas vacías	130	27,66	s.d.	s.d.
Viviendas unifamiliares (5)	0	0,00	0	0,00
Viviendas en edificios de vivienda plurifamiliar (6)	470	100,00	2.575	98,28
Viviendas con superficie menor de 30m ²	10	2,94	50	1,91
Viviendas sin cuarto de aseo con inodoro	0	0,00	15	0,57
Viviendas sin baño o ducha	20	5,88	20	0,76
Viviendas en edificios en estado ruinoso, malo o deficiente	0	0,00	465	17,75
Viviendas en edificios anteriores a 1940	s.d.	s.d.	s.d.	s.d.
Viviendas en edificios de 4 o más plantas	340	72,34	1.990	75,95
Viv. ppls. en edificios de 4 plantas o más sin ascensor	35	10,29	615	29,01
Viviendas principales con calefacción individual	195	57,35	s.d.	s.d.
Viviendas principales con calefacción colectiva	115	33,82	s.d.	s.d.
Viviendas principales sin calefacción	s.d.	s.d.	s.d.	s.d.
Superficie media útil por habitante (m ²)	52,22		42,47	

DATOS SOCIODEMOGRÁFICOS. Sección censal: 2807906118 AEV: 28079020

	Sección censal		AEV	
	Valores absolutos	%	Valores absolutos	%
Población (2011)				
Población total	820		4.380	
Población menor de 15 años	0	0,00	225	5,14
Población de 16 a 29 años	80	9,76	540	12,33
Población de 16 años y más	735	89,63	3.925	89,61
Población de 75 años y más	235	28,66	770	17,58
Población extranjera	165	20,12	860	19,63
Población extranjera menor de 15 años	s.d.	s.d.	s.d.	s.d.
Hogares (2011)				
Hogares	405		2.120	
Hogares unipersonales de mayores de 65 años	110	27,16	405	19,10
Hogares con un adulto y uno o más menores	0	0,00	65	3,07
Nivel educativo y situación laboral (2011)				
Población sin estudios	80	10,88	295	7,52
Población activa de 16 años o más	380	46,34	2.490	56,85
Población parada 16 años o más	115	30,26	775	31,12
Población activa de 16 a 29 años	s.d.	s.d.	s.d.	s.d.
Población parada de 16 a 29 años	s.d.	s.d.	s.d.	s.d.
Población ocupada	265	32,32	1.715	39,16
Población ocupada con carácter eventual	0	0,00	0	0,00
Población ocupada no cualificada	35	13,21	170	9,91
Edificación y vivienda (2011)				
Viviendas familiares	460		2.620	
Viviendas principales	405	88,04	2.120	80,92
Viviendas secundarias	s.d.	s.d.	s.d.	s.d.
Viviendas vacías	s.d.	s.d.	s.d.	s.d.
Viviendas unifamiliares (5)	0	0,00	0	0,00
Viviendas en edificios de vivienda plurifamiliar (6)	460	100,00	2.575	98,28
Viviendas con superficie menor de 30m ²	0	0,00	50	1,91
Viviendas sin cuarto de aseo con inodoro	0	0,00	15	0,57
Viviendas sin baño o ducha	0	0,00	20	0,76
Viviendas en edificios en estado ruinoso, malo o deficiente	160	34,78	465	17,75
Viviendas en edificios anteriores a 1940	80	19,75	s.d.	s.d.
Viviendas en edificios de 4 o más plantas	405	88,04	1.990	75,95
Viv. ppls. en edificios de 4 plantas o más sin ascensor	45	11,11	615	29,01
Viviendas principales con calefacción individual	s.d.	s.d.	s.d.	s.d.
Viviendas principales con calefacción colectiva	275	67,90	s.d.	s.d.
Viviendas principales sin calefacción	s.d.	s.d.	s.d.	s.d.
Superficie media útil por habitante (m ²)	47,68		42,47	

DATOS SOCIODEMOGRÁFICOS. Sección censal: 2807906120 AEV: 28079020

	Sección censal		AEV	
	Valores absolutos	%	Valores absolutos	%
Población (2011)				
Población total	1.090		4.380	
Población menor de 15 años	115	10,55	225	5,14
Población de 16 a 29 años	160	14,68	540	12,33
Población de 16 años y más	975	89,45	3.925	89,61
Población de 75 años y más	140	12,84	770	17,58
Población extranjera	270	24,77	860	19,63
Población extranjera menor de 15 años	s.d.	s.d.	s.d.	s.d.
Hogares (2011)				
Hogares	520		2.120	
Hogares unipersonales de mayores de 65 años	60	11,54	405	19,10
Hogares con un adulto y uno o más menores	30	5,77	65	3,07
Nivel educativo y situación laboral (2011)				
Población sin estudios	70	7,18	295	7,52
Población activa de 16 años o más	740	67,89	2.490	56,85
Población parada 16 años o más	205	27,70	775	31,12
Población activa de 16 a 29 años	135	84,38	s.d.	s.d.
Población parada de 16 a 29 años	40	29,63	s.d.	s.d.
Población ocupada	535	49,08	1.715	39,16
Población ocupada con carácter eventual	0	0,00	0	0,00
Población ocupada no cualificada	25	4,67	170	9,91
Edificación y vivienda (2011)				
Viviendas familiares	590		2.620	
Viviendas principales	520	88,14	2.120	80,92
Viviendas secundarias	35	5,93	s.d.	s.d.
Viviendas vacías	40	6,78	s.d.	s.d.
Viviendas unifamiliares (5)	0	0,00	0	0,00
Viviendas en edificios de vivienda plurifamiliar (6)	565	95,76	2.575	98,28
Viviendas con superficie menor de 30m ²	15	2,88	50	1,91
Viviendas sin cuarto de aseo con inodoro	15	2,88	15	0,57
Viviendas sin baño o ducha	0	0,00	20	0,76
Viviendas en edificios en estado ruinoso, malo o deficiente	40	6,78	465	17,75
Viviendas en edificios anteriores a 1940	s.d.	s.d.	s.d.	s.d.
Viviendas en edificios de 4 o más plantas	455	77,12	1.990	75,95
Viv. ppls. en edificios de 4 plantas o más sin ascensor	125	24,04	615	29,01
Viviendas principales con calefacción individual	260	50,00	s.d.	s.d.
Viviendas principales con calefacción colectiva	s.d.	s.d.	s.d.	s.d.
Viviendas principales sin calefacción	s.d.	s.d.	s.d.	s.d.
Superficie media útil por habitante (m ²)	37,89		42,47	

DATOS SOCIODEMOGRÁFICOS. Sección censal: **2807906121** AEV: **28079020**

	Sección censal		AEV	
	Valores absolutos	%	Valores absolutos	%
Población (2011)				
Población total	1.030		4.380	
Población menor de 15 años	110	10,68	225	5,14
Población de 16 a 29 años	135	13,11	540	12,33
Población de 16 años y más	920	89,32	3.925	89,61
Población de 75 años y más	140	13,59	770	17,58
Población extranjera	195	18,93	860	19,63
Población extranjera menor de 15 años	50	45,45	s.d.	s.d.
Hogares (2011)				
Hogares	495		2.120	
Hogares unipersonales de mayores de 65 años	85	17,17	405	19,10
Hogares con un adulto y uno o más menores	15	3,03	65	3,07
Nivel educativo y situación laboral (2011)				
Población sin estudios	75	8,15	295	7,52
Población activa de 16 años o más	535	51,94	2.490	56,85
Población parada 16 años o más	215	40,19	775	31,12
Población activa de 16 a 29 años	95	70,37	s.d.	s.d.
Población parada de 16 a 29 años	s.d.	s.d.	s.d.	s.d.
Población ocupada	320	31,07	1.715	39,16
Población ocupada con carácter eventual	0	0,00	0	0,00
Población ocupada no cualificada	80	25,00	170	9,91
Edificación y vivienda (2011)				
Viviendas familiares	505		2.620	
Viviendas principales	495	98,02	2.120	80,92
Viviendas secundarias	0	0,00	s.d.	s.d.
Viviendas vacías	10	1,98	s.d.	s.d.
Viviendas unifamiliares (5)	0	0,00	0	0,00
Viviendas en edificios de vivienda plurifamiliar (6)	505	100,00	2.575	98,28
Viviendas con superficie menor de 30m ²	15	3,03	50	1,91
Viviendas sin cuarto de aseo con inodoro	0	0,00	15	0,57
Viviendas sin baño o ducha	0	0,00	20	0,76
Viviendas en edificios en estado ruinoso, malo o deficiente	85	16,83	465	17,75
Viviendas en edificios anteriores a 1940	175	35,35	s.d.	s.d.
Viviendas en edificios de 4 o más plantas	430	85,15	1.990	75,95
Viv. ppls. en edificios de 4 plantas o más sin ascensor	185	37,37	615	29,01
Viviendas principales con calefacción individual	310	62,63	s.d.	s.d.
Viviendas principales con calefacción colectiva	155	31,31	s.d.	s.d.
Viviendas principales sin calefacción	s.d.	s.d.	s.d.	s.d.
Superficie media útil por habitante (m ²)	29,42		42,47	

INDICADORES DE VULNERABILIDAD AEV: 28079020

	AEV	Municipio	Comunidad Autónoma	España
Vulnerabilidad sociodemográfica				
% de población de 75 años y más años	17,58	10,41	7,44	8,71
% de hogares unipersonales de mayores de 65 años	19,10	11,84	8,84	9,45
% de hogares con un adulto y uno o más menores	3,07	4,52	4,89	4,83
% de población extranjera (7)	19,63	14,69	14,77	11,26
% de población extranjera menor de 15 años (8)	s.d.	12,38	12,38	12,30
Vulnerabilidad socioeconómica				
% de población en paro (IBVU)	31,12	21,47	23,12	29,64
% de población juvenil en paro (9)	s.d.	35,44	36,52	44,81
% de ocupados eventuales	0,00	0,40	16,03	19,35
% de ocupados no cualificados	9,91	9,23	9,92	11,03
% de población sin estudios (IBVU)	7,52	7,65	7,69	10,92
Vulnerabilidad residencial				
% de viviendas con una superficie menor de 30 m ²	1,91	0,00	0,60	0,28
Superficie media útil por habitante (m ²)	42,47	57,52	48,36	51,82
% de viviendas sin cuarto de aseo con inodoro	0,57	0,46	0,40	0,41
% de viviendas sin baño o ducha	0,76	0,39	0,40	0,37
% de viviendas en estado ruinoso, malo o deficiente (IBVU)	17,75	7,23	4,40	6,99
% de viviendas en edificios anteriores a 1940	s.d.	10,34	7,73	13,20
% de viv. ppales. en edificios de 4 o más plantas sin ascensor	29,01	14,37	27,24	25,50
% de viviendas principales sin calefacción	s.d.	27,45	12,41	43,14

Definiciones y Síntesis Metodológica

ESTE CATÁLOGO REFERIDO A 2011 SÓLO IDENTIFICA ÁREAS ESTADÍSTICAS VULNERABLES (AEV), NO BARRIOS VULNERABLES

ÁREA ESTADÍSTICA VULNERABLE (AEV):

Agrupación de secciones censales colindantes y de cierta homogeneidad urbanística, de entre 3.500 y 15.000 habitantes en las que, al menos, uno de los tres Indicadores Básicos de Vulnerabilidad Urbana (IBVU Estudios, IBVU Vivienda o IBVU Paro) del conjunto supera el valor establecido como referencia de vulnerabilidad.

- IBVU Estudios: Porcentaje de población analfabeta y sin estudios de 16 años o más, sobre el total de población de 16 años o más. Valor de referencia de vulnerabilidad (2011): 16,38%.

- IBVU Vivienda: Porcentaje de viviendas familiares (principales, secundarias, vacías) en edificios en estado ruinoso, malo o deficiente, sobre el total de viviendas familiares (principales, secundarias, vacías). Valor de referencia de vulnerabilidad (2011): 17,50 %.

- IBVU Paro: Porcentaje de la población de 16 años o más en situación de paro, respecto al total de población activa de 16 años o más. Valor de referencia de vulnerabilidad (2011): 42,33 %.

Las Áreas Estadísticas Vulnerables (AEV) son el resultado de un análisis detallado de los tres Indicadores Básicos de Vulnerabilidad Urbana (IBVU) sobre las secciones censales, realizado en gabinete, teniendo en cuenta el soporte urbano real, y por tanto definiendo continuidades, delimitando barreras y realizando, dentro de lo que permite la fotografía aérea, un primer análisis de la homogeneidad morfológica de los espacios.

BARRIO VULNERABLE (BV) (Sólo 2001):

Se entiende por Barrio Vulnerable (BV) un conjunto urbano de cierta homogeneidad y continuidad urbanística, delimitado partiendo siempre de un Área Estadística Vulnerable (AEV), pero perfilando esta delimitación estadística en base a los 3 IBVU mencionados desde el punto de vista urbanístico, buscando por tanto una mayor correspondencia con los tejidos morfológicos de las ciudades. La delimitación de Barrios Vulnerables se realizó sólo en el Catálogo de 2001, partiendo de las Áreas Estadísticas Vulnerables previamente identificadas en 2001, perfilando su delimitación con trabajo de campo y la información aportada por los técnicos municipales contactados en cada Ayuntamiento, quedando definida la delimitación de cada BV en función de estos datos. El Catálogo de 2001 incluía, para cada uno de estos BV una "Descripción Urbanística", que trataba de reflejar su realidad actual tanto urbana como social.

El presente Catálogo de 2011 sólo contempla la delimitación de AEV de 2011, sin que se haya realizado la delimitación de BV ni las correspondientes fichas de "Descripción Urbanística" de 2011. No obstante, y para comparar la evolución de los BV identificados en 2001, en la ficha de cada AEV de 2011 se recoge la delimitación de BV de 2001, si hubiera coincidencia aproximada.

SÍNTESIS METODOLÓGICA (2011):

El cuerpo de estudio del Catálogo de Barrios Vulnerables de 2011 sigue el criterio establecido en los Catálogos anteriores: centrándose en los municipios mayores de 50.000 habitantes y capitales de provincia. De este modo, el ámbito de análisis del Catálogo de 2011 cuenta con un total de 147 ciudades, 8 más que en el Catálogo de 2001 y 30 más que en el Catálogo de 1991.

Los trabajos del Catálogo de 2011, siguen la misma metodología que los de 1991, 2001, y 2006, con la única particularidad de que sólo identifican las Áreas Estadísticas Vulnerables, sin realizar el análisis urbanístico detallado que permitía identificar a partir de ellas los Barrios Vulnerables.

Para su desarrollo se ha partido del análisis de la evolución de los Barrios Vulnerables identificados en 2001, viendo primero si seguían o no siendo vulnerables en el año 2011. Posteriormente, se han identificado las nuevas Áreas Estadísticas Vulnerables no coincidentes con Barrios Vulnerables identificados en el Catálogo de 2001, incluyendo también las ciudades que no contaban con Barrios Vulnerables en 2001.

Una vez identificadas las secciones censales que, en cada una de las fechas de estudio, superan los umbrales de referencia (para uno o varios de los 3 Indicadores Básicos de Vulnerabilidad Urbana IBVU), se procede a agrupar estas secciones en Áreas Estadísticas Vulnerables (AEV).

La metodología detallada completa puede consultarse en:

http://www.fomento.gob.es/MFOM.BarriosVulnerables/static/adjunto/Sintesis_metodologica_general_catalogo_bbv.pdf

NOTAS:

- (5) Viviendas Unifamiliares: Número de viviendas en edificios con uso predominantemente residencial que sólo tienen una vivienda.
- (6) Viviendas en edificios de Vivienda Plurifamiliar: Número de viviendas en edificios con uso predominantemente residencial que tienen más un inmueble. (El Censo de 2011 define Inmueble como: Unidad operativa usada en el cuaderno de recorrido del agente censal, que corresponde, según su uso, a una vivienda o un local. Cada inmueble se corresponde con una combinación diferente de los valores de planta y puerta).
- (7) Porcentaje de Población Extranjera: Porcentaje de personas de nacionalidad extranjera, respecto al total de población. (%)
- (8) Porcentaje de Población Extranjera menor de 15 años: Porcentaje de menores de 15 años de edad con nacionalidad extranjera, respecto al total de población menor de 15 años. (%)
- (9) Porcentaje de Población juvenil en paro: Porcentaje de la población de 16 a 29 años en situación de paro respecto al total de población activa de 16 a 29 años. (%)