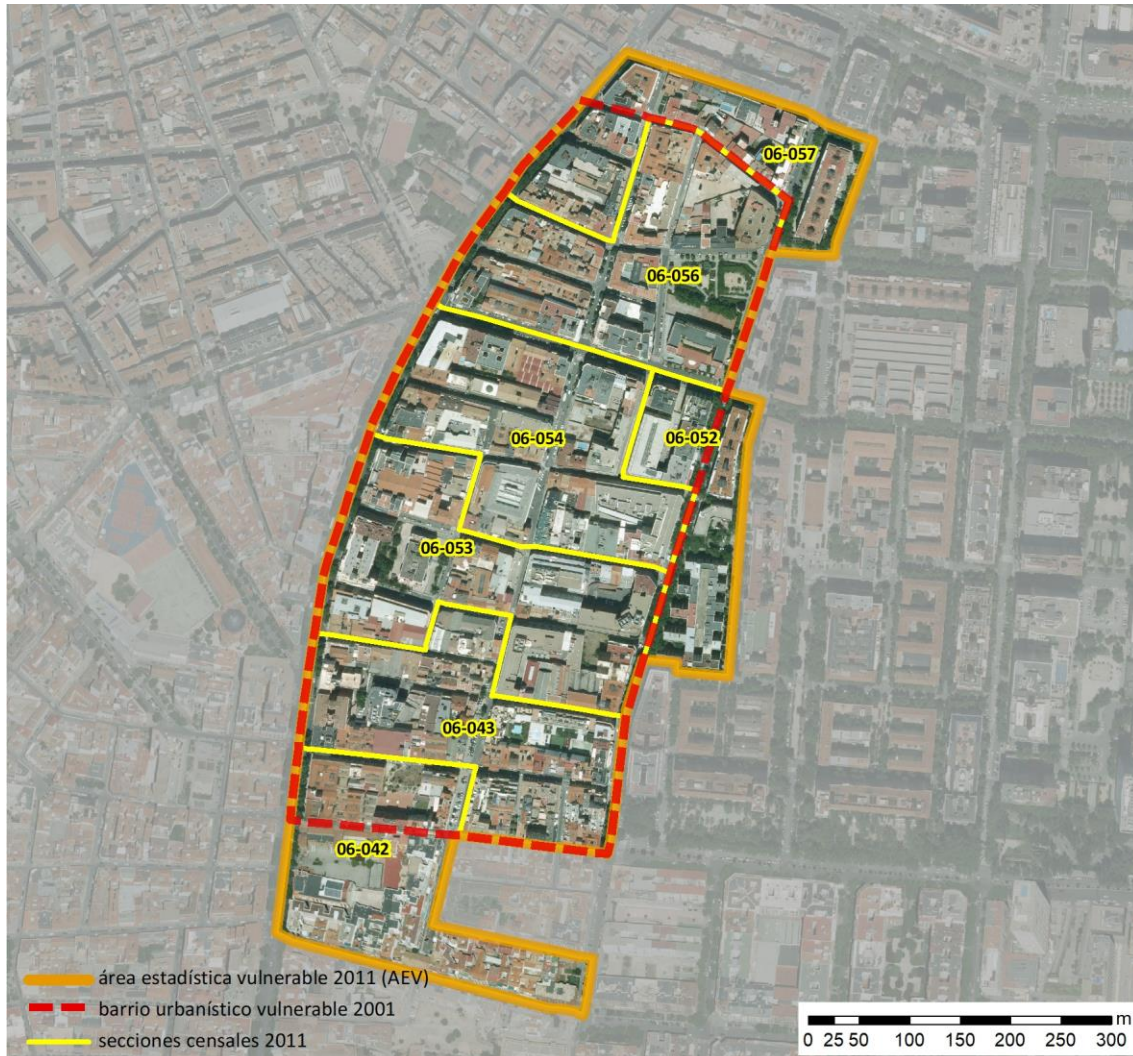


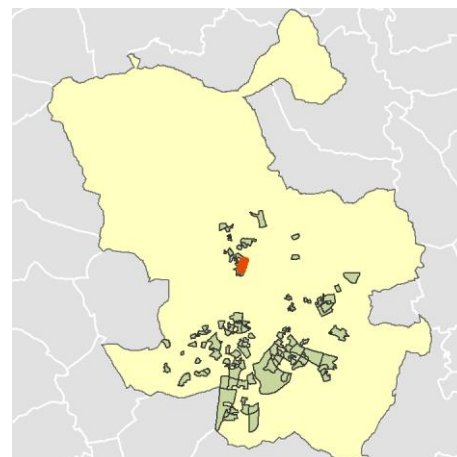
Ficha AEV (Área Estadística Vulnerable): 28079021



Localización en detalle del AEV

Datos básicos

Población del AEV	9.930
Viviendas	5.705
Densidad población (pob/Km ²)	34.346,14
Densidad vivienda (Viv/Ha)	197,33
Superficie (Ha)	28,91
Nº de secciones censales del AEV	7



Localización del AEV dentro del término municipal

Indicadores básicos de vulnerabilidad (IBVU)

	Valor del AEV	Valor de referencia de vulnerabilidad ⁽¹⁾
IBVU Estudios ⁽²⁾	6,46 %	16,38 %
IBVU Viviendas ⁽³⁾	24,89 %	17,50 %
IBVU Paro ⁽⁴⁾	20,32 %	42,33 %

(1) Valor que se ha tomado como referencia de vulnerabilidad para cada IBVU.

(2) IBVU Estudios: Porcentaje de población analfabeta y sin estudios de 16 años o más, sobre el total de población de 16 años o más.

(3) IBVU Vivienda: Porcentaje de viviendas familiares en edificios en estado ruinoso, malo o deficiente, sobre el total de viviendas familiares.

(4) IBVU Paro: Porcentaje de la población de 16 años o más en situación de paro, respecto al total de población activa de 16 años o más.

DATOS SOCIODEMOGRÁFICOS. Sección censal: 2807906042 AEV: 28079021

	Sección censal		AEV	
	Valores absolutos	%	Valores absolutos	%
Población (2011)				
Población total	2.375		9.930	
Población menor de 15 años	310	13,05	870	8,76
Población de 16 a 29 años	415	17,47	1.865	18,78
Población de 16 años y más	2.070	87,16	9.060	91,24
Población de 75 años y más	345	14,53	1.280	12,89
Población extranjera	420	17,68	s.d.	s.d.
Población extranjera menor de 15 años	15	4,84	s.d.	s.d.
Hogares (2011)				
Hogares	1.070		4.725	
Hogares unipersonales de mayores de 65 años	210	19,63	555	11,75
Hogares con un adulto y uno o más menores	40	3,74	155	3,28
Nivel educativo y situación laboral (2011)				
Población sin estudios	165	7,99	585	6,46
Población activa de 16 años o más	1.320	55,58	5.905	59,47
Población parada 16 años o más	250	18,94	1.200	20,32
Población activa de 16 a 29 años	285	68,67	1.235	66,22
Población parada de 16 a 29 años	95	33,33	s.d.	s.d.
Población ocupada	1.070	45,05	4.705	47,38
Población ocupada con carácter eventual	0	0,00	0	0,00
Población ocupada no cualificada	175	16,36	535	11,37
Edificación y vivienda (2011)				
Viviendas familiares	1.205		5.705	
Viviendas principales	1.070	88,80	4.725	82,82
Viviendas secundarias	35	2,90	445	7,80
Viviendas vacías	100	8,30	535	9,38
Viviendas unifamiliares (5)	0	0,00	0	0,00
Viviendas en edificios de vivienda plurifamiliar (6)	1.205	100,00	5.685	99,65
Viviendas con superficie menor de 30m ²	60	5,61	125	2,19
Viviendas sin cuarto de aseo con inodoro	0	0,00	0	0,00
Viviendas sin baño o ducha	0	0,00	40	0,70
Viviendas en edificios en estado ruinoso, malo o deficiente	375	31,12	1.420	24,89
Viviendas en edificios anteriores a 1940	355	33,18	1.230	26,03
Viviendas en edificios de 4 o más plantas	940	78,01	3.985	69,85
Viv. ppls. en edificios de 4 plantas o más sin ascensor	270	25,23	945	20,00
Viviendas principales con calefacción individual	210	19,63	s.d.	s.d.
Viviendas principales con calefacción colectiva	435	40,65	s.d.	s.d.
Viviendas principales sin calefacción	35	40,65	s.d.	s.d.
Superficie media útil por habitante (m ²)	35,52		38,16	

DATOS SOCIODEMOGRÁFICOS. Sección censal: 2807906043 AEV: 28079021

	Sección censal		AEV	
	Valores absolutos	%	Valores absolutos	%
Población (2011)				
Población total	1.400		9.930	
Población menor de 15 años	85	6,07	870	8,76
Población de 16 a 29 años	485	34,64	1.865	18,78
Población de 16 años y más	1.310	93,57	9.060	91,24
Población de 75 años y más	130	9,29	1.280	12,89
Población extranjera	165	11,79	s.d.	s.d.
Población extranjera menor de 15 años	s.d.	s.d.	s.d.	s.d.
Hogares (2011)				
Hogares	745		4.725	
Hogares unipersonales de mayores de 65 años	90	12,08	555	11,75
Hogares con un adulto y uno o más menores	55	7,38	155	3,28
Nivel educativo y situación laboral (2011)				
Población sin estudios	125	9,51	585	6,46
Población activa de 16 años o más	1.015	72,50	5.905	59,47
Población parada 16 años o más	285	28,08	1.200	20,32
Población activa de 16 a 29 años	425	87,63	1.235	66,22
Población parada de 16 a 29 años	170	40,00	s.d.	s.d.
Población ocupada	730	52,14	4.705	47,38
Población ocupada con carácter eventual	0	0,00	0	0,00
Población ocupada no cualificada	80	10,96	535	11,37
Edificación y vivienda (2011)				
Viviendas familiares	825		5.705	
Viviendas principales	745	90,30	4.725	82,82
Viviendas secundarias	50	6,06	445	7,80
Viviendas vacías	30	3,64	535	9,38
Viviendas unifamiliares (5)	0	0,00	0	0,00
Viviendas en edificios de vivienda plurifamiliar (6)	825	100,00	5.685	99,65
Viviendas con superficie menor de 30m ²	25	3,36	125	2,19
Viviendas sin cuarto de aseo con inodoro	0	0,00	0	0,00
Viviendas sin baño o ducha	15	2,01	40	0,70
Viviendas en edificios en estado ruinoso, malo o deficiente	240	29,09	1.420	24,89
Viviendas en edificios anteriores a 1940	365	48,99	1.230	26,03
Viviendas en edificios de 4 o más plantas	520	63,03	3.985	69,85
Viv. ppls. en edificios de 4 plantas o más sin ascensor	140	18,79	945	20,00
Viviendas principales con calefacción individual	385	51,68	s.d.	s.d.
Viviendas principales con calefacción colectiva	s.d.	s.d.	s.d.	s.d.
Viviendas principales sin calefacción	s.d.	s.d.	s.d.	s.d.
Superficie media útil por habitante (m ²)	29,46		38,16	

DATOS SOCIODEMOGRÁFICOS. Sección censal: 2807906052 AEV: 28079021

Población (2011)	Sección censal		AEV	
	Valores absolutos	%	Valores absolutos	%
Población total	805		9.930	
Población menor de 15 años	25	3,11	870	8,76
Población de 16 a 29 años	160	19,88	1.865	18,78
Población de 16 años y más	780	96,89	9.060	91,24
Población de 75 años y más	190	23,60	1.280	12,89
Población extranjera	s.d.	s.d.	s.d.	s.d.
Población extranjera menor de 15 años	s.d.	s.d.	s.d.	s.d.
Hogares (2011)				
Hogares	425		4.725	
Hogares unipersonales de mayores de 65 años	90	21,18	555	11,75
Hogares con un adulto y uno o más menores	15	3,53	155	3,28
Nivel educativo y situación laboral (2011)				
Población sin estudios	75	9,62	585	6,46
Población activa de 16 años o más	410	50,93	5.905	59,47
Población parada 16 años o más	40	9,76	1.200	20,32
Población activa de 16 a 29 años	115	71,88	1.235	66,22
Población parada de 16 a 29 años	10	8,70	s.d.	s.d.
Población ocupada	370	45,96	4.705	47,38
Población ocupada con carácter eventual	0	0,00	0	0,00
Población ocupada no cualificada	10	2,70	535	11,37
Edificación y vivienda (2011)				
Viviendas familiares	455		5.705	
Viviendas principales	425	93,41	4.725	82,82
Viviendas secundarias	30	6,59	445	7,80
Viviendas vacías	0	0,00	535	9,38
Viviendas unifamiliares (5)	0	0,00	0	0,00
Viviendas en edificios de vivienda plurifamiliar (6)	455	100,00	5.685	99,65
Viviendas con superficie menor de 30m ²	0	0,00	125	2,19
Viviendas sin cuarto de aseo con inodoro	0	0,00	0	0,00
Viviendas sin baño o ducha	10	2,35	40	0,70
Viviendas en edificios en estado ruinoso, malo o deficiente	0	0,00	1.420	24,89
Viviendas en edificios anteriores a 1940	0	0,00	1.230	26,03
Viviendas en edificios de 4 o más plantas	425	93,41	3.985	69,85
Viv. ppls. en edificios de 4 plantas o más sin ascensor	0	0,00	945	20,00
Viviendas principales con calefacción individual	s.d.	s.d.	s.d.	s.d.
Viviendas principales con calefacción colectiva	280	65,88	s.d.	s.d.
Viviendas principales sin calefacción	s.d.	s.d.	s.d.	s.d.
Superficie media útil por habitante (m ²)	39,57		38,16	

DATOS SOCIODEMOGRÁFICOS. Sección censal: 2807906053 AEV: 28079021

	Sección censal		AEV	
	Valores absolutos	%	Valores absolutos	%
Población (2011)				
Población total	1.100		9.930	
Población menor de 15 años	85	7,73	870	8,76
Población de 16 a 29 años	105	9,55	1.865	18,78
Población de 16 años y más	1.015	92,27	9.060	91,24
Población de 75 años y más	140	12,73	1.280	12,89
Población extranjera	35	3,18	s.d.	s.d.
Población extranjera menor de 15 años	s.d.	s.d.	s.d.	s.d.
Hogares (2011)				
Hogares	590		4.725	
Hogares unipersonales de mayores de 65 años	15	2,54	555	11,75
Hogares con un adulto y uno o más menores	0	0,00	155	3,28
Nivel educativo y situación laboral (2011)				
Población sin estudios	25	2,46	585	6,46
Población activa de 16 años o más	700	63,64	5.905	59,47
Población parada 16 años o más	150	21,43	1.200	20,32
Población activa de 16 a 29 años	70	66,67	1.235	66,22
Población parada de 16 a 29 años	s.d.	s.d.	s.d.	s.d.
Población ocupada	550	50,00	4.705	47,38
Población ocupada con carácter eventual	0	0,00	0	0,00
Población ocupada no cualificada	35	6,36	535	11,37
Edificación y vivienda (2011)				
Viviendas familiares	740		5.705	
Viviendas principales	590	79,73	4.725	82,82
Viviendas secundarias	120	16,22	445	7,80
Viviendas vacías	30	4,05	535	9,38
Viviendas unifamiliares (5)	0	0,00	0	0,00
Viviendas en edificios de vivienda plurifamiliar (6)	720	97,30	5.685	99,65
Viviendas con superficie menor de 30m ²	15	2,54	125	2,19
Viviendas sin cuarto de aseo con inodoro	0	0,00	0	0,00
Viviendas sin baño o ducha	0	0,00	40	0,70
Viviendas en edificios en estado ruinoso, malo o deficiente	95	12,84	1.420	24,89
Viviendas en edificios anteriores a 1940	130	22,03	1.230	26,03
Viviendas en edificios de 4 o más plantas	505	68,24	3.985	69,85
Viv. ppls. en edificios de 4 plantas o más sin ascensor	140	23,73	945	20,00
Viviendas principales con calefacción individual	s.d.	s.d.	s.d.	s.d.
Viviendas principales con calefacción colectiva	390	66,10	s.d.	s.d.
Viviendas principales sin calefacción	s.d.	s.d.	s.d.	s.d.
Superficie media útil por habitante (m ²)	50,45		38,16	

DATOS SOCIODEMOGRÁFICOS. Sección censal: 2807906054 AEV: 28079021

	Sección censal		AEV	
	Valores absolutos	%	Valores absolutos	%
Población (2011)				
Población total	1.010		9.930	
Población menor de 15 años	135	13,37	870	8,76
Población de 16 a 29 años	90	8,91	1.865	18,78
Población de 16 años y más	875	86,63	9.060	91,24
Población de 75 años y más	145	14,36	1.280	12,89
Población extranjera	115	11,39	s.d.	s.d.
Población extranjera menor de 15 años	s.d.	s.d.	s.d.	s.d.
Hogares (2011)				
Hogares	450		4.725	
Hogares unipersonales de mayores de 65 años	80	17,78	555	11,75
Hogares con un adulto y uno o más menores	10	2,22	155	3,28
Nivel educativo y situación laboral (2011)				
Población sin estudios	75	8,57	585	6,46
Población activa de 16 años o más	560	55,45	5.905	59,47
Población parada 16 años o más	80	14,29	1.200	20,32
Población activa de 16 a 29 años	70	77,78	1.235	66,22
Población parada de 16 a 29 años	0	0,00	s.d.	s.d.
Población ocupada	480	47,52	4.705	47,38
Población ocupada con carácter eventual	0	0,00	0	0,00
Población ocupada no cualificada	75	15,63	535	11,37
Edificación y vivienda (2011)				
Viviendas familiares	625		5.705	
Viviendas principales	450	72,00	4.725	82,82
Viviendas secundarias	30	4,80	445	7,80
Viviendas vacías	145	23,20	535	9,38
Viviendas unifamiliares (5)	0	0,00	0	0,00
Viviendas en edificios de vivienda plurifamiliar (6)	625	100,00	5.685	99,65
Viviendas con superficie menor de 30m ²	15	3,33	125	2,19
Viviendas sin cuarto de aseo con inodoro	0	0,00	0	0,00
Viviendas sin baño o ducha	0	0,00	40	0,70
Viviendas en edificios en estado ruinoso, malo o deficiente	75	12,00	1.420	24,89
Viviendas en edificios anteriores a 1940	125	27,78	1.230	26,03
Viviendas en edificios de 4 o más plantas	420	67,20	3.985	69,85
Viv. ppls. en edificios de 4 plantas o más sin ascensor	105	23,33	945	20,00
Viviendas principales con calefacción individual	170	37,78	s.d.	s.d.
Viviendas principales con calefacción colectiva	185	41,11	s.d.	s.d.
Viviendas principales sin calefacción	s.d.	s.d.	s.d.	s.d.
Superficie media útil por habitante (m ²)	40,22		38,16	

DATOS SOCIODEMOGRÁFICOS. Sección censal: 2807906056 AEV: 28079021

Población (2011)	Sección censal		AEV	
	Valores absolutos	%	Valores absolutos	%
Población total	1.940		9.930	
Población menor de 15 años	195	10,05	870	8,76
Población de 16 a 29 años	425	21,91	1.865	18,78
Población de 16 años y más	1.745	89,95	9.060	91,24
Población de 75 años y más	100	5,15	1.280	12,89
Población extranjera	800	41,24	s.d.	s.d.
Población extranjera menor de 15 años	35	17,95	s.d.	s.d.
Hogares (2011)				
Hogares	745		4.725	
Hogares unipersonales de mayores de 65 años	35	4,70	555	11,75
Hogares con un adulto y uno o más menores	25	3,36	155	3,28
Nivel educativo y situación laboral (2011)				
Población sin estudios	50	2,87	585	6,46
Población activa de 16 años o más	1.090	56,19	5.905	59,47
Población parada 16 años o más	245	22,48	1.200	20,32
Población activa de 16 a 29 años	95	22,35	1.235	66,22
Población parada de 16 a 29 años	s.d.	s.d.	s.d.	s.d.
Población ocupada	845	43,56	4.705	47,38
Población ocupada con carácter eventual	0	0,00	0	0,00
Población ocupada no cualificada	85	10,06	535	11,37
Edificación y vivienda (2011)				
Viviendas familiares	1.080		5.705	
Viviendas principales	745	68,98	4.725	82,82
Viviendas secundarias	135	12,50	445	7,80
Viviendas vacías	200	18,52	535	9,38
Viviendas unifamiliares (5)	0	0,00	0	0,00
Viviendas en edificios de vivienda plurifamiliar (6)	1.080	100,00	5.685	99,65
Viviendas con superficie menor de 30m ²	10	1,34	125	2,19
Viviendas sin cuarto de aseo con inodoro	0	0,00	0	0,00
Viviendas sin baño o ducha	0	0,00	40	0,70
Viviendas en edificios en estado ruinoso, malo o deficiente	605	56,02	1.420	24,89
Viviendas en edificios anteriores a 1940	255	34,23	1.230	26,03
Viviendas en edificios de 4 o más plantas	565	52,31	3.985	69,85
Viv. ppls. en edificios de 4 plantas o más sin ascensor	240	32,21	945	20,00
Viviendas principales con calefacción individual	375	50,34	s.d.	s.d.
Viviendas principales con calefacción colectiva	155	20,81	s.d.	s.d.
Viviendas principales sin calefacción	20	20,81	s.d.	s.d.
Superficie media útil por habitante (m ²)	36,19		38,16	

DATOS SOCIODEMOGRÁFICOS. Sección censal: 2807906057 AEV: 28079021

	Sección censal		AEV	
	Valores absolutos	%	Valores absolutos	%
Población (2011)				
Población total	1.300		9.930	
Población menor de 15 años	35	2,69	870	8,76
Población de 16 a 29 años	185	14,23	1.865	18,78
Población de 16 años y más	1.265	97,31	9.060	91,24
Población de 75 años y más	230	17,69	1.280	12,89
Población extranjera	210	16,15	s.d.	s.d.
Población extranjera menor de 15 años	s.d.	s.d.	s.d.	s.d.
Hogares (2011)				
Hogares	700		4.725	
Hogares unipersonales de mayores de 65 años	35	5,00	555	11,75
Hogares con un adulto y uno o más menores	10	1,43	155	3,28
Nivel educativo y situación laboral (2011)				
Población sin estudios	70	5,53	585	6,46
Población activa de 16 años o más	810	62,31	5.905	59,47
Población parada 16 años o más	150	18,52	1.200	20,32
Población activa de 16 a 29 años	175	94,59	1.235	66,22
Población parada de 16 a 29 años	35	20,00	s.d.	s.d.
Población ocupada	660	50,77	4.705	47,38
Población ocupada con carácter eventual	0	0,00	0	0,00
Población ocupada no cualificada	75	11,36	535	11,37
Edificación y vivienda (2011)				
Viviendas familiares	775		5.705	
Viviendas principales	700	90,32	4.725	82,82
Viviendas secundarias	45	5,81	445	7,80
Viviendas vacías	30	3,87	535	9,38
Viviendas unifamiliares (5)	0	0,00	0	0,00
Viviendas en edificios de vivienda plurifamiliar (6)	775	100,00	5.685	99,65
Viviendas con superficie menor de 30m ²	0	0,00	125	2,19
Viviendas sin cuarto de aseo con inodoro	0	0,00	0	0,00
Viviendas sin baño o ducha	15	2,14	40	0,70
Viviendas en edificios en estado ruinoso, malo o deficiente	30	3,87	1.420	24,89
Viviendas en edificios anteriores a 1940	0	0,00	1.230	26,03
Viviendas en edificios de 4 o más plantas	610	78,71	3.985	69,85
Viv. ppls. en edificios de 4 plantas o más sin ascensor	50	7,14	945	20,00
Viviendas principales con calefacción individual	330	47,14	s.d.	s.d.
Viviendas principales con calefacción colectiva	330	47,14	s.d.	s.d.
Viviendas principales sin calefacción	s.d.	s.d.	s.d.	s.d.
Superficie media útil por habitante (m ²)	41,73		38,16	

INDICADORES DE VULNERABILIDAD AEV: 28079021

	AEV	Municipio	Comunidad Autónoma	España
Vulnerabilidad sociodemográfica				
% de población de 75 años y más años	12,89	10,41	7,44	8,71
% de hogares unipersonales de mayores de 65 años	11,75	11,84	8,84	9,45
% de hogares con un adulto y uno o más menores	3,28	4,52	4,89	4,83
% de población extranjera (7)	s.d.	14,69	14,77	11,26
% de población extranjera menor de 15 años (8)	s.d.	12,38	12,38	12,30
Vulnerabilidad socioeconómica				
% de población en paro (IBVU)	20,32	21,47	23,12	29,64
% de población juvenil en paro (9)	s.d.	35,44	36,52	44,81
% de ocupados eventuales	0,00	0,40	16,03	19,35
% de ocupados no cualificados	11,37	9,23	9,92	11,03
% de población sin estudios (IBVU)	6,46	7,65	7,69	10,92
Vulnerabilidad residencial				
% de viviendas con una superficie menor de 30 m ²	2,19	0,00	0,60	0,28
Superficie media útil por habitante (m ²)	38,16	57,52	48,36	51,82
% de viviendas sin cuarto de aseo con inodoro	0,00	0,46	0,40	0,41
% de viviendas sin baño o ducha	0,70	0,39	0,40	0,37
% de viviendas en estado ruinoso, malo o deficiente (IBVU)	24,89	7,23	4,40	6,99
% de viviendas en edificios anteriores a 1940	26,03	10,34	7,73	13,20
% de viv. ppales. en edificios de 4 o más plantas sin ascensor	20,00	14,37	27,24	25,50
% de viviendas principales sin calefacción	s.d.	27,45	12,41	43,14

Definiciones y Síntesis Metodológica

ESTE CATÁLOGO REFERIDO A 2011 SÓLO IDENTIFICA ÁREAS ESTADÍSTICAS VULNERABLES (AEV), NO BARRIOS VULNERABLES

ÁREA ESTADÍSTICA VULNERABLE (AEV):

Agrupación de secciones censales colindantes y de cierta homogeneidad urbanística, de entre 3.500 y 15.000 habitantes en las que, al menos, uno de los tres Indicadores Básicos de Vulnerabilidad Urbana (IBVU Estudios, IBVU Vivienda o IBVU Paro) del conjunto supera el valor establecido como referencia de vulnerabilidad.

- IBVU Estudios: Porcentaje de población analfabeta y sin estudios de 16 años o más, sobre el total de población de 16 años o más. Valor de referencia de vulnerabilidad (2011): 16,38%.

- IBVU Vivienda: Porcentaje de viviendas familiares (principales, secundarias, vacías) en edificios en estado ruinoso, malo o deficiente, sobre el total de viviendas familiares (principales, secundarias, vacías). Valor de referencia de vulnerabilidad (2011): 17,50 %.

- IBVU Paro: Porcentaje de la población de 16 años o más en situación de paro, respecto al total de población activa de 16 años o más. Valor de referencia de vulnerabilidad (2011): 42,33 %.

Las Áreas Estadísticas Vulnerables (AEV) son el resultado de un análisis detallado de los tres Indicadores Básicos de Vulnerabilidad Urbana (IBVU) sobre las secciones censales, realizado en gabinete, teniendo en cuenta el soporte urbano real, y por tanto definiendo continuidades, delimitando barreras y realizando, dentro de lo que permite la fotografía aérea, un primer análisis de la homogeneidad morfológica de los espacios.

BARRIO VULNERABLE (BV) (Sólo 2001):

Se entiende por Barrio Vulnerable (BV) un conjunto urbano de cierta homogeneidad y continuidad urbanística, delimitado partiendo siempre de un Área Estadística Vulnerable (AEV), pero perfilando esta delimitación estadística en base a los 3 IBVU mencionados desde el punto de vista urbanístico, buscando por tanto una mayor correspondencia con los tejidos morfológicos de las ciudades. La delimitación de Barrios Vulnerables se realizó sólo en el Catálogo de 2001, partiendo de las Áreas Estadísticas Vulnerables previamente identificadas en 2001, perfilando su delimitación con trabajo de campo y la información aportada por los técnicos municipales contactados en cada Ayuntamiento, quedando definida la delimitación de cada BV en función de estos datos. El Catálogo de 2001 incluía, para cada uno de estos BV una "Descripción Urbanística", que trataba de reflejar su realidad actual tanto urbana como social.

El presente Catálogo de 2011 sólo contempla la delimitación de AEV de 2011, sin que se haya realizado la delimitación de BV ni las correspondientes fichas de "Descripción Urbanística" de 2011. No obstante, y para comparar la evolución de los BV identificados en 2001, en la ficha de cada AEV de 2011 se recoge la delimitación de BV de 2001, si hubiera coincidencia aproximada.

SÍNTESIS METODOLÓGICA (2011):

El cuerpo de estudio del Catálogo de Barrios Vulnerables de 2011 sigue el criterio establecido en los Catálogos anteriores: centrándose en los municipios mayores de 50.000 habitantes y capitales de provincia. De este modo, el ámbito de análisis del Catálogo de 2011 cuenta con un total de 147 ciudades, 8 más que en el Catálogo de 2001 y 30 más que en el Catálogo de 1991.

Los trabajos del Catálogo de 2011, siguen la misma metodología que los de 1991, 2001, y 2006, con la única particularidad de que sólo identifican las Áreas Estadísticas Vulnerables, sin realizar el análisis urbanístico detallado que permitía identificar a partir de ellas los Barrios Vulnerables.

Para su desarrollo se ha partido del análisis de la evolución de los Barrios Vulnerables identificados en 2001, viendo primero si seguían o no siendo vulnerables en el año 2011. Posteriormente, se han identificado las nuevas Áreas Estadísticas Vulnerables no coincidentes con Barrios Vulnerables identificados en el Catálogo de 2001, incluyendo también las ciudades que no contaban con Barrios Vulnerables en 2001.

Una vez identificadas las secciones censales que, en cada una de las fechas de estudio, superan los umbrales de referencia (para uno o varios de los 3 Indicadores Básicos de Vulnerabilidad Urbana IBVU), se procede a agrupar estas secciones en Áreas Estadísticas Vulnerables (AEV).

La metodología detallada completa puede consultarse en:

http://www.fomento.gob.es/MFOM.BarriosVulnerables/static/adjunto/Sintesis_metodologica_general_catalogo_bbv.pdf

NOTAS:

- (5) Viviendas Unifamiliares: Número de viviendas en edificios con uso predominantemente residencial que sólo tienen una vivienda.
- (6) Viviendas en edificios de Vivienda Plurifamiliar: Número de viviendas en edificios con uso predominantemente residencial que tienen más un inmueble. (El Censo de 2011 define Inmueble como: Unidad operativa usada en el cuaderno de recorrido del agente censal, que corresponde, según su uso, a una vivienda o un local. Cada inmueble se corresponde con una combinación diferente de los valores de planta y puerta).
- (7) Porcentaje de Población Extranjera: Porcentaje de personas de nacionalidad extranjera, respecto al total de población. (%)
- (8) Porcentaje de Población Extranjera menor de 15 años: Porcentaje de menores de 15 años de edad con nacionalidad extranjera, respecto al total de población menor de 15 años. (%)
- (9) Porcentaje de Población juvenil en paro: Porcentaje de la población de 16 a 29 años en situación de paro respecto al total de población activa de 16 a 29 años. (%)