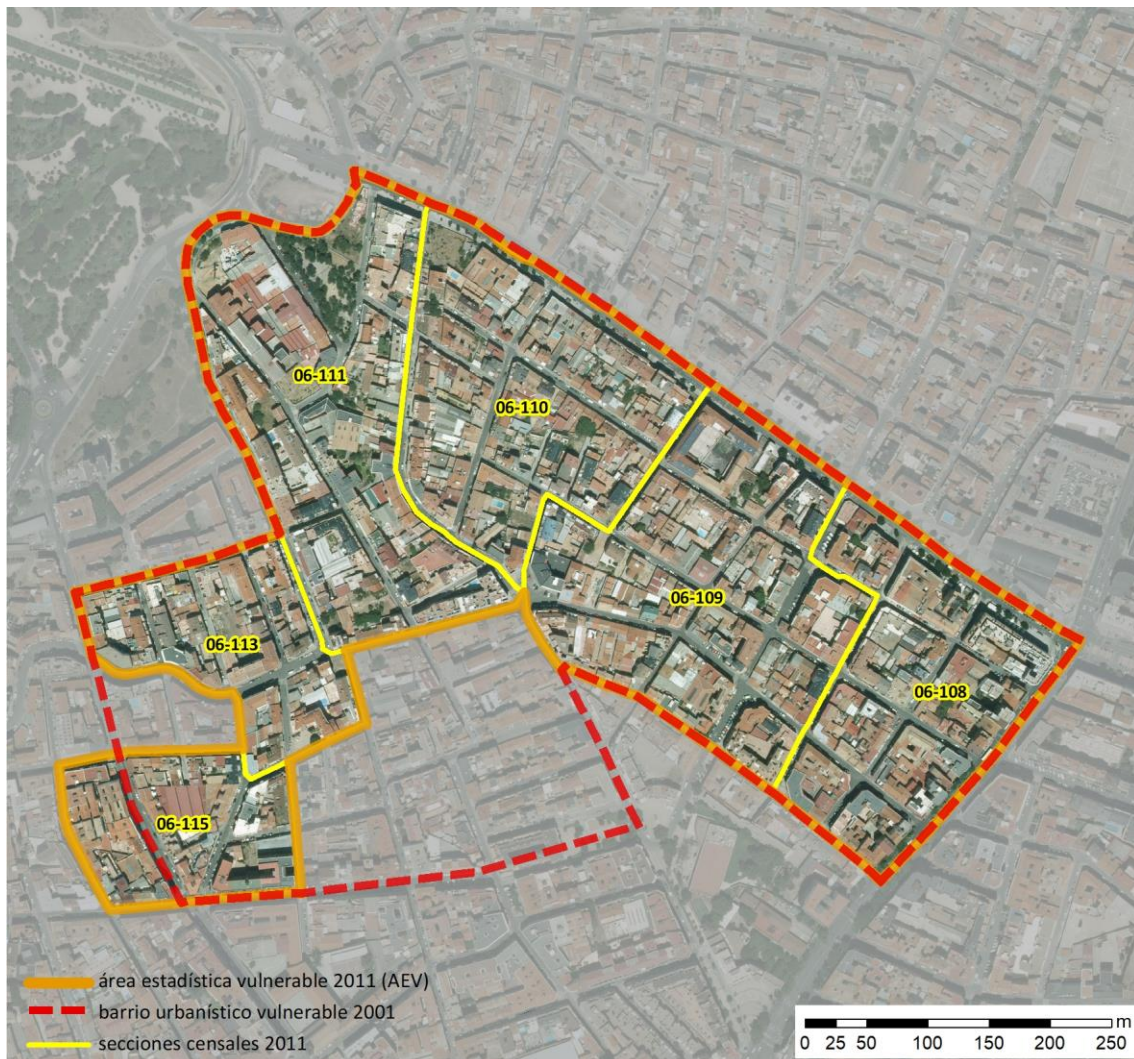


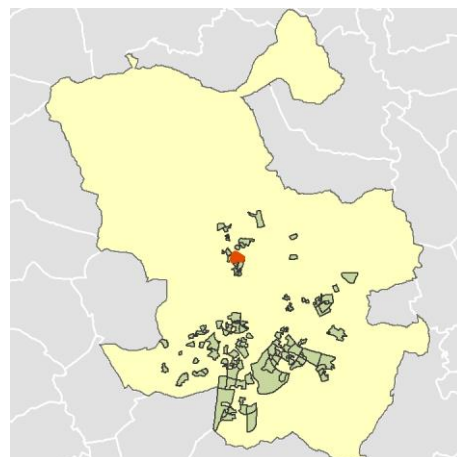
## Ficha AEV (Área Estadística Vulnerable): 28079022



Localización en detalle del AEV

### Datos básicos

Población del AEV	9.220
Viviendas	4.720
Densidad población (pob/Km <sup>2</sup> )	38.737,95
Densidad vivienda (Viv/Ha)	198,31
Superficie (Ha)	23,80
Nº de secciones censales del AEV	6



Localización del AEV dentro del término municipal

### Indicadores básicos de vulnerabilidad (IBVU)

	Valor del AEV	Valor de referencia de vulnerabilidad <sup>(1)</sup>
<b>IBVU Estudios</b> <sup>(2)</sup>	<b>6,04 %</b>	16,38 %
<b>IBVU Viviendas</b> <sup>(3)</sup>	<b>17,69 %</b>	17,50 %
<b>IBVU Paro</b> <sup>(4)</sup>	<b>23,50 %</b>	42,33 %

(1) Valor que se ha tomado como referencia de vulnerabilidad para cada IBVU.

(2) IBVU Estudios: Porcentaje de población analfabeta y sin estudios de 16 años o más, sobre el total de población de 16 años o más.

(3) IBVU Vivienda: Porcentaje de viviendas familiares en edificios en estado ruinoso, malo o deficiente, sobre el total de viviendas familiares.

(4) IBVU Paro: Porcentaje de la población de 16 años o más en situación de paro, respecto al total de población activa de 16 años o más.

DATOS SOCIODEMOGRÁFICOS. Sección censal: 2807906108 AEV: 28079022

Población (2011)	Sección censal		AEV	
	Valores absolutos	%	Valores absolutos	%
Población total	1.780		9.220	
Población menor de 15 años	325	18,26	1.345	14,59
Población de 16 a 29 años	560	31,46	s.d.	s.d.
Población de 16 años y más	1.455	81,74	7.785	84,44
Población de 75 años y más	85	4,78	650	7,05
Población extranjera	1.035	58,15	2.380	25,81
Población extranjera menor de 15 años	265	81,54	s.d.	s.d.
<b>Hogares (2011)</b>				
Hogares	670		4.005	
Hogares unipersonales de mayores de 65 años	45	6,72	390	9,74
Hogares con un adulto y uno o más menores	0	0,00	130	3,25
<b>Nivel educativo y situación laboral (2011)</b>				
Población sin estudios	95	6,53	470	6,04
Población activa de 16 años o más	1.195	67,13	5.660	61,39
Población parada 16 años o más	265	22,18	1.330	23,50
Población activa de 16 a 29 años	540	96,43	s.d.	s.d.
Población parada de 16 a 29 años	30	5,56	s.d.	s.d.
Población ocupada	930	52,25	4.330	46,96
Población ocupada con carácter eventual	0	0,00	5	0,12
Población ocupada no cualificada	55	5,91	395	9,12
<b>Edificación y vivienda (2011)</b>				
Viviendas familiares	890		4.720	
Viviendas principales	670	75,28	4.005	84,85
Viviendas secundarias	25	2,81	s.d.	s.d.
Viviendas vacías	195	21,91	s.d.	s.d.
Viviendas unifamiliares (5)	0	0,00	180	3,81
Viviendas en edificios de vivienda plurifamiliar (6)	890	100,00	4.510	95,55
Viviendas con superficie menor de 30m <sup>2</sup>	15	2,24	90	1,91
Viviendas sin cuarto de aseo con inodoro	15	2,24	15	0,32
Viviendas sin baño o ducha	0	0,00	20	0,42
Viviendas en edificios en estado ruinoso, malo o deficiente	135	15,17	835	17,69
Viviendas en edificios anteriores a 1940	355	52,99	s.d.	s.d.
Viviendas en edificios de 4 o más plantas	455	51,12	2.985	63,24
Viv. ppls. en edificios de 4 plantas o más sin ascensor	210	31,34	s.d.	s.d.
Viviendas principales con calefacción individual	315	47,01	2.880	71,91
Viviendas principales con calefacción colectiva	s.d.	s.d.	s.d.	s.d.
Viviendas principales sin calefacción	s.d.	s.d.	s.d.	s.d.
Superficie media útil por habitante (m <sup>2</sup> )	37,50		31,14	

DATOS SOCIODEMOGRÁFICOS. Sección censal: 2807906109 AEV: 28079022

	Sección censal		AEV	
	Valores absolutos	%	Valores absolutos	%
<b>Población (2011)</b>				
Población total	1.480		9.220	
Población menor de 15 años	125	8,45	1.345	14,59
Población de 16 a 29 años	240	16,22	s.d.	s.d.
Población de 16 años y más	1.360	91,89	7.785	84,44
Población de 75 años y más	185	12,50	650	7,05
Población extranjera	295	19,93	2.380	25,81
Población extranjera menor de 15 años	20	16,00	s.d.	s.d.
<b>Hogares (2011)</b>				
Hogares	660		4.005	
Hogares unipersonales de mayores de 65 años	45	6,82	390	9,74
Hogares con un adulto y uno o más menores	25	3,79	130	3,25
<b>Nivel educativo y situación laboral (2011)</b>				
Población sin estudios	110	8,09	470	6,04
Población activa de 16 años o más	850	57,43	5.660	61,39
Población parada 16 años o más	95	11,18	1.330	23,50
Población activa de 16 a 29 años	125	52,08	s.d.	s.d.
Población parada de 16 a 29 años	25	20,00	s.d.	s.d.
Población ocupada	755	51,01	4.330	46,96
Población ocupada con carácter eventual	5	0,66	5	0,12
Población ocupada no cualificada	120	15,89	395	9,12
<b>Edificación y vivienda (2011)</b>				
Viviendas familiares	845		4.720	
Viviendas principales	660	78,11	4.005	84,85
Viviendas secundarias	95	11,24	s.d.	s.d.
Viviendas vacías	90	10,65	s.d.	s.d.
Viviendas unifamiliares (5)	10	1,18	180	3,81
Viviendas en edificios de vivienda plurifamiliar (6)	835	98,82	4.510	95,55
Viviendas con superficie menor de 30m <sup>2</sup>	65	9,85	90	1,91
Viviendas sin cuarto de aseo con inodoro	0	0,00	15	0,32
Viviendas sin baño o ducha	0	0,00	20	0,42
Viviendas en edificios en estado ruinoso, malo o deficiente	30	3,55	835	17,69
Viviendas en edificios anteriores a 1940	s.d.	s.d.	s.d.	s.d.
Viviendas en edificios de 4 o más plantas	630	74,56	2.985	63,24
Viv. ppls. en edificios de 4 plantas o más sin ascensor	170	25,76	s.d.	s.d.
Viviendas principales con calefacción individual	420	63,64	2.880	71,91
Viviendas principales con calefacción colectiva	s.d.	s.d.	s.d.	s.d.
Viviendas principales sin calefacción	s.d.	s.d.	s.d.	s.d.
Superficie media útil por habitante (m <sup>2</sup> )	34,26		31,14	

DATOS SOCIODEMOGRÁFICOS. Sección censal: 2807906110 AEV: 28079022

Población (2011)	Sección censal		AEV	
	Valores absolutos	%	Valores absolutos	%
Población total	2.020		9.220	
Población menor de 15 años	350	17,33	1.345	14,59
Población de 16 a 29 años	350	17,33	s.d.	s.d.
Población de 16 años y más	1.670	82,67	7.785	84,44
Población de 75 años y más	115	5,69	650	7,05
Población extranjera	635	31,44	2.380	25,81
Población extranjera menor de 15 años	185	52,86	s.d.	s.d.
<b>Hogares (2011)</b>				
Hogares	820		4.005	
Hogares unipersonales de mayores de 65 años	60	7,32	390	9,74
Hogares con un adulto y uno o más menores	15	1,83	130	3,25
<b>Nivel educativo y situación laboral (2011)</b>				
Población sin estudios	60	3,59	470	6,04
Población activa de 16 años o más	1.310	64,85	5.660	61,39
Población parada 16 años o más	410	31,30	1.330	23,50
Población activa de 16 a 29 años	315	90,00	s.d.	s.d.
Población parada de 16 a 29 años	115	36,51	s.d.	s.d.
Población ocupada	900	44,55	4.330	46,96
Población ocupada con carácter eventual	0	0,00	5	0,12
Población ocupada no cualificada	35	3,89	395	9,12
<b>Edificación y vivienda (2011)</b>				
Viviendas familiares	835		4.720	
Viviendas principales	820	98,20	4.005	84,85
Viviendas secundarias	15	1,80	s.d.	s.d.
Viviendas vacías	0	0,00	s.d.	s.d.
Viviendas unifamiliares (5)	155	18,56	180	3,81
Viviendas en edificios de vivienda plurifamiliar (6)	680	81,44	4.510	95,55
Viviendas con superficie menor de 30m <sup>2</sup>	0	0,00	90	1,91
Viviendas sin cuarto de aseo con inodoro	0	0,00	15	0,32
Viviendas sin baño o ducha	10	1,22	20	0,42
Viviendas en edificios en estado ruinoso, malo o deficiente	260	31,14	835	17,69
Viviendas en edificios anteriores a 1940	155	18,90	s.d.	s.d.
Viviendas en edificios de 4 o más plantas	350	41,92	2.985	63,24
Viv. ppls. en edificios de 4 plantas o más sin ascensor	s.d.	s.d.	s.d.	s.d.
Viviendas principales con calefacción individual	645	78,66	2.880	71,91
Viviendas principales con calefacción colectiva	s.d.	s.d.	s.d.	s.d.
Viviendas principales sin calefacción	s.d.	s.d.	s.d.	s.d.
Superficie media útil por habitante (m <sup>2</sup> )	22,74		31,14	



DATOS SOCIODEMOGRÁFICOS. Sección censal: 2807906111 AEV: 28079022

Población (2011)	Sección censal		AEV	
	Valores absolutos	%	Valores absolutos	%
Población total	2.225		9.220	
Población menor de 15 años	415	18,65	1.345	14,59
Población de 16 a 29 años	305	13,71	s.d.	s.d.
Población de 16 años y más	1.810	81,35	7.785	84,44
Población de 75 años y más	140	6,29	650	7,05
Población extranjera	300	13,48	2.380	25,81
Población extranjera menor de 15 años	s.d.	s.d.	s.d.	s.d.
<b>Hogares (2011)</b>				
Hogares	985		4.005	
Hogares unipersonales de mayores de 65 años	80	8,12	390	9,74
Hogares con un adulto y uno o más menores	55	5,58	130	3,25
<b>Nivel educativo y situación laboral (2011)</b>				
Población sin estudios	125	6,93	470	6,04
Población activa de 16 años o más	1.325	59,55	5.660	61,39
Población parada 16 años o más	320	24,15	1.330	23,50
Población activa de 16 a 29 años	250	81,97	s.d.	s.d.
Población parada de 16 a 29 años	95	38,00	s.d.	s.d.
Población ocupada	1.005	45,17	4.330	46,96
Población ocupada con carácter eventual	0	0,00	5	0,12
Población ocupada no cualificada	105	10,45	395	9,12
<b>Edificación y vivienda (2011)</b>				
Viviendas familiares	1.065		4.720	
Viviendas principales	985	92,49	4.005	84,85
Viviendas secundarias	0	0,00	s.d.	s.d.
Viviendas vacías	85	7,98	s.d.	s.d.
Viviendas unifamiliares (5)	0	0,00	180	3,81
Viviendas en edificios de vivienda plurifamiliar (6)	1.035	97,18	4.510	95,55
Viviendas con superficie menor de 30m <sup>2</sup>	0	0,00	90	1,91
Viviendas sin cuarto de aseo con inodoro	0	0,00	15	0,32
Viviendas sin baño o ducha	0	0,00	20	0,42
Viviendas en edificios en estado ruinoso, malo o deficiente	225	21,13	835	17,69
Viviendas en edificios anteriores a 1940	s.d.	s.d.	s.d.	s.d.
Viviendas en edificios de 4 o más plantas	785	73,71	2.985	63,24
Viv. ppls. en edificios de 4 plantas o más sin ascensor	180	18,27	s.d.	s.d.
Viviendas principales con calefacción individual	840	85,28	2.880	71,91
Viviendas principales con calefacción colectiva	s.d.	s.d.	s.d.	s.d.
Viviendas principales sin calefacción	s.d.	s.d.	s.d.	s.d.
Superficie media útil por habitante (m <sup>2</sup> )	31,11		31,14	

DATOS SOCIODEMOGRÁFICOS. Sección censal: 2807906113 AEV: 28079022

Población (2011)	Sección censal		AEV	
	Valores absolutos	%	Valores absolutos	%
Población total	1.015		9.220	
Población menor de 15 años	130	12,81	1.345	14,59
Población de 16 a 29 años	135	13,30	s.d.	s.d.
Población de 16 años y más	885	87,19	7.785	84,44
Población de 75 años y más	60	5,91	650	7,05
Población extranjera	95	9,36	2.380	25,81
Población extranjera menor de 15 años	s.d.	s.d.	s.d.	s.d.
<b>Hogares (2011)</b>				
Hogares	520		4.005	
Hogares unipersonales de mayores de 65 años	120	23,08	390	9,74
Hogares con un adulto y uno o más menores	20	3,85	130	3,25
<b>Nivel educativo y situación laboral (2011)</b>				
Población sin estudios	25	2,82	470	6,04
Población activa de 16 años o más	570	56,16	5.660	61,39
Población parada 16 años o más	140	24,56	1.330	23,50
Población activa de 16 a 29 años	s.d.	s.d.	s.d.	s.d.
Población parada de 16 a 29 años	s.d.	s.d.	s.d.	s.d.
Población ocupada	430	42,36	4.330	46,96
Población ocupada con carácter eventual	0	0,00	5	0,12
Población ocupada no cualificada	50	11,63	395	9,12
<b>Edificación y vivienda (2011)</b>				
Viviendas familiares	630		4.720	
Viviendas principales	520	82,54	4.005	84,85
Viviendas secundarias	0	0,00	s.d.	s.d.
Viviendas vacías	110	17,46	s.d.	s.d.
Viviendas unifamiliares (5)	15	2,38	180	3,81
Viviendas en edificios de vivienda plurifamiliar (6)	615	97,62	4.510	95,55
Viviendas con superficie menor de 30m <sup>2</sup>	10	1,92	90	1,91
Viviendas sin cuarto de aseo con inodoro	0	0,00	15	0,32
Viviendas sin baño o ducha	0	0,00	20	0,42
Viviendas en edificios en estado ruinoso, malo o deficiente	75	11,90	835	17,69
Viviendas en edificios anteriores a 1940	105	20,19	s.d.	s.d.
Viviendas en edificios de 4 o más plantas	455	72,22	2.985	63,24
Viv. ppls. en edificios de 4 plantas o más sin ascensor	125	24,04	s.d.	s.d.
Viviendas principales con calefacción individual	425	81,73	2.880	71,91
Viviendas principales con calefacción colectiva	s.d.	s.d.	s.d.	s.d.
Viviendas principales sin calefacción	s.d.	s.d.	s.d.	s.d.
Superficie media útil por habitante (m <sup>2</sup> )	37,24		31,14	

DATOS SOCIODEMOGRÁFICOS. Sección censal: 2807906115 AEV: 28079022

Población (2011)	Sección censal		AEV	
	Valores absolutos	%	Valores absolutos	%
Población total	700		9.220	
Población menor de 15 años	0	0,00	1.345	14,59
Población de 16 a 29 años	s.d.	s.d.	s.d.	s.d.
Población de 16 años y más	605	86,43	7.785	84,44
Población de 75 años y más	65	9,29	650	7,05
Población extranjera	20	2,86	2.380	25,81
Población extranjera menor de 15 años	s.d.	s.d.	s.d.	s.d.
<b>Hogares (2011)</b>				
Hogares	350		4.005	
Hogares unipersonales de mayores de 65 años	40	11,43	390	9,74
Hogares con un adulto y uno o más menores	15	4,29	130	3,25
<b>Nivel educativo y situación laboral (2011)</b>				
Población sin estudios	55	9,17	470	6,04
Población activa de 16 años o más	410	58,57	5.660	61,39
Población parada 16 años o más	100	24,39	1.330	23,50
Población activa de 16 a 29 años	s.d.	s.d.	s.d.	s.d.
Población parada de 16 a 29 años	s.d.	s.d.	s.d.	s.d.
Población ocupada	310	44,29	4.330	46,96
Población ocupada con carácter eventual	0	0,00	5	0,12
Población ocupada no cualificada	30	9,68	395	9,12
<b>Edificación y vivienda (2011)</b>				
Viviendas familiares	455		4.720	
Viviendas principales	350	76,92	4.005	84,85
Viviendas secundarias	s.d.	s.d.	s.d.	s.d.
Viviendas vacías	s.d.	s.d.	s.d.	s.d.
Viviendas unifamiliares (5)	0	0,00	180	3,81
Viviendas en edificios de vivienda plurifamiliar (6)	455	100,00	4.510	95,55
Viviendas con superficie menor de 30m <sup>2</sup>	0	0,00	90	1,91
Viviendas sin cuarto de aseo con inodoro	0	0,00	15	0,32
Viviendas sin baño o ducha	10	2,86	20	0,42
Viviendas en edificios en estado ruinoso, malo o deficiente	110	24,18	835	17,69
Viviendas en edificios anteriores a 1940	125	35,71	s.d.	s.d.
Viviendas en edificios de 4 o más plantas	310	68,13	2.985	63,24
Viv. ppls. en edificios de 4 plantas o más sin ascensor	160	45,71	s.d.	s.d.
Viviendas principales con calefacción individual	235	67,14	2.880	71,91
Viviendas principales con calefacción colectiva	s.d.	s.d.	s.d.	s.d.
Viviendas principales sin calefacción	s.d.	s.d.	s.d.	s.d.
Superficie media útil por habitante (m <sup>2</sup> )	32,50		31,14	

INDICADORES DE VULNERABILIDAD AEV: 28079022

	AEV	Municipio	Comunidad Autónoma	España
<b>Vulnerabilidad sociodemográfica</b>				
% de población de 75 años y más años	7,05	10,41	7,44	8,71
% de hogares unipersonales de mayores de 65 años	9,74	11,84	8,84	9,45
% de hogares con un adulto y uno o más menores	3,25	4,52	4,89	4,83
% de población extranjera (7)	25,81	14,69	14,77	11,26
% de población extranjera menor de 15 años (8)	s.d.	12,38	12,38	12,30
<b>Vulnerabilidad socioeconómica</b>				
% de población en paro (IBVU)	23,50	21,47	23,12	29,64
% de población juvenil en paro (9)	s.d.	35,44	36,52	44,81
% de ocupados eventuales	0,12	0,40	16,03	19,35
% de ocupados no cualificados	9,12	9,23	9,92	11,03
% de población sin estudios (IBVU)	6,04	7,65	7,69	10,92
<b>Vulnerabilidad residencial</b>				
% de viviendas con una superficie menor de 30 m <sup>2</sup>	1,91	0,00	0,60	0,28
Superficie media útil por habitante (m <sup>2</sup> )	31,14	57,52	48,36	51,82
% de viviendas sin cuarto de aseo con inodoro	0,32	0,46	0,40	0,41
% de viviendas sin baño o ducha	0,42	0,39	0,40	0,37
% de viviendas en estado ruinoso, malo o deficiente (IBVU)	17,69	7,23	4,40	6,99
% de viviendas en edificios anteriores a 1940	s.d.	10,34	7,73	13,20
% de viv. ppales. en edificios de 4 o más plantas sin ascensor	s.d.	14,37	27,24	25,50
% de viviendas principales sin calefacción	s.d.	27,45	12,41	43,14



## Definiciones y Síntesis Metodológica

ESTE CATÁLOGO REFERIDO A 2011 SÓLO IDENTIFICA ÁREAS ESTADÍSTICAS VULNERABLES (AEV), NO BARRIOS VULNERABLES

### ÁREA ESTADÍSTICA VULNERABLE (AEV):

Agrupación de secciones censales colindantes y de cierta homogeneidad urbanística, de entre 3.500 y 15.000 habitantes en las que, al menos, uno de los tres Indicadores Básicos de Vulnerabilidad Urbana (IBVU Estudios, IBVU Vivienda o IBVU Paro) del conjunto supera el valor establecido como referencia de vulnerabilidad.

- IBVU Estudios: Porcentaje de población analfabeta y sin estudios de 16 años o más, sobre el total de población de 16 años o más. Valor de referencia de vulnerabilidad (2011): 16,38%.

- IBVU Vivienda: Porcentaje de viviendas familiares (principales, secundarias, vacías) en edificios en estado ruinoso, malo o deficiente, sobre el total de viviendas familiares (principales, secundarias, vacías). Valor de referencia de vulnerabilidad (2011): 17,50 %.

- IBVU Paro: Porcentaje de la población de 16 años o más en situación de paro, respecto al total de población activa de 16 años o más. Valor de referencia de vulnerabilidad (2011): 42,33 %.

Las Áreas Estadísticas Vulnerables (AEV) son el resultado de un análisis detallado de los tres Indicadores Básicos de Vulnerabilidad Urbana (IBVU) sobre las secciones censales, realizado en gabinete, teniendo en cuenta el soporte urbano real, y por tanto definiendo continuidades, delimitando barreras y realizando, dentro de lo que permite la fotografía aérea, un primer análisis de la homogeneidad morfológica de los espacios.

### BARRIO VULNERABLE (BV) (Sólo 2001):

Se entiende por Barrio Vulnerable (BV) un conjunto urbano de cierta homogeneidad y continuidad urbanística, delimitado partiendo siempre de un Área Estadística Vulnerable (AEV), pero perfilando esta delimitación estadística en base a los 3 IBVU mencionados desde el punto de vista urbanístico, buscando por tanto una mayor correspondencia con los tejidos morfológicos de las ciudades. La delimitación de Barrios Vulnerables se realizó sólo en el Catálogo de 2001, partiendo de las Áreas Estadísticas Vulnerables previamente identificadas en 2001, perfilando su delimitación con trabajo de campo y la información aportada por los técnicos municipales contactados en cada Ayuntamiento, quedando definida la delimitación de cada BV en función de estos datos. El Catálogo de 2001 incluía, para cada uno de estos BV una "Descripción Urbanística", que trataba de reflejar su realidad actual tanto urbana como social.

El presente Catálogo de 2011 sólo contempla la delimitación de AEV de 2011, sin que se haya realizado la delimitación de BV ni las correspondientes fichas de "Descripción Urbanística" de 2011. No obstante, y para comparar la evolución de los BV identificados en 2001, en la ficha de cada AEV de 2011 se recoge la delimitación de BV de 2001, si hubiera coincidencia aproximada.

### SÍNTESIS METODOLÓGICA (2011):

El cuerpo de estudio del Catálogo de Barrios Vulnerables de 2011 sigue el criterio establecido en los Catálogos anteriores: centrándose en los municipios mayores de 50.000 habitantes y capitales de provincia. De este modo, el ámbito de análisis del Catálogo de 2011 cuenta con un total de 147 ciudades, 8 más que en el Catálogo de 2001 y 30 más que en el Catálogo de 1991.

Los trabajos del Catálogo de 2011, siguen la misma metodología que los de 1991, 2001, y 2006, con la única particularidad de que sólo identifican las Áreas Estadísticas Vulnerables, sin realizar el análisis urbanístico detallado que permitía identificar a partir de ellas los Barrios Vulnerables.

Para su desarrollo se ha partido del análisis de la evolución de los Barrios Vulnerables identificados en 2001, viendo primero si seguían o no siendo vulnerables en el año 2011. Posteriormente, se han identificado las nuevas Áreas Estadísticas Vulnerables no coincidentes con Barrios Vulnerables identificados en el Catálogo de 2001, incluyendo también las ciudades que no contaban con Barrios Vulnerables en 2001.

Una vez identificadas las secciones censales que, en cada una de las fechas de estudio, superan los umbrales de referencia (para uno o varios de los 3 Indicadores Básicos de Vulnerabilidad Urbana IBVU), se procede a agrupar estas secciones en Áreas Estadísticas Vulnerables (AEV).

La metodología detallada completa puede consultarse en:

[http://www.fomento.gob.es/MFOM.BarriosVulnerables/static/adjunto/Sintesis\\_metodologica\\_general\\_catalogo\\_bbvv.pdf](http://www.fomento.gob.es/MFOM.BarriosVulnerables/static/adjunto/Sintesis_metodologica_general_catalogo_bbvv.pdf)

### NOTAS:

- (5) Viviendas Unifamiliares: Número de viviendas en edificios con uso predominantemente residencial que sólo tienen una vivienda.
- (6) Viviendas en edificios de Vivienda Plurifamiliar: Número de viviendas en edificios con uso predominantemente residencial que tienen más un inmueble. (El Censo de 2011 define Inmueble como: Unidad operativa usada en el cuaderno de recorrido del agente censal, que corresponde, según su uso, a una vivienda o un local. Cada inmueble se corresponde con una combinación diferente de los valores de planta y puerta).
- (7) Porcentaje de Población Extranjera: Porcentaje de personas de nacionalidad extranjera, respecto al total de población. (%)
- (8) Porcentaje de Población Extranjera menor de 15 años: Porcentaje de menores de 15 años de edad con nacionalidad extranjera, respecto al total de población menor de 15 años. (%)
- (9) Porcentaje de Población juvenil en paro: Porcentaje de la población de 16 a 29 años en situación de paro respecto al total de población activa de 16 a 29 años. (%)