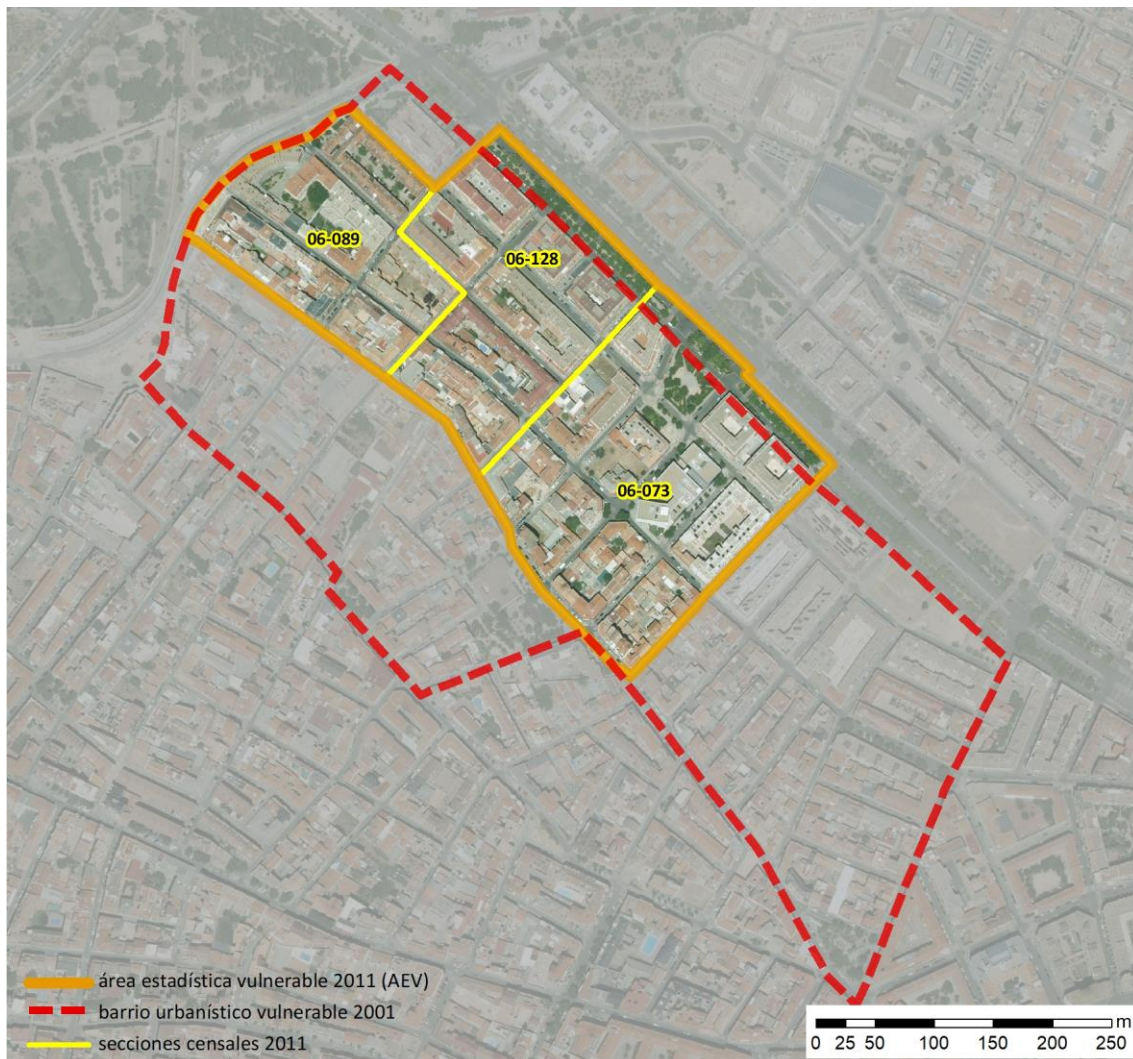


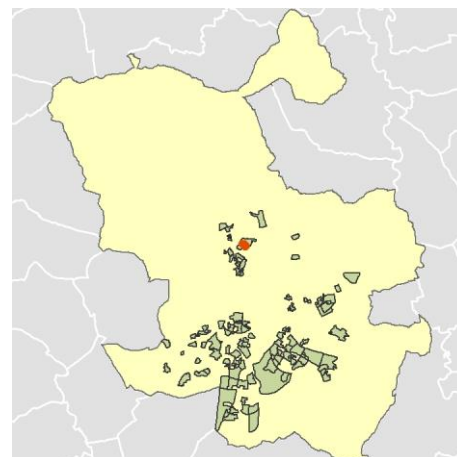
## Ficha AEV (Área Estadística Vulnerable): 28079025



Localización en detalle del AEV

### Datos básicos

Población del AEV	4.205
Viviendas	2.140
Densidad población (pob/Km <sup>2</sup> )	36.817,08
Densidad vivienda (Viv/Ha)	187,37
Superficie (Ha)	11,42
Nº de secciones censales del AEV	3



Localización del AEV dentro del término municipal

### Indicadores básicos de vulnerabilidad (IBVU)

	Valor del AEV	Valor de referencia de vulnerabilidad <sup>(1)</sup>
<b>IBVU Estudios</b> <sup>(2)</sup>	<b>16,67 %</b>	16,38 %
<b>IBVU Viviendas</b> <sup>(3)</sup>	<b>5,61 %</b>	17,50 %
<b>IBVU Paro</b> <sup>(4)</sup>	<b>38,82 %</b>	42,33 %

(1) Valor que se ha tomado como referencia de vulnerabilidad para cada IBVU.

(2) IBVU Estudios: Porcentaje de población analfabeta y sin estudios de 16 años o más, sobre el total de población de 16 años o más.

(3) IBVU Vivienda: Porcentaje de viviendas familiares en edificios en estado ruinoso, malo o deficiente, sobre el total de viviendas familiares.

(4) IBVU Paro: Porcentaje de la población de 16 años o más en situación de paro, respecto al total de población activa de 16 años o más.

DATOS SOCIODEMOGRÁFICOS. Sección censal: 2807906073 AEV: 28079025

Población (2011)	Sección censal		AEV	
	Valores absolutos	%	Valores absolutos	%
Población total	1.725		4.205	
Población menor de 15 años	140	8,12	455	10,82
Población de 16 a 29 años	340	19,71	685	16,29
Población de 16 años y más	1.585	91,88	3.750	89,18
Población de 75 años y más	250	14,49	730	17,36
Población extranjera	200	11,59	225	5,35
Población extranjera menor de 15 años	s.d.	s.d.	s.d.	s.d.
<b>Hogares (2011)</b>				
Hogares	870		1.885	
Hogares unipersonales de mayores de 65 años	130	14,94	305	16,18
Hogares con un adulto y uno o más menores	50	5,75	55	2,92
<b>Nivel educativo y situación laboral (2011)</b>				
Población sin estudios	280	17,67	625	16,67
Población activa de 16 años o más	1.070	62,03	2.280	54,22
Población parada 16 años o más	430	40,19	885	38,82
Población activa de 16 a 29 años	320	94,12	590	86,13
Población parada de 16 a 29 años	180	56,25	325	47,45
Población ocupada	640	37,10	1.395	33,17
Población ocupada con carácter eventual	0	0,00	0	0,00
Población ocupada no cualificada	60	9,38	160	11,47
<b>Edificación y vivienda (2011)</b>				
Viviendas familiares	955		2.140	
Viviendas principales	870	91,10	1.885	88,08
Viviendas secundarias	0	0,00	20	0,93
Viviendas vacías	85	8,90	240	11,21
Viviendas unifamiliares (5)	0	0,00	15	0,70
Viviendas en edificios de vivienda plurifamiliar (6)	955	100,00	2.125	99,30
Viviendas con superficie menor de 30m <sup>2</sup>	10	1,15	10	0,47
Viviendas sin cuarto de aseo con inodoro	0	0,00	0	0,00
Viviendas sin baño o ducha	0	0,00	0	0,00
Viviendas en edificios en estado ruinoso, malo o deficiente	80	8,38	120	5,61
Viviendas en edificios anteriores a 1940	180	20,69	s.d.	s.d.
Viviendas en edificios de 4 o más plantas	710	74,35	1.600	74,77
Viv. ppls. en edificios de 4 plantas o más sin ascensor	135	15,52	s.d.	s.d.
Viviendas principales con calefacción individual	710	81,61	1.570	83,29
Viviendas principales con calefacción colectiva	s.d.	s.d.	s.d.	s.d.
Viviendas principales sin calefacción	s.d.	s.d.	s.d.	s.d.
Superficie media útil por habitante (m <sup>2</sup> )	33,22		34,78	

DATOS SOCIODEMOGRÁFICOS. Sección censal: 2807906089

AEV: 28079025

	Sección censal		AEV	
	Valores absolutos	%	Valores absolutos	%
<b>Población (2011)</b>				
Población total	1.240		4.205	
Población menor de 15 años	155	12,50	455	10,82
Población de 16 a 29 años	180	14,52	685	16,29
Población de 16 años y más	1.085	87,50	3.750	89,18
Población de 75 años y más	205	16,53	730	17,36
Población extranjera	10	0,81	225	5,35
Población extranjera menor de 15 años	s.d.	s.d.	s.d.	s.d.
<b>Hogares (2011)</b>				
Hogares	500		1.885	
Hogares unipersonales de mayores de 65 años	45	9,00	305	16,18
Hogares con un adulto y uno o más menores	5	1,00	55	2,92
<b>Nivel educativo y situación laboral (2011)</b>				
Población sin estudios	145	13,36	625	16,67
Población activa de 16 años o más	630	50,81	2.280	54,22
Población parada 16 años o más	265	42,06	885	38,82
Población activa de 16 a 29 años	150	83,33	590	86,13
Población parada de 16 a 29 años	90	60,00	325	47,45
Población ocupada	365	29,44	1.395	33,17
Población ocupada con carácter eventual	0	0,00	0	0,00
Población ocupada no cualificada	45	12,33	160	11,47
<b>Edificación y vivienda (2011)</b>				
Viviendas familiares	565		2.140	
Viviendas principales	500	88,50	1.885	88,08
Viviendas secundarias	5	0,88	20	0,93
Viviendas vacías	60	10,62	240	11,21
Viviendas unifamiliares (5)	15	2,65	15	0,70
Viviendas en edificios de vivienda plurifamiliar (6)	550	97,35	2.125	99,30
Viviendas con superficie menor de 30m <sup>2</sup>	0	0,00	10	0,47
Viviendas sin cuarto de aseo con inodoro	0	0,00	0	0,00
Viviendas sin baño o ducha	0	0,00	0	0,00
Viviendas en edificios en estado ruinoso, malo o deficiente	0	0,00	120	5,61
Viviendas en edificios anteriores a 1940	0	0,00	s.d.	s.d.
Viviendas en edificios de 4 o más plantas	445	78,76	1.600	74,77
Viv. ppls. en edificios de 4 plantas o más sin ascensor	s.d.	s.d.	s.d.	s.d.
Viviendas principales con calefacción individual	410	82,00	1.570	83,29
Viviendas principales con calefacción colectiva	s.d.	s.d.	s.d.	s.d.
Viviendas principales sin calefacción	s.d.	s.d.	s.d.	s.d.
Superficie media útil por habitante (m <sup>2</sup> )	29,62		34,78	

DATOS SOCIODEMOGRÁFICOS. Sección censal: 2807906128 AEV: 28079025

	Sección censal		AEV	
	Valores absolutos	%	Valores absolutos	%
<b>Población (2011)</b>				
Población total	1.240		4.205	
Población menor de 15 años	160	12,90	455	10,82
Población de 16 a 29 años	165	13,31	685	16,29
Población de 16 años y más	1.080	87,10	3.750	89,18
Población de 75 años y más	275	22,18	730	17,36
Población extranjera	15	1,21	225	5,35
Población extranjera menor de 15 años	s.d.	s.d.	s.d.	s.d.
<b>Hogares (2011)</b>				
Hogares	515		1.885	
Hogares unipersonales de mayores de 65 años	130	25,24	305	16,18
Hogares con un adulto y uno o más menores	0	0,00	55	2,92
<b>Nivel educativo y situación laboral (2011)</b>				
Población sin estudios	200	18,52	625	16,67
Población activa de 16 años o más	580	46,77	2.280	54,22
Población parada 16 años o más	190	32,76	885	38,82
Población activa de 16 a 29 años	120	72,73	590	86,13
Población parada de 16 a 29 años	55	45,83	325	47,45
Población ocupada	390	31,45	1.395	33,17
Población ocupada con carácter eventual	0	0,00	0	0,00
Población ocupada no cualificada	55	14,10	160	11,47
<b>Edificación y vivienda (2011)</b>				
Viviendas familiares	620		2.140	
Viviendas principales	515	83,06	1.885	88,08
Viviendas secundarias	15	2,42	20	0,93
Viviendas vacías	95	15,32	240	11,21
Viviendas unifamiliares (5)	0	0,00	15	0,70
Viviendas en edificios de vivienda plurifamiliar (6)	620	100,00	2.125	99,30
Viviendas con superficie menor de 30m <sup>2</sup>	0	0,00	10	0,47
Viviendas sin cuarto de aseo con inodoro	0	0,00	0	0,00
Viviendas sin baño o ducha	0	0,00	0	0,00
Viviendas en edificios en estado ruinoso, malo o deficiente	40	6,45	120	5,61
Viviendas en edificios anteriores a 1940	s.d.	s.d.	s.d.	s.d.
Viviendas en edificios de 4 o más plantas	445	71,77	1.600	74,77
Viv. ppls. en edificios de 4 plantas o más sin ascensor	185	35,92	s.d.	s.d.
Viviendas principales con calefacción individual	450	87,38	1.570	83,29
Viviendas principales con calefacción colectiva	s.d.	s.d.	s.d.	s.d.
Viviendas principales sin calefacción	s.d.	s.d.	s.d.	s.d.
Superficie media útil por habitante (m <sup>2</sup> )	40,00		34,78	

INDICADORES DE VULNERABILIDAD AEV: 28079025

	AEV	Municipio	Comunidad Autónoma	España
<b>Vulnerabilidad sociodemográfica</b>				
% de población de 75 años y más años	17,36	10,41	7,44	8,71
% de hogares unipersonales de mayores de 65 años	16,18	11,84	8,84	9,45
% de hogares con un adulto y uno o más menores	2,92	4,52	4,89	4,83
% de población extranjera (7)	5,35	14,69	14,77	11,26
% de población extranjera menor de 15 años (8)	s.d.	12,38	12,38	12,30
<b>Vulnerabilidad socioeconómica</b>				
% de población en paro (IBVU)	38,82	21,47	23,12	29,64
% de población juvenil en paro (9)	47,45	35,44	36,52	44,81
% de ocupados eventuales	0,00	0,40	16,03	19,35
% de ocupados no cualificados	11,47	9,23	9,92	11,03
% de población sin estudios (IBVU)	16,67	7,65	7,69	10,92
<b>Vulnerabilidad residencial</b>				
% de viviendas con una superficie menor de 30 m <sup>2</sup>	0,47	0,00	0,60	0,28
Superficie media útil por habitante (m <sup>2</sup> )	34,78	57,52	48,36	51,82
% de viviendas sin cuarto de aseo con inodoro	0,00	0,46	0,40	0,41
% de viviendas sin baño o ducha	0,00	0,39	0,40	0,37
% de viviendas en estado ruinoso, malo o deficiente (IBVU)	5,61	7,23	4,40	6,99
% de viviendas en edificios anteriores a 1940	s.d.	10,34	7,73	13,20
% de viv. ppales. en edificios de 4 o más plantas sin ascensor	s.d.	14,37	27,24	25,50
% de viviendas principales sin calefacción	s.d.	27,45	12,41	43,14

## Definiciones y Síntesis Metodológica

ESTE CATÁLOGO REFERIDO A 2011 SÓLO IDENTIFICA ÁREAS ESTADÍSTICAS VULNERABLES (AEV), NO BARRIOS VULNERABLES

### ÁREA ESTADÍSTICA VULNERABLE (AEV):

Agrupación de secciones censales colindantes y de cierta homogeneidad urbanística, de entre 3.500 y 15.000 habitantes en las que, al menos, uno de los tres Indicadores Básicos de Vulnerabilidad Urbana (IBVU Estudios, IBVU Vivienda o IBVU Paro) del conjunto supera el valor establecido como referencia de vulnerabilidad.

- IBVU Estudios: Porcentaje de población analfabeta y sin estudios de 16 años o más, sobre el total de población de 16 años o más. Valor de referencia de vulnerabilidad (2011): 16,38%.

- IBVU Vivienda: Porcentaje de viviendas familiares (principales, secundarias, vacías) en edificios en estado ruinoso, malo o deficiente, sobre el total de viviendas familiares (principales, secundarias, vacías). Valor de referencia de vulnerabilidad (2011): 17,50 %.

- IBVU Paro: Porcentaje de la población de 16 años o más en situación de paro, respecto al total de población activa de 16 años o más. Valor de referencia de vulnerabilidad (2011): 42,33 %.

Las Áreas Estadísticas Vulnerables (AEV) son el resultado de un análisis detallado de los tres Indicadores Básicos de Vulnerabilidad Urbana (IBVU) sobre las secciones censales, realizado en gabinete, teniendo en cuenta el soporte urbano real, y por tanto definiendo continuidades, delimitando barreras y realizando, dentro de lo que permite la fotografía aérea, un primer análisis de la homogeneidad morfológica de los espacios.

### BARRIO VULNERABLE (BV) (Sólo 2001):

Se entiende por Barrio Vulnerable (BV) un conjunto urbano de cierta homogeneidad y continuidad urbanística, delimitado partiendo siempre de un Área Estadística Vulnerable (AEV), pero perfilando esta delimitación estadística en base a los 3 IBVU mencionados desde el punto de vista urbanístico, buscando por tanto una mayor correspondencia con los tejidos morfológicos de las ciudades. La delimitación de Barrios Vulnerables se realizó sólo en el Catálogo de 2001, partiendo de las Áreas Estadísticas Vulnerables previamente identificadas en 2001, perfilando su delimitación con trabajo de campo y la información aportada por los técnicos municipales contactados en cada Ayuntamiento, quedando definida la delimitación de cada BV en función de estos datos. El Catálogo de 2001 incluía, para cada uno de estos BV una "Descripción Urbanística", que trataba de reflejar su realidad actual tanto urbana como social.

El presente Catálogo de 2011 sólo contempla la delimitación de AEV de 2011, sin que se haya realizado la delimitación de BV ni las correspondientes fichas de "Descripción Urbanística" de 2011. No obstante, y para comparar la evolución de los BV identificados en 2001, en la ficha de cada AEV de 2011 se recoge la delimitación de BV de 2001, si hubiera coincidencia aproximada.

### SÍNTESIS METODOLÓGICA (2011):

El cuerpo de estudio del Catálogo de Barrios Vulnerables de 2011 sigue el criterio establecido en los Catálogos anteriores: centrándose en los municipios mayores de 50.000 habitantes y capitales de provincia. De este modo, el ámbito de análisis del Catálogo de 2011 cuenta con un total de 147 ciudades, 8 más que en el Catálogo de 2001 y 30 más que en el Catálogo de 1991.

Los trabajos del Catálogo de 2011, siguen la misma metodología que los de 1991, 2001, y 2006, con la única particularidad de que sólo identifican las Áreas Estadísticas Vulnerables, sin realizar el análisis urbanístico detallado que permitía identificar a partir de ellas los Barrios Vulnerables.

Para su desarrollo se ha partido del análisis de la evolución de los Barrios Vulnerables identificados en 2001, viendo primero si seguían o no siendo vulnerables en el año 2011. Posteriormente, se han identificado las nuevas Áreas Estadísticas Vulnerables no coincidentes con Barrios Vulnerables identificados en el Catálogo de 2001, incluyendo también las ciudades que no contaban con Barrios Vulnerables en 2001.

Una vez identificadas las secciones censales que, en cada una de las fechas de estudio, superan los umbrales de referencia (para uno o varios de los 3 Indicadores Básicos de Vulnerabilidad Urbana IBVU), se procede a agrupar estas secciones en Áreas Estadísticas Vulnerables (AEV).

La metodología detallada completa puede consultarse en:

[http://www.fomento.gob.es/MFOM.BarriosVulnerables/static/adjunto/Sintesis\\_metodologica\\_general\\_catalogo\\_bbv.pdf](http://www.fomento.gob.es/MFOM.BarriosVulnerables/static/adjunto/Sintesis_metodologica_general_catalogo_bbv.pdf)

### NOTAS:

- (5) Viviendas Unifamiliares: Número de viviendas en edificios con uso predominantemente residencial que sólo tienen una vivienda.
- (6) Viviendas en edificios de Vivienda Plurifamiliar: Número de viviendas en edificios con uso predominantemente residencial que tienen más un inmueble. (El Censo de 2011 define Inmueble como: Unidad operativa usada en el cuaderno de recorrido del agente censal, que corresponde, según su uso, a una vivienda o un local. Cada inmueble se corresponde con una combinación diferente de los valores de planta y puerta).
- (7) Porcentaje de Población Extranjera: Porcentaje de personas de nacionalidad extranjera, respecto al total de población. (%)
- (8) Porcentaje de Población Extranjera menor de 15 años: Porcentaje de menores de 15 años de edad con nacionalidad extranjera, respecto al total de población menor de 15 años. (%)
- (9) Porcentaje de Población juvenil en paro: Porcentaje de la población de 16 a 29 años en situación de paro respecto al total de población activa de 16 a 29 años. (%)