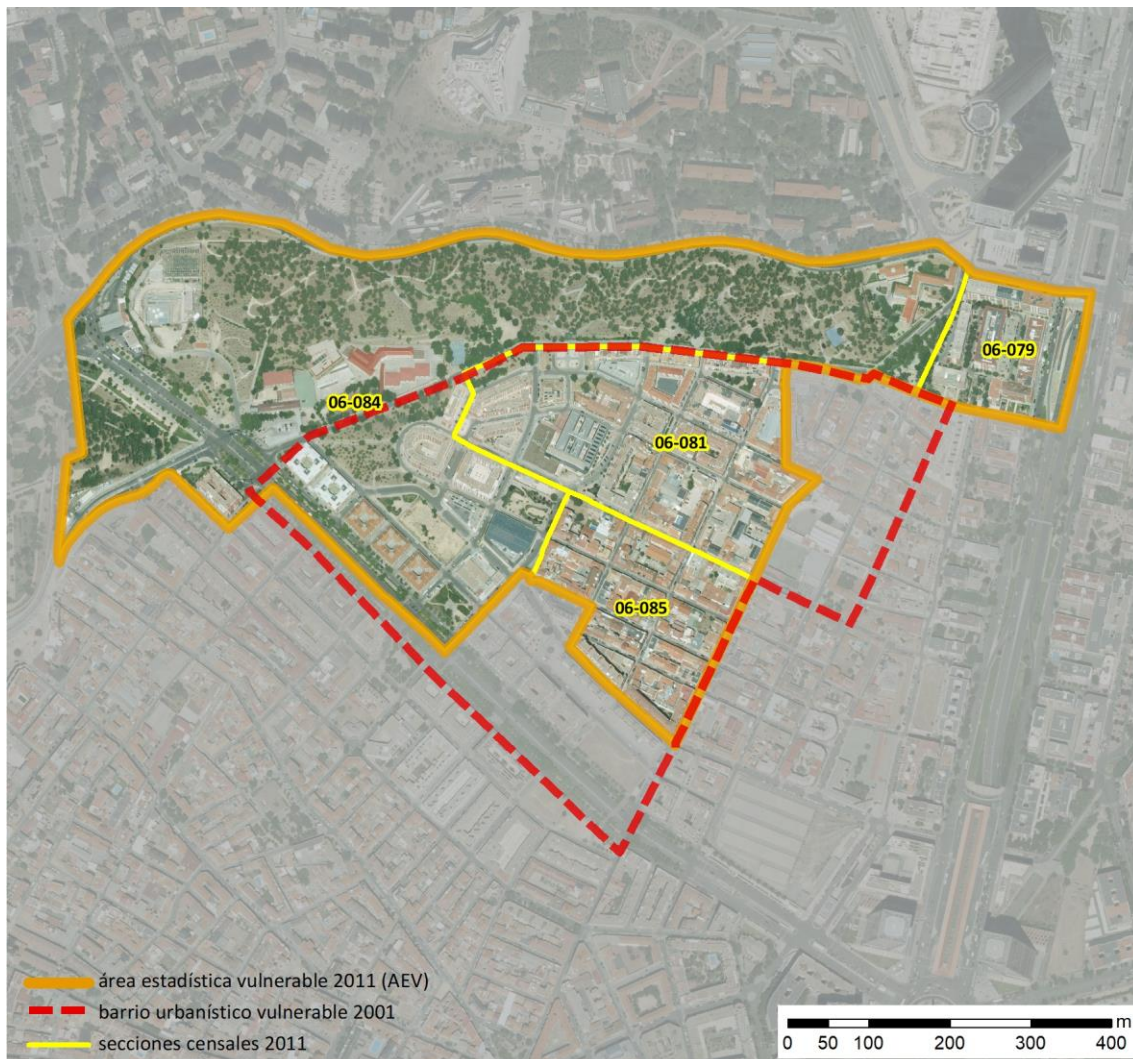


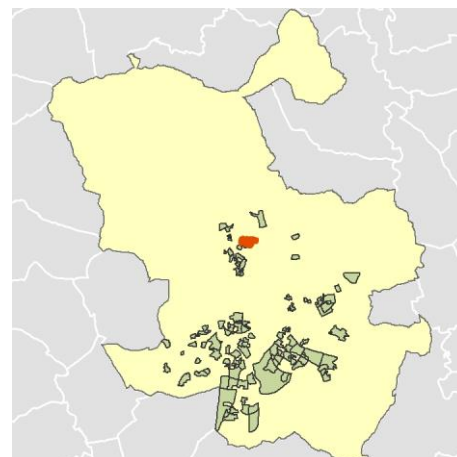
Ficha AEV (Área Estadística Vulnerable): 28079026



Localización en detalle del AEV

Datos básicos

Población del AEV	5.520
Viviendas	2.625
Densidad población (pob/Km ²)	12.773,92
Densidad vivienda (Viv/Ha)	60,75
Superficie (Ha)	43,21
Nº de secciones censales del AEV	4



Localización del AEV dentro del término municipal

Indicadores básicos de vulnerabilidad (IBVU)

	Valor del AEV	Valor de referencia de vulnerabilidad ⁽¹⁾
IBVU Estudios ⁽²⁾	16,88 %	16,38 %
IBVU Viviendas ⁽³⁾	3,62 %	17,50 %
IBVU Paro ⁽⁴⁾	30,72 %	42,33 %

(1) Valor que se ha tomado como referencia de vulnerabilidad para cada IBVU.

(2) IBVU Estudios: Porcentaje de población analfabeta y sin estudios de 16 años o más, sobre el total de población de 16 años o más.

(3) IBVU Vivienda: Porcentaje de viviendas familiares en edificios en estado ruinoso, malo o deficiente, sobre el total de viviendas familiares.

(4) IBVU Paro: Porcentaje de la población de 16 años o más en situación de paro, respecto al total de población activa de 16 años o más.

DATOS SOCIODEMOGRÁFICOS. Sección censal: 2807906079 AEV: 28079026

	Sección censal		AEV	
	Valores absolutos	%	Valores absolutos	%
Población (2011)				
Población total	1.195		5.520	
Población menor de 15 años	95	7,95	450	8,15
Población de 16 a 29 años	190	15,90	1.205	21,83
Población de 16 años y más	1.095	91,63	5.065	91,76
Población de 75 años y más	200	16,74	875	15,85
Población extranjera	460	38,49	1.250	22,64
Población extranjera menor de 15 años	s.d.	s.d.	s.d.	s.d.
Hogares (2011)				
Hogares	495		2.380	
Hogares unipersonales de mayores de 65 años	60	12,12	415	17,44
Hogares con un adulto y uno o más menores	10	2,02	210	8,82
Nivel educativo y situación laboral (2011)				
Población sin estudios	220	20,00	855	16,88
Población activa de 16 años o más	565	47,28	2.930	53,08
Población parada 16 años o más	70	12,39	900	30,72
Población activa de 16 a 29 años	s.d.	s.d.	s.d.	s.d.
Población parada de 16 a 29 años	s.d.	s.d.	s.d.	s.d.
Población ocupada	495	41,42	2.030	36,78
Población ocupada con carácter eventual	25	5,05	40	1,97
Población ocupada no cualificada	35	7,07	235	11,58
Edificación y vivienda (2011)				
Viviendas familiares	610		2.625	
Viviendas principales	495	81,15	2.380	90,67
Viviendas secundarias	0	0,00	20	0,76
Viviendas vacías	115	18,85	225	8,57
Viviendas unifamiliares (5)	0	0,00	0	0,00
Viviendas en edificios de vivienda plurifamiliar (6)	610	100,00	2.625	100,00
Viviendas con superficie menor de 30m ²	0	0,00	30	1,14
Viviendas sin cuarto de aseo con inodoro	0	0,00	0	0,00
Viviendas sin baño o ducha	0	0,00	0	0,00
Viviendas en edificios en estado ruinoso, malo o deficiente	0	0,00	95	3,62
Viviendas en edificios anteriores a 1940	0	0,00	0	0,00
Viviendas en edificios de 4 o más plantas	495	81,15	1.885	71,81
Viv. ppls. en edificios de 4 plantas o más sin ascensor	0	0,00	s.d.	s.d.
Viviendas principales con calefacción individual	165	33,33	1.745	73,32
Viviendas principales con calefacción colectiva	310	62,63	s.d.	s.d.
Viviendas principales sin calefacción	s.d.	s.d.	s.d.	s.d.
Superficie media útil por habitante (m ²)	45,94		36,85	

DATOS SOCIODEMOGRÁFICOS. Sección censal: 2807906081 AEV: 28079026

	Sección censal		AEV	
	Valores absolutos	%	Valores absolutos	%
Población (2011)				
Población total	2.185		5.520	
Población menor de 15 años	215	9,84	450	8,15
Población de 16 a 29 años	580	26,54	1.205	21,83
Población de 16 años y más	1.970	90,16	5.065	91,76
Población de 75 años y más	285	13,04	875	15,85
Población extranjera	550	25,17	1.250	22,64
Población extranjera menor de 15 años	100	46,51	s.d.	s.d.
Hogares (2011)				
Hogares	905		2.380	
Hogares unipersonales de mayores de 65 años	175	19,34	415	17,44
Hogares con un adulto y uno o más menores	95	10,50	210	8,82
Nivel educativo y situación laboral (2011)				
Población sin estudios	290	14,76	855	16,88
Población activa de 16 años o más	1.235	56,52	2.930	53,08
Población parada 16 años o más	460	37,25	900	30,72
Población activa de 16 a 29 años	325	56,03	s.d.	s.d.
Población parada de 16 a 29 años	200	61,54	s.d.	s.d.
Población ocupada	775	35,47	2.030	36,78
Población ocupada con carácter eventual	15	1,94	40	1,97
Población ocupada no cualificada	100	12,90	235	11,58
Edificación y vivienda (2011)				
Viviendas familiares	905		2.625	
Viviendas principales	905	100,00	2.380	90,67
Viviendas secundarias	0	0,00	20	0,76
Viviendas vacías	0	0,00	225	8,57
Viviendas unifamiliares (5)	0	0,00	0	0,00
Viviendas en edificios de vivienda plurifamiliar (6)	905	100,00	2.625	100,00
Viviendas con superficie menor de 30m ²	15	1,66	30	1,14
Viviendas sin cuarto de aseo con inodoro	0	0,00	0	0,00
Viviendas sin baño o ducha	0	0,00	0	0,00
Viviendas en edificios en estado ruinoso, malo o deficiente	30	3,31	95	3,62
Viviendas en edificios anteriores a 1940	0	0,00	0	0,00
Viviendas en edificios de 4 o más plantas	585	64,64	1.885	71,81
Viv. ppls. en edificios de 4 plantas o más sin ascensor	175	19,34	s.d.	s.d.
Viviendas principales con calefacción individual	690	76,24	1.745	73,32
Viviendas principales con calefacción colectiva	s.d.	s.d.	s.d.	s.d.
Viviendas principales sin calefacción	s.d.	s.d.	s.d.	s.d.
Superficie media útil por habitante (m ²)	28,99		36,85	

DATOS SOCIODEMOGRÁFICOS. Sección censal: 2807906084 AEV: 28079026

	Sección censal		AEV	
	Valores absolutos	%	Valores absolutos	%
Población (2011)				
Población total	1.295		5.520	
Población menor de 15 años	140	10,81	450	8,15
Población de 16 a 29 años	350	27,03	1.205	21,83
Población de 16 años y más	1.155	89,19	5.065	91,76
Población de 75 años y más	175	13,51	875	15,85
Población extranjera	180	13,90	1.250	22,64
Población extranjera menor de 15 años	40	28,57	s.d.	s.d.
Hogares (2011)				
Hogares	525		2.380	
Hogares unipersonales de mayores de 65 años	90	17,14	415	17,44
Hogares con un adulto y uno o más menores	105	20,00	210	8,82
Nivel educativo y situación laboral (2011)				
Población sin estudios	220	19,05	855	16,88
Población activa de 16 años o más	640	49,42	2.930	53,08
Población parada 16 años o más	275	42,97	900	30,72
Población activa de 16 a 29 años	260	74,29	s.d.	s.d.
Población parada de 16 a 29 años	130	50,00	s.d.	s.d.
Población ocupada	365	28,19	2.030	36,78
Población ocupada con carácter eventual	0	0,00	40	1,97
Población ocupada no cualificada	50	13,70	235	11,58
Edificación y vivienda (2011)				
Viviendas familiares	640		2.625	
Viviendas principales	525	82,03	2.380	90,67
Viviendas secundarias	5	0,78	20	0,76
Viviendas vacías	110	17,19	225	8,57
Viviendas unifamiliares (5)	0	0,00	0	0,00
Viviendas en edificios de vivienda plurifamiliar (6)	640	100,00	2.625	100,00
Viviendas con superficie menor de 30m ²	0	0,00	30	1,14
Viviendas sin cuarto de aseo con inodoro	0	0,00	0	0,00
Viviendas sin baño o ducha	0	0,00	0	0,00
Viviendas en edificios en estado ruinoso, malo o deficiente	0	0,00	95	3,62
Viviendas en edificios anteriores a 1940	0	0,00	0	0,00
Viviendas en edificios de 4 o más plantas	640	100,00	1.885	71,81
Viv. ppls. en edificios de 4 plantas o más sin ascensor	0	0,00	s.d.	s.d.
Viviendas principales con calefacción individual	515	98,10	1.745	73,32
Viviendas principales con calefacción colectiva	s.d.	s.d.	s.d.	s.d.
Viviendas principales sin calefacción	s.d.	s.d.	s.d.	s.d.
Superficie media útil por habitante (m ²)	37,07		36,85	

DATOS SOCIODEMOGRÁFICOS. Sección censal: 2807906085 AEV: 28079026

Población (2011)	Sección censal		AEV	
	Valores absolutos	%	Valores absolutos	%
Población total	845		5.520	
Población menor de 15 años	0	0,00	450	8,15
Población de 16 a 29 años	85	10,06	1.205	21,83
Población de 16 años y más	845	100,00	5.065	91,76
Población de 75 años y más	215	25,44	875	15,85
Población extranjera	60	7,10	1.250	22,64
Población extranjera menor de 15 años	s.d.	s.d.	s.d.	s.d.
Hogares (2011)				
Hogares	455		2.380	
Hogares unipersonales de mayores de 65 años	90	19,78	415	17,44
Hogares con un adulto y uno o más menores	0	0,00	210	8,82
Nivel educativo y situación laboral (2011)				
Población sin estudios	125	14,79	855	16,88
Población activa de 16 años o más	490	57,99	2.930	53,08
Población parada 16 años o más	95	19,39	900	30,72
Población activa de 16 a 29 años	85	100,00	s.d.	s.d.
Población parada de 16 a 29 años	10	11,76	s.d.	s.d.
Población ocupada	395	46,75	2.030	36,78
Población ocupada con carácter eventual	0	0,00	40	1,97
Población ocupada no cualificada	50	12,66	235	11,58
Edificación y vivienda (2011)				
Viviendas familiares	470		2.625	
Viviendas principales	455	96,81	2.380	90,67
Viviendas secundarias	15	3,19	20	0,76
Viviendas vacías	0	0,00	225	8,57
Viviendas unifamiliares (5)	0	0,00	0	0,00
Viviendas en edificios de vivienda plurifamiliar (6)	470	100,00	2.625	100,00
Viviendas con superficie menor de 30m ²	15	3,30	30	1,14
Viviendas sin cuarto de aseo con inodoro	0	0,00	0	0,00
Viviendas sin baño o ducha	0	0,00	0	0,00
Viviendas en edificios en estado ruinoso, malo o deficiente	65	13,83	95	3,62
Viviendas en edificios anteriores a 1940	0	0,00	0	0,00
Viviendas en edificios de 4 o más plantas	165	35,11	1.885	71,81
Viv. ppls. en edificios de 4 plantas o más sin ascensor	s.d.	s.d.	s.d.	s.d.
Viviendas principales con calefacción individual	375	82,42	1.745	73,32
Viviendas principales con calefacción colectiva	s.d.	s.d.	s.d.	s.d.
Viviendas principales sin calefacción	s.d.	s.d.	s.d.	s.d.
Superficie media útil por habitante (m ²)	41,72		36,85	

INDICADORES DE VULNERABILIDAD AEV: 28079026

	AEV	Municipio	Comunidad Autónoma	España
Vulnerabilidad sociodemográfica				
% de población de 75 años y más años	15,85	10,41	7,44	8,71
% de hogares unipersonales de mayores de 65 años	17,44	11,84	8,84	9,45
% de hogares con un adulto y uno o más menores	8,82	4,52	4,89	4,83
% de población extranjera (7)	22,64	14,69	14,77	11,26
% de población extranjera menor de 15 años (8)	s.d.	12,38	12,38	12,30
Vulnerabilidad socioeconómica				
% de población en paro (IBVU)	30,72	21,47	23,12	29,64
% de población juvenil en paro (9)	s.d.	35,44	36,52	44,81
% de ocupados eventuales	1,97	0,40	16,03	19,35
% de ocupados no cualificados	11,58	9,23	9,92	11,03
% de población sin estudios (IBVU)	16,88	7,65	7,69	10,92
Vulnerabilidad residencial				
% de viviendas con una superficie menor de 30 m ²	1,14	0,00	0,60	0,28
Superficie media útil por habitante (m ²)	36,85	57,52	48,36	51,82
% de viviendas sin cuarto de aseo con inodoro	0,00	0,46	0,40	0,41
% de viviendas sin baño o ducha	0,00	0,39	0,40	0,37
% de viviendas en estado ruinoso, malo o deficiente (IBVU)	3,62	7,23	4,40	6,99
% de viviendas en edificios anteriores a 1940	0,00	10,34	7,73	13,20
% de viv. ppales. en edificios de 4 o más plantas sin ascensor	s.d.	14,37	27,24	25,50
% de viviendas principales sin calefacción	s.d.	27,45	12,41	43,14

Definiciones y Síntesis Metodológica

ESTE CATÁLOGO REFERIDO A 2011 SÓLO IDENTIFICA ÁREAS ESTADÍSTICAS VULNERABLES (AEV), NO BARRIOS VULNERABLES

ÁREA ESTADÍSTICA VULNERABLE (AEV):

Agrupación de secciones censales colindantes y de cierta homogeneidad urbanística, de entre 3.500 y 15.000 habitantes en las que, al menos, uno de los tres Indicadores Básicos de Vulnerabilidad Urbana (IBVU Estudios, IBVU Vivienda o IBVU Paro) del conjunto supera el valor establecido como referencia de vulnerabilidad.

- IBVU Estudios: Porcentaje de población analfabeta y sin estudios de 16 años o más, sobre el total de población de 16 años o más. Valor de referencia de vulnerabilidad (2011): 16,38%.

- IBVU Vivienda: Porcentaje de viviendas familiares (principales, secundarias, vacías) en edificios en estado ruinoso, malo o deficiente, sobre el total de viviendas familiares (principales, secundarias, vacías). Valor de referencia de vulnerabilidad (2011): 17,50 %.

- IBVU Paro: Porcentaje de la población de 16 años o más en situación de paro, respecto al total de población activa de 16 años o más. Valor de referencia de vulnerabilidad (2011): 42,33 %.

Las Áreas Estadísticas Vulnerables (AEV) son el resultado de un análisis detallado de los tres Indicadores Básicos de Vulnerabilidad Urbana (IBVU) sobre las secciones censales, realizado en gabinete, teniendo en cuenta el soporte urbano real, y por tanto definiendo continuidades, delimitando barreras y realizando, dentro de lo que permite la fotografía aérea, un primer análisis de la homogeneidad morfológica de los espacios.

BARRIO VULNERABLE (BV) (Sólo 2001):

Se entiende por Barrio Vulnerable (BV) un conjunto urbano de cierta homogeneidad y continuidad urbanística, delimitado partiendo siempre de un Área Estadística Vulnerable (AEV), pero perfilando esta delimitación estadística en base a los 3 IBVU mencionados desde el punto de vista urbanístico, buscando por tanto una mayor correspondencia con los tejidos morfológicos de las ciudades. La delimitación de Barrios Vulnerables se realizó sólo en el Catálogo de 2001, partiendo de las Áreas Estadísticas Vulnerables previamente identificadas en 2001, perfilando su delimitación con trabajo de campo y la información aportada por los técnicos municipales contactados en cada Ayuntamiento, quedando definida la delimitación de cada BV en función de estos datos. El Catálogo de 2001 incluía, para cada uno de estos BV una "Descripción Urbanística", que trataba de reflejar su realidad actual tanto urbana como social.

El presente Catálogo de 2011 sólo contempla la delimitación de AEV de 2011, sin que se haya realizado la delimitación de BV ni las correspondientes fichas de "Descripción Urbanística" de 2011. No obstante, y para comparar la evolución de los BV identificados en 2001, en la ficha de cada AEV de 2011 se recoge la delimitación de BV de 2001, si hubiera coincidencia aproximada.

SÍNTESIS METODOLÓGICA (2011):

El cuerpo de estudio del Catálogo de Barrios Vulnerables de 2011 sigue el criterio establecido en los Catálogos anteriores: centrándose en los municipios mayores de 50.000 habitantes y capitales de provincia. De este modo, el ámbito de análisis del Catálogo de 2011 cuenta con un total de 147 ciudades, 8 más que en el Catálogo de 2001 y 30 más que en el Catálogo de 1991.

Los trabajos del Catálogo de 2011, siguen la misma metodología que los de 1991, 2001, y 2006, con la única particularidad de que sólo identifican las Áreas Estadísticas Vulnerables, sin realizar el análisis urbanístico detallado que permitía identificar a partir de ellas los Barrios Vulnerables.

Para su desarrollo se ha partido del análisis de la evolución de los Barrios Vulnerables identificados en 2001, viendo primero si seguían o no siendo vulnerables en el año 2011. Posteriormente, se han identificado las nuevas Áreas Estadísticas Vulnerables no coincidentes con Barrios Vulnerables identificados en el Catálogo de 2001, incluyendo también las ciudades que no contaban con Barrios Vulnerables en 2001.

Una vez identificadas las secciones censales que, en cada una de las fechas de estudio, superan los umbrales de referencia (para uno o varios de los 3 Indicadores Básicos de Vulnerabilidad Urbana IBVU), se procede a agrupar estas secciones en Áreas Estadísticas Vulnerables (AEV).

La metodología detallada completa puede consultarse en:

http://www.fomento.gob.es/MFOM.BarriosVulnerables/static/adjunto/Sintesis_metodologica_general_catalogo_bbv.pdf

NOTAS:

- (5) Viviendas Unifamiliares: Número de viviendas en edificios con uso predominantemente residencial que sólo tienen una vivienda.
- (6) Viviendas en edificios de Vivienda Plurifamiliar: Número de viviendas en edificios con uso predominantemente residencial que tienen más un inmueble. (El Censo de 2011 define Inmueble como: Unidad operativa usada en el cuaderno de recorrido del agente censal, que corresponde, según su uso, a una vivienda o un local. Cada inmueble se corresponde con una combinación diferente de los valores de planta y puerta).
- (7) Porcentaje de Población Extranjera: Porcentaje de personas de nacionalidad extranjera, respecto al total de población. (%)
- (8) Porcentaje de Población Extranjera menor de 15 años: Porcentaje de menores de 15 años de edad con nacionalidad extranjera, respecto al total de población menor de 15 años. (%)
- (9) Porcentaje de Población juvenil en paro: Porcentaje de la población de 16 a 29 años en situación de paro respecto al total de población activa de 16 a 29 años. (%)