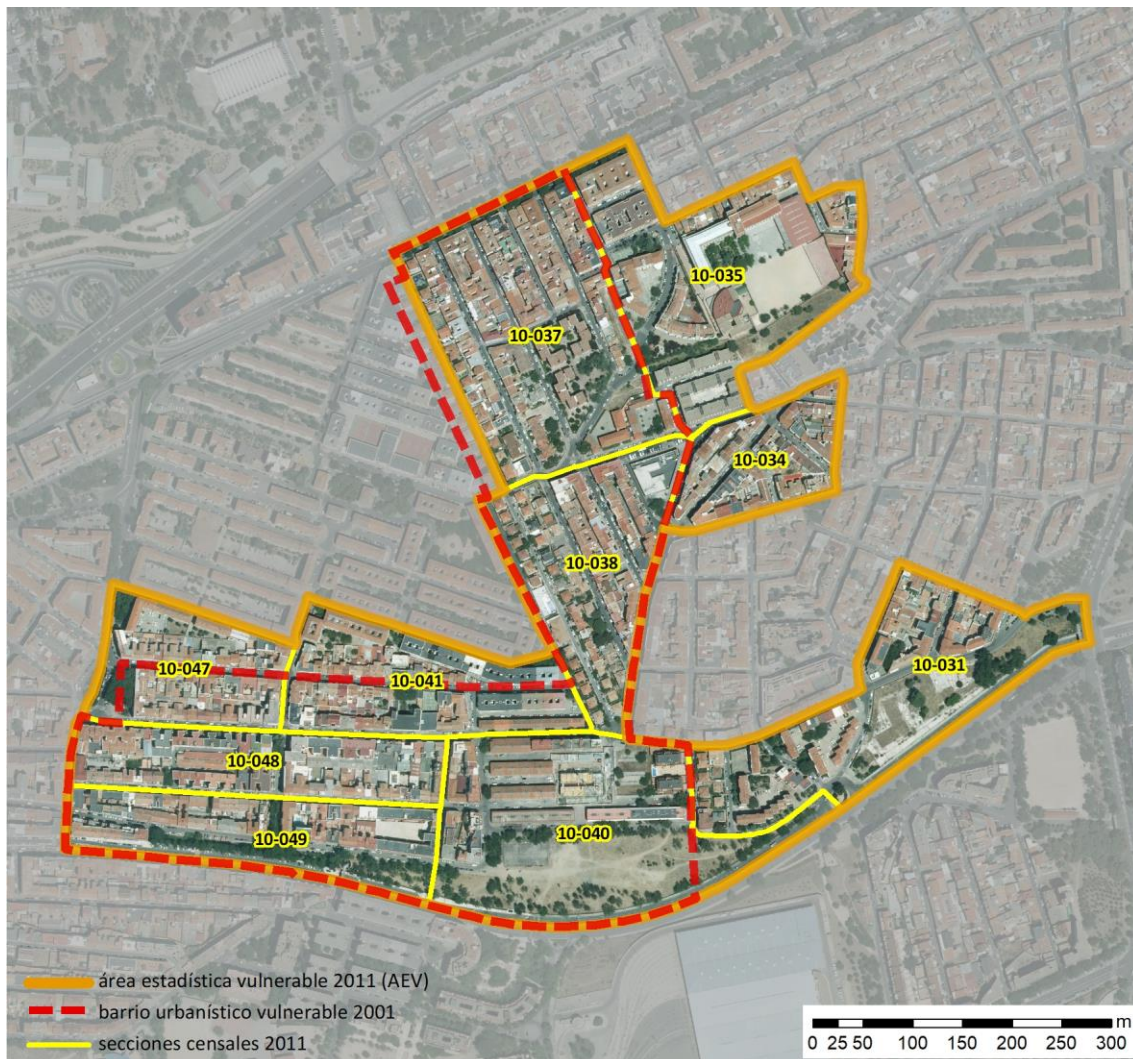


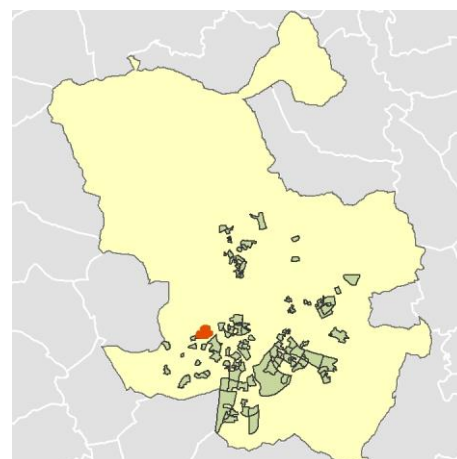
Ficha AEV (Área Estadística Vulnerable): 28079029



Localización en detalle del AEV

Datos básicos

Población del AEV	11.205
Viviendas	5.755
Densidad población (pob/Km ²)	32.097,26
Densidad vivienda (Viv/Ha)	164,86
Superficie (Ha)	34,91
Nº de secciones censales del AEV	10



Localización del AEV dentro del término municipal

Indicadores básicos de vulnerabilidad (IBVU)

	Valor del AEV	Valor de referencia de vulnerabilidad ⁽¹⁾
IBVU Estudios ⁽²⁾	13,31 %	16,38 %
IBVU Viviendas ⁽³⁾	18,25 %	17,50 %
IBVU Paro ⁽⁴⁾	s.d. %	42,33 %

(1) Valor que se ha tomado como referencia de vulnerabilidad para cada IBVU.

(2) IBVU Estudios: Porcentaje de población analfabeta y sin estudios de 16 años o más, sobre el total de población de 16 años o más.

(3) IBVU Vivienda: Porcentaje de viviendas familiares en edificios en estado ruinoso, malo o deficiente, sobre el total de viviendas familiares.

(4) IBVU Paro: Porcentaje de la población de 16 años o más en situación de paro, respecto al total de población activa de 16 años o más.

DATOS SOCIODEMOGRÁFICOS. Sección censal: 2807910031 AEV: 28079029

	Sección censal		AEV	
	Valores absolutos	%	Valores absolutos	%
Población (2011)				
Población total	1.515		11.205	
Población menor de 15 años	230	15,18	1.090	9,73
Población de 16 a 29 años	295	19,47	s.d.	s.d.
Población de 16 años y más	1.280	84,49	9.770	87,19
Población de 75 años y más	155	10,23	1.590	14,19
Población extranjera	1.025	67,66	3.195	28,51
Población extranjera menor de 15 años	165	71,74	s.d.	s.d.
Hogares (2011)				
Hogares	435		4.585	
Hogares unipersonales de mayores de 65 años	115	26,44	825	17,99
Hogares con un adulto y uno o más menores	15	3,45	180	3,93
Nivel educativo y situación laboral (2011)				
Población sin estudios	100	7,78	1.300	13,31
Población activa de 16 años o más	825	54,46	5.820	51,94
Población parada 16 años o más	275	33,33	s.d.	s.d.
Población activa de 16 a 29 años	275	93,22	s.d.	s.d.
Población parada de 16 a 29 años	70	25,45	s.d.	s.d.
Población ocupada	550	36,30	s.d.	s.d.
Población ocupada con carácter eventual	5	0,91	s.d.	s.d.
Población ocupada no cualificada	135	24,55	s.d.	s.d.
Edificación y vivienda (2011)				
Viviendas familiares	485		5.755	
Viviendas principales	435	89,69	4.585	79,67
Viviendas secundarias	s.d.	s.d.	s.d.	s.d.
Viviendas vacías	s.d.	s.d.	s.d.	s.d.
Viviendas unifamiliares (5)	10	2,06	195	3,39
Viviendas en edificios de vivienda plurifamiliar (6)	475	97,94	5.560	96,61
Viviendas con superficie menor de 30m ²	0	0,00	115	2,00
Viviendas sin cuarto de aseo con inodoro	15	3,45	30	0,52
Viviendas sin baño o ducha	0	0,00	45	0,78
Viviendas en edificios en estado ruinoso, malo o deficiente	95	19,59	1.050	18,25
Viviendas en edificios anteriores a 1940	0	0,00	s.d.	s.d.
Viviendas en edificios de 4 o más plantas	325	67,01	3.770	65,51
Viv. ppls. en edificios de 4 plantas o más sin ascensor	s.d.	s.d.	s.d.	s.d.
Viviendas principales con calefacción individual	205	47,13	s.d.	s.d.
Viviendas principales con calefacción colectiva	s.d.	s.d.	s.d.	s.d.
Viviendas principales sin calefacción	s.d.	s.d.	s.d.	s.d.
Superficie media útil por habitante (m ²)	25,61		33,38	

DATOS SOCIODEMOGRÁFICOS. Sección censal: **2807910034** AEV: **28079029**

	Sección censal		AEV	
	Valores absolutos	%	Valores absolutos	%
Población (2011)				
Población total	1.160		11.205	
Población menor de 15 años	0	0,00	1.090	9,73
Población de 16 a 29 años	100	8,62	s.d.	s.d.
Población de 16 años y más	915	78,88	9.770	87,19
Población de 75 años y más	65	5,60	1.590	14,19
Población extranjera	690	59,48	3.195	28,51
Población extranjera menor de 15 años	s.d.	s.d.	s.d.	s.d.
Hogares (2011)				
Hogares	345		4.585	
Hogares unipersonales de mayores de 65 años	25	7,25	825	17,99
Hogares con un adulto y uno o más menores	30	8,70	180	3,93
Nivel educativo y situación laboral (2011)				
Población sin estudios	165	18,03	1.300	13,31
Población activa de 16 años o más	485	41,81	5.820	51,94
Población parada 16 años o más	100	20,62	s.d.	s.d.
Población activa de 16 a 29 años	s.d.	s.d.	s.d.	s.d.
Población parada de 16 a 29 años	s.d.	s.d.	s.d.	s.d.
Población ocupada	385	33,19	s.d.	s.d.
Población ocupada con carácter eventual	0	0,00	s.d.	s.d.
Población ocupada no cualificada	95	24,68	s.d.	s.d.
Edificación y vivienda (2011)				
Viviendas familiares	435		5.755	
Viviendas principales	345	79,31	4.585	79,67
Viviendas secundarias	s.d.	s.d.	s.d.	s.d.
Viviendas vacías	s.d.	s.d.	s.d.	s.d.
Viviendas unifamiliares (5)	15	3,45	195	3,39
Viviendas en edificios de vivienda plurifamiliar (6)	420	96,55	5.560	96,61
Viviendas con superficie menor de 30m ²	0	0,00	115	2,00
Viviendas sin cuarto de aseo con inodoro	0	0,00	30	0,52
Viviendas sin baño o ducha	0	0,00	45	0,78
Viviendas en edificios en estado ruinoso, malo o deficiente	310	71,26	1.050	18,25
Viviendas en edificios anteriores a 1940	0	0,00	s.d.	s.d.
Viviendas en edificios de 4 o más plantas	245	56,32	3.770	65,51
Viv. ppls. en edificios de 4 plantas o más sin ascensor	s.d.	s.d.	s.d.	s.d.
Viviendas principales con calefacción individual	265	76,81	s.d.	s.d.
Viviendas principales con calefacción colectiva	s.d.	s.d.	s.d.	s.d.
Viviendas principales sin calefacción	s.d.	s.d.	s.d.	s.d.
Superficie media útil por habitante (m ²)	22,50		33,38	

DATOS SOCIODEMOGRÁFICOS. Sección censal: 2807910035 AEV: 28079029

	Sección censal		AEV	
	Valores absolutos	%	Valores absolutos	%
Población (2011)				
Población total	820		11.205	
Población menor de 15 años	85	10,37	1.090	9,73
Población de 16 a 29 años	140	17,07	s.d.	s.d.
Población de 16 años y más	735	89,63	9.770	87,19
Población de 75 años y más	140	17,07	1.590	14,19
Población extranjera	40	4,88	3.195	28,51
Población extranjera menor de 15 años	s.d.	s.d.	s.d.	s.d.
Hogares (2011)				
Hogares	415		4.585	
Hogares unipersonales de mayores de 65 años	85	20,48	825	17,99
Hogares con un adulto y uno o más menores	15	3,61	180	3,93
Nivel educativo y situación laboral (2011)				
Población sin estudios	100	13,61	1.300	13,31
Población activa de 16 años o más	425	51,83	5.820	51,94
Población parada 16 años o más	115	27,06	s.d.	s.d.
Población activa de 16 a 29 años	85	60,71	s.d.	s.d.
Población parada de 16 a 29 años	s.d.	s.d.	s.d.	s.d.
Población ocupada	310	37,80	s.d.	s.d.
Población ocupada con carácter eventual	0	0,00	s.d.	s.d.
Población ocupada no cualificada	50	16,13	s.d.	s.d.
Edificación y vivienda (2011)				
Viviendas familiares	465		5.755	
Viviendas principales	415	89,25	4.585	79,67
Viviendas secundarias	0	0,00	s.d.	s.d.
Viviendas vacías	50	10,75	s.d.	s.d.
Viviendas unifamiliares (5)	15	3,23	195	3,39
Viviendas en edificios de vivienda plurifamiliar (6)	450	96,77	5.560	96,61
Viviendas con superficie menor de 30m ²	0	0,00	115	2,00
Viviendas sin cuarto de aseo con inodoro	0	0,00	30	0,52
Viviendas sin baño o ducha	0	0,00	45	0,78
Viviendas en edificios en estado ruinoso, malo o deficiente	45	9,68	1.050	18,25
Viviendas en edificios anteriores a 1940	s.d.	s.d.	s.d.	s.d.
Viviendas en edificios de 4 o más plantas	340	73,12	3.770	65,51
Viv. ppls. en edificios de 4 plantas o más sin ascensor	50	12,05	s.d.	s.d.
Viviendas principales con calefacción individual	275	66,27	s.d.	s.d.
Viviendas principales con calefacción colectiva	s.d.	s.d.	s.d.	s.d.
Viviendas principales sin calefacción	s.d.	s.d.	s.d.	s.d.
Superficie media útil por habitante (m ²)	39,70		33,38	

DATOS SOCIODEMOGRÁFICOS. Sección censal: 2807910037 AEV: 28079029

	Sección censal		AEV	
	Valores absolutos	%	Valores absolutos	%
Población (2011)				
Población total	1.505		11.205	
Población menor de 15 años	155	10,30	1.090	9,73
Población de 16 a 29 años	235	15,61	s.d.	s.d.
Población de 16 años y más	1.350	89,70	9.770	87,19
Población de 75 años y más	135	8,97	1.590	14,19
Población extranjera	320	21,26	3.195	28,51
Población extranjera menor de 15 años	s.d.	s.d.	s.d.	s.d.
Hogares (2011)				
Hogares	730		4.585	
Hogares unipersonales de mayores de 65 años	105	14,38	825	17,99
Hogares con un adulto y uno o más menores	25	3,42	180	3,93
Nivel educativo y situación laboral (2011)				
Población sin estudios	115	8,52	1.300	13,31
Población activa de 16 años o más	950	63,12	5.820	51,94
Población parada 16 años o más	140	14,74	s.d.	s.d.
Población activa de 16 a 29 años	210	89,36	s.d.	s.d.
Población parada de 16 a 29 años	90	42,86	s.d.	s.d.
Población ocupada	810	53,82	s.d.	s.d.
Población ocupada con carácter eventual	0	0,00	s.d.	s.d.
Población ocupada no cualificada	100	12,35	s.d.	s.d.
Edificación y vivienda (2011)				
Viviendas familiares	1.030		5.755	
Viviendas principales	730	70,87	4.585	79,67
Viviendas secundarias	35	3,40	s.d.	s.d.
Viviendas vacías	265	25,73	s.d.	s.d.
Viviendas unifamiliares (5)	50	4,85	195	3,39
Viviendas en edificios de vivienda plurifamiliar (6)	980	95,15	5.560	96,61
Viviendas con superficie menor de 30m ²	10	1,37	115	2,00
Viviendas sin cuarto de aseo con inodoro	0	0,00	30	0,52
Viviendas sin baño o ducha	35	4,79	45	0,78
Viviendas en edificios en estado ruinoso, malo o deficiente	235	22,82	1.050	18,25
Viviendas en edificios anteriores a 1940	s.d.	s.d.	s.d.	s.d.
Viviendas en edificios de 4 o más plantas	290	28,16	3.770	65,51
Viv. ppls. en edificios de 4 plantas o más sin ascensor	s.d.	s.d.	s.d.	s.d.
Viviendas principales con calefacción individual	415	56,85	s.d.	s.d.
Viviendas principales con calefacción colectiva	s.d.	s.d.	s.d.	s.d.
Viviendas principales sin calefacción	s.d.	s.d.	s.d.	s.d.
Superficie media útil por habitante (m ²)	44,49		33,38	

DATOS SOCIODEMOGRÁFICOS. Sección censal: 2807910038 AEV: 28079029

	Sección censal		AEV	
	Valores absolutos	%	Valores absolutos	%
Población (2011)				
Población total	1.120		11.205	
Población menor de 15 años	175	15,63	1.090	9,73
Población de 16 a 29 años	110	9,82	s.d.	s.d.
Población de 16 años y más	945	84,38	9.770	87,19
Población de 75 años y más	155	13,84	1.590	14,19
Población extranjera	350	31,25	3.195	28,51
Población extranjera menor de 15 años	95	54,29	s.d.	s.d.
Hogares (2011)				
Hogares	385		4.585	
Hogares unipersonales de mayores de 65 años	45	11,69	825	17,99
Hogares con un adulto y uno o más menores	15	3,90	180	3,93
Nivel educativo y situación laboral (2011)				
Población sin estudios	125	13,30	1.300	13,31
Población activa de 16 años o más	555	49,55	5.820	51,94
Población parada 16 años o más	95	17,12	s.d.	s.d.
Población activa de 16 a 29 años	65	59,09	s.d.	s.d.
Población parada de 16 a 29 años	s.d.	s.d.	s.d.	s.d.
Población ocupada	460	41,07	s.d.	s.d.
Población ocupada con carácter eventual	0	0,00	s.d.	s.d.
Población ocupada no cualificada	0	0,00	s.d.	s.d.
Edificación y vivienda (2011)				
Viviendas familiares	545		5.755	
Viviendas principales	385	70,64	4.585	79,67
Viviendas secundarias	0	0,00	s.d.	s.d.
Viviendas vacías	160	29,36	s.d.	s.d.
Viviendas unifamiliares (5)	75	13,76	195	3,39
Viviendas en edificios de vivienda plurifamiliar (6)	470	86,24	5.560	96,61
Viviendas con superficie menor de 30m ²	0	0,00	115	2,00
Viviendas sin cuarto de aseo con inodoro	0	0,00	30	0,52
Viviendas sin baño o ducha	0	0,00	45	0,78
Viviendas en edificios en estado ruinoso, malo o deficiente	40	7,34	1.050	18,25
Viviendas en edificios anteriores a 1940	s.d.	s.d.	s.d.	s.d.
Viviendas en edificios de 4 o más plantas	410	75,23	3.770	65,51
Viv. ppls. en edificios de 4 plantas o más sin ascensor	s.d.	s.d.	s.d.	s.d.
Viviendas principales con calefacción individual	270	70,13	s.d.	s.d.
Viviendas principales con calefacción colectiva	s.d.	s.d.	s.d.	s.d.
Viviendas principales sin calefacción	s.d.	s.d.	s.d.	s.d.
Superficie media útil por habitante (m ²)	34,06		33,38	

DATOS SOCIODEMOGRÁFICOS. Sección censal: 2807910040 AEV: 28079029

	Sección censal		AEV	
	Valores absolutos	%	Valores absolutos	%
Población (2011)				
Población total	695		11.205	
Población menor de 15 años	0	0,00	1.090	9,73
Población de 16 a 29 años	s.d.	s.d.	s.d.	s.d.
Población de 16 años y más	635	91,37	9.770	87,19
Población de 75 años y más	160	23,02	1.590	14,19
Población extranjera	60	8,63	3.195	28,51
Población extranjera menor de 15 años	s.d.	s.d.	s.d.	s.d.
Hogares (2011)				
Hogares	350		4.585	
Hogares unipersonales de mayores de 65 años	50	14,29	825	17,99
Hogares con un adulto y uno o más menores	10	2,86	180	3,93
Nivel educativo y situación laboral (2011)				
Población sin estudios	165	25,78	1.300	13,31
Población activa de 16 años o más	325	46,76	5.820	51,94
Población parada 16 años o más	70	21,54	s.d.	s.d.
Población activa de 16 a 29 años	s.d.	s.d.	s.d.	s.d.
Población parada de 16 a 29 años	s.d.	s.d.	s.d.	s.d.
Población ocupada	255	36,69	s.d.	s.d.
Población ocupada con carácter eventual	0	0,00	s.d.	s.d.
Población ocupada no cualificada	10	3,92	s.d.	s.d.
Edificación y vivienda (2011)				
Viviendas familiares	525		5.755	
Viviendas principales	350	66,67	4.585	79,67
Viviendas secundarias	s.d.	s.d.	s.d.	s.d.
Viviendas vacías	s.d.	s.d.	s.d.	s.d.
Viviendas unifamiliares (5)	0	0,00	195	3,39
Viviendas en edificios de vivienda plurifamiliar (6)	525	100,00	5.560	96,61
Viviendas con superficie menor de 30m ²	105	30,00	115	2,00
Viviendas sin cuarto de aseo con inodoro	0	0,00	30	0,52
Viviendas sin baño o ducha	0	0,00	45	0,78
Viviendas en edificios en estado ruinoso, malo o deficiente	250	47,62	1.050	18,25
Viviendas en edificios anteriores a 1940	0	0,00	s.d.	s.d.
Viviendas en edificios de 4 o más plantas	220	41,90	3.770	65,51
Viv. ppls. en edificios de 4 plantas o más sin ascensor	s.d.	s.d.	s.d.	s.d.
Viviendas principales con calefacción individual	140	40,00	s.d.	s.d.
Viviendas principales con calefacción colectiva	s.d.	s.d.	s.d.	s.d.
Viviendas principales sin calefacción	s.d.	s.d.	s.d.	s.d.
Superficie media útil por habitante (m ²)	33,99		33,38	

DATOS SOCIODEMOGRÁFICOS. Sección censal: 2807910041 AEV: 28079029

	Sección censal		AEV	
	Valores absolutos	%	Valores absolutos	%
Población (2011)				
Población total	1.760		11.205	
Población menor de 15 años	205	11,65	1.090	9,73
Población de 16 a 29 años	245	13,92	s.d.	s.d.
Población de 16 años y más	1.560	88,64	9.770	87,19
Población de 75 años y más	310	17,61	1.590	14,19
Población extranjera	330	18,75	3.195	28,51
Población extranjera menor de 15 años	s.d.	s.d.	s.d.	s.d.
Hogares (2011)				
Hogares	830		4.585	
Hogares unipersonales de mayores de 65 años	155	18,67	825	17,99
Hogares con un adulto y uno o más menores	30	3,61	180	3,93
Nivel educativo y situación laboral (2011)				
Población sin estudios	175	11,25	1.300	13,31
Población activa de 16 años o más	935	53,13	5.820	51,94
Población parada 16 años o más	275	29,41	s.d.	s.d.
Población activa de 16 a 29 años	135	55,10	s.d.	s.d.
Población parada de 16 a 29 años	25	18,52	s.d.	s.d.
Población ocupada	660	37,50	s.d.	s.d.
Población ocupada con carácter eventual	0	0,00	s.d.	s.d.
Población ocupada no cualificada	200	30,30	s.d.	s.d.
Edificación y vivienda (2011)				
Viviendas familiares	900		5.755	
Viviendas principales	830	92,22	4.585	79,67
Viviendas secundarias	0	0,00	s.d.	s.d.
Viviendas vacías	70	7,78	s.d.	s.d.
Viviendas unifamiliares (5)	0	0,00	195	3,39
Viviendas en edificios de vivienda plurifamiliar (6)	900	100,00	5.560	96,61
Viviendas con superficie menor de 30m ²	0	0,00	115	2,00
Viviendas sin cuarto de aseo con inodoro	0	0,00	30	0,52
Viviendas sin baño o ducha	0	0,00	45	0,78
Viviendas en edificios en estado ruinoso, malo o deficiente	75	8,33	1.050	18,25
Viviendas en edificios anteriores a 1940	s.d.	s.d.	s.d.	s.d.
Viviendas en edificios de 4 o más plantas	770	85,56	3.770	65,51
Viv. ppls. en edificios de 4 plantas o más sin ascensor	590	71,08	s.d.	s.d.
Viviendas principales con calefacción individual	630	75,90	s.d.	s.d.
Viviendas principales con calefacción colectiva	s.d.	s.d.	s.d.	s.d.
Viviendas principales sin calefacción	s.d.	s.d.	s.d.	s.d.
Superficie media útil por habitante (m ²)	33,24		33,38	

DATOS SOCIODEMOGRÁFICOS. Sección censal: 2807910047 AEV: 28079029

Población (2011)	Sección censal		AEV	
	Valores absolutos	%	Valores absolutos	%
Población total	485		11.205	
Población menor de 15 años	0	0,00	1.090	9,73
Población de 16 a 29 años	s.d.	s.d.	s.d.	s.d.
Población de 16 años y más	445	91,75	9.770	87,19
Población de 75 años y más	180	37,11	1.590	14,19
Población extranjera	40	8,25	3.195	28,51
Población extranjera menor de 15 años	s.d.	s.d.	s.d.	s.d.
Hogares (2011)				
Hogares	235		4.585	
Hogares unipersonales de mayores de 65 años	105	44,68	825	17,99
Hogares con un adulto y uno o más menores	30	12,77	180	3,93
Nivel educativo y situación laboral (2011)				
Población sin estudios	95	21,35	1.300	13,31
Población activa de 16 años o más	220	45,36	5.820	51,94
Población parada 16 años o más	s.d.	s.d.	s.d.	s.d.
Población activa de 16 a 29 años	s.d.	s.d.	s.d.	s.d.
Población parada de 16 a 29 años	s.d.	s.d.	s.d.	s.d.
Población ocupada	s.d.	s.d.	s.d.	s.d.
Población ocupada con carácter eventual	s.d.	s.d.	s.d.	s.d.
Población ocupada no cualificada	s.d.	s.d.	s.d.	s.d.
Edificación y vivienda (2011)				
Viviendas familiares	285		5.755	
Viviendas principales	235	82,46	4.585	79,67
Viviendas secundarias	s.d.	s.d.	s.d.	s.d.
Viviendas vacías	s.d.	s.d.	s.d.	s.d.
Viviendas unifamiliares (5)	0	0,00	195	3,39
Viviendas en edificios de vivienda plurifamiliar (6)	285	100,00	5.560	96,61
Viviendas con superficie menor de 30m ²	0	0,00	115	2,00
Viviendas sin cuarto de aseo con inodoro	15	6,38	30	0,52
Viviendas sin baño o ducha	0	0,00	45	0,78
Viviendas en edificios en estado ruinoso, malo o deficiente	0	0,00	1.050	18,25
Viviendas en edificios anteriores a 1940	0	0,00	s.d.	s.d.
Viviendas en edificios de 4 o más plantas	270	94,74	3.770	65,51
Viv. ppls. en edificios de 4 plantas o más sin ascensor	s.d.	s.d.	s.d.	s.d.
Viviendas principales con calefacción individual	s.d.	s.d.	s.d.	s.d.
Viviendas principales con calefacción colectiva	s.d.	s.d.	s.d.	s.d.
Viviendas principales sin calefacción	s.d.	s.d.	s.d.	s.d.
Superficie media útil por habitante (m ²)	38,20		33,38	

DATOS SOCIODEMOGRÁFICOS. Sección censal: 2807910048 AEV: 28079029

Población (2011)	Sección censal		AEV	
	Valores absolutos	%	Valores absolutos	%
Población total	1.005		11.205	
Población menor de 15 años	135	13,43	1.090	9,73
Población de 16 a 29 años	225	22,39	s.d.	s.d.
Población de 16 años y más	870	86,57	9.770	87,19
Población de 75 años y más	140	13,93	1.590	14,19
Población extranjera	215	21,39	3.195	28,51
Población extranjera menor de 15 años	35	25,93	s.d.	s.d.
Hogares (2011)				
Hogares	415		4.585	
Hogares unipersonales de mayores de 65 años	115	27,71	825	17,99
Hogares con un adulto y uno o más menores	0	0,00	180	3,93
Nivel educativo y situación laboral (2011)				
Población sin estudios	175	20,11	1.300	13,31
Población activa de 16 años o más	490	48,76	5.820	51,94
Población parada 16 años o más	65	13,27	s.d.	s.d.
Población activa de 16 a 29 años	130	57,78	s.d.	s.d.
Población parada de 16 a 29 años	15	11,54	s.d.	s.d.
Población ocupada	425	42,29	s.d.	s.d.
Población ocupada con carácter eventual	0	0,00	s.d.	s.d.
Población ocupada no cualificada	85	20,00	s.d.	s.d.
Edificación y vivienda (2011)				
Viviendas familiares	530		5.755	
Viviendas principales	415	78,30	4.585	79,67
Viviendas secundarias	0	0,00	s.d.	s.d.
Viviendas vacías	115	21,70	s.d.	s.d.
Viviendas unifamiliares (5)	30	5,66	195	3,39
Viviendas en edificios de vivienda plurifamiliar (6)	500	94,34	5.560	96,61
Viviendas con superficie menor de 30m ²	0	0,00	115	2,00
Viviendas sin cuarto de aseo con inodoro	0	0,00	30	0,52
Viviendas sin baño o ducha	0	0,00	45	0,78
Viviendas en edificios en estado ruinoso, malo o deficiente	0	0,00	1.050	18,25
Viviendas en edificios anteriores a 1940	s.d.	s.d.	s.d.	s.d.
Viviendas en edificios de 4 o más plantas	455	85,85	3.770	65,51
Viv. ppls. en edificios de 4 plantas o más sin ascensor	s.d.	s.d.	s.d.	s.d.
Viviendas principales con calefacción individual	150	36,14	s.d.	s.d.
Viviendas principales con calefacción colectiva	s.d.	s.d.	s.d.	s.d.
Viviendas principales sin calefacción	s.d.	s.d.	s.d.	s.d.
Superficie media útil por habitante (m ²)	34,28		33,38	

DATOS SOCIODEMOGRÁFICOS. Sección censal: 2807910049 AEV: 28079029

	Sección censal		AEV	
	Valores absolutos	%	Valores absolutos	%
Población (2011)				
Población total	1.140		11.205	
Población menor de 15 años	105	9,21	1.090	9,73
Población de 16 a 29 años	185	16,23	s.d.	s.d.
Población de 16 años y más	1.035	90,79	9.770	87,19
Población de 75 años y más	150	13,16	1.590	14,19
Población extranjera	125	10,96	3.195	28,51
Población extranjera menor de 15 años	30	28,57	s.d.	s.d.
Hogares (2011)				
Hogares	445		4.585	
Hogares unipersonales de mayores de 65 años	25	5,62	825	17,99
Hogares con un adulto y uno o más menores	10	2,25	180	3,93
Nivel educativo y situación laboral (2011)				
Población sin estudios	85	8,21	1.300	13,31
Población activa de 16 años o más	610	53,51	5.820	51,94
Población parada 16 años o más	180	29,51	s.d.	s.d.
Población activa de 16 a 29 años	110	59,46	s.d.	s.d.
Población parada de 16 a 29 años	50	45,45	s.d.	s.d.
Población ocupada	430	37,72	s.d.	s.d.
Población ocupada con carácter eventual	0	0,00	s.d.	s.d.
Población ocupada no cualificada	45	10,47	s.d.	s.d.
Edificación y vivienda (2011)				
Viviendas familiares	555		5.755	
Viviendas principales	445	80,18	4.585	79,67
Viviendas secundarias	0	0,00	s.d.	s.d.
Viviendas vacías	110	19,82	s.d.	s.d.
Viviendas unifamiliares (5)	0	0,00	195	3,39
Viviendas en edificios de vivienda plurifamiliar (6)	555	100,00	5.560	96,61
Viviendas con superficie menor de 30m ²	0	0,00	115	2,00
Viviendas sin cuarto de aseo con inodoro	0	0,00	30	0,52
Viviendas sin baño o ducha	10	2,25	45	0,78
Viviendas en edificios en estado ruinoso, malo o deficiente	0	0,00	1.050	18,25
Viviendas en edificios anteriores a 1940	0	0,00	s.d.	s.d.
Viviendas en edificios de 4 o más plantas	445	80,18	3.770	65,51
Viv. ppls. en edificios de 4 plantas o más sin ascensor	s.d.	s.d.	s.d.	s.d.
Viviendas principales con calefacción individual	270	60,67	s.d.	s.d.
Viviendas principales con calefacción colectiva	s.d.	s.d.	s.d.	s.d.
Viviendas principales sin calefacción	s.d.	s.d.	s.d.	s.d.
Superficie media útil por habitante (m ²)	31,64		33,38	

INDICADORES DE VULNERABILIDAD AEV: **28079029**

	AEV	Municipio	Comunidad Autónoma	España
Vulnerabilidad sociodemográfica				
% de población de 75 años y más años	14,19	10,41	7,44	8,71
% de hogares unipersonales de mayores de 65 años	17,99	11,84	8,84	9,45
% de hogares con un adulto y uno o más menores	3,93	4,52	4,89	4,83
% de población extranjera (7)	28,51	14,69	14,77	11,26
% de población extranjera menor de 15 años (8)	s.d.	12,38	12,38	12,30
Vulnerabilidad socioeconómica				
% de población en paro (IBVU)	s.d.	21,47	23,12	29,64
% de población juvenil en paro (9)	s.d.	35,44	36,52	44,81
% de ocupados eventuales	s.d.	0,40	16,03	19,35
% de ocupados no cualificados	s.d.	9,23	9,92	11,03
% de población sin estudios (IBVU)	13,31	7,65	7,69	10,92
Vulnerabilidad residencial				
% de viviendas con una superficie menor de 30 m ²	2,00	0,00	0,60	0,28
Superficie media útil por habitante (m ²)	33,38	57,52	48,36	51,82
% de viviendas sin cuarto de aseo con inodoro	0,52	0,46	0,40	0,41
% de viviendas sin baño o ducha	0,78	0,39	0,40	0,37
% de viviendas en estado ruinoso, malo o deficiente (IBVU)	18,25	7,23	4,40	6,99
% de viviendas en edificios anteriores a 1940	s.d.	10,34	7,73	13,20
% de viv. ppales. en edificios de 4 o más plantas sin ascensor	s.d.	14,37	27,24	25,50
% de viviendas principales sin calefacción	s.d.	27,45	12,41	43,14

Definiciones y Síntesis Metodológica

ESTE CATÁLOGO REFERIDO A 2011 SÓLO IDENTIFICA ÁREAS ESTADÍSTICAS VULNERABLES (AEV), NO BARRIOS VULNERABLES

ÁREA ESTADÍSTICA VULNERABLE (AEV):

Agrupación de secciones censales colindantes y de cierta homogeneidad urbanística, de entre 3.500 y 15.000 habitantes en las que, al menos, uno de los tres Indicadores Básicos de Vulnerabilidad Urbana (IBVU Estudios, IBVU Vivienda o IBVU Paro) del conjunto supera el valor establecido como referencia de vulnerabilidad.

- IBVU Estudios: Porcentaje de población analfabeta y sin estudios de 16 años o más, sobre el total de población de 16 años o más. Valor de referencia de vulnerabilidad (2011): 16,38%.

- IBVU Vivienda: Porcentaje de viviendas familiares (principales, secundarias, vacías) en edificios en estado en estado ruinoso, malo o deficiente, sobre el total de viviendas familiares (principales, secundarias, vacías). Valor de referencia de vulnerabilidad (2011): 17,50 %.

- IBVU Paro: Porcentaje de la población de 16 años o más en situación de paro, respecto al total de población activa de 16 años o más. Valor de referencia de vulnerabilidad (2011): 42,33 %.

Las Áreas Estadísticas Vulnerables (AEV) son el resultado de un análisis detallado de los tres Indicadores Básicos de Vulnerabilidad Urbana (IBVU) sobre las secciones censales, realizado en gabinete, teniendo en cuenta el soporte urbano real, y por tanto definiendo continuidades, delimitando barreras y realizando, dentro de lo que permite la fotografía aérea, un primer análisis de la homogeneidad morfológica de los espacios.

BARRIO VULNERABLE (BV) (Sólo 2001):

Se entiende por Barrio Vulnerable (BV) un conjunto urbano de cierta homogeneidad y continuidad urbanística, delimitado partiendo siempre de un Área Estadística Vulnerable (AEV), pero perfilando esta delimitación estadística en base a los 3 IBVU mencionados desde el punto de vista urbanístico, buscando por tanto una mayor correspondencia con los tejidos morfológicos de las ciudades. La delimitación de Barrios Vulnerables se realizó sólo en el Catálogo de 2001, partiendo de las Áreas Estadísticas Vulnerables previamente identificadas en 2001, perfilando su delimitación con trabajo de campo y la información aportada por los técnicos municipales contactados en cada Ayuntamiento, quedando definida la delimitación de cada BV en función de estos datos. El Catálogo de 2001 incluía, para cada uno de estos BV una "Descripción Urbanística", que trataba de reflejar su realidad actual tanto urbana como social.

El presente Catálogo de 2011 sólo contempla la delimitación de AEV de 2011, sin que se haya realizado la delimitación de BV ni las correspondientes fichas de "Descripción Urbanística" de 2011. No obstante, y para comparar la evolución de los BV identificados en 2001, en la ficha de cada AEV de 2011 se recoge la delimitación de BV de 2001, si hubiera coincidencia aproximada.

SÍNTESIS METODOLÓGICA (2011):

El cuerpo de estudio del Catálogo de Barrios Vulnerables de 2011 sigue el criterio establecido en los Catálogos anteriores: centrándose en los municipios mayores de 50.000 habitantes y capitales de provincia. De este modo, el ámbito de análisis del Catálogo de 2011 cuenta con un total de 147 ciudades, 8 más que en el Catálogo de 2001 y 30 más que en el Catálogo de 1991.

Los trabajos del Catálogo de 2011, siguen la misma metodología que los de 1991, 2001, y 2006, con la única particularidad de que sólo identifican las Áreas Estadísticas Vulnerables, sin realizar el análisis urbanístico detallado que permitía identificar a partir de ellas los Barrios Vulnerables.

Para su desarrollo se ha partido del análisis de la evolución de los Barrios Vulnerables identificados en 2001, viendo primero si seguían o no siendo vulnerables en el año 2011. Posteriormente, se han identificado las nuevas Áreas Estadísticas Vulnerables no coincidentes con Barrios Vulnerables identificados en el Catálogo de 2001, incluyendo también las ciudades que no contaban con Barrios Vulnerables en 2001.

Una vez identificadas las secciones censales que, en cada una de las fechas de estudio, superan los umbrales de referencia (para uno o varios de los 3 Indicadores Básicos de Vulnerabilidad Urbana IBVU), se procede a agrupar estas secciones en Áreas Estadísticas Vulnerables (AEV).

La metodología detallada completa puede consultarse en:

http://www.fomento.gob.es/MFOM.BarriosVulnerables/static/adjunto/Sintesis_metodologica_general_catalogo_bbv.pdf

NOTAS:

- (5) Viviendas Unifamiliares: Número de viviendas en edificios con uso predominantemente residencial que sólo tienen una vivienda.
- (6) Viviendas en edificios de Vivienda Plurifamiliar: Número de viviendas en edificios con uso predominantemente residencial que tienen más un inmueble. (El Censo de 2011 define Inmueble como: Unidad operativa usada en el cuaderno de recorrido del agente censal, que corresponde, según su uso, a una vivienda o un local. Cada inmueble se corresponde con una combinación diferente de los valores de planta y puerta).
- (7) Porcentaje de Población Extranjera: Porcentaje de personas de nacionalidad extranjera, respecto al total de población. (%)
- (8) Porcentaje de Población Extranjera menor de 15 años: Porcentaje de menores de 15 años de edad con nacionalidad extranjera, respecto al total de población menor de 15 años. (%)
- (9) Porcentaje de Población juvenil en paro: Porcentaje de la población de 16 a 29 años en situación de paro respecto al total de población activa de 16 a 29 años. (%)