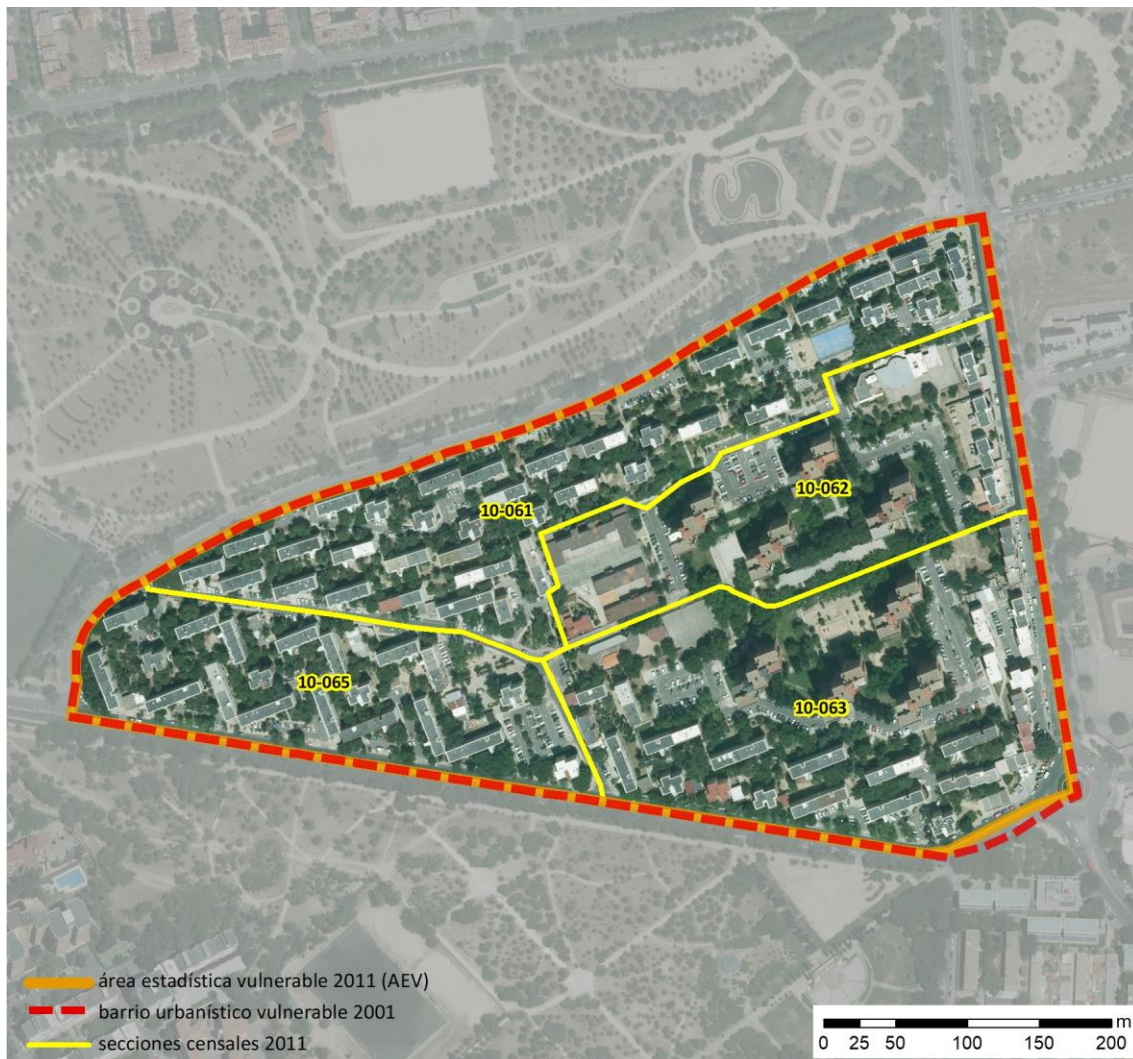


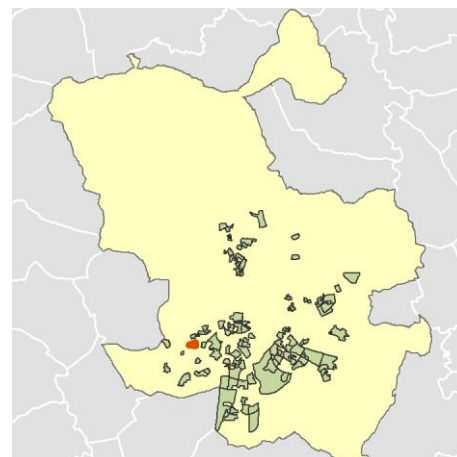
Ficha AEV (Área Estadística Vulnerable): 28079030



Localización en detalle del AEV

Datos básicos

Población del AEV	4.100
Viviendas	1.945
Densidad población (pob/Km ²)	22.898,31
Densidad vivienda (Viv/Ha)	108,63
Superficie (Ha)	17,91
Nº de secciones censales del AEV	4



Localización del AEV dentro del término municipal

Indicadores básicos de vulnerabilidad (IBVU)

	Valor del AEV	Valor de referencia de vulnerabilidad ⁽¹⁾
IBVU Estudios ⁽²⁾	17,68 %	16,38 %
IBVU Viviendas ⁽³⁾	58,35 %	17,50 %
IBVU Paro ⁽⁴⁾	s.d. %	42,33 %

(1) Valor que se ha tomado como referencia de vulnerabilidad para cada IBVU.

(2) IBVU Estudios: Porcentaje de población analfabeta y sin estudios de 16 años o más, sobre el total de población de 16 años o más.

(3) IBVU Vivienda: Porcentaje de viviendas familiares en edificios en estado ruinoso, malo o deficiente, sobre el total de viviendas familiares.

(4) IBVU Paro: Porcentaje de la población de 16 años o más en situación de paro, respecto al total de población activa de 16 años o más.

DATOS SOCIODEMOGRÁFICOS. Sección censal: 2807910061 AEV: 28079030

	Sección censal		AEV	
	Valores absolutos	%	Valores absolutos	%
Población (2011)				
Población total	1.905		4.100	
Población menor de 15 años	205	10,76	415	10,12
Población de 16 a 29 años	375	19,69	s.d.	s.d.
Población de 16 años y más	1.700	89,24	3.620	88,29
Población de 75 años y más	440	23,10	1.075	26,22
Población extranjera	795	41,73	1.060	25,85
Población extranjera menor de 15 años	100	48,78	s.d.	s.d.
Hogares (2011)				
Hogares	745		1.720	
Hogares unipersonales de mayores de 65 años	150	20,13	355	20,64
Hogares con un adulto y uno o más menores	0	0,00	50	2,91
Nivel educativo y situación laboral (2011)				
Población sin estudios	230	13,53	640	17,68
Población activa de 16 años o más	1.020	53,54	1.890	46,10
Población parada 16 años o más	335	32,84	s.d.	s.d.
Población activa de 16 a 29 años	285	76,00	s.d.	s.d.
Población parada de 16 a 29 años	75	26,32	s.d.	s.d.
Población ocupada	685	35,96	s.d.	s.d.
Población ocupada con carácter eventual	0	0,00	s.d.	s.d.
Población ocupada no cualificada	145	21,17	s.d.	s.d.
Edificación y vivienda (2011)				
Viviendas familiares	775		1.945	
Viviendas principales	745	96,13	1.720	88,43
Viviendas secundarias	0	0,00	s.d.	s.d.
Viviendas vacías	30	3,87	s.d.	s.d.
Viviendas unifamiliares (5)	0	0,00	0	0,00
Viviendas en edificios de vivienda plurifamiliar (6)	775	100,00	1.945	100,00
Viviendas con superficie menor de 30m ²	0	0,00	0	0,00
Viviendas sin cuarto de aseo con inodoro	325	43,62	390	20,05
Viviendas sin baño o ducha	0	0,00	0	0,00
Viviendas en edificios en estado ruinoso, malo o deficiente	765	98,71	1.135	58,35
Viviendas en edificios anteriores a 1940	0	0,00	0	0,00
Viviendas en edificios de 4 o más plantas	775	100,00	1.750	89,97
Viv. ppls. en edificios de 4 plantas o más sin ascensor	s.d.	s.d.	s.d.	s.d.
Viviendas principales con calefacción individual	520	69,80	1.335	77,62
Viviendas principales con calefacción colectiva	s.d.	s.d.	s.d.	s.d.
Viviendas principales sin calefacción	s.d.	s.d.	s.d.	s.d.
Superficie media útil por habitante (m ²)	24,41		32,61	

DATOS SOCIODEMOGRÁFICOS. Sección censal: 2807910062 AEV: 28079030

	Sección censal		AEV	
	Valores absolutos	%	Valores absolutos	%
Población (2011)				
Población total	560		4.100	
Población menor de 15 años	0	0,00	415	10,12
Población de 16 a 29 años	75	13,39	s.d.	s.d.
Población de 16 años y más	490	87,50	3.620	88,29
Población de 75 años y más	155	27,68	1.075	26,22
Población extranjera	45	8,04	1.060	25,85
Población extranjera menor de 15 años	s.d.	s.d.	s.d.	s.d.
Hogares (2011)				
Hogares	260		1.720	
Hogares unipersonales de mayores de 65 años	90	34,62	355	20,64
Hogares con un adulto y uno o más menores	30	11,54	50	2,91
Nivel educativo y situación laboral (2011)				
Población sin estudios	110	22,45	640	17,68
Población activa de 16 años o más	215	38,39	1.890	46,10
Población parada 16 años o más	s.d.	s.d.	s.d.	s.d.
Población activa de 16 a 29 años	s.d.	s.d.	s.d.	s.d.
Población parada de 16 a 29 años	s.d.	s.d.	s.d.	s.d.
Población ocupada	s.d.	s.d.	s.d.	s.d.
Población ocupada con carácter eventual	s.d.	s.d.	s.d.	s.d.
Población ocupada no cualificada	s.d.	s.d.	s.d.	s.d.
Edificación y vivienda (2011)				
Viviendas familiares	260		1.945	
Viviendas principales	260	100,00	1.720	88,43
Viviendas secundarias	s.d.	s.d.	s.d.	s.d.
Viviendas vacías	s.d.	s.d.	s.d.	s.d.
Viviendas unifamiliares (5)	0	0,00	0	0,00
Viviendas en edificios de vivienda plurifamiliar (6)	260	100,00	1.945	100,00
Viviendas con superficie menor de 30m ²	0	0,00	0	0,00
Viviendas sin cuarto de aseo con inodoro	0	0,00	390	20,05
Viviendas sin baño o ducha	0	0,00	0	0,00
Viviendas en edificios en estado ruinoso, malo o deficiente	0	0,00	1.135	58,35
Viviendas en edificios anteriores a 1940	0	0,00	0	0,00
Viviendas en edificios de 4 o más plantas	260	100,00	1.750	89,97
Viv. ppls. en edificios de 4 plantas o más sin ascensor	0	0,00	s.d.	s.d.
Viviendas principales con calefacción individual	250	96,15	1.335	77,62
Viviendas principales con calefacción colectiva	s.d.	s.d.	s.d.	s.d.
Viviendas principales sin calefacción	s.d.	s.d.	s.d.	s.d.
Superficie media útil por habitante (m ²)	37,14		32,61	

DATOS SOCIODEMOGRÁFICOS. Sección censal: 2807910063 AEV: 28079030

	Sección censal		AEV	
	Valores absolutos	%	Valores absolutos	%
Población (2011)				
Población total	860		4.100	
Población menor de 15 años	110	12,79	415	10,12
Población de 16 a 29 años	165	19,19	s.d.	s.d.
Población de 16 años y más	755	87,79	3.620	88,29
Población de 75 años y más	215	25,00	1.075	26,22
Población extranjera	65	7,56	1.060	25,85
Población extranjera menor de 15 años	s.d.	s.d.	s.d.	s.d.
Hogares (2011)				
Hogares	370		1.720	
Hogares unipersonales de mayores de 65 años	70	18,92	355	20,64
Hogares con un adulto y uno o más menores	20	5,41	50	2,91
Nivel educativo y situación laboral (2011)				
Población sin estudios	105	14,00	640	17,68
Población activa de 16 años o más	420	48,84	1.890	46,10
Población parada 16 años o más	180	42,86	s.d.	s.d.
Población activa de 16 a 29 años	120	72,73	s.d.	s.d.
Población parada de 16 a 29 años	s.d.	s.d.	s.d.	s.d.
Población ocupada	240	27,91	s.d.	s.d.
Población ocupada con carácter eventual	0	0,00	s.d.	s.d.
Población ocupada no cualificada	30	12,50	s.d.	s.d.
Edificación y vivienda (2011)				
Viviendas familiares	550		1.945	
Viviendas principales	370	67,27	1.720	88,43
Viviendas secundarias	35	6,36	s.d.	s.d.
Viviendas vacías	145	26,36	s.d.	s.d.
Viviendas unifamiliares (5)	0	0,00	0	0,00
Viviendas en edificios de vivienda plurifamiliar (6)	550	100,00	1.945	100,00
Viviendas con superficie menor de 30m ²	0	0,00	0	0,00
Viviendas sin cuarto de aseo con inodoro	0	0,00	390	20,05
Viviendas sin baño o ducha	0	0,00	0	0,00
Viviendas en edificios en estado ruinoso, malo o deficiente	10	1,82	1.135	58,35
Viviendas en edificios anteriores a 1940	0	0,00	0	0,00
Viviendas en edificios de 4 o más plantas	370	67,27	1.750	89,97
Viv. ppls. en edificios de 4 plantas o más sin ascensor	195	52,70	s.d.	s.d.
Viviendas principales con calefacción individual	285	77,03	1.335	77,62
Viviendas principales con calefacción colectiva	s.d.	s.d.	s.d.	s.d.
Viviendas principales sin calefacción	s.d.	s.d.	s.d.	s.d.
Superficie media útil por habitante (m ²)	44,77		32,61	

DATOS SOCIODEMOGRÁFICOS. Sección censal: 2807910065 AEV: 28079030

Población (2011)	Sección censal		AEV	
	Valores absolutos	%	Valores absolutos	%
Población total	775		4.100	
Población menor de 15 años	100	12,90	415	10,12
Población de 16 a 29 años	s.d.	s.d.	s.d.	s.d.
Población de 16 años y más	675	87,10	3.620	88,29
Población de 75 años y más	265	34,19	1.075	26,22
Población extranjera	155	20,00	1.060	25,85
Población extranjera menor de 15 años	65	65,00	s.d.	s.d.
Hogares (2011)				
Hogares	345		1.720	
Hogares unipersonales de mayores de 65 años	45	13,04	355	20,64
Hogares con un adulto y uno o más menores	0	0,00	50	2,91
Nivel educativo y situación laboral (2011)				
Población sin estudios	195	28,68	640	17,68
Población activa de 16 años o más	235	30,32	1.890	46,10
Población parada 16 años o más	s.d.	s.d.	s.d.	s.d.
Población activa de 16 a 29 años	s.d.	s.d.	s.d.	s.d.
Población parada de 16 a 29 años	s.d.	s.d.	s.d.	s.d.
Población ocupada	s.d.	s.d.	s.d.	s.d.
Población ocupada con carácter eventual	s.d.	s.d.	s.d.	s.d.
Población ocupada no cualificada	s.d.	s.d.	s.d.	s.d.
Edificación y vivienda (2011)				
Viviendas familiares	360		1.945	
Viviendas principales	345	95,83	1.720	88,43
Viviendas secundarias	s.d.	s.d.	s.d.	s.d.
Viviendas vacías	s.d.	s.d.	s.d.	s.d.
Viviendas unifamiliares (5)	0	0,00	0	0,00
Viviendas en edificios de vivienda plurifamiliar (6)	360	100,00	1.945	100,00
Viviendas con superficie menor de 30m ²	0	0,00	0	0,00
Viviendas sin cuarto de aseo con inodoro	65	18,84	390	20,05
Viviendas sin baño o ducha	0	0,00	0	0,00
Viviendas en edificios en estado ruinoso, malo o deficiente	360	100,00	1.135	58,35
Viviendas en edificios anteriores a 1940	0	0,00	0	0,00
Viviendas en edificios de 4 o más plantas	345	95,83	1.750	89,97
Viv. ppls. en edificios de 4 plantas o más sin ascensor	s.d.	s.d.	s.d.	s.d.
Viviendas principales con calefacción individual	280	81,16	1.335	77,62
Viviendas principales con calefacción colectiva	s.d.	s.d.	s.d.	s.d.
Viviendas principales sin calefacción	s.d.	s.d.	s.d.	s.d.
Superficie media útil por habitante (m ²)	30,19		32,61	

INDICADORES DE VULNERABILIDAD AEV: 28079030

	AEV	Municipio	Comunidad Autónoma	España
Vulnerabilidad sociodemográfica				
% de población de 75 años y más años	26,22	10,41	7,44	8,71
% de hogares unipersonales de mayores de 65 años	20,64	11,84	8,84	9,45
% de hogares con un adulto y uno o más menores	2,91	4,52	4,89	4,83
% de población extranjera (7)	25,85	14,69	14,77	11,26
% de población extranjera menor de 15 años (8)	s.d.	12,38	12,38	12,30
Vulnerabilidad socioeconómica				
% de población en paro (IBVU)	s.d.	21,47	23,12	29,64
% de población juvenil en paro (9)	s.d.	35,44	36,52	44,81
% de ocupados eventuales	s.d.	0,40	16,03	19,35
% de ocupados no cualificados	s.d.	9,23	9,92	11,03
% de población sin estudios (IBVU)	17,68	7,65	7,69	10,92
Vulnerabilidad residencial				
% de viviendas con una superficie menor de 30 m ²	0,00	0,00	0,60	0,28
Superficie media útil por habitante (m ²)	32,61	57,52	48,36	51,82
% de viviendas sin cuarto de aseo con inodoro	20,05	0,46	0,40	0,41
% de viviendas sin baño o ducha	0,00	0,39	0,40	0,37
% de viviendas en estado ruinoso, malo o deficiente (IBVU)	58,35	7,23	4,40	6,99
% de viviendas en edificios anteriores a 1940	0,00	10,34	7,73	13,20
% de viv. ppales. en edificios de 4 o más plantas sin ascensor	s.d.	14,37	27,24	25,50
% de viviendas principales sin calefacción	s.d.	27,45	12,41	43,14

Definiciones y Síntesis Metodológica

ESTE CATÁLOGO REFERIDO A 2011 SÓLO IDENTIFICA ÁREAS ESTADÍSTICAS VULNERABLES (AEV), NO BARRIOS VULNERABLES

ÁREA ESTADÍSTICA VULNERABLE (AEV):

Agrupación de secciones censales colindantes y de cierta homogeneidad urbanística, de entre 3.500 y 15.000 habitantes en las que, al menos, uno de los tres Indicadores Básicos de Vulnerabilidad Urbana (IBVU Estudios, IBVU Vivienda o IBVU Paro) del conjunto supera el valor establecido como referencia de vulnerabilidad.

- IBVU Estudios: Porcentaje de población analfabeta y sin estudios de 16 años o más, sobre el total de población de 16 años o más. Valor de referencia de vulnerabilidad (2011): 16,38%.

- IBVU Vivienda: Porcentaje de viviendas familiares (principales, secundarias, vacías) en edificios en estado en estado ruinoso, malo o deficiente, sobre el total de viviendas familiares (principales, secundarias, vacías). Valor de referencia de vulnerabilidad (2011): 17,50 %.

- IBVU Paro: Porcentaje de la población de 16 años o más en situación de paro, respecto al total de población activa de 16 años o más. Valor de referencia de vulnerabilidad (2011): 42,33 %.

Las Áreas Estadísticas Vulnerables (AEV) son el resultado de un análisis detallado de los tres Indicadores Básicos de Vulnerabilidad Urbana (IBVU) sobre las secciones censales, realizado en gabinete, teniendo en cuenta el soporte urbano real, y por tanto definiendo continuidades, delimitando barreras y realizando, dentro de lo que permite la fotografía aérea, un primer análisis de la homogeneidad morfológica de los espacios.

BARRIO VULNERABLE (BV) (Sólo 2001):

Se entiende por Barrio Vulnerable (BV) un conjunto urbano de cierta homogeneidad y continuidad urbanística, delimitado partiendo siempre de un Área Estadística Vulnerable (AEV), pero perfilando esta delimitación estadística en base a los 3 IBVU mencionados desde el punto de vista urbanístico, buscando por tanto una mayor correspondencia con los tejidos morfológicos de las ciudades. La delimitación de Barrios Vulnerables se realizó sólo en el Catálogo de 2001, partiendo de las Áreas Estadísticas Vulnerables previamente identificadas en 2001, perfilando su delimitación con trabajo de campo y la información aportada por los técnicos municipales contactados en cada Ayuntamiento, quedando definida la delimitación de cada BV en función de estos datos. El Catálogo de 2001 incluía, para cada uno de estos BV una "Descripción Urbanística", que trataba de reflejar su realidad actual tanto urbana como social.

El presente Catálogo de 2011 sólo contempla la delimitación de AEV de 2011, sin que se haya realizado la delimitación de BV ni las correspondientes fichas de "Descripción Urbanística" de 2011. No obstante, y para comparar la evolución de los BV identificados en 2001, en la ficha de cada AEV de 2011 se recoge la delimitación de BV de 2001, si hubiera coincidencia aproximada.

SÍNTESIS METODOLÓGICA (2011):

El cuerpo de estudio del Catálogo de Barrios Vulnerables de 2011 sigue el criterio establecido en los Catálogos anteriores: centrándose en los municipios mayores de 50.000 habitantes y capitales de provincia. De este modo, el ámbito de análisis del Catálogo de 2011 cuenta con un total de 147 ciudades, 8 más que en el Catálogo de 2001 y 30 más que en el Catálogo de 1991.

Los trabajos del Catálogo de 2011, siguen la misma metodología que los de 1991, 2001, y 2006, con la única particularidad de que sólo identifican las Áreas Estadísticas Vulnerables, sin realizar el análisis urbanístico detallado que permitía identificar a partir de ellas los Barrios Vulnerables.

Para su desarrollo se ha partido del análisis de la evolución de los Barrios Vulnerables identificados en 2001, viendo primero si seguían o no siendo vulnerables en el año 2011. Posteriormente, se han identificado las nuevas Áreas Estadísticas Vulnerables no coincidentes con Barrios Vulnerables identificados en el Catálogo de 2001, incluyendo también las ciudades que no contaban con Barrios Vulnerables en 2001.

Una vez identificadas las secciones censales que, en cada una de las fechas de estudio, superan los umbrales de referencia (para uno o varios de los 3 Indicadores Básicos de Vulnerabilidad Urbana IBVU), se procede a agrupar estas secciones en Áreas Estadísticas Vulnerables (AEV).

La metodología detallada completa puede consultarse en:

http://www.fomento.gob.es/MFOM.BarriosVulnerables/static/adjunto/Sintesis_metodologica_general_catalogo_bbv.pdf

NOTAS:

- (5) Viviendas Unifamiliares: Número de viviendas en edificios con uso predominantemente residencial que sólo tienen una vivienda.
- (6) Viviendas en edificios de Vivienda Plurifamiliar: Número de viviendas en edificios con uso predominantemente residencial que tienen más un inmueble. (El Censo de 2011 define Inmueble como: Unidad operativa usada en el cuaderno de recorrido del agente censal, que corresponde, según su uso, a una vivienda o un local. Cada inmueble se corresponde con una combinación diferente de los valores de planta y puerta).
- (7) Porcentaje de Población Extranjera: Porcentaje de personas de nacionalidad extranjera, respecto al total de población. (%)
- (8) Porcentaje de Población Extranjera menor de 15 años: Porcentaje de menores de 15 años de edad con nacionalidad extranjera, respecto al total de población menor de 15 años. (%)
- (9) Porcentaje de Población juvenil en paro: Porcentaje de la población de 16 a 29 años en situación de paro respecto al total de población activa de 16 a 29 años. (%)