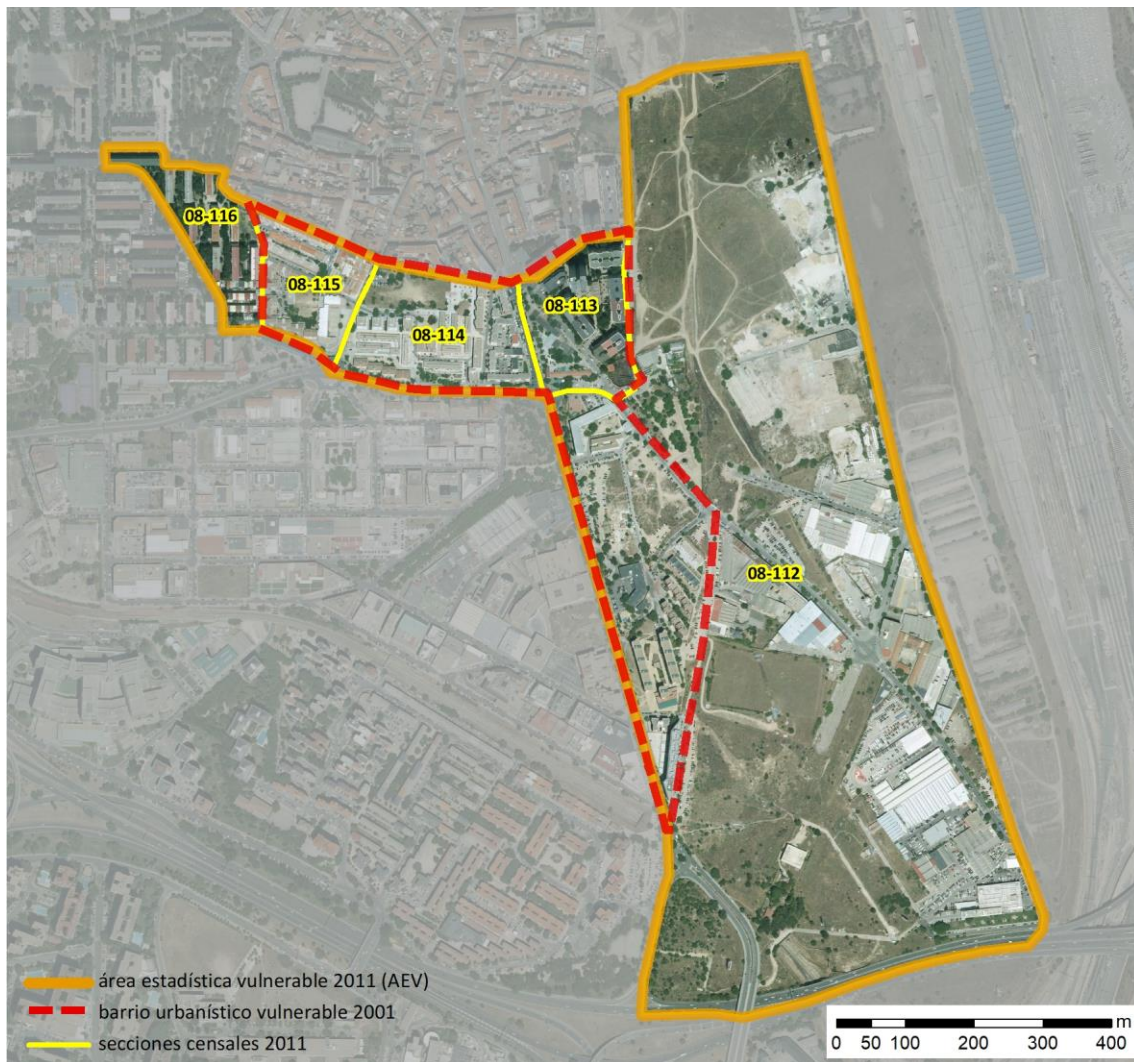


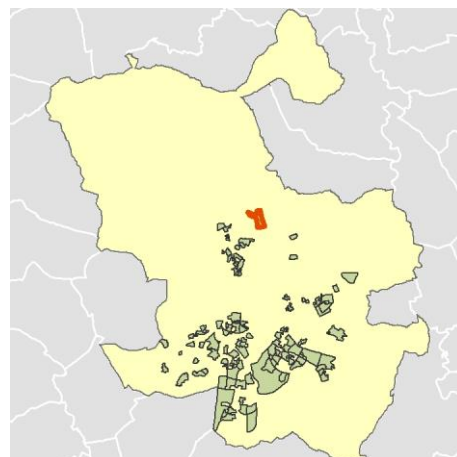
Ficha AEV (Área Estadística Vulnerable): 28079033



Localización en detalle del AEV

Datos básicos

Población del AEV	3.890
Viviendas	1.835
Densidad población (pob/Km ²)	5.514,62
Densidad vivienda (Viv/Ha)	26,01
Superficie (Ha)	70,54
Nº de secciones censales del AEV	5



Localización del AEV dentro del término municipal

Indicadores básicos de vulnerabilidad (IBVU)

	Valor del AEV	Valor de referencia de vulnerabilidad ⁽¹⁾
IBVU Estudios ⁽²⁾	16,57 %	16,38 %
IBVU Viviendas ⁽³⁾	0,00 %	17,50 %
IBVU Paro ⁽⁴⁾	20,79 %	42,33 %

(1) Valor que se ha tomado como referencia de vulnerabilidad para cada IBVU.

(2) IBVU Estudios: Porcentaje de población analfabeta y sin estudios de 16 años o más, sobre el total de población de 16 años o más.

(3) IBVU Vivienda: Porcentaje de viviendas familiares en edificios en estado ruinoso, malo o deficiente, sobre el total de viviendas familiares.

(4) IBVU Paro: Porcentaje de la población de 16 años o más en situación de paro, respecto al total de población activa de 16 años o más.

DATOS SOCIODEMOGRÁFICOS. Sección censal: 2807908112 AEV: 28079033

	Sección censal		AEV	
	Valores absolutos	%	Valores absolutos	%
Población (2011)				
Población total	800		3.890	
Población menor de 15 años	40	5,00	250	6,43
Población de 16 a 29 años	140	17,50	s.d.	s.d.
Población de 16 años y más	755	94,38	3.380	86,89
Población de 75 años y más	135	16,88	655	16,84
Población extranjera	s.d.	s.d.	s.d.	s.d.
Población extranjera menor de 15 años	s.d.	s.d.	s.d.	s.d.
Hogares (2011)				
Hogares	335		1.630	
Hogares unipersonales de mayores de 65 años	35	10,45	320	19,63
Hogares con un adulto y uno o más menores	30	8,96	90	5,52
Nivel educativo y situación laboral (2011)				
Población sin estudios	200	26,32	560	16,57
Población activa de 16 años o más	450	56,25	1.900	48,84
Población parada 16 años o más	125	27,78	395	20,79
Población activa de 16 a 29 años	85	60,71	s.d.	s.d.
Población parada de 16 a 29 años	s.d.	s.d.	s.d.	s.d.
Población ocupada	325	40,63	1.505	38,69
Población ocupada con carácter eventual	0	0,00	5	0,33
Población ocupada no cualificada	105	32,31	245	16,28
Edificación y vivienda (2011)				
Viviendas familiares	335		1.835	
Viviendas principales	335	100,00	1.630	88,83
Viviendas secundarias	0	0,00	s.d.	s.d.
Viviendas vacías	0	0,00	s.d.	s.d.
Viviendas unifamiliares (5)	0	0,00	85	4,63
Viviendas en edificios de vivienda plurifamiliar (6)	335	100,00	1.750	95,37
Viviendas con superficie menor de 30m ²	0	0,00	0	0,00
Viviendas sin cuarto de aseo con inodoro	0	0,00	0	0,00
Viviendas sin baño o ducha	10	2,99	20	1,09
Viviendas en edificios en estado ruinoso, malo o deficiente	0	0,00	0	0,00
Viviendas en edificios anteriores a 1940	0	0,00	0	0,00
Viviendas en edificios de 4 o más plantas	325	97,01	1.620	88,28
Viv. ppls. en edificios de 4 plantas o más sin ascensor	0	0,00	s.d.	s.d.
Viviendas principales con calefacción individual	280	83,58	1.505	92,33
Viviendas principales con calefacción colectiva	s.d.	s.d.	s.d.	s.d.
Viviendas principales sin calefacción	s.d.	s.d.	s.d.	s.d.
Superficie media útil por habitante (m ²)	31,41		33,96	

DATOS SOCIODEMOGRÁFICOS. Sección censal: 2807908113 AEV: 28079033

Población (2011)	Sección censal		AEV	
	Valores absolutos	%	Valores absolutos	%
Población total	870		3.890	
Población menor de 15 años	155	17,82	250	6,43
Población de 16 a 29 años	s.d.	s.d.	s.d.	s.d.
Población de 16 años y más	715	82,18	3.380	86,89
Población de 75 años y más	130	14,94	655	16,84
Población extranjera	15	1,72	s.d.	s.d.
Población extranjera menor de 15 años	s.d.	s.d.	s.d.	s.d.
Hogares (2011)				
Hogares	375		1.630	
Hogares unipersonales de mayores de 65 años	85	22,67	320	19,63
Hogares con un adulto y uno o más menores	0	0,00	90	5,52
Nivel educativo y situación laboral (2011)				
Población sin estudios	60	8,39	560	16,57
Población activa de 16 años o más	320	36,78	1.900	48,84
Población parada 16 años o más	35	10,94	395	20,79
Población activa de 16 a 29 años	s.d.	s.d.	s.d.	s.d.
Población parada de 16 a 29 años	s.d.	s.d.	s.d.	s.d.
Población ocupada	285	32,76	1.505	38,69
Población ocupada con carácter eventual	5	1,75	5	0,33
Población ocupada no cualificada	5	1,75	245	16,28
Edificación y vivienda (2011)				
Viviendas familiares	390		1.835	
Viviendas principales	375	96,15	1.630	88,83
Viviendas secundarias	15	3,85	s.d.	s.d.
Viviendas vacías	0	0,00	s.d.	s.d.
Viviendas unifamiliares (5)	0	0,00	85	4,63
Viviendas en edificios de vivienda plurifamiliar (6)	390	100,00	1.750	95,37
Viviendas con superficie menor de 30m ²	0	0,00	0	0,00
Viviendas sin cuarto de aseo con inodoro	0	0,00	0	0,00
Viviendas sin baño o ducha	0	0,00	20	1,09
Viviendas en edificios en estado ruinoso, malo o deficiente	0	0,00	0	0,00
Viviendas en edificios anteriores a 1940	0	0,00	0	0,00
Viviendas en edificios de 4 o más plantas	395	100,00	1.620	88,28
Viv. ppls. en edificios de 4 plantas o más sin ascensor	0	0,00	s.d.	s.d.
Viviendas principales con calefacción individual	365	97,33	1.505	92,33
Viviendas principales con calefacción colectiva	s.d.	s.d.	s.d.	s.d.
Viviendas principales sin calefacción	s.d.	s.d.	s.d.	s.d.
Superficie media útil por habitante (m ²)	35,86		33,96	

DATOS SOCIODEMOGRÁFICOS. Sección censal: 2807908114 AEV: 28079033

Población (2011)	Sección censal		AEV	
	Valores absolutos	%	Valores absolutos	%
Población total	705		3.890	
Población menor de 15 años	0	0,00	250	6,43
Población de 16 a 29 años	55	7,80	s.d.	s.d.
Población de 16 años y más	590	83,69	3.380	86,89
Población de 75 años y más	55	7,80	655	16,84
Población extranjera	60	8,51	s.d.	s.d.
Población extranjera menor de 15 años	s.d.	s.d.	s.d.	s.d.
Hogares (2011)				
Hogares	295		1.630	
Hogares unipersonales de mayores de 65 años	55	18,64	320	19,63
Hogares con un adulto y uno o más menores	10	3,39	90	5,52
Nivel educativo y situación laboral (2011)				
Población sin estudios	115	19,49	560	16,57
Población activa de 16 años o más	390	55,32	1.900	48,84
Población parada 16 años o más	90	23,08	395	20,79
Población activa de 16 a 29 años	s.d.	s.d.	s.d.	s.d.
Población parada de 16 a 29 años	s.d.	s.d.	s.d.	s.d.
Población ocupada	300	42,55	1.505	38,69
Población ocupada con carácter eventual	0	0,00	5	0,33
Población ocupada no cualificada	35	11,67	245	16,28
Edificación y vivienda (2011)				
Viviendas familiares	375		1.835	
Viviendas principales	295	78,67	1.630	88,83
Viviendas secundarias	s.d.	s.d.	s.d.	s.d.
Viviendas vacías	s.d.	s.d.	s.d.	s.d.
Viviendas unifamiliares (5)	35	9,33	85	4,63
Viviendas en edificios de vivienda plurifamiliar (6)	340	90,67	1.750	95,37
Viviendas con superficie menor de 30m ²	0	0,00	0	0,00
Viviendas sin cuarto de aseo con inodoro	0	0,00	0	0,00
Viviendas sin baño o ducha	0	0,00	20	1,09
Viviendas en edificios en estado ruinoso, malo o deficiente	0	0,00	0	0,00
Viviendas en edificios anteriores a 1940	0	0,00	0	0,00
Viviendas en edificios de 4 o más plantas	275	73,33	1.620	88,28
Viv. pples. en edificios de 4 plantas o más sin ascensor	105	35,59	s.d.	s.d.
Viviendas principales con calefacción individual	295	100,00	1.505	92,33
Viviendas principales con calefacción colectiva	s.d.	s.d.	s.d.	s.d.
Viviendas principales sin calefacción	s.d.	s.d.	s.d.	s.d.
Superficie media útil por habitante (m ²)	34,57		33,96	

DATOS SOCIODEMOGRÁFICOS. Sección censal: 2807908115 AEV: 28079033

Población (2011)	Sección censal		AEV	
	Valores absolutos	%	Valores absolutos	%
Población total	675		3.890	
Población menor de 15 años	55	8,15	250	6,43
Población de 16 a 29 años	120	17,78	s.d.	s.d.
Población de 16 años y más	615	91,11	3.380	86,89
Población de 75 años y más	70	10,37	655	16,84
Población extranjera	55	8,15	s.d.	s.d.
Población extranjera menor de 15 años	s.d.	s.d.	s.d.	s.d.
Hogares (2011)				
Hogares	260		1.630	
Hogares unipersonales de mayores de 65 años	10	3,85	320	19,63
Hogares con un adulto y uno o más menores	10	3,85	90	5,52
Nivel educativo y situación laboral (2011)				
Población sin estudios	80	12,90	560	16,57
Población activa de 16 años o más	410	60,74	1.900	48,84
Población parada 16 años o más	80	19,51	395	20,79
Población activa de 16 a 29 años	100	83,33	s.d.	s.d.
Población parada de 16 a 29 años	25	25,00	s.d.	s.d.
Población ocupada	330	48,89	1.505	38,69
Población ocupada con carácter eventual	0	0,00	5	0,33
Población ocupada no cualificada	35	10,61	245	16,28
Edificación y vivienda (2011)				
Viviendas familiares	310		1.835	
Viviendas principales	260	83,87	1.630	88,83
Viviendas secundarias	s.d.	s.d.	s.d.	s.d.
Viviendas vacías	s.d.	s.d.	s.d.	s.d.
Viviendas unifamiliares (5)	0	0,00	85	4,63
Viviendas en edificios de vivienda plurifamiliar (6)	310	100,00	1.750	95,37
Viviendas con superficie menor de 30m ²	0	0,00	0	0,00
Viviendas sin cuarto de aseo con inodoro	0	0,00	0	0,00
Viviendas sin baño o ducha	10	3,85	20	1,09
Viviendas en edificios en estado ruinoso, malo o deficiente	0	0,00	0	0,00
Viviendas en edificios anteriores a 1940	0	0,00	0	0,00
Viviendas en edificios de 4 o más plantas	250	80,65	1.620	88,28
Viv. ppls. en edificios de 4 plantas o más sin ascensor	35	13,46	s.d.	s.d.
Viviendas principales con calefacción individual	235	90,38	1.505	92,33
Viviendas principales con calefacción colectiva	s.d.	s.d.	s.d.	s.d.
Viviendas principales sin calefacción	s.d.	s.d.	s.d.	s.d.
Superficie media útil por habitante (m ²)	32,15		33,96	

DATOS SOCIODEMOGRÁFICOS. Sección censal: 2807908116 AEV: 28079033

	Sección censal		AEV	
	Valores absolutos	%	Valores absolutos	%
Población (2011)				
Población total	840		3.890	
Población menor de 15 años	0	0,00	250	6,43
Población de 16 a 29 años	105	12,50	s.d.	s.d.
Población de 16 años y más	705	83,93	3.380	86,89
Población de 75 años y más	265	31,55	655	16,84
Población extranjera	240	28,57	s.d.	s.d.
Población extranjera menor de 15 años	s.d.	s.d.	s.d.	s.d.
Hogares (2011)				
Hogares	365		1.630	
Hogares unipersonales de mayores de 65 años	135	36,99	320	19,63
Hogares con un adulto y uno o más menores	40	10,96	90	5,52
Nivel educativo y situación laboral (2011)				
Población sin estudios	105	14,89	560	16,57
Población activa de 16 años o más	330	39,29	1.900	48,84
Población parada 16 años o más	65	19,70	395	20,79
Población activa de 16 a 29 años	65	61,90	s.d.	s.d.
Población parada de 16 a 29 años	s.d.	s.d.	s.d.	s.d.
Población ocupada	265	31,55	1.505	38,69
Población ocupada con carácter eventual	0	0,00	5	0,33
Población ocupada no cualificada	65	24,53	245	16,28
Edificación y vivienda (2011)				
Viviendas familiares	425		1.835	
Viviendas principales	365	85,88	1.630	88,83
Viviendas secundarias	s.d.	s.d.	s.d.	s.d.
Viviendas vacías	s.d.	s.d.	s.d.	s.d.
Viviendas unifamiliares (5)	50	11,76	85	4,63
Viviendas en edificios de vivienda plurifamiliar (6)	375	88,24	1.750	95,37
Viviendas con superficie menor de 30m ²	0	0,00	0	0,00
Viviendas sin cuarto de aseo con inodoro	0	0,00	0	0,00
Viviendas sin baño o ducha	0	0,00	20	1,09
Viviendas en edificios en estado ruinoso, malo o deficiente	0	0,00	0	0,00
Viviendas en edificios anteriores a 1940	0	0,00	0	0,00
Viviendas en edificios de 4 o más plantas	375	88,24	1.620	88,28
Viv. ppls. en edificios de 4 plantas o más sin ascensor	s.d.	s.d.	s.d.	s.d.
Viviendas principales con calefacción individual	330	90,41	1.505	92,33
Viviendas principales con calefacción colectiva	s.d.	s.d.	s.d.	s.d.
Viviendas principales sin calefacción	s.d.	s.d.	s.d.	s.d.
Superficie media útil por habitante (m ²)	35,42		33,96	

INDICADORES DE VULNERABILIDAD AEV: 28079033

	AEV	Municipio	Comunidad Autónoma	España
Vulnerabilidad sociodemográfica				
% de población de 75 años y más años	16,84	10,41	7,44	8,71
% de hogares unipersonales de mayores de 65 años	19,63	11,84	8,84	9,45
% de hogares con un adulto y uno o más menores	5,52	4,52	4,89	4,83
% de población extranjera (7)	s.d.	14,69	14,77	11,26
% de población extranjera menor de 15 años (8)	s.d.	12,38	12,38	12,30
Vulnerabilidad socioeconómica				
% de población en paro (IBVU)	20,79	21,47	23,12	29,64
% de población juvenil en paro (9)	s.d.	35,44	36,52	44,81
% de ocupados eventuales	0,33	0,40	16,03	19,35
% de ocupados no cualificados	16,28	9,23	9,92	11,03
% de población sin estudios (IBVU)	16,57	7,65	7,69	10,92
Vulnerabilidad residencial				
% de viviendas con una superficie menor de 30 m ²	0,00	0,00	0,60	0,28
Superficie media útil por habitante (m ²)	33,96	57,52	48,36	51,82
% de viviendas sin cuarto de aseo con inodoro	0,00	0,46	0,40	0,41
% de viviendas sin baño o ducha	1,09	0,39	0,40	0,37
% de viviendas en estado ruinoso, malo o deficiente (IBVU)	0,00	7,23	4,40	6,99
% de viviendas en edificios anteriores a 1940	0,00	10,34	7,73	13,20
% de viv. ppales. en edificios de 4 o más plantas sin ascensor	s.d.	14,37	27,24	25,50
% de viviendas principales sin calefacción	s.d.	27,45	12,41	43,14

Definiciones y Síntesis Metodológica

ESTE CATÁLOGO REFERIDO A 2011 SÓLO IDENTIFICA ÁREAS ESTADÍSTICAS VULNERABLES (AEV), NO BARRIOS VULNERABLES

ÁREA ESTADÍSTICA VULNERABLE (AEV):

Agrupación de secciones censales colindantes y de cierta homogeneidad urbanística, de entre 3.500 y 15.000 habitantes en las que, al menos, uno de los tres Indicadores Básicos de Vulnerabilidad Urbana (IBVU Estudios, IBVU Vivienda o IBVU Paro) del conjunto supera el valor establecido como referencia de vulnerabilidad.

- IBVU Estudios: Porcentaje de población analfabeta y sin estudios de 16 años o más, sobre el total de población de 16 años o más. Valor de referencia de vulnerabilidad (2011): 16,38%.

- IBVU Vivienda: Porcentaje de viviendas familiares (principales, secundarias, vacías) en edificios en estado ruinoso, malo o deficiente, sobre el total de viviendas familiares (principales, secundarias, vacías). Valor de referencia de vulnerabilidad (2011): 17,50 %.

- IBVU Paro: Porcentaje de la población de 16 años o más en situación de paro, respecto al total de población activa de 16 años o más. Valor de referencia de vulnerabilidad (2011): 42,33 %.

Las Áreas Estadísticas Vulnerables (AEV) son el resultado de un análisis detallado de los tres Indicadores Básicos de Vulnerabilidad Urbana (IBVU) sobre las secciones censales, realizado en gabinete, teniendo en cuenta el soporte urbano real, y por tanto definiendo continuidades, delimitando barreras y realizando, dentro de lo que permite la fotografía aérea, un primer análisis de la homogeneidad morfológica de los espacios.

BARRIO VULNERABLE (BV) (Sólo 2001):

Se entiende por Barrio Vulnerable (BV) un conjunto urbano de cierta homogeneidad y continuidad urbanística, delimitado partiendo siempre de un Área Estadística Vulnerable (AEV), pero perfilando esta delimitación estadística en base a los 3 IBVU mencionados desde el punto de vista urbanístico, buscando por tanto una mayor correspondencia con los tejidos morfológicos de las ciudades. La delimitación de Barrios Vulnerables se realizó sólo en el Catálogo de 2001, partiendo de las Áreas Estadísticas Vulnerables previamente identificadas en 2001, perfilando su delimitación con trabajo de campo y la información aportada por los técnicos municipales contactados en cada Ayuntamiento, quedando definida la delimitación de cada BV en función de estos datos. El Catálogo de 2001 incluía, para cada uno de estos BV una "Descripción Urbanística", que trataba de reflejar su realidad actual tanto urbana como social.

El presente Catálogo de 2011 sólo contempla la delimitación de AEV de 2011, sin que se haya realizado la delimitación de BV ni las correspondientes fichas de "Descripción Urbanística" de 2011. No obstante, y para comparar la evolución de los BV identificados en 2001, en la ficha de cada AEV de 2011 se recoge la delimitación de BV de 2001, si hubiera coincidencia aproximada.

SÍNTESIS METODOLÓGICA (2011):

El cuerpo de estudio del Catálogo de Barrios Vulnerables de 2011 sigue el criterio establecido en los Catálogos anteriores: centrándose en los municipios mayores de 50.000 habitantes y capitales de provincia. De este modo, el ámbito de análisis del Catálogo de 2011 cuenta con un total de 147 ciudades, 8 más que en el Catálogo de 2001 y 30 más que en el Catálogo de 1991.

Los trabajos del Catálogo de 2011, siguen la misma metodología que los de 1991, 2001, y 2006, con la única particularidad de que sólo identifican las Áreas Estadísticas Vulnerables, sin realizar el análisis urbanístico detallado que permitía identificar a partir de ellas los Barrios Vulnerables.

Para su desarrollo se ha partido del análisis de la evolución de los Barrios Vulnerables identificados en 2001, viendo primero si seguían o no siendo vulnerables en el año 2011. Posteriormente, se han identificado las nuevas Áreas Estadísticas Vulnerables no coincidentes con Barrios Vulnerables identificados en el Catálogo de 2001, incluyendo también las ciudades que no contaban con Barrios Vulnerables en 2001.

Una vez identificadas las secciones censales que, en cada una de las fechas de estudio, superan los umbrales de referencia (para uno o varios de los 3 Indicadores Básicos de Vulnerabilidad Urbana IBVU), se procede a agrupar estas secciones en Áreas Estadísticas Vulnerables (AEV).

La metodología detallada completa puede consultarse en:

http://www.fomento.gob.es/MFOM.BarriosVulnerables/static/adjunto/Sintesis_metodologica_general_catalogo_bbv.pdf

NOTAS:

- (5) Viviendas Unifamiliares: Número de viviendas en edificios con uso predominantemente residencial que sólo tienen una vivienda.
- (6) Viviendas en edificios de Vivienda Plurifamiliar: Número de viviendas en edificios con uso predominantemente residencial que tienen más un inmueble. (El Censo de 2011 define Inmueble como: Unidad operativa usada en el cuaderno de recorrido del agente censal, que corresponde, según su uso, a una vivienda o un local. Cada inmueble se corresponde con una combinación diferente de los valores de planta y puerta).
- (7) Porcentaje de Población Extranjera: Porcentaje de personas de nacionalidad extranjera, respecto al total de población. (%)
- (8) Porcentaje de Población Extranjera menor de 15 años: Porcentaje de menores de 15 años de edad con nacionalidad extranjera, respecto al total de población menor de 15 años. (%)
- (9) Porcentaje de Población juvenil en paro: Porcentaje de la población de 16 a 29 años en situación de paro respecto al total de población activa de 16 a 29 años. (%)