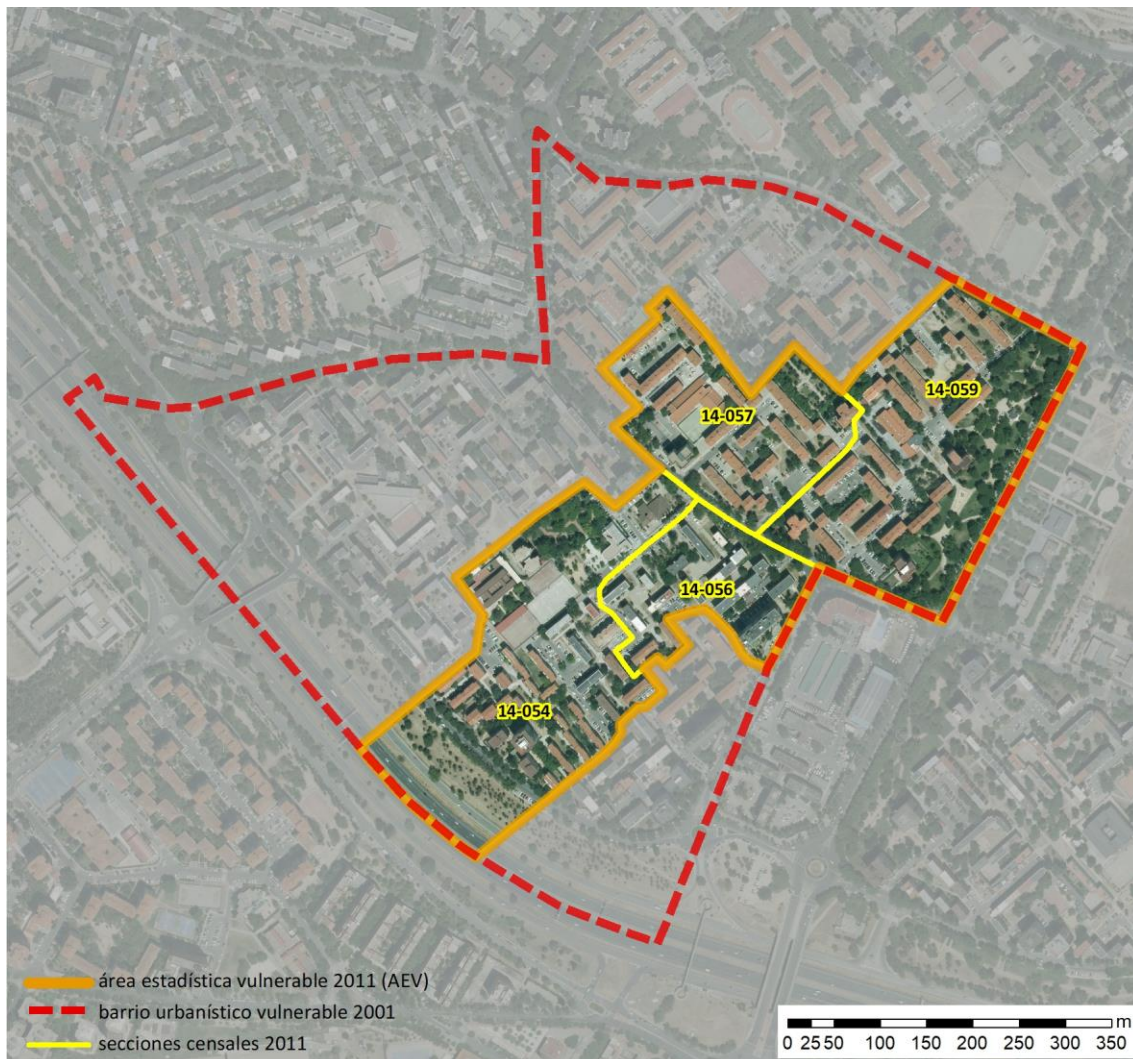


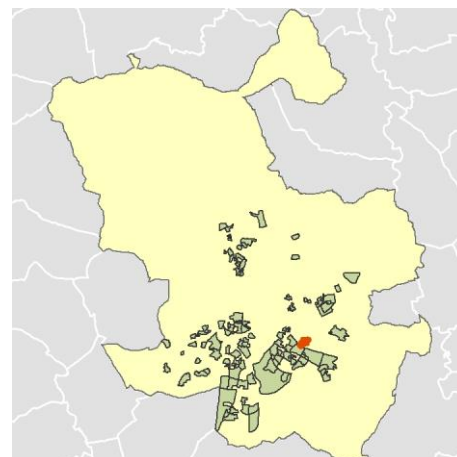
## Ficha AEV (Área Estadística Vulnerable): 28079034



Localización en detalle del AEV

### Datos básicos

Población del AEV	4.650
Viviendas	2.215
Densidad población (pob/Km <sup>2</sup> )	23.701,54
Densidad vivienda (Viv/Ha)	112,90
Superficie (Ha)	19,62
Nº de secciones censales del AEV	4



Localización del AEV dentro del término municipal

### Indicadores básicos de vulnerabilidad (IBVU)

	Valor del AEV	Valor de referencia de vulnerabilidad <sup>(1)</sup>
<b>IBVU Estudios</b> <sup>(2)</sup>	<b>16,67 %</b>	16,38 %
<b>IBVU Viviendas</b> <sup>(3)</sup>	<b>0,00 %</b>	17,50 %
<b>IBVU Paro</b> <sup>(4)</sup>	<b>28,76 %</b>	42,33 %

(1) Valor que se ha tomado como referencia de vulnerabilidad para cada IBVU.

(2) IBVU Estudios: Porcentaje de población analfabeta y sin estudios de 16 años o más, sobre el total de población de 16 años o más.

(3) IBVU Vivienda: Porcentaje de viviendas familiares en edificios en estado ruinoso, malo o deficiente, sobre el total de viviendas familiares.

(4) IBVU Paro: Porcentaje de la población de 16 años o más en situación de paro, respecto al total de población activa de 16 años o más.

DATOS SOCIODEMOGRÁFICOS. Sección censal: 2807914054 AEV: 28079034

	Sección censal		AEV	
	Valores absolutos	%	Valores absolutos	%
<b>Población (2011)</b>				
Población total	1.230		4.650	
Población menor de 15 años	85	6,91	365	7,85
Población de 16 a 29 años	300	24,39	s.d.	s.d.
Población de 16 años y más	1.150	93,50	4.290	92,26
Población de 75 años y más	175	14,23	695	14,95
Población extranjera	110	8,94	735	15,81
Población extranjera menor de 15 años	s.d.	s.d.	s.d.	s.d.
<b>Hogares (2011)</b>				
Hogares	485		1.975	
Hogares unipersonales de mayores de 65 años	75	15,46	355	17,97
Hogares con un adulto y uno o más menores	0	0,00	30	1,52
<b>Nivel educativo y situación laboral (2011)</b>				
Población sin estudios	200	17,47	715	16,67
Población activa de 16 años o más	620	50,41	2.330	50,11
Población parada 16 años o más	280	45,16	670	28,76
Población activa de 16 a 29 años	200	66,67	s.d.	s.d.
Población parada de 16 a 29 años	130	65,00	s.d.	s.d.
Población ocupada	340	27,64	1.660	35,70
Población ocupada con carácter eventual	0	0,00	5	0,30
Población ocupada no cualificada	35	10,29	260	15,66
<b>Edificación y vivienda (2011)</b>				
Viviendas familiares	590		2.215	
Viviendas principales	485	82,20	1.975	89,16
Viviendas secundarias	20	3,39	20	0,90
Viviendas vacías	90	15,25	225	10,16
Viviendas unifamiliares (5)	0	0,00	0	0,00
Viviendas en edificios de vivienda plurifamiliar (6)	590	100,00	2.215	100,00
Viviendas con superficie menor de 30m <sup>2</sup>	0	0,00	0	0,00
Viviendas sin cuarto de aseo con inodoro	0	0,00	0	0,00
Viviendas sin baño o ducha	0	0,00	0	0,00
Viviendas en edificios en estado ruinoso, malo o deficiente	0	0,00	0	0,00
Viviendas en edificios anteriores a 1940	0	0,00	0	0,00
Viviendas en edificios de 4 o más plantas	485	82,20	2.075	93,68
Viv. ppls. en edificios de 4 plantas o más sin ascensor	s.d.	s.d.	s.d.	s.d.
Viviendas principales con calefacción individual	285	58,76	1.345	68,10
Viviendas principales con calefacción colectiva	s.d.	s.d.	s.d.	s.d.
Viviendas principales sin calefacción	s.d.	s.d.	s.d.	s.d.
Superficie media útil por habitante (m <sup>2</sup> )	31,18		32,75	

DATOS SOCIODEMOGRÁFICOS. Sección censal: 2807914056 AEV: 28079034

	Sección censal		AEV	
	Valores absolutos	%	Valores absolutos	%
<b>Población (2011)</b>				
Población total	1.035		4.650	
Población menor de 15 años	125	12,08	365	7,85
Población de 16 a 29 años	s.d.	s.d.	s.d.	s.d.
Población de 16 años y más	910	87,92	4.290	92,26
Población de 75 años y más	120	11,59	695	14,95
Población extranjera	370	35,75	735	15,81
Población extranjera menor de 15 años	75	60,00	s.d.	s.d.
<b>Hogares (2011)</b>				
Hogares	425		1.975	
Hogares unipersonales de mayores de 65 años	50	11,76	355	17,97
Hogares con un adulto y uno o más menores	0	0,00	30	1,52
<b>Nivel educativo y situación laboral (2011)</b>				
Población sin estudios	145	15,93	715	16,67
Población activa de 16 años o más	630	60,87	2.330	50,11
Población parada 16 años o más	220	34,92	670	28,76
Población activa de 16 a 29 años	s.d.	s.d.	s.d.	s.d.
Población parada de 16 a 29 años	s.d.	s.d.	s.d.	s.d.
Población ocupada	410	39,61	1.660	35,70
Población ocupada con carácter eventual	5	1,22	5	0,30
Población ocupada no cualificada	145	35,37	260	15,66
<b>Edificación y vivienda (2011)</b>				
Viviendas familiares	460		2.215	
Viviendas principales	425	92,39	1.975	89,16
Viviendas secundarias	0	0,00	20	0,90
Viviendas vacías	35	7,61	225	10,16
Viviendas unifamiliares (5)	0	0,00	0	0,00
Viviendas en edificios de vivienda plurifamiliar (6)	460	100,00	2.215	100,00
Viviendas con superficie menor de 30m <sup>2</sup>	0	0,00	0	0,00
Viviendas sin cuarto de aseo con inodoro	0	0,00	0	0,00
Viviendas sin baño o ducha	0	0,00	0	0,00
Viviendas en edificios en estado ruinoso, malo o deficiente	0	0,00	0	0,00
Viviendas en edificios anteriores a 1940	0	0,00	0	0,00
Viviendas en edificios de 4 o más plantas	465	100,00	2.075	93,68
Viv. ppls. en edificios de 4 plantas o más sin ascensor	s.d.	s.d.	s.d.	s.d.
Viviendas principales con calefacción individual	345	81,18	1.345	68,10
Viviendas principales con calefacción colectiva	s.d.	s.d.	s.d.	s.d.
Viviendas principales sin calefacción	s.d.	s.d.	s.d.	s.d.
Superficie media útil por habitante (m <sup>2</sup> )	31,11		32,75	

DATOS SOCIODEMOGRÁFICOS. Sección censal: 2807914057 AEV: 28079034

	Sección censal		AEV	
	Valores absolutos	%	Valores absolutos	%
<b>Población (2011)</b>				
Población total	845		4.650	
Población menor de 15 años	30	3,55	365	7,85
Población de 16 a 29 años	110	13,02	s.d.	s.d.
Población de 16 años y más	815	96,45	4.290	92,26
Población de 75 años y más	110	13,02	695	14,95
Población extranjera	130	15,38	735	15,81
Población extranjera menor de 15 años	s.d.	s.d.	s.d.	s.d.
<b>Hogares (2011)</b>				
Hogares	410		1.975	
Hogares unipersonales de mayores de 65 años	105	25,61	355	17,97
Hogares con un adulto y uno o más menores	30	7,32	30	1,52
<b>Nivel educativo y situación laboral (2011)</b>				
Población sin estudios	135	16,56	715	16,67
Población activa de 16 años o más	400	47,34	2.330	50,11
Población parada 16 años o más	45	11,25	670	28,76
Población activa de 16 a 29 años	s.d.	s.d.	s.d.	s.d.
Población parada de 16 a 29 años	s.d.	s.d.	s.d.	s.d.
Población ocupada	355	42,01	1.660	35,70
Población ocupada con carácter eventual	0	0,00	5	0,30
Población ocupada no cualificada	10	2,82	260	15,66
<b>Edificación y vivienda (2011)</b>				
Viviendas familiares	430		2.215	
Viviendas principales	410	95,35	1.975	89,16
Viviendas secundarias	0	0,00	20	0,90
Viviendas vacías	20	4,65	225	10,16
Viviendas unifamiliares (5)	0	0,00	0	0,00
Viviendas en edificios de vivienda plurifamiliar (6)	430	100,00	2.215	100,00
Viviendas con superficie menor de 30m <sup>2</sup>	0	0,00	0	0,00
Viviendas sin cuarto de aseo con inodoro	0	0,00	0	0,00
Viviendas sin baño o ducha	0	0,00	0	0,00
Viviendas en edificios en estado ruinoso, malo o deficiente	0	0,00	0	0,00
Viviendas en edificios anteriores a 1940	0	0,00	0	0,00
Viviendas en edificios de 4 o más plantas	390	90,70	2.075	93,68
Viv. ppls. en edificios de 4 plantas o más sin ascensor	s.d.	s.d.	s.d.	s.d.
Viviendas principales con calefacción individual	290	70,73	1.345	68,10
Viviendas principales con calefacción colectiva	s.d.	s.d.	s.d.	s.d.
Viviendas principales sin calefacción	s.d.	s.d.	s.d.	s.d.
Superficie media útil por habitante (m <sup>2</sup> )	35,62		32,75	

DATOS SOCIODEMOGRÁFICOS. Sección censal: 2807914059 AEV: 28079034

Población (2011)	Sección censal		AEV	
	Valores absolutos	%	Valores absolutos	%
Población total	1.540		4.650	
Población menor de 15 años	125	8,12	365	7,85
Población de 16 a 29 años	175	11,36	s.d.	s.d.
Población de 16 años y más	1.415	91,88	4.290	92,26
Población de 75 años y más	290	18,83	695	14,95
Población extranjera	125	8,12	735	15,81
Población extranjera menor de 15 años	s.d.	s.d.	s.d.	s.d.
<b>Hogares (2011)</b>				
Hogares	655		1.975	
Hogares unipersonales de mayores de 65 años	125	19,08	355	17,97
Hogares con un adulto y uno o más menores	0	0,00	30	1,52
<b>Nivel educativo y situación laboral (2011)</b>				
Población sin estudios	235	16,61	715	16,67
Población activa de 16 años o más	680	44,16	2.330	50,11
Población parada 16 años o más	125	18,38	670	28,76
Población activa de 16 a 29 años	90	51,43	s.d.	s.d.
Población parada de 16 a 29 años	s.d.	s.d.	s.d.	s.d.
Población ocupada	555	36,04	1.660	35,70
Población ocupada con carácter eventual	0	0,00	5	0,30
Población ocupada no cualificada	70	12,61	260	15,66
<b>Edificación y vivienda (2011)</b>				
Viviendas familiares	735		2.215	
Viviendas principales	655	89,12	1.975	89,16
Viviendas secundarias	0	0,00	20	0,90
Viviendas vacías	80	10,88	225	10,16
Viviendas unifamiliares (5)	0	0,00	0	0,00
Viviendas en edificios de vivienda plurifamiliar (6)	735	100,00	2.215	100,00
Viviendas con superficie menor de 30m <sup>2</sup>	0	0,00	0	0,00
Viviendas sin cuarto de aseo con inodoro	0	0,00	0	0,00
Viviendas sin baño o ducha	0	0,00	0	0,00
Viviendas en edificios en estado ruinoso, malo o deficiente	0	0,00	0	0,00
Viviendas en edificios anteriores a 1940	0	0,00	0	0,00
Viviendas en edificios de 4 o más plantas	735	100,00	2.075	93,68
Viv. ppls. en edificios de 4 plantas o más sin ascensor	s.d.	s.d.	s.d.	s.d.
Viviendas principales con calefacción individual	425	64,89	1.345	68,10
Viviendas principales con calefacción colectiva	s.d.	s.d.	s.d.	s.d.
Viviendas principales sin calefacción	s.d.	s.d.	s.d.	s.d.
Superficie media útil por habitante (m <sup>2</sup> )	33,41		32,75	

INDICADORES DE VULNERABILIDAD AEV: 28079034

	AEV	Municipio	Comunidad Autónoma	España
<b>Vulnerabilidad sociodemográfica</b>				
% de población de 75 años y más años	14,95	10,41	7,44	8,71
% de hogares unipersonales de mayores de 65 años	17,97	11,84	8,84	9,45
% de hogares con un adulto y uno o más menores	1,52	4,52	4,89	4,83
% de población extranjera (7)	15,81	14,69	14,77	11,26
% de población extranjera menor de 15 años (8)	s.d.	12,38	12,38	12,30
<b>Vulnerabilidad socioeconómica</b>				
% de población en paro (IBVU)	28,76	21,47	23,12	29,64
% de población juvenil en paro (9)	s.d.	35,44	36,52	44,81
% de ocupados eventuales	0,30	0,40	16,03	19,35
% de ocupados no cualificados	15,66	9,23	9,92	11,03
% de población sin estudios (IBVU)	16,67	7,65	7,69	10,92
<b>Vulnerabilidad residencial</b>				
% de viviendas con una superficie menor de 30 m <sup>2</sup>	0,00	0,00	0,60	0,28
Superficie media útil por habitante (m <sup>2</sup> )	32,75	57,52	48,36	51,82
% de viviendas sin cuarto de aseo con inodoro	0,00	0,46	0,40	0,41
% de viviendas sin baño o ducha	0,00	0,39	0,40	0,37
% de viviendas en estado ruinoso, malo o deficiente (IBVU)	0,00	7,23	4,40	6,99
% de viviendas en edificios anteriores a 1940	0,00	10,34	7,73	13,20
% de viv. ppales. en edificios de 4 o más plantas sin ascensor	s.d.	14,37	27,24	25,50
% de viviendas principales sin calefacción	s.d.	27,45	12,41	43,14

## Definiciones y Síntesis Metodológica

ESTE CATÁLOGO REFERIDO A 2011 SÓLO IDENTIFICA ÁREAS ESTADÍSTICAS VULNERABLES (AEV), NO BARRIOS VULNERABLES

### ÁREA ESTADÍSTICA VULNERABLE (AEV):

Agrupación de secciones censales colindantes y de cierta homogeneidad urbanística, de entre 3.500 y 15.000 habitantes en las que, al menos, uno de los tres Indicadores Básicos de Vulnerabilidad Urbana (IBVU Estudios, IBVU Vivienda o IBVU Paro) del conjunto supera el valor establecido como referencia de vulnerabilidad.

- IBVU Estudios: Porcentaje de población analfabeta y sin estudios de 16 años o más, sobre el total de población de 16 años o más. Valor de referencia de vulnerabilidad (2011): 16,38%.

- IBVU Vivienda: Porcentaje de viviendas familiares (principales, secundarias, vacías) en edificios en estado ruinoso, malo o deficiente, sobre el total de viviendas familiares (principales, secundarias, vacías). Valor de referencia de vulnerabilidad (2011): 17,50 %.

- IBVU Paro: Porcentaje de la población de 16 años o más en situación de paro, respecto al total de población activa de 16 años o más. Valor de referencia de vulnerabilidad (2011): 42,33 %.

Las Áreas Estadísticas Vulnerables (AEV) son el resultado de un análisis detallado de los tres Indicadores Básicos de Vulnerabilidad Urbana (IBVU) sobre las secciones censales, realizado en gabinete, teniendo en cuenta el soporte urbano real, y por tanto definiendo continuidades, delimitando barreras y realizando, dentro de lo que permite la fotografía aérea, un primer análisis de la homogeneidad morfológica de los espacios.

### BARRIO VULNERABLE (BV) (Sólo 2001):

Se entiende por Barrio Vulnerable (BV) un conjunto urbano de cierta homogeneidad y continuidad urbanística, delimitado partiendo siempre de un Área Estadística Vulnerable (AEV), pero perfilando esta delimitación estadística en base a los 3 IBVU mencionados desde el punto de vista urbanístico, buscando por tanto una mayor correspondencia con los tejidos morfológicos de las ciudades. La delimitación de Barrios Vulnerables se realizó sólo en el Catálogo de 2001, partiendo de las Áreas Estadísticas Vulnerables previamente identificadas en 2001, perfilando su delimitación con trabajo de campo y la información aportada por los técnicos municipales contactados en cada Ayuntamiento, quedando definida la delimitación de cada BV en función de estos datos. El Catálogo de 2001 incluía, para cada uno de estos BV una "Descripción Urbanística", que trataba de reflejar su realidad actual tanto urbana como social.

El presente Catálogo de 2011 sólo contempla la delimitación de AEV de 2011, sin que se haya realizado la delimitación de BV ni las correspondientes fichas de "Descripción Urbanística" de 2011. No obstante, y para comparar la evolución de los BV identificados en 2001, en la ficha de cada AEV de 2011 se recoge la delimitación de BV de 2001, si hubiera coincidencia aproximada.

### SÍNTESIS METODOLÓGICA (2011):

El cuerpo de estudio del Catálogo de Barrios Vulnerables de 2011 sigue el criterio establecido en los Catálogos anteriores: centrándose en los municipios mayores de 50.000 habitantes y capitales de provincia. De este modo, el ámbito de análisis del Catálogo de 2011 cuenta con un total de 147 ciudades, 8 más que en el Catálogo de 2001 y 30 más que en el Catálogo de 1991.

Los trabajos del Catálogo de 2011, siguen la misma metodología que los de 1991, 2001, y 2006, con la única particularidad de que sólo identifican las Áreas Estadísticas Vulnerables, sin realizar el análisis urbanístico detallado que permitía identificar a partir de ellas los Barrios Vulnerables.

Para su desarrollo se ha partido del análisis de la evolución de los Barrios Vulnerables identificados en 2001, viendo primero si seguían o no siendo vulnerables en el año 2011. Posteriormente, se han identificado las nuevas Áreas Estadísticas Vulnerables no coincidentes con Barrios Vulnerables identificados en el Catálogo de 2001, incluyendo también las ciudades que no contaban con Barrios Vulnerables en 2001.

Una vez identificadas las secciones censales que, en cada una de las fechas de estudio, superan los umbrales de referencia (para uno o varios de los 3 Indicadores Básicos de Vulnerabilidad Urbana IBVU), se procede a agrupar estas secciones en Áreas Estadísticas Vulnerables (AEV).

La metodología detallada completa puede consultarse en:

[http://www.fomento.gob.es/MFOM.BarriosVulnerables/static/adjunto/Sintesis\\_metodologica\\_general\\_catalogo\\_bbv.pdf](http://www.fomento.gob.es/MFOM.BarriosVulnerables/static/adjunto/Sintesis_metodologica_general_catalogo_bbv.pdf)

### NOTAS:

- (5) Viviendas Unifamiliares: Número de viviendas en edificios con uso predominantemente residencial que sólo tienen una vivienda.
- (6) Viviendas en edificios de Vivienda Plurifamiliar: Número de viviendas en edificios con uso predominantemente residencial que tienen más un inmueble. (El Censo de 2011 define Inmueble como: Unidad operativa usada en el cuaderno de recorrido del agente censal, que corresponde, según su uso, a una vivienda o un local. Cada inmueble se corresponde con una combinación diferente de los valores de planta y puerta).
- (7) Porcentaje de Población Extranjera: Porcentaje de personas de nacionalidad extranjera, respecto al total de población. (%)
- (8) Porcentaje de Población Extranjera menor de 15 años: Porcentaje de menores de 15 años de edad con nacionalidad extranjera, respecto al total de población menor de 15 años. (%)
- (9) Porcentaje de Población juvenil en paro: Porcentaje de la población de 16 a 29 años en situación de paro respecto al total de población activa de 16 a 29 años. (%)