

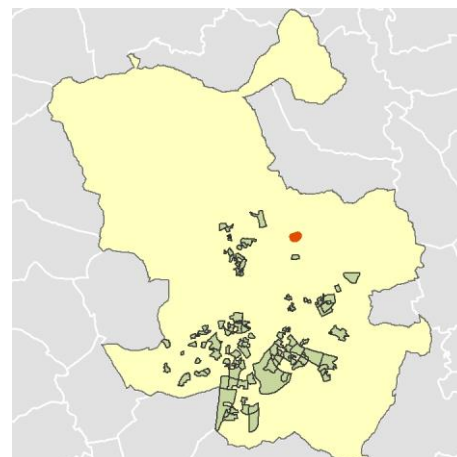
Ficha AEV (Área Estadística Vulnerable): 28079035



Localización en detalle del AEV

Datos básicos

Población del AEV	4.380
Viviendas	1.905
Densidad población (pob/Km ²)	23.927,55
Densidad vivienda (Viv/Ha)	104,07
Superficie (Ha)	18,31
Nº de secciones censales del AEV	4



Localización del AEV dentro del término municipal

Indicadores básicos de vulnerabilidad (IBVU)

	Valor del AEV	Valor de referencia de vulnerabilidad ⁽¹⁾
IBVU Estudios ⁽²⁾	20,68 %	16,38 %
IBVU Viviendas ⁽³⁾	26,25 %	17,50 %
IBVU Paro ⁽⁴⁾	35,45 %	42,33 %

(1) Valor que se ha tomado como referencia de vulnerabilidad para cada IBVU.

(2) IBVU Estudios: Porcentaje de población analfabeta y sin estudios de 16 años o más, sobre el total de población de 16 años o más.

(3) IBVU Vivienda: Porcentaje de viviendas familiares en edificios en estado ruinoso, malo o deficiente, sobre el total de viviendas familiares.

(4) IBVU Paro: Porcentaje de la población de 16 años o más en situación de paro, respecto al total de población activa de 16 años o más.

DATOS SOCIODEMOGRÁFICOS. Sección censal: 2807916067 AEV: 28079035

Población (2011)	Sección censal		AEV	
	Valores absolutos	%	Valores absolutos	%
Población total	1.180		4.380	
Población menor de 15 años	125	10,59	550	12,56
Población de 16 a 29 años	145	12,29	555	12,67
Población de 16 años y más	1.055	89,41	3.820	87,21
Población de 75 años y más	160	13,56	650	14,84
Población extranjera	370	31,36	550	12,56
Población extranjera menor de 15 años	55	44,00	s.d.	s.d.
Hogares (2011)				
Hogares	515		1.745	
Hogares unipersonales de mayores de 65 años	75	14,56	210	12,03
Hogares con un adulto y uno o más menores	10	1,94	10	0,57
Nivel educativo y situación laboral (2011)				
Población sin estudios	175	16,51	790	20,68
Población activa de 16 años o más	665	56,36	2.285	52,17
Población parada 16 años o más	225	33,83	810	35,45
Población activa de 16 a 29 años	100	68,97	390	70,27
Población parada de 16 a 29 años	s.d.	s.d.	s.d.	s.d.
Población ocupada	440	37,29	1.475	33,68
Población ocupada con carácter eventual	0	0,00	0	0,00
Población ocupada no cualificada	65	14,77	195	13,22
Edificación y vivienda (2011)				
Viviendas familiares	585		1.905	
Viviendas principales	515	88,03	1.745	91,60
Viviendas secundarias	0	0,00	s.d.	s.d.
Viviendas vacías	70	11,97	s.d.	s.d.
Viviendas unifamiliares (5)	0	0,00	0	0,00
Viviendas en edificios de vivienda plurifamiliar (6)	585	100,00	1.905	100,00
Viviendas con superficie menor de 30m ²	0	0,00	0	0,00
Viviendas sin cuarto de aseo con inodoro	0	0,00	10	0,52
Viviendas sin baño o ducha	0	0,00	0	0,00
Viviendas en edificios en estado ruinoso, malo o deficiente	0	0,00	500	26,25
Viviendas en edificios anteriores a 1940	0	0,00	250	14,33
Viviendas en edificios de 4 o más plantas	515	88,03	1.275	66,93
Viv. ppls. en edificios de 4 plantas o más sin ascensor	10	1,94	s.d.	s.d.
Viviendas principales con calefacción individual	210	40,78	s.d.	s.d.
Viviendas principales con calefacción colectiva	145	28,16	s.d.	s.d.
Viviendas principales sin calefacción	s.d.	s.d.	s.d.	s.d.
Superficie media útil por habitante (m ²)	32,22		26,10	

DATOS SOCIODEMOGRÁFICOS. Sección censal: 2807916071 AEV: 28079035

Población (2011)	Sección censal		AEV	
	Valores absolutos	%	Valores absolutos	%
Población total	1.150		4.380	
Población menor de 15 años	150	13,04	550	12,56
Población de 16 a 29 años	145	12,61	555	12,67
Población de 16 años y más	1.000	86,96	3.820	87,21
Población de 75 años y más	175	15,22	650	14,84
Población extranjera	70	6,09	550	12,56
Población extranjera menor de 15 años	45	30,00	s.d.	s.d.
Hogares (2011)				
Hogares	445		1.745	
Hogares unipersonales de mayores de 65 años	75	16,85	210	12,03
Hogares con un adulto y uno o más menores	0	0,00	10	0,57
Nivel educativo y situación laboral (2011)				
Población sin estudios	235	23,50	790	20,68
Población activa de 16 años o más	560	48,70	2.285	52,17
Población parada 16 años o más	235	41,96	810	35,45
Población activa de 16 a 29 años	125	86,21	390	70,27
Población parada de 16 a 29 años	35	28,00	s.d.	s.d.
Población ocupada	325	28,26	1.475	33,68
Población ocupada con carácter eventual	0	0,00	0	0,00
Población ocupada no cualificada	35	10,77	195	13,22
Edificación y vivienda (2011)				
Viviendas familiares	475		1.905	
Viviendas principales	445	93,68	1.745	91,60
Viviendas secundarias	30	6,32	s.d.	s.d.
Viviendas vacías	0	0,00	s.d.	s.d.
Viviendas unifamiliares (5)	0	0,00	0	0,00
Viviendas en edificios de vivienda plurifamiliar (6)	475	100,00	1.905	100,00
Viviendas con superficie menor de 30m ²	0	0,00	0	0,00
Viviendas sin cuarto de aseo con inodoro	10	2,25	10	0,52
Viviendas sin baño o ducha	0	0,00	0	0,00
Viviendas en edificios en estado ruinoso, malo o deficiente	205	43,16	500	26,25
Viviendas en edificios anteriores a 1940	0	0,00	250	14,33
Viviendas en edificios de 4 o más plantas	270	56,84	1.275	66,93
Viv. ppls. en edificios de 4 plantas o más sin ascensor	0	0,00	s.d.	s.d.
Viviendas principales con calefacción individual	215	48,31	s.d.	s.d.
Viviendas principales con calefacción colectiva	s.d.	s.d.	s.d.	s.d.
Viviendas principales sin calefacción	s.d.	s.d.	s.d.	s.d.
Superficie media útil por habitante (m ²)	24,78		26,10	

DATOS SOCIODEMOGRÁFICOS. Sección censal: 2807916072 AEV: 28079035

Población (2011)	Sección censal		AEV	
	Valores absolutos	%	Valores absolutos	%
Población total	850		4.380	
Población menor de 15 años	135	15,88	550	12,56
Población de 16 a 29 años	115	13,53	555	12,67
Población de 16 años y más	710	83,53	3.820	87,21
Población de 75 años y más	195	22,94	650	14,84
Población extranjera	25	2,94	550	12,56
Población extranjera menor de 15 años	s.d.	s.d.	s.d.	s.d.
Hogares (2011)				
Hogares	295		1.745	
Hogares unipersonales de mayores de 65 años	25	8,47	210	12,03
Hogares con un adulto y uno o más menores	0	0,00	10	0,57
Nivel educativo y situación laboral (2011)				
Población sin estudios	205	28,67	790	20,68
Población activa de 16 años o más	420	49,41	2.285	52,17
Población parada 16 años o más	135	32,14	810	35,45
Población activa de 16 a 29 años	70	60,87	390	70,27
Población parada de 16 a 29 años	s.d.	s.d.	s.d.	s.d.
Población ocupada	285	33,53	1.475	33,68
Población ocupada con carácter eventual	0	0,00	0	0,00
Población ocupada no cualificada	30	10,53	195	13,22
Edificación y vivienda (2011)				
Viviendas familiares	295		1.905	
Viviendas principales	295	100,00	1.745	91,60
Viviendas secundarias	s.d.	s.d.	s.d.	s.d.
Viviendas vacías	s.d.	s.d.	s.d.	s.d.
Viviendas unifamiliares (5)	0	0,00	0	0,00
Viviendas en edificios de vivienda plurifamiliar (6)	295	100,00	1.905	100,00
Viviendas con superficie menor de 30m ²	0	0,00	0	0,00
Viviendas sin cuarto de aseo con inodoro	0	0,00	10	0,52
Viviendas sin baño o ducha	0	0,00	0	0,00
Viviendas en edificios en estado ruinoso, malo o deficiente	295	100,00	500	26,25
Viviendas en edificios anteriores a 1940	0	0,00	250	14,33
Viviendas en edificios de 4 o más plantas	0	0,00	1.275	66,93
Viv. ppls. en edificios de 4 plantas o más sin ascensor	s.d.	s.d.	s.d.	s.d.
Viviendas principales con calefacción individual	s.d.	s.d.	s.d.	s.d.
Viviendas principales con calefacción colectiva	s.d.	s.d.	s.d.	s.d.
Viviendas principales sin calefacción	s.d.	s.d.	s.d.	s.d.
Superficie media útil por habitante (m ²)	15,62		26,10	

DATOS SOCIODEMOGRÁFICOS. Sección censal: 2807916073 AEV: 28079035

Población (2011)	Sección censal		AEV	
	Valores absolutos	%	Valores absolutos	%
Población total	1.200		4.380	
Población menor de 15 años	140	11,67	550	12,56
Población de 16 a 29 años	150	12,50	555	12,67
Población de 16 años y más	1.055	87,92	3.820	87,21
Población de 75 años y más	120	10,00	650	14,84
Población extranjera	85	7,08	550	12,56
Población extranjera menor de 15 años	s.d.	s.d.	s.d.	s.d.
Hogares (2011)				
Hogares	490		1.745	
Hogares unipersonales de mayores de 65 años	35	7,14	210	12,03
Hogares con un adulto y uno o más menores	0	0,00	10	0,57
Nivel educativo y situación laboral (2011)				
Población sin estudios	175	16,59	790	20,68
Población activa de 16 años o más	640	53,33	2.285	52,17
Población parada 16 años o más	215	33,59	810	35,45
Población activa de 16 a 29 años	95	63,33	390	70,27
Población parada de 16 a 29 años	s.d.	s.d.	s.d.	s.d.
Población ocupada	425	35,42	1.475	33,68
Población ocupada con carácter eventual	0	0,00	0	0,00
Población ocupada no cualificada	65	15,29	195	13,22
Edificación y vivienda (2011)				
Viviendas familiares	550		1.905	
Viviendas principales	490	89,09	1.745	91,60
Viviendas secundarias	30	5,45	s.d.	s.d.
Viviendas vacías	30	5,45	s.d.	s.d.
Viviendas unifamiliares (5)	0	0,00	0	0,00
Viviendas en edificios de vivienda plurifamiliar (6)	550	100,00	1.905	100,00
Viviendas con superficie menor de 30m ²	0	0,00	0	0,00
Viviendas sin cuarto de aseo con inodoro	0	0,00	10	0,52
Viviendas sin baño o ducha	0	0,00	0	0,00
Viviendas en edificios en estado ruinoso, malo o deficiente	0	0,00	500	26,25
Viviendas en edificios anteriores a 1940	250	51,02	250	14,33
Viviendas en edificios de 4 o más plantas	490	89,09	1.275	66,93
Viv. ppls. en edificios de 4 plantas o más sin ascensor	255	52,04	s.d.	s.d.
Viviendas principales con calefacción individual	330	67,35	s.d.	s.d.
Viviendas principales con calefacción colectiva	s.d.	s.d.	s.d.	s.d.
Viviendas principales sin calefacción	s.d.	s.d.	s.d.	s.d.
Superficie media útil por habitante (m ²)	32,08		26,10	

INDICADORES DE VULNERABILIDAD AEV: 28079035

	AEV	Municipio	Comunidad Autónoma	España
Vulnerabilidad sociodemográfica				
% de población de 75 años y más años	14,84	10,41	7,44	8,71
% de hogares unipersonales de mayores de 65 años	12,03	11,84	8,84	9,45
% de hogares con un adulto y uno o más menores	0,57	4,52	4,89	4,83
% de población extranjera (7)	12,56	14,69	14,77	11,26
% de población extranjera menor de 15 años (8)	s.d.	12,38	12,38	12,30
Vulnerabilidad socioeconómica				
% de población en paro (IBVU)	35,45	21,47	23,12	29,64
% de población juvenil en paro (9)	s.d.	35,44	36,52	44,81
% de ocupados eventuales	0,00	0,40	16,03	19,35
% de ocupados no cualificados	13,22	9,23	9,92	11,03
% de población sin estudios (IBVU)	20,68	7,65	7,69	10,92
Vulnerabilidad residencial				
% de viviendas con una superficie menor de 30 m ²	0,00	0,00	0,60	0,28
Superficie media útil por habitante (m ²)	26,10	57,52	48,36	51,82
% de viviendas sin cuarto de aseo con inodoro	0,52	0,46	0,40	0,41
% de viviendas sin baño o ducha	0,00	0,39	0,40	0,37
% de viviendas en estado ruinoso, malo o deficiente (IBVU)	26,25	7,23	4,40	6,99
% de viviendas en edificios anteriores a 1940	14,33	10,34	7,73	13,20
% de viv. ppales. en edificios de 4 o más plantas sin ascensor	s.d.	14,37	27,24	25,50
% de viviendas principales sin calefacción	s.d.	27,45	12,41	43,14

Definiciones y Síntesis Metodológica

ESTE CATÁLOGO REFERIDO A 2011 SÓLO IDENTIFICA ÁREAS ESTADÍSTICAS VULNERABLES (AEV), NO BARRIOS VULNERABLES

ÁREA ESTADÍSTICA VULNERABLE (AEV):

Agrupación de secciones censales colindantes y de cierta homogeneidad urbanística, de entre 3.500 y 15.000 habitantes en las que, al menos, uno de los tres Indicadores Básicos de Vulnerabilidad Urbana (IBVU Estudios, IBVU Vivienda o IBVU Paro) del conjunto supera el valor establecido como referencia de vulnerabilidad.

- IBVU Estudios: Porcentaje de población analfabeta y sin estudios de 16 años o más, sobre el total de población de 16 años o más. Valor de referencia de vulnerabilidad (2011): 16,38%.

- IBVU Vivienda: Porcentaje de viviendas familiares (principales, secundarias, vacías) en edificios en estado ruinoso, malo o deficiente, sobre el total de viviendas familiares (principales, secundarias, vacías). Valor de referencia de vulnerabilidad (2011): 17,50 %.

- IBVU Paro: Porcentaje de la población de 16 años o más en situación de paro, respecto al total de población activa de 16 años o más. Valor de referencia de vulnerabilidad (2011): 42,33 %.

Las Áreas Estadísticas Vulnerables (AEV) son el resultado de un análisis detallado de los tres Indicadores Básicos de Vulnerabilidad Urbana (IBVU) sobre las secciones censales, realizado en gabinete, teniendo en cuenta el soporte urbano real, y por tanto definiendo continuidades, delimitando barreras y realizando, dentro de lo que permite la fotografía aérea, un primer análisis de la homogeneidad morfológica de los espacios.

BARRIO VULNERABLE (BV) (Sólo 2001):

Se entiende por Barrio Vulnerable (BV) un conjunto urbano de cierta homogeneidad y continuidad urbanística, delimitado partiendo siempre de un Área Estadística Vulnerable (AEV), pero perfilando esta delimitación estadística en base a los 3 IBVU mencionados desde el punto de vista urbanístico, buscando por tanto una mayor correspondencia con los tejidos morfológicos de las ciudades. La delimitación de Barrios Vulnerables se realizó sólo en el Catálogo de 2001, partiendo de las Áreas Estadísticas Vulnerables previamente identificadas en 2001, perfilando su delimitación con trabajo de campo y la información aportada por los técnicos municipales contactados en cada Ayuntamiento, quedando definida la delimitación de cada BV en función de estos datos. El Catálogo de 2001 incluía, para cada uno de estos BV una "Descripción Urbanística", que trataba de reflejar su realidad actual tanto urbana como social.

El presente Catálogo de 2011 sólo contempla la delimitación de AEV de 2011, sin que se haya realizado la delimitación de BV ni las correspondientes fichas de "Descripción Urbanística" de 2011. No obstante, y para comparar la evolución de los BV identificados en 2001, en la ficha de cada AEV de 2011 se recoge la delimitación de BV de 2001, si hubiera coincidencia aproximada.

SÍNTESIS METODOLÓGICA (2011):

El cuerpo de estudio del Catálogo de Barrios Vulnerables de 2011 sigue el criterio establecido en los Catálogos anteriores: centrándose en los municipios mayores de 50.000 habitantes y capitales de provincia. De este modo, el ámbito de análisis del Catálogo de 2011 cuenta con un total de 147 ciudades, 8 más que en el Catálogo de 2001 y 30 más que en el Catálogo de 1991.

Los trabajos del Catálogo de 2011, siguen la misma metodología que los de 1991, 2001, y 2006, con la única particularidad de que sólo identifican las Áreas Estadísticas Vulnerables, sin realizar el análisis urbanístico detallado que permitía identificar a partir de ellas los Barrios Vulnerables.

Para su desarrollo se ha partido del análisis de la evolución de los Barrios Vulnerables identificados en 2001, viendo primero si seguían o no siendo vulnerables en el año 2011. Posteriormente, se han identificado las nuevas Áreas Estadísticas Vulnerables no coincidentes con Barrios Vulnerables identificados en el Catálogo de 2001, incluyendo también las ciudades que no contaban con Barrios Vulnerables en 2001.

Una vez identificadas las secciones censales que, en cada una de las fechas de estudio, superan los umbrales de referencia (para uno o varios de los 3 Indicadores Básicos de Vulnerabilidad Urbana IBVU), se procede a agrupar estas secciones en Áreas Estadísticas Vulnerables (AEV).

La metodología detallada completa puede consultarse en:

http://www.fomento.gob.es/MFOM.BarriosVulnerables/static/adjunto/Sintesis_metodologica_general_catalogo_bbv.pdf

NOTAS:

- (5) Viviendas Unifamiliares: Número de viviendas en edificios con uso predominantemente residencial que sólo tienen una vivienda.
- (6) Viviendas en edificios de Vivienda Plurifamiliar: Número de viviendas en edificios con uso predominantemente residencial que tienen más un inmueble. (El Censo de 2011 define Inmueble como: Unidad operativa usada en el cuaderno de recorrido del agente censal, que corresponde, según su uso, a una vivienda o un local. Cada inmueble se corresponde con una combinación diferente de los valores de planta y puerta).
- (7) Porcentaje de Población Extranjera: Porcentaje de personas de nacionalidad extranjera, respecto al total de población. (%)
- (8) Porcentaje de Población Extranjera menor de 15 años: Porcentaje de menores de 15 años de edad con nacionalidad extranjera, respecto al total de población menor de 15 años. (%)
- (9) Porcentaje de Población juvenil en paro: Porcentaje de la población de 16 a 29 años en situación de paro respecto al total de población activa de 16 a 29 años. (%)