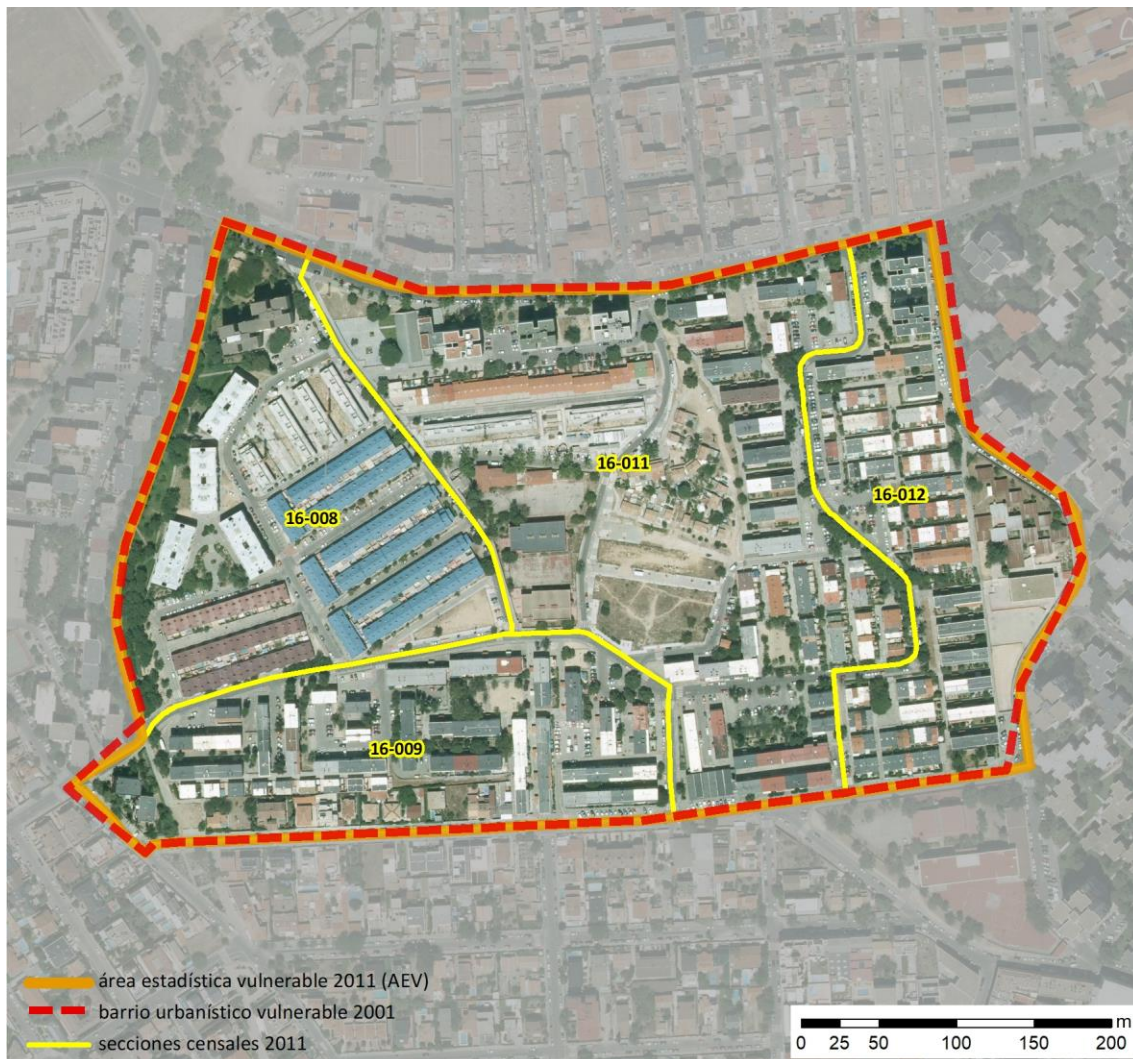


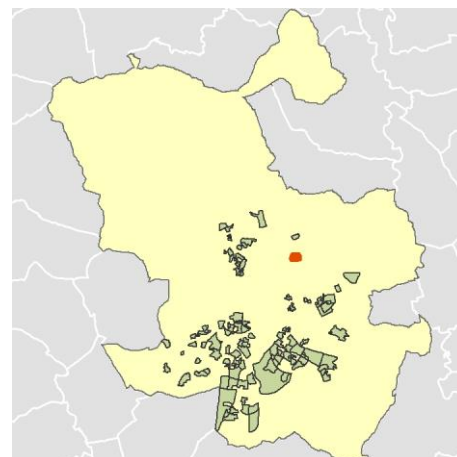
## Ficha AEV (Área Estadística Vulnerable): 28079037



Localización en detalle del AEV

### Datos básicos

Población del AEV	3.900
Viviendas	2.335
Densidad población (pob/Km <sup>2</sup> )	19.652,75
Densidad vivienda (Viv/Ha)	117,67
Superficie (Ha)	19,84
Nº de secciones censales del AEV	4



Localización del AEV dentro del término municipal

### Indicadores básicos de vulnerabilidad (IBVU)

	Valor del AEV	Valor de referencia de vulnerabilidad <sup>(1)</sup>
<b>IBVU Estudios</b> <sup>(2)</sup>	<b>19,54 %</b>	16,38 %
<b>IBVU Viviendas</b> <sup>(3)</sup>	<b>11,13 %</b>	17,50 %
<b>IBVU Paro</b> <sup>(4)</sup>	<b>21,97 %</b>	42,33 %

(1) Valor que se ha tomado como referencia de vulnerabilidad para cada IBVU.

(2) IBVU Estudios: Porcentaje de población analfabeta y sin estudios de 16 años o más, sobre el total de población de 16 años o más.

(3) IBVU Vivienda: Porcentaje de viviendas familiares en edificios en estado ruinoso, malo o deficiente, sobre el total de viviendas familiares.

(4) IBVU Paro: Porcentaje de la población de 16 años o más en situación de paro, respecto al total de población activa de 16 años o más.

DATOS SOCIODEMOGRÁFICOS. Sección censal: 2807916008 AEV: 28079037

	Sección censal		AEV	
	Valores absolutos	%	Valores absolutos	%
<b>Población (2011)</b>				
Población total	865		3.900	
Población menor de 15 años	70	8,09	320	8,21
Población de 16 a 29 años	90	10,40	515	13,21
Población de 16 años y más	795	91,91	3.505	89,87
Población de 75 años y más	255	29,48	1.010	25,90
Población extranjera	20	2,31	215	5,51
Población extranjera menor de 15 años	s.d.	s.d.	s.d.	s.d.
<b>Hogares (2011)</b>				
Hogares	395		1.835	
Hogares unipersonales de mayores de 65 años	120	30,38	435	23,71
Hogares con un adulto y uno o más menores	0	0,00	35	1,91
<b>Nivel educativo y situación laboral (2011)</b>				
Población sin estudios	225	28,30	685	19,54
Población activa de 16 años o más	370	42,77	1.775	45,51
Población parada 16 años o más	110	29,73	390	21,97
Población activa de 16 a 29 años	70	77,78	s.d.	s.d.
Población parada de 16 a 29 años	s.d.	s.d.	s.d.	s.d.
Población ocupada	260	30,06	1.385	35,51
Población ocupada con carácter eventual	0	0,00	5	0,36
Población ocupada no cualificada	55	21,15	230	16,61
<b>Edificación y vivienda (2011)</b>				
Viviendas familiares	510		2.335	
Viviendas principales	395	77,45	1.835	78,59
Viviendas secundarias	0	0,00	15	0,64
Viviendas vacías	115	22,55	490	20,99
Viviendas unifamiliares (5)	120	23,53	725	31,05
Viviendas en edificios de vivienda plurifamiliar (6)	360	70,59	1.580	67,67
Viviendas con superficie menor de 30m <sup>2</sup>	0	0,00	0	0,00
Viviendas sin cuarto de aseo con inodoro	0	0,00	0	0,00
Viviendas sin baño o ducha	10	2,53	20	0,86
Viviendas en edificios en estado ruinoso, malo o deficiente	40	7,84	260	11,13
Viviendas en edificios anteriores a 1940	0	0,00	0	0,00
Viviendas en edificios de 4 o más plantas	275	53,92	1.445	61,88
Viv. ppls. en edificios de 4 plantas o más sin ascensor	85	21,52	s.d.	s.d.
Viviendas principales con calefacción individual	335	84,81	1.585	86,38
Viviendas principales con calefacción colectiva	s.d.	s.d.	s.d.	s.d.
Viviendas principales sin calefacción	s.d.	s.d.	s.d.	s.d.
Superficie media útil por habitante (m <sup>2</sup> )	44,22		44,16	

DATOS SOCIODEMOGRÁFICOS. Sección censal: 2807916009 AEV: 28079037

	Sección censal		AEV	
	Valores absolutos	%	Valores absolutos	%
<b>Población (2011)</b>				
Población total	1.005		3.900	
Población menor de 15 años	110	10,95	320	8,21
Población de 16 a 29 años	165	16,42	515	13,21
Población de 16 años y más	895	89,05	3.505	89,87
Población de 75 años y más	175	17,41	1.010	25,90
Población extranjera	65	6,47	215	5,51
Población extranjera menor de 15 años	s.d.	s.d.	s.d.	s.d.
<b>Hogares (2011)</b>				
Hogares	480		1.835	
Hogares unipersonales de mayores de 65 años	105	21,88	435	23,71
Hogares con un adulto y uno o más menores	0	0,00	35	1,91
<b>Nivel educativo y situación laboral (2011)</b>				
Población sin estudios	125	13,97	685	19,54
Población activa de 16 años o más	530	52,74	1.775	45,51
Población parada 16 años o más	80	15,09	390	21,97
Población activa de 16 a 29 años	140	84,85	s.d.	s.d.
Población parada de 16 a 29 años	35	25,00	s.d.	s.d.
Población ocupada	450	44,78	1.385	35,51
Población ocupada con carácter eventual	0	0,00	5	0,36
Población ocupada no cualificada	90	20,00	230	16,61
<b>Edificación y vivienda (2011)</b>				
Viviendas familiares	560		2.335	
Viviendas principales	480	85,71	1.835	78,59
Viviendas secundarias	0	0,00	15	0,64
Viviendas vacías	85	15,18	490	20,99
Viviendas unifamiliares (5)	10	1,79	725	31,05
Viviendas en edificios de vivienda plurifamiliar (6)	550	98,21	1.580	67,67
Viviendas con superficie menor de 30m <sup>2</sup>	0	0,00	0	0,00
Viviendas sin cuarto de aseo con inodoro	0	0,00	0	0,00
Viviendas sin baño o ducha	0	0,00	20	0,86
Viviendas en edificios en estado ruinoso, malo o deficiente	65	11,61	260	11,13
Viviendas en edificios anteriores a 1940	0	0,00	0	0,00
Viviendas en edificios de 4 o más plantas	525	93,75	1.445	61,88
Viv. ppls. en edificios de 4 plantas o más sin ascensor	s.d.	s.d.	s.d.	s.d.
Viviendas principales con calefacción individual	365	76,04	1.585	86,38
Viviendas principales con calefacción colectiva	s.d.	s.d.	s.d.	s.d.
Viviendas principales sin calefacción	s.d.	s.d.	s.d.	s.d.
Superficie media útil por habitante (m <sup>2</sup> )	33,43		44,16	

DATOS SOCIODEMOGRÁFICOS. Sección censal: 2807916011 AEV: 28079037

Población (2011)	Sección censal		AEV	
	Valores absolutos	%	Valores absolutos	%
Población total	1.290		3.900	
Población menor de 15 años	140	10,85	320	8,21
Población de 16 a 29 años	145	11,24	515	13,21
Población de 16 años y más	1.145	88,76	3.505	89,87
Población de 75 años y más	370	28,68	1.010	25,90
Población extranjera	40	3,10	215	5,51
Población extranjera menor de 15 años	s.d.	s.d.	s.d.	s.d.
<b>Hogares (2011)</b>				
Hogares	585		1.835	
Hogares unipersonales de mayores de 65 años	155	26,50	435	23,71
Hogares con un adulto y uno o más menores	20	3,42	35	1,91
<b>Nivel educativo y situación laboral (2011)</b>				
Población sin estudios	240	20,87	685	19,54
Población activa de 16 años o más	515	39,92	1.775	45,51
Población parada 16 años o más	100	19,42	390	21,97
Población activa de 16 a 29 años	s.d.	s.d.	s.d.	s.d.
Población parada de 16 a 29 años	s.d.	s.d.	s.d.	s.d.
Población ocupada	415	32,17	1.385	35,51
Población ocupada con carácter eventual	0	0,00	5	0,36
Población ocupada no cualificada	55	13,25	230	16,61
<b>Edificación y vivienda (2011)</b>				
Viviendas familiares	855		2.335	
Viviendas principales	585	68,42	1.835	78,59
Viviendas secundarias	15	1,75	15	0,64
Viviendas vacías	255	29,82	490	20,99
Viviendas unifamiliares (5)	410	47,95	725	31,05
Viviendas en edificios de vivienda plurifamiliar (6)	445	52,05	1.580	67,67
Viviendas con superficie menor de 30m <sup>2</sup>	0	0,00	0	0,00
Viviendas sin cuarto de aseo con inodoro	0	0,00	0	0,00
Viviendas sin baño o ducha	10	1,71	20	0,86
Viviendas en edificios en estado ruinoso, malo o deficiente	145	16,96	260	11,13
Viviendas en edificios anteriores a 1940	0	0,00	0	0,00
Viviendas en edificios de 4 o más plantas	445	52,05	1.445	61,88
Viv. ppls. en edificios de 4 plantas o más sin ascensor	280	47,86	s.d.	s.d.
Viviendas principales con calefacción individual	550	94,02	1.585	86,38
Viviendas principales con calefacción colectiva	s.d.	s.d.	s.d.	s.d.
Viviendas principales sin calefacción	s.d.	s.d.	s.d.	s.d.
Superficie media útil por habitante (m <sup>2</sup> )	49,71		44,16	

DATOS SOCIODEMOGRÁFICOS. Sección censal: 2807916012 AEV: 28079037

	Sección censal		AEV	
	Valores absolutos	%	Valores absolutos	%
<b>Población (2011)</b>				
Población total	740		3.900	
Población menor de 15 años	0	0,00	320	8,21
Población de 16 a 29 años	115	15,54	515	13,21
Población de 16 años y más	670	90,54	3.505	89,87
Población de 75 años y más	210	28,38	1.010	25,90
Población extranjera	90	12,16	215	5,51
Población extranjera menor de 15 años	s.d.	s.d.	s.d.	s.d.
<b>Hogares (2011)</b>				
Hogares	375		1.835	
Hogares unipersonales de mayores de 65 años	55	14,67	435	23,71
Hogares con un adulto y uno o más menores	15	4,00	35	1,91
<b>Nivel educativo y situación laboral (2011)</b>				
Población sin estudios	95	14,18	685	19,54
Población activa de 16 años o más	360	48,65	1.775	45,51
Población parada 16 años o más	100	27,78	390	21,97
Población activa de 16 a 29 años	100	86,96	s.d.	s.d.
Población parada de 16 a 29 años	s.d.	s.d.	s.d.	s.d.
Población ocupada	260	35,14	1.385	35,51
Población ocupada con carácter eventual	5	1,92	5	0,36
Población ocupada no cualificada	30	11,54	230	16,61
<b>Edificación y vivienda (2011)</b>				
Viviendas familiares	410		2.335	
Viviendas principales	375	91,46	1.835	78,59
Viviendas secundarias	0	0,00	15	0,64
Viviendas vacías	35	8,54	490	20,99
Viviendas unifamiliares (5)	185	45,12	725	31,05
Viviendas en edificios de vivienda plurifamiliar (6)	225	54,88	1.580	67,67
Viviendas con superficie menor de 30m <sup>2</sup>	0	0,00	0	0,00
Viviendas sin cuarto de aseo con inodoro	0	0,00	0	0,00
Viviendas sin baño o ducha	0	0,00	20	0,86
Viviendas en edificios en estado ruinoso, malo o deficiente	10	2,44	260	11,13
Viviendas en edificios anteriores a 1940	0	0,00	0	0,00
Viviendas en edificios de 4 o más plantas	200	48,78	1.445	61,88
Viv. ppls. en edificios de 4 plantas o más sin ascensor	s.d.	s.d.	s.d.	s.d.
Viviendas principales con calefacción individual	335	89,33	1.585	86,38
Viviendas principales con calefacción colectiva	s.d.	s.d.	s.d.	s.d.
Viviendas principales sin calefacción	s.d.	s.d.	s.d.	s.d.
Superficie media útil por habitante (m <sup>2</sup> )	47,09		44,16	

INDICADORES DE VULNERABILIDAD AEV: 28079037

	AEV	Municipio	Comunidad Autónoma	España
<b>Vulnerabilidad sociodemográfica</b>				
% de población de 75 años y más años	25,90	10,41	7,44	8,71
% de hogares unipersonales de mayores de 65 años	23,71	11,84	8,84	9,45
% de hogares con un adulto y uno o más menores	1,91	4,52	4,89	4,83
% de población extranjera (7)	5,51	14,69	14,77	11,26
% de población extranjera menor de 15 años (8)	s.d.	12,38	12,38	12,30
<b>Vulnerabilidad socioeconómica</b>				
% de población en paro (IBVU)	21,97	21,47	23,12	29,64
% de población juvenil en paro (9)	s.d.	35,44	36,52	44,81
% de ocupados eventuales	0,36	0,40	16,03	19,35
% de ocupados no cualificados	16,61	9,23	9,92	11,03
% de población sin estudios (IBVU)	19,54	7,65	7,69	10,92
<b>Vulnerabilidad residencial</b>				
% de viviendas con una superficie menor de 30 m <sup>2</sup>	0,00	0,00	0,60	0,28
Superficie media útil por habitante (m <sup>2</sup> )	44,16	57,52	48,36	51,82
% de viviendas sin cuarto de aseo con inodoro	0,00	0,46	0,40	0,41
% de viviendas sin baño o ducha	0,86	0,39	0,40	0,37
% de viviendas en estado ruinoso, malo o deficiente (IBVU)	11,13	7,23	4,40	6,99
% de viviendas en edificios anteriores a 1940	0,00	10,34	7,73	13,20
% de viv. ppales. en edificios de 4 o más plantas sin ascensor	s.d.	14,37	27,24	25,50
% de viviendas principales sin calefacción	s.d.	27,45	12,41	43,14

## Definiciones y Síntesis Metodológica

ESTE CATÁLOGO REFERIDO A 2011 SÓLO IDENTIFICA ÁREAS ESTADÍSTICAS VULNERABLES (AEV), NO BARRIOS VULNERABLES

### ÁREA ESTADÍSTICA VULNERABLE (AEV):

Agrupación de secciones censales colindantes y de cierta homogeneidad urbanística, de entre 3.500 y 15.000 habitantes en las que, al menos, uno de los tres Indicadores Básicos de Vulnerabilidad Urbana (IBVU Estudios, IBVU Vivienda o IBVU Paro) del conjunto supera el valor establecido como referencia de vulnerabilidad.

- IBVU Estudios: Porcentaje de población analfabeta y sin estudios de 16 años o más, sobre el total de población de 16 años o más. Valor de referencia de vulnerabilidad (2011): 16,38%.

- IBVU Vivienda: Porcentaje de viviendas familiares (principales, secundarias, vacías) en edificios en estado ruinoso, malo o deficiente, sobre el total de viviendas familiares (principales, secundarias, vacías). Valor de referencia de vulnerabilidad (2011): 17,50 %.

- IBVU Paro: Porcentaje de la población de 16 años o más en situación de paro, respecto al total de población activa de 16 años o más. Valor de referencia de vulnerabilidad (2011): 42,33 %.

Las Áreas Estadísticas Vulnerables (AEV) son el resultado de un análisis detallado de los tres Indicadores Básicos de Vulnerabilidad Urbana (IBVU) sobre las secciones censales, realizado en gabinete, teniendo en cuenta el soporte urbano real, y por tanto definiendo continuidades, delimitando barreras y realizando, dentro de lo que permite la fotografía aérea, un primer análisis de la homogeneidad morfológica de los espacios.

### BARRIO VULNERABLE (BV) (Sólo 2001):

Se entiende por Barrio Vulnerable (BV) un conjunto urbano de cierta homogeneidad y continuidad urbanística, delimitado partiendo siempre de un Área Estadística Vulnerable (AEV), pero perfilando esta delimitación estadística en base a los 3 IBVU mencionados desde el punto de vista urbanístico, buscando por tanto una mayor correspondencia con los tejidos morfológicos de las ciudades. La delimitación de Barrios Vulnerables se realizó sólo en el Catálogo de 2001, partiendo de las Áreas Estadísticas Vulnerables previamente identificadas en 2001, perfilando su delimitación con trabajo de campo y la información aportada por los técnicos municipales contactados en cada Ayuntamiento, quedando definida la delimitación de cada BV en función de estos datos. El Catálogo de 2001 incluía, para cada uno de estos BV una "Descripción Urbanística", que trataba de reflejar su realidad actual tanto urbana como social.

El presente Catálogo de 2011 sólo contempla la delimitación de AEV de 2011, sin que se haya realizado la delimitación de BV ni las correspondientes fichas de "Descripción Urbanística" de 2011. No obstante, y para comparar la evolución de los BV identificados en 2001, en la ficha de cada AEV de 2011 se recoge la delimitación de BV de 2001, si hubiera coincidencia aproximada.

### SÍNTESIS METODOLÓGICA (2011):

El cuerpo de estudio del Catálogo de Barrios Vulnerables de 2011 sigue el criterio establecido en los Catálogos anteriores: centrándose en los municipios mayores de 50.000 habitantes y capitales de provincia. De este modo, el ámbito de análisis del Catálogo de 2011 cuenta con un total de 147 ciudades, 8 más que en el Catálogo de 2001 y 30 más que en el Catálogo de 1991.

Los trabajos del Catálogo de 2011, siguen la misma metodología que los de 1991, 2001, y 2006, con la única particularidad de que sólo identifican las Áreas Estadísticas Vulnerables, sin realizar el análisis urbanístico detallado que permitía identificar a partir de ellas los Barrios Vulnerables.

Para su desarrollo se ha partido del análisis de la evolución de los Barrios Vulnerables identificados en 2001, viendo primero si seguían o no siendo vulnerables en el año 2011. Posteriormente, se han identificado las nuevas Áreas Estadísticas Vulnerables no coincidentes con Barrios Vulnerables identificados en el Catálogo de 2001, incluyendo también las ciudades que no contaban con Barrios Vulnerables en 2001.

Una vez identificadas las secciones censales que, en cada una de las fechas de estudio, superan los umbrales de referencia (para uno o varios de los 3 Indicadores Básicos de Vulnerabilidad Urbana IBVU), se procede a agrupar estas secciones en Áreas Estadísticas Vulnerables (AEV).

La metodología detallada completa puede consultarse en:

[http://www.fomento.gob.es/MFOM.BarriosVulnerables/static/adjunto/Sintesis\\_metodologica\\_general\\_catalogo\\_bbv.pdf](http://www.fomento.gob.es/MFOM.BarriosVulnerables/static/adjunto/Sintesis_metodologica_general_catalogo_bbv.pdf)

### NOTAS:

- (5) Viviendas Unifamiliares: Número de viviendas en edificios con uso predominantemente residencial que sólo tienen una vivienda.
- (6) Viviendas en edificios de Vivienda Plurifamiliar: Número de viviendas en edificios con uso predominantemente residencial que tienen más un inmueble. (El Censo de 2011 define Inmueble como: Unidad operativa usada en el cuaderno de recorrido del agente censal, que corresponde, según su uso, a una vivienda o un local. Cada inmueble se corresponde con una combinación diferente de los valores de planta y puerta).
- (7) Porcentaje de Población Extranjera: Porcentaje de personas de nacionalidad extranjera, respecto al total de población. (%)
- (8) Porcentaje de Población Extranjera menor de 15 años: Porcentaje de menores de 15 años de edad con nacionalidad extranjera, respecto al total de población menor de 15 años. (%)
- (9) Porcentaje de Población juvenil en paro: Porcentaje de la población de 16 a 29 años en situación de paro respecto al total de población activa de 16 a 29 años. (%)