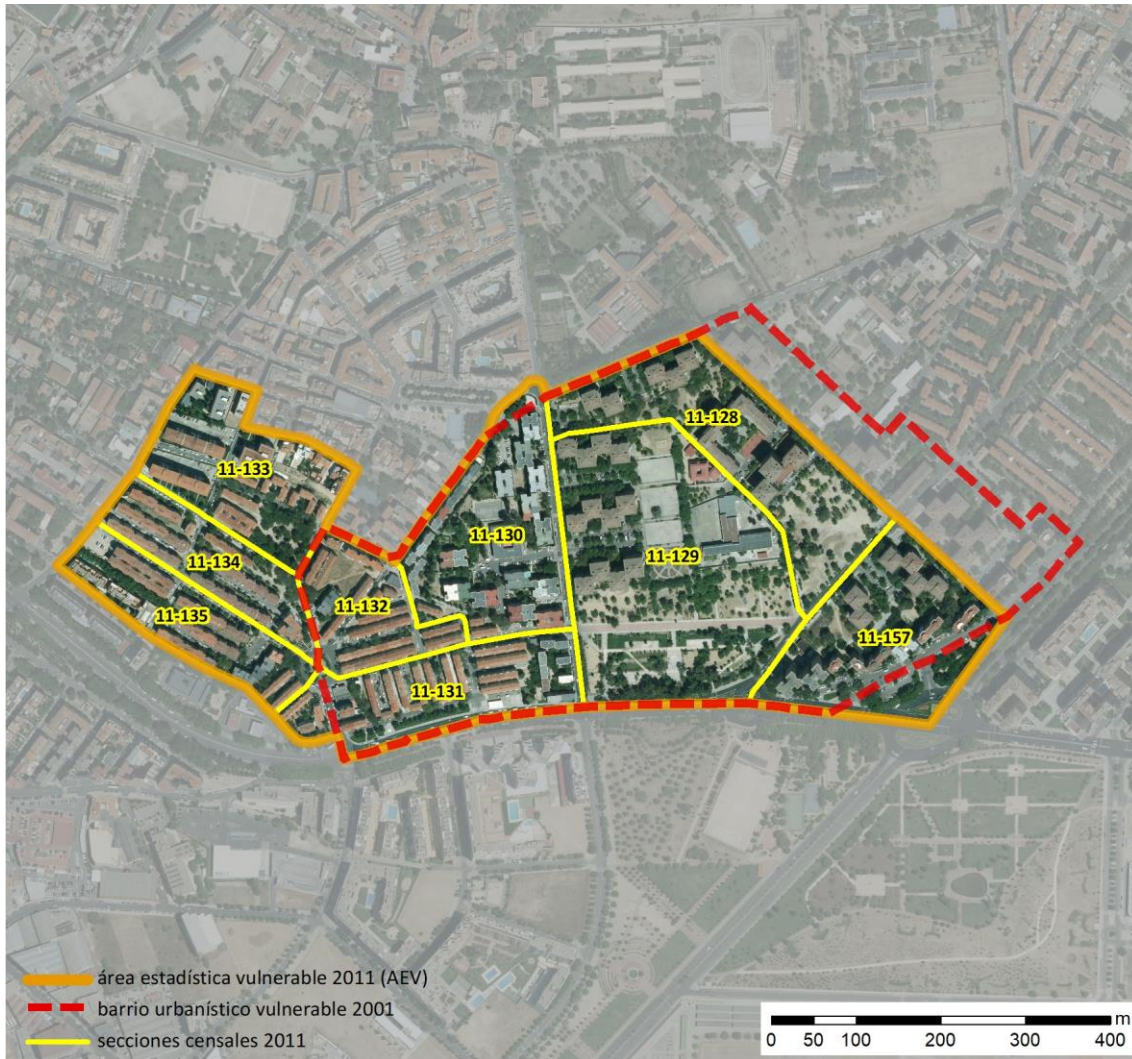


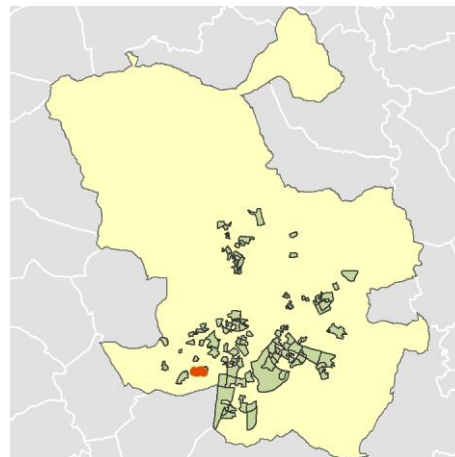
Ficha AEV (Área Estadística Vulnerable): 28079039



Localización en detalle del AEV

Datos básicos

Población del AEV	10.420
Viviendas	4.320
Densidad población (pob/Km ²)	31.776,54
Densidad vivienda (Viv/Ha)	131,74
Superficie (Ha)	32,79
Nº de secciones censales del AEV	9



Localización del AEV dentro del término municipal

Indicadores básicos de vulnerabilidad (IBVU)

	Valor del AEV	Valor de referencia de vulnerabilidad ⁽¹⁾
IBVU Estudios ⁽²⁾	16,44 %	16,38 %
IBVU Viviendas ⁽³⁾	24,42 %	17,50 %
IBVU Paro ⁽⁴⁾	s.d. %	42,33 %

(1) Valor que se ha tomado como referencia de vulnerabilidad para cada IBVU.

(2) IBVU Estudios: Porcentaje de población analfabeta y sin estudios de 16 años o más, sobre el total de población de 16 años o más.

(3) IBVU Vivienda: Porcentaje de viviendas familiares en edificios en estado ruinoso, malo o deficiente, sobre el total de viviendas familiares.

(4) IBVU Paro: Porcentaje de la población de 16 años o más en situación de paro, respecto al total de población activa de 16 años o más.

DATOS SOCIODEMOGRÁFICOS. Sección censal: 2807911128 AEV: 28079039

	Sección censal		AEV	
	Valores absolutos	%	Valores absolutos	%
Población (2011)				
Población total	1.025		10.420	
Población menor de 15 años	125	12,20	1.075	10,32
Población de 16 a 29 años	85	8,29	2.100	20,15
Población de 16 años y más	900	87,80	9.005	86,42
Población de 75 años y más	240	23,41	1.145	10,99
Población extranjera	10	0,98	3.440	33,01
Población extranjera menor de 15 años	s.d.	s.d.	s.d.	s.d.
Hogares (2011)				
Hogares	385		3.825	
Hogares unipersonales de mayores de 65 años	40	10,39	575	15,03
Hogares con un adulto y uno o más menores	15	3,90	190	4,97
Nivel educativo y situación laboral (2011)				
Población sin estudios	200	22,22	1.480	16,44
Población activa de 16 años o más	490	47,80	5.735	55,04
Población parada 16 años o más	170	34,69	s.d.	s.d.
Población activa de 16 a 29 años	s.d.	s.d.	s.d.	s.d.
Población parada de 16 a 29 años	s.d.	s.d.	s.d.	s.d.
Población ocupada	320	31,22	s.d.	s.d.
Población ocupada con carácter eventual	0	0,00	s.d.	s.d.
Población ocupada no cualificada	70	21,88	s.d.	s.d.
Edificación y vivienda (2011)				
Viviendas familiares	385		4.320	
Viviendas principales	385	100,00	3.825	88,54
Viviendas secundarias	0	0,00	s.d.	s.d.
Viviendas vacías	0	0,00	s.d.	s.d.
Viviendas unifamiliares (5)	0	0,00	0	0,00
Viviendas en edificios de vivienda plurifamiliar (6)	385	100,00	4.295	99,42
Viviendas con superficie menor de 30m ²	0	0,00	0	0,00
Viviendas sin cuarto de aseo con inodoro	0	0,00	10	0,23
Viviendas sin baño o ducha	10	2,60	20	0,46
Viviendas en edificios en estado ruinoso, malo o deficiente	30	7,79	1.055	24,42
Viviendas en edificios anteriores a 1940	0	0,00	0	0,00
Viviendas en edificios de 4 o más plantas	380	98,70	3.915	90,63
Viv. ppls. en edificios de 4 plantas o más sin ascensor	0	0,00	s.d.	s.d.
Viviendas principales con calefacción individual	330	85,71	s.d.	s.d.
Viviendas principales con calefacción colectiva	s.d.	s.d.	s.d.	s.d.
Viviendas principales sin calefacción	s.d.	s.d.	s.d.	s.d.
Superficie media útil por habitante (m ²)	33,80		30,40	

DATOS SOCIODEMOGRÁFICOS. Sección censal: 2807911129 AEV: 28079039

Población (2011)	Sección censal		AEV	
	Valores absolutos	%	Valores absolutos	%
Población total	405		10.420	
Población menor de 15 años	0	0,00	1.075	10,32
Población de 16 a 29 años	105	25,93	2.100	20,15
Población de 16 años y más	390	96,30	9.005	86,42
Población de 75 años y más	80	19,75	1.145	10,99
Población extranjera	55	13,58	3.440	33,01
Población extranjera menor de 15 años	s.d.	s.d.	s.d.	s.d.
Hogares (2011)				
Hogares	205		3.825	
Hogares unipersonales de mayores de 65 años	80	39,02	575	15,03
Hogares con un adulto y uno o más menores	35	17,07	190	4,97
Nivel educativo y situación laboral (2011)				
Población sin estudios	75	19,23	1.480	16,44
Población activa de 16 años o más	180	44,44	5.735	55,04
Población parada 16 años o más	s.d.	s.d.	s.d.	s.d.
Población activa de 16 a 29 años	65	61,90	s.d.	s.d.
Población parada de 16 a 29 años	s.d.	s.d.	s.d.	s.d.
Población ocupada	s.d.	s.d.	s.d.	s.d.
Población ocupada con carácter eventual	s.d.	s.d.	s.d.	s.d.
Población ocupada no cualificada	s.d.	s.d.	s.d.	s.d.
Edificación y vivienda (2011)				
Viviendas familiares	255		4.320	
Viviendas principales	205	80,39	3.825	88,54
Viviendas secundarias	s.d.	s.d.	s.d.	s.d.
Viviendas vacías	s.d.	s.d.	s.d.	s.d.
Viviendas unifamiliares (5)	0	0,00	0	0,00
Viviendas en edificios de vivienda plurifamiliar (6)	255	100,00	4.295	99,42
Viviendas con superficie menor de 30m ²	0	0,00	0	0,00
Viviendas sin cuarto de aseo con inodoro	0	0,00	10	0,23
Viviendas sin baño o ducha	0	0,00	20	0,46
Viviendas en edificios en estado ruinoso, malo o deficiente	50	19,61	1.055	24,42
Viviendas en edificios anteriores a 1940	0	0,00	0	0,00
Viviendas en edificios de 4 o más plantas	205	80,39	3.915	90,63
Viv. ppls. en edificios de 4 plantas o más sin ascensor	0	0,00	s.d.	s.d.
Viviendas principales con calefacción individual	125	60,98	s.d.	s.d.
Viviendas principales con calefacción colectiva	s.d.	s.d.	s.d.	s.d.
Viviendas principales sin calefacción	s.d.	s.d.	s.d.	s.d.
Superficie media útil por habitante (m ²)	56,67		30,40	

DATOS SOCIODEMOGRÁFICOS. Sección censal: 2807911130 AEV: 28079039

Población (2011)	Sección censal		AEV	
	Valores absolutos	%	Valores absolutos	%
Población total	1.470		10.420	
Población menor de 15 años	150	10,20	1.075	10,32
Población de 16 a 29 años	290	19,73	2.100	20,15
Población de 16 años y más	1.320	89,80	9.005	86,42
Población de 75 años y más	210	14,29	1.145	10,99
Población extranjera	370	25,17	3.440	33,01
Población extranjera menor de 15 años	s.d.	s.d.	s.d.	s.d.
Hogares (2011)				
Hogares	585		3.825	
Hogares unipersonales de mayores de 65 años	80	13,68	575	15,03
Hogares con un adulto y uno o más menores	25	4,27	190	4,97
Nivel educativo y situación laboral (2011)				
Población sin estudios	205	15,53	1.480	16,44
Población activa de 16 años o más	730	49,66	5.735	55,04
Población parada 16 años o más	250	34,25	s.d.	s.d.
Población activa de 16 a 29 años	125	43,10	s.d.	s.d.
Población parada de 16 a 29 años	45	36,00	s.d.	s.d.
Población ocupada	480	32,65	s.d.	s.d.
Población ocupada con carácter eventual	0	0,00	s.d.	s.d.
Población ocupada no cualificada	95	19,79	s.d.	s.d.
Edificación y vivienda (2011)				
Viviendas familiares	750		4.320	
Viviendas principales	585	78,00	3.825	88,54
Viviendas secundarias	15	2,00	s.d.	s.d.
Viviendas vacías	150	20,00	s.d.	s.d.
Viviendas unifamiliares (5)	0	0,00	0	0,00
Viviendas en edificios de vivienda plurifamiliar (6)	750	100,00	4.295	99,42
Viviendas con superficie menor de 30m ²	0	0,00	0	0,00
Viviendas sin cuarto de aseo con inodoro	0	0,00	10	0,23
Viviendas sin baño o ducha	10	1,71	20	0,46
Viviendas en edificios en estado ruinoso, malo o deficiente	15	2,00	1.055	24,42
Viviendas en edificios anteriores a 1940	0	0,00	0	0,00
Viviendas en edificios de 4 o más plantas	585	78,00	3.915	90,63
Viv. ppls. en edificios de 4 plantas o más sin ascensor	s.d.	s.d.	s.d.	s.d.
Viviendas principales con calefacción individual	370	63,25	s.d.	s.d.
Viviendas principales con calefacción colectiva	s.d.	s.d.	s.d.	s.d.
Viviendas principales sin calefacción	s.d.	s.d.	s.d.	s.d.
Superficie media útil por habitante (m ²)	30,61		30,40	

DATOS SOCIODEMOGRÁFICOS. Sección censal: 2807911131 AEV: 28079039

Población (2011)	Sección censal		AEV	
	Valores absolutos	%	Valores absolutos	%
Población total	1.325		10.420	
Población menor de 15 años	185	13,96	1.075	10,32
Población de 16 a 29 años	360	27,17	2.100	20,15
Población de 16 años y más	1.135	85,66	9.005	86,42
Población de 75 años y más	110	8,30	1.145	10,99
Población extranjera	795	60,00	3.440	33,01
Población extranjera menor de 15 años	75	40,54	s.d.	s.d.
Hogares (2011)				
Hogares	485		3.825	
Hogares unipersonales de mayores de 65 años	55	11,34	575	15,03
Hogares con un adulto y uno o más menores	30	6,19	190	4,97
Nivel educativo y situación laboral (2011)				
Población sin estudios	345	30,26	1.480	16,44
Población activa de 16 años o más	785	59,25	5.735	55,04
Población parada 16 años o más	240	30,57	s.d.	s.d.
Población activa de 16 a 29 años	255	70,83	s.d.	s.d.
Población parada de 16 a 29 años	110	43,14	s.d.	s.d.
Población ocupada	545	41,13	s.d.	s.d.
Población ocupada con carácter eventual	0	0,00	s.d.	s.d.
Población ocupada no cualificada	240	44,04	s.d.	s.d.
Edificación y vivienda (2011)				
Viviendas familiares	525		4.320	
Viviendas principales	485	92,38	3.825	88,54
Viviendas secundarias	s.d.	s.d.	s.d.	s.d.
Viviendas vacías	s.d.	s.d.	s.d.	s.d.
Viviendas unifamiliares (5)	0	0,00	0	0,00
Viviendas en edificios de vivienda plurifamiliar (6)	525	100,00	4.295	99,42
Viviendas con superficie menor de 30m ²	0	0,00	0	0,00
Viviendas sin cuarto de aseo con inodoro	0	0,00	10	0,23
Viviendas sin baño o ducha	0	0,00	20	0,46
Viviendas en edificios en estado ruinoso, malo o deficiente	235	44,76	1.055	24,42
Viviendas en edificios anteriores a 1940	0	0,00	0	0,00
Viviendas en edificios de 4 o más plantas	510	97,14	3.915	90,63
Viv. ppls. en edificios de 4 plantas o más sin ascensor	s.d.	s.d.	s.d.	s.d.
Viviendas principales con calefacción individual	255	52,58	s.d.	s.d.
Viviendas principales con calefacción colectiva	s.d.	s.d.	s.d.	s.d.
Viviendas principales sin calefacción	s.d.	s.d.	s.d.	s.d.
Superficie media útil por habitante (m ²)	21,79		30,40	

DATOS SOCIODEMOGRÁFICOS. Sección censal: 2807911132 AEV: 28079039

Población (2011)	Sección censal		AEV	
	Valores absolutos	%	Valores absolutos	%
Población total	740		10.420	
Población menor de 15 años	0	0,00	1.075	10,32
Población de 16 a 29 años	205	27,70	2.100	20,15
Población de 16 años y más	635	85,81	9.005	86,42
Población de 75 años y más	80	10,81	1.145	10,99
Población extranjera	215	29,05	3.440	33,01
Población extranjera menor de 15 años	s.d.	s.d.	s.d.	s.d.
Hogares (2011)				
Hogares	330		3.825	
Hogares unipersonales de mayores de 65 años	70	21,21	575	15,03
Hogares con un adulto y uno o más menores	30	9,09	190	4,97
Nivel educativo y situación laboral (2011)				
Población sin estudios	70	11,02	1.480	16,44
Población activa de 16 años o más	410	55,41	5.735	55,04
Población parada 16 años o más	95	23,17	s.d.	s.d.
Población activa de 16 a 29 años	s.d.	s.d.	s.d.	s.d.
Población parada de 16 a 29 años	s.d.	s.d.	s.d.	s.d.
Población ocupada	315	42,57	s.d.	s.d.
Población ocupada con carácter eventual	0	0,00	s.d.	s.d.
Población ocupada no cualificada	145	46,03	s.d.	s.d.
Edificación y vivienda (2011)				
Viviendas familiares	420		4.320	
Viviendas principales	330	78,57	3.825	88,54
Viviendas secundarias	s.d.	s.d.	s.d.	s.d.
Viviendas vacías	s.d.	s.d.	s.d.	s.d.
Viviendas unifamiliares (5)	0	0,00	0	0,00
Viviendas en edificios de vivienda plurifamiliar (6)	420	100,00	4.295	99,42
Viviendas con superficie menor de 30m ²	0	0,00	0	0,00
Viviendas sin cuarto de aseo con inodoro	0	0,00	10	0,23
Viviendas sin baño o ducha	0	0,00	20	0,46
Viviendas en edificios en estado ruinoso, malo o deficiente	365	86,90	1.055	24,42
Viviendas en edificios anteriores a 1940	0	0,00	0	0,00
Viviendas en edificios de 4 o más plantas	415	98,81	3.915	90,63
Viv. ppls. en edificios de 4 plantas o más sin ascensor	s.d.	s.d.	s.d.	s.d.
Viviendas principales con calefacción individual	190	57,58	s.d.	s.d.
Viviendas principales con calefacción colectiva	s.d.	s.d.	s.d.	s.d.
Viviendas principales sin calefacción	s.d.	s.d.	s.d.	s.d.
Superficie media útil por habitante (m ²)	31,22		30,40	

DATOS SOCIODEMOGRÁFICOS. Sección censal: 2807911133 AEV: 28079039

	Sección censal		AEV	
	Valores absolutos	%	Valores absolutos	%
Población (2011)				
Población total	1.160		10.420	
Población menor de 15 años	220	18,97	1.075	10,32
Población de 16 a 29 años	135	11,64	2.100	20,15
Población de 16 años y más	940	81,03	9.005	86,42
Población de 75 años y más	165	14,22	1.145	10,99
Población extranjera	330	28,45	3.440	33,01
Población extranjera menor de 15 años	100	45,45	s.d.	s.d.
Hogares (2011)				
Hogares	460		3.825	
Hogares unipersonales de mayores de 65 años	90	19,57	575	15,03
Hogares con un adulto y uno o más menores	15	3,26	190	4,97
Nivel educativo y situación laboral (2011)				
Población sin estudios	170	18,09	1.480	16,44
Población activa de 16 años o más	615	53,02	5.735	55,04
Población parada 16 años o más	235	38,21	s.d.	s.d.
Población activa de 16 a 29 años	135	100,00	s.d.	s.d.
Población parada de 16 a 29 años	s.d.	s.d.	s.d.	s.d.
Población ocupada	380	32,76	s.d.	s.d.
Población ocupada con carácter eventual	0	0,00	s.d.	s.d.
Población ocupada no cualificada	25	6,58	s.d.	s.d.
Edificación y vivienda (2011)				
Viviendas familiares	510		4.320	
Viviendas principales	460	90,20	3.825	88,54
Viviendas secundarias	0	0,00	s.d.	s.d.
Viviendas vacías	50	9,80	s.d.	s.d.
Viviendas unifamiliares (5)	0	0,00	0	0,00
Viviendas en edificios de vivienda plurifamiliar (6)	495	97,06	4.295	99,42
Viviendas con superficie menor de 30m ²	0	0,00	0	0,00
Viviendas sin cuarto de aseo con inodoro	10	2,17	10	0,23
Viviendas sin baño o ducha	0	0,00	20	0,46
Viviendas en edificios en estado ruinoso, malo o deficiente	0	0,00	1.055	24,42
Viviendas en edificios anteriores a 1940	0	0,00	0	0,00
Viviendas en edificios de 4 o más plantas	460	90,20	3.915	90,63
Viv. pples. en edificios de 4 plantas o más sin ascensor	150	32,61	s.d.	s.d.
Viviendas principales con calefacción individual	s.d.	s.d.	s.d.	s.d.
Viviendas principales con calefacción colectiva	280	60,87	s.d.	s.d.
Viviendas principales sin calefacción	s.d.	s.d.	s.d.	s.d.
Superficie media útil por habitante (m ²)	30,78		30,40	

DATOS SOCIODEMOGRÁFICOS. Sección censal: 2807911134 AEV: 28079039

Población (2011)	Sección censal		AEV	
	Valores absolutos	%	Valores absolutos	%
Población total	1.250		10.420	
Población menor de 15 años	0	0,00	1.075	10,32
Población de 16 a 29 años	195	15,60	2.100	20,15
Población de 16 años y más	1.035	82,80	9.005	86,42
Población de 75 años y más	120	9,60	1.145	10,99
Población extranjera	665	53,20	3.440	33,01
Población extranjera menor de 15 años	s.d.	s.d.	s.d.	s.d.
Hogares (2011)				
Hogares	455		3.825	
Hogares unipersonales de mayores de 65 años	55	12,09	575	15,03
Hogares con un adulto y uno o más menores	0	0,00	190	4,97
Nivel educativo y situación laboral (2011)				
Población sin estudios	145	14,01	1.480	16,44
Población activa de 16 años o más	620	49,60	5.735	55,04
Población parada 16 años o más	230	37,10	s.d.	s.d.
Población activa de 16 a 29 años	s.d.	s.d.	s.d.	s.d.
Población parada de 16 a 29 años	s.d.	s.d.	s.d.	s.d.
Población ocupada	390	31,20	s.d.	s.d.
Población ocupada con carácter eventual	5	1,28	s.d.	s.d.
Población ocupada no cualificada	75	19,23	s.d.	s.d.
Edificación y vivienda (2011)				
Viviendas familiares	455		4.320	
Viviendas principales	455	100,00	3.825	88,54
Viviendas secundarias	s.d.	s.d.	s.d.	s.d.
Viviendas vacías	s.d.	s.d.	s.d.	s.d.
Viviendas unifamiliares (5)	0	0,00	0	0,00
Viviendas en edificios de vivienda plurifamiliar (6)	455	100,00	4.295	99,42
Viviendas con superficie menor de 30m ²	0	0,00	0	0,00
Viviendas sin cuarto de aseo con inodoro	0	0,00	10	0,23
Viviendas sin baño o ducha	0	0,00	20	0,46
Viviendas en edificios en estado ruinoso, malo o deficiente	300	65,93	1.055	24,42
Viviendas en edificios anteriores a 1940	0	0,00	0	0,00
Viviendas en edificios de 4 o más plantas	460	100,00	3.915	90,63
Viv. ppls. en edificios de 4 plantas o más sin ascensor	s.d.	s.d.	s.d.	s.d.
Viviendas principales con calefacción individual	200	43,96	s.d.	s.d.
Viviendas principales con calefacción colectiva	s.d.	s.d.	s.d.	s.d.
Viviendas principales sin calefacción	s.d.	s.d.	s.d.	s.d.
Superficie media útil por habitante (m ²)	25,48		30,40	

DATOS SOCIODEMOGRÁFICOS. Sección censal: 2807911135 AEV: 28079039

Población (2011)	Sección censal		AEV	
	Valores absolutos	%	Valores absolutos	%
Población total	1.795		10.420	
Población menor de 15 años	255	14,21	1.075	10,32
Población de 16 a 29 años	525	29,25	2.100	20,15
Población de 16 años y más	1.540	85,79	9.005	86,42
Población de 75 años y más	0	0,00	1.145	10,99
Población extranjera	920	51,25	3.440	33,01
Población extranjera menor de 15 años	110	43,14	s.d.	s.d.
Hogares (2011)				
Hogares	445		3.825	
Hogares unipersonales de mayores de 65 años	15	3,37	575	15,03
Hogares con un adulto y uno o más menores	30	6,74	190	4,97
Nivel educativo y situación laboral (2011)				
Población sin estudios	75	4,87	1.480	16,44
Población activa de 16 años o más	1.140	63,51	5.735	55,04
Población parada 16 años o más	315	27,63	s.d.	s.d.
Población activa de 16 a 29 años	295	56,19	s.d.	s.d.
Población parada de 16 a 29 años	45	15,25	s.d.	s.d.
Población ocupada	825	45,96	s.d.	s.d.
Población ocupada con carácter eventual	0	0,00	s.d.	s.d.
Población ocupada no cualificada	275	33,33	s.d.	s.d.
Edificación y vivienda (2011)				
Viviendas familiares	525		4.320	
Viviendas principales	445	84,76	3.825	88,54
Viviendas secundarias	0	0,00	s.d.	s.d.
Viviendas vacías	80	15,24	s.d.	s.d.
Viviendas unifamiliares (5)	0	0,00	0	0,00
Viviendas en edificios de vivienda plurifamiliar (6)	515	98,10	4.295	99,42
Viviendas con superficie menor de 30m ²	0	0,00	0	0,00
Viviendas sin cuarto de aseo con inodoro	0	0,00	10	0,23
Viviendas sin baño o ducha	0	0,00	20	0,46
Viviendas en edificios en estado ruinoso, malo o deficiente	60	11,43	1.055	24,42
Viviendas en edificios anteriores a 1940	0	0,00	0	0,00
Viviendas en edificios de 4 o más plantas	425	80,95	3.915	90,63
Viv. ppls. en edificios de 4 plantas o más sin ascensor	s.d.	s.d.	s.d.	s.d.
Viviendas principales con calefacción individual	315	70,79	s.d.	s.d.
Viviendas principales con calefacción colectiva	s.d.	s.d.	s.d.	s.d.
Viviendas principales sin calefacción	s.d.	s.d.	s.d.	s.d.
Superficie media útil por habitante (m ²)	21,94		30,40	

DATOS SOCIODEMOGRÁFICOS. Sección censal: 2807911157 AEV: 28079039

	Sección censal		AEV	
	Valores absolutos	%	Valores absolutos	%
Población (2011)				
Población total	1.250		10.420	
Población menor de 15 años	140	11,20	1.075	10,32
Población de 16 a 29 años	200	16,00	2.100	20,15
Población de 16 años y más	1.110	88,80	9.005	86,42
Población de 75 años y más	140	11,20	1.145	10,99
Población extranjera	80	6,40	3.440	33,01
Población extranjera menor de 15 años	s.d.	s.d.	s.d.	s.d.
Hogares (2011)				
Hogares	475		3.825	
Hogares unipersonales de mayores de 65 años	90	18,95	575	15,03
Hogares con un adulto y uno o más menores	10	2,11	190	4,97
Nivel educativo y situación laboral (2011)				
Población sin estudios	195	17,57	1.480	16,44
Población activa de 16 años o más	765	61,20	5.735	55,04
Población parada 16 años o más	285	37,25	s.d.	s.d.
Población activa de 16 a 29 años	180	90,00	s.d.	s.d.
Población parada de 16 a 29 años	80	44,44	s.d.	s.d.
Población ocupada	480	38,40	s.d.	s.d.
Población ocupada con carácter eventual	0	0,00	s.d.	s.d.
Población ocupada no cualificada	50	10,42	s.d.	s.d.
Edificación y vivienda (2011)				
Viviendas familiares	495		4.320	
Viviendas principales	475	95,96	3.825	88,54
Viviendas secundarias	20	4,04	s.d.	s.d.
Viviendas vacías	0	0,00	s.d.	s.d.
Viviendas unifamiliares (5)	0	0,00	0	0,00
Viviendas en edificios de vivienda plurifamiliar (6)	495	100,00	4.295	99,42
Viviendas con superficie menor de 30m ²	0	0,00	0	0,00
Viviendas sin cuarto de aseo con inodoro	0	0,00	10	0,23
Viviendas sin baño o ducha	0	0,00	20	0,46
Viviendas en edificios en estado ruinoso, malo o deficiente	0	0,00	1.055	24,42
Viviendas en edificios anteriores a 1940	0	0,00	0	0,00
Viviendas en edificios de 4 o más plantas	475	95,96	3.915	90,63
Viv. ppls. en edificios de 4 plantas o más sin ascensor	0	0,00	s.d.	s.d.
Viviendas principales con calefacción individual	465	97,89	s.d.	s.d.
Viviendas principales con calefacción colectiva	s.d.	s.d.	s.d.	s.d.
Viviendas principales sin calefacción	s.d.	s.d.	s.d.	s.d.
Superficie media útil por habitante (m ²)	37,62		30,40	

INDICADORES DE VULNERABILIDAD AEV: 28079039

	AEV	Municipio	Comunidad Autónoma	España
Vulnerabilidad sociodemográfica				
% de población de 75 años y más años	10,99	10,41	7,44	8,71
% de hogares unipersonales de mayores de 65 años	15,03	11,84	8,84	9,45
% de hogares con un adulto y uno o más menores	4,97	4,52	4,89	4,83
% de población extranjera (7)	33,01	14,69	14,77	11,26
% de población extranjera menor de 15 años (8)	s.d.	12,38	12,38	12,30
Vulnerabilidad socioeconómica				
% de población en paro (IBVU)	s.d.	21,47	23,12	29,64
% de población juvenil en paro (9)	s.d.	35,44	36,52	44,81
% de ocupados eventuales	s.d.	0,40	16,03	19,35
% de ocupados no cualificados	s.d.	9,23	9,92	11,03
% de población sin estudios (IBVU)	16,44	7,65	7,69	10,92
Vulnerabilidad residencial				
% de viviendas con una superficie menor de 30 m ²	0,00	0,00	0,60	0,28
Superficie media útil por habitante (m ²)	30,40	57,52	48,36	51,82
% de viviendas sin cuarto de aseo con inodoro	0,23	0,46	0,40	0,41
% de viviendas sin baño o ducha	0,46	0,39	0,40	0,37
% de viviendas en estado ruinoso, malo o deficiente (IBVU)	24,42	7,23	4,40	6,99
% de viviendas en edificios anteriores a 1940	0,00	10,34	7,73	13,20
% de viv. ppales. en edificios de 4 o más plantas sin ascensor	s.d.	14,37	27,24	25,50
% de viviendas principales sin calefacción	s.d.	27,45	12,41	43,14

Definiciones y Síntesis Metodológica

ESTE CATÁLOGO REFERIDO A 2011 SÓLO IDENTIFICA ÁREAS ESTADÍSTICAS VULNERABLES (AEV), NO BARRIOS VULNERABLES

ÁREA ESTADÍSTICA VULNERABLE (AEV):

Agrupación de secciones censales colindantes y de cierta homogeneidad urbanística, de entre 3.500 y 15.000 habitantes en las que, al menos, uno de los tres Indicadores Básicos de Vulnerabilidad Urbana (IBVU Estudios, IBVU Vivienda o IBVU Paro) del conjunto supera el valor establecido como referencia de vulnerabilidad.

- IBVU Estudios: Porcentaje de población analfabeta y sin estudios de 16 años o más, sobre el total de población de 16 años o más. Valor de referencia de vulnerabilidad (2011): 16,38%.

- IBVU Vivienda: Porcentaje de viviendas familiares (principales, secundarias, vacías) en edificios en estado en estado ruinoso, malo o deficiente, sobre el total de viviendas familiares (principales, secundarias, vacías). Valor de referencia de vulnerabilidad (2011): 17,50 %.

- IBVU Paro: Porcentaje de la población de 16 años o más en situación de paro, respecto al total de población activa de 16 años o más. Valor de referencia de vulnerabilidad (2011): 42,33 %.

Las Áreas Estadísticas Vulnerables (AEV) son el resultado de un análisis detallado de los tres Indicadores Básicos de Vulnerabilidad Urbana (IBVU) sobre las secciones censales, realizado en gabinete, teniendo en cuenta el soporte urbano real, y por tanto definiendo continuidades, delimitando barreras y realizando, dentro de lo que permite la fotografía aérea, un primer análisis de la homogeneidad morfológica de los espacios.

BARRIO VULNERABLE (BV) (Sólo 2001):

Se entiende por Barrio Vulnerable (BV) un conjunto urbano de cierta homogeneidad y continuidad urbanística, delimitado partiendo siempre de un Área Estadística Vulnerable (AEV), pero perfilando esta delimitación estadística en base a los 3 IBVU mencionados desde el punto de vista urbanístico, buscando por tanto una mayor correspondencia con los tejidos morfológicos de las ciudades. La delimitación de Barrios Vulnerables se realizó sólo en el Catálogo de 2001, partiendo de las Áreas Estadísticas Vulnerables previamente identificadas en 2001, perfilando su delimitación con trabajo de campo y la información aportada por los técnicos municipales contactados en cada Ayuntamiento, quedando definida la delimitación de cada BV en función de estos datos. El Catálogo de 2001 incluía, para cada uno de estos BV una "Descripción Urbanística", que trataba de reflejar su realidad actual tanto urbana como social.

El presente Catálogo de 2011 sólo contempla la delimitación de AEV de 2011, sin que se haya realizado la delimitación de BV ni las correspondientes fichas de "Descripción Urbanística" de 2011. No obstante, y para comparar la evolución de los BV identificados en 2001, en la ficha de cada AEV de 2011 se recoge la delimitación de BV de 2001, si hubiera coincidencia aproximada.

SÍNTESIS METODOLÓGICA (2011):

El cuerpo de estudio del Catálogo de Barrios Vulnerables de 2011 sigue el criterio establecido en los Catálogos anteriores: centrándose en los municipios mayores de 50.000 habitantes y capitales de provincia. De este modo, el ámbito de análisis del Catálogo de 2011 cuenta con un total de 147 ciudades, 8 más que en el Catálogo de 2001 y 30 más que en el Catálogo de 1991.

Los trabajos del Catálogo de 2011, siguen la misma metodología que los de 1991, 2001, y 2006, con la única particularidad de que sólo identifican las Áreas Estadísticas Vulnerables, sin realizar el análisis urbanístico detallado que permitía identificar a partir de ellas los Barrios Vulnerables.

Para su desarrollo se ha partido del análisis de la evolución de los Barrios Vulnerables identificados en 2001, viendo primero si seguían o no siendo vulnerables en el año 2011. Posteriormente, se han identificado las nuevas Áreas Estadísticas Vulnerables no coincidentes con Barrios Vulnerables identificados en el Catálogo de 2001, incluyendo también las ciudades que no contaban con Barrios Vulnerables en 2001.

Una vez identificadas las secciones censales que, en cada una de las fechas de estudio, superan los umbrales de referencia (para uno o varios de los 3 Indicadores Básicos de Vulnerabilidad Urbana IBVU), se procede a agrupar estas secciones en Áreas Estadísticas Vulnerables (AEV).

La metodología detallada completa puede consultarse en:

http://www.fomento.gob.es/MFOM.BarriosVulnerables/static/adjunto/Sintesis_metodologica_general_catalogo_bbv.pdf

NOTAS:

- (5) Viviendas Unifamiliares: Número de viviendas en edificios con uso predominantemente residencial que sólo tienen una vivienda.
- (6) Viviendas en edificios de Vivienda Plurifamiliar: Número de viviendas en edificios con uso predominantemente residencial que tienen más un inmueble. (El Censo de 2011 define Inmueble como: Unidad operativa usada en el cuaderno de recorrido del agente censal, que corresponde, según su uso, a una vivienda o un local. Cada inmueble se corresponde con una combinación diferente de los valores de planta y puerta).
- (7) Porcentaje de Población Extranjera: Porcentaje de personas de nacionalidad extranjera, respecto al total de población. (%)
- (8) Porcentaje de Población Extranjera menor de 15 años: Porcentaje de menores de 15 años de edad con nacionalidad extranjera, respecto al total de población menor de 15 años. (%)
- (9) Porcentaje de Población juvenil en paro: Porcentaje de la población de 16 a 29 años en situación de paro respecto al total de población activa de 16 a 29 años. (%)