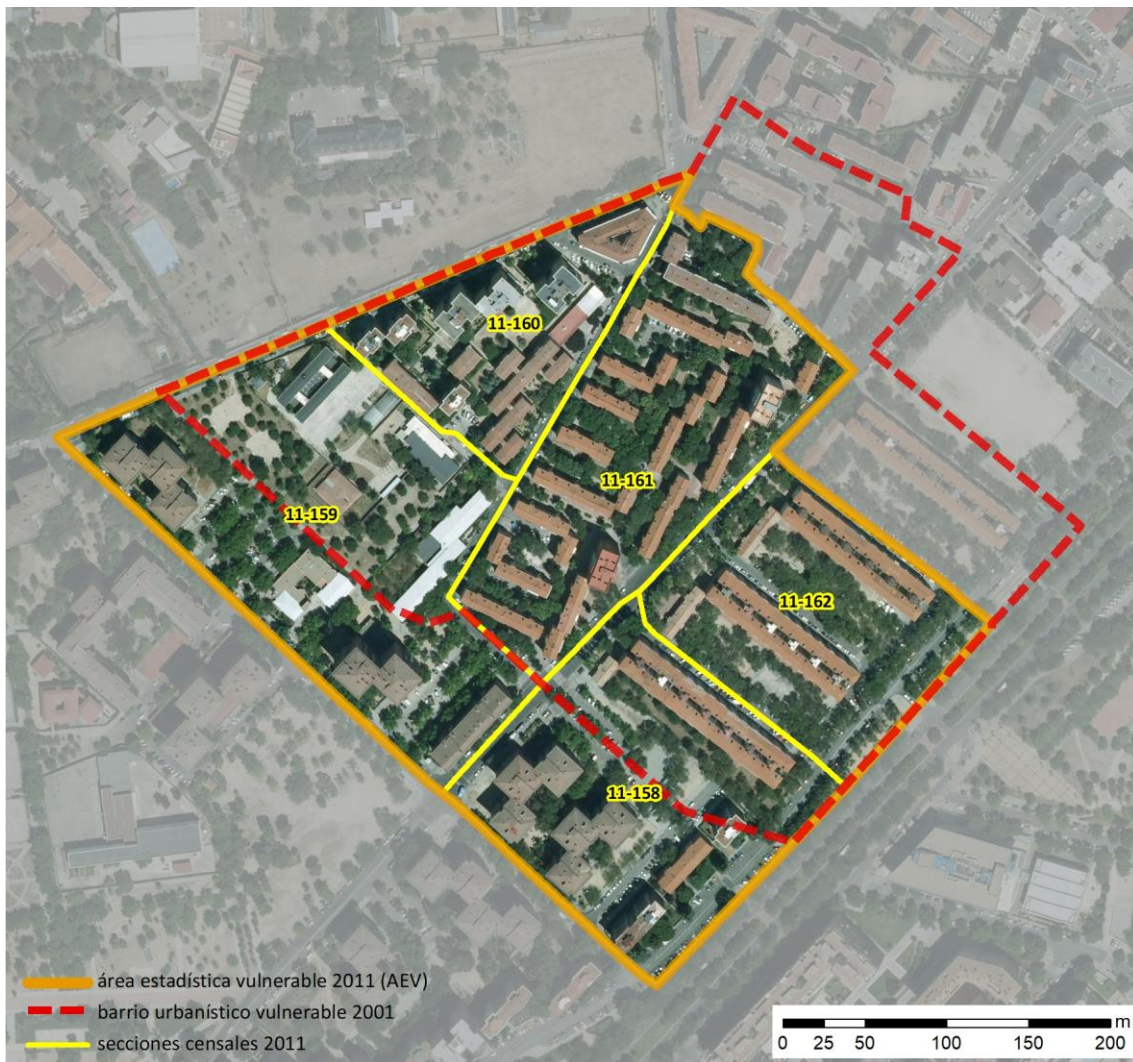


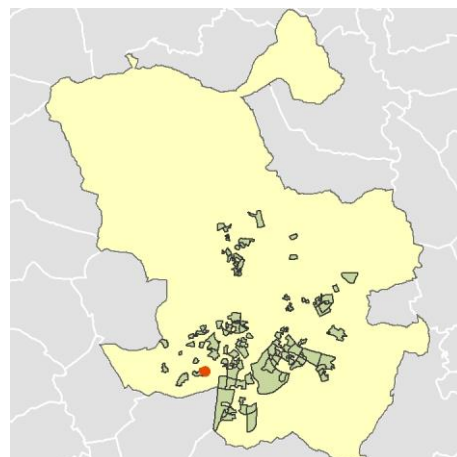
Ficha AEV (Área Estadística Vulnerable): 28079040



Localización en detalle del AEV

Datos básicos

Población del AEV	3.710
Viviendas	1.615
Densidad población (pob/Km ²)	26.503,45
Densidad vivienda (Viv/Ha)	115,37
Superficie (Ha)	14,00
Nº de secciones censales del AEV	5



Localización del AEV dentro del término municipal

Indicadores básicos de vulnerabilidad (IBVU)

	Valor del AEV	Valor de referencia de vulnerabilidad ⁽¹⁾
IBVU Estudios ⁽²⁾	17,45 %	16,38 %
IBVU Viviendas ⁽³⁾	15,48 %	17,50 %
IBVU Paro ⁽⁴⁾	s.d. %	42,33 %

(1) Valor que se ha tomado como referencia de vulnerabilidad para cada IBVU.

(2) IBVU Estudios: Porcentaje de población analfabeta y sin estudios de 16 años o más, sobre el total de población de 16 años o más.

(3) IBVU Vivienda: Porcentaje de viviendas familiares en edificios en estado ruinoso, malo o deficiente, sobre el total de viviendas familiares.

(4) IBVU Paro: Porcentaje de la población de 16 años o más en situación de paro, respecto al total de población activa de 16 años o más.

DATOS SOCIODEMOGRÁFICOS. Sección censal: 2807911158 AEV: 28079040

	Sección censal		AEV	
	Valores absolutos	%	Valores absolutos	%
Población (2011)				
Población total	1.005		3.710	
Población menor de 15 años	160	15,92	160	4,31
Población de 16 a 29 años	170	16,92	s.d.	s.d.
Población de 16 años y más	850	84,58	3.295	88,81
Población de 75 años y más	180	17,91	640	17,25
Población extranjera	110	10,95	740	19,95
Población extranjera menor de 15 años	15	9,38	s.d.	s.d.
Hogares (2011)				
Hogares	355		1.490	
Hogares unipersonales de mayores de 65 años	90	25,35	375	25,17
Hogares con un adulto y uno o más menores	0	0,00	15	1,01
Nivel educativo y situación laboral (2011)				
Población sin estudios	155	18,34	575	17,45
Población activa de 16 años o más	420	41,79	1.720	46,36
Población parada 16 años o más	180	42,86	s.d.	s.d.
Población activa de 16 a 29 años	90	52,94	s.d.	s.d.
Población parada de 16 a 29 años	s.d.	s.d.	s.d.	s.d.
Población ocupada	240	23,88	s.d.	s.d.
Población ocupada con carácter eventual	5	2,08	s.d.	s.d.
Población ocupada no cualificada	50	20,83	s.d.	s.d.
Edificación y vivienda (2011)				
Viviendas familiares	355		1.615	
Viviendas principales	355	100,00	1.490	92,26
Viviendas secundarias	s.d.	s.d.	s.d.	s.d.
Viviendas vacías	s.d.	s.d.	s.d.	s.d.
Viviendas unifamiliares (5)	0	0,00	0	0,00
Viviendas en edificios de vivienda plurifamiliar (6)	355	100,00	1.615	100,00
Viviendas con superficie menor de 30m ²	0	0,00	0	0,00
Viviendas sin cuarto de aseo con inodoro	0	0,00	0	0,00
Viviendas sin baño o ducha	0	0,00	0	0,00
Viviendas en edificios en estado ruinoso, malo o deficiente	0	0,00	250	15,48
Viviendas en edificios anteriores a 1940	0	0,00	0	0,00
Viviendas en edificios de 4 o más plantas	355	100,00	1.500	92,88
Viv. ppls. en edificios de 4 plantas o más sin ascensor	0	0,00	s.d.	s.d.
Viviendas principales con calefacción individual	225	63,38	1.070	71,81
Viviendas principales con calefacción colectiva	s.d.	s.d.	s.d.	s.d.
Viviendas principales sin calefacción	s.d.	s.d.	s.d.	s.d.
Superficie media útil por habitante (m ²)	26,49		31,78	

DATOS SOCIODEMOGRÁFICOS. Sección censal: 2807911159 AEV: 28079040

Población (2011)	Sección censal		AEV	
	Valores absolutos	%	Valores absolutos	%
Población total	535		3.710	
Población menor de 15 años	0	0,00	160	4,31
Población de 16 a 29 años	s.d.	s.d.	s.d.	s.d.
Población de 16 años y más	435	81,31	3.295	88,81
Población de 75 años y más	0	0,00	640	17,25
Población extranjera	15	2,80	740	19,95
Población extranjera menor de 15 años	s.d.	s.d.	s.d.	s.d.
Hogares (2011)				
Hogares	205		1.490	
Hogares unipersonales de mayores de 65 años	35	17,07	375	25,17
Hogares con un adulto y uno o más menores	0	0,00	15	1,01
Nivel educativo y situación laboral (2011)				
Población sin estudios	90	20,69	575	17,45
Población activa de 16 años o más	250	46,73	1.720	46,36
Población parada 16 años o más	10	4,00	s.d.	s.d.
Población activa de 16 a 29 años	s.d.	s.d.	s.d.	s.d.
Población parada de 16 a 29 años	s.d.	s.d.	s.d.	s.d.
Población ocupada	240	44,86	s.d.	s.d.
Población ocupada con carácter eventual	0	0,00	s.d.	s.d.
Población ocupada no cualificada	15	6,25	s.d.	s.d.
Edificación y vivienda (2011)				
Viviendas familiares	220		1.615	
Viviendas principales	205	93,18	1.490	92,26
Viviendas secundarias	s.d.	s.d.	s.d.	s.d.
Viviendas vacías	s.d.	s.d.	s.d.	s.d.
Viviendas unifamiliares (5)	0	0,00	0	0,00
Viviendas en edificios de vivienda plurifamiliar (6)	220	100,00	1.615	100,00
Viviendas con superficie menor de 30m ²	0	0,00	0	0,00
Viviendas sin cuarto de aseo con inodoro	0	0,00	0	0,00
Viviendas sin baño o ducha	0	0,00	0	0,00
Viviendas en edificios en estado ruinoso, malo o deficiente	0	0,00	250	15,48
Viviendas en edificios anteriores a 1940	0	0,00	0	0,00
Viviendas en edificios de 4 o más plantas	195	88,64	1.500	92,88
Viv. ppls. en edificios de 4 plantas o más sin ascensor	0	0,00	s.d.	s.d.
Viviendas principales con calefacción individual	170	82,93	1.070	71,81
Viviendas principales con calefacción colectiva	s.d.	s.d.	s.d.	s.d.
Viviendas principales sin calefacción	s.d.	s.d.	s.d.	s.d.
Superficie media útil por habitante (m ²)	39,07		31,78	

DATOS SOCIODEMOGRÁFICOS. Sección censal: 2807911160 AEV: 28079040

	Sección censal		AEV	
	Valores absolutos	%	Valores absolutos	%
Población (2011)				
Población total	1.010		3.710	
Población menor de 15 años	0	0,00	160	4,31
Población de 16 a 29 años	280	27,72	s.d.	s.d.
Población de 16 años y más	935	92,57	3.295	88,81
Población de 75 años y más	105	10,40	640	17,25
Población extranjera	435	43,07	740	19,95
Población extranjera menor de 15 años	s.d.	s.d.	s.d.	s.d.
Hogares (2011)				
Hogares	370		1.490	
Hogares unipersonales de mayores de 65 años	60	16,22	375	25,17
Hogares con un adulto y uno o más menores	15	4,05	15	1,01
Nivel educativo y situación laboral (2011)				
Población sin estudios	140	14,97	575	17,45
Población activa de 16 años o más	585	57,92	1.720	46,36
Población parada 16 años o más	295	50,43	s.d.	s.d.
Población activa de 16 a 29 años	210	75,00	s.d.	s.d.
Población parada de 16 a 29 años	120	57,14	s.d.	s.d.
Población ocupada	290	28,71	s.d.	s.d.
Población ocupada con carácter eventual	0	0,00	s.d.	s.d.
Población ocupada no cualificada	70	24,14	s.d.	s.d.
Edificación y vivienda (2011)				
Viviendas familiares	370		1.615	
Viviendas principales	370	100,00	1.490	92,26
Viviendas secundarias	s.d.	s.d.	s.d.	s.d.
Viviendas vacías	s.d.	s.d.	s.d.	s.d.
Viviendas unifamiliares (5)	0	0,00	0	0,00
Viviendas en edificios de vivienda plurifamiliar (6)	370	100,00	1.615	100,00
Viviendas con superficie menor de 30m ²	0	0,00	0	0,00
Viviendas sin cuarto de aseo con inodoro	0	0,00	0	0,00
Viviendas sin baño o ducha	0	0,00	0	0,00
Viviendas en edificios en estado ruinoso, malo o deficiente	0	0,00	250	15,48
Viviendas en edificios anteriores a 1940	0	0,00	0	0,00
Viviendas en edificios de 4 o más plantas	370	100,00	1.500	92,88
Viv. ppls. en edificios de 4 plantas o más sin ascensor	215	58,11	s.d.	s.d.
Viviendas principales con calefacción individual	235	63,51	1.070	71,81
Viviendas principales con calefacción colectiva	s.d.	s.d.	s.d.	s.d.
Viviendas principales sin calefacción	s.d.	s.d.	s.d.	s.d.
Superficie media útil por habitante (m ²)	27,48		31,78	

DATOS SOCIODEMOGRÁFICOS. Sección censal: 2807911161 AEV: 28079040

Población (2011)	Sección censal		AEV	
	Valores absolutos	%	Valores absolutos	%
Población total	645		3.710	
Población menor de 15 años	0	0,00	160	4,31
Población de 16 a 29 años	75	11,63	s.d.	s.d.
Población de 16 años y más	605	93,80	3.295	88,81
Población de 75 años y más	165	25,58	640	17,25
Población extranjera	140	21,71	740	19,95
Población extranjera menor de 15 años	s.d.	s.d.	s.d.	s.d.
Hogares (2011)				
Hogares	280		1.490	
Hogares unipersonales de mayores de 65 años	75	26,79	375	25,17
Hogares con un adulto y uno o más menores	0	0,00	15	1,01
Nivel educativo y situación laboral (2011)				
Población sin estudios	55	9,17	575	17,45
Población activa de 16 años o más	270	41,86	1.720	46,36
Población parada 16 años o más	s.d.	s.d.	s.d.	s.d.
Población activa de 16 a 29 años	s.d.	s.d.	s.d.	s.d.
Población parada de 16 a 29 años	s.d.	s.d.	s.d.	s.d.
Población ocupada	s.d.	s.d.	s.d.	s.d.
Población ocupada con carácter eventual	s.d.	s.d.	s.d.	s.d.
Población ocupada no cualificada	s.d.	s.d.	s.d.	s.d.
Edificación y vivienda (2011)				
Viviendas familiares	345		1.615	
Viviendas principales	280	81,16	1.490	92,26
Viviendas secundarias	s.d.	s.d.	s.d.	s.d.
Viviendas vacías	s.d.	s.d.	s.d.	s.d.
Viviendas unifamiliares (5)	0	0,00	0	0,00
Viviendas en edificios de vivienda plurifamiliar (6)	345	100,00	1.615	100,00
Viviendas con superficie menor de 30m ²	0	0,00	0	0,00
Viviendas sin cuarto de aseo con inodoro	0	0,00	0	0,00
Viviendas sin baño o ducha	0	0,00	0	0,00
Viviendas en edificios en estado ruinoso, malo o deficiente	0	0,00	250	15,48
Viviendas en edificios anteriores a 1940	0	0,00	0	0,00
Viviendas en edificios de 4 o más plantas	280	81,16	1.500	92,88
Viv. ppls. en edificios de 4 plantas o más sin ascensor	s.d.	s.d.	s.d.	s.d.
Viviendas principales con calefacción individual	255	91,07	1.070	71,81
Viviendas principales con calefacción colectiva	s.d.	s.d.	s.d.	s.d.
Viviendas principales sin calefacción	s.d.	s.d.	s.d.	s.d.
Superficie media útil por habitante (m ²)	32,09		31,78	

DATOS SOCIODEMOGRÁFICOS. Sección censal: 2807911162 AEV: 28079040

Población (2011)	Sección censal		AEV	
	Valores absolutos	%	Valores absolutos	%
Población total	515		3.710	
Población menor de 15 años	0	0,00	160	4,31
Población de 16 a 29 años	s.d.	s.d.	s.d.	s.d.
Población de 16 años y más	470	91,26	3.295	88,81
Población de 75 años y más	190	36,89	640	17,25
Población extranjera	40	7,77	740	19,95
Población extranjera menor de 15 años	s.d.	s.d.	s.d.	s.d.
Hogares (2011)				
Hogares	280		1.490	
Hogares unipersonales de mayores de 65 años	115	41,07	375	25,17
Hogares con un adulto y uno o más menores	0	0,00	15	1,01
Nivel educativo y situación laboral (2011)				
Población sin estudios	135	28,72	575	17,45
Población activa de 16 años o más	195	37,86	1.720	46,36
Población parada 16 años o más	60	30,77	s.d.	s.d.
Población activa de 16 a 29 años	0	0,00	s.d.	s.d.
Población parada de 16 a 29 años	0	0,00	s.d.	s.d.
Población ocupada	135	26,21	s.d.	s.d.
Población ocupada con carácter eventual	0	0,00	s.d.	s.d.
Población ocupada no cualificada	10	7,41	s.d.	s.d.
Edificación y vivienda (2011)				
Viviendas familiares	325		1.615	
Viviendas principales	280	86,15	1.490	92,26
Viviendas secundarias	s.d.	s.d.	s.d.	s.d.
Viviendas vacías	s.d.	s.d.	s.d.	s.d.
Viviendas unifamiliares (5)	0	0,00	0	0,00
Viviendas en edificios de vivienda plurifamiliar (6)	325	100,00	1.615	100,00
Viviendas con superficie menor de 30m ²	0	0,00	0	0,00
Viviendas sin cuarto de aseo con inodoro	0	0,00	0	0,00
Viviendas sin baño o ducha	0	0,00	0	0,00
Viviendas en edificios en estado ruinoso, malo o deficiente	250	76,92	250	15,48
Viviendas en edificios anteriores a 1940	0	0,00	0	0,00
Viviendas en edificios de 4 o más plantas	300	92,31	1.500	92,88
Viv. pples. en edificios de 4 plantas o más sin ascensor	0	0,00	s.d.	s.d.
Viviendas principales con calefacción individual	185	66,07	1.070	71,81
Viviendas principales con calefacción colectiva	s.d.	s.d.	s.d.	s.d.
Viviendas principales sin calefacción	s.d.	s.d.	s.d.	s.d.
Superficie media útil por habitante (m ²)	37,86		31,78	

INDICADORES DE VULNERABILIDAD AEV: 28079040

	AEV	Municipio	Comunidad Autónoma	España
Vulnerabilidad sociodemográfica				
% de población de 75 años y más años	17,25	10,41	7,44	8,71
% de hogares unipersonales de mayores de 65 años	25,17	11,84	8,84	9,45
% de hogares con un adulto y uno o más menores	1,01	4,52	4,89	4,83
% de población extranjera (7)	19,95	14,69	14,77	11,26
% de población extranjera menor de 15 años (8)	s.d.	12,38	12,38	12,30
Vulnerabilidad socioeconómica				
% de población en paro (IBVU)	s.d.	21,47	23,12	29,64
% de población juvenil en paro (9)	s.d.	35,44	36,52	44,81
% de ocupados eventuales	s.d.	0,40	16,03	19,35
% de ocupados no cualificados	s.d.	9,23	9,92	11,03
% de población sin estudios (IBVU)	17,45	7,65	7,69	10,92
Vulnerabilidad residencial				
% de viviendas con una superficie menor de 30 m ²	0,00	0,00	0,60	0,28
Superficie media útil por habitante (m ²)	31,78	57,52	48,36	51,82
% de viviendas sin cuarto de aseo con inodoro	0,00	0,46	0,40	0,41
% de viviendas sin baño o ducha	0,00	0,39	0,40	0,37
% de viviendas en estado ruinoso, malo o deficiente (IBVU)	15,48	7,23	4,40	6,99
% de viviendas en edificios anteriores a 1940	0,00	10,34	7,73	13,20
% de viv. ppales. en edificios de 4 o más plantas sin ascensor	s.d.	14,37	27,24	25,50
% de viviendas principales sin calefacción	s.d.	27,45	12,41	43,14

Definiciones y Síntesis Metodológica

ESTE CATÁLOGO REFERIDO A 2011 SÓLO IDENTIFICA ÁREAS ESTADÍSTICAS VULNERABLES (AEV), NO BARRIOS VULNERABLES

ÁREA ESTADÍSTICA VULNERABLE (AEV):

Agrupación de secciones censales colindantes y de cierta homogeneidad urbanística, de entre 3.500 y 15.000 habitantes en las que, al menos, uno de los tres Indicadores Básicos de Vulnerabilidad Urbana (IBVU Estudios, IBVU Vivienda o IBVU Paro) del conjunto supera el valor establecido como referencia de vulnerabilidad.

- IBVU Estudios: Porcentaje de población analfabeta y sin estudios de 16 años o más, sobre el total de población de 16 años o más. Valor de referencia de vulnerabilidad (2011): 16,38%.

- IBVU Vivienda: Porcentaje de viviendas familiares (principales, secundarias, vacías) en edificios en estado ruinoso, malo o deficiente, sobre el total de viviendas familiares (principales, secundarias, vacías). Valor de referencia de vulnerabilidad (2011): 17,50 %.

- IBVU Paro: Porcentaje de la población de 16 años o más en situación de paro, respecto al total de población activa de 16 años o más. Valor de referencia de vulnerabilidad (2011): 42,33 %.

Las Áreas Estadísticas Vulnerables (AEV) son el resultado de un análisis detallado de los tres Indicadores Básicos de Vulnerabilidad Urbana (IBVU) sobre las secciones censales, realizado en gabinete, teniendo en cuenta el soporte urbano real, y por tanto definiendo continuidades, delimitando barreras y realizando, dentro de lo que permite la fotografía aérea, un primer análisis de la homogeneidad morfológica de los espacios.

BARRIO VULNERABLE (BV) (Sólo 2001):

Se entiende por Barrio Vulnerable (BV) un conjunto urbano de cierta homogeneidad y continuidad urbanística, delimitado partiendo siempre de un Área Estadística Vulnerable (AEV), pero perfilando esta delimitación estadística en base a los 3 IBVU mencionados desde el punto de vista urbanístico, buscando por tanto una mayor correspondencia con los tejidos morfológicos de las ciudades. La delimitación de Barrios Vulnerables se realizó sólo en el Catálogo de 2001, partiendo de las Áreas Estadísticas Vulnerables previamente identificadas en 2001, perfilando su delimitación con trabajo de campo y la información aportada por los técnicos municipales contactados en cada Ayuntamiento, quedando definida la delimitación de cada BV en función de estos datos. El Catálogo de 2001 incluía, para cada uno de estos BV una "Descripción Urbanística", que trataba de reflejar su realidad actual tanto urbana como social.

El presente Catálogo de 2011 sólo contempla la delimitación de AEV de 2011, sin que se haya realizado la delimitación de BV ni las correspondientes fichas de "Descripción Urbanística" de 2011. No obstante, y para comparar la evolución de los BV identificados en 2001, en la ficha de cada AEV de 2011 se recoge la delimitación de BV de 2001, si hubiera coincidencia aproximada.

SÍNTESIS METODOLÓGICA (2011):

El cuerpo de estudio del Catálogo de Barrios Vulnerables de 2011 sigue el criterio establecido en los Catálogos anteriores: centrándose en los municipios mayores de 50.000 habitantes y capitales de provincia. De este modo, el ámbito de análisis del Catálogo de 2011 cuenta con un total de 147 ciudades, 8 más que en el Catálogo de 2001 y 30 más que en el Catálogo de 1991.

Los trabajos del Catálogo de 2011, siguen la misma metodología que los de 1991, 2001, y 2006, con la única particularidad de que sólo identifican las Áreas Estadísticas Vulnerables, sin realizar el análisis urbanístico detallado que permitía identificar a partir de ellas los Barrios Vulnerables.

Para su desarrollo se ha partido del análisis de la evolución de los Barrios Vulnerables identificados en 2001, viendo primero si seguían o no siendo vulnerables en el año 2011. Posteriormente, se han identificado las nuevas Áreas Estadísticas Vulnerables no coincidentes con Barrios Vulnerables identificados en el Catálogo de 2001, incluyendo también las ciudades que no contaban con Barrios Vulnerables en 2001.

Una vez identificadas las secciones censales que, en cada una de las fechas de estudio, superan los umbrales de referencia (para uno o varios de los 3 Indicadores Básicos de Vulnerabilidad Urbana IBVU), se procede a agrupar estas secciones en Áreas Estadísticas Vulnerables (AEV).

La metodología detallada completa puede consultarse en:

http://www.fomento.gob.es/MFOM.BarriosVulnerables/static/adjunto/Sintesis_metodologica_general_catalogo_bbvv.pdf

NOTAS:

- (5) Viviendas Unifamiliares: Número de viviendas en edificios con uso predominantemente residencial que sólo tienen una vivienda.
- (6) Viviendas en edificios de Vivienda Plurifamiliar: Número de viviendas en edificios con uso predominantemente residencial que tienen más un inmueble. (El Censo de 2011 define Inmueble como: Unidad operativa usada en el cuaderno de recorrido del agente censal, que corresponde, según su uso, a una vivienda o un local. Cada inmueble se corresponde con una combinación diferente de los valores de planta y puerta).
- (7) Porcentaje de Población Extranjera: Porcentaje de personas de nacionalidad extranjera, respecto al total de población. (%)
- (8) Porcentaje de Población Extranjera menor de 15 años: Porcentaje de menores de 15 años de edad con nacionalidad extranjera, respecto al total de población menor de 15 años. (%)
- (9) Porcentaje de Población juvenil en paro: Porcentaje de la población de 16 a 29 años en situación de paro respecto al total de población activa de 16 a 29 años. (%)