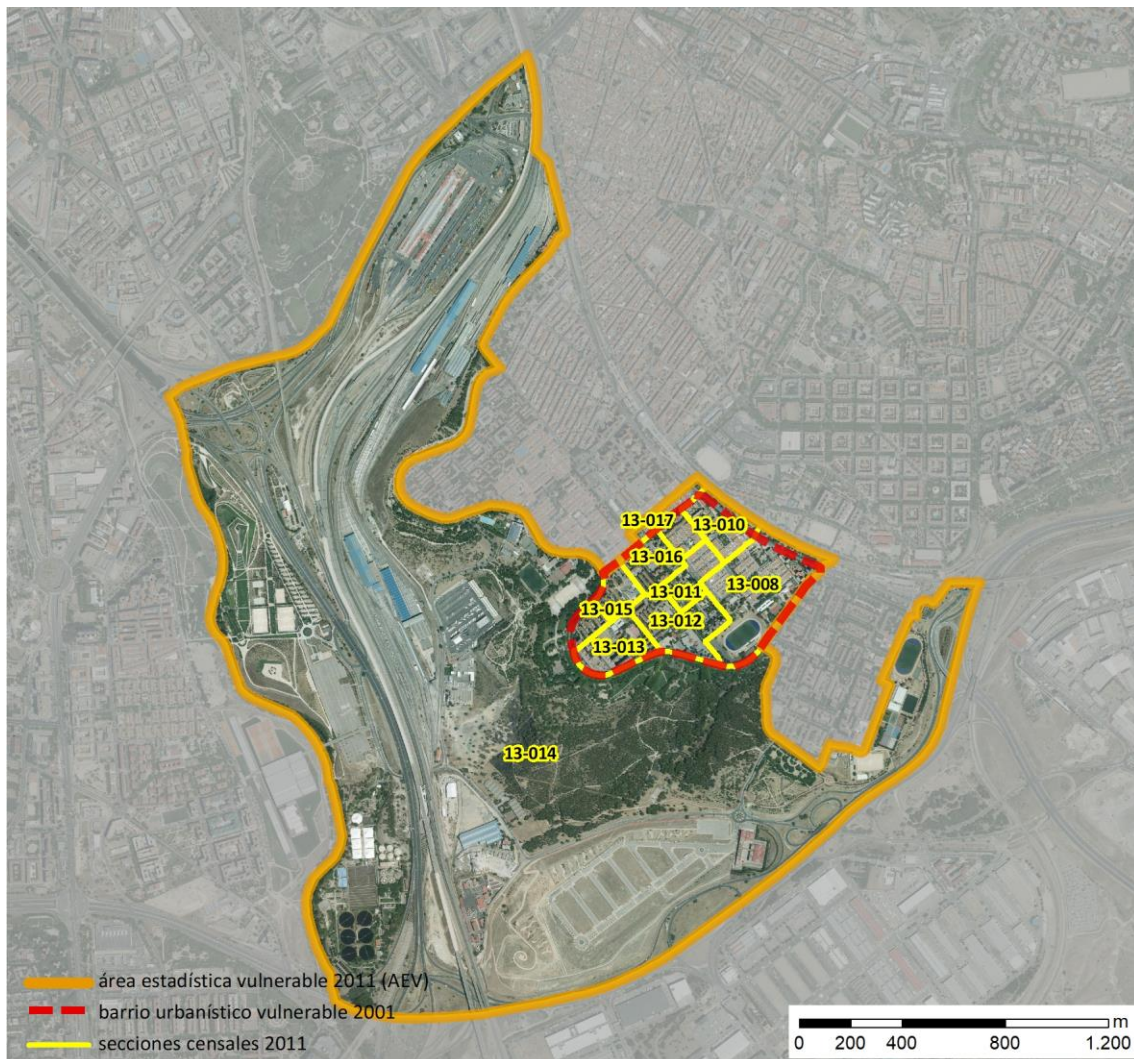


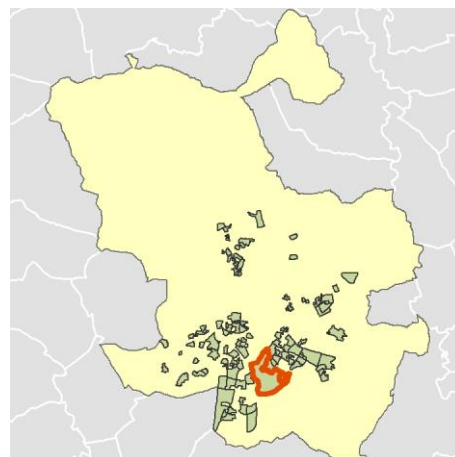
Ficha AEV (Área Estadística Vulnerable): 28079041



Localización en detalle del AEV

Datos básicos

Población del AEV	7.875
Viviendas	3.585
Densidad población (pob/Km ²)	1.581,24
Densidad vivienda (Viv/Ha)	7,20
Superficie (Ha)	498,03
Nº de secciones censales del AEV	9



Localización del AEV dentro del término municipal

Indicadores básicos de vulnerabilidad (IBVU)

	Valor del AEV	Valor de referencia de vulnerabilidad ⁽¹⁾
IBVU Estudios ⁽²⁾	23,69 %	16,38 %
IBVU Viviendas ⁽³⁾	21,48 %	17,50 %
IBVU Paro ⁽⁴⁾	s.d. %	42,33 %

(1) Valor que se ha tomado como referencia de vulnerabilidad para cada IBVU.

(2) IBVU Estudios: Porcentaje de población analfabeta y sin estudios de 16 años o más, sobre el total de población de 16 años o más.

(3) IBVU Vivienda: Porcentaje de viviendas familiares en edificios en estado ruinoso, malo o deficiente, sobre el total de viviendas familiares.

(4) IBVU Paro: Porcentaje de la población de 16 años o más en situación de paro, respecto al total de población activa de 16 años o más.

DATOS SOCIODEMOGRÁFICOS. Sección censal: 2807913008 AEV: 28079041

	Sección censal		AEV	
	Valores absolutos	%	Valores absolutos	%
Población (2011)				
Población total	1.250		7.875	
Población menor de 15 años	215	17,20	785	9,97
Población de 16 a 29 años	110	8,80	s.d.	s.d.
Población de 16 años y más	1.035	82,80	6.755	85,78
Población de 75 años y más	165	13,20	1.085	13,78
Población extranjera	195	15,60	s.d.	s.d.
Población extranjera menor de 15 años	75	34,88	s.d.	s.d.
Hogares (2011)				
Hogares	480		3.100	
Hogares unipersonales de mayores de 65 años	15	3,13	400	12,90
Hogares con un adulto y uno o más menores	15	3,13	165	5,32
Nivel educativo y situación laboral (2011)				
Población sin estudios	270	26,09	1.600	23,69
Población activa de 16 años o más	580	46,40	3.755	47,68
Población parada 16 años o más	245	42,24	s.d.	s.d.
Población activa de 16 a 29 años	80	72,73	s.d.	s.d.
Población parada de 16 a 29 años	s.d.	s.d.	s.d.	s.d.
Población ocupada	335	26,80	s.d.	s.d.
Población ocupada con carácter eventual	0	0,00	s.d.	s.d.
Población ocupada no cualificada	55	16,42	s.d.	s.d.
Edificación y vivienda (2011)				
Viviendas familiares	615		3.585	
Viviendas principales	480	78,05	3.100	86,47
Viviendas secundarias	15	2,44	s.d.	s.d.
Viviendas vacías	120	19,51	s.d.	s.d.
Viviendas unifamiliares (5)	335	54,47	815	22,73
Viviendas en edificios de vivienda plurifamiliar (6)	280	45,53	2.770	77,27
Viviendas con superficie menor de 30m ²	0	0,00	0	0,00
Viviendas sin cuarto de aseo con inodoro	15	3,13	15	0,42
Viviendas sin baño o ducha	0	0,00	0	0,00
Viviendas en edificios en estado ruinoso, malo o deficiente	10	1,63	770	21,48
Viviendas en edificios anteriores a 1940	0	0,00	0	0,00
Viviendas en edificios de 4 o más plantas	280	45,53	s.d.	s.d.
Viv. ppls. en edificios de 4 plantas o más sin ascensor	s.d.	s.d.	s.d.	s.d.
Viviendas principales con calefacción individual	350	72,92	s.d.	s.d.
Viviendas principales con calefacción colectiva	s.d.	s.d.	s.d.	s.d.
Viviendas principales sin calefacción	s.d.	s.d.	s.d.	s.d.
Superficie media útil por habitante (m ²)	36,90		32,37	

DATOS SOCIODEMOGRÁFICOS. Sección censal: 2807913010 AEV: 28079041

	Sección censal		AEV	
	Valores absolutos	%	Valores absolutos	%
Población (2011)				
Población total	850		7.875	
Población menor de 15 años	95	11,18	785	9,97
Población de 16 a 29 años	145	17,06	s.d.	s.d.
Población de 16 años y más	750	88,24	6.755	85,78
Población de 75 años y más	0	0,00	1.085	13,78
Población extranjera	15	1,76	s.d.	s.d.
Población extranjera menor de 15 años	15	15,79	s.d.	s.d.
Hogares (2011)				
Hogares	345		3.100	
Hogares unipersonales de mayores de 65 años	35	10,14	400	12,90
Hogares con un adulto y uno o más menores	30	8,70	165	5,32
Nivel educativo y situación laboral (2011)				
Población sin estudios	80	10,60	1.600	23,69
Población activa de 16 años o más	450	52,94	3.755	47,68
Población parada 16 años o más	130	28,89	s.d.	s.d.
Población activa de 16 a 29 años	120	82,76	s.d.	s.d.
Población parada de 16 a 29 años	50	41,67	s.d.	s.d.
Población ocupada	320	37,65	s.d.	s.d.
Población ocupada con carácter eventual	0	0,00	s.d.	s.d.
Población ocupada no cualificada	10	3,13	s.d.	s.d.
Edificación y vivienda (2011)				
Viviendas familiares	415		3.585	
Viviendas principales	345	83,13	3.100	86,47
Viviendas secundarias	s.d.	s.d.	s.d.	s.d.
Viviendas vacías	s.d.	s.d.	s.d.	s.d.
Viviendas unifamiliares (5)	100	24,10	815	22,73
Viviendas en edificios de vivienda plurifamiliar (6)	315	75,90	2.770	77,27
Viviendas con superficie menor de 30m ²	0	0,00	0	0,00
Viviendas sin cuarto de aseo con inodoro	0	0,00	15	0,42
Viviendas sin baño o ducha	0	0,00	0	0,00
Viviendas en edificios en estado ruinoso, malo o deficiente	100	24,10	770	21,48
Viviendas en edificios anteriores a 1940	0	0,00	0	0,00
Viviendas en edificios de 4 o más plantas	315	75,90	s.d.	s.d.
Viv. pples. en edificios de 4 plantas o más sin ascensor	s.d.	s.d.	s.d.	s.d.
Viviendas principales con calefacción individual	265	76,81	s.d.	s.d.
Viviendas principales con calefacción colectiva	s.d.	s.d.	s.d.	s.d.
Viviendas principales sin calefacción	s.d.	s.d.	s.d.	s.d.
Superficie media útil por habitante (m ²)	34,18		32,37	

DATOS SOCIODEMOGRÁFICOS. Sección censal: 2807913011 AEV: 28079041

	Sección censal		AEV	
	Valores absolutos	%	Valores absolutos	%
Población (2011)				
Población total	825		7.875	
Población menor de 15 años	0	0,00	785	9,97
Población de 16 a 29 años	130	15,76	s.d.	s.d.
Población de 16 años y más	700	84,85	6.755	85,78
Población de 75 años y más	230	27,88	1.085	13,78
Población extranjera	s.d.	s.d.	s.d.	s.d.
Población extranjera menor de 15 años	s.d.	s.d.	s.d.	s.d.
Hogares (2011)				
Hogares	335		3.100	
Hogares unipersonales de mayores de 65 años	60	17,91	400	12,90
Hogares con un adulto y uno o más menores	15	4,48	165	5,32
Nivel educativo y situación laboral (2011)				
Población sin estudios	275	39,29	1.600	23,69
Población activa de 16 años o más	305	36,97	3.755	47,68
Población parada 16 años o más	85	27,87	s.d.	s.d.
Población activa de 16 a 29 años	110	84,62	s.d.	s.d.
Población parada de 16 a 29 años	35	31,82	s.d.	s.d.
Población ocupada	220	26,67	s.d.	s.d.
Población ocupada con carácter eventual	0	0,00	s.d.	s.d.
Población ocupada no cualificada	60	27,27	s.d.	s.d.
Edificación y vivienda (2011)				
Viviendas familiares	335		3.585	
Viviendas principales	335	100,00	3.100	86,47
Viviendas secundarias	s.d.	s.d.	s.d.	s.d.
Viviendas vacías	s.d.	s.d.	s.d.	s.d.
Viviendas unifamiliares (5)	145	43,28	815	22,73
Viviendas en edificios de vivienda plurifamiliar (6)	190	56,72	2.770	77,27
Viviendas con superficie menor de 30m ²	0	0,00	0	0,00
Viviendas sin cuarto de aseo con inodoro	0	0,00	15	0,42
Viviendas sin baño o ducha	0	0,00	0	0,00
Viviendas en edificios en estado ruinoso, malo o deficiente	25	7,46	770	21,48
Viviendas en edificios anteriores a 1940	0	0,00	0	0,00
Viviendas en edificios de 4 o más plantas	190	56,72	s.d.	s.d.
Viv. ppls. en edificios de 4 plantas o más sin ascensor	25	7,46	s.d.	s.d.
Viviendas principales con calefacción individual	205	61,19	s.d.	s.d.
Viviendas principales con calefacción colectiva	s.d.	s.d.	s.d.	s.d.
Viviendas principales sin calefacción	s.d.	s.d.	s.d.	s.d.
Superficie media útil por habitante (m ²)	30,45		32,37	

DATOS SOCIODEMOGRÁFICOS. Sección censal: 2807913012 AEV: 28079041

	Sección censal		AEV	
	Valores absolutos	%	Valores absolutos	%
Población (2011)				
Población total	900		7.875	
Población menor de 15 años	155	17,22	785	9,97
Población de 16 a 29 años	125	13,89	s.d.	s.d.
Población de 16 años y más	745	82,78	6.755	85,78
Población de 75 años y más	0	0,00	1.085	13,78
Población extranjera	15	1,67	s.d.	s.d.
Población extranjera menor de 15 años	s.d.	s.d.	s.d.	s.d.
Hogares (2011)				
Hogares	330		3.100	
Hogares unipersonales de mayores de 65 años	45	13,64	400	12,90
Hogares con un adulto y uno o más menores	10	3,03	165	5,32
Nivel educativo y situación laboral (2011)				
Población sin estudios	110	14,77	1.600	23,69
Población activa de 16 años o más	475	52,78	3.755	47,68
Población parada 16 años o más	115	24,21	s.d.	s.d.
Población activa de 16 a 29 años	100	80,00	s.d.	s.d.
Población parada de 16 a 29 años	s.d.	s.d.	s.d.	s.d.
Población ocupada	360	40,00	s.d.	s.d.
Población ocupada con carácter eventual	0	0,00	s.d.	s.d.
Población ocupada no cualificada	140	38,89	s.d.	s.d.
Edificación y vivienda (2011)				
Viviendas familiares	415		3.585	
Viviendas principales	330	79,52	3.100	86,47
Viviendas secundarias	0	0,00	s.d.	s.d.
Viviendas vacías	85	20,48	s.d.	s.d.
Viviendas unifamiliares (5)	0	0,00	815	22,73
Viviendas en edificios de vivienda plurifamiliar (6)	415	100,00	2.770	77,27
Viviendas con superficie menor de 30m ²	0	0,00	0	0,00
Viviendas sin cuarto de aseo con inodoro	0	0,00	15	0,42
Viviendas sin baño o ducha	0	0,00	0	0,00
Viviendas en edificios en estado ruinoso, malo o deficiente	175	42,17	770	21,48
Viviendas en edificios anteriores a 1940	0	0,00	0	0,00
Viviendas en edificios de 4 o más plantas	330	79,52	s.d.	s.d.
Viv. ppls. en edificios de 4 plantas o más sin ascensor	125	37,88	s.d.	s.d.
Viviendas principales con calefacción individual	260	78,79	s.d.	s.d.
Viviendas principales con calefacción colectiva	s.d.	s.d.	s.d.	s.d.
Viviendas principales sin calefacción	s.d.	s.d.	s.d.	s.d.
Superficie media útil por habitante (m ²)	34,58		32,37	

DATOS SOCIODEMOGRÁFICOS. Sección censal: 2807913013 AEV: 28079041

	Sección censal		AEV	
	Valores absolutos	%	Valores absolutos	%
Población (2011)				
Población total	1.300		7.875	
Población menor de 15 años	270	20,77	785	9,97
Población de 16 a 29 años	180	13,85	s.d.	s.d.
Población de 16 años y más	1.035	79,62	6.755	85,78
Población de 75 años y más	200	15,38	1.085	13,78
Población extranjera	180	13,85	s.d.	s.d.
Población extranjera menor de 15 años	90	33,33	s.d.	s.d.
Hogares (2011)				
Hogares	500		3.100	
Hogares unipersonales de mayores de 65 años	70	14,00	400	12,90
Hogares con un adulto y uno o más menores	55	11,00	165	5,32
Nivel educativo y situación laboral (2011)				
Población sin estudios	285	27,67	1.600	23,69
Población activa de 16 años o más	500	38,46	3.755	47,68
Población parada 16 años o más	165	33,00	s.d.	s.d.
Población activa de 16 a 29 años	100	55,56	s.d.	s.d.
Población parada de 16 a 29 años	25	25,00	s.d.	s.d.
Población ocupada	335	25,77	s.d.	s.d.
Población ocupada con carácter eventual	0	0,00	s.d.	s.d.
Población ocupada no cualificada	80	23,88	s.d.	s.d.
Edificación y vivienda (2011)				
Viviendas familiares	570		3.585	
Viviendas principales	500	87,72	3.100	86,47
Viviendas secundarias	0	0,00	s.d.	s.d.
Viviendas vacías	75	13,16	s.d.	s.d.
Viviendas unifamiliares (5)	0	0,00	815	22,73
Viviendas en edificios de vivienda plurifamiliar (6)	570	100,00	2.770	77,27
Viviendas con superficie menor de 30m ²	0	0,00	0	0,00
Viviendas sin cuarto de aseo con inodoro	0	0,00	15	0,42
Viviendas sin baño o ducha	0	0,00	0	0,00
Viviendas en edificios en estado ruinoso, malo o deficiente	195	34,21	770	21,48
Viviendas en edificios anteriores a 1940	0	0,00	0	0,00
Viviendas en edificios de 4 o más plantas	570	100,00	s.d.	s.d.
Viv. pples. en edificios de 4 plantas o más sin ascensor	265	53,00	s.d.	s.d.
Viviendas principales con calefacción individual	405	81,00	s.d.	s.d.
Viviendas principales con calefacción colectiva	s.d.	s.d.	s.d.	s.d.
Viviendas principales sin calefacción	s.d.	s.d.	s.d.	s.d.
Superficie media útil por habitante (m ²)	30,69		32,37	

DATOS SOCIODEMOGRÁFICOS. Sección censal: 2807913014 AEV: 28079041

	Sección censal		AEV	
	Valores absolutos	%	Valores absolutos	%
Población (2011)				
Población total	415		7.875	
Población menor de 15 años	0	0,00	785	9,97
Población de 16 a 29 años	s.d.	s.d.	s.d.	s.d.
Población de 16 años y más	405	97,59	6.755	85,78
Población de 75 años y más	115	27,71	1.085	13,78
Población extranjera	40	9,64	s.d.	s.d.
Población extranjera menor de 15 años	s.d.	s.d.	s.d.	s.d.
Hogares (2011)				
Hogares	225		3.100	
Hogares unipersonales de mayores de 65 años	45	20,00	400	12,90
Hogares con un adulto y uno o más menores	0	0,00	165	5,32
Nivel educativo y situación laboral (2011)				
Población sin estudios	145	35,80	1.600	23,69
Población activa de 16 años o más	140	33,73	3.755	47,68
Población parada 16 años o más	20	14,29	s.d.	s.d.
Población activa de 16 a 29 años	s.d.	s.d.	s.d.	s.d.
Población parada de 16 a 29 años	s.d.	s.d.	s.d.	s.d.
Población ocupada	120	28,92	s.d.	s.d.
Población ocupada con carácter eventual	0	0,00	s.d.	s.d.
Población ocupada no cualificada	30	25,00	s.d.	s.d.
Edificación y vivienda (2011)				
Viviendas familiares	265		3.585	
Viviendas principales	225	84,91	3.100	86,47
Viviendas secundarias	s.d.	s.d.	s.d.	s.d.
Viviendas vacías	s.d.	s.d.	s.d.	s.d.
Viviendas unifamiliares (5)	0	0,00	815	22,73
Viviendas en edificios de vivienda plurifamiliar (6)	265	100,00	2.770	77,27
Viviendas con superficie menor de 30m ²	0	0,00	0	0,00
Viviendas sin cuarto de aseo con inodoro	0	0,00	15	0,42
Viviendas sin baño o ducha	0	0,00	0	0,00
Viviendas en edificios en estado ruinoso, malo o deficiente	0	0,00	770	21,48
Viviendas en edificios anteriores a 1940	0	0,00	0	0,00
Viviendas en edificios de 4 o más plantas	215	81,13	s.d.	s.d.
Viv. ppls. en edificios de 4 plantas o más sin ascensor	s.d.	s.d.	s.d.	s.d.
Viviendas principales con calefacción individual	155	68,89	s.d.	s.d.
Viviendas principales con calefacción colectiva	s.d.	s.d.	s.d.	s.d.
Viviendas principales sin calefacción	s.d.	s.d.	s.d.	s.d.
Superficie media útil por habitante (m ²)	41,51		32,37	

DATOS SOCIODEMOGRÁFICOS. Sección censal: 2807913015 AEV: 28079041

	Sección censal		AEV	
	Valores absolutos	%	Valores absolutos	%
Población (2011)				
Población total	475		7.875	
Población menor de 15 años	0	0,00	785	9,97
Población de 16 a 29 años	s.d.	s.d.	s.d.	s.d.
Población de 16 años y más	430	90,53	6.755	85,78
Población de 75 años y más	105	22,11	1.085	13,78
Población extranjera	15	3,16	s.d.	s.d.
Población extranjera menor de 15 años	s.d.	s.d.	s.d.	s.d.
Hogares (2011)				
Hogares	195		3.100	
Hogares unipersonales de mayores de 65 años	35	17,95	400	12,90
Hogares con un adulto y uno o más menores	0	0,00	165	5,32
Nivel educativo y situación laboral (2011)				
Población sin estudios	135	31,40	1.600	23,69
Población activa de 16 años o más	225	47,37	3.755	47,68
Población parada 16 años o más	s.d.	s.d.	s.d.	s.d.
Población activa de 16 a 29 años	s.d.	s.d.	s.d.	s.d.
Población parada de 16 a 29 años	s.d.	s.d.	s.d.	s.d.
Población ocupada	s.d.	s.d.	s.d.	s.d.
Población ocupada con carácter eventual	s.d.	s.d.	s.d.	s.d.
Población ocupada no cualificada	s.d.	s.d.	s.d.	s.d.
Edificación y vivienda (2011)				
Viviendas familiares	210		3.585	
Viviendas principales	195	92,86	3.100	86,47
Viviendas secundarias	s.d.	s.d.	s.d.	s.d.
Viviendas vacías	s.d.	s.d.	s.d.	s.d.
Viviendas unifamiliares (5)	0	0,00	815	22,73
Viviendas en edificios de vivienda plurifamiliar (6)	210	100,00	2.770	77,27
Viviendas con superficie menor de 30m ²	0	0,00	0	0,00
Viviendas sin cuarto de aseo con inodoro	0	0,00	15	0,42
Viviendas sin baño o ducha	0	0,00	0	0,00
Viviendas en edificios en estado ruinoso, malo o deficiente	210	100,00	770	21,48
Viviendas en edificios anteriores a 1940	0	0,00	0	0,00
Viviendas en edificios de 4 o más plantas	210	100,00	s.d.	s.d.
Viv. pples. en edificios de 4 plantas o más sin ascensor	s.d.	s.d.	s.d.	s.d.
Viviendas principales con calefacción individual	s.d.	s.d.	s.d.	s.d.
Viviendas principales con calefacción colectiva	s.d.	s.d.	s.d.	s.d.
Viviendas principales sin calefacción	s.d.	s.d.	s.d.	s.d.
Superficie media útil por habitante (m ²)	30,95		32,37	

DATOS SOCIODEMOGRÁFICOS. Sección censal: 2807913016 AEV: 28079041

	Sección censal		AEV	
	Valores absolutos	%	Valores absolutos	%
Población (2011)				
Población total	805		7.875	
Población menor de 15 años	50	6,21	785	9,97
Población de 16 a 29 años	90	11,18	s.d.	s.d.
Población de 16 años y más	755	93,79	6.755	85,78
Población de 75 años y más	155	19,25	1.085	13,78
Población extranjera	45	5,59	s.d.	s.d.
Población extranjera menor de 15 años	s.d.	s.d.	s.d.	s.d.
Hogares (2011)				
Hogares	355		3.100	
Hogares unipersonales de mayores de 65 años	35	9,86	400	12,90
Hogares con un adulto y uno o más menores	10	2,82	165	5,32
Nivel educativo y situación laboral (2011)				
Población sin estudios	195	25,83	1.600	23,69
Población activa de 16 años o más	450	55,90	3.755	47,68
Población parada 16 años o más	130	28,89	s.d.	s.d.
Población activa de 16 a 29 años	65	72,22	s.d.	s.d.
Población parada de 16 a 29 años	s.d.	s.d.	s.d.	s.d.
Población ocupada	320	39,75	s.d.	s.d.
Población ocupada con carácter eventual	0	0,00	s.d.	s.d.
Población ocupada no cualificada	10	3,13	s.d.	s.d.
Edificación y vivienda (2011)				
Viviendas familiares	425		3.585	
Viviendas principales	355	83,53	3.100	86,47
Viviendas secundarias	5	1,18	s.d.	s.d.
Viviendas vacías	65	15,29	s.d.	s.d.
Viviendas unifamiliares (5)	0	0,00	815	22,73
Viviendas en edificios de vivienda plurifamiliar (6)	425	100,00	2.770	77,27
Viviendas con superficie menor de 30m ²	0	0,00	0	0,00
Viviendas sin cuarto de aseo con inodoro	0	0,00	15	0,42
Viviendas sin baño o ducha	0	0,00	0	0,00
Viviendas en edificios en estado ruinoso, malo o deficiente	0	0,00	770	21,48
Viviendas en edificios anteriores a 1940	0	0,00	0	0,00
Viviendas en edificios de 4 o más plantas	355	83,53	s.d.	s.d.
Viv. ppls. en edificios de 4 plantas o más sin ascensor	170	47,89	s.d.	s.d.
Viviendas principales con calefacción individual	265	74,65	s.d.	s.d.
Viviendas principales con calefacción colectiva	s.d.	s.d.	s.d.	s.d.
Viviendas principales sin calefacción	s.d.	s.d.	s.d.	s.d.
Superficie media útil por habitante (m ²)	42,24		32,37	

DATOS SOCIODEMOGRÁFICOS. Sección censal: 2807913017 AEV: 28079041

	Sección censal		AEV	
	Valores absolutos	%	Valores absolutos	%
Población (2011)				
Población total	1.055		7.875	
Población menor de 15 años	0	0,00	785	9,97
Población de 16 a 29 años	150	14,22	s.d.	s.d.
Población de 16 años y más	900	85,31	6.755	85,78
Población de 75 años y más	115	10,90	1.085	13,78
Población extranjera	455	43,13	s.d.	s.d.
Población extranjera menor de 15 años	s.d.	s.d.	s.d.	s.d.
Hogares (2011)				
Hogares	335		3.100	
Hogares unipersonales de mayores de 65 años	60	17,91	400	12,90
Hogares con un adulto y uno o más menores	30	8,96	165	5,32
Nivel educativo y situación laboral (2011)				
Población sin estudios	105	11,67	1.600	23,69
Población activa de 16 años o más	630	59,72	3.755	47,68
Población parada 16 años o más	70	11,11	s.d.	s.d.
Población activa de 16 a 29 años	120	80,00	s.d.	s.d.
Población parada de 16 a 29 años	s.d.	s.d.	s.d.	s.d.
Población ocupada	560	53,08	s.d.	s.d.
Población ocupada con carácter eventual	0	0,00	s.d.	s.d.
Población ocupada no cualificada	35	6,25	s.d.	s.d.
Edificación y vivienda (2011)				
Viviendas familiares	335		3.585	
Viviendas principales	335	100,00	3.100	86,47
Viviendas secundarias	s.d.	s.d.	s.d.	s.d.
Viviendas vacías	s.d.	s.d.	s.d.	s.d.
Viviendas unifamiliares (5)	235	70,15	815	22,73
Viviendas en edificios de vivienda plurifamiliar (6)	100	29,85	2.770	77,27
Viviendas con superficie menor de 30m ²	0	0,00	0	0,00
Viviendas sin cuarto de aseo con inodoro	0	0,00	15	0,42
Viviendas sin baño o ducha	0	0,00	0	0,00
Viviendas en edificios en estado ruinoso, malo o deficiente	55	16,42	770	21,48
Viviendas en edificios anteriores a 1940	0	0,00	0	0,00
Viviendas en edificios de 4 o más plantas	s.d.	s.d.	s.d.	s.d.
Viv. pples. en edificios de 4 plantas o más sin ascensor	s.d.	s.d.	s.d.	s.d.
Viviendas principales con calefacción individual	110	32,84	s.d.	s.d.
Viviendas principales con calefacción colectiva	s.d.	s.d.	s.d.	s.d.
Viviendas principales sin calefacción	s.d.	s.d.	s.d.	s.d.
Superficie media útil por habitante (m ²)	19,05		32,37	

INDICADORES DE VULNERABILIDAD AEV: 28079041

	AEV	Municipio	Comunidad Autónoma	España
Vulnerabilidad sociodemográfica				
% de población de 75 años y más años	13,78	10,41	7,44	8,71
% de hogares unipersonales de mayores de 65 años	12,90	11,84	8,84	9,45
% de hogares con un adulto y uno o más menores	5,32	4,52	4,89	4,83
% de población extranjera (7)	s.d.	14,69	14,77	11,26
% de población extranjera menor de 15 años (8)	s.d.	12,38	12,38	12,30
Vulnerabilidad socioeconómica				
% de población en paro (IBVU)	s.d.	21,47	23,12	29,64
% de población juvenil en paro (9)	s.d.	35,44	36,52	44,81
% de ocupados eventuales	s.d.	0,40	16,03	19,35
% de ocupados no cualificados	s.d.	9,23	9,92	11,03
% de población sin estudios (IBVU)	23,69	7,65	7,69	10,92
Vulnerabilidad residencial				
% de viviendas con una superficie menor de 30 m ²	0,00	0,00	0,60	0,28
Superficie media útil por habitante (m ²)	32,37	57,52	48,36	51,82
% de viviendas sin cuarto de aseo con inodoro	0,42	0,46	0,40	0,41
% de viviendas sin baño o ducha	0,00	0,39	0,40	0,37
% de viviendas en estado ruinoso, malo o deficiente (IBVU)	21,48	7,23	4,40	6,99
% de viviendas en edificios anteriores a 1940	0,00	10,34	7,73	13,20
% de viv. ppales. en edificios de 4 o más plantas sin ascensor	s.d.	14,37	27,24	25,50
% de viviendas principales sin calefacción	s.d.	27,45	12,41	43,14

Definiciones y Síntesis Metodológica

ESTE CATÁLOGO REFERIDO A 2011 SÓLO IDENTIFICA ÁREAS ESTADÍSTICAS VULNERABLES (AEV), NO BARRIOS VULNERABLES

ÁREA ESTADÍSTICA VULNERABLE (AEV):

Agrupación de secciones censales colindantes y de cierta homogeneidad urbanística, de entre 3.500 y 15.000 habitantes en las que, al menos, uno de los tres Indicadores Básicos de Vulnerabilidad Urbana (IBVU Estudios, IBVU Vivienda o IBVU Paro) del conjunto supera el valor establecido como referencia de vulnerabilidad.

- IBVU Estudios: Porcentaje de población analfabeta y sin estudios de 16 años o más, sobre el total de población de 16 años o más. Valor de referencia de vulnerabilidad (2011): 16,38%.

- IBVU Vivienda: Porcentaje de viviendas familiares (principales, secundarias, vacías) en edificios en estado ruinoso, malo o deficiente, sobre el total de viviendas familiares (principales, secundarias, vacías). Valor de referencia de vulnerabilidad (2011): 17,50 %.

- IBVU Paro: Porcentaje de la población de 16 años o más en situación de paro, respecto al total de población activa de 16 años o más. Valor de referencia de vulnerabilidad (2011): 42,33 %.

Las Áreas Estadísticas Vulnerables (AEV) son el resultado de un análisis detallado de los tres Indicadores Básicos de Vulnerabilidad Urbana (IBVU) sobre las secciones censales, realizado en gabinete, teniendo en cuenta el soporte urbano real, y por tanto definiendo continuidades, delimitando barreras y realizando, dentro de lo que permite la fotografía aérea, un primer análisis de la homogeneidad morfológica de los espacios.

BARRIO VULNERABLE (BV) (Sólo 2001):

Se entiende por Barrio Vulnerable (BV) un conjunto urbano de cierta homogeneidad y continuidad urbanística, delimitado partiendo siempre de un Área Estadística Vulnerable (AEV), pero perfilando esta delimitación estadística en base a los 3 IBVU mencionados desde el punto de vista urbanístico, buscando por tanto una mayor correspondencia con los tejidos morfológicos de las ciudades. La delimitación de Barrios Vulnerables se realizó sólo en el Catálogo de 2001, partiendo de las Áreas Estadísticas Vulnerables previamente identificadas en 2001, perfilando su delimitación con trabajo de campo y la información aportada por los técnicos municipales contactados en cada Ayuntamiento, quedando definida la delimitación de cada BV en función de estos datos. El Catálogo de 2001 incluía, para cada uno de estos BV una "Descripción Urbanística", que trataba de reflejar su realidad actual tanto urbana como social.

El presente Catálogo de 2011 sólo contempla la delimitación de AEV de 2011, sin que se haya realizado la delimitación de BV ni las correspondientes fichas de "Descripción Urbanística" de 2011. No obstante, y para comparar la evolución de los BV identificados en 2001, en la ficha de cada AEV de 2011 se recoge la delimitación de BV de 2001, si hubiera coincidencia aproximada.

SÍNTESIS METODOLÓGICA (2011):

El cuerpo de estudio del Catálogo de Barrios Vulnerables de 2011 sigue el criterio establecido en los Catálogos anteriores: centrándose en los municipios mayores de 50.000 habitantes y capitales de provincia. De este modo, el ámbito de análisis del Catálogo de 2011 cuenta con un total de 147 ciudades, 8 más que en el Catálogo de 2001 y 30 más que en el Catálogo de 1991.

Los trabajos del Catálogo de 2011, siguen la misma metodología que los de 1991, 2001, y 2006, con la única particularidad de que sólo identifican las Áreas Estadísticas Vulnerables, sin realizar el análisis urbanístico detallado que permitía identificar a partir de ellas los Barrios Vulnerables.

Para su desarrollo se ha partido del análisis de la evolución de los Barrios Vulnerables identificados en 2001, viendo primero si seguían o no siendo vulnerables en el año 2011. Posteriormente, se han identificado las nuevas Áreas Estadísticas Vulnerables no coincidentes con Barrios Vulnerables identificados en el Catálogo de 2001, incluyendo también las ciudades que no contaban con Barrios Vulnerables en 2001.

Una vez identificadas las secciones censales que, en cada una de las fechas de estudio, superan los umbrales de referencia (para uno o varios de los 3 Indicadores Básicos de Vulnerabilidad Urbana IBVU), se procede a agrupar estas secciones en Áreas Estadísticas Vulnerables (AEV).

La metodología detallada completa puede consultarse en:

http://www.fomento.gob.es/MFOM.BarriosVulnerables/static/adjunto/Sintesis_metodologica_general_catalogo_bbv.pdf

NOTAS:

- (5) Viviendas Unifamiliares: Número de viviendas en edificios con uso predominantemente residencial que sólo tienen una vivienda.
- (6) Viviendas en edificios de Vivienda Plurifamiliar: Número de viviendas en edificios con uso predominantemente residencial que tienen más un inmueble. (El Censo de 2011 define Inmueble como: Unidad operativa usada en el cuaderno de recorrido del agente censal, que corresponde, según su uso, a una vivienda o un local. Cada inmueble se corresponde con una combinación diferente de los valores de planta y puerta).
- (7) Porcentaje de Población Extranjera: Porcentaje de personas de nacionalidad extranjera, respecto al total de población. (%)
- (8) Porcentaje de Población Extranjera menor de 15 años: Porcentaje de menores de 15 años de edad con nacionalidad extranjera, respecto al total de población menor de 15 años. (%)
- (9) Porcentaje de Población juvenil en paro: Porcentaje de la población de 16 a 29 años en situación de paro respecto al total de población activa de 16 a 29 años. (%)