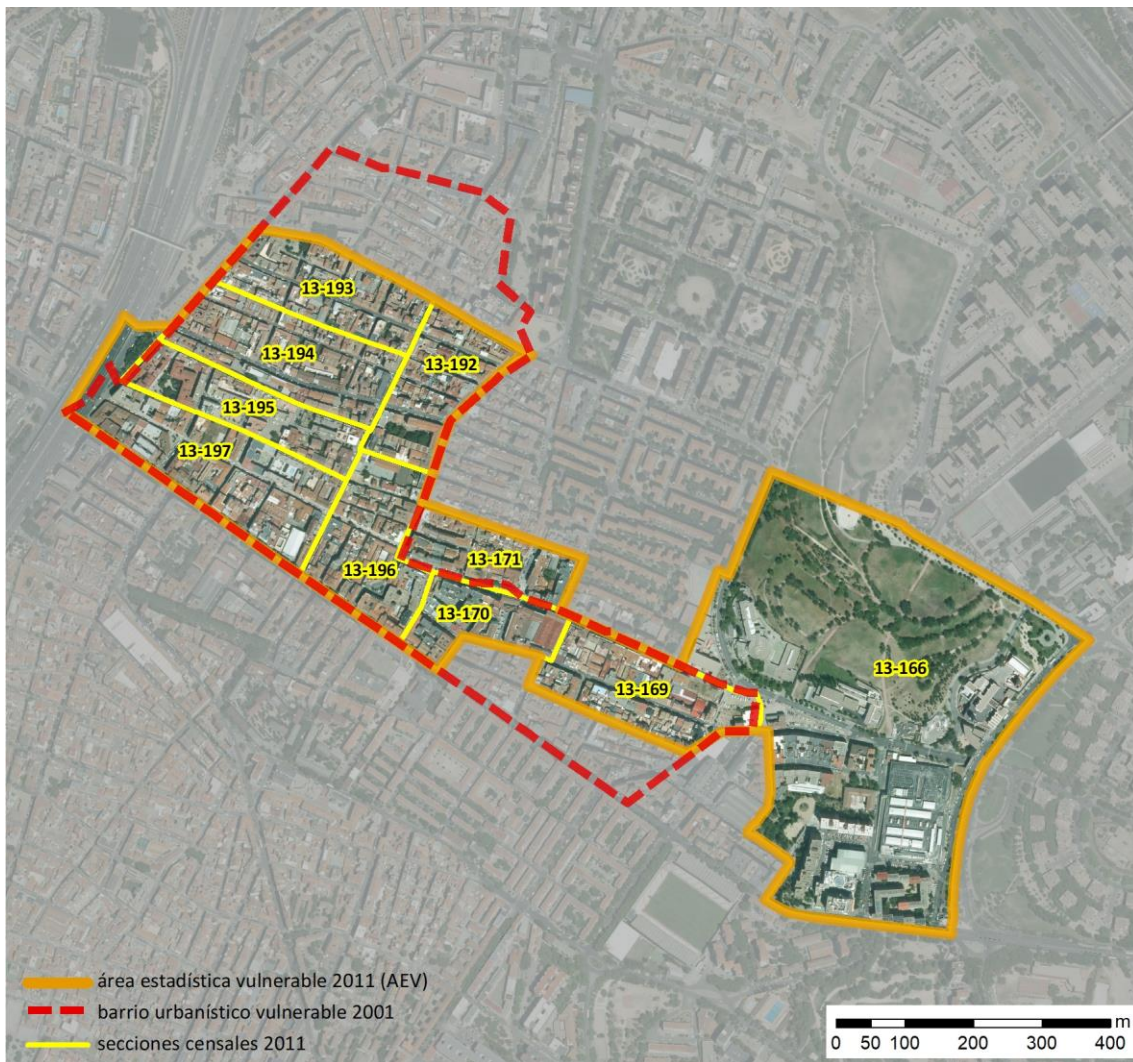


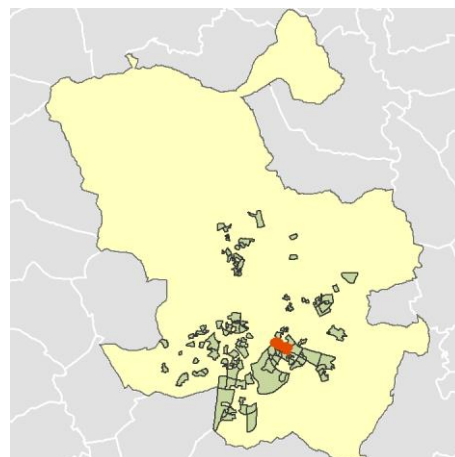
## Ficha AEV (Área Estadística Vulnerable): 28079044



Localización en detalle del AEV

### Datos básicos

Población del AEV	13.365
Viviendas	6.575
Densidad población (pob/Km <sup>2</sup> )	26.740,94
Densidad vivienda (Viv/Ha)	131,55
Superficie (Ha)	49,98
Nº de secciones censales del AEV	10



Localización del AEV dentro del término municipal

### Indicadores básicos de vulnerabilidad (IBVU)

	Valor del AEV	Valor de referencia de vulnerabilidad <sup>(1)</sup>
<b>IBVU Estudios</b> <sup>(2)</sup>	<b>8,79 %</b>	16,38 %
<b>IBVU Viviendas</b> <sup>(3)</sup>	<b>24,03 %</b>	17,50 %
<b>IBVU Paro</b> <sup>(4)</sup>	<b>31,02 %</b>	42,33 %

(1) Valor que se ha tomado como referencia de vulnerabilidad para cada IBVU.

(2) IBVU Estudios: Porcentaje de población analfabeta y sin estudios de 16 años o más, sobre el total de población de 16 años o más.

(3) IBVU Vivienda: Porcentaje de viviendas familiares en edificios en estado ruinoso, malo o deficiente, sobre el total de viviendas familiares.

(4) IBVU Paro: Porcentaje de la población de 16 años o más en situación de paro, respecto al total de población activa de 16 años o más.

DATOS SOCIODEMOGRÁFICOS. Sección censal: 2807913166 AEV: 28079044

Población (2011)	Sección censal		AEV	
	Valores absolutos	%	Valores absolutos	%
Población total	1.155		13.365	
Población menor de 15 años	150	12,99	2.060	15,41
Población de 16 a 29 años	230	19,91	s.d.	s.d.
Población de 16 años y más	1.005	87,01	11.150	83,43
Población de 75 años y más	240	20,78	1.330	9,95
Población extranjera	105	9,09	2.860	21,40
Población extranjera menor de 15 años	15	10,00	s.d.	s.d.
<b>Hogares (2011)</b>				
Hogares	470		5.600	
Hogares unipersonales de mayores de 65 años	95	20,21	730	13,04
Hogares con un adulto y uno o más menores	30	6,38	265	4,73
<b>Nivel educativo y situación laboral (2011)</b>				
Población sin estudios	140	13,93	980	8,79
Población activa de 16 años o más	570	49,35	7.495	56,08
Población parada 16 años o más	165	28,95	2.325	31,02
Población activa de 16 a 29 años	175	76,09	s.d.	s.d.
Población parada de 16 a 29 años	70	40,00	s.d.	s.d.
Población ocupada	405	35,06	5.170	38,68
Población ocupada con carácter eventual	0	0,00	25	0,48
Población ocupada no cualificada	35	8,64	630	12,19
<b>Edificación y vivienda (2011)</b>				
Viviendas familiares	640		6.575	
Viviendas principales	470	73,44	5.600	85,17
Viviendas secundarias	35	5,47	s.d.	s.d.
Viviendas vacías	140	21,88	s.d.	s.d.
Viviendas unifamiliares (5)	0	0,00	150	2,28
Viviendas en edificios de vivienda plurifamiliar (6)	640	100,00	6.425	97,72
Viviendas con superficie menor de 30m <sup>2</sup>	0	0,00	285	4,33
Viviendas sin cuarto de aseo con inodoro	0	0,00	45	0,68
Viviendas sin baño o ducha	0	0,00	40	0,61
Viviendas en edificios en estado ruinoso, malo o deficiente	145	22,66	1.580	24,03
Viviendas en edificios anteriores a 1940	0	0,00	s.d.	s.d.
Viviendas en edificios de 4 o más plantas	445	69,53	3.620	55,06
Viv. ppls. en edificios de 4 plantas o más sin ascensor	305	64,89	s.d.	s.d.
Viviendas principales con calefacción individual	350	74,47	3.710	66,25
Viviendas principales con calefacción colectiva	s.d.	s.d.	s.d.	s.d.
Viviendas principales sin calefacción	s.d.	s.d.	s.d.	s.d.
Superficie media útil por habitante (m <sup>2</sup> )	38,79		32,96	

DATOS SOCIODEMOGRÁFICOS. Sección censal: 2807913169 AEV: 28079044

Población (2011)	Sección censal		AEV	
	Valores absolutos	%	Valores absolutos	%
Población total	1.835		13.365	
Población menor de 15 años	315	17,17	2.060	15,41
Población de 16 a 29 años	225	12,26	s.d.	s.d.
Población de 16 años y más	1.520	82,83	11.150	83,43
Población de 75 años y más	0	0,00	1.330	9,95
Población extranjera	720	39,24	2.860	21,40
Población extranjera menor de 15 años	140	44,44	s.d.	s.d.
<b>Hogares (2011)</b>				
Hogares	750		5.600	
Hogares unipersonales de mayores de 65 años	85	11,33	730	13,04
Hogares con un adulto y uno o más menores	45	6,00	265	4,73
<b>Nivel educativo y situación laboral (2011)</b>				
Población sin estudios	75	4,93	980	8,79
Población activa de 16 años o más	1.065	58,04	7.495	56,08
Población parada 16 años o más	330	30,99	2.325	31,02
Población activa de 16 a 29 años	185	82,22	s.d.	s.d.
Población parada de 16 a 29 años	35	18,92	s.d.	s.d.
Población ocupada	735	40,05	5.170	38,68
Población ocupada con carácter eventual	0	0,00	25	0,48
Población ocupada no cualificada	120	16,33	630	12,19
<b>Edificación y vivienda (2011)</b>				
Viviendas familiares	860		6.575	
Viviendas principales	750	87,21	5.600	85,17
Viviendas secundarias	80	9,30	s.d.	s.d.
Viviendas vacías	30	3,49	s.d.	s.d.
Viviendas unifamiliares (5)	0	0,00	150	2,28
Viviendas en edificios de vivienda plurifamiliar (6)	860	100,00	6.425	97,72
Viviendas con superficie menor de 30m <sup>2</sup>	25	3,33	285	4,33
Viviendas sin cuarto de aseo con inodoro	0	0,00	45	0,68
Viviendas sin baño o ducha	0	0,00	40	0,61
Viviendas en edificios en estado ruinoso, malo o deficiente	140	16,28	1.580	24,03
Viviendas en edificios anteriores a 1940	215	28,67	s.d.	s.d.
Viviendas en edificios de 4 o más plantas	535	62,21	3.620	55,06
Viv. ppls. en edificios de 4 plantas o más sin ascensor	s.d.	s.d.	s.d.	s.d.
Viviendas principales con calefacción individual	575	76,67	3.710	66,25
Viviendas principales con calefacción colectiva	s.d.	s.d.	s.d.	s.d.
Viviendas principales sin calefacción	s.d.	s.d.	s.d.	s.d.
Superficie media útil por habitante (m <sup>2</sup> )	30,46		32,96	

DATOS SOCIODEMOGRÁFICOS. Sección censal: 2807913170 AEV: 28079044

Población (2011)	Sección censal		AEV	
	Valores absolutos	%	Valores absolutos	%
Población total	720		13.365	
Población menor de 15 años	0	0,00	2.060	15,41
Población de 16 a 29 años	s.d.	s.d.	s.d.	s.d.
Población de 16 años y más	660	91,67	11.150	83,43
Población de 75 años y más	180	25,00	1.330	9,95
Población extranjera	95	13,19	2.860	21,40
Población extranjera menor de 15 años	s.d.	s.d.	s.d.	s.d.
<b>Hogares (2011)</b>				
Hogares	390		5.600	
Hogares unipersonales de mayores de 65 años	120	30,77	730	13,04
Hogares con un adulto y uno o más menores	0	0,00	265	4,73
<b>Nivel educativo y situación laboral (2011)</b>				
Población sin estudios	110	16,67	980	8,79
Población activa de 16 años o más	350	48,61	7.495	56,08
Población parada 16 años o más	110	31,43	2.325	31,02
Población activa de 16 a 29 años	s.d.	s.d.	s.d.	s.d.
Población parada de 16 a 29 años	s.d.	s.d.	s.d.	s.d.
Población ocupada	240	33,33	5.170	38,68
Población ocupada con carácter eventual	0	0,00	25	0,48
Población ocupada no cualificada	55	22,92	630	12,19
<b>Edificación y vivienda (2011)</b>				
Viviendas familiares	390		6.575	
Viviendas principales	390	100,00	5.600	85,17
Viviendas secundarias	s.d.	s.d.	s.d.	s.d.
Viviendas vacías	s.d.	s.d.	s.d.	s.d.
Viviendas unifamiliares (5)	0	0,00	150	2,28
Viviendas en edificios de vivienda plurifamiliar (6)	390	100,00	6.425	97,72
Viviendas con superficie menor de 30m <sup>2</sup>	10	2,56	285	4,33
Viviendas sin cuarto de aseo con inodoro	0	0,00	45	0,68
Viviendas sin baño o ducha	0	0,00	40	0,61
Viviendas en edificios en estado ruinoso, malo o deficiente	20	5,13	1.580	24,03
Viviendas en edificios anteriores a 1940	0	0,00	s.d.	s.d.
Viviendas en edificios de 4 o más plantas	370	94,87	3.620	55,06
Viv. ppls. en edificios de 4 plantas o más sin ascensor	15	3,85	s.d.	s.d.
Viviendas principales con calefacción individual	320	82,05	3.710	66,25
Viviendas principales con calefacción colectiva	s.d.	s.d.	s.d.	s.d.
Viviendas principales sin calefacción	s.d.	s.d.	s.d.	s.d.
Superficie media útil por habitante (m <sup>2</sup> )	40,63		32,96	



DATOS SOCIODEMOGRÁFICOS. Sección censal: 2807913171 AEV: 28079044

Población (2011)	Sección censal		AEV	
	Valores absolutos	%	Valores absolutos	%
Población total	630		13.365	
Población menor de 15 años	0	0,00	2.060	15,41
Población de 16 a 29 años	95	15,08	s.d.	s.d.
Población de 16 años y más	530	84,13	11.150	83,43
Población de 75 años y más	55	8,73	1.330	9,95
Población extranjera	115	18,25	2.860	21,40
Población extranjera menor de 15 años	s.d.	s.d.	s.d.	s.d.
<b>Hogares (2011)</b>				
Hogares	250		5.600	
Hogares unipersonales de mayores de 65 años	25	10,00	730	13,04
Hogares con un adulto y uno o más menores	0	0,00	265	4,73
<b>Nivel educativo y situación laboral (2011)</b>				
Población sin estudios	75	14,29	980	8,79
Población activa de 16 años o más	360	57,14	7.495	56,08
Población parada 16 años o más	185	51,39	2.325	31,02
Población activa de 16 a 29 años	85	89,47	s.d.	s.d.
Población parada de 16 a 29 años	85	100,00	s.d.	s.d.
Población ocupada	175	27,78	5.170	38,68
Población ocupada con carácter eventual	0	0,00	25	0,48
Población ocupada no cualificada	10	5,71	630	12,19
<b>Edificación y vivienda (2011)</b>				
Viviendas familiares	385		6.575	
Viviendas principales	250	64,94	5.600	85,17
Viviendas secundarias	s.d.	s.d.	s.d.	s.d.
Viviendas vacías	s.d.	s.d.	s.d.	s.d.
Viviendas unifamiliares (5)	90	23,38	150	2,28
Viviendas en edificios de vivienda plurifamiliar (6)	295	76,62	6.425	97,72
Viviendas con superficie menor de 30m <sup>2</sup>	10	4,00	285	4,33
Viviendas sin cuarto de aseo con inodoro	0	0,00	45	0,68
Viviendas sin baño o ducha	0	0,00	40	0,61
Viviendas en edificios en estado ruinoso, malo o deficiente	65	16,88	1.580	24,03
Viviendas en edificios anteriores a 1940	s.d.	s.d.	s.d.	s.d.
Viviendas en edificios de 4 o más plantas	125	32,47	3.620	55,06
Viv. ppls. en edificios de 4 plantas o más sin ascensor	s.d.	s.d.	s.d.	s.d.
Viviendas principales con calefacción individual	110	44,00	3.710	66,25
Viviendas principales con calefacción colectiva	s.d.	s.d.	s.d.	s.d.
Viviendas principales sin calefacción	s.d.	s.d.	s.d.	s.d.
Superficie media útil por habitante (m <sup>2</sup> )	61,11		32,96	

DATOS SOCIODEMOGRÁFICOS. Sección censal: 2807913192 AEV: 28079044

Población (2011)	Sección censal		AEV	
	Valores absolutos	%	Valores absolutos	%
Población total	1.305		13.365	
Población menor de 15 años	260	19,92	2.060	15,41
Población de 16 a 29 años	210	16,09	s.d.	s.d.
Población de 16 años y más	1.045	80,08	11.150	83,43
Población de 75 años y más	185	14,18	1.330	9,95
Población extranjera	130	9,96	2.860	21,40
Población extranjera menor de 15 años	30	11,54	s.d.	s.d.
<b>Hogares (2011)</b>				
Hogares	600		5.600	
Hogares unipersonales de mayores de 65 años	65	10,83	730	13,04
Hogares con un adulto y uno o más menores	50	8,33	265	4,73
<b>Nivel educativo y situación laboral (2011)</b>				
Población sin estudios	70	6,70	980	8,79
Población activa de 16 años o más	670	51,34	7.495	56,08
Población parada 16 años o más	185	27,61	2.325	31,02
Población activa de 16 a 29 años	180	85,71	s.d.	s.d.
Población parada de 16 a 29 años	s.d.	s.d.	s.d.	s.d.
Población ocupada	485	37,16	5.170	38,68
Población ocupada con carácter eventual	5	1,03	25	0,48
Población ocupada no cualificada	65	13,40	630	12,19
<b>Edificación y vivienda (2011)</b>				
Viviendas familiares	730		6.575	
Viviendas principales	600	82,19	5.600	85,17
Viviendas secundarias	0	0,00	s.d.	s.d.
Viviendas vacías	130	17,81	s.d.	s.d.
Viviendas unifamiliares (5)	0	0,00	150	2,28
Viviendas en edificios de vivienda plurifamiliar (6)	730	100,00	6.425	97,72
Viviendas con superficie menor de 30m <sup>2</sup>	20	3,33	285	4,33
Viviendas sin cuarto de aseo con inodoro	0	0,00	45	0,68
Viviendas sin baño o ducha	0	0,00	40	0,61
Viviendas en edificios en estado ruinoso, malo o deficiente	165	22,60	1.580	24,03
Viviendas en edificios anteriores a 1940	140	23,33	s.d.	s.d.
Viviendas en edificios de 4 o más plantas	390	53,42	3.620	55,06
Viv. ppls. en edificios de 4 plantas o más sin ascensor	s.d.	s.d.	s.d.	s.d.
Viviendas principales con calefacción individual	370	61,67	3.710	66,25
Viviendas principales con calefacción colectiva	s.d.	s.d.	s.d.	s.d.
Viviendas principales sin calefacción	s.d.	s.d.	s.d.	s.d.
Superficie media útil por habitante (m <sup>2</sup> )	33,56		32,96	

DATOS SOCIODEMOGRÁFICOS. Sección censal: 2807913193 AEV: 28079044

	Sección censal		AEV	
	Valores absolutos	%	Valores absolutos	%
<b>Población (2011)</b>				
Población total	970		13.365	
Población menor de 15 años	135	13,92	2.060	15,41
Población de 16 a 29 años	165	17,01	s.d.	s.d.
Población de 16 años y más	840	86,60	11.150	83,43
Población de 75 años y más	125	12,89	1.330	9,95
Población extranjera	150	15,46	2.860	21,40
Población extranjera menor de 15 años	20	14,81	s.d.	s.d.
<b>Hogares (2011)</b>				
Hogares	460		5.600	
Hogares unipersonales de mayores de 65 años	70	15,22	730	13,04
Hogares con un adulto y uno o más menores	20	4,35	265	4,73
<b>Nivel educativo y situación laboral (2011)</b>				
Población sin estudios	70	8,33	980	8,79
Población activa de 16 años o más	565	58,25	7.495	56,08
Población parada 16 años o más	140	24,78	2.325	31,02
Población activa de 16 a 29 años	125	75,76	s.d.	s.d.
Población parada de 16 a 29 años	25	20,00	s.d.	s.d.
Población ocupada	425	43,81	5.170	38,68
Población ocupada con carácter eventual	5	1,18	25	0,48
Población ocupada no cualificada	20	4,71	630	12,19
<b>Edificación y vivienda (2011)</b>				
Viviendas familiares	560		6.575	
Viviendas principales	460	82,14	5.600	85,17
Viviendas secundarias	25	4,46	s.d.	s.d.
Viviendas vacías	75	13,39	s.d.	s.d.
Viviendas unifamiliares (5)	0	0,00	150	2,28
Viviendas en edificios de vivienda plurifamiliar (6)	560	100,00	6.425	97,72
Viviendas con superficie menor de 30m <sup>2</sup>	15	3,26	285	4,33
Viviendas sin cuarto de aseo con inodoro	0	0,00	45	0,68
Viviendas sin baño o ducha	0	0,00	40	0,61
Viviendas en edificios en estado ruinoso, malo o deficiente	45	8,04	1.580	24,03
Viviendas en edificios anteriores a 1940	115	25,00	s.d.	s.d.
Viviendas en edificios de 4 o más plantas	360	64,29	3.620	55,06
Viv. ppls. en edificios de 4 plantas o más sin ascensor	180	39,13	s.d.	s.d.
Viviendas principales con calefacción individual	245	53,26	3.710	66,25
Viviendas principales con calefacción colectiva	s.d.	s.d.	s.d.	s.d.
Viviendas principales sin calefacción	s.d.	s.d.	s.d.	s.d.
Superficie media útil por habitante (m <sup>2</sup> )	34,64		32,96	

DATOS SOCIODEMOGRÁFICOS. Sección censal: 2807913194 AEV: 28079044

	Sección censal		AEV	
	Valores absolutos	%	Valores absolutos	%
<b>Población (2011)</b>				
Población total	1.625		13.365	
Población menor de 15 años	255	15,69	2.060	15,41
Población de 16 a 29 años	200	12,31	s.d.	s.d.
Población de 16 años y más	1.370	84,31	11.150	83,43
Población de 75 años y más	185	11,38	1.330	9,95
Población extranjera	370	22,77	2.860	21,40
Población extranjera menor de 15 años	20	7,84	s.d.	s.d.
<b>Hogares (2011)</b>				
Hogares	700		5.600	
Hogares unipersonales de mayores de 65 años	90	12,86	730	13,04
Hogares con un adulto y uno o más menores	40	5,71	265	4,73
<b>Nivel educativo y situación laboral (2011)</b>				
Población sin estudios	95	6,93	980	8,79
Población activa de 16 años o más	955	58,77	7.495	56,08
Población parada 16 años o más	315	32,98	2.325	31,02
Población activa de 16 a 29 años	100	50,00	s.d.	s.d.
Población parada de 16 a 29 años	s.d.	s.d.	s.d.	s.d.
Población ocupada	640	39,38	5.170	38,68
Población ocupada con carácter eventual	0	0,00	25	0,48
Población ocupada no cualificada	25	3,91	630	12,19
<b>Edificación y vivienda (2011)</b>				
Viviendas familiares	860		6.575	
Viviendas principales	700	81,40	5.600	85,17
Viviendas secundarias	0	0,00	s.d.	s.d.
Viviendas vacías	160	18,60	s.d.	s.d.
Viviendas unifamiliares (5)	40	4,65	150	2,28
Viviendas en edificios de vivienda plurifamiliar (6)	820	95,35	6.425	97,72
Viviendas con superficie menor de 30m <sup>2</sup>	100	14,29	285	4,33
Viviendas sin cuarto de aseo con inodoro	0	0,00	45	0,68
Viviendas sin baño o ducha	25	3,57	40	0,61
Viviendas en edificios en estado ruinoso, malo o deficiente	180	20,93	1.580	24,03
Viviendas en edificios anteriores a 1940	250	35,71	s.d.	s.d.
Viviendas en edificios de 4 o más plantas	235	27,33	3.620	55,06
Viv. ppls. en edificios de 4 plantas o más sin ascensor	s.d.	s.d.	s.d.	s.d.
Viviendas principales con calefacción individual	470	67,14	3.710	66,25
Viviendas principales con calefacción colectiva	s.d.	s.d.	s.d.	s.d.
Viviendas principales sin calefacción	s.d.	s.d.	s.d.	s.d.
Superficie media útil por habitante (m <sup>2</sup> )	26,46		32,96	



DATOS SOCIODEMOGRÁFICOS. Sección censal: 2807913195 AEV: 28079044

Población (2011)	Sección censal		AEV	
	Valores absolutos	%	Valores absolutos	%
Población total	1.590		13.365	
Población menor de 15 años	295	18,55	2.060	15,41
Población de 16 a 29 años	305	19,18	s.d.	s.d.
Población de 16 años y más	1.295	81,45	11.150	83,43
Población de 75 años y más	0	0,00	1.330	9,95
Población extranjera	130	8,18	2.860	21,40
Población extranjera menor de 15 años	10	3,39	s.d.	s.d.
<b>Hogares (2011)</b>				
Hogares	590		5.600	
Hogares unipersonales de mayores de 65 años	70	11,86	730	13,04
Hogares con un adulto y uno o más menores	20	3,39	265	4,73
<b>Nivel educativo y situación laboral (2011)</b>				
Población sin estudios	135	10,42	980	8,79
Población activa de 16 años o más	900	56,60	7.495	56,08
Población parada 16 años o más	165	18,33	2.325	31,02
Población activa de 16 a 29 años	165	54,10	s.d.	s.d.
Población parada de 16 a 29 años	0	0,00	s.d.	s.d.
Población ocupada	735	46,23	5.170	38,68
Población ocupada con carácter eventual	0	0,00	25	0,48
Población ocupada no cualificada	85	11,56	630	12,19
<b>Edificación y vivienda (2011)</b>				
Viviendas familiares	620		6.575	
Viviendas principales	590	95,16	5.600	85,17
Viviendas secundarias	0	0,00	s.d.	s.d.
Viviendas vacías	30	4,84	s.d.	s.d.
Viviendas unifamiliares (5)	10	1,61	150	2,28
Viviendas en edificios de vivienda plurifamiliar (6)	610	98,39	6.425	97,72
Viviendas con superficie menor de 30m <sup>2</sup>	20	3,39	285	4,33
Viviendas sin cuarto de aseo con inodoro	15	2,54	45	0,68
Viviendas sin baño o ducha	0	0,00	40	0,61
Viviendas en edificios en estado ruinoso, malo o deficiente	170	27,42	1.580	24,03
Viviendas en edificios anteriores a 1940	s.d.	s.d.	s.d.	s.d.
Viviendas en edificios de 4 o más plantas	280	45,16	3.620	55,06
Viv. ppls. en edificios de 4 plantas o más sin ascensor	85	14,41	s.d.	s.d.
Viviendas principales con calefacción individual	435	73,73	3.710	66,25
Viviendas principales con calefacción colectiva	s.d.	s.d.	s.d.	s.d.
Viviendas principales sin calefacción	s.d.	s.d.	s.d.	s.d.
Superficie media útil por habitante (m <sup>2</sup> )	23,40		32,96	

DATOS SOCIODEMOGRÁFICOS. Sección censal: 2807913196 AEV: 28079044

	Sección censal		AEV	
	Valores absolutos	%	Valores absolutos	%
<b>Población (2011)</b>				
Población total	1.285		13.365	
Población menor de 15 años	140	10,89	2.060	15,41
Población de 16 a 29 años	195	15,18	s.d.	s.d.
Población de 16 años y más	1.145	89,11	11.150	83,43
Población de 75 años y más	160	12,45	1.330	9,95
Población extranjera	290	22,57	2.860	21,40
Población extranjera menor de 15 años	s.d.	s.d.	s.d.	s.d.
<b>Hogares (2011)</b>				
Hogares	575		5.600	
Hogares unipersonales de mayores de 65 años	40	6,96	730	13,04
Hogares con un adulto y uno o más menores	45	7,83	265	4,73
<b>Nivel educativo y situación laboral (2011)</b>				
Población sin estudios	65	5,68	980	8,79
Población activa de 16 años o más	775	60,31	7.495	56,08
Población parada 16 años o más	265	34,19	2.325	31,02
Población activa de 16 a 29 años	100	51,28	s.d.	s.d.
Población parada de 16 a 29 años	s.d.	s.d.	s.d.	s.d.
Población ocupada	510	39,69	5.170	38,68
Población ocupada con carácter eventual	15	2,94	25	0,48
Población ocupada no cualificada	60	11,76	630	12,19
<b>Edificación y vivienda (2011)</b>				
Viviendas familiares	605		6.575	
Viviendas principales	575	95,04	5.600	85,17
Viviendas secundarias	0	0,00	s.d.	s.d.
Viviendas vacías	30	4,96	s.d.	s.d.
Viviendas unifamiliares (5)	10	1,65	150	2,28
Viviendas en edificios de vivienda plurifamiliar (6)	595	98,35	6.425	97,72
Viviendas con superficie menor de 30m <sup>2</sup>	15	2,61	285	4,33
Viviendas sin cuarto de aseo con inodoro	0	0,00	45	0,68
Viviendas sin baño o ducha	0	0,00	40	0,61
Viviendas en edificios en estado ruinoso, malo o deficiente	170	28,10	1.580	24,03
Viviendas en edificios anteriores a 1940	125	21,74	s.d.	s.d.
Viviendas en edificios de 4 o más plantas	450	74,38	3.620	55,06
Viv. ppls. en edificios de 4 plantas o más sin ascensor	230	40,00	s.d.	s.d.
Viviendas principales con calefacción individual	335	58,26	3.710	66,25
Viviendas principales con calefacción colectiva	s.d.	s.d.	s.d.	s.d.
Viviendas principales sin calefacción	s.d.	s.d.	s.d.	s.d.
Superficie media útil por habitante (m <sup>2</sup> )	30,60		32,96	

DATOS SOCIODEMOGRÁFICOS. Sección censal: 2807913197 AEV: 28079044

	Sección censal		AEV	
	Valores absolutos	%	Valores absolutos	%
<b>Población (2011)</b>				
Población total	2.250		13.365	
Población menor de 15 años	510	22,67	2.060	15,41
Población de 16 a 29 años	420	18,67	s.d.	s.d.
Población de 16 años y más	1.740	77,33	11.150	83,43
Población de 75 años y más	200	8,89	1.330	9,95
Población extranjera	755	33,56	2.860	21,40
Población extranjera menor de 15 años	80	15,69	s.d.	s.d.
<b>Hogares (2011)</b>				
Hogares	815		5.600	
Hogares unipersonales de mayores de 65 años	70	8,59	730	13,04
Hogares con un adulto y uno o más menores	15	1,84	265	4,73
<b>Nivel educativo y situación laboral (2011)</b>				
Población sin estudios	145	8,33	980	8,79
Población activa de 16 años o más	1.285	57,11	7.495	56,08
Población parada 16 años o más	465	36,19	2.325	31,02
Población activa de 16 a 29 años	340	80,95	s.d.	s.d.
Población parada de 16 a 29 años	80	23,53	s.d.	s.d.
Población ocupada	820	36,44	5.170	38,68
Población ocupada con carácter eventual	0	0,00	25	0,48
Población ocupada no cualificada	155	18,90	630	12,19
<b>Edificación y vivienda (2011)</b>				
Viviendas familiares	925		6.575	
Viviendas principales	815	88,11	5.600	85,17
Viviendas secundarias	0	0,00	s.d.	s.d.
Viviendas vacías	110	11,89	s.d.	s.d.
Viviendas unifamiliares (5)	0	0,00	150	2,28
Viviendas en edificios de vivienda plurifamiliar (6)	925	100,00	6.425	97,72
Viviendas con superficie menor de 30m <sup>2</sup>	70	8,59	285	4,33
Viviendas sin cuarto de aseo con inodoro	30	3,68	45	0,68
Viviendas sin baño o ducha	15	1,84	40	0,61
Viviendas en edificios en estado ruinoso, malo o deficiente	480	51,89	1.580	24,03
Viviendas en edificios anteriores a 1940	190	23,31	s.d.	s.d.
Viviendas en edificios de 4 o más plantas	430	46,49	3.620	55,06
Viv. ppls. en edificios de 4 plantas o más sin ascensor	185	22,70	s.d.	s.d.
Viviendas principales con calefacción individual	500	61,35	3.710	66,25
Viviendas principales con calefacción colectiva	s.d.	s.d.	s.d.	s.d.
Viviendas principales sin calefacción	s.d.	s.d.	s.d.	s.d.
Superficie media útil por habitante (m <sup>2</sup> )	26,72		32,96	

INDICADORES DE VULNERABILIDAD AEV: 28079044

	AEV	Municipio	Comunidad Autónoma	España
<b>Vulnerabilidad sociodemográfica</b>				
% de población de 75 años y más años	9,95	10,41	7,44	8,71
% de hogares unipersonales de mayores de 65 años	13,04	11,84	8,84	9,45
% de hogares con un adulto y uno o más menores	4,73	4,52	4,89	4,83
% de población extranjera (7)	21,40	14,69	14,77	11,26
% de población extranjera menor de 15 años (8)	s.d.	12,38	12,38	12,30
<b>Vulnerabilidad socioeconómica</b>				
% de población en paro (IBVU)	31,02	21,47	23,12	29,64
% de población juvenil en paro (9)	s.d.	35,44	36,52	44,81
% de ocupados eventuales	0,48	0,40	16,03	19,35
% de ocupados no cualificados	12,19	9,23	9,92	11,03
% de población sin estudios (IBVU)	8,79	7,65	7,69	10,92
<b>Vulnerabilidad residencial</b>				
% de viviendas con una superficie menor de 30 m <sup>2</sup>	4,33	0,00	0,60	0,28
Superficie media útil por habitante (m <sup>2</sup> )	32,96	57,52	48,36	51,82
% de viviendas sin cuarto de aseo con inodoro	0,68	0,46	0,40	0,41
% de viviendas sin baño o ducha	0,61	0,39	0,40	0,37
% de viviendas en estado ruinoso, malo o deficiente (IBVU)	24,03	7,23	4,40	6,99
% de viviendas en edificios anteriores a 1940	s.d.	10,34	7,73	13,20
% de viv. ppales. en edificios de 4 o más plantas sin ascensor	s.d.	14,37	27,24	25,50
% de viviendas principales sin calefacción	s.d.	27,45	12,41	43,14

## Definiciones y Síntesis Metodológica

ESTE CATÁLOGO REFERIDO A 2011 SÓLO IDENTIFICA ÁREAS ESTADÍSTICAS VULNERABLES (AEV), NO BARRIOS VULNERABLES

### ÁREA ESTADÍSTICA VULNERABLE (AEV):

Agrupación de secciones censales colindantes y de cierta homogeneidad urbanística, de entre 3.500 y 15.000 habitantes en las que, al menos, uno de los tres Indicadores Básicos de Vulnerabilidad Urbana (IBVU Estudios, IBVU Vivienda o IBVU Paro) del conjunto supera el valor establecido como referencia de vulnerabilidad.

- IBVU Estudios: Porcentaje de población analfabeta y sin estudios de 16 años o más, sobre el total de población de 16 años o más. Valor de referencia de vulnerabilidad (2011): 16,38%.

- IBVU Vivienda: Porcentaje de viviendas familiares (principales, secundarias, vacías) en edificios en estado en estado ruinoso, malo o deficiente, sobre el total de viviendas familiares (principales, secundarias, vacías). Valor de referencia de vulnerabilidad (2011): 17,50 %.

- IBVU Paro: Porcentaje de la población de 16 años o más en situación de paro, respecto al total de población activa de 16 años o más. Valor de referencia de vulnerabilidad (2011): 42,33 %.

Las Áreas Estadísticas Vulnerables (AEV) son el resultado de un análisis detallado de los tres Indicadores Básicos de Vulnerabilidad Urbana (IBVU) sobre las secciones censales, realizado en gabinete, teniendo en cuenta el soporte urbano real, y por tanto definiendo continuidades, delimitando barreras y realizando, dentro de lo que permite la fotografía aérea, un primer análisis de la homogeneidad morfológica de los espacios.

### BARRIO VULNERABLE (BV) (Sólo 2001):

Se entiende por Barrio Vulnerable (BV) un conjunto urbano de cierta homogeneidad y continuidad urbanística, delimitado partiendo siempre de un Área Estadística Vulnerable (AEV), pero perfilando esta delimitación estadística en base a los 3 IBVU mencionados desde el punto de vista urbanístico, buscando por tanto una mayor correspondencia con los tejidos morfológicos de las ciudades. La delimitación de Barrios Vulnerables se realizó sólo en el Catálogo de 2001, partiendo de las Áreas Estadísticas Vulnerables previamente identificadas en 2001, perfilando su delimitación con trabajo de campo y la información aportada por los técnicos municipales contactados en cada Ayuntamiento, quedando definida la delimitación de cada BV en función de estos datos. El Catálogo de 2001 incluía, para cada uno de estos BV una "Descripción Urbanística", que trataba de reflejar su realidad actual tanto urbana como social.

El presente Catálogo de 2011 sólo contempla la delimitación de AEV de 2011, sin que se haya realizado la delimitación de BV ni las correspondientes fichas de "Descripción Urbanística" de 2011. No obstante, y para comparar la evolución de los BV identificados en 2001, en la ficha de cada AEV de 2011 se recoge la delimitación de BV de 2001, si hubiera coincidencia aproximada.

### SÍNTESIS METODOLÓGICA (2011):

El cuerpo de estudio del Catálogo de Barrios Vulnerables de 2011 sigue el criterio establecido en los Catálogos anteriores: centrándose en los municipios mayores de 50.000 habitantes y capitales de provincia. De este modo, el ámbito de análisis del Catálogo de 2011 cuenta con un total de 147 ciudades, 8 más que en el Catálogo de 2001 y 30 más que en el Catálogo de 1991.

Los trabajos del Catálogo de 2011, siguen la misma metodología que los de 1991, 2001, y 2006, con la única particularidad de que sólo identifican las Áreas Estadísticas Vulnerables, sin realizar el análisis urbanístico detallado que permitía identificar a partir de ellas los Barrios Vulnerables.

Para su desarrollo se ha partido del análisis de la evolución de los Barrios Vulnerables identificados en 2001, viendo primero si seguían o no siendo vulnerables en el año 2011. Posteriormente, se han identificado las nuevas Áreas Estadísticas Vulnerables no coincidentes con Barrios Vulnerables identificados en el Catálogo de 2001, incluyendo también las ciudades que no contaban con Barrios Vulnerables en 2001.

Una vez identificadas las secciones censales que, en cada una de las fechas de estudio, superan los umbrales de referencia (para uno o varios de los 3 Indicadores Básicos de Vulnerabilidad Urbana IBVU), se procede a agrupar estas secciones en Áreas Estadísticas Vulnerables (AEV).

La metodología detallada completa puede consultarse en:

[http://www.fomento.gob.es/MFOM.BarriosVulnerables/static/adjunto/Sintesis\\_metodologica\\_general\\_catalogo\\_bbv.pdf](http://www.fomento.gob.es/MFOM.BarriosVulnerables/static/adjunto/Sintesis_metodologica_general_catalogo_bbv.pdf)

### NOTAS:

- (5) Viviendas Unifamiliares: Número de viviendas en edificios con uso predominantemente residencial que sólo tienen una vivienda.
- (6) Viviendas en edificios de Vivienda Plurifamiliar: Número de viviendas en edificios con uso predominantemente residencial que tienen más un inmueble. (El Censo de 2011 define Inmueble como: Unidad operativa usada en el cuaderno de recorrido del agente censal, que corresponde, según su uso, a una vivienda o un local. Cada inmueble se corresponde con una combinación diferente de los valores de planta y puerta).
- (7) Porcentaje de Población Extranjera: Porcentaje de personas de nacionalidad extranjera, respecto al total de población. (%)
- (8) Porcentaje de Población Extranjera menor de 15 años: Porcentaje de menores de 15 años de edad con nacionalidad extranjera, respecto al total de población menor de 15 años. (%)
- (9) Porcentaje de Población juvenil en paro: Porcentaje de la población de 16 a 29 años en situación de paro respecto al total de población activa de 16 a 29 años. (%)