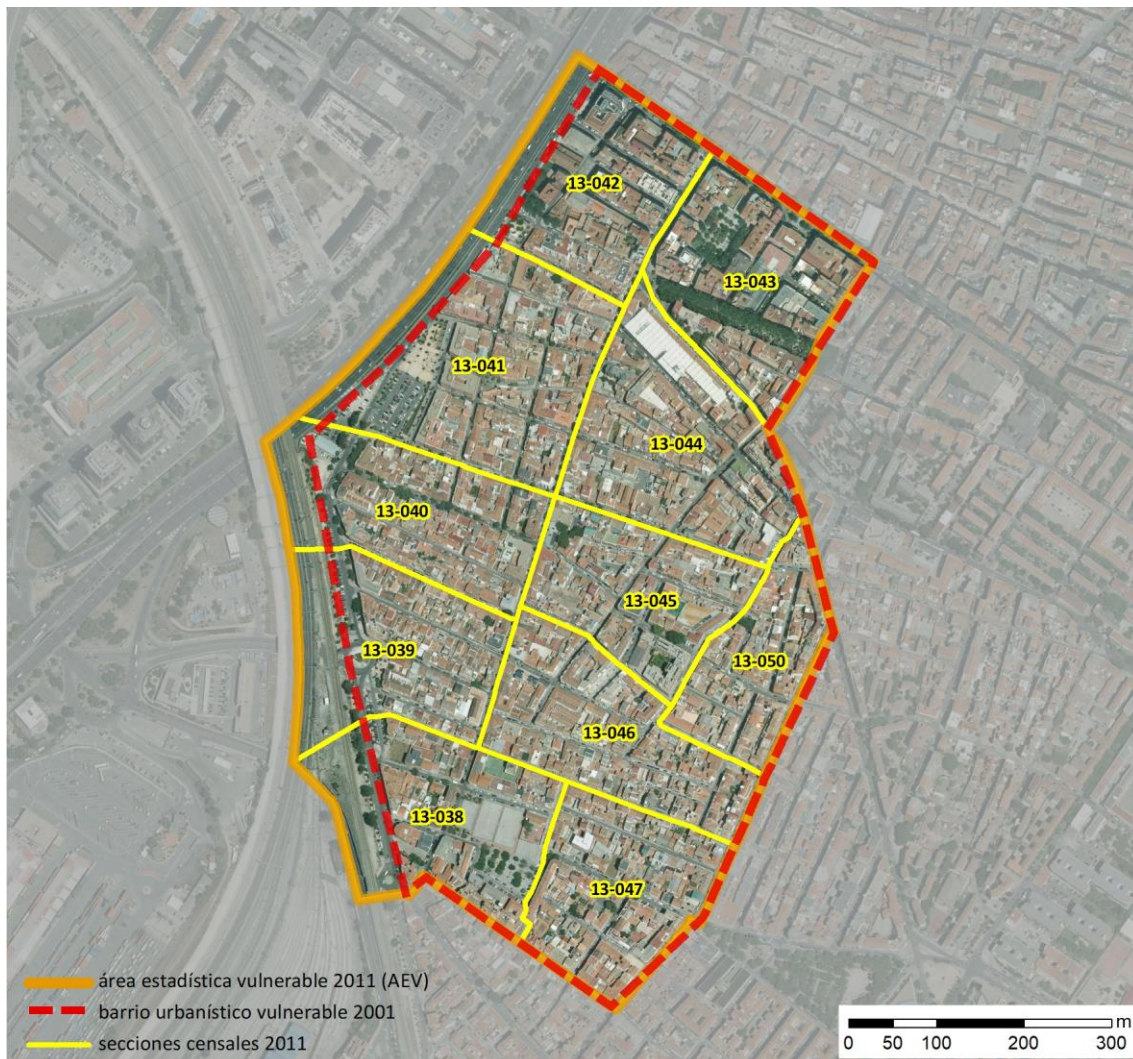


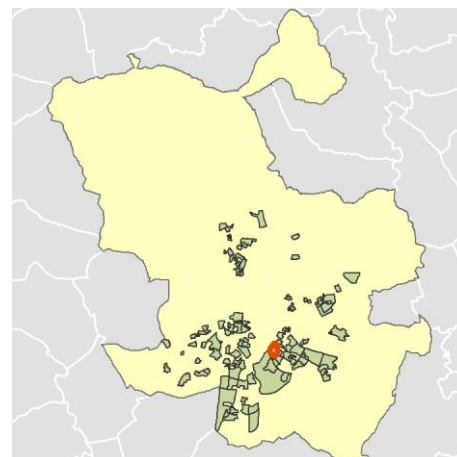
Ficha AEV (Área Estadística Vulnerable): 28079047



Localización en detalle del AEV

Datos básicos

Población del AEV	14.030
Viviendas	7.825
Densidad población (pob/Km ²)	29.761,63
Densidad vivienda (Viv/Ha)	165,99
Superficie (Ha)	47,14
Nº de secciones censales del AEV	11



Localización del AEV dentro del término municipal

Indicadores básicos de vulnerabilidad (IBVU)

	Valor del AEV	Valor de referencia de vulnerabilidad ⁽¹⁾
IBVU Estudios ⁽²⁾	11,59 %	16,38 %
IBVU Viviendas ⁽³⁾	27,16 %	17,50 %
IBVU Paro ⁽⁴⁾	30,41 %	42,33 %

(1) Valor que se ha tomado como referencia de vulnerabilidad para cada IBVU.

(2) IBVU Estudios: Porcentaje de población analfabeta y sin estudios de 16 años o más, sobre el total de población de 16 años o más.

(3) IBVU Vivienda: Porcentaje de viviendas familiares en edificios en estado ruinoso, malo o deficiente, sobre el total de viviendas familiares.

(4) IBVU Paro: Porcentaje de la población de 16 años o más en situación de paro, respecto al total de población activa de 16 años o más.

DATOS SOCIODEMOGRÁFICOS. Sección censal: 2807913038 AEV: 28079047

	Sección censal		AEV	
	Valores absolutos	%	Valores absolutos	%
Población (2011)				
Población total	635		14.030	
Población menor de 15 años	0	0,00	1.945	13,86
Población de 16 a 29 años	90	14,17	s.d.	s.d.
Población de 16 años y más	590	92,91	11.825	84,28
Población de 75 años y más	0	0,00	1.315	9,37
Población extranjera	285	44,88	4.675	33,32
Población extranjera menor de 15 años	s.d.	s.d.	s.d.	s.d.
Hogares (2011)				
Hogares	285		5.945	
Hogares unipersonales de mayores de 65 años	30	10,53	700	11,77
Hogares con un adulto y uno o más menores	15	5,26	155	2,61
Nivel educativo y situación laboral (2011)				
Población sin estudios	60	10,17	1.370	11,59
Población activa de 16 años o más	400	62,99	8.270	58,95
Población parada 16 años o más	80	20,00	2.515	30,41
Población activa de 16 a 29 años	s.d.	s.d.	s.d.	s.d.
Población parada de 16 a 29 años	s.d.	s.d.	s.d.	s.d.
Población ocupada	320	50,39	5.755	41,02
Población ocupada con carácter eventual	35	10,94	45	0,78
Población ocupada no cualificada	35	10,94	1.045	18,16
Edificación y vivienda (2011)				
Viviendas familiares	360		7.825	
Viviendas principales	285	79,17	5.945	75,97
Viviendas secundarias	s.d.	s.d.	s.d.	s.d.
Viviendas vacías	s.d.	s.d.	s.d.	s.d.
Viviendas unifamiliares (5)	0	0,00	150	1,92
Viviendas en edificios de vivienda plurifamiliar (6)	360	100,00	7.645	97,70
Viviendas con superficie menor de 30m ²	0	0,00	250	3,19
Viviendas sin cuarto de aseo con inodoro	25	8,77	115	1,47
Viviendas sin baño o ducha	0	0,00	95	1,21
Viviendas en edificios en estado ruinoso, malo o deficiente	160	44,44	2.125	27,16
Viviendas en edificios anteriores a 1940	s.d.	s.d.	s.d.	s.d.
Viviendas en edificios de 4 o más plantas	140	38,89	s.d.	s.d.
Viv. ppls. en edificios de 4 plantas o más sin ascensor	s.d.	s.d.	s.d.	s.d.
Viviendas principales con calefacción individual	190	66,67	s.d.	s.d.
Viviendas principales con calefacción colectiva	s.d.	s.d.	s.d.	s.d.
Viviendas principales sin calefacción	s.d.	s.d.	s.d.	s.d.
Superficie media útil por habitante (m ²)	34,02		32,70	

DATOS SOCIODEMOGRÁFICOS. Sección censal: 2807913039 AEV: 28079047

	Sección censal		AEV	
	Valores absolutos	%	Valores absolutos	%
Población (2011)				
Población total	785		14.030	
Población menor de 15 años	0	0,00	1.945	13,86
Población de 16 a 29 años	s.d.	s.d.	s.d.	s.d.
Población de 16 años y más	705	89,81	11.825	84,28
Población de 75 años y más	125	15,92	1.315	9,37
Población extranjera	15	1,91	4.675	33,32
Población extranjera menor de 15 años	s.d.	s.d.	s.d.	s.d.
Hogares (2011)				
Hogares	395		5.945	
Hogares unipersonales de mayores de 65 años	25	6,33	700	11,77
Hogares con un adulto y uno o más menores	20	5,06	155	2,61
Nivel educativo y situación laboral (2011)				
Población sin estudios	110	15,60	1.370	11,59
Población activa de 16 años o más	410	52,23	8.270	58,95
Población parada 16 años o más	40	9,76	2.515	30,41
Población activa de 16 a 29 años	s.d.	s.d.	s.d.	s.d.
Población parada de 16 a 29 años	s.d.	s.d.	s.d.	s.d.
Población ocupada	370	47,13	5.755	41,02
Población ocupada con carácter eventual	5	1,35	45	0,78
Población ocupada no cualificada	55	14,86	1.045	18,16
Edificación y vivienda (2011)				
Viviendas familiares	515		7.825	
Viviendas principales	395	76,70	5.945	75,97
Viviendas secundarias	s.d.	s.d.	s.d.	s.d.
Viviendas vacías	s.d.	s.d.	s.d.	s.d.
Viviendas unifamiliares (5)	15	2,91	150	1,92
Viviendas en edificios de vivienda plurifamiliar (6)	500	97,09	7.645	97,70
Viviendas con superficie menor de 30m ²	15	3,80	250	3,19
Viviendas sin cuarto de aseo con inodoro	0	0,00	115	1,47
Viviendas sin baño o ducha	10	2,53	95	1,21
Viviendas en edificios en estado ruinoso, malo o deficiente	165	32,04	2.125	27,16
Viviendas en edificios anteriores a 1940	120	30,38	s.d.	s.d.
Viviendas en edificios de 4 o más plantas	s.d.	s.d.	s.d.	s.d.
Viv. ppls. en edificios de 4 plantas o más sin ascensor	s.d.	s.d.	s.d.	s.d.
Viviendas principales con calefacción individual	285	72,15	s.d.	s.d.
Viviendas principales con calefacción colectiva	s.d.	s.d.	s.d.	s.d.
Viviendas principales sin calefacción	s.d.	s.d.	s.d.	s.d.
Superficie media útil por habitante (m ²)	36,08		32,70	

DATOS SOCIODEMOGRÁFICOS. Sección censal: 2807913040 AEV: 28079047

	Sección censal		AEV	
	Valores absolutos	%	Valores absolutos	%
Población (2011)				
Población total	830		14.030	
Población menor de 15 años	70	8,43	1.945	13,86
Población de 16 a 29 años	s.d.	s.d.	s.d.	s.d.
Población de 16 años y más	760	91,57	11.825	84,28
Población de 75 años y más	90	10,84	1.315	9,37
Población extranjera	200	24,10	4.675	33,32
Población extranjera menor de 15 años	25	35,71	s.d.	s.d.
Hogares (2011)				
Hogares	420		5.945	
Hogares unipersonales de mayores de 65 años	45	10,71	700	11,77
Hogares con un adulto y uno o más menores	25	5,95	155	2,61
Nivel educativo y situación laboral (2011)				
Población sin estudios	110	14,47	1.370	11,59
Población activa de 16 años o más	545	65,66	8.270	58,95
Población parada 16 años o más	115	21,10	2.515	30,41
Población activa de 16 a 29 años	s.d.	s.d.	s.d.	s.d.
Población parada de 16 a 29 años	s.d.	s.d.	s.d.	s.d.
Población ocupada	430	51,81	5.755	41,02
Población ocupada con carácter eventual	5	1,16	45	0,78
Población ocupada no cualificada	40	9,30	1.045	18,16
Edificación y vivienda (2011)				
Viviendas familiares	855		7.825	
Viviendas principales	420	49,12	5.945	75,97
Viviendas secundarias	40	4,68	s.d.	s.d.
Viviendas vacías	395	46,20	s.d.	s.d.
Viviendas unifamiliares (5)	0	0,00	150	1,92
Viviendas en edificios de vivienda plurifamiliar (6)	840	98,25	7.645	97,70
Viviendas con superficie menor de 30m ²	35	8,33	250	3,19
Viviendas sin cuarto de aseo con inodoro	0	0,00	115	1,47
Viviendas sin baño o ducha	0	0,00	95	1,21
Viviendas en edificios en estado ruinoso, malo o deficiente	335	39,18	2.125	27,16
Viviendas en edificios anteriores a 1940	190	45,24	s.d.	s.d.
Viviendas en edificios de 4 o más plantas	440	51,46	s.d.	s.d.
Viv. ppls. en edificios de 4 plantas o más sin ascensor	s.d.	s.d.	s.d.	s.d.
Viviendas principales con calefacción individual	230	54,76	s.d.	s.d.
Viviendas principales con calefacción colectiva	s.d.	s.d.	s.d.	s.d.
Viviendas principales sin calefacción	s.d.	s.d.	s.d.	s.d.
Superficie media útil por habitante (m ²)	56,66		32,70	

DATOS SOCIODEMOGRÁFICOS. Sección censal: 2807913041 AEV: 28079047

	Sección censal		AEV	
	Valores absolutos	%	Valores absolutos	%
Población (2011)				
Población total	1.235		14.030	
Población menor de 15 años	150	12,15	1.945	13,86
Población de 16 a 29 años	180	14,57	s.d.	s.d.
Población de 16 años y más	1.085	87,85	11.825	84,28
Población de 75 años y más	115	9,31	1.315	9,37
Población extranjera	55	4,45	4.675	33,32
Población extranjera menor de 15 años	s.d.	s.d.	s.d.	s.d.
Hogares (2011)				
Hogares	610		5.945	
Hogares unipersonales de mayores de 65 años	50	8,20	700	11,77
Hogares con un adulto y uno o más menores	20	3,28	155	2,61
Nivel educativo y situación laboral (2011)				
Población sin estudios	45	4,15	1.370	11,59
Población activa de 16 años o más	745	60,32	8.270	58,95
Población parada 16 años o más	150	20,13	2.515	30,41
Población activa de 16 a 29 años	105	58,33	s.d.	s.d.
Población parada de 16 a 29 años	s.d.	s.d.	s.d.	s.d.
Población ocupada	595	48,18	5.755	41,02
Población ocupada con carácter eventual	0	0,00	45	0,78
Población ocupada no cualificada	55	9,24	1.045	18,16
Edificación y vivienda (2011)				
Viviendas familiares	730		7.825	
Viviendas principales	610	83,56	5.945	75,97
Viviendas secundarias	60	8,22	s.d.	s.d.
Viviendas vacías	60	8,22	s.d.	s.d.
Viviendas unifamiliares (5)	0	0,00	150	1,92
Viviendas en edificios de vivienda plurifamiliar (6)	730	100,00	7.645	97,70
Viviendas con superficie menor de 30m ²	60	9,84	250	3,19
Viviendas sin cuarto de aseo con inodoro	15	2,46	115	1,47
Viviendas sin baño o ducha	15	2,46	95	1,21
Viviendas en edificios en estado ruinoso, malo o deficiente	245	33,56	2.125	27,16
Viviendas en edificios anteriores a 1940	205	33,61	s.d.	s.d.
Viviendas en edificios de 4 o más plantas	345	47,26	s.d.	s.d.
Viv. ppls. en edificios de 4 plantas o más sin ascensor	195	31,97	s.d.	s.d.
Viviendas principales con calefacción individual	440	72,13	s.d.	s.d.
Viviendas principales con calefacción colectiva	s.d.	s.d.	s.d.	s.d.
Viviendas principales sin calefacción	s.d.	s.d.	s.d.	s.d.
Superficie media útil por habitante (m ²)	32,51		32,70	

DATOS SOCIODEMOGRÁFICOS. Sección censal: 2807913042 AEV: 28079047

	Sección censal		AEV	
	Valores absolutos	%	Valores absolutos	%
Población (2011)				
Población total	2.850		14.030	
Población menor de 15 años	830	29,12	1.945	13,86
Población de 16 a 29 años	340	11,93	s.d.	s.d.
Población de 16 años y más	2.025	71,05	11.825	84,28
Población de 75 años y más	70	2,46	1.315	9,37
Población extranjera	1.755	61,58	4.675	33,32
Población extranjera menor de 15 años	590	71,08	s.d.	s.d.
Hogares (2011)				
Hogares	780		5.945	
Hogares unipersonales de mayores de 65 años	70	8,97	700	11,77
Hogares con un adulto y uno o más menores	0	0,00	155	2,61
Nivel educativo y situación laboral (2011)				
Población sin estudios	105	5,19	1.370	11,59
Población activa de 16 años o más	1.755	61,58	8.270	58,95
Población parada 16 años o más	835	47,58	2.515	30,41
Población activa de 16 a 29 años	240	70,59	s.d.	s.d.
Población parada de 16 a 29 años	s.d.	s.d.	s.d.	s.d.
Población ocupada	920	32,28	5.755	41,02
Población ocupada con carácter eventual	0	0,00	45	0,78
Población ocupada no cualificada	425	46,20	1.045	18,16
Edificación y vivienda (2011)				
Viviendas familiares	910		7.825	
Viviendas principales	780	85,71	5.945	75,97
Viviendas secundarias	50	5,49	s.d.	s.d.
Viviendas vacías	85	9,34	s.d.	s.d.
Viviendas unifamiliares (5)	0	0,00	150	1,92
Viviendas en edificios de vivienda plurifamiliar (6)	910	100,00	7.645	97,70
Viviendas con superficie menor de 30m ²	0	0,00	250	3,19
Viviendas sin cuarto de aseo con inodoro	15	1,92	115	1,47
Viviendas sin baño o ducha	30	3,85	95	1,21
Viviendas en edificios en estado ruinoso, malo o deficiente	20	2,20	2.125	27,16
Viviendas en edificios anteriores a 1940	300	38,46	s.d.	s.d.
Viviendas en edificios de 4 o más plantas	650	71,43	s.d.	s.d.
Viv. pples. en edificios de 4 plantas o más sin ascensor	s.d.	s.d.	s.d.	s.d.
Viviendas principales con calefacción individual	s.d.	s.d.	s.d.	s.d.
Viviendas principales con calefacción colectiva	s.d.	s.d.	s.d.	s.d.
Viviendas principales sin calefacción	s.d.	s.d.	s.d.	s.d.
Superficie media útil por habitante (m ²)	17,56		32,70	

DATOS SOCIODEMOGRÁFICOS. Sección censal: 2807913043 AEV: 28079047

	Sección censal		AEV	
	Valores absolutos	%	Valores absolutos	%
Población (2011)				
Población total	1.020		14.030	
Población menor de 15 años	95	9,31	1.945	13,86
Población de 16 a 29 años	70	6,86	s.d.	s.d.
Población de 16 años y más	925	90,69	11.825	84,28
Población de 75 años y más	220	21,57	1.315	9,37
Población extranjera	240	23,53	4.675	33,32
Población extranjera menor de 15 años	15	15,79	s.d.	s.d.
Hogares (2011)				
Hogares	540		5.945	
Hogares unipersonales de mayores de 65 años	105	19,44	700	11,77
Hogares con un adulto y uno o más menores	0	0,00	155	2,61
Nivel educativo y situación laboral (2011)				
Población sin estudios	130	14,05	1.370	11,59
Población activa de 16 años o más	590	57,84	8.270	58,95
Población parada 16 años o más	95	16,10	2.515	30,41
Población activa de 16 a 29 años	70	100,00	s.d.	s.d.
Población parada de 16 a 29 años	s.d.	s.d.	s.d.	s.d.
Población ocupada	495	48,53	5.755	41,02
Población ocupada con carácter eventual	0	0,00	45	0,78
Población ocupada no cualificada	30	6,06	1.045	18,16
Edificación y vivienda (2011)				
Viviendas familiares	665		7.825	
Viviendas principales	540	81,20	5.945	75,97
Viviendas secundarias	5	0,75	s.d.	s.d.
Viviendas vacías	120	18,05	s.d.	s.d.
Viviendas unifamiliares (5)	0	0,00	150	1,92
Viviendas en edificios de vivienda plurifamiliar (6)	650	97,74	7.645	97,70
Viviendas con superficie menor de 30m ²	20	3,70	250	3,19
Viviendas sin cuarto de aseo con inodoro	15	2,78	115	1,47
Viviendas sin baño o ducha	15	2,78	95	1,21
Viviendas en edificios en estado ruinoso, malo o deficiente	255	38,35	2.125	27,16
Viviendas en edificios anteriores a 1940	335	62,04	s.d.	s.d.
Viviendas en edificios de 4 o más plantas	405	60,90	s.d.	s.d.
Viv. ppls. en edificios de 4 plantas o más sin ascensor	s.d.	s.d.	s.d.	s.d.
Viviendas principales con calefacción individual	345	63,89	s.d.	s.d.
Viviendas principales con calefacción colectiva	s.d.	s.d.	s.d.	s.d.
Viviendas principales sin calefacción	s.d.	s.d.	s.d.	s.d.
Superficie media útil por habitante (m ²)	39,12		32,70	

DATOS SOCIODEMOGRÁFICOS. Sección censal: 2807913044 AEV: 28079047

	Sección censal		AEV	
	Valores absolutos	%	Valores absolutos	%
Población (2011)				
Población total	1.895		14.030	
Población menor de 15 años	220	11,61	1.945	13,86
Población de 16 a 29 años	355	18,73	s.d.	s.d.
Población de 16 años y más	1.670	88,13	11.825	84,28
Población de 75 años y más	170	8,97	1.315	9,37
Población extranjera	695	36,68	4.675	33,32
Población extranjera menor de 15 años	135	61,36	s.d.	s.d.
Hogares (2011)				
Hogares	895		5.945	
Hogares unipersonales de mayores de 65 años	140	15,64	700	11,77
Hogares con un adulto y uno o más menores	0	0,00	155	2,61
Nivel educativo y situación laboral (2011)				
Población sin estudios	365	21,86	1.370	11,59
Población activa de 16 años o más	1.140	60,16	8.270	58,95
Población parada 16 años o más	375	32,89	2.515	30,41
Población activa de 16 a 29 años	280	78,87	s.d.	s.d.
Población parada de 16 a 29 años	65	23,21	s.d.	s.d.
Población ocupada	765	40,37	5.755	41,02
Población ocupada con carácter eventual	0	0,00	45	0,78
Población ocupada no cualificada	135	17,65	1.045	18,16
Edificación y vivienda (2011)				
Viviendas familiares	895		7.825	
Viviendas principales	895	100,00	5.945	75,97
Viviendas secundarias	0	0,00	s.d.	s.d.
Viviendas vacías	0	0,00	s.d.	s.d.
Viviendas unifamiliares (5)	0	0,00	150	1,92
Viviendas en edificios de vivienda plurifamiliar (6)	895	100,00	7.645	97,70
Viviendas con superficie menor de 30m ²	15	1,68	250	3,19
Viviendas sin cuarto de aseo con inodoro	0	0,00	115	1,47
Viviendas sin baño o ducha	0	0,00	95	1,21
Viviendas en edificios en estado ruinoso, malo o deficiente	225	25,14	2.125	27,16
Viviendas en edificios anteriores a 1940	200	22,35	s.d.	s.d.
Viviendas en edificios de 4 o más plantas	475	53,07	s.d.	s.d.
Viv. ppls. en edificios de 4 plantas o más sin ascensor	230	25,70	s.d.	s.d.
Viviendas principales con calefacción individual	500	55,87	s.d.	s.d.
Viviendas principales con calefacción colectiva	s.d.	s.d.	s.d.	s.d.
Viviendas principales sin calefacción	s.d.	s.d.	s.d.	s.d.
Superficie media útil por habitante (m ²)	28,34		32,70	

DATOS SOCIODEMOGRÁFICOS. Sección censal: 2807913045 AEV: 28079047

	Sección censal		AEV	
	Valores absolutos	%	Valores absolutos	%
Población (2011)				
Población total	1.375		14.030	
Población menor de 15 años	180	13,09	1.945	13,86
Población de 16 a 29 años	345	25,09	s.d.	s.d.
Población de 16 años y más	1.195	86,91	11.825	84,28
Población de 75 años y más	175	12,73	1.315	9,37
Población extranjera	605	44,00	4.675	33,32
Población extranjera menor de 15 años	100	55,56	s.d.	s.d.
Hogares (2011)				
Hogares	570		5.945	
Hogares unipersonales de mayores de 65 años	60	10,53	700	11,77
Hogares con un adulto y uno o más menores	30	5,26	155	2,61
Nivel educativo y situación laboral (2011)				
Población sin estudios	145	12,13	1.370	11,59
Población activa de 16 años o más	835	60,73	8.270	58,95
Población parada 16 años o más	255	30,54	2.515	30,41
Población activa de 16 a 29 años	220	63,77	s.d.	s.d.
Población parada de 16 a 29 años	s.d.	s.d.	s.d.	s.d.
Población ocupada	580	42,18	5.755	41,02
Población ocupada con carácter eventual	0	0,00	45	0,78
Población ocupada no cualificada	100	17,24	1.045	18,16
Edificación y vivienda (2011)				
Viviendas familiares	570		7.825	
Viviendas principales	570	100,00	5.945	75,97
Viviendas secundarias	0	0,00	s.d.	s.d.
Viviendas vacías	0	0,00	s.d.	s.d.
Viviendas unifamiliares (5)	15	2,63	150	1,92
Viviendas en edificios de vivienda plurifamiliar (6)	555	97,37	7.645	97,70
Viviendas con superficie menor de 30m ²	40	7,02	250	3,19
Viviendas sin cuarto de aseo con inodoro	0	0,00	115	1,47
Viviendas sin baño o ducha	15	2,63	95	1,21
Viviendas en edificios en estado ruinoso, malo o deficiente	45	7,89	2.125	27,16
Viviendas en edificios anteriores a 1940	s.d.	s.d.	s.d.	s.d.
Viviendas en edificios de 4 o más plantas	385	67,54	s.d.	s.d.
Viv. ppls. en edificios de 4 plantas o más sin ascensor	s.d.	s.d.	s.d.	s.d.
Viviendas principales con calefacción individual	385	67,54	s.d.	s.d.
Viviendas principales con calefacción colectiva	s.d.	s.d.	s.d.	s.d.
Viviendas principales sin calefacción	s.d.	s.d.	s.d.	s.d.
Superficie media útil por habitante (m ²)	22,80		32,70	

DATOS SOCIODEMOGRÁFICOS. Sección censal: 2807913046 AEV: 28079047

	Sección censal		AEV	
	Valores absolutos	%	Valores absolutos	%
Población (2011)				
Población total	1.195		14.030	
Población menor de 15 años	125	10,46	1.945	13,86
Población de 16 a 29 años	280	23,43	s.d.	s.d.
Población de 16 años y más	1.070	89,54	11.825	84,28
Población de 75 años y más	130	10,88	1.315	9,37
Población extranjera	270	22,59	4.675	33,32
Población extranjera menor de 15 años	25	20,00	s.d.	s.d.
Hogares (2011)				
Hogares	545		5.945	
Hogares unipersonales de mayores de 65 años	95	17,43	700	11,77
Hogares con un adulto y uno o más menores	10	1,83	155	2,61
Nivel educativo y situación laboral (2011)				
Población sin estudios	70	6,54	1.370	11,59
Población activa de 16 años o más	695	58,16	8.270	58,95
Población parada 16 años o más	155	22,30	2.515	30,41
Población activa de 16 a 29 años	135	48,21	s.d.	s.d.
Población parada de 16 a 29 años	s.d.	s.d.	s.d.	s.d.
Población ocupada	540	45,19	5.755	41,02
Población ocupada con carácter eventual	0	0,00	45	0,78
Población ocupada no cualificada	70	12,96	1.045	18,16
Edificación y vivienda (2011)				
Viviendas familiares	1.040		7.825	
Viviendas principales	545	52,40	5.945	75,97
Viviendas secundarias	50	4,81	s.d.	s.d.
Viviendas vacías	440	42,31	s.d.	s.d.
Viviendas unifamiliares (5)	40	3,85	150	1,92
Viviendas en edificios de vivienda plurifamiliar (6)	1.000	96,15	7.645	97,70
Viviendas con superficie menor de 30m ²	50	9,17	250	3,19
Viviendas sin cuarto de aseo con inodoro	45	8,26	115	1,47
Viviendas sin baño o ducha	10	1,83	95	1,21
Viviendas en edificios en estado ruinoso, malo o deficiente	390	37,50	2.125	27,16
Viviendas en edificios anteriores a 1940	280	51,38	s.d.	s.d.
Viviendas en edificios de 4 o más plantas	265	25,48	s.d.	s.d.
Viv. ppls. en edificios de 4 plantas o más sin ascensor	s.d.	s.d.	s.d.	s.d.
Viviendas principales con calefacción individual	345	63,30	s.d.	s.d.
Viviendas principales con calefacción colectiva	s.d.	s.d.	s.d.	s.d.
Viviendas principales sin calefacción	s.d.	s.d.	s.d.	s.d.
Superficie media útil por habitante (m ²)	43,51		32,70	

DATOS SOCIODEMOGRÁFICOS. Sección censal: 2807913047 AEV: 28079047

	Sección censal		AEV	
	Valores absolutos	%	Valores absolutos	%
Población (2011)				
Población total	1.270		14.030	
Población menor de 15 años	275	21,65	1.945	13,86
Población de 16 a 29 años	130	10,24	s.d.	s.d.
Población de 16 años y más	990	77,95	11.825	84,28
Población de 75 años y más	60	4,72	1.315	9,37
Población extranjera	430	33,86	4.675	33,32
Población extranjera menor de 15 años	115	41,82	s.d.	s.d.
Hogares (2011)				
Hogares	485		5.945	
Hogares unipersonales de mayores de 65 años	55	11,34	700	11,77
Hogares con un adulto y uno o más menores	10	2,06	155	2,61
Nivel educativo y situación laboral (2011)				
Población sin estudios	75	7,54	1.370	11,59
Población activa de 16 años o más	650	51,18	8.270	58,95
Población parada 16 años o más	285	43,85	2.515	30,41
Población activa de 16 a 29 años	85	65,38	s.d.	s.d.
Población parada de 16 a 29 años	s.d.	s.d.	s.d.	s.d.
Población ocupada	365	28,74	5.755	41,02
Población ocupada con carácter eventual	0	0,00	45	0,78
Población ocupada no cualificada	25	6,85	1.045	18,16
Edificación y vivienda (2011)				
Viviendas familiares	770		7.825	
Viviendas principales	485	62,99	5.945	75,97
Viviendas secundarias	55	7,14	s.d.	s.d.
Viviendas vacías	230	29,87	s.d.	s.d.
Viviendas unifamiliares (5)	65	8,44	150	1,92
Viviendas en edificios de vivienda plurifamiliar (6)	705	91,56	7.645	97,70
Viviendas con superficie menor de 30m ²	0	0,00	250	3,19
Viviendas sin cuarto de aseo con inodoro	0	0,00	115	1,47
Viviendas sin baño o ducha	0	0,00	95	1,21
Viviendas en edificios en estado ruinoso, malo o deficiente	180	23,38	2.125	27,16
Viviendas en edificios anteriores a 1940	s.d.	s.d.	s.d.	s.d.
Viviendas en edificios de 4 o más plantas	395	51,30	s.d.	s.d.
Viv. ppls. en edificios de 4 plantas o más sin ascensor	s.d.	s.d.	s.d.	s.d.
Viviendas principales con calefacción individual	395	81,44	s.d.	s.d.
Viviendas principales con calefacción colectiva	s.d.	s.d.	s.d.	s.d.
Viviendas principales sin calefacción	s.d.	s.d.	s.d.	s.d.
Superficie media útil por habitante (m ²)	48,50		32,70	

DATOS SOCIODEMOGRÁFICOS. Sección censal: 2807913050

AEV: 28079047

	Sección censal		AEV	
	Valores absolutos	%	Valores absolutos	%
Población (2011)				
Población total	940		14.030	
Población menor de 15 años	0	0,00	1.945	13,86
Población de 16 a 29 años	210	22,34	s.d.	s.d.
Población de 16 años y más	810	86,17	11.825	84,28
Población de 75 años y más	160	17,02	1.315	9,37
Población extranjera	125	13,30	4.675	33,32
Población extranjera menor de 15 años	s.d.	s.d.	s.d.	s.d.
Hogares (2011)				
Hogares	420		5.945	
Hogares unipersonales de mayores de 65 años	25	5,95	700	11,77
Hogares con un adulto y uno o más menores	25	5,95	155	2,61
Nivel educativo y situación laboral (2011)				
Población sin estudios	155	19,02	1.370	11,59
Población activa de 16 años o más	505	53,72	8.270	58,95
Población parada 16 años o más	130	25,74	2.515	30,41
Población activa de 16 a 29 años	150	71,43	s.d.	s.d.
Población parada de 16 a 29 años	s.d.	s.d.	s.d.	s.d.
Población ocupada	375	39,89	5.755	41,02
Población ocupada con carácter eventual	0	0,00	45	0,78
Población ocupada no cualificada	75	20,00	1.045	18,16
Edificación y vivienda (2011)				
Viviendas familiares	515		7.825	
Viviendas principales	420	81,55	5.945	75,97
Viviendas secundarias	s.d.	s.d.	s.d.	s.d.
Viviendas vacías	s.d.	s.d.	s.d.	s.d.
Viviendas unifamiliares (5)	15	2,91	150	1,92
Viviendas en edificios de vivienda plurifamiliar (6)	500	97,09	7.645	97,70
Viviendas con superficie menor de 30m ²	15	3,57	250	3,19
Viviendas sin cuarto de aseo con inodoro	0	0,00	115	1,47
Viviendas sin baño o ducha	0	0,00	95	1,21
Viviendas en edificios en estado ruinoso, malo o deficiente	105	20,39	2.125	27,16
Viviendas en edificios anteriores a 1940	s.d.	s.d.	s.d.	s.d.
Viviendas en edificios de 4 o más plantas	230	44,66	s.d.	s.d.
Viv. pples. en edificios de 4 plantas o más sin ascensor	s.d.	s.d.	s.d.	s.d.
Viviendas principales con calefacción individual	210	50,00	s.d.	s.d.
Viviendas principales con calefacción colectiva	s.d.	s.d.	s.d.	s.d.
Viviendas principales sin calefacción	s.d.	s.d.	s.d.	s.d.
Superficie media útil por habitante (m ²)	32,87		32,70	

INDICADORES DE VULNERABILIDAD AEV: 28079047

	AEV	Municipio	Comunidad Autónoma	España
Vulnerabilidad sociodemográfica				
% de población de 75 años y más años	9,37	10,41	7,44	8,71
% de hogares unipersonales de mayores de 65 años	11,77	11,84	8,84	9,45
% de hogares con un adulto y uno o más menores	2,61	4,52	4,89	4,83
% de población extranjera (7)	33,32	14,69	14,77	11,26
% de población extranjera menor de 15 años (8)	s.d.	12,38	12,38	12,30
Vulnerabilidad socioeconómica				
% de población en paro (IBVU)	30,41	21,47	23,12	29,64
% de población juvenil en paro (9)	s.d.	35,44	36,52	44,81
% de ocupados eventuales	0,78	0,40	16,03	19,35
% de ocupados no cualificados	18,16	9,23	9,92	11,03
% de población sin estudios (IBVU)	11,59	7,65	7,69	10,92
Vulnerabilidad residencial				
% de viviendas con una superficie menor de 30 m ²	3,19	0,00	0,60	0,28
Superficie media útil por habitante (m ²)	32,70	57,52	48,36	51,82
% de viviendas sin cuarto de aseo con inodoro	1,47	0,46	0,40	0,41
% de viviendas sin baño o ducha	1,21	0,39	0,40	0,37
% de viviendas en estado ruinoso, malo o deficiente (IBVU)	27,16	7,23	4,40	6,99
% de viviendas en edificios anteriores a 1940	s.d.	10,34	7,73	13,20
% de viv. ppales. en edificios de 4 o más plantas sin ascensor	s.d.	14,37	27,24	25,50
% de viviendas principales sin calefacción	s.d.	27,45	12,41	43,14

Definiciones y Síntesis Metodológica

ESTE CATÁLOGO REFERIDO A 2011 SÓLO IDENTIFICA ÁREAS ESTADÍSTICAS VULNERABLES (AEV), NO BARRIOS VULNERABLES

ÁREA ESTADÍSTICA VULNERABLE (AEV):

Agrupación de secciones censales colindantes y de cierta homogeneidad urbanística, de entre 3.500 y 15.000 habitantes en las que, al menos, uno de los tres Indicadores Básicos de Vulnerabilidad Urbana (IBVU Estudios, IBVU Vivienda o IBVU Paro) del conjunto supera el valor establecido como referencia de vulnerabilidad.

- IBVU Estudios: Porcentaje de población analfabeta y sin estudios de 16 años o más, sobre el total de población de 16 años o más. Valor de referencia de vulnerabilidad (2011): 16,38%.

- IBVU Vivienda: Porcentaje de viviendas familiares (principales, secundarias, vacías) en edificios en estado en estado ruinoso, malo o deficiente, sobre el total de viviendas familiares (principales, secundarias, vacías). Valor de referencia de vulnerabilidad (2011): 17,50 %.

- IBVU Paro: Porcentaje de la población de 16 años o más en situación de paro, respecto al total de población activa de 16 años o más. Valor de referencia de vulnerabilidad (2011): 42,33 %.

Las Áreas Estadísticas Vulnerables (AEV) son el resultado de un análisis detallado de los tres Indicadores Básicos de Vulnerabilidad Urbana (IBVU) sobre las secciones censales, realizado en gabinete, teniendo en cuenta el soporte urbano real, y por tanto definiendo continuidades, delimitando barreras y realizando, dentro de lo que permite la fotografía aérea, un primer análisis de la homogeneidad morfológica de los espacios.

BARRIO VULNERABLE (BV) (Sólo 2001):

Se entiende por Barrio Vulnerable (BV) un conjunto urbano de cierta homogeneidad y continuidad urbanística, delimitado partiendo siempre de un Área Estadística Vulnerable (AEV), pero perfilando esta delimitación estadística en base a los 3 IBVU mencionados desde el punto de vista urbanístico, buscando por tanto una mayor correspondencia con los tejidos morfológicos de las ciudades. La delimitación de Barrios Vulnerables se realizó sólo en el Catálogo de 2001, partiendo de las Áreas Estadísticas Vulnerables previamente identificadas en 2001, perfilando su delimitación con trabajo de campo y la información aportada por los técnicos municipales contactados en cada Ayuntamiento, quedando definida la delimitación de cada BV en función de estos datos. El Catálogo de 2001 incluía, para cada uno de estos BV una "Descripción Urbanística", que trataba de reflejar su realidad actual tanto urbana como social.

El presente Catálogo de 2011 sólo contempla la delimitación de AEV de 2011, sin que se haya realizado la delimitación de BV ni las correspondientes fichas de "Descripción Urbanística" de 2011. No obstante, y para comparar la evolución de los BV identificados en 2001, en la ficha de cada AEV de 2011 se recoge la delimitación de BV de 2001, si hubiera coincidencia aproximada.

SÍNTESIS METODOLÓGICA (2011):

El cuerpo de estudio del Catálogo de Barrios Vulnerables de 2011 sigue el criterio establecido en los Catálogos anteriores: centrándose en los municipios mayores de 50.000 habitantes y capitales de provincia. De este modo, el ámbito de análisis del Catálogo de 2011 cuenta con un total de 147 ciudades, 8 más que en el Catálogo de 2001 y 30 más que en el Catálogo de 1991.

Los trabajos del Catálogo de 2011, siguen la misma metodología que los de 1991, 2001, y 2006, con la única particularidad de que sólo identifican las Áreas Estadísticas Vulnerables, sin realizar el análisis urbanístico detallado que permitía identificar a partir de ellas los Barrios Vulnerables.

Para su desarrollo se ha partido del análisis de la evolución de los Barrios Vulnerables identificados en 2001, viendo primero si seguían o no siendo vulnerables en el año 2011. Posteriormente, se han identificado las nuevas Áreas Estadísticas Vulnerables no coincidentes con Barrios Vulnerables identificados en el Catálogo de 2001, incluyendo también las ciudades que no contaban con Barrios Vulnerables en 2001.

Una vez identificadas las secciones censales que, en cada una de las fechas de estudio, superan los umbrales de referencia (para uno o varios de los 3 Indicadores Básicos de Vulnerabilidad Urbana IBVU), se procede a agrupar estas secciones en Áreas Estadísticas Vulnerables (AEV).

La metodología detallada completa puede consultarse en:

http://www.fomento.gob.es/MFOM.BarriosVulnerables/static/adjunto/Sintesis_metodologica_general_catalogo_bbv.pdf

NOTAS:

- (5) Viviendas Unifamiliares: Número de viviendas en edificios con uso predominantemente residencial que sólo tienen una vivienda.
- (6) Viviendas en edificios de Vivienda Plurifamiliar: Número de viviendas en edificios con uso predominantemente residencial que tienen más un inmueble. (El Censo de 2011 define Inmueble como: Unidad operativa usada en el cuaderno de recorrido del agente censal, que corresponde, según su uso, a una vivienda o un local. Cada inmueble se corresponde con una combinación diferente de los valores de planta y puerta).
- (7) Porcentaje de Población Extranjera: Porcentaje de personas de nacionalidad extranjera, respecto al total de población. (%)
- (8) Porcentaje de Población Extranjera menor de 15 años: Porcentaje de menores de 15 años de edad con nacionalidad extranjera, respecto al total de población menor de 15 años. (%)
- (9) Porcentaje de Población juvenil en paro: Porcentaje de la población de 16 a 29 años en situación de paro respecto al total de población activa de 16 a 29 años. (%)