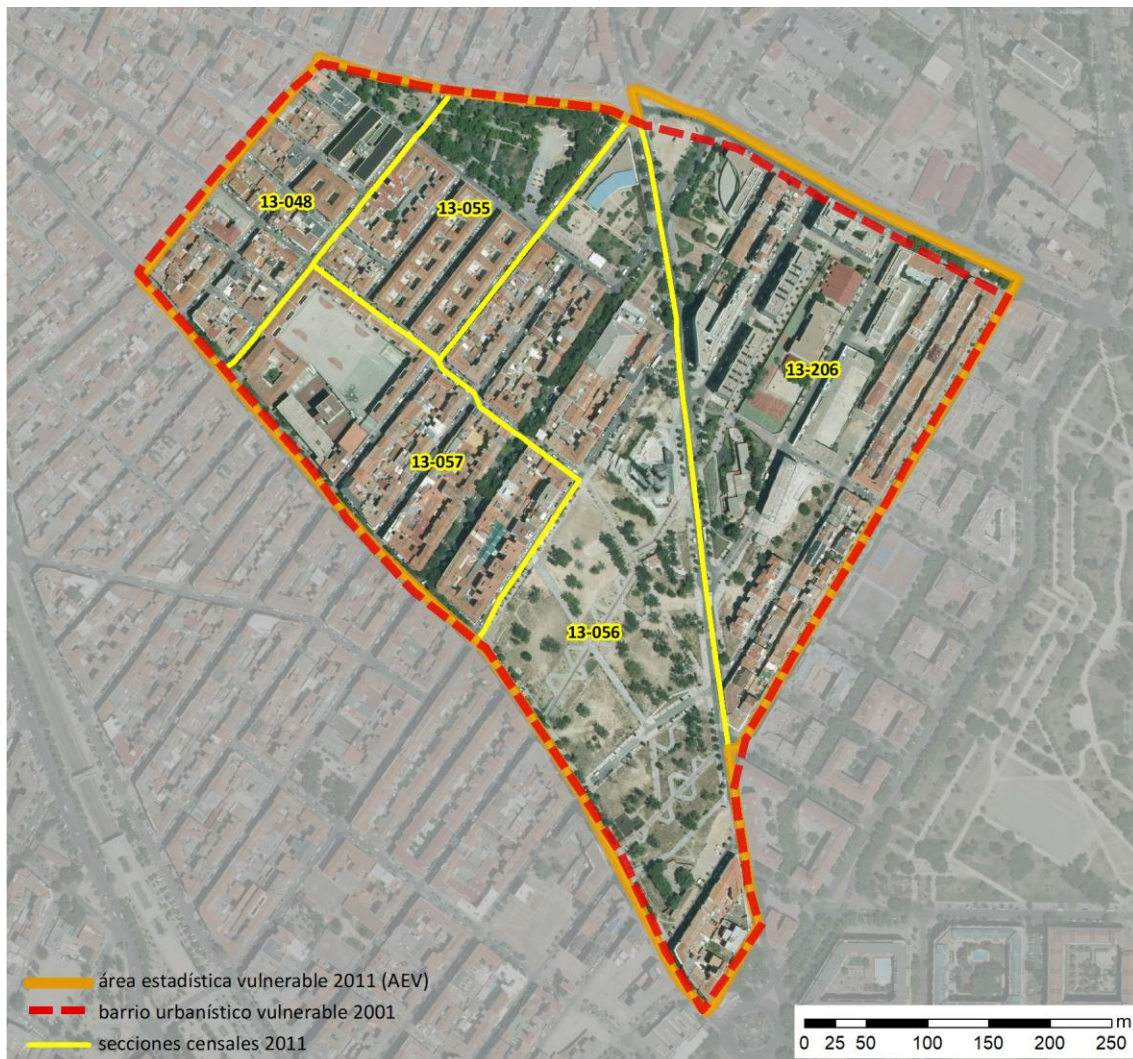


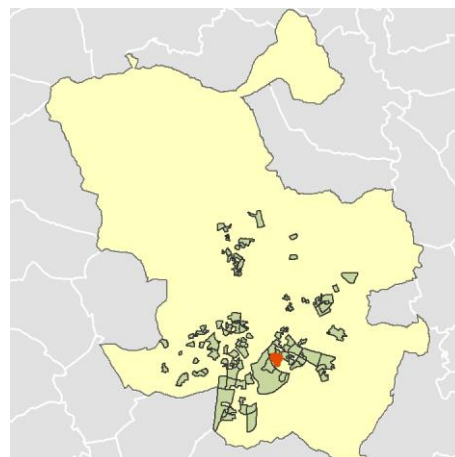
## Ficha AEV (Área Estadística Vulnerable): 28079049



Localización en detalle del AEV

### Datos básicos

Población del AEV	7.340
Viviendas	4.230
Densidad población (pob/Km <sup>2</sup> )	27.997,47
Densidad vivienda (Viv/Ha)	161,35
Superficie (Ha)	26,22
Nº de secciones censales del AEV	5



Localización del AEV dentro del término municipal

### Indicadores básicos de vulnerabilidad (IBVU)

	Valor del AEV	Valor de referencia de vulnerabilidad <sup>(1)</sup>
<b>IBVU Estudios</b> <sup>(2)</sup>	<b>18,17 %</b>	16,38 %
<b>IBVU Viviendas</b> <sup>(3)</sup>	<b>22,58 %</b>	17,50 %
<b>IBVU Paro</b> <sup>(4)</sup>	<b>27,06 %</b>	42,33 %

(1) Valor que se ha tomado como referencia de vulnerabilidad para cada IBVU.

(2) IBVU Estudios: Porcentaje de población analfabeta y sin estudios de 16 años o más, sobre el total de población de 16 años o más.

(3) IBVU Vivienda: Porcentaje de viviendas familiares en edificios en estado ruinoso, malo o deficiente, sobre el total de viviendas familiares.

(4) IBVU Paro: Porcentaje de la población de 16 años o más en situación de paro, respecto al total de población activa de 16 años o más.

DATOS SOCIODEMOGRÁFICOS. Sección censal: 2807913048 AEV: 28079049

	Sección censal		AEV	
	Valores absolutos	%	Valores absolutos	%
<b>Población (2011)</b>				
Población total	720		7.340	
Población menor de 15 años	95	13,19	1.005	13,69
Población de 16 a 29 años	95	13,19	1.270	17,30
Población de 16 años y más	625	86,81	6.330	86,24
Población de 75 años y más	125	17,36	1.080	14,71
Población extranjera	75	10,42	1.450	19,75
Población extranjera menor de 15 años	s.d.	s.d.	s.d.	s.d.
<b>Hogares (2011)</b>				
Hogares	345		3.055	
Hogares unipersonales de mayores de 65 años	80	23,19	565	18,49
Hogares con un adulto y uno o más menores	60	17,39	215	7,04
<b>Nivel educativo y situación laboral (2011)</b>				
Población sin estudios	160	25,60	1.150	18,17
Población activa de 16 años o más	320	44,44	3.935	53,61
Población parada 16 años o más	65	20,31	1.065	27,06
Población activa de 16 a 29 años	70	73,68	980	77,17
Población parada de 16 a 29 años	s.d.	s.d.	s.d.	s.d.
Población ocupada	255	35,42	2.870	39,10
Población ocupada con carácter eventual	10	3,92	10	0,35
Población ocupada no cualificada	70	27,45	500	17,42
<b>Edificación y vivienda (2011)</b>				
Viviendas familiares	495		4.230	
Viviendas principales	345	69,70	3.055	72,22
Viviendas secundarias	5	1,01	55	1,30
Viviendas vacías	145	29,29	1.115	26,36
Viviendas unifamiliares (5)	0	0,00	160	3,78
Viviendas en edificios de vivienda plurifamiliar (6)	495	100,00	4.055	95,86
Viviendas con superficie menor de 30m <sup>2</sup>	0	0,00	0	0,00
Viviendas sin cuarto de aseo con inodoro	10	2,90	20	0,47
Viviendas sin baño o ducha	0	0,00	25	0,59
Viviendas en edificios en estado ruinoso, malo o deficiente	135	27,27	955	22,58
Viviendas en edificios anteriores a 1940	0	0,00	0	0,00
Viviendas en edificios de 4 o más plantas	270	54,55	2.975	70,33
Viv. ppls. en edificios de 4 plantas o más sin ascensor	s.d.	s.d.	s.d.	s.d.
Viviendas principales con calefacción individual	190	55,07	2.105	68,90
Viviendas principales con calefacción colectiva	s.d.	s.d.	s.d.	s.d.
Viviendas principales sin calefacción	s.d.	s.d.	s.d.	s.d.
Superficie media útil por habitante (m <sup>2</sup> )	41,25		37,46	

DATOS SOCIODEMOGRÁFICOS. Sección censal: 2807913055 AEV: 28079049

	Sección censal		AEV	
	Valores absolutos	%	Valores absolutos	%
<b>Población (2011)</b>				
Población total	1.500		7.340	
Población menor de 15 años	290	19,33	1.005	13,69
Población de 16 a 29 años	205	13,67	1.270	17,30
Población de 16 años y más	1.210	80,67	6.330	86,24
Población de 75 años y más	200	13,33	1.080	14,71
Población extranjera	450	30,00	1.450	19,75
Población extranjera menor de 15 años	35	12,07	s.d.	s.d.
<b>Hogares (2011)</b>				
Hogares	570		3.055	
Hogares unipersonales de mayores de 65 años	65	11,40	565	18,49
Hogares con un adulto y uno o más menores	35	6,14	215	7,04
<b>Nivel educativo y situación laboral (2011)</b>				
Población sin estudios	170	14,05	1.150	18,17
Población activa de 16 años o más	755	50,33	3.935	53,61
Población parada 16 años o más	130	17,22	1.065	27,06
Población activa de 16 a 29 años	120	58,54	980	77,17
Población parada de 16 a 29 años	40	33,33	s.d.	s.d.
Población ocupada	625	41,67	2.870	39,10
Población ocupada con carácter eventual	0	0,00	10	0,35
Población ocupada no cualificada	120	19,20	500	17,42
<b>Edificación y vivienda (2011)</b>				
Viviendas familiares	695		4.230	
Viviendas principales	570	82,01	3.055	72,22
Viviendas secundarias	0	0,00	55	1,30
Viviendas vacías	125	17,99	1.115	26,36
Viviendas unifamiliares (5)	0	0,00	160	3,78
Viviendas en edificios de vivienda plurifamiliar (6)	695	100,00	4.055	95,86
Viviendas con superficie menor de 30m <sup>2</sup>	0	0,00	0	0,00
Viviendas sin cuarto de aseo con inodoro	0	0,00	20	0,47
Viviendas sin baño o ducha	0	0,00	25	0,59
Viviendas en edificios en estado ruinoso, malo o deficiente	20	2,88	955	22,58
Viviendas en edificios anteriores a 1940	0	0,00	0	0,00
Viviendas en edificios de 4 o más plantas	680	97,84	2.975	70,33
Viv. pples. en edificios de 4 plantas o más sin ascensor	s.d.	s.d.	s.d.	s.d.
Viviendas principales con calefacción individual	355	62,28	2.105	68,90
Viviendas principales con calefacción colectiva	s.d.	s.d.	s.d.	s.d.
Viviendas principales sin calefacción	s.d.	s.d.	s.d.	s.d.
Superficie media útil por habitante (m <sup>2</sup> )	27,80		37,46	

DATOS SOCIODEMOGRÁFICOS. Sección censal: 2807913056 AEV: 28079049

Población (2011)	Sección censal		AEV	
	Valores absolutos	%	Valores absolutos	%
Población total	1.375		7.340	
Población menor de 15 años	145	10,55	1.005	13,69
Población de 16 a 29 años	270	19,64	1.270	17,30
Población de 16 años y más	1.225	89,09	6.330	86,24
Población de 75 años y más	180	13,09	1.080	14,71
Población extranjera	185	13,45	1.450	19,75
Población extranjera menor de 15 años	25	17,24	s.d.	s.d.
<b>Hogares (2011)</b>				
Hogares	585		3.055	
Hogares unipersonales de mayores de 65 años	80	13,68	565	18,49
Hogares con un adulto y uno o más menores	25	4,27	215	7,04
<b>Nivel educativo y situación laboral (2011)</b>				
Población sin estudios	190	15,45	1.150	18,17
Población activa de 16 años o más	795	57,82	3.935	53,61
Población parada 16 años o más	220	27,67	1.065	27,06
Población activa de 16 a 29 años	245	90,74	980	77,17
Población parada de 16 a 29 años	65	26,53	s.d.	s.d.
Población ocupada	575	41,82	2.870	39,10
Población ocupada con carácter eventual	0	0,00	10	0,35
Población ocupada no cualificada	160	27,83	500	17,42
<b>Edificación y vivienda (2011)</b>				
Viviendas familiares	1.245		4.230	
Viviendas principales	585	46,99	3.055	72,22
Viviendas secundarias	30	2,41	55	1,30
Viviendas vacías	630	50,60	1.115	26,36
Viviendas unifamiliares (5)	160	12,85	160	3,78
Viviendas en edificios de vivienda plurifamiliar (6)	1.085	87,15	4.055	95,86
Viviendas con superficie menor de 30m <sup>2</sup>	0	0,00	0	0,00
Viviendas sin cuarto de aseo con inodoro	0	0,00	20	0,47
Viviendas sin baño o ducha	15	2,56	25	0,59
Viviendas en edificios en estado ruinoso, malo o deficiente	630	50,60	955	22,58
Viviendas en edificios anteriores a 1940	0	0,00	0	0,00
Viviendas en edificios de 4 o más plantas	495	39,76	2.975	70,33
Viv. pples. en edificios de 4 plantas o más sin ascensor	s.d.	s.d.	s.d.	s.d.
Viviendas principales con calefacción individual	375	64,10	2.105	68,90
Viviendas principales con calefacción colectiva	s.d.	s.d.	s.d.	s.d.
Viviendas principales sin calefacción	s.d.	s.d.	s.d.	s.d.
Superficie media útil por habitante (m <sup>2</sup> )	58,85		37,46	

DATOS SOCIODEMOGRÁFICOS. Sección censal: 2807913057 AEV: 28079049

	Sección censal		AEV	
	Valores absolutos	%	Valores absolutos	%
<b>Población (2011)</b>				
Población total	1.610		7.340	
Población menor de 15 años	235	14,60	1.005	13,69
Población de 16 a 29 años	250	15,53	1.270	17,30
Población de 16 años y más	1.375	85,40	6.330	86,24
Población de 75 años y más	210	13,04	1.080	14,71
Población extranjera	350	21,74	1.450	19,75
Población extranjera menor de 15 años	65	27,66	s.d.	s.d.
<b>Hogares (2011)</b>				
Hogares	715		3.055	
Hogares unipersonales de mayores de 65 años	195	27,27	565	18,49
Hogares con un adulto y uno o más menores	40	5,59	215	7,04
<b>Nivel educativo y situación laboral (2011)</b>				
Población sin estudios	150	10,91	1.150	18,17
Población activa de 16 años o más	860	53,42	3.935	53,61
Población parada 16 años o más	200	23,26	1.065	27,06
Población activa de 16 a 29 años	165	66,00	980	77,17
Población parada de 16 a 29 años	60	36,36	s.d.	s.d.
Población ocupada	660	40,99	2.870	39,10
Población ocupada con carácter eventual	0	0,00	10	0,35
Población ocupada no cualificada	45	6,82	500	17,42
<b>Edificación y vivienda (2011)</b>				
Viviendas familiares	870		4.230	
Viviendas principales	715	82,18	3.055	72,22
Viviendas secundarias	20	2,30	55	1,30
Viviendas vacías	130	14,94	1.115	26,36
Viviendas unifamiliares (5)	0	0,00	160	3,78
Viviendas en edificios de vivienda plurifamiliar (6)	855	98,28	4.055	95,86
Viviendas con superficie menor de 30m <sup>2</sup>	0	0,00	0	0,00
Viviendas sin cuarto de aseo con inodoro	0	0,00	20	0,47
Viviendas sin baño o ducha	10	1,40	25	0,59
Viviendas en edificios en estado ruinoso, malo o deficiente	130	14,94	955	22,58
Viviendas en edificios anteriores a 1940	0	0,00	0	0,00
Viviendas en edificios de 4 o más plantas	610	70,11	2.975	70,33
Viv. ppls. en edificios de 4 plantas o más sin ascensor	s.d.	s.d.	s.d.	s.d.
Viviendas principales con calefacción individual	490	68,53	2.105	68,90
Viviendas principales con calefacción colectiva	s.d.	s.d.	s.d.	s.d.
Viviendas principales sin calefacción	s.d.	s.d.	s.d.	s.d.
Superficie media útil por habitante (m <sup>2</sup> )	37,83		37,46	

DATOS SOCIODEMOGRÁFICOS. Sección censal: 2807913206 AEV: 28079049

	Sección censal		AEV	
	Valores absolutos	%	Valores absolutos	%
<b>Población (2011)</b>				
Población total	2.135		7.340	
Población menor de 15 años	240	11,24	1.005	13,69
Población de 16 a 29 años	450	21,08	1.270	17,30
Población de 16 años y más	1.895	88,76	6.330	86,24
Población de 75 años y más	365	17,10	1.080	14,71
Población extranjera	390	18,27	1.450	19,75
Población extranjera menor de 15 años	35	14,58	s.d.	s.d.
<b>Hogares (2011)</b>				
Hogares	840		3.055	
Hogares unipersonales de mayores de 65 años	145	17,26	565	18,49
Hogares con un adulto y uno o más menores	55	6,55	215	7,04
<b>Nivel educativo y situación laboral (2011)</b>				
Población sin estudios	480	25,33	1.150	18,17
Población activa de 16 años o más	1.205	56,44	3.935	53,61
Población parada 16 años o más	450	37,34	1.065	27,06
Población activa de 16 a 29 años	380	84,44	980	77,17
Población parada de 16 a 29 años	205	53,95	s.d.	s.d.
Población ocupada	755	35,36	2.870	39,10
Población ocupada con carácter eventual	0	0,00	10	0,35
Población ocupada no cualificada	105	13,91	500	17,42
<b>Edificación y vivienda (2011)</b>				
Viviendas familiares	925		4.230	
Viviendas principales	840	90,81	3.055	72,22
Viviendas secundarias	0	0,00	55	1,30
Viviendas vacías	85	9,19	1.115	26,36
Viviendas unifamiliares (5)	0	0,00	160	3,78
Viviendas en edificios de vivienda plurifamiliar (6)	925	100,00	4.055	95,86
Viviendas con superficie menor de 30m <sup>2</sup>	0	0,00	0	0,00
Viviendas sin cuarto de aseo con inodoro	10	1,19	20	0,47
Viviendas sin baño o ducha	0	0,00	25	0,59
Viviendas en edificios en estado ruinoso, malo o deficiente	40	4,32	955	22,58
Viviendas en edificios anteriores a 1940	0	0,00	0	0,00
Viviendas en edificios de 4 o más plantas	920	99,46	2.975	70,33
Viv. ppls. en edificios de 4 plantas o más sin ascensor	330	39,29	s.d.	s.d.
Viviendas principales con calefacción individual	695	82,74	2.105	68,90
Viviendas principales con calefacción colectiva	s.d.	s.d.	s.d.	s.d.
Viviendas principales sin calefacción	s.d.	s.d.	s.d.	s.d.
Superficie media útil por habitante (m <sup>2</sup> )	30,33		37,46	

INDICADORES DE VULNERABILIDAD AEV: 28079049

	AEV	Municipio	Comunidad Autónoma	España
<b>Vulnerabilidad sociodemográfica</b>				
% de población de 75 años y más años	14,71	10,41	7,44	8,71
% de hogares unipersonales de mayores de 65 años	18,49	11,84	8,84	9,45
% de hogares con un adulto y uno o más menores	7,04	4,52	4,89	4,83
% de población extranjera (7)	19,75	14,69	14,77	11,26
% de población extranjera menor de 15 años (8)	s.d.	12,38	12,38	12,30
<b>Vulnerabilidad socioeconómica</b>				
% de población en paro (IBVU)	27,06	21,47	23,12	29,64
% de población juvenil en paro (9)	s.d.	35,44	36,52	44,81
% de ocupados eventuales	0,35	0,40	16,03	19,35
% de ocupados no cualificados	17,42	9,23	9,92	11,03
% de población sin estudios (IBVU)	18,17	7,65	7,69	10,92
<b>Vulnerabilidad residencial</b>				
% de viviendas con una superficie menor de 30 m <sup>2</sup>	0,00	0,00	0,60	0,28
Superficie media útil por habitante (m <sup>2</sup> )	37,46	57,52	48,36	51,82
% de viviendas sin cuarto de aseo con inodoro	0,47	0,46	0,40	0,41
% de viviendas sin baño o ducha	0,59	0,39	0,40	0,37
% de viviendas en estado ruinoso, malo o deficiente (IBVU)	22,58	7,23	4,40	6,99
% de viviendas en edificios anteriores a 1940	0,00	10,34	7,73	13,20
% de viv. ppales. en edificios de 4 o más plantas sin ascensor	s.d.	14,37	27,24	25,50
% de viviendas principales sin calefacción	s.d.	27,45	12,41	43,14

## Definiciones y Síntesis Metodológica

ESTE CATÁLOGO REFERIDO A 2011 SÓLO IDENTIFICA ÁREAS ESTADÍSTICAS VULNERABLES (AEV), NO BARRIOS VULNERABLES

### ÁREA ESTADÍSTICA VULNERABLE (AEV):

Agrupación de secciones censales colindantes y de cierta homogeneidad urbanística, de entre 3.500 y 15.000 habitantes en las que, al menos, uno de los tres Indicadores Básicos de Vulnerabilidad Urbana (IBVU Estudios, IBVU Vivienda o IBVU Paro) del conjunto supera el valor establecido como referencia de vulnerabilidad.

- IBVU Estudios: Porcentaje de población analfabeta y sin estudios de 16 años o más, sobre el total de población de 16 años o más. Valor de referencia de vulnerabilidad (2011): 16,38%.

- IBVU Vivienda: Porcentaje de viviendas familiares (principales, secundarias, vacías) en edificios en estado ruinoso, malo o deficiente, sobre el total de viviendas familiares (principales, secundarias, vacías). Valor de referencia de vulnerabilidad (2011): 17,50 %.

- IBVU Paro: Porcentaje de la población de 16 años o más en situación de paro, respecto al total de población activa de 16 años o más. Valor de referencia de vulnerabilidad (2011): 42,33 %.

Las Áreas Estadísticas Vulnerables (AEV) son el resultado de un análisis detallado de los tres Indicadores Básicos de Vulnerabilidad Urbana (IBVU) sobre las secciones censales, realizado en gabinete, teniendo en cuenta el soporte urbano real, y por tanto definiendo continuidades, delimitando barreras y realizando, dentro de lo que permite la fotografía aérea, un primer análisis de la homogeneidad morfológica de los espacios.

### BARRIO VULNERABLE (BV) (Sólo 2001):

Se entiende por Barrio Vulnerable (BV) un conjunto urbano de cierta homogeneidad y continuidad urbanística, delimitado partiendo siempre de un Área Estadística Vulnerable (AEV), pero perfilando esta delimitación estadística en base a los 3 IBVU mencionados desde el punto de vista urbanístico, buscando por tanto una mayor correspondencia con los tejidos morfológicos de las ciudades. La delimitación de Barrios Vulnerables se realizó sólo en el Catálogo de 2001, partiendo de las Áreas Estadísticas Vulnerables previamente identificadas en 2001, perfilando su delimitación con trabajo de campo y la información aportada por los técnicos municipales contactados en cada Ayuntamiento, quedando definida la delimitación de cada BV en función de estos datos. El Catálogo de 2001 incluía, para cada uno de estos BV una "Descripción Urbanística", que trataba de reflejar su realidad actual tanto urbana como social.

El presente Catálogo de 2011 sólo contempla la delimitación de AEV de 2011, sin que se haya realizado la delimitación de BV ni las correspondientes fichas de "Descripción Urbanística" de 2011. No obstante, y para comparar la evolución de los BV identificados en 2001, en la ficha de cada AEV de 2011 se recoge la delimitación de BV de 2001, si hubiera coincidencia aproximada.

### SÍNTESIS METODOLÓGICA (2011):

El cuerpo de estudio del Catálogo de Barrios Vulnerables de 2011 sigue el criterio establecido en los Catálogos anteriores: centrándose en los municipios mayores de 50.000 habitantes y capitales de provincia. De este modo, el ámbito de análisis del Catálogo de 2011 cuenta con un total de 147 ciudades, 8 más que en el Catálogo de 2001 y 30 más que en el Catálogo de 1991.

Los trabajos del Catálogo de 2011, siguen la misma metodología que los de 1991, 2001, y 2006, con la única particularidad de que sólo identifican las Áreas Estadísticas Vulnerables, sin realizar el análisis urbanístico detallado que permitía identificar a partir de ellas los Barrios Vulnerables.

Para su desarrollo se ha partido del análisis de la evolución de los Barrios Vulnerables identificados en 2001, viendo primero si seguían o no siendo vulnerables en el año 2011. Posteriormente, se han identificado las nuevas Áreas Estadísticas Vulnerables no coincidentes con Barrios Vulnerables identificados en el Catálogo de 2001, incluyendo también las ciudades que no contaban con Barrios Vulnerables en 2001.

Una vez identificadas las secciones censales que, en cada una de las fechas de estudio, superan los umbrales de referencia (para uno o varios de los 3 Indicadores Básicos de Vulnerabilidad Urbana IBVU), se procede a agrupar estas secciones en Áreas Estadísticas Vulnerables (AEV).

La metodología detallada completa puede consultarse en:

[http://www.fomento.gob.es/MFOM.BarriosVulnerables/static/adjunto/Sintesis\\_metodologica\\_general\\_catalogo\\_bbv.pdf](http://www.fomento.gob.es/MFOM.BarriosVulnerables/static/adjunto/Sintesis_metodologica_general_catalogo_bbv.pdf)

### NOTAS:

- (5) Viviendas Unifamiliares: Número de viviendas en edificios con uso predominantemente residencial que sólo tienen una vivienda.
- (6) Viviendas en edificios de Vivienda Plurifamiliar: Número de viviendas en edificios con uso predominantemente residencial que tienen más un inmueble. (El Censo de 2011 define Inmueble como: Unidad operativa usada en el cuaderno de recorrido del agente censal, que corresponde, según su uso, a una vivienda o un local. Cada inmueble se corresponde con una combinación diferente de los valores de planta y puerta).
- (7) Porcentaje de Población Extranjera: Porcentaje de personas de nacionalidad extranjera, respecto al total de población. (%)
- (8) Porcentaje de Población Extranjera menor de 15 años: Porcentaje de menores de 15 años de edad con nacionalidad extranjera, respecto al total de población menor de 15 años. (%)
- (9) Porcentaje de Población juvenil en paro: Porcentaje de la población de 16 a 29 años en situación de paro respecto al total de población activa de 16 a 29 años. (%)