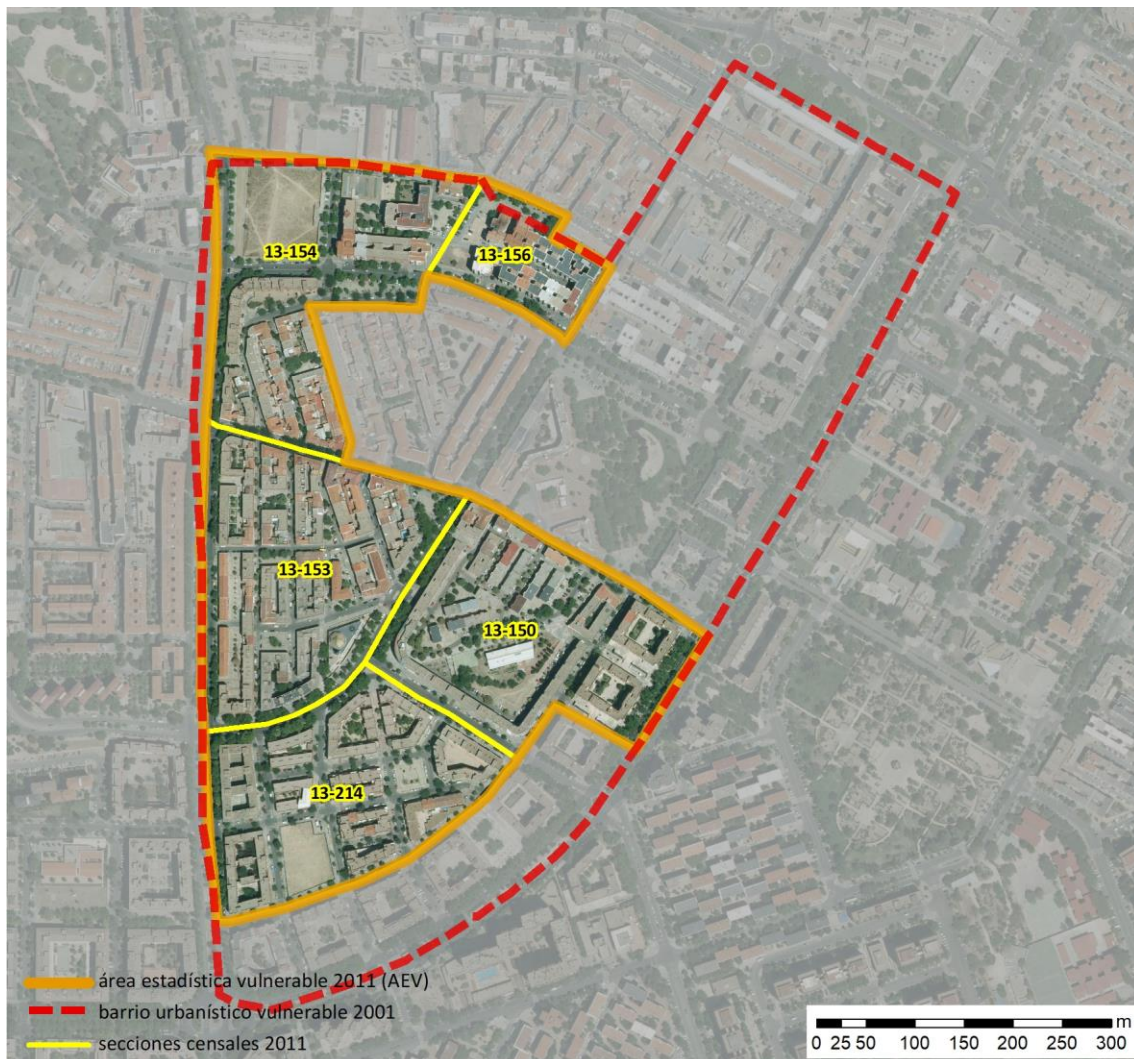


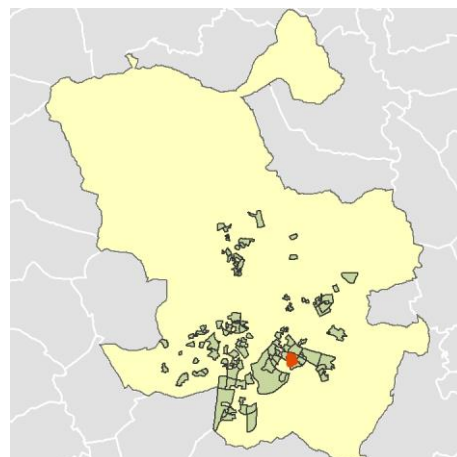
## Ficha AEV (Área Estadística Vulnerable): 28079052



Localización en detalle del AEV

### Datos básicos

Población del AEV	5.515
Viviendas	2.415
Densidad población (pob/Km <sup>2</sup> )	24.469,38
Densidad vivienda (Viv/Ha)	107,15
Superficie (Ha)	22,54
Nº de secciones censales del AEV	5



Localización del AEV dentro del término municipal

### Indicadores básicos de vulnerabilidad (IBVU)

	Valor del AEV	Valor de referencia de vulnerabilidad <sup>(1)</sup>
<b>IBVU Estudios</b> <sup>(2)</sup>	<b>19,54 %</b>	16,38 %
<b>IBVU Viviendas</b> <sup>(3)</sup>	<b>11,59 %</b>	17,50 %
<b>IBVU Paro</b> <sup>(4)</sup>	<b>35,18 %</b>	42,33 %

(1) Valor que se ha tomado como referencia de vulnerabilidad para cada IBVU.

(2) IBVU Estudios: Porcentaje de población analfabeta y sin estudios de 16 años o más, sobre el total de población de 16 años o más.

(3) IBVU Vivienda: Porcentaje de viviendas familiares en edificios en estado ruinoso, malo o deficiente, sobre el total de viviendas familiares.

(4) IBVU Paro: Porcentaje de la población de 16 años o más en situación de paro, respecto al total de población activa de 16 años o más.

DATOS SOCIODEMOGRÁFICOS. Sección censal: 2807913150 AEV: 28079052

	Sección censal		AEV	
	Valores absolutos	%	Valores absolutos	%
<b>Población (2011)</b>				
Población total	1.275		5.515	
Población menor de 15 años	150	11,76	605	10,97
Población de 16 a 29 años	115	9,02	s.d.	s.d.
Población de 16 años y más	1.125	88,24	4.835	87,67
Población de 75 años y más	320	25,10	845	15,32
Población extranjera	105	8,24	785	14,23
Población extranjera menor de 15 años	35	23,33	s.d.	s.d.
<b>Hogares (2011)</b>				
Hogares	555		2.235	
Hogares unipersonales de mayores de 65 años	135	24,32	320	14,32
Hogares con un adulto y uno o más menores	15	2,70	165	7,38
<b>Nivel educativo y situación laboral (2011)</b>				
Población sin estudios	310	27,56	945	19,54
Población activa de 16 años o más	500	39,22	2.800	50,77
Población parada 16 años o más	110	22,00	985	35,18
Población activa de 16 a 29 años	115	100,00	s.d.	s.d.
Población parada de 16 a 29 años	30	26,09	s.d.	s.d.
Población ocupada	390	30,59	1.815	32,91
Población ocupada con carácter eventual	0	0,00	0	0,00
Población ocupada no cualificada	30	7,69	230	12,67
<b>Edificación y vivienda (2011)</b>				
Viviendas familiares	585		2.415	
Viviendas principales	555	94,87	2.235	92,55
Viviendas secundarias	0	0,00	s.d.	s.d.
Viviendas vacías	30	5,13	s.d.	s.d.
Viviendas unifamiliares (5)	0	0,00	0	0,00
Viviendas en edificios de vivienda plurifamiliar (6)	585	100,00	2.415	100,00
Viviendas con superficie menor de 30m <sup>2</sup>	0	0,00	0	0,00
Viviendas sin cuarto de aseo con inodoro	0	0,00	0	0,00
Viviendas sin baño o ducha	0	0,00	0	0,00
Viviendas en edificios en estado ruinoso, malo o deficiente	45	7,69	280	11,59
Viviendas en edificios anteriores a 1940	0	0,00	0	0,00
Viviendas en edificios de 4 o más plantas	290	49,57	1.220	50,52
Viv. ppls. en edificios de 4 plantas o más sin ascensor	15	2,70	s.d.	s.d.
Viviendas principales con calefacción individual	445	80,18	1.670	74,72
Viviendas principales con calefacción colectiva	s.d.	s.d.	s.d.	s.d.
Viviendas principales sin calefacción	s.d.	s.d.	s.d.	s.d.
Superficie media útil por habitante (m <sup>2</sup> )	32,12		31,97	

DATOS SOCIODEMOGRÁFICOS. Sección censal: 2807913153 AEV: 28079052

	Sección censal		AEV	
	Valores absolutos	%	Valores absolutos	%
<b>Población (2011)</b>				
Población total	1.695		5.515	
Población menor de 15 años	290	17,11	605	10,97
Población de 16 a 29 años	285	16,81	s.d.	s.d.
Población de 16 años y más	1.405	82,89	4.835	87,67
Población de 75 años y más	140	8,26	845	15,32
Población extranjera	435	25,66	785	14,23
Población extranjera menor de 15 años	85	29,31	s.d.	s.d.
<b>Hogares (2011)</b>				
Hogares	610		2.235	
Hogares unipersonales de mayores de 65 años	45	7,38	320	14,32
Hogares con un adulto y uno o más menores	75	12,30	165	7,38
<b>Nivel educativo y situación laboral (2011)</b>				
Población sin estudios	205	14,59	945	19,54
Población activa de 16 años o más	1.020	60,18	2.800	50,77
Población parada 16 años o más	435	42,65	985	35,18
Población activa de 16 a 29 años	230	80,70	s.d.	s.d.
Población parada de 16 a 29 años	145	63,04	s.d.	s.d.
Población ocupada	585	34,51	1.815	32,91
Población ocupada con carácter eventual	0	0,00	0	0,00
Población ocupada no cualificada	105	17,95	230	12,67
<b>Edificación y vivienda (2011)</b>				
Viviendas familiares	660		2.415	
Viviendas principales	610	92,42	2.235	92,55
Viviendas secundarias	0	0,00	s.d.	s.d.
Viviendas vacías	50	7,58	s.d.	s.d.
Viviendas unifamiliares (5)	0	0,00	0	0,00
Viviendas en edificios de vivienda plurifamiliar (6)	660	100,00	2.415	100,00
Viviendas con superficie menor de 30m <sup>2</sup>	0	0,00	0	0,00
Viviendas sin cuarto de aseo con inodoro	0	0,00	0	0,00
Viviendas sin baño o ducha	0	0,00	0	0,00
Viviendas en edificios en estado ruinoso, malo o deficiente	135	20,45	280	11,59
Viviendas en edificios anteriores a 1940	0	0,00	0	0,00
Viviendas en edificios de 4 o más plantas	190	28,79	1.220	50,52
Viv. ppls. en edificios de 4 plantas o más sin ascensor	s.d.	s.d.	s.d.	s.d.
Viviendas principales con calefacción individual	470	77,05	1.670	74,72
Viviendas principales con calefacción colectiva	s.d.	s.d.	s.d.	s.d.
Viviendas principales sin calefacción	s.d.	s.d.	s.d.	s.d.
Superficie media útil por habitante (m <sup>2</sup> )	25,31		31,97	

DATOS SOCIODEMOGRÁFICOS. Sección censal: 2807913154 AEV: 28079052

	Sección censal		AEV	
	Valores absolutos	%	Valores absolutos	%
<b>Población (2011)</b>				
Población total	940		5.515	
Población menor de 15 años	105	11,17	605	10,97
Población de 16 a 29 años	120	12,77	s.d.	s.d.
Población de 16 años y más	835	88,83	4.835	87,67
Población de 75 años y más	130	13,83	845	15,32
Población extranjera	170	18,09	785	14,23
Población extranjera menor de 15 años	s.d.	s.d.	s.d.	s.d.
<b>Hogares (2011)</b>				
Hogares	395		2.235	
Hogares unipersonales de mayores de 65 años	70	17,72	320	14,32
Hogares con un adulto y uno o más menores	25	6,33	165	7,38
<b>Nivel educativo y situación laboral (2011)</b>				
Población sin estudios	175	20,96	945	19,54
Población activa de 16 años o más	410	43,62	2.800	50,77
Población parada 16 años o más	70	17,07	985	35,18
Población activa de 16 a 29 años	80	66,67	s.d.	s.d.
Población parada de 16 a 29 años	20	25,00	s.d.	s.d.
Población ocupada	340	36,17	1.815	32,91
Población ocupada con carácter eventual	0	0,00	0	0,00
Población ocupada no cualificada	35	10,29	230	12,67
<b>Edificación y vivienda (2011)</b>				
Viviendas familiares	420		2.415	
Viviendas principales	395	94,05	2.235	92,55
Viviendas secundarias	0	0,00	s.d.	s.d.
Viviendas vacías	25	5,95	s.d.	s.d.
Viviendas unifamiliares (5)	0	0,00	0	0,00
Viviendas en edificios de vivienda plurifamiliar (6)	420	100,00	2.415	100,00
Viviendas con superficie menor de 30m <sup>2</sup>	0	0,00	0	0,00
Viviendas sin cuarto de aseo con inodoro	0	0,00	0	0,00
Viviendas sin baño o ducha	0	0,00	0	0,00
Viviendas en edificios en estado ruinoso, malo o deficiente	100	23,81	280	11,59
Viviendas en edificios anteriores a 1940	0	0,00	0	0,00
Viviendas en edificios de 4 o más plantas	285	67,86	1.220	50,52
Viv. ppls. en edificios de 4 plantas o más sin ascensor	10	2,53	s.d.	s.d.
Viviendas principales con calefacción individual	240	60,76	1.670	74,72
Viviendas principales con calefacción colectiva	s.d.	s.d.	s.d.	s.d.
Viviendas principales sin calefacción	s.d.	s.d.	s.d.	s.d.
Superficie media útil por habitante (m <sup>2</sup> )	33,51		31,97	

DATOS SOCIODEMOGRÁFICOS. Sección censal: 2807913156 AEV: 28079052

	Sección censal		AEV	
	Valores absolutos	%	Valores absolutos	%
<b>Población (2011)</b>				
Población total	615		5.515	
Población menor de 15 años	0	0,00	605	10,97
Población de 16 a 29 años	s.d.	s.d.	s.d.	s.d.
Población de 16 años y más	540	87,80	4.835	87,67
Población de 75 años y más	125	20,33	845	15,32
Población extranjera	40	6,50	785	14,23
Población extranjera menor de 15 años	s.d.	s.d.	s.d.	s.d.
<b>Hogares (2011)</b>				
Hogares	280		2.235	
Hogares unipersonales de mayores de 65 años	50	17,86	320	14,32
Hogares con un adulto y uno o más menores	15	5,36	165	7,38
<b>Nivel educativo y situación laboral (2011)</b>				
Población sin estudios	110	20,37	945	19,54
Población activa de 16 años o más	280	45,53	2.800	50,77
Población parada 16 años o más	85	30,36	985	35,18
Población activa de 16 a 29 años	s.d.	s.d.	s.d.	s.d.
Población parada de 16 a 29 años	s.d.	s.d.	s.d.	s.d.
Población ocupada	195	31,71	1.815	32,91
Población ocupada con carácter eventual	0	0,00	0	0,00
Población ocupada no cualificada	35	17,95	230	12,67
<b>Edificación y vivienda (2011)</b>				
Viviendas familiares	335		2.415	
Viviendas principales	280	83,58	2.235	92,55
Viviendas secundarias	s.d.	s.d.	s.d.	s.d.
Viviendas vacías	s.d.	s.d.	s.d.	s.d.
Viviendas unifamiliares (5)	0	0,00	0	0,00
Viviendas en edificios de vivienda plurifamiliar (6)	335	100,00	2.415	100,00
Viviendas con superficie menor de 30m <sup>2</sup>	0	0,00	0	0,00
Viviendas sin cuarto de aseo con inodoro	0	0,00	0	0,00
Viviendas sin baño o ducha	0	0,00	0	0,00
Viviendas en edificios en estado ruinoso, malo o deficiente	0	0,00	280	11,59
Viviendas en edificios anteriores a 1940	0	0,00	0	0,00
Viviendas en edificios de 4 o más plantas	280	83,58	1.220	50,52
Viv. ppls. en edificios de 4 plantas o más sin ascensor	0	0,00	s.d.	s.d.
Viviendas principales con calefacción individual	165	58,93	1.670	74,72
Viviendas principales con calefacción colectiva	s.d.	s.d.	s.d.	s.d.
Viviendas principales sin calefacción	s.d.	s.d.	s.d.	s.d.
Superficie media útil por habitante (m <sup>2</sup> )	35,41		31,97	

DATOS SOCIODEMOGRÁFICOS. Sección censal: 2807913214 AEV: 28079052

	Sección censal		AEV	
	Valores absolutos	%	Valores absolutos	%
<b>Población (2011)</b>				
Población total	990		5.515	
Población menor de 15 años	60	6,06	605	10,97
Población de 16 a 29 años	200	20,20	s.d.	s.d.
Población de 16 años y más	930	93,94	4.835	87,67
Población de 75 años y más	130	13,13	845	15,32
Población extranjera	35	3,54	785	14,23
Población extranjera menor de 15 años	s.d.	s.d.	s.d.	s.d.
<b>Hogares (2011)</b>				
Hogares	395		2.235	
Hogares unipersonales de mayores de 65 años	20	5,06	320	14,32
Hogares con un adulto y uno o más menores	35	8,86	165	7,38
<b>Nivel educativo y situación laboral (2011)</b>				
Población sin estudios	145	15,59	945	19,54
Población activa de 16 años o más	590	59,60	2.800	50,77
Población parada 16 años o más	285	48,31	985	35,18
Población activa de 16 a 29 años	140	70,00	s.d.	s.d.
Población parada de 16 a 29 años	s.d.	s.d.	s.d.	s.d.
Población ocupada	305	30,81	1.815	32,91
Población ocupada con carácter eventual	0	0,00	0	0,00
Población ocupada no cualificada	25	8,20	230	12,67
<b>Edificación y vivienda (2011)</b>				
Viviendas familiares	415		2.415	
Viviendas principales	395	95,18	2.235	92,55
Viviendas secundarias	s.d.	s.d.	s.d.	s.d.
Viviendas vacías	s.d.	s.d.	s.d.	s.d.
Viviendas unifamiliares (5)	0	0,00	0	0,00
Viviendas en edificios de vivienda plurifamiliar (6)	415	100,00	2.415	100,00
Viviendas con superficie menor de 30m <sup>2</sup>	0	0,00	0	0,00
Viviendas sin cuarto de aseo con inodoro	0	0,00	0	0,00
Viviendas sin baño o ducha	0	0,00	0	0,00
Viviendas en edificios en estado ruinoso, malo o deficiente	0	0,00	280	11,59
Viviendas en edificios anteriores a 1940	0	0,00	0	0,00
Viviendas en edificios de 4 o más plantas	175	42,17	1.220	50,52
Viv. ppls. en edificios de 4 plantas o más sin ascensor	s.d.	s.d.	s.d.	s.d.
Viviendas principales con calefacción individual	350	88,61	1.670	74,72
Viviendas principales con calefacción colectiva	s.d.	s.d.	s.d.	s.d.
Viviendas principales sin calefacción	s.d.	s.d.	s.d.	s.d.
Superficie media útil por habitante (m <sup>2</sup> )	37,73		31,97	

INDICADORES DE VULNERABILIDAD AEV: 28079052

	AEV	Municipio	Comunidad Autónoma	España
<b>Vulnerabilidad sociodemográfica</b>				
% de población de 75 años y más años	15,32	10,41	7,44	8,71
% de hogares unipersonales de mayores de 65 años	14,32	11,84	8,84	9,45
% de hogares con un adulto y uno o más menores	7,38	4,52	4,89	4,83
% de población extranjera (7)	14,23	14,69	14,77	11,26
% de población extranjera menor de 15 años (8)	s.d.	12,38	12,38	12,30
<b>Vulnerabilidad socioeconómica</b>				
% de población en paro (IBVU)	35,18	21,47	23,12	29,64
% de población juvenil en paro (9)	s.d.	35,44	36,52	44,81
% de ocupados eventuales	0,00	0,40	16,03	19,35
% de ocupados no cualificados	12,67	9,23	9,92	11,03
% de población sin estudios (IBVU)	19,54	7,65	7,69	10,92
<b>Vulnerabilidad residencial</b>				
% de viviendas con una superficie menor de 30 m <sup>2</sup>	0,00	0,00	0,60	0,28
Superficie media útil por habitante (m <sup>2</sup> )	31,97	57,52	48,36	51,82
% de viviendas sin cuarto de aseo con inodoro	0,00	0,46	0,40	0,41
% de viviendas sin baño o ducha	0,00	0,39	0,40	0,37
% de viviendas en estado ruinoso, malo o deficiente (IBVU)	11,59	7,23	4,40	6,99
% de viviendas en edificios anteriores a 1940	0,00	10,34	7,73	13,20
% de viv. ppales. en edificios de 4 o más plantas sin ascensor	s.d.	14,37	27,24	25,50
% de viviendas principales sin calefacción	s.d.	27,45	12,41	43,14

## Definiciones y Síntesis Metodológica

ESTE CATÁLOGO REFERIDO A 2011 SÓLO IDENTIFICA ÁREAS ESTADÍSTICAS VULNERABLES (AEV), NO BARRIOS VULNERABLES

### ÁREA ESTADÍSTICA VULNERABLE (AEV):

Agrupación de secciones censales colindantes y de cierta homogeneidad urbanística, de entre 3.500 y 15.000 habitantes en las que, al menos, uno de los tres Indicadores Básicos de Vulnerabilidad Urbana (IBVU Estudios, IBVU Vivienda o IBVU Paro) del conjunto supera el valor establecido como referencia de vulnerabilidad.

- IBVU Estudios: Porcentaje de población analfabeta y sin estudios de 16 años o más, sobre el total de población de 16 años o más. Valor de referencia de vulnerabilidad (2011): 16,38%.

- IBVU Vivienda: Porcentaje de viviendas familiares (principales, secundarias, vacías) en edificios en estado ruinoso, malo o deficiente, sobre el total de viviendas familiares (principales, secundarias, vacías). Valor de referencia de vulnerabilidad (2011): 17,50 %.

- IBVU Paro: Porcentaje de la población de 16 años o más en situación de paro, respecto al total de población activa de 16 años o más. Valor de referencia de vulnerabilidad (2011): 42,33 %.

Las Áreas Estadísticas Vulnerables (AEV) son el resultado de un análisis detallado de los tres Indicadores Básicos de Vulnerabilidad Urbana (IBVU) sobre las secciones censales, realizado en gabinete, teniendo en cuenta el soporte urbano real, y por tanto definiendo continuidades, delimitando barreras y realizando, dentro de lo que permite la fotografía aérea, un primer análisis de la homogeneidad morfológica de los espacios.

### BARRIO VULNERABLE (BV) (Sólo 2001):

Se entiende por Barrio Vulnerable (BV) un conjunto urbano de cierta homogeneidad y continuidad urbanística, delimitado partiendo siempre de un Área Estadística Vulnerable (AEV), pero perfilando esta delimitación estadística en base a los 3 IBVU mencionados desde el punto de vista urbanístico, buscando por tanto una mayor correspondencia con los tejidos morfológicos de las ciudades. La delimitación de Barrios Vulnerables se realizó sólo en el Catálogo de 2001, partiendo de las Áreas Estadísticas Vulnerables previamente identificadas en 2001, perfilando su delimitación con trabajo de campo y la información aportada por los técnicos municipales contactados en cada Ayuntamiento, quedando definida la delimitación de cada BV en función de estos datos. El Catálogo de 2001 incluía, para cada uno de estos BV una "Descripción Urbanística", que trataba de reflejar su realidad actual tanto urbana como social.

El presente Catálogo de 2011 sólo contempla la delimitación de AEV de 2011, sin que se haya realizado la delimitación de BV ni las correspondientes fichas de "Descripción Urbanística" de 2011. No obstante, y para comparar la evolución de los BV identificados en 2001, en la ficha de cada AEV de 2011 se recoge la delimitación de BV de 2001, si hubiera coincidencia aproximada.

### SÍNTESIS METODOLÓGICA (2011):

El cuerpo de estudio del Catálogo de Barrios Vulnerables de 2011 sigue el criterio establecido en los Catálogos anteriores: centrándose en los municipios mayores de 50.000 habitantes y capitales de provincia. De este modo, el ámbito de análisis del Catálogo de 2011 cuenta con un total de 147 ciudades, 8 más que en el Catálogo de 2001 y 30 más que en el Catálogo de 1991.

Los trabajos del Catálogo de 2011, siguen la misma metodología que los de 1991, 2001, y 2006, con la única particularidad de que sólo identifican las Áreas Estadísticas Vulnerables, sin realizar el análisis urbanístico detallado que permitía identificar a partir de ellas los Barrios Vulnerables.

Para su desarrollo se ha partido del análisis de la evolución de los Barrios Vulnerables identificados en 2001, viendo primero si seguían o no siendo vulnerables en el año 2011. Posteriormente, se han identificado las nuevas Áreas Estadísticas Vulnerables no coincidentes con Barrios Vulnerables identificados en el Catálogo de 2001, incluyendo también las ciudades que no contaban con Barrios Vulnerables en 2001.

Una vez identificadas las secciones censales que, en cada una de las fechas de estudio, superan los umbrales de referencia (para uno o varios de los 3 Indicadores Básicos de Vulnerabilidad Urbana IBVU), se procede a agrupar estas secciones en Áreas Estadísticas Vulnerables (AEV).

La metodología detallada completa puede consultarse en:

[http://www.fomento.gob.es/MFOM.BarriosVulnerables/static/adjunto/Sintesis\\_metodologica\\_general\\_catalogo\\_bbv.pdf](http://www.fomento.gob.es/MFOM.BarriosVulnerables/static/adjunto/Sintesis_metodologica_general_catalogo_bbv.pdf)

### NOTAS:

- (5) Viviendas Unifamiliares: Número de viviendas en edificios con uso predominantemente residencial que sólo tienen una vivienda.
- (6) Viviendas en edificios de Vivienda Plurifamiliar: Número de viviendas en edificios con uso predominantemente residencial que tienen más un inmueble. (El Censo de 2011 define Inmueble como: Unidad operativa usada en el cuaderno de recorrido del agente censal, que corresponde, según su uso, a una vivienda o un local. Cada inmueble se corresponde con una combinación diferente de los valores de planta y puerta).
- (7) Porcentaje de Población Extranjera: Porcentaje de personas de nacionalidad extranjera, respecto al total de población. (%)
- (8) Porcentaje de Población Extranjera menor de 15 años: Porcentaje de menores de 15 años de edad con nacionalidad extranjera, respecto al total de población menor de 15 años. (%)
- (9) Porcentaje de Población juvenil en paro: Porcentaje de la población de 16 a 29 años en situación de paro respecto al total de población activa de 16 a 29 años. (%)