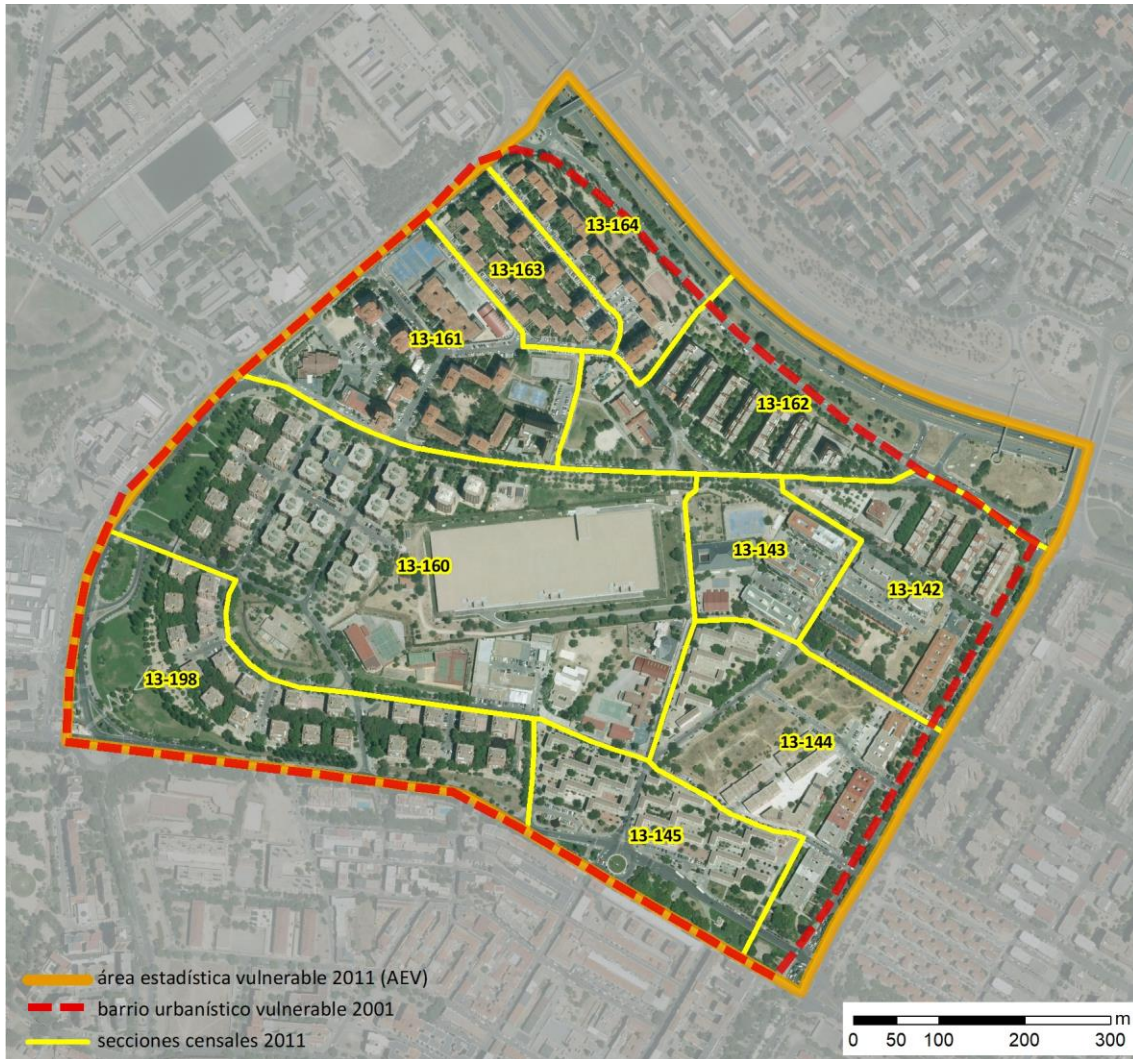


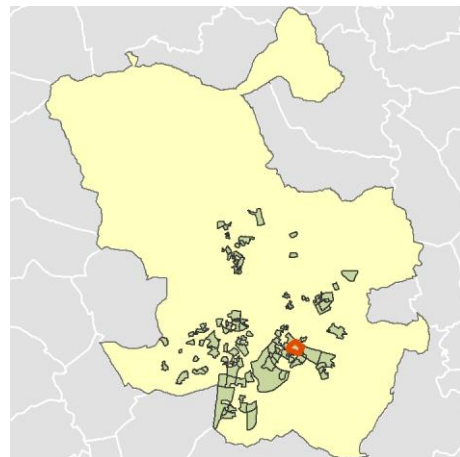
Ficha AEV (Área Estadística Vulnerable): 28079056



Localización en detalle del AEV

Datos básicos

Población del AEV	10.105
Viviendas	5.085
Densidad población (pob/Km ²)	14.959,48
Densidad vivienda (Viv/Ha)	75,28
Superficie (Ha)	67,55
Nº de secciones censales del AEV	10



Localización del AEV dentro del término municipal

Indicadores básicos de vulnerabilidad (IBVU)

	Valor del AEV	Valor de referencia de vulnerabilidad ⁽¹⁾
IBVU Estudios ⁽²⁾	19,45 %	16,38 %
IBVU Viviendas ⁽³⁾	14,45 %	17,50 %
IBVU Paro ⁽⁴⁾	s.d. %	42,33 %

(1) Valor que se ha tomado como referencia de vulnerabilidad para cada IBVU.

(2) IBVU Estudios: Porcentaje de población analfabeta y sin estudios de 16 años o más, sobre el total de población de 16 años o más.

(3) IBVU Vivienda: Porcentaje de viviendas familiares en edificios en estado ruinoso, malo o deficiente, sobre el total de viviendas familiares.

(4) IBVU Paro: Porcentaje de la población de 16 años o más en situación de paro, respecto al total de población activa de 16 años o más.

DATOS SOCIODEMOGRÁFICOS. Sección censal: 2807913142 AEV: 28079056

	Sección censal		AEV	
	Valores absolutos	%	Valores absolutos	%
Población (2011)				
Población total	1.505		10.105	
Población menor de 15 años	130	8,64	1.200	11,88
Población de 16 a 29 años	200	13,29	s.d.	s.d.
Población de 16 años y más	1.375	91,36	8.765	86,74
Población de 75 años y más	235	15,61	1.465	14,50
Población extranjera	125	8,31	s.d.	s.d.
Población extranjera menor de 15 años	s.d.	s.d.	s.d.	s.d.
Hogares (2011)				
Hogares	675		4.165	
Hogares unipersonales de mayores de 65 años	100	14,81	645	15,49
Hogares con un adulto y uno o más menores	15	2,22	190	4,56
Nivel educativo y situación laboral (2011)				
Población sin estudios	215	15,64	1.705	19,45
Población activa de 16 años o más	810	53,82	4.990	49,38
Población parada 16 años o más	160	19,75	s.d.	s.d.
Población activa de 16 a 29 años	160	80,00	s.d.	s.d.
Población parada de 16 a 29 años	55	34,38	s.d.	s.d.
Población ocupada	650	43,19	s.d.	s.d.
Población ocupada con carácter eventual	0	0,00	s.d.	s.d.
Población ocupada no cualificada	205	31,54	s.d.	s.d.
Edificación y vivienda (2011)				
Viviendas familiares	785		5.085	
Viviendas principales	675	85,99	4.165	81,91
Viviendas secundarias	0	0,00	s.d.	s.d.
Viviendas vacías	115	14,65	s.d.	s.d.
Viviendas unifamiliares (5)	0	0,00	145	2,85
Viviendas en edificios de vivienda plurifamiliar (6)	785	100,00	4.940	97,15
Viviendas con superficie menor de 30m ²	0	0,00	0	0,00
Viviendas sin cuarto de aseo con inodoro	0	0,00	15	0,29
Viviendas sin baño o ducha	0	0,00	25	0,49
Viviendas en edificios en estado ruinoso, malo o deficiente	185	23,57	735	14,45
Viviendas en edificios anteriores a 1940	0	0,00	0	0,00
Viviendas en edificios de 4 o más plantas	675	85,99	4.660	91,64
Viv. ppls. en edificios de 4 plantas o más sin ascensor	425	62,96	s.d.	s.d.
Viviendas principales con calefacción individual	475	70,37	3.325	79,83
Viviendas principales con calefacción colectiva	s.d.	s.d.	s.d.	s.d.
Viviendas principales sin calefacción	s.d.	s.d.	s.d.	s.d.
Superficie media útil por habitante (m ²)	33,90		35,73	

DATOS SOCIODEMOGRÁFICOS. Sección censal: 2807913143 AEV: 28079056

	Sección censal		AEV	
	Valores absolutos	%	Valores absolutos	%
Población (2011)				
Población total	605		10.105	
Población menor de 15 años	0	0,00	1.200	11,88
Población de 16 a 29 años	s.d.	s.d.	s.d.	s.d.
Población de 16 años y más	575	95,04	8.765	86,74
Población de 75 años y más	175	28,93	1.465	14,50
Población extranjera	20	3,31	s.d.	s.d.
Población extranjera menor de 15 años	s.d.	s.d.	s.d.	s.d.
Hogares (2011)				
Hogares	300		4.165	
Hogares unipersonales de mayores de 65 años	70	23,33	645	15,49
Hogares con un adulto y uno o más menores	15	5,00	190	4,56
Nivel educativo y situación laboral (2011)				
Población sin estudios	95	16,52	1.705	19,45
Población activa de 16 años o más	215	35,54	4.990	49,38
Población parada 16 años o más	s.d.	s.d.	s.d.	s.d.
Población activa de 16 a 29 años	s.d.	s.d.	s.d.	s.d.
Población parada de 16 a 29 años	s.d.	s.d.	s.d.	s.d.
Población ocupada	s.d.	s.d.	s.d.	s.d.
Población ocupada con carácter eventual	s.d.	s.d.	s.d.	s.d.
Población ocupada no cualificada	s.d.	s.d.	s.d.	s.d.
Edificación y vivienda (2011)				
Viviendas familiares	315		5.085	
Viviendas principales	300	95,24	4.165	81,91
Viviendas secundarias	s.d.	s.d.	s.d.	s.d.
Viviendas vacías	s.d.	s.d.	s.d.	s.d.
Viviendas unifamiliares (5)	0	0,00	145	2,85
Viviendas en edificios de vivienda plurifamiliar (6)	315	100,00	4.940	97,15
Viviendas con superficie menor de 30m ²	0	0,00	0	0,00
Viviendas sin cuarto de aseo con inodoro	0	0,00	15	0,29
Viviendas sin baño o ducha	0	0,00	25	0,49
Viviendas en edificios en estado ruinoso, malo o deficiente	0	0,00	735	14,45
Viviendas en edificios anteriores a 1940	0	0,00	0	0,00
Viviendas en edificios de 4 o más plantas	315	100,00	4.660	91,64
Viv. ppls. en edificios de 4 plantas o más sin ascensor	0	0,00	s.d.	s.d.
Viviendas principales con calefacción individual	245	81,67	3.325	79,83
Viviendas principales con calefacción colectiva	s.d.	s.d.	s.d.	s.d.
Viviendas principales sin calefacción	s.d.	s.d.	s.d.	s.d.
Superficie media útil por habitante (m ²)	36,45		35,73	

DATOS SOCIODEMOGRÁFICOS. Sección censal: 2807913144 AEV: 28079056

	Sección censal		AEV	
	Valores absolutos	%	Valores absolutos	%
Población (2011)				
Población total	1.925		10.105	
Población menor de 15 años	630	32,73	1.200	11,88
Población de 16 a 29 años	220	11,43	s.d.	s.d.
Población de 16 años y más	1.295	67,27	8.765	86,74
Población de 75 años y más	215	11,17	1.465	14,50
Población extranjera	850	44,16	s.d.	s.d.
Población extranjera menor de 15 años	390	61,90	s.d.	s.d.
Hogares (2011)				
Hogares	665		4.165	
Hogares unipersonales de mayores de 65 años	55	8,27	645	15,49
Hogares con un adulto y uno o más menores	55	8,27	190	4,56
Nivel educativo y situación laboral (2011)				
Población sin estudios	235	18,15	1.705	19,45
Población activa de 16 años o más	815	42,34	4.990	49,38
Población parada 16 años o más	155	19,02	s.d.	s.d.
Población activa de 16 a 29 años	s.d.	s.d.	s.d.	s.d.
Población parada de 16 a 29 años	s.d.	s.d.	s.d.	s.d.
Población ocupada	660	34,29	s.d.	s.d.
Población ocupada con carácter eventual	0	0,00	s.d.	s.d.
Población ocupada no cualificada	185	28,03	s.d.	s.d.
Edificación y vivienda (2011)				
Viviendas familiares	965		5.085	
Viviendas principales	665	68,91	4.165	81,91
Viviendas secundarias	0	0,00	s.d.	s.d.
Viviendas vacías	300	31,09	s.d.	s.d.
Viviendas unifamiliares (5)	145	15,03	145	2,85
Viviendas en edificios de vivienda plurifamiliar (6)	820	84,97	4.940	97,15
Viviendas con superficie menor de 30m ²	0	0,00	0	0,00
Viviendas sin cuarto de aseo con inodoro	0	0,00	15	0,29
Viviendas sin baño o ducha	0	0,00	25	0,49
Viviendas en edificios en estado ruinoso, malo o deficiente	440	45,60	735	14,45
Viviendas en edificios anteriores a 1940	0	0,00	0	0,00
Viviendas en edificios de 4 o más plantas	665	68,91	4.660	91,64
Viv. ppls. en edificios de 4 plantas o más sin ascensor	s.d.	s.d.	s.d.	s.d.
Viviendas principales con calefacción individual	500	75,19	3.325	79,83
Viviendas principales con calefacción colectiva	s.d.	s.d.	s.d.	s.d.
Viviendas principales sin calefacción	s.d.	s.d.	s.d.	s.d.
Superficie media útil por habitante (m ²)	30,08		35,73	

DATOS SOCIODEMOGRÁFICOS. Sección censal: 2807913145 AEV: 28079056

	Sección censal		AEV	
	Valores absolutos	%	Valores absolutos	%
Población (2011)				
Población total	685		10.105	
Población menor de 15 años	0	0,00	1.200	11,88
Población de 16 a 29 años	120	17,52	s.d.	s.d.
Población de 16 años y más	655	95,62	8.765	86,74
Población de 75 años y más	165	24,09	1.465	14,50
Población extranjera	s.d.	s.d.	s.d.	s.d.
Población extranjera menor de 15 años	s.d.	s.d.	s.d.	s.d.
Hogares (2011)				
Hogares	335		4.165	
Hogares unipersonales de mayores de 65 años	125	37,31	645	15,49
Hogares con un adulto y uno o más menores	10	2,99	190	4,56
Nivel educativo y situación laboral (2011)				
Población sin estudios	190	29,01	1.705	19,45
Población activa de 16 años o más	315	45,99	4.990	49,38
Población parada 16 años o más	170	53,97	s.d.	s.d.
Población activa de 16 a 29 años	90	75,00	s.d.	s.d.
Población parada de 16 a 29 años	s.d.	s.d.	s.d.	s.d.
Población ocupada	145	21,17	s.d.	s.d.
Población ocupada con carácter eventual	0	0,00	s.d.	s.d.
Población ocupada no cualificada	15	10,34	s.d.	s.d.
Edificación y vivienda (2011)				
Viviendas familiares	480		5.085	
Viviendas principales	335	69,79	4.165	81,91
Viviendas secundarias	0	0,00	s.d.	s.d.
Viviendas vacías	145	30,21	s.d.	s.d.
Viviendas unifamiliares (5)	0	0,00	145	2,85
Viviendas en edificios de vivienda plurifamiliar (6)	480	100,00	4.940	97,15
Viviendas con superficie menor de 30m ²	0	0,00	0	0,00
Viviendas sin cuarto de aseo con inodoro	15	4,48	15	0,29
Viviendas sin baño o ducha	0	0,00	25	0,49
Viviendas en edificios en estado ruinoso, malo o deficiente	0	0,00	735	14,45
Viviendas en edificios anteriores a 1940	0	0,00	0	0,00
Viviendas en edificios de 4 o más plantas	480	100,00	4.660	91,64
Viv. ppls. en edificios de 4 plantas o más sin ascensor	s.d.	s.d.	s.d.	s.d.
Viviendas principales con calefacción individual	120	35,82	3.325	79,83
Viviendas principales con calefacción colectiva	s.d.	s.d.	s.d.	s.d.
Viviendas principales sin calefacción	s.d.	s.d.	s.d.	s.d.
Superficie media útil por habitante (m ²)	31,53		35,73	

DATOS SOCIODEMOGRÁFICOS. Sección censal: 2807913160 AEV: 28079056

	Sección censal		AEV	
	Valores absolutos	%	Valores absolutos	%
Población (2011)				
Población total	1.545		10.105	
Población menor de 15 años	160	10,36	1.200	11,88
Población de 16 a 29 años	310	20,06	s.d.	s.d.
Población de 16 años y más	1.385	89,64	8.765	86,74
Población de 75 años y más	145	9,39	1.465	14,50
Población extranjera	s.d.	s.d.	s.d.	s.d.
Población extranjera menor de 15 años	s.d.	s.d.	s.d.	s.d.
Hogares (2011)				
Hogares	605		4.165	
Hogares unipersonales de mayores de 65 años	60	9,92	645	15,49
Hogares con un adulto y uno o más menores	65	10,74	190	4,56
Nivel educativo y situación laboral (2011)				
Población sin estudios	280	20,22	1.705	19,45
Población activa de 16 años o más	820	53,07	4.990	49,38
Población parada 16 años o más	315	38,41	s.d.	s.d.
Población activa de 16 a 29 años	220	70,97	s.d.	s.d.
Población parada de 16 a 29 años	150	68,18	s.d.	s.d.
Población ocupada	505	32,69	s.d.	s.d.
Población ocupada con carácter eventual	0	0,00	s.d.	s.d.
Población ocupada no cualificada	85	16,83	s.d.	s.d.
Edificación y vivienda (2011)				
Viviendas familiares	685		5.085	
Viviendas principales	605	88,32	4.165	81,91
Viviendas secundarias	15	2,19	s.d.	s.d.
Viviendas vacías	65	9,49	s.d.	s.d.
Viviendas unifamiliares (5)	0	0,00	145	2,85
Viviendas en edificios de vivienda plurifamiliar (6)	685	100,00	4.940	97,15
Viviendas con superficie menor de 30m ²	0	0,00	0	0,00
Viviendas sin cuarto de aseo con inodoro	0	0,00	15	0,29
Viviendas sin baño o ducha	15	2,48	25	0,49
Viviendas en edificios en estado ruinoso, malo o deficiente	110	16,06	735	14,45
Viviendas en edificios anteriores a 1940	0	0,00	0	0,00
Viviendas en edificios de 4 o más plantas	685	100,00	4.660	91,64
Viv. ppls. en edificios de 4 plantas o más sin ascensor	0	0,00	s.d.	s.d.
Viviendas principales con calefacción individual	590	97,52	3.325	79,83
Viviendas principales con calefacción colectiva	s.d.	s.d.	s.d.	s.d.
Viviendas principales sin calefacción	s.d.	s.d.	s.d.	s.d.
Superficie media útil por habitante (m ²)	37,69		35,73	

DATOS SOCIODEMOGRÁFICOS. Sección censal: 2807913161 AEV: 28079056

	Sección censal		AEV	
	Valores absolutos	%	Valores absolutos	%
Población (2011)				
Población total	685		10.105	
Población menor de 15 años	0	0,00	1.200	11,88
Población de 16 a 29 años	65	9,49	s.d.	s.d.
Población de 16 años y más	660	96,35	8.765	86,74
Población de 75 años y más	160	23,36	1.465	14,50
Población extranjera	15	2,19	s.d.	s.d.
Población extranjera menor de 15 años	s.d.	s.d.	s.d.	s.d.
Hogares (2011)				
Hogares	305		4.165	
Hogares unipersonales de mayores de 65 años	85	27,87	645	15,49
Hogares con un adulto y uno o más menores	10	3,28	190	4,56
Nivel educativo y situación laboral (2011)				
Población sin estudios	145	21,97	1.705	19,45
Población activa de 16 años o más	315	45,99	4.990	49,38
Población parada 16 años o más	50	15,87	s.d.	s.d.
Población activa de 16 a 29 años	s.d.	s.d.	s.d.	s.d.
Población parada de 16 a 29 años	s.d.	s.d.	s.d.	s.d.
Población ocupada	265	38,69	s.d.	s.d.
Población ocupada con carácter eventual	5	1,89	s.d.	s.d.
Población ocupada no cualificada	40	15,09	s.d.	s.d.
Edificación y vivienda (2011)				
Viviendas familiares	320		5.085	
Viviendas principales	305	95,31	4.165	81,91
Viviendas secundarias	s.d.	s.d.	s.d.	s.d.
Viviendas vacías	s.d.	s.d.	s.d.	s.d.
Viviendas unifamiliares (5)	0	0,00	145	2,85
Viviendas en edificios de vivienda plurifamiliar (6)	320	100,00	4.940	97,15
Viviendas con superficie menor de 30m ²	0	0,00	0	0,00
Viviendas sin cuarto de aseo con inodoro	0	0,00	15	0,29
Viviendas sin baño o ducha	0	0,00	25	0,49
Viviendas en edificios en estado ruinoso, malo o deficiente	0	0,00	735	14,45
Viviendas en edificios anteriores a 1940	0	0,00	0	0,00
Viviendas en edificios de 4 o más plantas	305	95,31	4.660	91,64
Viv. ppls. en edificios de 4 plantas o más sin ascensor	30	9,84	s.d.	s.d.
Viviendas principales con calefacción individual	245	80,33	3.325	79,83
Viviendas principales con calefacción colectiva	s.d.	s.d.	s.d.	s.d.
Viviendas principales sin calefacción	s.d.	s.d.	s.d.	s.d.
Superficie media útil por habitante (m ²)	37,37		35,73	

DATOS SOCIODEMOGRÁFICOS. Sección censal: 2807913162 AEV: 28079056

	Sección censal		AEV	
	Valores absolutos	%	Valores absolutos	%
Población (2011)				
Población total	615		10.105	
Población menor de 15 años	0	0,00	1.200	11,88
Población de 16 a 29 años	100	16,26	s.d.	s.d.
Población de 16 años y más	560	91,06	8.765	86,74
Población de 75 años y más	75	12,20	1.465	14,50
Población extranjera	s.d.	s.d.	s.d.	s.d.
Población extranjera menor de 15 años	s.d.	s.d.	s.d.	s.d.
Hogares (2011)				
Hogares	265		4.165	
Hogares unipersonales de mayores de 65 años	25	9,43	645	15,49
Hogares con un adulto y uno o más menores	10	3,77	190	4,56
Nivel educativo y situación laboral (2011)				
Población sin estudios	80	14,29	1.705	19,45
Población activa de 16 años o más	440	71,54	4.990	49,38
Población parada 16 años o más	105	23,86	s.d.	s.d.
Población activa de 16 a 29 años	90	90,00	s.d.	s.d.
Población parada de 16 a 29 años	15	16,67	s.d.	s.d.
Población ocupada	335	54,47	s.d.	s.d.
Población ocupada con carácter eventual	0	0,00	s.d.	s.d.
Población ocupada no cualificada	70	20,90	s.d.	s.d.
Edificación y vivienda (2011)				
Viviendas familiares	265		5.085	
Viviendas principales	265	100,00	4.165	81,91
Viviendas secundarias	s.d.	s.d.	s.d.	s.d.
Viviendas vacías	s.d.	s.d.	s.d.	s.d.
Viviendas unifamiliares (5)	0	0,00	145	2,85
Viviendas en edificios de vivienda plurifamiliar (6)	265	100,00	4.940	97,15
Viviendas con superficie menor de 30m ²	0	0,00	0	0,00
Viviendas sin cuarto de aseo con inodoro	0	0,00	15	0,29
Viviendas sin baño o ducha	0	0,00	25	0,49
Viviendas en edificios en estado ruinoso, malo o deficiente	0	0,00	735	14,45
Viviendas en edificios anteriores a 1940	0	0,00	0	0,00
Viviendas en edificios de 4 o más plantas	265	100,00	4.660	91,64
Viv. ppls. en edificios de 4 plantas o más sin ascensor	0	0,00	s.d.	s.d.
Viviendas principales con calefacción individual	265	100,00	3.325	79,83
Viviendas principales con calefacción colectiva	s.d.	s.d.	s.d.	s.d.
Viviendas principales sin calefacción	s.d.	s.d.	s.d.	s.d.
Superficie media útil por habitante (m ²)	38,78		35,73	

DATOS SOCIODEMOGRÁFICOS. Sección censal: 2807913163 AEV: 28079056

	Sección censal		AEV	
	Valores absolutos	%	Valores absolutos	%
Población (2011)				
Población total	895		10.105	
Población menor de 15 años	100	11,17	1.200	11,88
Población de 16 a 29 años	190	21,23	s.d.	s.d.
Población de 16 años y más	795	88,83	8.765	86,74
Población de 75 años y más	115	12,85	1.465	14,50
Población extranjera	115	12,85	s.d.	s.d.
Población extranjera menor de 15 años	15	15,00	s.d.	s.d.
Hogares (2011)				
Hogares	360		4.165	
Hogares unipersonales de mayores de 65 años	45	12,50	645	15,49
Hogares con un adulto y uno o más menores	10	2,78	190	4,56
Nivel educativo y situación laboral (2011)				
Población sin estudios	160	20,13	1.705	19,45
Población activa de 16 años o más	485	54,19	4.990	49,38
Población parada 16 años o más	65	13,40	s.d.	s.d.
Población activa de 16 a 29 años	115	60,53	s.d.	s.d.
Población parada de 16 a 29 años	25	21,74	s.d.	s.d.
Población ocupada	420	46,93	s.d.	s.d.
Población ocupada con carácter eventual	0	0,00	s.d.	s.d.
Población ocupada no cualificada	15	3,57	s.d.	s.d.
Edificación y vivienda (2011)				
Viviendas familiares	490		5.085	
Viviendas principales	360	73,47	4.165	81,91
Viviendas secundarias	45	9,18	s.d.	s.d.
Viviendas vacías	85	17,35	s.d.	s.d.
Viviendas unifamiliares (5)	0	0,00	145	2,85
Viviendas en edificios de vivienda plurifamiliar (6)	490	100,00	4.940	97,15
Viviendas con superficie menor de 30m ²	0	0,00	0	0,00
Viviendas sin cuarto de aseo con inodoro	0	0,00	15	0,29
Viviendas sin baño o ducha	0	0,00	25	0,49
Viviendas en edificios en estado ruinoso, malo o deficiente	0	0,00	735	14,45
Viviendas en edificios anteriores a 1940	0	0,00	0	0,00
Viviendas en edificios de 4 o más plantas	490	100,00	4.660	91,64
Viv. ppls. en edificios de 4 plantas o más sin ascensor	145	40,28	s.d.	s.d.
Viviendas principales con calefacción individual	300	83,33	3.325	79,83
Viviendas principales con calefacción colectiva	s.d.	s.d.	s.d.	s.d.
Viviendas principales sin calefacción	s.d.	s.d.	s.d.	s.d.
Superficie media útil por habitante (m ²)	35,59		35,73	

DATOS SOCIODEMOGRÁFICOS. Sección censal: 2807913164 AEV: 28079056

	Sección censal		AEV	
	Valores absolutos	%	Valores absolutos	%
Población (2011)				
Población total	790		10.105	
Población menor de 15 años	65	8,23	1.200	11,88
Población de 16 a 29 años	95	12,03	s.d.	s.d.
Población de 16 años y más	725	91,77	8.765	86,74
Población de 75 años y más	85	10,76	1.465	14,50
Población extranjera	s.d.	s.d.	s.d.	s.d.
Población extranjera menor de 15 años	s.d.	s.d.	s.d.	s.d.
Hogares (2011)				
Hogares	315		4.165	
Hogares unipersonales de mayores de 65 años	35	11,11	645	15,49
Hogares con un adulto y uno o más menores	0	0,00	190	4,56
Nivel educativo y situación laboral (2011)				
Población sin estudios	190	26,21	1.705	19,45
Población activa de 16 años o más	305	38,61	4.990	49,38
Población parada 16 años o más	50	16,39	s.d.	s.d.
Población activa de 16 a 29 años	s.d.	s.d.	s.d.	s.d.
Población parada de 16 a 29 años	s.d.	s.d.	s.d.	s.d.
Población ocupada	255	32,28	s.d.	s.d.
Población ocupada con carácter eventual	0	0,00	s.d.	s.d.
Población ocupada no cualificada	25	9,80	s.d.	s.d.
Edificación y vivienda (2011)				
Viviendas familiares	365		5.085	
Viviendas principales	315	86,30	4.165	81,91
Viviendas secundarias	s.d.	s.d.	s.d.	s.d.
Viviendas vacías	s.d.	s.d.	s.d.	s.d.
Viviendas unifamiliares (5)	0	0,00	145	2,85
Viviendas en edificios de vivienda plurifamiliar (6)	365	100,00	4.940	97,15
Viviendas con superficie menor de 30m ²	0	0,00	0	0,00
Viviendas sin cuarto de aseo con inodoro	0	0,00	15	0,29
Viviendas sin baño o ducha	0	0,00	25	0,49
Viviendas en edificios en estado ruinoso, malo o deficiente	0	0,00	735	14,45
Viviendas en edificios anteriores a 1940	0	0,00	0	0,00
Viviendas en edificios de 4 o más plantas	365	100,00	4.660	91,64
Viv. ppls. en edificios de 4 plantas o más sin ascensor	85	26,98	s.d.	s.d.
Viviendas principales con calefacción individual	280	88,89	3.325	79,83
Viviendas principales con calefacción colectiva	s.d.	s.d.	s.d.	s.d.
Viviendas principales sin calefacción	s.d.	s.d.	s.d.	s.d.
Superficie media útil por habitante (m ²)	30,03		35,73	

DATOS SOCIODEMOGRÁFICOS. Sección censal: 2807913198 AEV: 28079056

	Sección censal		AEV	
	Valores absolutos	%	Valores absolutos	%
Población (2011)				
Población total	855		10.105	
Población menor de 15 años	115	13,45	1.200	11,88
Población de 16 a 29 años	105	12,28	s.d.	s.d.
Población de 16 años y más	740	86,55	8.765	86,74
Población de 75 años y más	95	11,11	1.465	14,50
Población extranjera	30	3,51	s.d.	s.d.
Población extranjera menor de 15 años	s.d.	s.d.	s.d.	s.d.
Hogares (2011)				
Hogares	340		4.165	
Hogares unipersonales de mayores de 65 años	45	13,24	645	15,49
Hogares con un adulto y uno o más menores	0	0,00	190	4,56
Nivel educativo y situación laboral (2011)				
Población sin estudios	115	15,54	1.705	19,45
Población activa de 16 años o más	470	54,97	4.990	49,38
Población parada 16 años o más	150	31,91	s.d.	s.d.
Población activa de 16 a 29 años	70	66,67	s.d.	s.d.
Población parada de 16 a 29 años	s.d.	s.d.	s.d.	s.d.
Población ocupada	320	37,43	s.d.	s.d.
Población ocupada con carácter eventual	5	1,56	s.d.	s.d.
Población ocupada no cualificada	110	34,38	s.d.	s.d.
Edificación y vivienda (2011)				
Viviendas familiares	415		5.085	
Viviendas principales	340	81,93	4.165	81,91
Viviendas secundarias	5	1,20	s.d.	s.d.
Viviendas vacías	70	16,87	s.d.	s.d.
Viviendas unifamiliares (5)	0	0,00	145	2,85
Viviendas en edificios de vivienda plurifamiliar (6)	415	100,00	4.940	97,15
Viviendas con superficie menor de 30m ²	0	0,00	0	0,00
Viviendas sin cuarto de aseo con inodoro	0	0,00	15	0,29
Viviendas sin baño o ducha	10	2,94	25	0,49
Viviendas en edificios en estado ruinoso, malo o deficiente	0	0,00	735	14,45
Viviendas en edificios anteriores a 1940	0	0,00	0	0,00
Viviendas en edificios de 4 o más plantas	415	100,00	4.660	91,64
Viv. ppls. en edificios de 4 plantas o más sin ascensor	0	0,00	s.d.	s.d.
Viviendas principales con calefacción individual	305	89,71	3.325	79,83
Viviendas principales con calefacción colectiva	s.d.	s.d.	s.d.	s.d.
Viviendas principales sin calefacción	s.d.	s.d.	s.d.	s.d.
Superficie media útil por habitante (m ²)	41,26		35,73	

INDICADORES DE VULNERABILIDAD AEV: 28079056

	AEV	Municipio	Comunidad Autónoma	España
Vulnerabilidad sociodemográfica				
% de población de 75 años y más años	14,50	10,41	7,44	8,71
% de hogares unipersonales de mayores de 65 años	15,49	11,84	8,84	9,45
% de hogares con un adulto y uno o más menores	4,56	4,52	4,89	4,83
% de población extranjera (7)	s.d.	14,69	14,77	11,26
% de población extranjera menor de 15 años (8)	s.d.	12,38	12,38	12,30
Vulnerabilidad socioeconómica				
% de población en paro (IBVU)	s.d.	21,47	23,12	29,64
% de población juvenil en paro (9)	s.d.	35,44	36,52	44,81
% de ocupados eventuales	s.d.	0,40	16,03	19,35
% de ocupados no cualificados	s.d.	9,23	9,92	11,03
% de población sin estudios (IBVU)	19,45	7,65	7,69	10,92
Vulnerabilidad residencial				
% de viviendas con una superficie menor de 30 m ²	0,00	0,00	0,60	0,28
Superficie media útil por habitante (m ²)	35,73	57,52	48,36	51,82
% de viviendas sin cuarto de aseo con inodoro	0,29	0,46	0,40	0,41
% de viviendas sin baño o ducha	0,49	0,39	0,40	0,37
% de viviendas en estado ruinoso, malo o deficiente (IBVU)	14,45	7,23	4,40	6,99
% de viviendas en edificios anteriores a 1940	0,00	10,34	7,73	13,20
% de viv. ppales. en edificios de 4 o más plantas sin ascensor	s.d.	14,37	27,24	25,50
% de viviendas principales sin calefacción	s.d.	27,45	12,41	43,14

Definiciones y Síntesis Metodológica

ESTE CATÁLOGO REFERIDO A 2011 SÓLO IDENTIFICA ÁREAS ESTADÍSTICAS VULNERABLES (AEV), NO BARRIOS VULNERABLES

ÁREA ESTADÍSTICA VULNERABLE (AEV):

Agrupación de secciones censales colindantes y de cierta homogeneidad urbanística, de entre 3.500 y 15.000 habitantes en las que, al menos, uno de los tres Indicadores Básicos de Vulnerabilidad Urbana (IBVU Estudios, IBVU Vivienda o IBVU Paro) del conjunto supera el valor establecido como referencia de vulnerabilidad.

- IBVU Estudios: Porcentaje de población analfabeta y sin estudios de 16 años o más, sobre el total de población de 16 años o más. Valor de referencia de vulnerabilidad (2011): 16,38%.

- IBVU Vivienda: Porcentaje de viviendas familiares (principales, secundarias, vacías) en edificios en estado ruinoso, malo o deficiente, sobre el total de viviendas familiares (principales, secundarias, vacías). Valor de referencia de vulnerabilidad (2011): 17,50 %.

- IBVU Paro: Porcentaje de la población de 16 años o más en situación de paro, respecto al total de población activa de 16 años o más. Valor de referencia de vulnerabilidad (2011): 42,33 %.

Las Áreas Estadísticas Vulnerables (AEV) son el resultado de un análisis detallado de los tres Indicadores Básicos de Vulnerabilidad Urbana (IBVU) sobre las secciones censales, realizado en gabinete, teniendo en cuenta el soporte urbano real, y por tanto definiendo continuidades, delimitando barreras y realizando, dentro de lo que permite la fotografía aérea, un primer análisis de la homogeneidad morfológica de los espacios.

BARRIO VULNERABLE (BV) (Sólo 2001):

Se entiende por Barrio Vulnerable (BV) un conjunto urbano de cierta homogeneidad y continuidad urbanística, delimitado partiendo siempre de un Área Estadística Vulnerable (AEV), pero perfilando esta delimitación estadística en base a los 3 IBVU mencionados desde el punto de vista urbanístico, buscando por tanto una mayor correspondencia con los tejidos morfológicos de las ciudades. La delimitación de Barrios Vulnerables se realizó sólo en el Catálogo de 2001, partiendo de las Áreas Estadísticas Vulnerables previamente identificadas en 2001, perfilando su delimitación con trabajo de campo y la información aportada por los técnicos municipales contactados en cada Ayuntamiento, quedando definida la delimitación de cada BV en función de estos datos. El Catálogo de 2001 incluía, para cada uno de estos BV una "Descripción Urbanística", que trataba de reflejar su realidad actual tanto urbana como social.

El presente Catálogo de 2011 sólo contempla la delimitación de AEV de 2011, sin que se haya realizado la delimitación de BV ni las correspondientes fichas de "Descripción Urbanística" de 2011. No obstante, y para comparar la evolución de los BV identificados en 2001, en la ficha de cada AEV de 2011 se recoge la delimitación de BV de 2001, si hubiera coincidencia aproximada.

SÍNTESIS METODOLÓGICA (2011):

El cuerpo de estudio del Catálogo de Barrios Vulnerables de 2011 sigue el criterio establecido en los Catálogos anteriores: centrándose en los municipios mayores de 50.000 habitantes y capitales de provincia. De este modo, el ámbito de análisis del Catálogo de 2011 cuenta con un total de 147 ciudades, 8 más que en el Catálogo de 2001 y 30 más que en el Catálogo de 1991.

Los trabajos del Catálogo de 2011, siguen la misma metodología que los de 1991, 2001, y 2006, con la única particularidad de que sólo identifican las Áreas Estadísticas Vulnerables, sin realizar el análisis urbanístico detallado que permitía identificar a partir de ellas los Barrios Vulnerables.

Para su desarrollo se ha partido del análisis de la evolución de los Barrios Vulnerables identificados en 2001, viendo primero si seguían o no siendo vulnerables en el año 2011. Posteriormente, se han identificado las nuevas Áreas Estadísticas Vulnerables no coincidentes con Barrios Vulnerables identificados en el Catálogo de 2001, incluyendo también las ciudades que no contaban con Barrios Vulnerables en 2001.

Una vez identificadas las secciones censales que, en cada una de las fechas de estudio, superan los umbrales de referencia (para uno o varios de los 3 Indicadores Básicos de Vulnerabilidad Urbana IBVU), se procede a agrupar estas secciones en Áreas Estadísticas Vulnerables (AEV).

La metodología detallada completa puede consultarse en:

http://www.fomento.gob.es/MFOM.BarriosVulnerables/static/adjunto/Sintesis_metodologica_general_catalogo_bbv.pdf

NOTAS:

- (5) Viviendas Unifamiliares: Número de viviendas en edificios con uso predominantemente residencial que sólo tienen una vivienda.
- (6) Viviendas en edificios de Vivienda Plurifamiliar: Número de viviendas en edificios con uso predominantemente residencial que tienen más un inmueble. (El Censo de 2011 define Inmueble como: Unidad operativa usada en el cuaderno de recorrido del agente censal, que corresponde, según su uso, a una vivienda o un local. Cada inmueble se corresponde con una combinación diferente de los valores de planta y puerta).
- (7) Porcentaje de Población Extranjera: Porcentaje de personas de nacionalidad extranjera, respecto al total de población. (%)
- (8) Porcentaje de Población Extranjera menor de 15 años: Porcentaje de menores de 15 años de edad con nacionalidad extranjera, respecto al total de población menor de 15 años. (%)
- (9) Porcentaje de Población juvenil en paro: Porcentaje de la población de 16 a 29 años en situación de paro respecto al total de población activa de 16 a 29 años. (%)