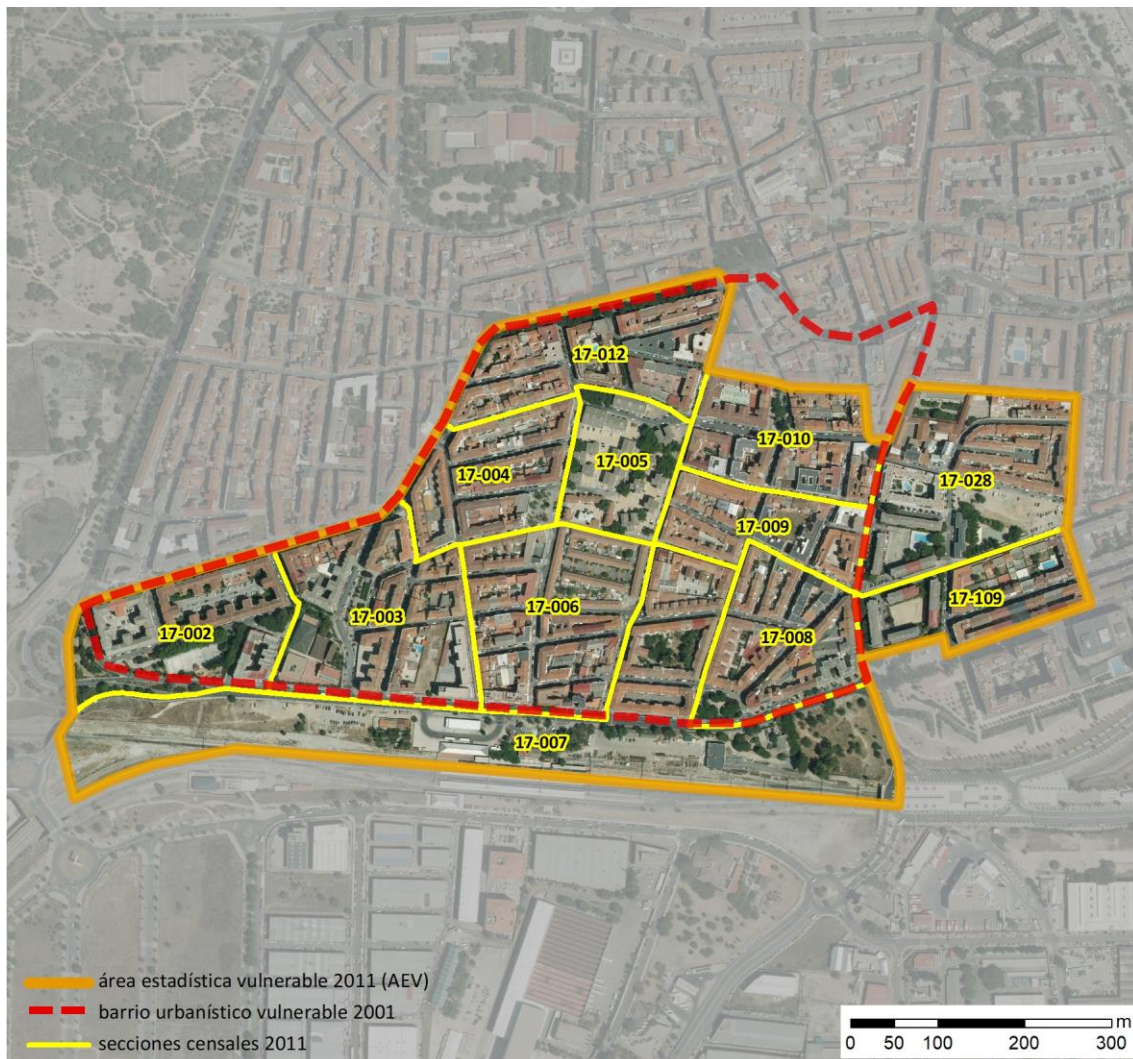


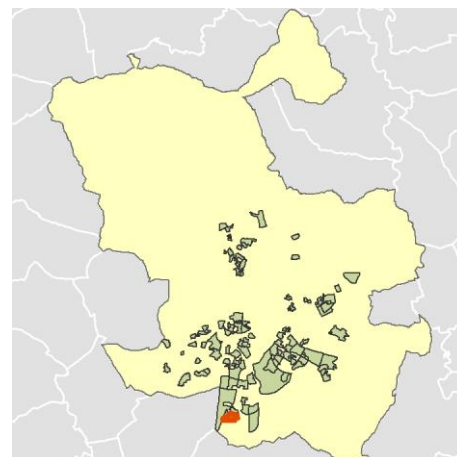
Ficha AEV (Área Estadística Vulnerable): 28079057



Localización en detalle del AEV

Datos básicos

Población del AEV	12.535
Viviendas	6.135
Densidad población (pob/Km ²)	29.299,15
Densidad vivienda (Viv/Ha)	143,40
Superficie (Ha)	42,78
Nº de secciones censales del AEV	12



Localización del AEV dentro del término municipal

Indicadores básicos de vulnerabilidad (IBVU)

	Valor del AEV	Valor de referencia de vulnerabilidad ⁽¹⁾
IBVU Estudios ⁽²⁾	18,24 %	16,38 %
IBVU Viviendas ⁽³⁾	9,45 %	17,50 %
IBVU Paro ⁽⁴⁾	s.d. %	42,33 %

(1) Valor que se ha tomado como referencia de vulnerabilidad para cada IBVU.

(2) IBVU Estudios: Porcentaje de población analfabeta y sin estudios de 16 años o más, sobre el total de población de 16 años o más.

(3) IBVU Vivienda: Porcentaje de viviendas familiares en edificios en estado ruinoso, malo o deficiente, sobre el total de viviendas familiares.

(4) IBVU Paro: Porcentaje de la población de 16 años o más en situación de paro, respecto al total de población activa de 16 años o más.

DATOS SOCIODEMOGRÁFICOS. Sección censal: 2807917002 AEV: 28079057

	Sección censal		AEV	
	Valores absolutos	%	Valores absolutos	%
Población (2011)				
Población total	1.515		12.535	
Población menor de 15 años	230	15,18	1.100	8,78
Población de 16 a 29 años	150	9,90	s.d.	s.d.
Población de 16 años y más	1.290	85,15	10.995	87,71
Población de 75 años y más	195	12,87	1.610	12,84
Población extranjera	390	25,74	2.570	20,50
Población extranjera menor de 15 años	65	28,26	s.d.	s.d.
Hogares (2011)				
Hogares	570		5.140	
Hogares unipersonales de mayores de 65 años	50	8,77	720	14,01
Hogares con un adulto y uno o más menores	0	0,00	275	5,35
Nivel educativo y situación laboral (2011)				
Población sin estudios	180	13,95	2.005	18,24
Población activa de 16 años o más	740	48,84	6.550	52,25
Población parada 16 años o más	220	29,73	s.d.	s.d.
Población activa de 16 a 29 años	130	86,67	s.d.	s.d.
Población parada de 16 a 29 años	40	30,77	s.d.	s.d.
Población ocupada	520	34,32	s.d.	s.d.
Población ocupada con carácter eventual	0	0,00	s.d.	s.d.
Población ocupada no cualificada	115	22,12	s.d.	s.d.
Edificación y vivienda (2011)				
Viviendas familiares	630		6.135	
Viviendas principales	570	90,48	5.140	83,78
Viviendas secundarias	30	4,76	s.d.	s.d.
Viviendas vacías	30	4,76	s.d.	s.d.
Viviendas unifamiliares (5)	0	0,00	70	1,14
Viviendas en edificios de vivienda plurifamiliar (6)	630	100,00	6.025	98,21
Viviendas con superficie menor de 30m ²	0	0,00	10	0,16
Viviendas sin cuarto de aseo con inodoro	0	0,00	125	2,04
Viviendas sin baño o ducha	0	0,00	50	0,81
Viviendas en edificios en estado ruinoso, malo o deficiente	0	0,00	580	9,45
Viviendas en edificios anteriores a 1940	0	0,00	s.d.	s.d.
Viviendas en edificios de 4 o más plantas	570	90,48	4.935	80,44
Viv. ppls. en edificios de 4 plantas o más sin ascensor	s.d.	s.d.	s.d.	s.d.
Viviendas principales con calefacción individual	410	71,93	s.d.	s.d.
Viviendas principales con calefacción colectiva	s.d.	s.d.	s.d.	s.d.
Viviendas principales sin calefacción	s.d.	s.d.	s.d.	s.d.
Superficie media útil por habitante (m ²)	29,11		31,20	

DATOS SOCIODEMOGRÁFICOS. Sección censal: 2807917003 AEV: 28079057

	Sección censal		AEV	
	Valores absolutos	%	Valores absolutos	%
Población (2011)				
Población total	920		12.535	
Población menor de 15 años	75	8,15	1.100	8,78
Población de 16 a 29 años	145	15,76	s.d.	s.d.
Población de 16 años y más	850	92,39	10.995	87,71
Población de 75 años y más	200	21,74	1.610	12,84
Población extranjera	120	13,04	2.570	20,50
Población extranjera menor de 15 años	s.d.	s.d.	s.d.	s.d.
Hogares (2011)				
Hogares	425		5.140	
Hogares unipersonales de mayores de 65 años	50	11,76	720	14,01
Hogares con un adulto y uno o más menores	15	3,53	275	5,35
Nivel educativo y situación laboral (2011)				
Población sin estudios	150	17,75	2.005	18,24
Población activa de 16 años o más	425	46,20	6.550	52,25
Población parada 16 años o más	95	22,35	s.d.	s.d.
Población activa de 16 a 29 años	100	68,97	s.d.	s.d.
Población parada de 16 a 29 años	s.d.	s.d.	s.d.	s.d.
Población ocupada	330	35,87	s.d.	s.d.
Población ocupada con carácter eventual	0	0,00	s.d.	s.d.
Población ocupada no cualificada	75	22,73	s.d.	s.d.
Edificación y vivienda (2011)				
Viviendas familiares	555		6.135	
Viviendas principales	425	76,58	5.140	83,78
Viviendas secundarias	0	0,00	s.d.	s.d.
Viviendas vacías	135	24,32	s.d.	s.d.
Viviendas unifamiliares (5)	20	3,60	70	1,14
Viviendas en edificios de vivienda plurifamiliar (6)	535	96,40	6.025	98,21
Viviendas con superficie menor de 30m ²	0	0,00	10	0,16
Viviendas sin cuarto de aseo con inodoro	0	0,00	125	2,04
Viviendas sin baño o ducha	15	3,53	50	0,81
Viviendas en edificios en estado ruinoso, malo o deficiente	60	10,81	580	9,45
Viviendas en edificios anteriores a 1940	0	0,00	s.d.	s.d.
Viviendas en edificios de 4 o más plantas	525	94,59	4.935	80,44
Viv. ppls. en edificios de 4 plantas o más sin ascensor	s.d.	s.d.	s.d.	s.d.
Viviendas principales con calefacción individual	260	61,18	s.d.	s.d.
Viviendas principales con calefacción colectiva	s.d.	s.d.	s.d.	s.d.
Viviendas principales sin calefacción	s.d.	s.d.	s.d.	s.d.
Superficie media útil por habitante (m ²)	36,20		31,20	

DATOS SOCIODEMOGRÁFICOS. Sección censal: 2807917004 AEV: 28079057

	Sección censal		AEV	
	Valores absolutos	%	Valores absolutos	%
Población (2011)				
Población total	1.155		12.535	
Población menor de 15 años	70	6,06	1.100	8,78
Población de 16 a 29 años	170	14,72	s.d.	s.d.
Población de 16 años y más	1.080	93,51	10.995	87,71
Población de 75 años y más	125	10,82	1.610	12,84
Población extranjera	390	33,77	2.570	20,50
Población extranjera menor de 15 años	30	42,86	s.d.	s.d.
Hogares (2011)				
Hogares	470		5.140	
Hogares unipersonales de mayores de 65 años	25	5,32	720	14,01
Hogares con un adulto y uno o más menores	15	3,19	275	5,35
Nivel educativo y situación laboral (2011)				
Población sin estudios	225	20,83	2.005	18,24
Población activa de 16 años o más	645	55,84	6.550	52,25
Población parada 16 años o más	300	46,51	s.d.	s.d.
Población activa de 16 a 29 años	140	82,35	s.d.	s.d.
Población parada de 16 a 29 años	s.d.	s.d.	s.d.	s.d.
Población ocupada	345	29,87	s.d.	s.d.
Población ocupada con carácter eventual	0	0,00	s.d.	s.d.
Población ocupada no cualificada	50	14,49	s.d.	s.d.
Edificación y vivienda (2011)				
Viviendas familiares	515		6.135	
Viviendas principales	470	91,26	5.140	83,78
Viviendas secundarias	0	0,00	s.d.	s.d.
Viviendas vacías	45	8,74	s.d.	s.d.
Viviendas unifamiliares (5)	0	0,00	70	1,14
Viviendas en edificios de vivienda plurifamiliar (6)	515	100,00	6.025	98,21
Viviendas con superficie menor de 30m ²	0	0,00	10	0,16
Viviendas sin cuarto de aseo con inodoro	0	0,00	125	2,04
Viviendas sin baño o ducha	0	0,00	50	0,81
Viviendas en edificios en estado ruinoso, malo o deficiente	0	0,00	580	9,45
Viviendas en edificios anteriores a 1940	0	0,00	s.d.	s.d.
Viviendas en edificios de 4 o más plantas	475	92,23	4.935	80,44
Viv. ppls. en edificios de 4 plantas o más sin ascensor	s.d.	s.d.	s.d.	s.d.
Viviendas principales con calefacción individual	235	50,00	s.d.	s.d.
Viviendas principales con calefacción colectiva	s.d.	s.d.	s.d.	s.d.
Viviendas principales sin calefacción	s.d.	s.d.	s.d.	s.d.
Superficie media útil por habitante (m ²)	26,75		31,20	

DATOS SOCIODEMOGRÁFICOS. Sección censal: 2807917005 AEV: 28079057

	Sección censal		AEV	
	Valores absolutos	%	Valores absolutos	%
Población (2011)				
Población total	965		12.535	
Población menor de 15 años	0	0,00	1.100	8,78
Población de 16 a 29 años	s.d.	s.d.	s.d.	s.d.
Población de 16 años y más	785	81,35	10.995	87,71
Población de 75 años y más	135	13,99	1.610	12,84
Población extranjera	35	3,63	2.570	20,50
Población extranjera menor de 15 años	s.d.	s.d.	s.d.	s.d.
Hogares (2011)				
Hogares	465		5.140	
Hogares unipersonales de mayores de 65 años	110	23,66	720	14,01
Hogares con un adulto y uno o más menores	90	19,35	275	5,35
Nivel educativo y situación laboral (2011)				
Población sin estudios	95	12,10	2.005	18,24
Población activa de 16 años o más	575	59,59	6.550	52,25
Población parada 16 años o más	220	38,26	s.d.	s.d.
Población activa de 16 a 29 años	s.d.	s.d.	s.d.	s.d.
Población parada de 16 a 29 años	s.d.	s.d.	s.d.	s.d.
Población ocupada	355	36,79	s.d.	s.d.
Población ocupada con carácter eventual	5	1,41	s.d.	s.d.
Población ocupada no cualificada	110	30,99	s.d.	s.d.
Edificación y vivienda (2011)				
Viviendas familiares	555		6.135	
Viviendas principales	465	83,78	5.140	83,78
Viviendas secundarias	s.d.	s.d.	s.d.	s.d.
Viviendas vacías	s.d.	s.d.	s.d.	s.d.
Viviendas unifamiliares (5)	20	3,60	70	1,14
Viviendas en edificios de vivienda plurifamiliar (6)	535	96,40	6.025	98,21
Viviendas con superficie menor de 30m ²	0	0,00	10	0,16
Viviendas sin cuarto de aseo con inodoro	15	3,23	125	2,04
Viviendas sin baño o ducha	0	0,00	50	0,81
Viviendas en edificios en estado ruinoso, malo o deficiente	345	62,16	580	9,45
Viviendas en edificios anteriores a 1940	0	0,00	s.d.	s.d.
Viviendas en edificios de 4 o más plantas	365	65,77	4.935	80,44
Viv. ppls. en edificios de 4 plantas o más sin ascensor	s.d.	s.d.	s.d.	s.d.
Viviendas principales con calefacción individual	s.d.	s.d.	s.d.	s.d.
Viviendas principales con calefacción colectiva	s.d.	s.d.	s.d.	s.d.
Viviendas principales sin calefacción	s.d.	s.d.	s.d.	s.d.
Superficie media útil por habitante (m ²)	23,01		31,20	

DATOS SOCIODEMOGRÁFICOS. Sección censal: 2807917006 AEV: 28079057

	Sección censal		AEV	
	Valores absolutos	%	Valores absolutos	%
Población (2011)				
Población total	1.165		12.535	
Población menor de 15 años	185	15,88	1.100	8,78
Población de 16 a 29 años	140	12,02	s.d.	s.d.
Población de 16 años y más	975	83,69	10.995	87,71
Población de 75 años y más	235	20,17	1.610	12,84
Población extranjera	165	14,16	2.570	20,50
Población extranjera menor de 15 años	70	37,84	s.d.	s.d.
Hogares (2011)				
Hogares	495		5.140	
Hogares unipersonales de mayores de 65 años	70	14,14	720	14,01
Hogares con un adulto y uno o más menores	40	8,08	275	5,35
Nivel educativo y situación laboral (2011)				
Población sin estudios	200	20,51	2.005	18,24
Población activa de 16 años o más	490	42,06	6.550	52,25
Población parada 16 años o más	175	35,71	s.d.	s.d.
Población activa de 16 a 29 años	55	39,29	s.d.	s.d.
Población parada de 16 a 29 años	s.d.	s.d.	s.d.	s.d.
Población ocupada	315	27,04	s.d.	s.d.
Población ocupada con carácter eventual	0	0,00	s.d.	s.d.
Población ocupada no cualificada	75	23,81	s.d.	s.d.
Edificación y vivienda (2011)				
Viviendas familiares	655		6.135	
Viviendas principales	495	75,57	5.140	83,78
Viviendas secundarias	0	0,00	s.d.	s.d.
Viviendas vacías	160	24,43	s.d.	s.d.
Viviendas unifamiliares (5)	0	0,00	70	1,14
Viviendas en edificios de vivienda plurifamiliar (6)	615	93,89	6.025	98,21
Viviendas con superficie menor de 30m ²	10	2,02	10	0,16
Viviendas sin cuarto de aseo con inodoro	10	2,02	125	2,04
Viviendas sin baño o ducha	10	2,02	50	0,81
Viviendas en edificios en estado ruinoso, malo o deficiente	0	0,00	580	9,45
Viviendas en edificios anteriores a 1940	0	0,00	s.d.	s.d.
Viviendas en edificios de 4 o más plantas	390	59,54	4.935	80,44
Viv. ppls. en edificios de 4 plantas o más sin ascensor	s.d.	s.d.	s.d.	s.d.
Viviendas principales con calefacción individual	335	67,68	s.d.	s.d.
Viviendas principales con calefacción colectiva	s.d.	s.d.	s.d.	s.d.
Viviendas principales sin calefacción	s.d.	s.d.	s.d.	s.d.
Superficie media útil por habitante (m ²)	36,55		31,20	

DATOS SOCIODEMOGRÁFICOS. Sección censal: 2807917007 AEV: 28079057

	Sección censal		AEV	
	Valores absolutos	%	Valores absolutos	%
Población (2011)				
Población total	790		12.535	
Población menor de 15 años	0	0,00	1.100	8,78
Población de 16 a 29 años	250	31,65	s.d.	s.d.
Población de 16 años y más	660	83,54	10.995	87,71
Población de 75 años y más	95	12,03	1.610	12,84
Población extranjera	120	15,19	2.570	20,50
Población extranjera menor de 15 años	s.d.	s.d.	s.d.	s.d.
Hogares (2011)				
Hogares	260		5.140	
Hogares unipersonales de mayores de 65 años	50	19,23	720	14,01
Hogares con un adulto y uno o más menores	15	5,77	275	5,35
Nivel educativo y situación laboral (2011)				
Población sin estudios	175	26,52	2.005	18,24
Población activa de 16 años o más	435	55,06	6.550	52,25
Población parada 16 años o más	s.d.	s.d.	s.d.	s.d.
Población activa de 16 a 29 años	205	82,00	s.d.	s.d.
Población parada de 16 a 29 años	s.d.	s.d.	s.d.	s.d.
Población ocupada	s.d.	s.d.	s.d.	s.d.
Población ocupada con carácter eventual	s.d.	s.d.	s.d.	s.d.
Población ocupada no cualificada	s.d.	s.d.	s.d.	s.d.
Edificación y vivienda (2011)				
Viviendas familiares	350		6.135	
Viviendas principales	260	74,29	5.140	83,78
Viviendas secundarias	s.d.	s.d.	s.d.	s.d.
Viviendas vacías	s.d.	s.d.	s.d.	s.d.
Viviendas unifamiliares (5)	0	0,00	70	1,14
Viviendas en edificios de vivienda plurifamiliar (6)	350	100,00	6.025	98,21
Viviendas con superficie menor de 30m ²	0	0,00	10	0,16
Viviendas sin cuarto de aseo con inodoro	0	0,00	125	2,04
Viviendas sin baño o ducha	0	0,00	50	0,81
Viviendas en edificios en estado ruinoso, malo o deficiente	15	4,29	580	9,45
Viviendas en edificios anteriores a 1940	0	0,00	s.d.	s.d.
Viviendas en edificios de 4 o más plantas	220	62,86	4.935	80,44
Viv. ppls. en edificios de 4 plantas o más sin ascensor	s.d.	s.d.	s.d.	s.d.
Viviendas principales con calefacción individual	205	78,85	s.d.	s.d.
Viviendas principales con calefacción colectiva	s.d.	s.d.	s.d.	s.d.
Viviendas principales sin calefacción	s.d.	s.d.	s.d.	s.d.
Superficie media útil por habitante (m ²)	28,80		31,20	

DATOS SOCIODEMOGRÁFICOS. Sección censal: 2807917008 AEV: 28079057

	Sección censal		AEV	
	Valores absolutos	%	Valores absolutos	%
Población (2011)				
Población total	1.005		12.535	
Población menor de 15 años	195	19,40	1.100	8,78
Población de 16 a 29 años	145	14,43	s.d.	s.d.
Población de 16 años y más	815	81,09	10.995	87,71
Población de 75 años y más	85	8,46	1.610	12,84
Población extranjera	85	8,46	2.570	20,50
Población extranjera menor de 15 años	20	10,26	s.d.	s.d.
Hogares (2011)				
Hogares	400		5.140	
Hogares unipersonales de mayores de 65 años	75	18,75	720	14,01
Hogares con un adulto y uno o más menores	15	3,75	275	5,35
Nivel educativo y situación laboral (2011)				
Población sin estudios	120	14,72	2.005	18,24
Población activa de 16 años o más	470	46,77	6.550	52,25
Población parada 16 años o más	145	30,85	s.d.	s.d.
Población activa de 16 a 29 años	80	55,17	s.d.	s.d.
Población parada de 16 a 29 años	s.d.	s.d.	s.d.	s.d.
Población ocupada	325	32,34	s.d.	s.d.
Población ocupada con carácter eventual	0	0,00	s.d.	s.d.
Población ocupada no cualificada	10	3,08	s.d.	s.d.
Edificación y vivienda (2011)				
Viviendas familiares	470		6.135	
Viviendas principales	400	85,11	5.140	83,78
Viviendas secundarias	0	0,00	s.d.	s.d.
Viviendas vacías	70	14,89	s.d.	s.d.
Viviendas unifamiliares (5)	0	0,00	70	1,14
Viviendas en edificios de vivienda plurifamiliar (6)	470	100,00	6.025	98,21
Viviendas con superficie menor de 30m ²	0	0,00	10	0,16
Viviendas sin cuarto de aseo con inodoro	0	0,00	125	2,04
Viviendas sin baño o ducha	0	0,00	50	0,81
Viviendas en edificios en estado ruinoso, malo o deficiente	0	0,00	580	9,45
Viviendas en edificios anteriores a 1940	0	0,00	s.d.	s.d.
Viviendas en edificios de 4 o más plantas	445	94,68	4.935	80,44
Viv. ppls. en edificios de 4 plantas o más sin ascensor	s.d.	s.d.	s.d.	s.d.
Viviendas principales con calefacción individual	250	62,50	s.d.	s.d.
Viviendas principales con calefacción colectiva	s.d.	s.d.	s.d.	s.d.
Viviendas principales sin calefacción	s.d.	s.d.	s.d.	s.d.
Superficie media útil por habitante (m ²)	30,40		31,20	

DATOS SOCIODEMOGRÁFICOS. Sección censal: 2807917009 AEV: 28079057

Población (2011)	Sección censal		AEV	
	Valores absolutos	%	Valores absolutos	%
Población total	585		12.535	
Población menor de 15 años	0	0,00	1.100	8,78
Población de 16 a 29 años	75	12,82	s.d.	s.d.
Población de 16 años y más	510	87,18	10.995	87,71
Población de 75 años y más	95	16,24	1.610	12,84
Población extranjera	55	9,40	2.570	20,50
Población extranjera menor de 15 años	s.d.	s.d.	s.d.	s.d.
Hogares (2011)				
Hogares	270		5.140	
Hogares unipersonales de mayores de 65 años	45	16,67	720	14,01
Hogares con un adulto y uno o más menores	10	3,70	275	5,35
Nivel educativo y situación laboral (2011)				
Población sin estudios	120	23,53	2.005	18,24
Población activa de 16 años o más	275	47,01	6.550	52,25
Población parada 16 años o más	70	25,45	s.d.	s.d.
Población activa de 16 a 29 años	s.d.	s.d.	s.d.	s.d.
Población parada de 16 a 29 años	s.d.	s.d.	s.d.	s.d.
Población ocupada	205	35,04	s.d.	s.d.
Población ocupada con carácter eventual	0	0,00	s.d.	s.d.
Población ocupada no cualificada	40	19,51	s.d.	s.d.
Edificación y vivienda (2011)				
Viviendas familiares	310		6.135	
Viviendas principales	270	87,10	5.140	83,78
Viviendas secundarias	s.d.	s.d.	s.d.	s.d.
Viviendas vacías	s.d.	s.d.	s.d.	s.d.
Viviendas unifamiliares (5)	0	0,00	70	1,14
Viviendas en edificios de vivienda plurifamiliar (6)	310	100,00	6.025	98,21
Viviendas con superficie menor de 30m ²	0	0,00	10	0,16
Viviendas sin cuarto de aseo con inodoro	0	0,00	125	2,04
Viviendas sin baño o ducha	0	0,00	50	0,81
Viviendas en edificios en estado ruinoso, malo o deficiente	0	0,00	580	9,45
Viviendas en edificios anteriores a 1940	0	0,00	s.d.	s.d.
Viviendas en edificios de 4 o más plantas	210	67,74	4.935	80,44
Viv. ppls. en edificios de 4 plantas o más sin ascensor	s.d.	s.d.	s.d.	s.d.
Viviendas principales con calefacción individual	195	72,22	s.d.	s.d.
Viviendas principales con calefacción colectiva	s.d.	s.d.	s.d.	s.d.
Viviendas principales sin calefacción	s.d.	s.d.	s.d.	s.d.
Superficie media útil por habitante (m ²)	39,74		31,20	

DATOS SOCIODEMOGRÁFICOS. Sección censal: 2807917010 AEV: 28079057

	Sección censal		AEV	
	Valores absolutos	%	Valores absolutos	%
Población (2011)				
Población total	1.425		12.535	
Población menor de 15 años	100	7,02	1.100	8,78
Población de 16 a 29 años	360	25,26	s.d.	s.d.
Población de 16 años y más	1.330	93,33	10.995	87,71
Población de 75 años y más	245	17,19	1.610	12,84
Población extranjera	690	48,42	2.570	20,50
Población extranjera menor de 15 años	45	45,00	s.d.	s.d.
Hogares (2011)				
Hogares	525		5.140	
Hogares unipersonales de mayores de 65 años	85	16,19	720	14,01
Hogares con un adulto y uno o más menores	20	3,81	275	5,35
Nivel educativo y situación laboral (2011)				
Población sin estudios	230	17,29	2.005	18,24
Población activa de 16 años o más	715	50,18	6.550	52,25
Población parada 16 años o más	210	29,37	s.d.	s.d.
Población activa de 16 a 29 años	170	47,22	s.d.	s.d.
Población parada de 16 a 29 años	s.d.	s.d.	s.d.	s.d.
Población ocupada	505	35,44	s.d.	s.d.
Población ocupada con carácter eventual	235	46,53	s.d.	s.d.
Población ocupada no cualificada	50	9,90	s.d.	s.d.
Edificación y vivienda (2011)				
Viviendas familiares	525		6.135	
Viviendas principales	525	100,00	5.140	83,78
Viviendas secundarias	0	0,00	s.d.	s.d.
Viviendas vacías	0	0,00	s.d.	s.d.
Viviendas unifamiliares (5)	0	0,00	70	1,14
Viviendas en edificios de vivienda plurifamiliar (6)	525	100,00	6.025	98,21
Viviendas con superficie menor de 30m ²	0	0,00	10	0,16
Viviendas sin cuarto de aseo con inodoro	100	19,05	125	2,04
Viviendas sin baño o ducha	0	0,00	50	0,81
Viviendas en edificios en estado ruinoso, malo o deficiente	80	15,24	580	9,45
Viviendas en edificios anteriores a 1940	s.d.	s.d.	s.d.	s.d.
Viviendas en edificios de 4 o más plantas	430	81,90	4.935	80,44
Viv. ppls. en edificios de 4 plantas o más sin ascensor	s.d.	s.d.	s.d.	s.d.
Viviendas principales con calefacción individual	285	54,29	s.d.	s.d.
Viviendas principales con calefacción colectiva	s.d.	s.d.	s.d.	s.d.
Viviendas principales sin calefacción	s.d.	s.d.	s.d.	s.d.
Superficie media útil por habitante (m ²)	23,95		31,20	

DATOS SOCIODEMOGRÁFICOS. Sección censal: 2807917012 AEV: 28079057

	Sección censal		AEV	
	Valores absolutos	%	Valores absolutos	%
Población (2011)				
Población total	1.090		12.535	
Población menor de 15 años	100	9,17	1.100	8,78
Población de 16 a 29 años	135	12,39	s.d.	s.d.
Población de 16 años y más	990	90,83	10.995	87,71
Población de 75 años y más	140	12,84	1.610	12,84
Población extranjera	90	8,26	2.570	20,50
Población extranjera menor de 15 años	s.d.	s.d.	s.d.	s.d.
Hogares (2011)				
Hogares	485		5.140	
Hogares unipersonales de mayores de 65 años	60	12,37	720	14,01
Hogares con un adulto y uno o más menores	30	6,19	275	5,35
Nivel educativo y situación laboral (2011)				
Población sin estudios	140	14,21	2.005	18,24
Población activa de 16 años o más	590	54,13	6.550	52,25
Población parada 16 años o más	105	17,80	s.d.	s.d.
Población activa de 16 a 29 años	105	77,78	s.d.	s.d.
Población parada de 16 a 29 años	30	28,57	s.d.	s.d.
Población ocupada	485	44,50	s.d.	s.d.
Población ocupada con carácter eventual	5	1,03	s.d.	s.d.
Población ocupada no cualificada	65	13,40	s.d.	s.d.
Edificación y vivienda (2011)				
Viviendas familiares	605		6.135	
Viviendas principales	485	80,17	5.140	83,78
Viviendas secundarias	30	4,96	s.d.	s.d.
Viviendas vacías	90	14,88	s.d.	s.d.
Viviendas unifamiliares (5)	30	4,96	70	1,14
Viviendas en edificios de vivienda plurifamiliar (6)	575	95,04	6.025	98,21
Viviendas con superficie menor de 30m ²	0	0,00	10	0,16
Viviendas sin cuarto de aseo con inodoro	0	0,00	125	2,04
Viviendas sin baño o ducha	10	2,06	50	0,81
Viviendas en edificios en estado ruinoso, malo o deficiente	80	13,22	580	9,45
Viviendas en edificios anteriores a 1940	0	0,00	s.d.	s.d.
Viviendas en edificios de 4 o más plantas	525	86,78	4.935	80,44
Viv. ppls. en edificios de 4 plantas o más sin ascensor	s.d.	s.d.	s.d.	s.d.
Viviendas principales con calefacción individual	315	64,95	s.d.	s.d.
Viviendas principales con calefacción colectiva	s.d.	s.d.	s.d.	s.d.
Viviendas principales sin calefacción	s.d.	s.d.	s.d.	s.d.
Superficie media útil por habitante (m ²)	38,85		31,20	

DATOS SOCIODEMOGRÁFICOS. Sección censal: 2807917028 AEV: 28079057

	Sección censal		AEV	
	Valores absolutos	%	Valores absolutos	%
Población (2011)				
Población total	645		12.535	
Población menor de 15 años	0	0,00	1.100	8,78
Población de 16 a 29 años	140	21,71	s.d.	s.d.
Población de 16 años y más	580	89,92	10.995	87,71
Población de 75 años y más	60	9,30	1.610	12,84
Población extranjera	135	20,93	2.570	20,50
Población extranjera menor de 15 años	s.d.	s.d.	s.d.	s.d.
Hogares (2011)				
Hogares	315		5.140	
Hogares unipersonales de mayores de 65 años	65	20,63	720	14,01
Hogares con un adulto y uno o más menores	0	0,00	275	5,35
Nivel educativo y situación laboral (2011)				
Población sin estudios	100	17,24	2.005	18,24
Población activa de 16 años o más	370	57,36	6.550	52,25
Población parada 16 años o más	75	20,27	s.d.	s.d.
Población activa de 16 a 29 años	100	71,43	s.d.	s.d.
Población parada de 16 a 29 años	s.d.	s.d.	s.d.	s.d.
Población ocupada	295	45,74	s.d.	s.d.
Población ocupada con carácter eventual	0	0,00	s.d.	s.d.
Población ocupada no cualificada	25	8,47	s.d.	s.d.
Edificación y vivienda (2011)				
Viviendas familiares	415		6.135	
Viviendas principales	315	75,90	5.140	83,78
Viviendas secundarias	s.d.	s.d.	s.d.	s.d.
Viviendas vacías	s.d.	s.d.	s.d.	s.d.
Viviendas unifamiliares (5)	0	0,00	70	1,14
Viviendas en edificios de vivienda plurifamiliar (6)	415	100,00	6.025	98,21
Viviendas con superficie menor de 30m ²	0	0,00	10	0,16
Viviendas sin cuarto de aseo con inodoro	0	0,00	125	2,04
Viviendas sin baño o ducha	0	0,00	50	0,81
Viviendas en edificios en estado ruinoso, malo o deficiente	0	0,00	580	9,45
Viviendas en edificios anteriores a 1940	0	0,00	s.d.	s.d.
Viviendas en edificios de 4 o más plantas	240	57,83	4.935	80,44
Viv. ppls. en edificios de 4 plantas o más sin ascensor	90	28,57	s.d.	s.d.
Viviendas principales con calefacción individual	235	74,60	s.d.	s.d.
Viviendas principales con calefacción colectiva	s.d.	s.d.	s.d.	s.d.
Viviendas principales sin calefacción	s.d.	s.d.	s.d.	s.d.
Superficie media útil por habitante (m ²)	41,82		31,20	

DATOS SOCIODEMOGRÁFICOS. Sección censal: 2807917109 AEV: 28079057

	Sección censal		AEV	
	Valores absolutos	%	Valores absolutos	%
Población (2011)				
Población total	1.275		12.535	
Población menor de 15 años	145	11,37	1.100	8,78
Población de 16 a 29 años	310	24,31	s.d.	s.d.
Población de 16 años y más	1.130	88,63	10.995	87,71
Población de 75 años y más	0	0,00	1.610	12,84
Población extranjera	295	23,14	2.570	20,50
Población extranjera menor de 15 años	s.d.	s.d.	s.d.	s.d.
Hogares (2011)				
Hogares	460		5.140	
Hogares unipersonales de mayores de 65 años	35	7,61	720	14,01
Hogares con un adulto y uno o más menores	25	5,43	275	5,35
Nivel educativo y situación laboral (2011)				
Población sin estudios	270	23,89	2.005	18,24
Población activa de 16 años o más	820	64,31	6.550	52,25
Población parada 16 años o más	240	29,27	s.d.	s.d.
Población activa de 16 a 29 años	260	83,87	s.d.	s.d.
Población parada de 16 a 29 años	105	40,38	s.d.	s.d.
Población ocupada	580	45,49	s.d.	s.d.
Población ocupada con carácter eventual	0	0,00	s.d.	s.d.
Población ocupada no cualificada	135	23,28	s.d.	s.d.
Edificación y vivienda (2011)				
Viviendas familiares	550		6.135	
Viviendas principales	460	83,64	5.140	83,78
Viviendas secundarias	0	0,00	s.d.	s.d.
Viviendas vacías	90	16,36	s.d.	s.d.
Viviendas unifamiliares (5)	0	0,00	70	1,14
Viviendas en edificios de vivienda plurifamiliar (6)	550	100,00	6.025	98,21
Viviendas con superficie menor de 30m ²	0	0,00	10	0,16
Viviendas sin cuarto de aseo con inodoro	0	0,00	125	2,04
Viviendas sin baño o ducha	15	3,26	50	0,81
Viviendas en edificios en estado ruinoso, malo o deficiente	0	0,00	580	9,45
Viviendas en edificios anteriores a 1940	0	0,00	s.d.	s.d.
Viviendas en edificios de 4 o más plantas	540	98,18	4.935	80,44
Viv. ppls. en edificios de 4 plantas o más sin ascensor	s.d.	s.d.	s.d.	s.d.
Viviendas principales con calefacción individual	310	67,39	s.d.	s.d.
Viviendas principales con calefacción colectiva	s.d.	s.d.	s.d.	s.d.
Viviendas principales sin calefacción	s.d.	s.d.	s.d.	s.d.
Superficie media útil por habitante (m ²)	28,04		31,20	

INDICADORES DE VULNERABILIDAD AEV: 28079057

	AEV	Municipio	Comunidad Autónoma	España
Vulnerabilidad sociodemográfica				
% de población de 75 años y más años	12,84	10,41	7,44	8,71
% de hogares unipersonales de mayores de 65 años	14,01	11,84	8,84	9,45
% de hogares con un adulto y uno o más menores	5,35	4,52	4,89	4,83
% de población extranjera (7)	20,50	14,69	14,77	11,26
% de población extranjera menor de 15 años (8)	s.d.	12,38	12,38	12,30
Vulnerabilidad socioeconómica				
% de población en paro (IBVU)	s.d.	21,47	23,12	29,64
% de población juvenil en paro (9)	s.d.	35,44	36,52	44,81
% de ocupados eventuales	s.d.	0,40	16,03	19,35
% de ocupados no cualificados	s.d.	9,23	9,92	11,03
% de población sin estudios (IBVU)	18,24	7,65	7,69	10,92
Vulnerabilidad residencial				
% de viviendas con una superficie menor de 30 m ²	0,16	0,00	0,60	0,28
Superficie media útil por habitante (m ²)	31,20	57,52	48,36	51,82
% de viviendas sin cuarto de aseo con inodoro	2,04	0,46	0,40	0,41
% de viviendas sin baño o ducha	0,81	0,39	0,40	0,37
% de viviendas en estado ruinoso, malo o deficiente (IBVU)	9,45	7,23	4,40	6,99
% de viviendas en edificios anteriores a 1940	s.d.	10,34	7,73	13,20
% de viv. ppales. en edificios de 4 o más plantas sin ascensor	s.d.	14,37	27,24	25,50
% de viviendas principales sin calefacción	s.d.	27,45	12,41	43,14

Definiciones y Síntesis Metodológica

ESTE CATÁLOGO REFERIDO A 2011 SÓLO IDENTIFICA ÁREAS ESTADÍSTICAS VULNERABLES (AEV), NO BARRIOS VULNERABLES

ÁREA ESTADÍSTICA VULNERABLE (AEV):

Agrupación de secciones censales colindantes y de cierta homogeneidad urbanística, de entre 3.500 y 15.000 habitantes en las que, al menos, uno de los tres Indicadores Básicos de Vulnerabilidad Urbana (IBVU Estudios, IBVU Vivienda o IBVU Paro) del conjunto supera el valor establecido como referencia de vulnerabilidad.

- IBVU Estudios: Porcentaje de población analfabeta y sin estudios de 16 años o más, sobre el total de población de 16 años o más. Valor de referencia de vulnerabilidad (2011): 16,38%.

- IBVU Vivienda: Porcentaje de viviendas familiares (principales, secundarias, vacías) en edificios en estado en estado ruinoso, malo o deficiente, sobre el total de viviendas familiares (principales, secundarias, vacías). Valor de referencia de vulnerabilidad (2011): 17,50 %.

- IBVU Paro: Porcentaje de la población de 16 años o más en situación de paro, respecto al total de población activa de 16 años o más. Valor de referencia de vulnerabilidad (2011): 42,33 %.

Las Áreas Estadísticas Vulnerables (AEV) son el resultado de un análisis detallado de los tres Indicadores Básicos de Vulnerabilidad Urbana (IBVU) sobre las secciones censales, realizado en gabinete, teniendo en cuenta el soporte urbano real, y por tanto definiendo continuidades, delimitando barreras y realizando, dentro de lo que permite la fotografía aérea, un primer análisis de la homogeneidad morfológica de los espacios.

BARRIO VULNERABLE (BV) (Sólo 2001):

Se entiende por Barrio Vulnerable (BV) un conjunto urbano de cierta homogeneidad y continuidad urbanística, delimitado partiendo siempre de un Área Estadística Vulnerable (AEV), pero perfilando esta delimitación estadística en base a los 3 IBVU mencionados desde el punto de vista urbanístico, buscando por tanto una mayor correspondencia con los tejidos morfológicos de las ciudades. La delimitación de Barrios Vulnerables se realizó sólo en el Catálogo de 2001, partiendo de las Áreas Estadísticas Vulnerables previamente identificadas en 2001, perfilando su delimitación con trabajo de campo y la información aportada por los técnicos municipales contactados en cada Ayuntamiento, quedando definida la delimitación de cada BV en función de estos datos. El Catálogo de 2001 incluía, para cada uno de estos BV una "Descripción Urbanística", que trataba de reflejar su realidad actual tanto urbana como social.

El presente Catálogo de 2011 sólo contempla la delimitación de AEV de 2011, sin que se haya realizado la delimitación de BV ni las correspondientes fichas de "Descripción Urbanística" de 2011. No obstante, y para comparar la evolución de los BV identificados en 2001, en la ficha de cada AEV de 2011 se recoge la delimitación de BV de 2001, si hubiera coincidencia aproximada.

SÍNTESIS METODOLÓGICA (2011):

El cuerpo de estudio del Catálogo de Barrios Vulnerables de 2011 sigue el criterio establecido en los Catálogos anteriores: centrándose en los municipios mayores de 50.000 habitantes y capitales de provincia. De este modo, el ámbito de análisis del Catálogo de 2011 cuenta con un total de 147 ciudades, 8 más que en el Catálogo de 2001 y 30 más que en el Catálogo de 1991.

Los trabajos del Catálogo de 2011, siguen la misma metodología que los de 1991, 2001, y 2006, con la única particularidad de que sólo identifican las Áreas Estadísticas Vulnerables, sin realizar el análisis urbanístico detallado que permitía identificar a partir de ellas los Barrios Vulnerables.

Para su desarrollo se ha partido del análisis de la evolución de los Barrios Vulnerables identificados en 2001, viendo primero si seguían o no siendo vulnerables en el año 2011. Posteriormente, se han identificado las nuevas Áreas Estadísticas Vulnerables no coincidentes con Barrios Vulnerables identificados en el Catálogo de 2001, incluyendo también las ciudades que no contaban con Barrios Vulnerables en 2001.

Una vez identificadas las secciones censales que, en cada una de las fechas de estudio, superan los umbrales de referencia (para uno o varios de los 3 Indicadores Básicos de Vulnerabilidad Urbana IBVU), se procede a agrupar estas secciones en Áreas Estadísticas Vulnerables (AEV).

La metodología detallada completa puede consultarse en:

http://www.fomento.gob.es/MFOM.BarriosVulnerables/static/adjunto/Sintesis_metodologica_general_catalogo_bbv.pdf

NOTAS:

- (5) Viviendas Unifamiliares: Número de viviendas en edificios con uso predominantemente residencial que sólo tienen una vivienda.
- (6) Viviendas en edificios de Vivienda Plurifamiliar: Número de viviendas en edificios con uso predominantemente residencial que tienen más un inmueble. (El Censo de 2011 define Inmueble como: Unidad operativa usada en el cuaderno de recorrido del agente censal, que corresponde, según su uso, a una vivienda o un local. Cada inmueble se corresponde con una combinación diferente de los valores de planta y puerta).
- (7) Porcentaje de Población Extranjera: Porcentaje de personas de nacionalidad extranjera, respecto al total de población. (%)
- (8) Porcentaje de Población Extranjera menor de 15 años: Porcentaje de menores de 15 años de edad con nacionalidad extranjera, respecto al total de población menor de 15 años. (%)
- (9) Porcentaje de Población juvenil en paro: Porcentaje de la población de 16 a 29 años en situación de paro respecto al total de población activa de 16 a 29 años. (%)