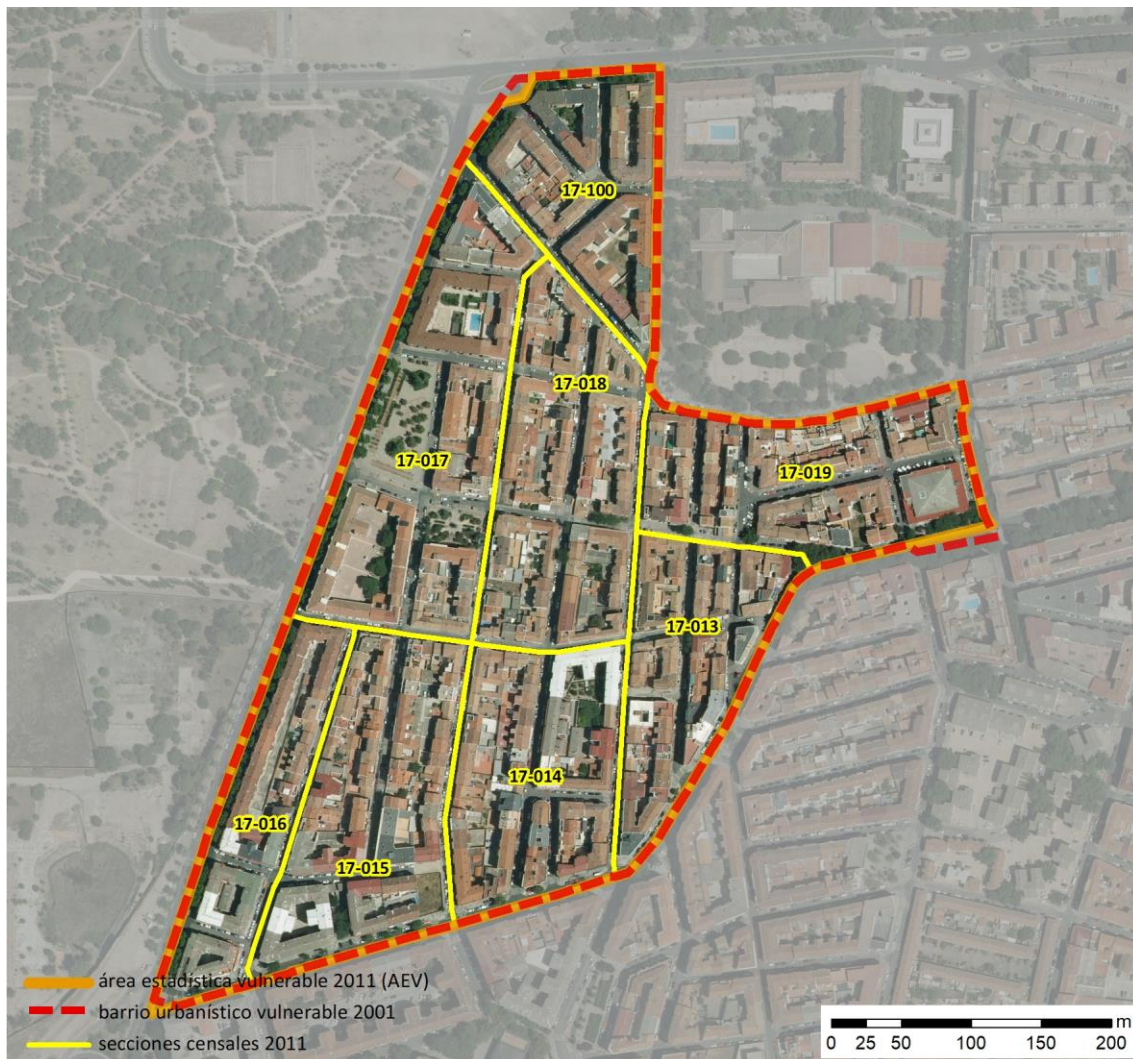


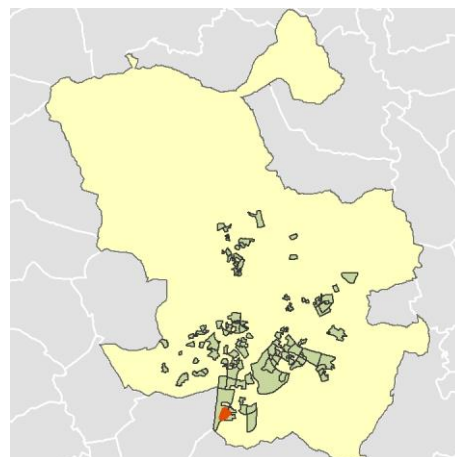
## Ficha AEV (Área Estadística Vulnerable): 28079058



Localización en detalle del AEV

### Datos básicos

Población del AEV	7.560
Viviendas	3.665
Densidad población (pob/Km <sup>2</sup> )	42.466,42
Densidad vivienda (Viv/Ha)	205,87
Superficie (Ha)	17,80
Nº de secciones censales del AEV	8



Localización del AEV dentro del término municipal

### Indicadores básicos de vulnerabilidad (IBVU)

	Valor del AEV	Valor de referencia de vulnerabilidad <sup>(1)</sup>
<b>IBVU Estudios</b> <sup>(2)</sup>	<b>17,89 %</b>	16,38 %
<b>IBVU Viviendas</b> <sup>(3)</sup>	<b>14,73 %</b>	17,50 %
<b>IBVU Paro</b> <sup>(4)</sup>	<b>38,35 %</b>	42,33 %

(1) Valor que se ha tomado como referencia de vulnerabilidad para cada IBVU.

(2) IBVU Estudios: Porcentaje de población analfabeta y sin estudios de 16 años o más, sobre el total de población de 16 años o más.

(3) IBVU Vivienda: Porcentaje de viviendas familiares en edificios en estado ruinoso, malo o deficiente, sobre el total de viviendas familiares.

(4) IBVU Paro: Porcentaje de la población de 16 años o más en situación de paro, respecto al total de población activa de 16 años o más.

DATOS SOCIODEMOGRÁFICOS. Sección censal: 2807917013 AEV: 28079058

Población (2011)	Sección censal		AEV	
	Valores absolutos	%	Valores absolutos	%
Población total	630		7.560	
Población menor de 15 años	0	0,00	1.075	14,22
Población de 16 a 29 años	100	15,87	1.205	15,94
Población de 16 años y más	550	87,30	6.400	84,66
Población de 75 años y más	85	13,49	630	8,33
Población extranjera	130	20,63	1.430	18,92
Población extranjera menor de 15 años	s.d.	s.d.	s.d.	s.d.
<b>Hogares (2011)</b>				
Hogares	255		2.980	
Hogares unipersonales de mayores de 65 años	25	9,80	330	11,07
Hogares con un adulto y uno o más menores	35	13,73	200	6,71
<b>Nivel educativo y situación laboral (2011)</b>				
Población sin estudios	55	9,91	1.145	17,89
Población activa de 16 años o más	350	55,56	4.120	54,50
Población parada 16 años o más	120	34,29	1.580	38,35
Población activa de 16 a 29 años	80	80,00	1.010	83,82
Población parada de 16 a 29 años	s.d.	s.d.	s.d.	s.d.
Población ocupada	230	36,51	2.540	33,60
Población ocupada con carácter eventual	0	0,00	5	0,20
Población ocupada no cualificada	85	36,96	505	19,88
<b>Edificación y vivienda (2011)</b>				
Viviendas familiares	365		3.665	
Viviendas principales	255	69,86	2.980	81,31
Viviendas secundarias	s.d.	s.d.	s.d.	s.d.
Viviendas vacías	s.d.	s.d.	s.d.	s.d.
Viviendas unifamiliares (5)	20	5,48	165	4,50
Viviendas en edificios de vivienda plurifamiliar (6)	345	94,52	3.475	94,82
Viviendas con superficie menor de 30m <sup>2</sup>	0	0,00	0	0,00
Viviendas sin cuarto de aseo con inodoro	0	0,00	0	0,00
Viviendas sin baño o ducha	0	0,00	30	0,82
Viviendas en edificios en estado ruinoso, malo o deficiente	45	12,33	540	14,73
Viviendas en edificios anteriores a 1940	0	0,00	s.d.	s.d.
Viviendas en edificios de 4 o más plantas	320	87,67	2.890	78,85
Viv. ppls. en edificios de 4 plantas o más sin ascensor	s.d.	s.d.	s.d.	s.d.
Viviendas principales con calefacción individual	145	56,86	1.965	65,94
Viviendas principales con calefacción colectiva	s.d.	s.d.	s.d.	s.d.
Viviendas principales sin calefacción	s.d.	s.d.	s.d.	s.d.
Superficie media útil por habitante (m <sup>2</sup> )	34,76		31,51	

DATOS SOCIODEMOGRÁFICOS. Sección censal: 2807917014 AEV: 28079058

	Sección censal		AEV	
	Valores absolutos	%	Valores absolutos	%
<b>Población (2011)</b>				
Población total	830		7.560	
Población menor de 15 años	140	16,87	1.075	14,22
Población de 16 a 29 años	225	27,11	1.205	15,94
Población de 16 años y más	690	83,13	6.400	84,66
Población de 75 años y más	70	8,43	630	8,33
Población extranjera	260	31,33	1.430	18,92
Población extranjera menor de 15 años	40	28,57	s.d.	s.d.
<b>Hogares (2011)</b>				
Hogares	335		2.980	
Hogares unipersonales de mayores de 65 años	60	17,91	330	11,07
Hogares con un adulto y uno o más menores	20	5,97	200	6,71
<b>Nivel educativo y situación laboral (2011)</b>				
Población sin estudios	80	11,59	1.145	17,89
Población activa de 16 años o más	505	60,84	4.120	54,50
Población parada 16 años o más	160	31,68	1.580	38,35
Población activa de 16 a 29 años	205	91,11	1.010	83,82
Población parada de 16 a 29 años	90	43,90	s.d.	s.d.
Población ocupada	345	41,57	2.540	33,60
Población ocupada con carácter eventual	0	0,00	5	0,20
Población ocupada no cualificada	75	21,74	505	19,88
<b>Edificación y vivienda (2011)</b>				
Viviendas familiares	435		3.665	
Viviendas principales	335	77,01	2.980	81,31
Viviendas secundarias	65	14,94	s.d.	s.d.
Viviendas vacías	35	8,05	s.d.	s.d.
Viviendas unifamiliares (5)	0	0,00	165	4,50
Viviendas en edificios de vivienda plurifamiliar (6)	435	100,00	3.475	94,82
Viviendas con superficie menor de 30m <sup>2</sup>	0	0,00	0	0,00
Viviendas sin cuarto de aseo con inodoro	0	0,00	0	0,00
Viviendas sin baño o ducha	0	0,00	30	0,82
Viviendas en edificios en estado ruinoso, malo o deficiente	170	39,08	540	14,73
Viviendas en edificios anteriores a 1940	0	0,00	s.d.	s.d.
Viviendas en edificios de 4 o más plantas	415	95,40	2.890	78,85
Viv. ppls. en edificios de 4 plantas o más sin ascensor	s.d.	s.d.	s.d.	s.d.
Viviendas principales con calefacción individual	160	47,76	1.965	65,94
Viviendas principales con calefacción colectiva	s.d.	s.d.	s.d.	s.d.
Viviendas principales sin calefacción	s.d.	s.d.	s.d.	s.d.
Superficie media útil por habitante (m <sup>2</sup> )	31,45		31,51	

DATOS SOCIODEMOGRÁFICOS. Sección censal: 2807917015 AEV: 28079058

	Sección censal		AEV	
	Valores absolutos	%	Valores absolutos	%
<b>Población (2011)</b>				
Población total	970		7.560	
Población menor de 15 años	120	12,37	1.075	14,22
Población de 16 a 29 años	165	17,01	1.205	15,94
Población de 16 años y más	850	87,63	6.400	84,66
Población de 75 años y más	95	9,79	630	8,33
Población extranjera	215	22,16	1.430	18,92
Población extranjera menor de 15 años	35	29,17	s.d.	s.d.
<b>Hogares (2011)</b>				
Hogares	370		2.980	
Hogares unipersonales de mayores de 65 años	20	5,41	330	11,07
Hogares con un adulto y uno o más menores	20	5,41	200	6,71
<b>Nivel educativo y situación laboral (2011)</b>				
Población sin estudios	125	14,71	1.145	17,89
Población activa de 16 años o más	530	54,64	4.120	54,50
Población parada 16 años o más	200	37,74	1.580	38,35
Población activa de 16 a 29 años	105	63,64	1.010	83,82
Población parada de 16 a 29 años	40	38,10	s.d.	s.d.
Población ocupada	330	34,02	2.540	33,60
Población ocupada con carácter eventual	0	0,00	5	0,20
Población ocupada no cualificada	75	22,73	505	19,88
<b>Edificación y vivienda (2011)</b>				
Viviendas familiares	500		3.665	
Viviendas principales	370	74,00	2.980	81,31
Viviendas secundarias	0	0,00	s.d.	s.d.
Viviendas vacías	130	26,00	s.d.	s.d.
Viviendas unifamiliares (5)	70	14,00	165	4,50
Viviendas en edificios de vivienda plurifamiliar (6)	430	86,00	3.475	94,82
Viviendas con superficie menor de 30m <sup>2</sup>	0	0,00	0	0,00
Viviendas sin cuarto de aseo con inodoro	0	0,00	0	0,00
Viviendas sin baño o ducha	0	0,00	30	0,82
Viviendas en edificios en estado ruinoso, malo o deficiente	55	11,00	540	14,73
Viviendas en edificios anteriores a 1940	0	0,00	s.d.	s.d.
Viviendas en edificios de 4 o más plantas	365	73,00	2.890	78,85
Viv. ppls. en edificios de 4 plantas o más sin ascensor	s.d.	s.d.	s.d.	s.d.
Viviendas principales con calefacción individual	235	63,51	1.965	65,94
Viviendas principales con calefacción colectiva	s.d.	s.d.	s.d.	s.d.
Viviendas principales sin calefacción	s.d.	s.d.	s.d.	s.d.
Superficie media útil por habitante (m <sup>2</sup> )	36,08		31,51	

DATOS SOCIODEMOGRÁFICOS. Sección censal: 2807917016 AEV: 28079058

	Sección censal		AEV	
	Valores absolutos	%	Valores absolutos	%
<b>Población (2011)</b>				
Población total	910		7.560	
Población menor de 15 años	175	19,23	1.075	14,22
Población de 16 a 29 años	125	13,74	1.205	15,94
Población de 16 años y más	735	80,77	6.400	84,66
Población de 75 años y más	80	8,79	630	8,33
Población extranjera	205	22,53	1.430	18,92
Población extranjera menor de 15 años	95	54,29	s.d.	s.d.
<b>Hogares (2011)</b>				
Hogares	370		2.980	
Hogares unipersonales de mayores de 65 años	35	9,46	330	11,07
Hogares con un adulto y uno o más menores	45	12,16	200	6,71
<b>Nivel educativo y situación laboral (2011)</b>				
Población sin estudios	190	25,85	1.145	17,89
Población activa de 16 años o más	465	51,10	4.120	54,50
Población parada 16 años o más	195	41,94	1.580	38,35
Población activa de 16 a 29 años	115	92,00	1.010	83,82
Población parada de 16 a 29 años	40	34,78	s.d.	s.d.
Población ocupada	270	29,67	2.540	33,60
Población ocupada con carácter eventual	0	0,00	5	0,20
Población ocupada no cualificada	35	12,96	505	19,88
<b>Edificación y vivienda (2011)</b>				
Viviendas familiares	485		3.665	
Viviendas principales	370	76,29	2.980	81,31
Viviendas secundarias	15	3,09	s.d.	s.d.
Viviendas vacías	100	20,62	s.d.	s.d.
Viviendas unifamiliares (5)	0	0,00	165	4,50
Viviendas en edificios de vivienda plurifamiliar (6)	460	94,85	3.475	94,82
Viviendas con superficie menor de 30m <sup>2</sup>	0	0,00	0	0,00
Viviendas sin cuarto de aseo con inodoro	0	0,00	0	0,00
Viviendas sin baño o ducha	0	0,00	30	0,82
Viviendas en edificios en estado ruinoso, malo o deficiente	125	25,77	540	14,73
Viviendas en edificios anteriores a 1940	s.d.	s.d.	s.d.	s.d.
Viviendas en edificios de 4 o más plantas	345	71,13	2.890	78,85
Viv. ppls. en edificios de 4 plantas o más sin ascensor	s.d.	s.d.	s.d.	s.d.
Viviendas principales con calefacción individual	215	58,11	1.965	65,94
Viviendas principales con calefacción colectiva	s.d.	s.d.	s.d.	s.d.
Viviendas principales sin calefacción	s.d.	s.d.	s.d.	s.d.
Superficie media útil por habitante (m <sup>2</sup> )	34,64		31,51	

DATOS SOCIODEMOGRÁFICOS. Sección censal: 2807917017 AEV: 28079058

	Sección censal		AEV	
	Valores absolutos	%	Valores absolutos	%
<b>Población (2011)</b>				
Población total	1.000		7.560	
Población menor de 15 años	105	10,50	1.075	14,22
Población de 16 a 29 años	110	11,00	1.205	15,94
Población de 16 años y más	895	89,50	6.400	84,66
Población de 75 años y más	95	9,50	630	8,33
Población extranjera	60	6,00	1.430	18,92
Población extranjera menor de 15 años	s.d.	s.d.	s.d.	s.d.
<b>Hogares (2011)</b>				
Hogares	380		2.980	
Hogares unipersonales de mayores de 65 años	25	6,58	330	11,07
Hogares con un adulto y uno o más menores	0	0,00	200	6,71
<b>Nivel educativo y situación laboral (2011)</b>				
Población sin estudios	250	27,93	1.145	17,89
Población activa de 16 años o más	520	52,00	4.120	54,50
Población parada 16 años o más	145	27,88	1.580	38,35
Población activa de 16 a 29 años	95	86,36	1.010	83,82
Población parada de 16 a 29 años	25	26,32	s.d.	s.d.
Población ocupada	375	37,50	2.540	33,60
Población ocupada con carácter eventual	0	0,00	5	0,20
Población ocupada no cualificada	70	18,67	505	19,88
<b>Edificación y vivienda (2011)</b>				
Viviendas familiares	425		3.665	
Viviendas principales	380	89,41	2.980	81,31
Viviendas secundarias	15	3,53	s.d.	s.d.
Viviendas vacías	30	7,06	s.d.	s.d.
Viviendas unifamiliares (5)	10	2,35	165	4,50
Viviendas en edificios de vivienda plurifamiliar (6)	415	97,65	3.475	94,82
Viviendas con superficie menor de 30m <sup>2</sup>	0	0,00	0	0,00
Viviendas sin cuarto de aseo con inodoro	0	0,00	0	0,00
Viviendas sin baño o ducha	0	0,00	30	0,82
Viviendas en edificios en estado ruinoso, malo o deficiente	30	7,06	540	14,73
Viviendas en edificios anteriores a 1940	0	0,00	s.d.	s.d.
Viviendas en edificios de 4 o más plantas	300	70,59	2.890	78,85
Viv. pples. en edificios de 4 plantas o más sin ascensor	s.d.	s.d.	s.d.	s.d.
Viviendas principales con calefacción individual	325	85,53	1.965	65,94
Viviendas principales con calefacción colectiva	s.d.	s.d.	s.d.	s.d.
Viviendas principales sin calefacción	s.d.	s.d.	s.d.	s.d.
Superficie media útil por habitante (m <sup>2</sup> )	31,88		31,51	

DATOS SOCIODEMOGRÁFICOS. Sección censal: 2807917018 AEV: 28079058

	Sección censal		AEV	
	Valores absolutos	%	Valores absolutos	%
<b>Población (2011)</b>				
Población total	955		7.560	
Población menor de 15 años	145	15,18	1.075	14,22
Población de 16 a 29 años	110	11,52	1.205	15,94
Población de 16 años y más	805	84,29	6.400	84,66
Población de 75 años y más	0	0,00	630	8,33
Población extranjera	105	10,99	1.430	18,92
Población extranjera menor de 15 años	15	10,34	s.d.	s.d.
<b>Hogares (2011)</b>				
Hogares	430		2.980	
Hogares unipersonales de mayores de 65 años	70	16,28	330	11,07
Hogares con un adulto y uno o más menores	30	6,98	200	6,71
<b>Nivel educativo y situación laboral (2011)</b>				
Población sin estudios	115	14,29	1.145	17,89
Población activa de 16 años o más	455	47,64	4.120	54,50
Población parada 16 años o más	125	27,47	1.580	38,35
Población activa de 16 a 29 años	100	90,91	1.010	83,82
Población parada de 16 a 29 años	s.d.	s.d.	s.d.	s.d.
Población ocupada	330	34,55	2.540	33,60
Población ocupada con carácter eventual	5	1,52	5	0,20
Población ocupada no cualificada	55	16,67	505	19,88
<b>Edificación y vivienda (2011)</b>				
Viviendas familiares	465		3.665	
Viviendas principales	430	92,47	2.980	81,31
Viviendas secundarias	0	0,00	s.d.	s.d.
Viviendas vacías	35	7,53	s.d.	s.d.
Viviendas unifamiliares (5)	0	0,00	165	4,50
Viviendas en edificios de vivienda plurifamiliar (6)	465	100,00	3.475	94,82
Viviendas con superficie menor de 30m <sup>2</sup>	0	0,00	0	0,00
Viviendas sin cuarto de aseo con inodoro	0	0,00	0	0,00
Viviendas sin baño o ducha	15	3,49	30	0,82
Viviendas en edificios en estado ruinoso, malo o deficiente	15	3,23	540	14,73
Viviendas en edificios anteriores a 1940	0	0,00	s.d.	s.d.
Viviendas en edificios de 4 o más plantas	270	58,06	2.890	78,85
Viv. ppls. en edificios de 4 plantas o más sin ascensor	s.d.	s.d.	s.d.	s.d.
Viviendas principales con calefacción individual	315	73,26	1.965	65,94
Viviendas principales con calefacción colectiva	s.d.	s.d.	s.d.	s.d.
Viviendas principales sin calefacción	s.d.	s.d.	s.d.	s.d.
Superficie media útil por habitante (m <sup>2</sup> )	29,21		31,51	

DATOS SOCIODEMOGRÁFICOS. Sección censal: 2807917019 AEV: 28079058

	Sección censal		AEV	
	Valores absolutos	%	Valores absolutos	%
<b>Población (2011)</b>				
Población total	865		7.560	
Población menor de 15 años	155	17,92	1.075	14,22
Población de 16 a 29 años	145	16,76	1.205	15,94
Población de 16 años y más	710	82,08	6.400	84,66
Población de 75 años y más	85	9,83	630	8,33
Población extranjera	155	17,92	1.430	18,92
Población extranjera menor de 15 años	70	45,16	s.d.	s.d.
<b>Hogares (2011)</b>				
Hogares	340		2.980	
Hogares unipersonales de mayores de 65 años	45	13,24	330	11,07
Hogares con un adulto y uno o más menores	10	2,94	200	6,71
<b>Nivel educativo y situación laboral (2011)</b>				
Población sin estudios	150	21,13	1.145	17,89
Población activa de 16 años o más	480	55,49	4.120	54,50
Población parada 16 años o más	235	48,96	1.580	38,35
Población activa de 16 a 29 años	125	86,21	1.010	83,82
Población parada de 16 a 29 años	s.d.	s.d.	s.d.	s.d.
Población ocupada	245	28,32	2.540	33,60
Población ocupada con carácter eventual	0	0,00	5	0,20
Población ocupada no cualificada	20	8,16	505	19,88
<b>Edificación y vivienda (2011)</b>				
Viviendas familiares	430		3.665	
Viviendas principales	340	79,07	2.980	81,31
Viviendas secundarias	s.d.	s.d.	s.d.	s.d.
Viviendas vacías	s.d.	s.d.	s.d.	s.d.
Viviendas unifamiliares (5)	25	5,81	165	4,50
Viviendas en edificios de vivienda plurifamiliar (6)	405	94,19	3.475	94,82
Viviendas con superficie menor de 30m <sup>2</sup>	0	0,00	0	0,00
Viviendas sin cuarto de aseo con inodoro	0	0,00	0	0,00
Viviendas sin baño o ducha	15	4,41	30	0,82
Viviendas en edificios en estado ruinoso, malo o deficiente	70	16,28	540	14,73
Viviendas en edificios anteriores a 1940	s.d.	s.d.	s.d.	s.d.
Viviendas en edificios de 4 o más plantas	375	87,21	2.890	78,85
Viv. pples. en edificios de 4 plantas o más sin ascensor	s.d.	s.d.	s.d.	s.d.
Viviendas principales con calefacción individual	265	77,94	1.965	65,94
Viviendas principales con calefacción colectiva	s.d.	s.d.	s.d.	s.d.
Viviendas principales sin calefacción	s.d.	s.d.	s.d.	s.d.
Superficie media útil por habitante (m <sup>2</sup> )	32,31		31,51	



DATOS SOCIODEMOGRÁFICOS. Sección censal: 2807917100 AEV: 28079058

Población (2011)	Sección censal		AEV	
	Valores absolutos	%	Valores absolutos	%
Población total	1.400		7.560	
Población menor de 15 años	235	16,79	1.075	14,22
Población de 16 a 29 años	225	16,07	1.205	15,94
Población de 16 años y más	1.165	83,21	6.400	84,66
Población de 75 años y más	120	8,57	630	8,33
Población extranjera	300	21,43	1.430	18,92
Población extranjera menor de 15 años	10	4,26	s.d.	s.d.
<b>Hogares (2011)</b>				
Hogares	500		2.980	
Hogares unipersonales de mayores de 65 años	50	10,00	330	11,07
Hogares con un adulto y uno o más menores	40	8,00	200	6,71
<b>Nivel educativo y situación laboral (2011)</b>				
Población sin estudios	180	15,45	1.145	17,89
Población activa de 16 años o más	815	58,21	4.120	54,50
Población parada 16 años o más	400	49,08	1.580	38,35
Población activa de 16 a 29 años	185	82,22	1.010	83,82
Población parada de 16 a 29 años	s.d.	s.d.	s.d.	s.d.
Población ocupada	415	29,64	2.540	33,60
Población ocupada con carácter eventual	0	0,00	5	0,20
Población ocupada no cualificada	90	21,69	505	19,88
<b>Edificación y vivienda (2011)</b>				
Viviendas familiares	560		3.665	
Viviendas principales	500	89,29	2.980	81,31
Viviendas secundarias	0	0,00	s.d.	s.d.
Viviendas vacías	65	11,61	s.d.	s.d.
Viviendas unifamiliares (5)	40	7,14	165	4,50
Viviendas en edificios de vivienda plurifamiliar (6)	520	92,86	3.475	94,82
Viviendas con superficie menor de 30m <sup>2</sup>	0	0,00	0	0,00
Viviendas sin cuarto de aseo con inodoro	0	0,00	0	0,00
Viviendas sin baño o ducha	0	0,00	30	0,82
Viviendas en edificios en estado ruinoso, malo o deficiente	30	5,36	540	14,73
Viviendas en edificios anteriores a 1940	0	0,00	s.d.	s.d.
Viviendas en edificios de 4 o más plantas	500	89,29	2.890	78,85
Viv. ppls. en edificios de 4 plantas o más sin ascensor	s.d.	s.d.	s.d.	s.d.
Viviendas principales con calefacción individual	305	61,00	1.965	65,94
Viviendas principales con calefacción colectiva	s.d.	s.d.	s.d.	s.d.
Viviendas principales sin calefacción	s.d.	s.d.	s.d.	s.d.
Superficie media útil por habitante (m <sup>2</sup> )	26,00		31,51	

INDICADORES DE VULNERABILIDAD AEV: 28079058

	AEV	Municipio	Comunidad Autónoma	España
<b>Vulnerabilidad sociodemográfica</b>				
% de población de 75 años y más años	8,33	10,41	7,44	8,71
% de hogares unipersonales de mayores de 65 años	11,07	11,84	8,84	9,45
% de hogares con un adulto y uno o más menores	6,71	4,52	4,89	4,83
% de población extranjera (7)	18,92	14,69	14,77	11,26
% de población extranjera menor de 15 años (8)	s.d.	12,38	12,38	12,30
<b>Vulnerabilidad socioeconómica</b>				
% de población en paro (IBVU)	38,35	21,47	23,12	29,64
% de población juvenil en paro (9)	s.d.	35,44	36,52	44,81
% de ocupados eventuales	0,20	0,40	16,03	19,35
% de ocupados no cualificados	19,88	9,23	9,92	11,03
% de población sin estudios (IBVU)	17,89	7,65	7,69	10,92
<b>Vulnerabilidad residencial</b>				
% de viviendas con una superficie menor de 30 m <sup>2</sup>	0,00	0,00	0,60	0,28
Superficie media útil por habitante (m <sup>2</sup> )	31,51	57,52	48,36	51,82
% de viviendas sin cuarto de aseo con inodoro	0,00	0,46	0,40	0,41
% de viviendas sin baño o ducha	0,82	0,39	0,40	0,37
% de viviendas en estado ruinoso, malo o deficiente (IBVU)	14,73	7,23	4,40	6,99
% de viviendas en edificios anteriores a 1940	s.d.	10,34	7,73	13,20
% de viv. ppales. en edificios de 4 o más plantas sin ascensor	s.d.	14,37	27,24	25,50
% de viviendas principales sin calefacción	s.d.	27,45	12,41	43,14

## Definiciones y Síntesis Metodológica

ESTE CATÁLOGO REFERIDO A 2011 SÓLO IDENTIFICA ÁREAS ESTADÍSTICAS VULNERABLES (AEV), NO BARRIOS VULNERABLES

### ÁREA ESTADÍSTICA VULNERABLE (AEV):

Agrupación de secciones censales colindantes y de cierta homogeneidad urbanística, de entre 3.500 y 15.000 habitantes en las que, al menos, uno de los tres Indicadores Básicos de Vulnerabilidad Urbana (IBVU Estudios, IBVU Vivienda o IBVU Paro) del conjunto supera el valor establecido como referencia de vulnerabilidad.

- IBVU Estudios: Porcentaje de población analfabeta y sin estudios de 16 años o más, sobre el total de población de 16 años o más. Valor de referencia de vulnerabilidad (2011): 16,38%.

- IBVU Vivienda: Porcentaje de viviendas familiares (principales, secundarias, vacías) en edificios en estado ruinoso, malo o deficiente, sobre el total de viviendas familiares (principales, secundarias, vacías). Valor de referencia de vulnerabilidad (2011): 17,50 %.

- IBVU Paro: Porcentaje de la población de 16 años o más en situación de paro, respecto al total de población activa de 16 años o más. Valor de referencia de vulnerabilidad (2011): 42,33 %.

Las Áreas Estadísticas Vulnerables (AEV) son el resultado de un análisis detallado de los tres Indicadores Básicos de Vulnerabilidad Urbana (IBVU) sobre las secciones censales, realizado en gabinete, teniendo en cuenta el soporte urbano real, y por tanto definiendo continuidades, delimitando barreras y realizando, dentro de lo que permite la fotografía aérea, un primer análisis de la homogeneidad morfológica de los espacios.

### BARRIO VULNERABLE (BV) (Sólo 2001):

Se entiende por Barrio Vulnerable (BV) un conjunto urbano de cierta homogeneidad y continuidad urbanística, delimitado partiendo siempre de un Área Estadística Vulnerable (AEV), pero perfilando esta delimitación estadística en base a los 3 IBVU mencionados desde el punto de vista urbanístico, buscando por tanto una mayor correspondencia con los tejidos morfológicos de las ciudades. La delimitación de Barrios Vulnerables se realizó sólo en el Catálogo de 2001, partiendo de las Áreas Estadísticas Vulnerables previamente identificadas en 2001, perfilando su delimitación con trabajo de campo y la información aportada por los técnicos municipales contactados en cada Ayuntamiento, quedando definida la delimitación de cada BV en función de estos datos. El Catálogo de 2001 incluía, para cada uno de estos BV una "Descripción Urbanística", que trataba de reflejar su realidad actual tanto urbana como social.

El presente Catálogo de 2011 sólo contempla la delimitación de AEV de 2011, sin que se haya realizado la delimitación de BV ni las correspondientes fichas de "Descripción Urbanística" de 2011. No obstante, y para comparar la evolución de los BV identificados en 2001, en la ficha de cada AEV de 2011 se recoge la delimitación de BV de 2001, si hubiera coincidencia aproximada.

### SÍNTESIS METODOLÓGICA (2011):

El cuerpo de estudio del Catálogo de Barrios Vulnerables de 2011 sigue el criterio establecido en los Catálogos anteriores: centrándose en los municipios mayores de 50.000 habitantes y capitales de provincia. De este modo, el ámbito de análisis del Catálogo de 2011 cuenta con un total de 147 ciudades, 8 más que en el Catálogo de 2001 y 30 más que en el Catálogo de 1991.

Los trabajos del Catálogo de 2011, siguen la misma metodología que los de 1991, 2001, y 2006, con la única particularidad de que sólo identifican las Áreas Estadísticas Vulnerables, sin realizar el análisis urbanístico detallado que permitía identificar a partir de ellas los Barrios Vulnerables.

Para su desarrollo se ha partido del análisis de la evolución de los Barrios Vulnerables identificados en 2001, viendo primero si seguían o no siendo vulnerables en el año 2011. Posteriormente, se han identificado las nuevas Áreas Estadísticas Vulnerables no coincidentes con Barrios Vulnerables identificados en el Catálogo de 2001, incluyendo también las ciudades que no contaban con Barrios Vulnerables en 2001.

Una vez identificadas las secciones censales que, en cada una de las fechas de estudio, superan los umbrales de referencia (para uno o varios de los 3 Indicadores Básicos de Vulnerabilidad Urbana IBVU), se procede a agrupar estas secciones en Áreas Estadísticas Vulnerables (AEV).

La metodología detallada completa puede consultarse en:

[http://www.fomento.gob.es/MFOM.BarriosVulnerables/static/adjunto/Sintesis\\_metodologica\\_general\\_catalogo\\_bbv.pdf](http://www.fomento.gob.es/MFOM.BarriosVulnerables/static/adjunto/Sintesis_metodologica_general_catalogo_bbv.pdf)

### NOTAS:

- (5) Viviendas Unifamiliares: Número de viviendas en edificios con uso predominantemente residencial que sólo tienen una vivienda.
- (6) Viviendas en edificios de Vivienda Plurifamiliar: Número de viviendas en edificios con uso predominantemente residencial que tienen más un inmueble. (El Censo de 2011 define Inmueble como: Unidad operativa usada en el cuaderno de recorrido del agente censal, que corresponde, según su uso, a una vivienda o un local. Cada inmueble se corresponde con una combinación diferente de los valores de planta y puerta).
- (7) Porcentaje de Población Extranjera: Porcentaje de personas de nacionalidad extranjera, respecto al total de población. (%)
- (8) Porcentaje de Población Extranjera menor de 15 años: Porcentaje de menores de 15 años de edad con nacionalidad extranjera, respecto al total de población menor de 15 años. (%)
- (9) Porcentaje de Población juvenil en paro: Porcentaje de la población de 16 a 29 años en situación de paro respecto al total de población activa de 16 a 29 años. (%)