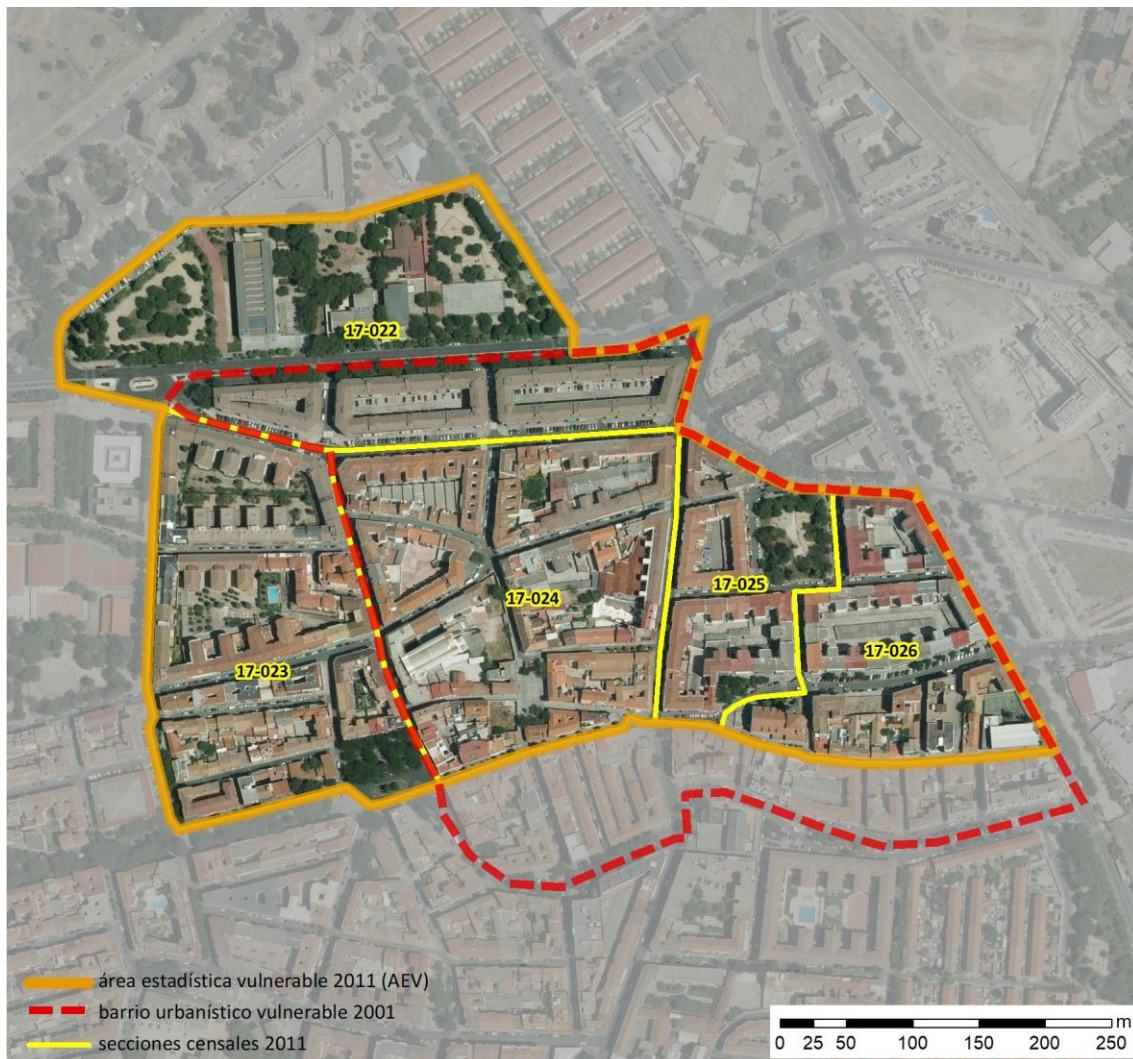


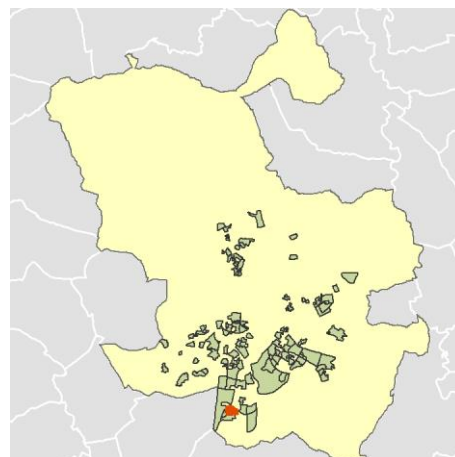
## Ficha AEV (Área Estadística Vulnerable): 28079059



Localización en detalle del AEV

### Datos básicos

Población del AEV	5.815
Viviendas	2.740
Densidad población (pob/Km <sup>2</sup> )	27.199,97
Densidad vivienda (Viv/Ha)	128,17
Superficie (Ha)	21,38
Nº de secciones censales del AEV	5



Localización del AEV dentro del término municipal

### Indicadores básicos de vulnerabilidad (IBVU)

	Valor del AEV	Valor de referencia de vulnerabilidad <sup>(1)</sup>
<b>IBVU Estudios</b> <sup>(2)</sup>	<b>18,75 %</b>	16,38 %
<b>IBVU Viviendas</b> <sup>(3)</sup>	<b>5,66 %</b>	17,50 %
<b>IBVU Paro</b> <sup>(4)</sup>	<b>s.d. %</b>	42,33 %

(1) Valor que se ha tomado como referencia de vulnerabilidad para cada IBVU.

(2) IBVU Estudios: Porcentaje de población analfabeta y sin estudios de 16 años o más, sobre el total de población de 16 años o más.

(3) IBVU Vivienda: Porcentaje de viviendas familiares en edificios en estado ruinoso, malo o deficiente, sobre el total de viviendas familiares.

(4) IBVU Paro: Porcentaje de la población de 16 años o más en situación de paro, respecto al total de población activa de 16 años o más.

DATOS SOCIODEMOGRÁFICOS. Sección censal: 2807917022 AEV: 28079059

	Sección censal		AEV	
	Valores absolutos	%	Valores absolutos	%
<b>Población (2011)</b>				
Población total	990		5.815	
Población menor de 15 años	110	11,11	635	10,92
Población de 16 a 29 años	200	20,20	960	16,51
Población de 16 años y más	880	88,89	5.040	86,67
Población de 75 años y más	120	12,12	780	13,41
Población extranjera	45	4,55	1.055	18,14
Población extranjera menor de 15 años	s.d.	s.d.	s.d.	s.d.
<b>Hogares (2011)</b>				
Hogares	325		2.225	
Hogares unipersonales de mayores de 65 años	45	13,85	360	16,18
Hogares con un adulto y uno o más menores	15	4,62	95	4,27
<b>Nivel educativo y situación laboral (2011)</b>				
Población sin estudios	225	25,71	945	18,75
Población activa de 16 años o más	415	41,92	2.760	47,46
Población parada 16 años o más	s.d.	s.d.	s.d.	s.d.
Población activa de 16 a 29 años	100	50,00	s.d.	s.d.
Población parada de 16 a 29 años	100	100,00	s.d.	s.d.
Población ocupada	s.d.	s.d.	s.d.	s.d.
Población ocupada con carácter eventual	s.d.	s.d.	s.d.	s.d.
Población ocupada no cualificada	s.d.	s.d.	s.d.	s.d.
<b>Edificación y vivienda (2011)</b>				
Viviendas familiares	365		2.740	
Viviendas principales	325	89,04	2.225	81,20
Viviendas secundarias	s.d.	s.d.	s.d.	s.d.
Viviendas vacías	s.d.	s.d.	s.d.	s.d.
Viviendas unifamiliares (5)	0	0,00	50	1,82
Viviendas en edificios de vivienda plurifamiliar (6)	365	100,00	2.690	98,18
Viviendas con superficie menor de 30m <sup>2</sup>	0	0,00	0	0,00
Viviendas sin cuarto de aseo con inodoro	0	0,00	40	1,46
Viviendas sin baño o ducha	0	0,00	0	0,00
Viviendas en edificios en estado ruinoso, malo o deficiente	15	4,11	155	5,66
Viviendas en edificios anteriores a 1940	0	0,00	0	0,00
Viviendas en edificios de 4 o más plantas	365	100,00	2.185	79,74
Viv. pples. en edificios de 4 plantas o más sin ascensor	25	7,69	s.d.	s.d.
Viviendas principales con calefacción individual	280	86,15	1.590	71,46
Viviendas principales con calefacción colectiva	s.d.	s.d.	s.d.	s.d.
Viviendas principales sin calefacción	s.d.	s.d.	s.d.	s.d.
Superficie media útil por habitante (m <sup>2</sup> )	27,65		32,51	

DATOS SOCIODEMOGRÁFICOS. Sección censal: 2807917023 AEV: 28079059

Población (2011)	Sección censal		AEV	
	Valores absolutos	%	Valores absolutos	%
Población total	1.570		5.815	
Población menor de 15 años	205	13,06	635	10,92
Población de 16 a 29 años	365	23,25	960	16,51
Población de 16 años y más	1.365	86,94	5.040	86,67
Población de 75 años y más	200	12,74	780	13,41
Población extranjera	80	5,10	1.055	18,14
Población extranjera menor de 15 años	s.d.	s.d.	s.d.	s.d.
<b>Hogares (2011)</b>				
Hogares	620		2.225	
Hogares unipersonales de mayores de 65 años	110	17,74	360	16,18
Hogares con un adulto y uno o más menores	40	6,45	95	4,27
<b>Nivel educativo y situación laboral (2011)</b>				
Población sin estudios	230	16,85	945	18,75
Población activa de 16 años o más	805	51,27	2.760	47,46
Población parada 16 años o más	165	20,50	s.d.	s.d.
Población activa de 16 a 29 años	215	58,90	s.d.	s.d.
Población parada de 16 a 29 años	80	37,21	s.d.	s.d.
Población ocupada	640	40,76	s.d.	s.d.
Población ocupada con carácter eventual	5	0,78	s.d.	s.d.
Población ocupada no cualificada	95	14,84	s.d.	s.d.
<b>Edificación y vivienda (2011)</b>				
Viviendas familiares	715		2.740	
Viviendas principales	620	86,71	2.225	81,20
Viviendas secundarias	0	0,00	s.d.	s.d.
Viviendas vacías	95	13,29	s.d.	s.d.
Viviendas unifamiliares (5)	15	2,10	50	1,82
Viviendas en edificios de vivienda plurifamiliar (6)	700	97,90	2.690	98,18
Viviendas con superficie menor de 30m <sup>2</sup>	0	0,00	0	0,00
Viviendas sin cuarto de aseo con inodoro	0	0,00	40	1,46
Viviendas sin baño o ducha	0	0,00	0	0,00
Viviendas en edificios en estado ruinoso, malo o deficiente	15	2,10	155	5,66
Viviendas en edificios anteriores a 1940	0	0,00	0	0,00
Viviendas en edificios de 4 o más plantas	525	73,43	2.185	79,74
Viv. ppls. en edificios de 4 plantas o más sin ascensor	315	50,81	s.d.	s.d.
Viviendas principales con calefacción individual	485	78,23	1.590	71,46
Viviendas principales con calefacción colectiva	s.d.	s.d.	s.d.	s.d.
Viviendas principales sin calefacción	s.d.	s.d.	s.d.	s.d.
Superficie media útil por habitante (m <sup>2</sup> )	34,16		32,51	

DATOS SOCIODEMOGRÁFICOS. Sección censal: 2807917024 AEV: 28079059

Población (2011)	Sección censal		AEV	
	Valores absolutos	%	Valores absolutos	%
Población total	1.295		5.815	
Población menor de 15 años	170	13,13	635	10,92
Población de 16 a 29 años	165	12,74	960	16,51
Población de 16 años y más	1.125	86,87	5.040	86,67
Población de 75 años y más	225	17,37	780	13,41
Población extranjera	255	19,69	1.055	18,14
Población extranjera menor de 15 años	55	32,35	s.d.	s.d.
<b>Hogares (2011)</b>				
Hogares	495		2.225	
Hogares unipersonales de mayores de 65 años	60	12,12	360	16,18
Hogares con un adulto y uno o más menores	40	8,08	95	4,27
<b>Nivel educativo y situación laboral (2011)</b>				
Población sin estudios	190	16,89	945	18,75
Población activa de 16 años o más	615	47,49	2.760	47,46
Población parada 16 años o más	185	30,08	s.d.	s.d.
Población activa de 16 a 29 años	85	51,52	s.d.	s.d.
Población parada de 16 a 29 años	s.d.	s.d.	s.d.	s.d.
Población ocupada	430	33,20	s.d.	s.d.
Población ocupada con carácter eventual	0	0,00	s.d.	s.d.
Población ocupada no cualificada	90	20,93	s.d.	s.d.
<b>Edificación y vivienda (2011)</b>				
Viviendas familiares	720		2.740	
Viviendas principales	495	68,75	2.225	81,20
Viviendas secundarias	145	20,14	s.d.	s.d.
Viviendas vacías	80	11,11	s.d.	s.d.
Viviendas unifamiliares (5)	0	0,00	50	1,82
Viviendas en edificios de vivienda plurifamiliar (6)	720	100,00	2.690	98,18
Viviendas con superficie menor de 30m <sup>2</sup>	0	0,00	0	0,00
Viviendas sin cuarto de aseo con inodoro	15	3,03	40	1,46
Viviendas sin baño o ducha	0	0,00	0	0,00
Viviendas en edificios en estado ruinoso, malo o deficiente	125	17,36	155	5,66
Viviendas en edificios anteriores a 1940	0	0,00	0	0,00
Viviendas en edificios de 4 o más plantas	550	76,39	2.185	79,74
Viv. ppls. en edificios de 4 plantas o más sin ascensor	s.d.	s.d.	s.d.	s.d.
Viviendas principales con calefacción individual	320	64,65	1.590	71,46
Viviendas principales con calefacción colectiva	s.d.	s.d.	s.d.	s.d.
Viviendas principales sin calefacción	s.d.	s.d.	s.d.	s.d.
Superficie media útil por habitante (m <sup>2</sup> )	36,14		32,51	

DATOS SOCIODEMOGRÁFICOS. Sección censal: 2807917025 AEV: 28079059

	Sección censal		AEV	
	Valores absolutos	%	Valores absolutos	%
<b>Población (2011)</b>				
Población total	910		5.815	
Población menor de 15 años	0	0,00	635	10,92
Población de 16 a 29 años	100	10,99	960	16,51
Población de 16 años y más	770	84,62	5.040	86,67
Población de 75 años y más	0	0,00	780	13,41
Población extranjera	370	40,66	1.055	18,14
Población extranjera menor de 15 años	s.d.	s.d.	s.d.	s.d.
<b>Hogares (2011)</b>				
Hogares	385		2.225	
Hogares unipersonales de mayores de 65 años	65	16,88	360	16,18
Hogares con un adulto y uno o más menores	0	0,00	95	4,27
<b>Nivel educativo y situación laboral (2011)</b>				
Población sin estudios	65	8,44	945	18,75
Población activa de 16 años o más	525	57,69	2.760	47,46
Población parada 16 años o más	155	29,52	s.d.	s.d.
Población activa de 16 a 29 años	s.d.	s.d.	s.d.	s.d.
Población parada de 16 a 29 años	s.d.	s.d.	s.d.	s.d.
Población ocupada	370	40,66	s.d.	s.d.
Población ocupada con carácter eventual	0	0,00	s.d.	s.d.
Población ocupada no cualificada	100	27,03	s.d.	s.d.
<b>Edificación y vivienda (2011)</b>				
Viviendas familiares	405		2.740	
Viviendas principales	385	95,06	2.225	81,20
Viviendas secundarias	s.d.	s.d.	s.d.	s.d.
Viviendas vacías	s.d.	s.d.	s.d.	s.d.
Viviendas unifamiliares (5)	0	0,00	50	1,82
Viviendas en edificios de vivienda plurifamiliar (6)	405	100,00	2.690	98,18
Viviendas con superficie menor de 30m <sup>2</sup>	0	0,00	0	0,00
Viviendas sin cuarto de aseo con inodoro	0	0,00	40	1,46
Viviendas sin baño o ducha	0	0,00	0	0,00
Viviendas en edificios en estado ruinoso, malo o deficiente	0	0,00	155	5,66
Viviendas en edificios anteriores a 1940	0	0,00	0	0,00
Viviendas en edificios de 4 o más plantas	325	80,25	2.185	79,74
Viv. ppls. en edificios de 4 plantas o más sin ascensor	s.d.	s.d.	s.d.	s.d.
Viviendas principales con calefacción individual	230	59,74	1.590	71,46
Viviendas principales con calefacción colectiva	s.d.	s.d.	s.d.	s.d.
Viviendas principales sin calefacción	s.d.	s.d.	s.d.	s.d.
Superficie media útil por habitante (m <sup>2</sup> )	28,93		32,51	

DATOS SOCIODEMOGRÁFICOS. Sección censal: 2807917026 AEV: 28079059

	Sección censal		AEV	
	Valores absolutos	%	Valores absolutos	%
<b>Población (2011)</b>				
Población total	1.050		5.815	
Población menor de 15 años	150	14,29	635	10,92
Población de 16 a 29 años	130	12,38	960	16,51
Población de 16 años y más	900	85,71	5.040	86,67
Población de 75 años y más	235	22,38	780	13,41
Población extranjera	305	29,05	1.055	18,14
Población extranjera menor de 15 años	70	46,67	s.d.	s.d.
<b>Hogares (2011)</b>				
Hogares	400		2.225	
Hogares unipersonales de mayores de 65 años	80	20,00	360	16,18
Hogares con un adulto y uno o más menores	0	0,00	95	4,27
<b>Nivel educativo y situación laboral (2011)</b>				
Población sin estudios	235	26,11	945	18,75
Población activa de 16 años o más	400	38,10	2.760	47,46
Población parada 16 años o más	135	33,75	s.d.	s.d.
Población activa de 16 a 29 años	s.d.	s.d.	s.d.	s.d.
Población parada de 16 a 29 años	s.d.	s.d.	s.d.	s.d.
Población ocupada	265	25,24	s.d.	s.d.
Población ocupada con carácter eventual	0	0,00	s.d.	s.d.
Población ocupada no cualificada	85	32,08	s.d.	s.d.
<b>Edificación y vivienda (2011)</b>				
Viviendas familiares	535		2.740	
Viviendas principales	400	74,77	2.225	81,20
Viviendas secundarias	0	0,00	s.d.	s.d.
Viviendas vacías	135	25,23	s.d.	s.d.
Viviendas unifamiliares (5)	35	6,54	50	1,82
Viviendas en edificios de vivienda plurifamiliar (6)	500	93,46	2.690	98,18
Viviendas con superficie menor de 30m <sup>2</sup>	0	0,00	0	0,00
Viviendas sin cuarto de aseo con inodoro	25	6,25	40	1,46
Viviendas sin baño o ducha	0	0,00	0	0,00
Viviendas en edificios en estado ruinoso, malo o deficiente	0	0,00	155	5,66
Viviendas en edificios anteriores a 1940	0	0,00	0	0,00
Viviendas en edificios de 4 o más plantas	420	78,50	2.185	79,74
Viv. ppls. en edificios de 4 plantas o más sin ascensor	s.d.	s.d.	s.d.	s.d.
Viviendas principales con calefacción individual	275	68,75	1.590	71,46
Viviendas principales con calefacción colectiva	s.d.	s.d.	s.d.	s.d.
Viviendas principales sin calefacción	s.d.	s.d.	s.d.	s.d.
Superficie media útil por habitante (m <sup>2</sup> )	33,12		32,51	

INDICADORES DE VULNERABILIDAD AEV: 28079059

	AEV	Municipio	Comunidad Autónoma	España
<b>Vulnerabilidad sociodemográfica</b>				
% de población de 75 años y más años	13,41	10,41	7,44	8,71
% de hogares unipersonales de mayores de 65 años	16,18	11,84	8,84	9,45
% de hogares con un adulto y uno o más menores	4,27	4,52	4,89	4,83
% de población extranjera (7)	18,14	14,69	14,77	11,26
% de población extranjera menor de 15 años (8)	s.d.	12,38	12,38	12,30
<b>Vulnerabilidad socioeconómica</b>				
% de población en paro (IBVU)	s.d.	21,47	23,12	29,64
% de población juvenil en paro (9)	s.d.	35,44	36,52	44,81
% de ocupados eventuales	s.d.	0,40	16,03	19,35
% de ocupados no cualificados	s.d.	9,23	9,92	11,03
% de población sin estudios (IBVU)	18,75	7,65	7,69	10,92
<b>Vulnerabilidad residencial</b>				
% de viviendas con una superficie menor de 30 m <sup>2</sup>	0,00	0,00	0,60	0,28
Superficie media útil por habitante (m <sup>2</sup> )	32,51	57,52	48,36	51,82
% de viviendas sin cuarto de aseo con inodoro	1,46	0,46	0,40	0,41
% de viviendas sin baño o ducha	0,00	0,39	0,40	0,37
% de viviendas en estado ruinoso, malo o deficiente (IBVU)	5,66	7,23	4,40	6,99
% de viviendas en edificios anteriores a 1940	0,00	10,34	7,73	13,20
% de viv. ppales. en edificios de 4 o más plantas sin ascensor	s.d.	14,37	27,24	25,50
% de viviendas principales sin calefacción	s.d.	27,45	12,41	43,14

## Definiciones y Síntesis Metodológica

ESTE CATÁLOGO REFERIDO A 2011 SÓLO IDENTIFICA ÁREAS ESTADÍSTICAS VULNERABLES (AEV), NO BARRIOS VULNERABLES

### ÁREA ESTADÍSTICA VULNERABLE (AEV):

Agrupación de secciones censales colindantes y de cierta homogeneidad urbanística, de entre 3.500 y 15.000 habitantes en las que, al menos, uno de los tres Indicadores Básicos de Vulnerabilidad Urbana (IBVU Estudios, IBVU Vivienda o IBVU Paro) del conjunto supera el valor establecido como referencia de vulnerabilidad.

- IBVU Estudios: Porcentaje de población analfabeta y sin estudios de 16 años o más, sobre el total de población de 16 años o más. Valor de referencia de vulnerabilidad (2011): 16,38%.

- IBVU Vivienda: Porcentaje de viviendas familiares (principales, secundarias, vacías) en edificios en estado ruinoso, malo o deficiente, sobre el total de viviendas familiares (principales, secundarias, vacías). Valor de referencia de vulnerabilidad (2011): 17,50 %.

- IBVU Paro: Porcentaje de la población de 16 años o más en situación de paro, respecto al total de población activa de 16 años o más. Valor de referencia de vulnerabilidad (2011): 42,33 %.

Las Áreas Estadísticas Vulnerables (AEV) son el resultado de un análisis detallado de los tres Indicadores Básicos de Vulnerabilidad Urbana (IBVU) sobre las secciones censales, realizado en gabinete, teniendo en cuenta el soporte urbano real, y por tanto definiendo continuidades, delimitando barreras y realizando, dentro de lo que permite la fotografía aérea, un primer análisis de la homogeneidad morfológica de los espacios.

### BARRIO VULNERABLE (BV) (Sólo 2001):

Se entiende por Barrio Vulnerable (BV) un conjunto urbano de cierta homogeneidad y continuidad urbanística, delimitado partiendo siempre de un Área Estadística Vulnerable (AEV), pero perfilando esta delimitación estadística en base a los 3 IBVU mencionados desde el punto de vista urbanístico, buscando por tanto una mayor correspondencia con los tejidos morfológicos de las ciudades. La delimitación de Barrios Vulnerables se realizó sólo en el Catálogo de 2001, partiendo de las Áreas Estadísticas Vulnerables previamente identificadas en 2001, perfilando su delimitación con trabajo de campo y la información aportada por los técnicos municipales contactados en cada Ayuntamiento, quedando definida la delimitación de cada BV en función de estos datos. El Catálogo de 2001 incluía, para cada uno de estos BV una "Descripción Urbanística", que trataba de reflejar su realidad actual tanto urbana como social.

El presente Catálogo de 2011 sólo contempla la delimitación de AEV de 2011, sin que se haya realizado la delimitación de BV ni las correspondientes fichas de "Descripción Urbanística" de 2011. No obstante, y para comparar la evolución de los BV identificados en 2001, en la ficha de cada AEV de 2011 se recoge la delimitación de BV de 2001, si hubiera coincidencia aproximada.

### SÍNTESIS METODOLÓGICA (2011):

El cuerpo de estudio del Catálogo de Barrios Vulnerables de 2011 sigue el criterio establecido en los Catálogos anteriores: centrándose en los municipios mayores de 50.000 habitantes y capitales de provincia. De este modo, el ámbito de análisis del Catálogo de 2011 cuenta con un total de 147 ciudades, 8 más que en el Catálogo de 2001 y 30 más que en el Catálogo de 1991.

Los trabajos del Catálogo de 2011, siguen la misma metodología que los de 1991, 2001, y 2006, con la única particularidad de que sólo identifican las Áreas Estadísticas Vulnerables, sin realizar el análisis urbanístico detallado que permitía identificar a partir de ellas los Barrios Vulnerables.

Para su desarrollo se ha partido del análisis de la evolución de los Barrios Vulnerables identificados en 2001, viendo primero si seguían o no siendo vulnerables en el año 2011. Posteriormente, se han identificado las nuevas Áreas Estadísticas Vulnerables no coincidentes con Barrios Vulnerables identificados en el Catálogo de 2001, incluyendo también las ciudades que no contaban con Barrios Vulnerables en 2001.

Una vez identificadas las secciones censales que, en cada una de las fechas de estudio, superan los umbrales de referencia (para uno o varios de los 3 Indicadores Básicos de Vulnerabilidad Urbana IBVU), se procede a agrupar estas secciones en Áreas Estadísticas Vulnerables (AEV).

La metodología detallada completa puede consultarse en:

[http://www.fomento.gob.es/MFOM.BarriosVulnerables/static/adjunto/Sintesis\\_metodologica\\_general\\_catalogo\\_bbv.pdf](http://www.fomento.gob.es/MFOM.BarriosVulnerables/static/adjunto/Sintesis_metodologica_general_catalogo_bbv.pdf)

### NOTAS:

- (5) Viviendas Unifamiliares: Número de viviendas en edificios con uso predominantemente residencial que sólo tienen una vivienda.
- (6) Viviendas en edificios de Vivienda Plurifamiliar: Número de viviendas en edificios con uso predominantemente residencial que tienen más un inmueble. (El Censo de 2011 define Inmueble como: Unidad operativa usada en el cuaderno de recorrido del agente censal, que corresponde, según su uso, a una vivienda o un local. Cada inmueble se corresponde con una combinación diferente de los valores de planta y puerta).
- (7) Porcentaje de Población Extranjera: Porcentaje de personas de nacionalidad extranjera, respecto al total de población. (%)
- (8) Porcentaje de Población Extranjera menor de 15 años: Porcentaje de menores de 15 años de edad con nacionalidad extranjera, respecto al total de población menor de 15 años. (%)
- (9) Porcentaje de Población juvenil en paro: Porcentaje de la población de 16 a 29 años en situación de paro respecto al total de población activa de 16 a 29 años. (%)