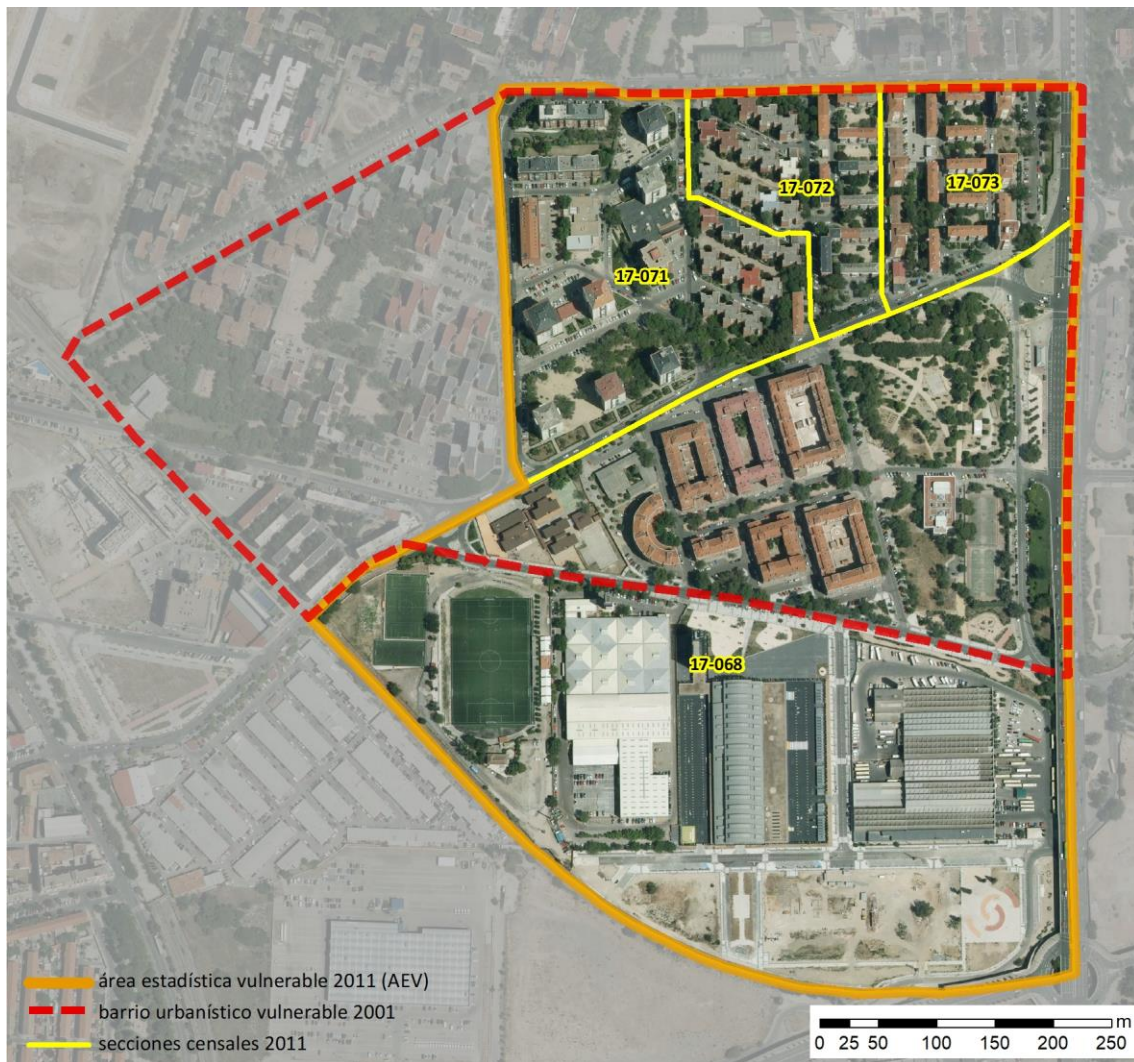


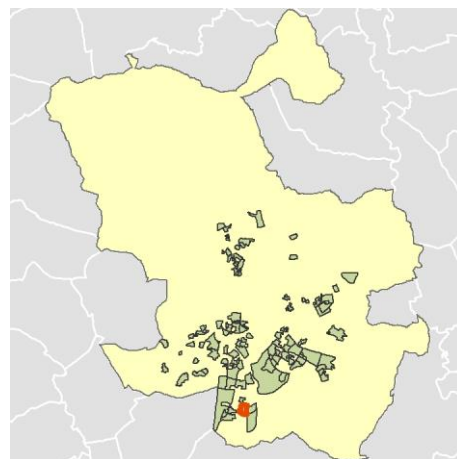
## Ficha AEV (Área Estadística Vulnerable): 28079061



Localización en detalle del AEV

### Datos básicos

Población del AEV	6.130
Viviendas	2.625
Densidad población (pob/Km <sup>2</sup> )	15.846,56
Densidad vivienda (Viv/Ha)	67,86
Superficie (Ha)	38,68
Nº de secciones censales del AEV	4



Localización del AEV dentro del término municipal

### Indicadores básicos de vulnerabilidad (IBVU)

	Valor del AEV	Valor de referencia de vulnerabilidad <sup>(1)</sup>
<b>IBVU Estudios</b> <sup>(2)</sup>	<b>16,63 %</b>	16,38 %
<b>IBVU Viviendas</b> <sup>(3)</sup>	<b>0,95 %</b>	17,50 %
<b>IBVU Paro</b> <sup>(4)</sup>	<b>27,80 %</b>	42,33 %

(1) Valor que se ha tomado como referencia de vulnerabilidad para cada IBVU.

(2) IBVU Estudios: Porcentaje de población analfabeta y sin estudios de 16 años o más, sobre el total de población de 16 años o más.

(3) IBVU Vivienda: Porcentaje de viviendas familiares en edificios en estado ruinoso, malo o deficiente, sobre el total de viviendas familiares.

(4) IBVU Paro: Porcentaje de la población de 16 años o más en situación de paro, respecto al total de población activa de 16 años o más.

DATOS SOCIODEMOGRÁFICOS. Sección censal: 2807917068 AEV: 28079061

Población (2011)	Sección censal		AEV	
	Valores absolutos	%	Valores absolutos	%
Población total	1.435		6.130	
Población menor de 15 años	260	18,12	960	15,66
Población de 16 a 29 años	305	21,25	1.070	17,46
Población de 16 años y más	1.175	81,88	5.170	84,34
Población de 75 años y más	120	8,36	570	9,30
Población extranjera	50	3,48	1.145	18,68
Población extranjera menor de 15 años	s.d.	s.d.	s.d.	s.d.
<b>Hogares (2011)</b>				
Hogares	550		2.410	
Hogares unipersonales de mayores de 65 años	75	13,64	225	9,34
Hogares con un adulto y uno o más menores	50	9,09	145	6,02
<b>Nivel educativo y situación laboral (2011)</b>				
Población sin estudios	265	22,55	860	16,63
Población activa de 16 años o más	815	56,79	3.255	53,10
Población parada 16 años o más	315	38,65	905	27,80
Población activa de 16 a 29 años	290	95,08	855	79,91
Población parada de 16 a 29 años	185	63,79	380	35,51
Población ocupada	500	34,84	2.350	38,34
Población ocupada con carácter eventual	20	4,00	25	1,06
Población ocupada no cualificada	120	24,00	420	17,87
<b>Edificación y vivienda (2011)</b>				
Viviendas familiares	655		2.625	
Viviendas principales	550	83,97	2.410	91,81
Viviendas secundarias	0	0,00	65	2,48
Viviendas vacías	105	16,03	150	5,71
Viviendas unifamiliares (5)	0	0,00	0	0,00
Viviendas en edificios de vivienda plurifamiliar (6)	655	100,00	2.625	100,00
Viviendas con superficie menor de 30m <sup>2</sup>	0	0,00	0	0,00
Viviendas sin cuarto de aseo con inodoro	0	0,00	35	1,33
Viviendas sin baño o ducha	0	0,00	20	0,76
Viviendas en edificios en estado ruinoso, malo o deficiente	0	0,00	25	0,95
Viviendas en edificios anteriores a 1940	0	0,00	0	0,00
Viviendas en edificios de 4 o más plantas	550	83,97	2.450	93,33
Viv. ppls. en edificios de 4 plantas o más sin ascensor	90	16,36	s.d.	s.d.
Viviendas principales con calefacción individual	535	97,27	1.645	68,26
Viviendas principales con calefacción colectiva	s.d.	s.d.	s.d.	s.d.
Viviendas principales sin calefacción	s.d.	s.d.	s.d.	s.d.
Superficie media útil por habitante (m <sup>2</sup> )	36,52		30,51	

DATOS SOCIODEMOGRÁFICOS. Sección censal: 2807917071 AEV: 28079061

Población (2011)	Sección censal		AEV	
	Valores absolutos	%	Valores absolutos	%
Población total	1.885		6.130	
Población menor de 15 años	200	10,61	960	15,66
Población de 16 a 29 años	250	13,26	1.070	17,46
Población de 16 años y más	1.685	89,39	5.170	84,34
Población de 75 años y más	95	5,04	570	9,30
Población extranjera	290	15,38	1.145	18,68
Población extranjera menor de 15 años	70	35,00	s.d.	s.d.
<b>Hogares (2011)</b>				
Hogares	785		2.410	
Hogares unipersonales de mayores de 65 años	20	2,55	225	9,34
Hogares con un adulto y uno o más menores	60	7,64	145	6,02
<b>Nivel educativo y situación laboral (2011)</b>				
Población sin estudios	210	12,46	860	16,63
Población activa de 16 años o más	1.025	54,38	3.255	53,10
Población parada 16 años o más	205	20,00	905	27,80
Población activa de 16 a 29 años	170	68,00	855	79,91
Población parada de 16 a 29 años	25	14,71	380	35,51
Población ocupada	820	43,50	2.350	38,34
Población ocupada con carácter eventual	5	0,61	25	1,06
Población ocupada no cualificada	55	6,71	420	17,87
<b>Edificación y vivienda (2011)</b>				
Viviendas familiares	785		2.625	
Viviendas principales	785	100,00	2.410	91,81
Viviendas secundarias	0	0,00	65	2,48
Viviendas vacías	0	0,00	150	5,71
Viviendas unifamiliares (5)	0	0,00	0	0,00
Viviendas en edificios de vivienda plurifamiliar (6)	785	100,00	2.625	100,00
Viviendas con superficie menor de 30m <sup>2</sup>	0	0,00	0	0,00
Viviendas sin cuarto de aseo con inodoro	0	0,00	35	1,33
Viviendas sin baño o ducha	0	0,00	20	0,76
Viviendas en edificios en estado ruinoso, malo o deficiente	0	0,00	25	0,95
Viviendas en edificios anteriores a 1940	0	0,00	0	0,00
Viviendas en edificios de 4 o más plantas	785	100,00	2.450	93,33
Viv. ppls. en edificios de 4 plantas o más sin ascensor	335	42,68	s.d.	s.d.
Viviendas principales con calefacción individual	375	47,77	1.645	68,26
Viviendas principales con calefacción colectiva	305	38,85	s.d.	s.d.
Viviendas principales sin calefacción	s.d.	s.d.	s.d.	s.d.
Superficie media útil por habitante (m <sup>2</sup> )	33,32		30,51	

DATOS SOCIODEMOGRÁFICOS. Sección censal: 2807917072 AEV: 28079061

Población (2011)	Sección censal		AEV	
	Valores absolutos	%	Valores absolutos	%
Población total	1.145		6.130	
Población menor de 15 años	190	16,59	960	15,66
Población de 16 a 29 años	200	17,47	1.070	17,46
Población de 16 años y más	950	82,97	5.170	84,34
Población de 75 años y más	125	10,92	570	9,30
Población extranjera	250	21,83	1.145	18,68
Población extranjera menor de 15 años	45	23,68	s.d.	s.d.
<b>Hogares (2011)</b>				
Hogares	460		2.410	
Hogares unipersonales de mayores de 65 años	70	15,22	225	9,34
Hogares con un adulto y uno o más menores	20	4,35	145	6,02
<b>Nivel educativo y situación laboral (2011)</b>				
Población sin estudios	110	11,52	860	16,63
Población activa de 16 años o más	560	48,91	3.255	53,10
Población parada 16 años o más	125	22,32	905	27,80
Población activa de 16 a 29 años	165	82,50	855	79,91
Población parada de 16 a 29 años	50	30,30	380	35,51
Población ocupada	435	37,99	2.350	38,34
Población ocupada con carácter eventual	0	0,00	25	1,06
Población ocupada no cualificada	80	18,39	420	17,87
<b>Edificación y vivienda (2011)</b>				
Viviendas familiares	570		2.625	
Viviendas principales	460	80,70	2.410	91,81
Viviendas secundarias	65	11,40	65	2,48
Viviendas vacías	45	7,89	150	5,71
Viviendas unifamiliares (5)	0	0,00	0	0,00
Viviendas en edificios de vivienda plurifamiliar (6)	570	100,00	2.625	100,00
Viviendas con superficie menor de 30m <sup>2</sup>	0	0,00	0	0,00
Viviendas sin cuarto de aseo con inodoro	20	4,35	35	1,33
Viviendas sin baño o ducha	20	4,35	20	0,76
Viviendas en edificios en estado ruinoso, malo o deficiente	25	4,39	25	0,95
Viviendas en edificios anteriores a 1940	0	0,00	0	0,00
Viviendas en edificios de 4 o más plantas	570	100,00	2.450	93,33
Viv. pples. en edificios de 4 plantas o más sin ascensor	s.d.	s.d.	s.d.	s.d.
Viviendas principales con calefacción individual	380	82,61	1.645	68,26
Viviendas principales con calefacción colectiva	s.d.	s.d.	s.d.	s.d.
Viviendas principales sin calefacción	s.d.	s.d.	s.d.	s.d.
Superficie media útil por habitante (m <sup>2</sup> )	29,87		30,51	

DATOS SOCIODEMOGRÁFICOS. Sección censal: 2807917073 AEV: 28079061

Población (2011)	Sección censal		AEV	
	Valores absolutos	%	Valores absolutos	%
Población total	1.665		6.130	
Población menor de 15 años	310	18,62	960	15,66
Población de 16 a 29 años	315	18,92	1.070	17,46
Población de 16 años y más	1.360	81,68	5.170	84,34
Población de 75 años y más	230	13,81	570	9,30
Población extranjera	555	33,33	1.145	18,68
Población extranjera menor de 15 años	55	17,74	s.d.	s.d.
<b>Hogares (2011)</b>				
Hogares	615		2.410	
Hogares unipersonales de mayores de 65 años	60	9,76	225	9,34
Hogares con un adulto y uno o más menores	15	2,44	145	6,02
<b>Nivel educativo y situación laboral (2011)</b>				
Población sin estudios	275	20,30	860	16,63
Población activa de 16 años o más	855	51,35	3.255	53,10
Población parada 16 años o más	260	30,41	905	27,80
Población activa de 16 a 29 años	230	73,02	855	79,91
Población parada de 16 a 29 años	120	52,17	380	35,51
Población ocupada	595	35,74	2.350	38,34
Población ocupada con carácter eventual	0	0,00	25	1,06
Población ocupada no cualificada	165	27,73	420	17,87
<b>Edificación y vivienda (2011)</b>				
Viviendas familiares	615		2.625	
Viviendas principales	615	100,00	2.410	91,81
Viviendas secundarias	0	0,00	65	2,48
Viviendas vacías	0	0,00	150	5,71
Viviendas unifamiliares (5)	0	0,00	0	0,00
Viviendas en edificios de vivienda plurifamiliar (6)	615	100,00	2.625	100,00
Viviendas con superficie menor de 30m <sup>2</sup>	0	0,00	0	0,00
Viviendas sin cuarto de aseo con inodoro	15	2,44	35	1,33
Viviendas sin baño o ducha	0	0,00	20	0,76
Viviendas en edificios en estado ruinoso, malo o deficiente	0	0,00	25	0,95
Viviendas en edificios anteriores a 1940	0	0,00	0	0,00
Viviendas en edificios de 4 o más plantas	545	88,62	2.450	93,33
Viv. ppls. en edificios de 4 plantas o más sin ascensor	290	47,15	s.d.	s.d.
Viviendas principales con calefacción individual	355	57,72	1.645	68,26
Viviendas principales con calefacción colectiva	s.d.	s.d.	s.d.	s.d.
Viviendas principales sin calefacción	s.d.	s.d.	s.d.	s.d.
Superficie media útil por habitante (m <sup>2</sup> )	24,01		30,51	

INDICADORES DE VULNERABILIDAD AEV: 28079061

	AEV	Municipio	Comunidad Autónoma	España
<b>Vulnerabilidad sociodemográfica</b>				
% de población de 75 años y más años	9,30	10,41	7,44	8,71
% de hogares unipersonales de mayores de 65 años	9,34	11,84	8,84	9,45
% de hogares con un adulto y uno o más menores	6,02	4,52	4,89	4,83
% de población extranjera (7)	18,68	14,69	14,77	11,26
% de población extranjera menor de 15 años (8)	s.d.	12,38	12,38	12,30
<b>Vulnerabilidad socioeconómica</b>				
% de población en paro (IBVU)	27,80	21,47	23,12	29,64
% de población juvenil en paro (9)	35,51	35,44	36,52	44,81
% de ocupados eventuales	1,06	0,40	16,03	19,35
% de ocupados no cualificados	17,87	9,23	9,92	11,03
% de población sin estudios (IBVU)	16,63	7,65	7,69	10,92
<b>Vulnerabilidad residencial</b>				
% de viviendas con una superficie menor de 30 m <sup>2</sup>	0,00	0,00	0,60	0,28
Superficie media útil por habitante (m <sup>2</sup> )	30,51	57,52	48,36	51,82
% de viviendas sin cuarto de aseo con inodoro	1,33	0,46	0,40	0,41
% de viviendas sin baño o ducha	0,76	0,39	0,40	0,37
% de viviendas en estado ruinoso, malo o deficiente (IBVU)	0,95	7,23	4,40	6,99
% de viviendas en edificios anteriores a 1940	0,00	10,34	7,73	13,20
% de viv. ppales. en edificios de 4 o más plantas sin ascensor	s.d.	14,37	27,24	25,50
% de viviendas principales sin calefacción	s.d.	27,45	12,41	43,14

## Definiciones y Síntesis Metodológica

ESTE CATÁLOGO REFERIDO A 2011 SÓLO IDENTIFICA ÁREAS ESTADÍSTICAS VULNERABLES (AEV), NO BARRIOS VULNERABLES

### ÁREA ESTADÍSTICA VULNERABLE (AEV):

Agrupación de secciones censales colindantes y de cierta homogeneidad urbanística, de entre 3.500 y 15.000 habitantes en las que, al menos, uno de los tres Indicadores Básicos de Vulnerabilidad Urbana (IBVU Estudios, IBVU Vivienda o IBVU Paro) del conjunto supera el valor establecido como referencia de vulnerabilidad.

- IBVU Estudios: Porcentaje de población analfabeta y sin estudios de 16 años o más, sobre el total de población de 16 años o más. Valor de referencia de vulnerabilidad (2011): 16,38%.

- IBVU Vivienda: Porcentaje de viviendas familiares (principales, secundarias, vacías) en edificios en estado ruinoso, malo o deficiente, sobre el total de viviendas familiares (principales, secundarias, vacías). Valor de referencia de vulnerabilidad (2011): 17,50 %.

- IBVU Paro: Porcentaje de la población de 16 años o más en situación de paro, respecto al total de población activa de 16 años o más. Valor de referencia de vulnerabilidad (2011): 42,33 %.

Las Áreas Estadísticas Vulnerables (AEV) son el resultado de un análisis detallado de los tres Indicadores Básicos de Vulnerabilidad Urbana (IBVU) sobre las secciones censales, realizado en gabinete, teniendo en cuenta el soporte urbano real, y por tanto definiendo continuidades, delimitando barreras y realizando, dentro de lo que permite la fotografía aérea, un primer análisis de la homogeneidad morfológica de los espacios.

### BARRIO VULNERABLE (BV) (Sólo 2001):

Se entiende por Barrio Vulnerable (BV) un conjunto urbano de cierta homogeneidad y continuidad urbanística, delimitado partiendo siempre de un Área Estadística Vulnerable (AEV), pero perfilando esta delimitación estadística en base a los 3 IBVU mencionados desde el punto de vista urbanístico, buscando por tanto una mayor correspondencia con los tejidos morfológicos de las ciudades. La delimitación de Barrios Vulnerables se realizó sólo en el Catálogo de 2001, partiendo de las Áreas Estadísticas Vulnerables previamente identificadas en 2001, perfilando su delimitación con trabajo de campo y la información aportada por los técnicos municipales contactados en cada Ayuntamiento, quedando definida la delimitación de cada BV en función de estos datos. El Catálogo de 2001 incluía, para cada uno de estos BV una "Descripción Urbanística", que trataba de reflejar su realidad actual tanto urbana como social.

El presente Catálogo de 2011 sólo contempla la delimitación de AEV de 2011, sin que se haya realizado la delimitación de BV ni las correspondientes fichas de "Descripción Urbanística" de 2011. No obstante, y para comparar la evolución de los BV identificados en 2001, en la ficha de cada AEV de 2011 se recoge la delimitación de BV de 2001, si hubiera coincidencia aproximada.

### SÍNTESIS METODOLÓGICA (2011):

El cuerpo de estudio del Catálogo de Barrios Vulnerables de 2011 sigue el criterio establecido en los Catálogos anteriores: centrándose en los municipios mayores de 50.000 habitantes y capitales de provincia. De este modo, el ámbito de análisis del Catálogo de 2011 cuenta con un total de 147 ciudades, 8 más que en el Catálogo de 2001 y 30 más que en el Catálogo de 1991.

Los trabajos del Catálogo de 2011, siguen la misma metodología que los de 1991, 2001, y 2006, con la única particularidad de que sólo identifican las Áreas Estadísticas Vulnerables, sin realizar el análisis urbanístico detallado que permitía identificar a partir de ellas los Barrios Vulnerables.

Para su desarrollo se ha partido del análisis de la evolución de los Barrios Vulnerables identificados en 2001, viendo primero si seguían o no siendo vulnerables en el año 2011. Posteriormente, se han identificado las nuevas Áreas Estadísticas Vulnerables no coincidentes con Barrios Vulnerables identificados en el Catálogo de 2001, incluyendo también las ciudades que no contaban con Barrios Vulnerables en 2001.

Una vez identificadas las secciones censales que, en cada una de las fechas de estudio, superan los umbrales de referencia (para uno o varios de los 3 Indicadores Básicos de Vulnerabilidad Urbana IBVU), se procede a agrupar estas secciones en Áreas Estadísticas Vulnerables (AEV).

La metodología detallada completa puede consultarse en:

[http://www.fomento.gob.es/MFOM.BarriosVulnerables/static/adjunto/Sintesis\\_metodologica\\_general\\_catalogo\\_bbv.pdf](http://www.fomento.gob.es/MFOM.BarriosVulnerables/static/adjunto/Sintesis_metodologica_general_catalogo_bbv.pdf)

### NOTAS:

- (5) Viviendas Unifamiliares: Número de viviendas en edificios con uso predominantemente residencial que sólo tienen una vivienda.
- (6) Viviendas en edificios de Vivienda Plurifamiliar: Número de viviendas en edificios con uso predominantemente residencial que tienen más un inmueble. (El Censo de 2011 define Inmueble como: Unidad operativa usada en el cuaderno de recorrido del agente censal, que corresponde, según su uso, a una vivienda o un local. Cada inmueble se corresponde con una combinación diferente de los valores de planta y puerta).
- (7) Porcentaje de Población Extranjera: Porcentaje de personas de nacionalidad extranjera, respecto al total de población. (%)
- (8) Porcentaje de Población Extranjera menor de 15 años: Porcentaje de menores de 15 años de edad con nacionalidad extranjera, respecto al total de población menor de 15 años. (%)
- (9) Porcentaje de Población juvenil en paro: Porcentaje de la población de 16 a 29 años en situación de paro respecto al total de población activa de 16 a 29 años. (%)