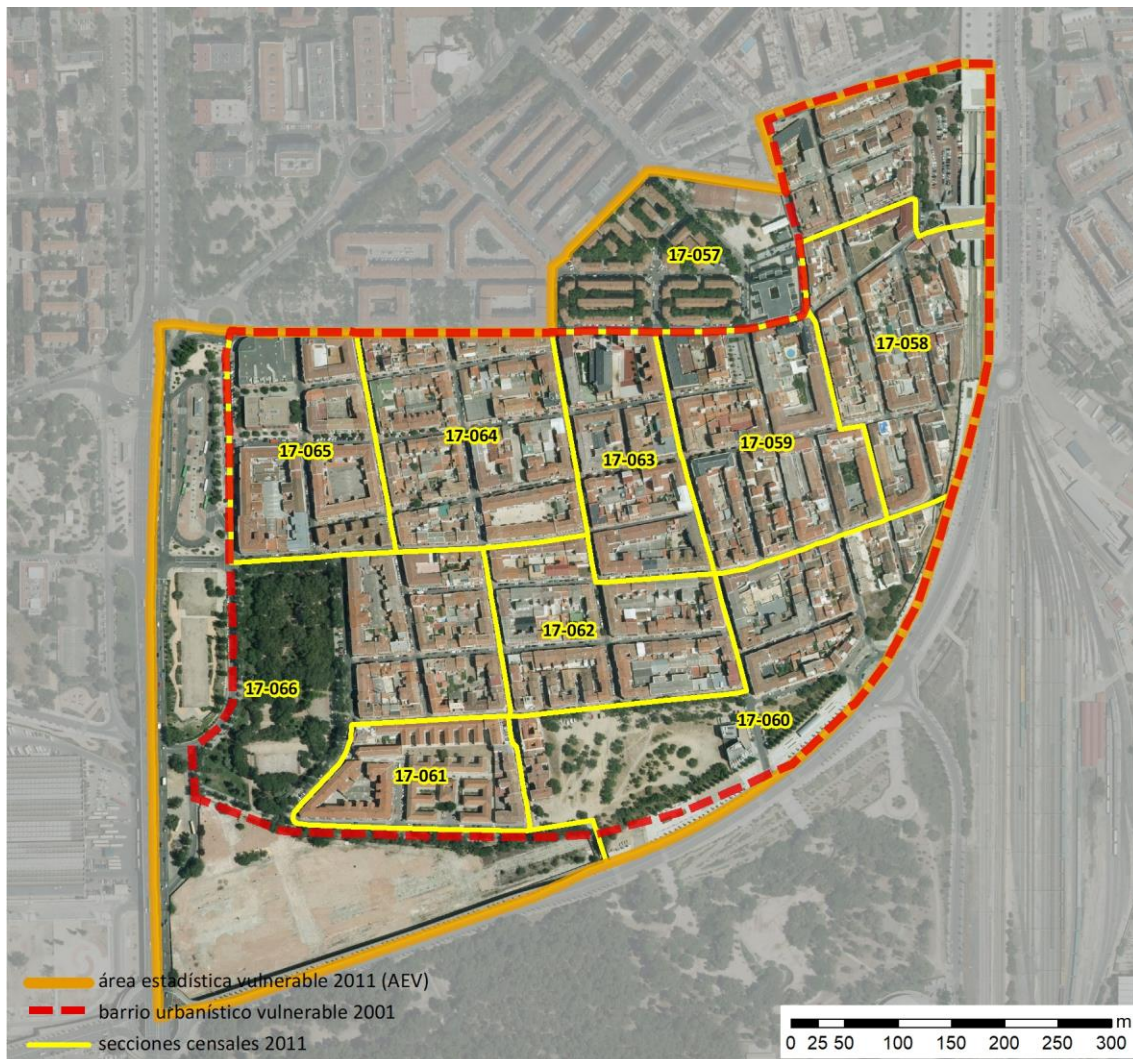


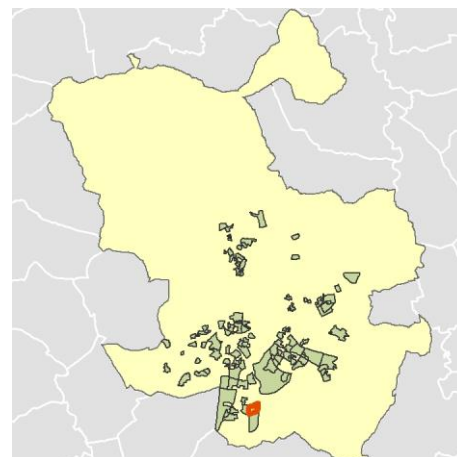
## Ficha AEV (Área Estadística Vulnerable): 28079062



Localización en detalle del AEV

### Datos básicos

Población del AEV	11.840
Viviendas	5.220
Densidad población (pob/Km <sup>2</sup> )	26.417,33
Densidad vivienda (Viv/Ha)	116,47
Superficie (Ha)	44,82
Nº de secciones censales del AEV	10



Localización del AEV dentro del término municipal

### Indicadores básicos de vulnerabilidad (IBVU)

	Valor del AEV	Valor de referencia de vulnerabilidad <sup>(1)</sup>
<b>IBVU Estudios</b> <sup>(2)</sup>	<b>16,86 %</b>	16,38 %
<b>IBVU Viviendas</b> <sup>(3)</sup>	<b>9,20 %</b>	17,50 %
<b>IBVU Paro</b> <sup>(4)</sup>	<b>34,37 %</b>	42,33 %

(1) Valor que se ha tomado como referencia de vulnerabilidad para cada IBVU.

(2) IBVU Estudios: Porcentaje de población analfabeta y sin estudios de 16 años o más, sobre el total de población de 16 años o más.

(3) IBVU Vivienda: Porcentaje de viviendas familiares en edificios en estado ruinoso, malo o deficiente, sobre el total de viviendas familiares.

(4) IBVU Paro: Porcentaje de la población de 16 años o más en situación de paro, respecto al total de población activa de 16 años o más.

DATOS SOCIODEMOGRÁFICOS. Sección censal: 2807917057 AEV: 28079062

	Sección censal		AEV	
	Valores absolutos	%	Valores absolutos	%
<b>Población (2011)</b>				
Población total	1.810		11.840	
Población menor de 15 años	230	12,71	1.165	9,84
Población de 16 a 29 años	170	9,39	2.140	18,07
Población de 16 años y más	1.580	87,29	10.560	89,19
Población de 75 años y más	230	12,71	1.470	12,42
Población extranjera	490	27,07	s.d.	s.d.
Población extranjera menor de 15 años	110	47,83	s.d.	s.d.
<b>Hogares (2011)</b>				
Hogares	710		4.655	
Hogares unipersonales de mayores de 65 años	110	15,49	595	12,78
Hogares con un adulto y uno o más menores	25	3,52	110	2,36
<b>Nivel educativo y situación laboral (2011)</b>				
Población sin estudios	295	18,67	1.780	16,86
Población activa de 16 años o más	915	50,55	6.270	52,96
Población parada 16 años o más	370	40,44	2.155	34,37
Población activa de 16 a 29 años	110	64,71	s.d.	s.d.
Población parada de 16 a 29 años	s.d.	s.d.	s.d.	s.d.
Población ocupada	545	30,11	4.115	34,76
Población ocupada con carácter eventual	0	0,00	5	0,12
Población ocupada no cualificada	100	18,35	850	20,66
<b>Edificación y vivienda (2011)</b>				
Viviendas familiares	805		5.220	
Viviendas principales	710	88,20	4.655	89,18
Viviendas secundarias	15	1,86	s.d.	s.d.
Viviendas vacías	75	9,32	s.d.	s.d.
Viviendas unifamiliares (5)	0	0,00	25	0,48
Viviendas en edificios de vivienda plurifamiliar (6)	775	96,27	4.900	93,87
Viviendas con superficie menor de 30m <sup>2</sup>	0	0,00	10	0,19
Viviendas sin cuarto de aseo con inodoro	0	0,00	40	0,77
Viviendas sin baño o ducha	0	0,00	40	0,77
Viviendas en edificios en estado ruinoso, malo o deficiente	20	2,48	480	9,20
Viviendas en edificios anteriores a 1940	0	0,00	0	0,00
Viviendas en edificios de 4 o más plantas	265	32,92	3.010	57,66
Viv. ppls. en edificios de 4 plantas o más sin ascensor	s.d.	s.d.	s.d.	s.d.
Viviendas principales con calefacción individual	465	65,49	3.195	68,64
Viviendas principales con calefacción colectiva	s.d.	s.d.	s.d.	s.d.
Viviendas principales sin calefacción	s.d.	s.d.	s.d.	s.d.
Superficie media útil por habitante (m <sup>2</sup> )	24,46		28,44	

DATOS SOCIODEMOGRÁFICOS. Sección censal: 2807917058 AEV: 28079062

	Sección censal		AEV	
	Valores absolutos	%	Valores absolutos	%
<b>Población (2011)</b>				
Población total	1.625		11.840	
Población menor de 15 años	155	9,54	1.165	9,84
Población de 16 a 29 años	305	18,77	2.140	18,07
Población de 16 años y más	1.470	90,46	10.560	89,19
Población de 75 años y más	125	7,69	1.470	12,42
Población extranjera	295	18,15	s.d.	s.d.
Población extranjera menor de 15 años	s.d.	s.d.	s.d.	s.d.
<b>Hogares (2011)</b>				
Hogares	615		4.655	
Hogares unipersonales de mayores de 65 años	30	4,88	595	12,78
Hogares con un adulto y uno o más menores	15	2,44	110	2,36
<b>Nivel educativo y situación laboral (2011)</b>				
Población sin estudios	200	13,61	1.780	16,86
Población activa de 16 años o más	1.070	65,85	6.270	52,96
Población parada 16 años o más	325	30,37	2.155	34,37
Población activa de 16 a 29 años	245	80,33	s.d.	s.d.
Población parada de 16 a 29 años	75	30,61	s.d.	s.d.
Población ocupada	745	45,85	4.115	34,76
Población ocupada con carácter eventual	0	0,00	5	0,12
Población ocupada no cualificada	195	26,17	850	20,66
<b>Edificación y vivienda (2011)</b>				
Viviendas familiares	615		5.220	
Viviendas principales	615	100,00	4.655	89,18
Viviendas secundarias	0	0,00	s.d.	s.d.
Viviendas vacías	0	0,00	s.d.	s.d.
Viviendas unifamiliares (5)	0	0,00	25	0,48
Viviendas en edificios de vivienda plurifamiliar (6)	460	74,80	4.900	93,87
Viviendas con superficie menor de 30m <sup>2</sup>	0	0,00	10	0,19
Viviendas sin cuarto de aseo con inodoro	0	0,00	40	0,77
Viviendas sin baño o ducha	0	0,00	40	0,77
Viviendas en edificios en estado ruinoso, malo o deficiente	10	1,63	480	9,20
Viviendas en edificios anteriores a 1940	0	0,00	0	0,00
Viviendas en edificios de 4 o más plantas	390	63,41	3.010	57,66
Viv. ppls. en edificios de 4 plantas o más sin ascensor	s.d.	s.d.	s.d.	s.d.
Viviendas principales con calefacción individual	455	73,98	3.195	68,64
Viviendas principales con calefacción colectiva	s.d.	s.d.	s.d.	s.d.
Viviendas principales sin calefacción	s.d.	s.d.	s.d.	s.d.
Superficie media útil por habitante (m <sup>2</sup> )	24,60		28,44	

DATOS SOCIODEMOGRÁFICOS. Sección censal: 2807917059 AEV: 28079062

Población (2011)	Sección censal		AEV	
	Valores absolutos	%	Valores absolutos	%
Población total	1.090		11.840	
Población menor de 15 años	100	9,17	1.165	9,84
Población de 16 a 29 años	175	16,06	2.140	18,07
Población de 16 años y más	990	90,83	10.560	89,19
Población de 75 años y más	175	16,06	1.470	12,42
Población extranjera	160	14,68	s.d.	s.d.
Población extranjera menor de 15 años	30	30,00	s.d.	s.d.
<b>Hogares (2011)</b>				
Hogares	435		4.655	
Hogares unipersonales de mayores de 65 años	70	16,09	595	12,78
Hogares con un adulto y uno o más menores	10	2,30	110	2,36
<b>Nivel educativo y situación laboral (2011)</b>				
Población sin estudios	200	20,20	1.780	16,86
Población activa de 16 años o más	545	50,00	6.270	52,96
Población parada 16 años o más	145	26,61	2.155	34,37
Población activa de 16 a 29 años	100	57,14	s.d.	s.d.
Población parada de 16 a 29 años	20	20,00	s.d.	s.d.
Población ocupada	400	36,70	4.115	34,76
Población ocupada con carácter eventual	0	0,00	5	0,12
Población ocupada no cualificada	40	10,00	850	20,66
<b>Edificación y vivienda (2011)</b>				
Viviendas familiares	585		5.220	
Viviendas principales	435	74,36	4.655	89,18
Viviendas secundarias	0	0,00	s.d.	s.d.
Viviendas vacías	155	26,50	s.d.	s.d.
Viviendas unifamiliares (5)	0	0,00	25	0,48
Viviendas en edificios de vivienda plurifamiliar (6)	490	83,76	4.900	93,87
Viviendas con superficie menor de 30m <sup>2</sup>	0	0,00	10	0,19
Viviendas sin cuarto de aseo con inodoro	0	0,00	40	0,77
Viviendas sin baño o ducha	0	0,00	40	0,77
Viviendas en edificios en estado ruinoso, malo o deficiente	0	0,00	480	9,20
Viviendas en edificios anteriores a 1940	0	0,00	0	0,00
Viviendas en edificios de 4 o más plantas	155	26,50	3.010	57,66
Viv. ppls. en edificios de 4 plantas o más sin ascensor	s.d.	s.d.	s.d.	s.d.
Viviendas principales con calefacción individual	285	65,52	3.195	68,64
Viviendas principales con calefacción colectiva	s.d.	s.d.	s.d.	s.d.
Viviendas principales sin calefacción	s.d.	s.d.	s.d.	s.d.
Superficie media útil por habitante (m <sup>2</sup> )	40,25		28,44	



DATOS SOCIODEMOGRÁFICOS. Sección censal: 2807917060 AEV: 28079062

	Sección censal		AEV	
	Valores absolutos	%	Valores absolutos	%
<b>Población (2011)</b>				
Población total	645		11.840	
Población menor de 15 años	0	0,00	1.165	9,84
Población de 16 a 29 años	80	12,40	2.140	18,07
Población de 16 años y más	570	88,37	10.560	89,19
Población de 75 años y más	0	0,00	1.470	12,42
Población extranjera	s.d.	s.d.	s.d.	s.d.
Población extranjera menor de 15 años	s.d.	s.d.	s.d.	s.d.
<b>Hogares (2011)</b>				
Hogares	280		4.655	
Hogares unipersonales de mayores de 65 años	25	8,93	595	12,78
Hogares con un adulto y uno o más menores	0	0,00	110	2,36
<b>Nivel educativo y situación laboral (2011)</b>				
Población sin estudios	60	10,53	1.780	16,86
Población activa de 16 años o más	335	51,94	6.270	52,96
Población parada 16 años o más	70	20,90	2.155	34,37
Población activa de 16 a 29 años	70	87,50	s.d.	s.d.
Población parada de 16 a 29 años	s.d.	s.d.	s.d.	s.d.
Población ocupada	265	41,09	4.115	34,76
Población ocupada con carácter eventual	0	0,00	5	0,12
Población ocupada no cualificada	20	7,55	850	20,66
<b>Edificación y vivienda (2011)</b>				
Viviendas familiares	470		5.220	
Viviendas principales	280	59,57	4.655	89,18
Viviendas secundarias	s.d.	s.d.	s.d.	s.d.
Viviendas vacías	s.d.	s.d.	s.d.	s.d.
Viviendas unifamiliares (5)	0	0,00	25	0,48
Viviendas en edificios de vivienda plurifamiliar (6)	470	100,00	4.900	93,87
Viviendas con superficie menor de 30m <sup>2</sup>	0	0,00	10	0,19
Viviendas sin cuarto de aseo con inodoro	0	0,00	40	0,77
Viviendas sin baño o ducha	10	3,57	40	0,77
Viviendas en edificios en estado ruinoso, malo o deficiente	85	18,09	480	9,20
Viviendas en edificios anteriores a 1940	0	0,00	0	0,00
Viviendas en edificios de 4 o más plantas	125	26,60	3.010	57,66
Viv. ppls. en edificios de 4 plantas o más sin ascensor	s.d.	s.d.	s.d.	s.d.
Viviendas principales con calefacción individual	220	78,57	3.195	68,64
Viviendas principales con calefacción colectiva	s.d.	s.d.	s.d.	s.d.
Viviendas principales sin calefacción	s.d.	s.d.	s.d.	s.d.
Superficie media útil por habitante (m <sup>2</sup> )	51,01		28,44	

DATOS SOCIODEMOGRÁFICOS. Sección censal: 2807917061 AEV: 28079062

	Sección censal		AEV	
	Valores absolutos	%	Valores absolutos	%
<b>Población (2011)</b>				
Población total	950		11.840	
Población menor de 15 años	135	14,21	1.165	9,84
Población de 16 a 29 años	160	16,84	2.140	18,07
Población de 16 años y más	815	85,79	10.560	89,19
Población de 75 años y más	170	17,89	1.470	12,42
Población extranjera	255	26,84	s.d.	s.d.
Población extranjera menor de 15 años	50	37,04	s.d.	s.d.
<b>Hogares (2011)</b>				
Hogares	375		4.655	
Hogares unipersonales de mayores de 65 años	50	13,33	595	12,78
Hogares con un adulto y uno o más menores	0	0,00	110	2,36
<b>Nivel educativo y situación laboral (2011)</b>				
Población sin estudios	180	21,95	1.780	16,86
Población activa de 16 años o más	475	50,00	6.270	52,96
Población parada 16 años o más	100	21,05	2.155	34,37
Población activa de 16 a 29 años	125	78,13	s.d.	s.d.
Población parada de 16 a 29 años	0	0,00	s.d.	s.d.
Población ocupada	375	39,47	4.115	34,76
Población ocupada con carácter eventual	0	0,00	5	0,12
Población ocupada no cualificada	125	33,33	850	20,66
<b>Edificación y vivienda (2011)</b>				
Viviendas familiares	390		5.220	
Viviendas principales	375	96,15	4.655	89,18
Viviendas secundarias	s.d.	s.d.	s.d.	s.d.
Viviendas vacías	s.d.	s.d.	s.d.	s.d.
Viviendas unifamiliares (5)	0	0,00	25	0,48
Viviendas en edificios de vivienda plurifamiliar (6)	390	100,00	4.900	93,87
Viviendas con superficie menor de 30m <sup>2</sup>	0	0,00	10	0,19
Viviendas sin cuarto de aseo con inodoro	0	0,00	40	0,77
Viviendas sin baño o ducha	0	0,00	40	0,77
Viviendas en edificios en estado ruinoso, malo o deficiente	160	41,03	480	9,20
Viviendas en edificios anteriores a 1940	0	0,00	0	0,00
Viviendas en edificios de 4 o más plantas	175	44,87	3.010	57,66
Viv. ppls. en edificios de 4 plantas o más sin ascensor	s.d.	s.d.	s.d.	s.d.
Viviendas principales con calefacción individual	210	56,00	3.195	68,64
Viviendas principales con calefacción colectiva	s.d.	s.d.	s.d.	s.d.
Viviendas principales sin calefacción	s.d.	s.d.	s.d.	s.d.
Superficie media útil por habitante (m <sup>2</sup> )	22,58		28,44	

DATOS SOCIODEMOGRÁFICOS. Sección censal: 2807917062 AEV: 28079062

	Sección censal		AEV	
	Valores absolutos	%	Valores absolutos	%
<b>Población (2011)</b>				
Población total	940		11.840	
Población menor de 15 años	100	10,64	1.165	9,84
Población de 16 a 29 años	215	22,87	2.140	18,07
Población de 16 años y más	845	89,89	10.560	89,19
Población de 75 años y más	155	16,49	1.470	12,42
Población extranjera	170	18,09	s.d.	s.d.
Población extranjera menor de 15 años	15	15,00	s.d.	s.d.
<b>Hogares (2011)</b>				
Hogares	460		4.655	
Hogares unipersonales de mayores de 65 años	85	18,48	595	12,78
Hogares con un adulto y uno o más menores	15	3,26	110	2,36
<b>Nivel educativo y situación laboral (2011)</b>				
Población sin estudios	185	21,89	1.780	16,86
Población activa de 16 años o más	470	50,00	6.270	52,96
Población parada 16 años o más	115	24,47	2.155	34,37
Población activa de 16 a 29 años	195	90,70	s.d.	s.d.
Población parada de 16 a 29 años	s.d.	s.d.	s.d.	s.d.
Población ocupada	355	37,77	4.115	34,76
Población ocupada con carácter eventual	0	0,00	5	0,12
Población ocupada no cualificada	70	19,72	850	20,66
<b>Edificación y vivienda (2011)</b>				
Viviendas familiares	520		5.220	
Viviendas principales	460	88,46	4.655	89,18
Viviendas secundarias	5	0,96	s.d.	s.d.
Viviendas vacías	55	10,58	s.d.	s.d.
Viviendas unifamiliares (5)	0	0,00	25	0,48
Viviendas en edificios de vivienda plurifamiliar (6)	520	100,00	4.900	93,87
Viviendas con superficie menor de 30m <sup>2</sup>	10	2,17	10	0,19
Viviendas sin cuarto de aseo con inodoro	0	0,00	40	0,77
Viviendas sin baño o ducha	0	0,00	40	0,77
Viviendas en edificios en estado ruinoso, malo o deficiente	0	0,00	480	9,20
Viviendas en edificios anteriores a 1940	0	0,00	0	0,00
Viviendas en edificios de 4 o más plantas	315	60,58	3.010	57,66
Viv. ppls. en edificios de 4 plantas o más sin ascensor	s.d.	s.d.	s.d.	s.d.
Viviendas principales con calefacción individual	335	72,83	3.195	68,64
Viviendas principales con calefacción colectiva	s.d.	s.d.	s.d.	s.d.
Viviendas principales sin calefacción	s.d.	s.d.	s.d.	s.d.
Superficie media útil por habitante (m <sup>2</sup> )	33,19		28,44	

DATOS SOCIODEMOGRÁFICOS. Sección censal: 2807917063 AEV: 28079062

	Sección censal		AEV	
	Valores absolutos	%	Valores absolutos	%
<b>Población (2011)</b>				
Población total	815		11.840	
Población menor de 15 años	130	15,95	1.165	9,84
Población de 16 a 29 años	90	11,04	2.140	18,07
Población de 16 años y más	685	84,05	10.560	89,19
Población de 75 años y más	145	17,79	1.470	12,42
Población extranjera	55	6,75	s.d.	s.d.
Población extranjera menor de 15 años	s.d.	s.d.	s.d.	s.d.
<b>Hogares (2011)</b>				
Hogares	315		4.655	
Hogares unipersonales de mayores de 65 años	50	15,87	595	12,78
Hogares con un adulto y uno o más menores	10	3,17	110	2,36
<b>Nivel educativo y situación laboral (2011)</b>				
Población sin estudios	165	24,09	1.780	16,86
Población activa de 16 años o más	340	41,72	6.270	52,96
Población parada 16 años o más	90	26,47	2.155	34,37
Población activa de 16 a 29 años	s.d.	s.d.	s.d.	s.d.
Población parada de 16 a 29 años	s.d.	s.d.	s.d.	s.d.
Población ocupada	250	30,67	4.115	34,76
Población ocupada con carácter eventual	0	0,00	5	0,12
Población ocupada no cualificada	55	22,00	850	20,66
<b>Edificación y vivienda (2011)</b>				
Viviendas familiares	315		5.220	
Viviendas principales	315	100,00	4.655	89,18
Viviendas secundarias	s.d.	s.d.	s.d.	s.d.
Viviendas vacías	s.d.	s.d.	s.d.	s.d.
Viviendas unifamiliares (5)	0	0,00	25	0,48
Viviendas en edificios de vivienda plurifamiliar (6)	315	100,00	4.900	93,87
Viviendas con superficie menor de 30m <sup>2</sup>	0	0,00	10	0,19
Viviendas sin cuarto de aseo con inodoro	0	0,00	40	0,77
Viviendas sin baño o ducha	15	4,76	40	0,77
Viviendas en edificios en estado ruinoso, malo o deficiente	0	0,00	480	9,20
Viviendas en edificios anteriores a 1940	0	0,00	0	0,00
Viviendas en edificios de 4 o más plantas	265	84,13	3.010	57,66
Viv. pples. en edificios de 4 plantas o más sin ascensor	s.d.	s.d.	s.d.	s.d.
Viviendas principales con calefacción individual	175	55,56	3.195	68,64
Viviendas principales con calefacción colectiva	s.d.	s.d.	s.d.	s.d.
Viviendas principales sin calefacción	s.d.	s.d.	s.d.	s.d.
Superficie media útil por habitante (m <sup>2</sup> )	25,12		28,44	



DATOS SOCIODEMOGRÁFICOS. Sección censal: 2807917064 AEV: 28079062

	Sección censal		AEV	
	Valores absolutos	%	Valores absolutos	%
<b>Población (2011)</b>				
Población total	685		11.840	
Población menor de 15 años	0	0,00	1.165	9,84
Población de 16 a 29 años	85	12,41	2.140	18,07
Población de 16 años y más	645	94,16	10.560	89,19
Población de 75 años y más	215	31,39	1.470	12,42
Población extranjera	125	18,25	s.d.	s.d.
Población extranjera menor de 15 años	s.d.	s.d.	s.d.	s.d.
<b>Hogares (2011)</b>				
Hogares	360		4.655	
Hogares unipersonales de mayores de 65 años	45	12,50	595	12,78
Hogares con un adulto y uno o más menores	10	2,78	110	2,36
<b>Nivel educativo y situación laboral (2011)</b>				
Población sin estudios	130	20,16	1.780	16,86
Población activa de 16 años o más	355	51,82	6.270	52,96
Población parada 16 años o más	110	30,99	2.155	34,37
Población activa de 16 a 29 años	s.d.	s.d.	s.d.	s.d.
Población parada de 16 a 29 años	s.d.	s.d.	s.d.	s.d.
Población ocupada	245	35,77	4.115	34,76
Población ocupada con carácter eventual	0	0,00	5	0,12
Población ocupada no cualificada	70	28,57	850	20,66
<b>Edificación y vivienda (2011)</b>				
Viviendas familiares	360		5.220	
Viviendas principales	360	100,00	4.655	89,18
Viviendas secundarias	s.d.	s.d.	s.d.	s.d.
Viviendas vacías	s.d.	s.d.	s.d.	s.d.
Viviendas unifamiliares (5)	25	6,94	25	0,48
Viviendas en edificios de vivienda plurifamiliar (6)	335	93,06	4.900	93,87
Viviendas con superficie menor de 30m <sup>2</sup>	0	0,00	10	0,19
Viviendas sin cuarto de aseo con inodoro	0	0,00	40	0,77
Viviendas sin baño o ducha	0	0,00	40	0,77
Viviendas en edificios en estado ruinoso, malo o deficiente	185	51,39	480	9,20
Viviendas en edificios anteriores a 1940	0	0,00	0	0,00
Viviendas en edificios de 4 o más plantas	300	83,33	3.010	57,66
Viv. ppls. en edificios de 4 plantas o más sin ascensor	s.d.	s.d.	s.d.	s.d.
Viviendas principales con calefacción individual	275	76,39	3.195	68,64
Viviendas principales con calefacción colectiva	s.d.	s.d.	s.d.	s.d.
Viviendas principales sin calefacción	s.d.	s.d.	s.d.	s.d.
Superficie media útil por habitante (m <sup>2</sup> )	31,53		28,44	

DATOS SOCIODEMOGRÁFICOS. Sección censal: 2807917065 AEV: 28079062

Población (2011)	Sección censal		AEV	
	Valores absolutos	%	Valores absolutos	%
Población total	855		11.840	
Población menor de 15 años	65	7,60	1.165	9,84
Población de 16 a 29 años	120	14,04	2.140	18,07
Población de 16 años y más	785	91,81	10.560	89,19
Población de 75 años y más	140	16,37	1.470	12,42
Población extranjera	30	3,51	s.d.	s.d.
Población extranjera menor de 15 años	s.d.	s.d.	s.d.	s.d.
<b>Hogares (2011)</b>				
Hogares	370		4.655	
Hogares unipersonales de mayores de 65 años	60	16,22	595	12,78
Hogares con un adulto y uno o más menores	0	0,00	110	2,36
<b>Nivel educativo y situación laboral (2011)</b>				
Población sin estudios	150	18,99	1.780	16,86
Población activa de 16 años o más	310	36,26	6.270	52,96
Población parada 16 años o más	80	25,81	2.155	34,37
Población activa de 16 a 29 años	70	58,33	s.d.	s.d.
Población parada de 16 a 29 años	s.d.	s.d.	s.d.	s.d.
Población ocupada	230	26,90	4.115	34,76
Población ocupada con carácter eventual	0	0,00	5	0,12
Población ocupada no cualificada	40	17,39	850	20,66
<b>Edificación y vivienda (2011)</b>				
Viviendas familiares	370		5.220	
Viviendas principales	370	100,00	4.655	89,18
Viviendas secundarias	0	0,00	s.d.	s.d.
Viviendas vacías	0	0,00	s.d.	s.d.
Viviendas unifamiliares (5)	0	0,00	25	0,48
Viviendas en edificios de vivienda plurifamiliar (6)	370	100,00	4.900	93,87
Viviendas con superficie menor de 30m <sup>2</sup>	0	0,00	10	0,19
Viviendas sin cuarto de aseo con inodoro	10	2,70	40	0,77
Viviendas sin baño o ducha	15	4,05	40	0,77
Viviendas en edificios en estado ruinoso, malo o deficiente	20	5,41	480	9,20
Viviendas en edificios anteriores a 1940	0	0,00	0	0,00
Viviendas en edificios de 4 o más plantas	360	97,30	3.010	57,66
Viv. ppls. en edificios de 4 plantas o más sin ascensor	s.d.	s.d.	s.d.	s.d.
Viviendas principales con calefacción individual	260	70,27	3.195	68,64
Viviendas principales con calefacción colectiva	s.d.	s.d.	s.d.	s.d.
Viviendas principales sin calefacción	s.d.	s.d.	s.d.	s.d.
Superficie media útil por habitante (m <sup>2</sup> )	30,29		28,44	

DATOS SOCIODEMOGRÁFICOS. Sección censal: 2807917066 AEV: 28079062

	Sección censal		AEV	
	Valores absolutos	%	Valores absolutos	%
<b>Población (2011)</b>				
Población total	2.425		11.840	
Población menor de 15 años	250	10,31	1.165	9,84
Población de 16 a 29 años	740	30,52	2.140	18,07
Población de 16 años y más	2.175	89,69	10.560	89,19
Población de 75 años y más	115	4,74	1.470	12,42
Población extranjera	1.340	55,26	s.d.	s.d.
Población extranjera menor de 15 años	85	34,00	s.d.	s.d.
<b>Hogares (2011)</b>				
Hogares	735		4.655	
Hogares unipersonales de mayores de 65 años	70	9,52	595	12,78
Hogares con un adulto y uno o más menores	25	3,40	110	2,36
<b>Nivel educativo y situación laboral (2011)</b>				
Población sin estudios	215	9,89	1.780	16,86
Población activa de 16 años o más	1.455	60,00	6.270	52,96
Población parada 16 años o más	750	51,55	2.155	34,37
Población activa de 16 a 29 años	480	64,86	s.d.	s.d.
Población parada de 16 a 29 años	290	60,42	s.d.	s.d.
Población ocupada	705	29,07	4.115	34,76
Población ocupada con carácter eventual	5	0,71	5	0,12
Población ocupada no cualificada	135	19,15	850	20,66
<b>Edificación y vivienda (2011)</b>				
Viviendas familiares	790		5.220	
Viviendas principales	735	93,04	4.655	89,18
Viviendas secundarias	0	0,00	s.d.	s.d.
Viviendas vacías	55	6,96	s.d.	s.d.
Viviendas unifamiliares (5)	0	0,00	25	0,48
Viviendas en edificios de vivienda plurifamiliar (6)	775	98,10	4.900	93,87
Viviendas con superficie menor de 30m <sup>2</sup>	0	0,00	10	0,19
Viviendas sin cuarto de aseo con inodoro	30	4,08	40	0,77
Viviendas sin baño o ducha	0	0,00	40	0,77
Viviendas en edificios en estado ruinoso, malo o deficiente	0	0,00	480	9,20
Viviendas en edificios anteriores a 1940	0	0,00	0	0,00
Viviendas en edificios de 4 o más plantas	660	83,54	3.010	57,66
Viv. ppls. en edificios de 4 plantas o más sin ascensor	s.d.	s.d.	s.d.	s.d.
Viviendas principales con calefacción individual	515	70,07	3.195	68,64
Viviendas principales con calefacción colectiva	s.d.	s.d.	s.d.	s.d.
Viviendas principales sin calefacción	s.d.	s.d.	s.d.	s.d.
Superficie media útil por habitante (m <sup>2</sup> )	22,80		28,44	

INDICADORES DE VULNERABILIDAD AEV: 28079062

	AEV	Municipio	Comunidad Autónoma	España
<b>Vulnerabilidad sociodemográfica</b>				
% de población de 75 años y más años	12,42	10,41	7,44	8,71
% de hogares unipersonales de mayores de 65 años	12,78	11,84	8,84	9,45
% de hogares con un adulto y uno o más menores	2,36	4,52	4,89	4,83
% de población extranjera (7)	s.d.	14,69	14,77	11,26
% de población extranjera menor de 15 años (8)	s.d.	12,38	12,38	12,30
<b>Vulnerabilidad socioeconómica</b>				
% de población en paro (IBVU)	34,37	21,47	23,12	29,64
% de población juvenil en paro (9)	s.d.	35,44	36,52	44,81
% de ocupados eventuales	0,12	0,40	16,03	19,35
% de ocupados no cualificados	20,66	9,23	9,92	11,03
% de población sin estudios (IBVU)	16,86	7,65	7,69	10,92
<b>Vulnerabilidad residencial</b>				
% de viviendas con una superficie menor de 30 m <sup>2</sup>	0,19	0,00	0,60	0,28
Superficie media útil por habitante (m <sup>2</sup> )	28,44	57,52	48,36	51,82
% de viviendas sin cuarto de aseo con inodoro	0,77	0,46	0,40	0,41
% de viviendas sin baño o ducha	0,77	0,39	0,40	0,37
% de viviendas en estado ruinoso, malo o deficiente (IBVU)	9,20	7,23	4,40	6,99
% de viviendas en edificios anteriores a 1940	0,00	10,34	7,73	13,20
% de viv. ppales. en edificios de 4 o más plantas sin ascensor	s.d.	14,37	27,24	25,50
% de viviendas principales sin calefacción	s.d.	27,45	12,41	43,14

## Definiciones y Síntesis Metodológica

ESTE CATÁLOGO REFERIDO A 2011 SÓLO IDENTIFICA ÁREAS ESTADÍSTICAS VULNERABLES (AEV), NO BARRIOS VULNERABLES

### ÁREA ESTADÍSTICA VULNERABLE (AEV):

Agrupación de secciones censales colindantes y de cierta homogeneidad urbanística, de entre 3.500 y 15.000 habitantes en las que, al menos, uno de los tres Indicadores Básicos de Vulnerabilidad Urbana (IBVU Estudios, IBVU Vivienda o IBVU Paro) del conjunto supera el valor establecido como referencia de vulnerabilidad.

- IBVU Estudios: Porcentaje de población analfabeta y sin estudios de 16 años o más, sobre el total de población de 16 años o más. Valor de referencia de vulnerabilidad (2011): 16,38%.

- IBVU Vivienda: Porcentaje de viviendas familiares (principales, secundarias, vacías) en edificios en estado ruinoso, malo o deficiente, sobre el total de viviendas familiares (principales, secundarias, vacías). Valor de referencia de vulnerabilidad (2011): 17,50 %.

- IBVU Paro: Porcentaje de la población de 16 años o más en situación de paro, respecto al total de población activa de 16 años o más. Valor de referencia de vulnerabilidad (2011): 42,33 %.

Las Áreas Estadísticas Vulnerables (AEV) son el resultado de un análisis detallado de los tres Indicadores Básicos de Vulnerabilidad Urbana (IBVU) sobre las secciones censales, realizado en gabinete, teniendo en cuenta el soporte urbano real, y por tanto definiendo continuidades, delimitando barreras y realizando, dentro de lo que permite la fotografía aérea, un primer análisis de la homogeneidad morfológica de los espacios.

### BARRIO VULNERABLE (BV) (Sólo 2001):

Se entiende por Barrio Vulnerable (BV) un conjunto urbano de cierta homogeneidad y continuidad urbanística, delimitado partiendo siempre de un Área Estadística Vulnerable (AEV), pero perfilando esta delimitación estadística en base a los 3 IBVU mencionados desde el punto de vista urbanístico, buscando por tanto una mayor correspondencia con los tejidos morfológicos de las ciudades. La delimitación de Barrios Vulnerables se realizó sólo en el Catálogo de 2001, partiendo de las Áreas Estadísticas Vulnerables previamente identificadas en 2001, perfilando su delimitación con trabajo de campo y la información aportada por los técnicos municipales contactados en cada Ayuntamiento, quedando definida la delimitación de cada BV en función de estos datos. El Catálogo de 2001 incluía, para cada uno de estos BV una "Descripción Urbanística", que trataba de reflejar su realidad actual tanto urbana como social.

El presente Catálogo de 2011 sólo contempla la delimitación de AEV de 2011, sin que se haya realizado la delimitación de BV ni las correspondientes fichas de "Descripción Urbanística" de 2011. No obstante, y para comparar la evolución de los BV identificados en 2001, en la ficha de cada AEV de 2011 se recoge la delimitación de BV de 2001, si hubiera coincidencia aproximada.

### SÍNTESIS METODOLÓGICA (2011):

El cuerpo de estudio del Catálogo de Barrios Vulnerables de 2011 sigue el criterio establecido en los Catálogos anteriores: centrándose en los municipios mayores de 50.000 habitantes y capitales de provincia. De este modo, el ámbito de análisis del Catálogo de 2011 cuenta con un total de 147 ciudades, 8 más que en el Catálogo de 2001 y 30 más que en el Catálogo de 1991.

Los trabajos del Catálogo de 2011, siguen la misma metodología que los de 1991, 2001, y 2006, con la única particularidad de que sólo identifican las Áreas Estadísticas Vulnerables, sin realizar el análisis urbanístico detallado que permitía identificar a partir de ellas los Barrios Vulnerables.

Para su desarrollo se ha partido del análisis de la evolución de los Barrios Vulnerables identificados en 2001, viendo primero si seguían o no siendo vulnerables en el año 2011. Posteriormente, se han identificado las nuevas Áreas Estadísticas Vulnerables no coincidentes con Barrios Vulnerables identificados en el Catálogo de 2001, incluyendo también las ciudades que no contaban con Barrios Vulnerables en 2001.

Una vez identificadas las secciones censales que, en cada una de las fechas de estudio, superan los umbrales de referencia (para uno o varios de los 3 Indicadores Básicos de Vulnerabilidad Urbana IBVU), se procede a agrupar estas secciones en Áreas Estadísticas Vulnerables (AEV).

La metodología detallada completa puede consultarse en:

[http://www.fomento.gob.es/MFOM.BarriosVulnerables/static/adjunto/Sintesis\\_metodologica\\_general\\_catalogo\\_bbvv.pdf](http://www.fomento.gob.es/MFOM.BarriosVulnerables/static/adjunto/Sintesis_metodologica_general_catalogo_bbvv.pdf)

### NOTAS:

- (5) Viviendas Unifamiliares: Número de viviendas en edificios con uso predominantemente residencial que sólo tienen una vivienda.
- (6) Viviendas en edificios de Vivienda Plurifamiliar: Número de viviendas en edificios con uso predominantemente residencial que tienen más un inmueble. (El Censo de 2011 define Inmueble como: Unidad operativa usada en el cuaderno de recorrido del agente censal, que corresponde, según su uso, a una vivienda o un local. Cada inmueble se corresponde con una combinación diferente de los valores de planta y puerta).
- (7) Porcentaje de Población Extranjera: Porcentaje de personas de nacionalidad extranjera, respecto al total de población. (%)
- (8) Porcentaje de Población Extranjera menor de 15 años: Porcentaje de menores de 15 años de edad con nacionalidad extranjera, respecto al total de población menor de 15 años. (%)
- (9) Porcentaje de Población juvenil en paro: Porcentaje de la población de 16 a 29 años en situación de paro respecto al total de población activa de 16 a 29 años. (%)