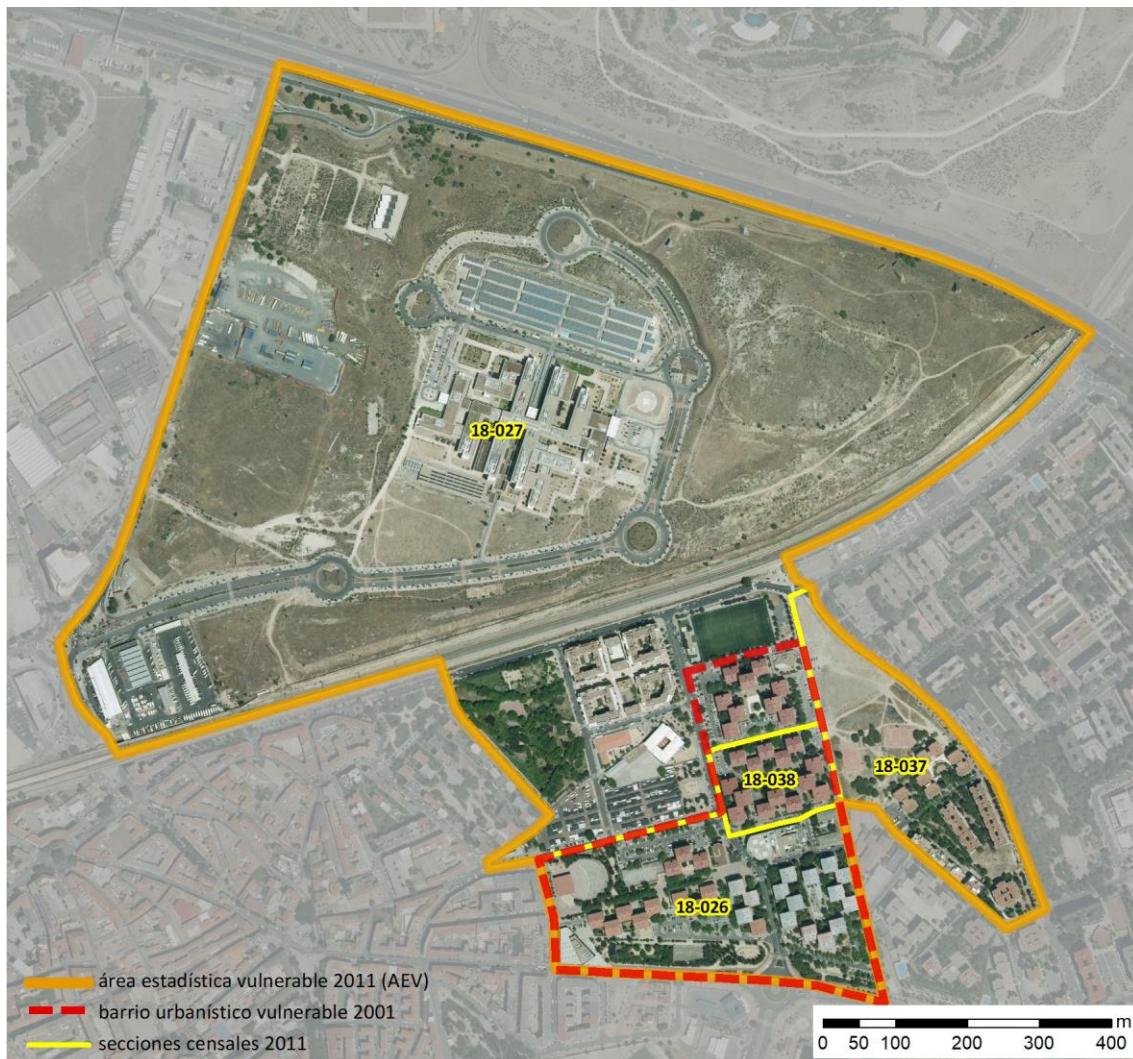


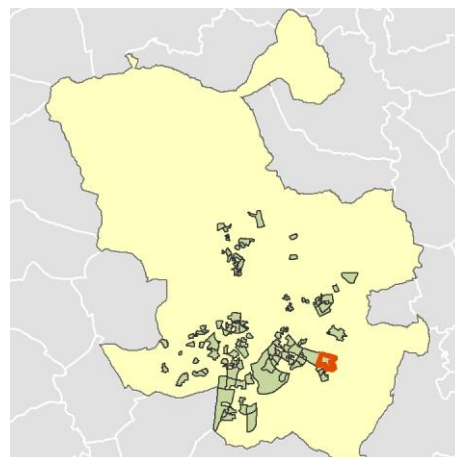
Ficha AEV (Área Estadística Vulnerable): 28079064



Localización en detalle del AEV

Datos básicos

Población del AEV	5.315
Viviendas	1.980
Densidad población (pob/Km ²)	5.074,08
Densidad vivienda (Viv/Ha)	18,90
Superficie (Ha)	104,75
Nº de secciones censales del AEV	4



Localización del AEV dentro del término municipal

Indicadores básicos de vulnerabilidad (IBVU)

	Valor del AEV	Valor de referencia de vulnerabilidad ⁽¹⁾
IBVU Estudios ⁽²⁾	19,50 %	16,38 %
IBVU Viviendas ⁽³⁾	0,00 %	17,50 %
IBVU Paro ⁽⁴⁾	30,80 %	42,33 %

(1) Valor que se ha tomado como referencia de vulnerabilidad para cada IBVU.

(2) IBVU Estudios: Porcentaje de población analfabeta y sin estudios de 16 años o más, sobre el total de población de 16 años o más.

(3) IBVU Vivienda: Porcentaje de viviendas familiares en edificios en estado ruinoso, malo o deficiente, sobre el total de viviendas familiares.

(4) IBVU Paro: Porcentaje de la población de 16 años o más en situación de paro, respecto al total de población activa de 16 años o más.

DATOS SOCIODEMOGRÁFICOS. Sección censal: 2807918026 AEV: 28079064

Población (2011)	Sección censal		AEV	
	Valores absolutos	%	Valores absolutos	%
Población total	1.985		5.315	
Población menor de 15 años	280	14,11	930	17,50
Población de 16 a 29 años	525	26,45	950	17,87
Población de 16 años y más	1.705	85,89	4.385	82,50
Población de 75 años y más	80	4,03	480	9,03
Población extranjera	25	1,26	s.d.	s.d.
Población extranjera menor de 15 años	s.d.	s.d.	s.d.	s.d.
Hogares (2011)				
Hogares	625		1.855	
Hogares unipersonales de mayores de 65 años	25	4,00	170	9,16
Hogares con un adulto y uno o más menores	35	5,60	140	7,55
Nivel educativo y situación laboral (2011)				
Población sin estudios	250	14,62	855	19,50
Población activa de 16 años o más	1.150	57,93	2.760	51,93
Población parada 16 años o más	515	44,78	850	30,80
Población activa de 16 a 29 años	420	80,00	s.d.	s.d.
Población parada de 16 a 29 años	265	63,10	s.d.	s.d.
Población ocupada	635	31,99	1.910	35,94
Población ocupada con carácter eventual	0	0,00	55	2,88
Población ocupada no cualificada	205	32,28	415	21,73
Edificación y vivienda (2011)				
Viviendas familiares	625		1.980	
Viviendas principales	625	100,00	1.855	93,69
Viviendas secundarias	0	0,00	s.d.	s.d.
Viviendas vacías	0	0,00	s.d.	s.d.
Viviendas unifamiliares (5)	0	0,00	0	0,00
Viviendas en edificios de vivienda plurifamiliar (6)	625	100,00	1.945	98,23
Viviendas con superficie menor de 30m ²	0	0,00	0	0,00
Viviendas sin cuarto de aseo con inodoro	0	0,00	0	0,00
Viviendas sin baño o ducha	0	0,00	0	0,00
Viviendas en edificios en estado ruinoso, malo o deficiente	0	0,00	0	0,00
Viviendas en edificios anteriores a 1940	0	0,00	0	0,00
Viviendas en edificios de 4 o más plantas	625	100,00	1.855	93,69
Viv. ppls. en edificios de 4 plantas o más sin ascensor	0	0,00	s.d.	s.d.
Viviendas principales con calefacción individual	535	85,60	1.645	88,68
Viviendas principales con calefacción colectiva	s.d.	s.d.	s.d.	s.d.
Viviendas principales sin calefacción	s.d.	s.d.	s.d.	s.d.
Superficie media útil por habitante (m ²)	28,34		31,67	

DATOS SOCIODEMOGRÁFICOS. Sección censal: 2807918027 AEV: 28079064

	Sección censal		AEV	
	Valores absolutos	%	Valores absolutos	%
Población (2011)				
Población total	1.750		5.315	
Población menor de 15 años	485	27,71	930	17,50
Población de 16 a 29 años	220	12,57	950	17,87
Población de 16 años y más	1.260	72,00	4.385	82,50
Población de 75 años y más	150	8,57	480	9,03
Población extranjera	130	7,43	s.d.	s.d.
Población extranjera menor de 15 años	50	10,31	s.d.	s.d.
Hogares (2011)				
Hogares	590		1.855	
Hogares unipersonales de mayores de 65 años	60	10,17	170	9,16
Hogares con un adulto y uno o más menores	80	13,56	140	7,55
Nivel educativo y situación laboral (2011)				
Población sin estudios	200	15,87	855	19,50
Población activa de 16 años o más	930	53,14	2.760	51,93
Población parada 16 años o más	125	13,44	850	30,80
Población activa de 16 a 29 años	100	45,45	s.d.	s.d.
Población parada de 16 a 29 años	20	20,00	s.d.	s.d.
Población ocupada	805	46,00	1.910	35,94
Población ocupada con carácter eventual	40	4,97	55	2,88
Población ocupada no cualificada	110	13,66	415	21,73
Edificación y vivienda (2011)				
Viviendas familiares	625		1.980	
Viviendas principales	590	94,40	1.855	93,69
Viviendas secundarias	0	0,00	s.d.	s.d.
Viviendas vacías	35	5,60	s.d.	s.d.
Viviendas unifamiliares (5)	0	0,00	0	0,00
Viviendas en edificios de vivienda plurifamiliar (6)	625	100,00	1.945	98,23
Viviendas con superficie menor de 30m ²	0	0,00	0	0,00
Viviendas sin cuarto de aseo con inodoro	0	0,00	0	0,00
Viviendas sin baño o ducha	0	0,00	0	0,00
Viviendas en edificios en estado ruinoso, malo o deficiente	0	0,00	0	0,00
Viviendas en edificios anteriores a 1940	0	0,00	0	0,00
Viviendas en edificios de 4 o más plantas	590	94,40	1.855	93,69
Viv. ppls. en edificios de 4 plantas o más sin ascensor	0	0,00	s.d.	s.d.
Viviendas principales con calefacción individual	570	96,61	1.645	88,68
Viviendas principales con calefacción colectiva	s.d.	s.d.	s.d.	s.d.
Viviendas principales sin calefacción	s.d.	s.d.	s.d.	s.d.
Superficie media útil por habitante (m ²)	32,14		31,67	

DATOS SOCIODEMOGRÁFICOS. Sección censal: 2807918037 AEV: 28079064

Población (2011)	Sección censal		AEV	
	Valores absolutos	%	Valores absolutos	%
Población total	715		5.315	
Población menor de 15 años	70	9,79	930	17,50
Población de 16 a 29 años	70	9,79	950	17,87
Población de 16 años y más	645	90,21	4.385	82,50
Población de 75 años y más	115	16,08	480	9,03
Población extranjera	50	6,99	s.d.	s.d.
Población extranjera menor de 15 años	15	21,43	s.d.	s.d.
Hogares (2011)				
Hogares	325		1.855	
Hogares unipersonales de mayores de 65 años	55	16,92	170	9,16
Hogares con un adulto y uno o más menores	5	1,54	140	7,55
Nivel educativo y situación laboral (2011)				
Población sin estudios	155	24,03	855	19,50
Población activa de 16 años o más	260	36,36	2.760	51,93
Población parada 16 años o más	70	26,92	850	30,80
Población activa de 16 a 29 años	s.d.	s.d.	s.d.	s.d.
Población parada de 16 a 29 años	s.d.	s.d.	s.d.	s.d.
Población ocupada	190	26,57	1.910	35,94
Población ocupada con carácter eventual	5	2,63	55	2,88
Población ocupada no cualificada	50	26,32	415	21,73
Edificación y vivienda (2011)				
Viviendas familiares	415		1.980	
Viviendas principales	325	78,31	1.855	93,69
Viviendas secundarias	0	0,00	s.d.	s.d.
Viviendas vacías	90	21,69	s.d.	s.d.
Viviendas unifamiliares (5)	0	0,00	0	0,00
Viviendas en edificios de vivienda plurifamiliar (6)	380	91,57	1.945	98,23
Viviendas con superficie menor de 30m ²	0	0,00	0	0,00
Viviendas sin cuarto de aseo con inodoro	0	0,00	0	0,00
Viviendas sin baño o ducha	0	0,00	0	0,00
Viviendas en edificios en estado ruinoso, malo o deficiente	0	0,00	0	0,00
Viviendas en edificios anteriores a 1940	0	0,00	0	0,00
Viviendas en edificios de 4 o más plantas	325	78,31	1.855	93,69
Viv. ppls. en edificios de 4 plantas o más sin ascensor	s.d.	s.d.	s.d.	s.d.
Viviendas principales con calefacción individual	265	81,54	1.645	88,68
Viviendas principales con calefacción colectiva	s.d.	s.d.	s.d.	s.d.
Viviendas principales sin calefacción	s.d.	s.d.	s.d.	s.d.
Superficie media útil por habitante (m ²)	40,63		31,67	

DATOS SOCIODEMOGRÁFICOS. Sección censal: 2807918038 AEV: 28079064

Población (2011)	Sección censal		AEV	
	Valores absolutos	%	Valores absolutos	%
Población total	865		5.315	
Población menor de 15 años	95	10,98	930	17,50
Población de 16 a 29 años	135	15,61	950	17,87
Población de 16 años y más	775	89,60	4.385	82,50
Población de 75 años y más	135	15,61	480	9,03
Población extranjera	s.d.	s.d.	s.d.	s.d.
Población extranjera menor de 15 años	s.d.	s.d.	s.d.	s.d.
Hogares (2011)				
Hogares	315		1.855	
Hogares unipersonales de mayores de 65 años	30	9,52	170	9,16
Hogares con un adulto y uno o más menores	20	6,35	140	7,55
Nivel educativo y situación laboral (2011)				
Población sin estudios	250	32,47	855	19,50
Población activa de 16 años o más	420	48,55	2.760	51,93
Población parada 16 años o más	140	33,33	850	30,80
Población activa de 16 a 29 años	110	81,48	s.d.	s.d.
Población parada de 16 a 29 años	s.d.	s.d.	s.d.	s.d.
Población ocupada	280	32,37	1.910	35,94
Población ocupada con carácter eventual	10	3,57	55	2,88
Población ocupada no cualificada	50	17,86	415	21,73
Edificación y vivienda (2011)				
Viviendas familiares	315		1.980	
Viviendas principales	315	100,00	1.855	93,69
Viviendas secundarias	s.d.	s.d.	s.d.	s.d.
Viviendas vacías	s.d.	s.d.	s.d.	s.d.
Viviendas unifamiliares (5)	0	0,00	0	0,00
Viviendas en edificios de vivienda plurifamiliar (6)	315	100,00	1.945	98,23
Viviendas con superficie menor de 30m ²	0	0,00	0	0,00
Viviendas sin cuarto de aseo con inodoro	0	0,00	0	0,00
Viviendas sin baño o ducha	0	0,00	0	0,00
Viviendas en edificios en estado ruinoso, malo o deficiente	0	0,00	0	0,00
Viviendas en edificios anteriores a 1940	0	0,00	0	0,00
Viviendas en edificios de 4 o más plantas	315	100,00	1.855	93,69
Viv. ppls. en edificios de 4 plantas o más sin ascensor	0	0,00	s.d.	s.d.
Viviendas principales con calefacción individual	275	87,30	1.645	88,68
Viviendas principales con calefacción colectiva	s.d.	s.d.	s.d.	s.d.
Viviendas principales sin calefacción	s.d.	s.d.	s.d.	s.d.
Superficie media útil por habitante (m ²)	32,77		31,67	

INDICADORES DE VULNERABILIDAD AEV: 28079064

	AEV	Municipio	Comunidad Autónoma	España
Vulnerabilidad sociodemográfica				
% de población de 75 años y más años	9,03	10,41	7,44	8,71
% de hogares unipersonales de mayores de 65 años	9,16	11,84	8,84	9,45
% de hogares con un adulto y uno o más menores	7,55	4,52	4,89	4,83
% de población extranjera (7)	s.d.	14,69	14,77	11,26
% de población extranjera menor de 15 años (8)	s.d.	12,38	12,38	12,30
Vulnerabilidad socioeconómica				
% de población en paro (IBVU)	30,80	21,47	23,12	29,64
% de población juvenil en paro (9)	s.d.	35,44	36,52	44,81
% de ocupados eventuales	2,88	0,40	16,03	19,35
% de ocupados no cualificados	21,73	9,23	9,92	11,03
% de población sin estudios (IBVU)	19,50	7,65	7,69	10,92
Vulnerabilidad residencial				
% de viviendas con una superficie menor de 30 m ²	0,00	0,00	0,60	0,28
Superficie media útil por habitante (m ²)	31,67	57,52	48,36	51,82
% de viviendas sin cuarto de aseo con inodoro	0,00	0,46	0,40	0,41
% de viviendas sin baño o ducha	0,00	0,39	0,40	0,37
% de viviendas en estado ruinoso, malo o deficiente (IBVU)	0,00	7,23	4,40	6,99
% de viviendas en edificios anteriores a 1940	0,00	10,34	7,73	13,20
% de viv. ppales. en edificios de 4 o más plantas sin ascensor	s.d.	14,37	27,24	25,50
% de viviendas principales sin calefacción	s.d.	27,45	12,41	43,14

Definiciones y Síntesis Metodológica

ESTE CATÁLOGO REFERIDO A 2011 SÓLO IDENTIFICA ÁREAS ESTADÍSTICAS VULNERABLES (AEV), NO BARRIOS VULNERABLES

ÁREA ESTADÍSTICA VULNERABLE (AEV):

Agrupación de secciones censales colindantes y de cierta homogeneidad urbanística, de entre 3.500 y 15.000 habitantes en las que, al menos, uno de los tres Indicadores Básicos de Vulnerabilidad Urbana (IBVU Estudios, IBVU Vivienda o IBVU Paro) del conjunto supera el valor establecido como referencia de vulnerabilidad.

- IBVU Estudios: Porcentaje de población analfabeta y sin estudios de 16 años o más, sobre el total de población de 16 años o más. Valor de referencia de vulnerabilidad (2011): 16,38%.

- IBVU Vivienda: Porcentaje de viviendas familiares (principales, secundarias, vacías) en edificios en estado ruinoso, malo o deficiente, sobre el total de viviendas familiares (principales, secundarias, vacías). Valor de referencia de vulnerabilidad (2011): 17,50 %.

- IBVU Paro: Porcentaje de la población de 16 años o más en situación de paro, respecto al total de población activa de 16 años o más. Valor de referencia de vulnerabilidad (2011): 42,33 %.

Las Áreas Estadísticas Vulnerables (AEV) son el resultado de un análisis detallado de los tres Indicadores Básicos de Vulnerabilidad Urbana (IBVU) sobre las secciones censales, realizado en gabinete, teniendo en cuenta el soporte urbano real, y por tanto definiendo continuidades, delimitando barreras y realizando, dentro de lo que permite la fotografía aérea, un primer análisis de la homogeneidad morfológica de los espacios.

BARRIO VULNERABLE (BV) (Sólo 2001):

Se entiende por Barrio Vulnerable (BV) un conjunto urbano de cierta homogeneidad y continuidad urbanística, delimitado partiendo siempre de un Área Estadística Vulnerable (AEV), pero perfilando esta delimitación estadística en base a los 3 IBVU mencionados desde el punto de vista urbanístico, buscando por tanto una mayor correspondencia con los tejidos morfológicos de las ciudades. La delimitación de Barrios Vulnerables se realizó sólo en el Catálogo de 2001, partiendo de las Áreas Estadísticas Vulnerables previamente identificadas en 2001, perfilando su delimitación con trabajo de campo y la información aportada por los técnicos municipales contactados en cada Ayuntamiento, quedando definida la delimitación de cada BV en función de estos datos. El Catálogo de 2001 incluía, para cada uno de estos BV una "Descripción Urbanística", que trataba de reflejar su realidad actual tanto urbana como social.

El presente Catálogo de 2011 sólo contempla la delimitación de AEV de 2011, sin que se haya realizado la delimitación de BV ni las correspondientes fichas de "Descripción Urbanística" de 2011. No obstante, y para comparar la evolución de los BV identificados en 2001, en la ficha de cada AEV de 2011 se recoge la delimitación de BV de 2001, si hubiera coincidencia aproximada.

SÍNTESIS METODOLÓGICA (2011):

El cuerpo de estudio del Catálogo de Barrios Vulnerables de 2011 sigue el criterio establecido en los Catálogos anteriores: centrándose en los municipios mayores de 50.000 habitantes y capitales de provincia. De este modo, el ámbito de análisis del Catálogo de 2011 cuenta con un total de 147 ciudades, 8 más que en el Catálogo de 2001 y 30 más que en el Catálogo de 1991.

Los trabajos del Catálogo de 2011, siguen la misma metodología que los de 1991, 2001, y 2006, con la única particularidad de que sólo identifican las Áreas Estadísticas Vulnerables, sin realizar el análisis urbanístico detallado que permitía identificar a partir de ellas los Barrios Vulnerables.

Para su desarrollo se ha partido del análisis de la evolución de los Barrios Vulnerables identificados en 2001, viendo primero si seguían o no siendo vulnerables en el año 2011. Posteriormente, se han identificado las nuevas Áreas Estadísticas Vulnerables no coincidentes con Barrios Vulnerables identificados en el Catálogo de 2001, incluyendo también las ciudades que no contaban con Barrios Vulnerables en 2001.

Una vez identificadas las secciones censales que, en cada una de las fechas de estudio, superan los umbrales de referencia (para uno o varios de los 3 Indicadores Básicos de Vulnerabilidad Urbana IBVU), se procede a agrupar estas secciones en Áreas Estadísticas Vulnerables (AEV).

La metodología detallada completa puede consultarse en:

http://www.fomento.gob.es/MFOM.BarriosVulnerables/static/adjunto/Sintesis_metodologica_general_catalogo_bbv.pdf

NOTAS:

- (5) Viviendas Unifamiliares: Número de viviendas en edificios con uso predominantemente residencial que sólo tienen una vivienda.
- (6) Viviendas en edificios de Vivienda Plurifamiliar: Número de viviendas en edificios con uso predominantemente residencial que tienen más un inmueble. (El Censo de 2011 define Inmueble como: Unidad operativa usada en el cuaderno de recorrido del agente censal, que corresponde, según su uso, a una vivienda o un local. Cada inmueble se corresponde con una combinación diferente de los valores de planta y puerta).
- (7) Porcentaje de Población Extranjera: Porcentaje de personas de nacionalidad extranjera, respecto al total de población. (%)
- (8) Porcentaje de Población Extranjera menor de 15 años: Porcentaje de menores de 15 años de edad con nacionalidad extranjera, respecto al total de población menor de 15 años. (%)
- (9) Porcentaje de Población juvenil en paro: Porcentaje de la población de 16 a 29 años en situación de paro respecto al total de población activa de 16 a 29 años. (%)