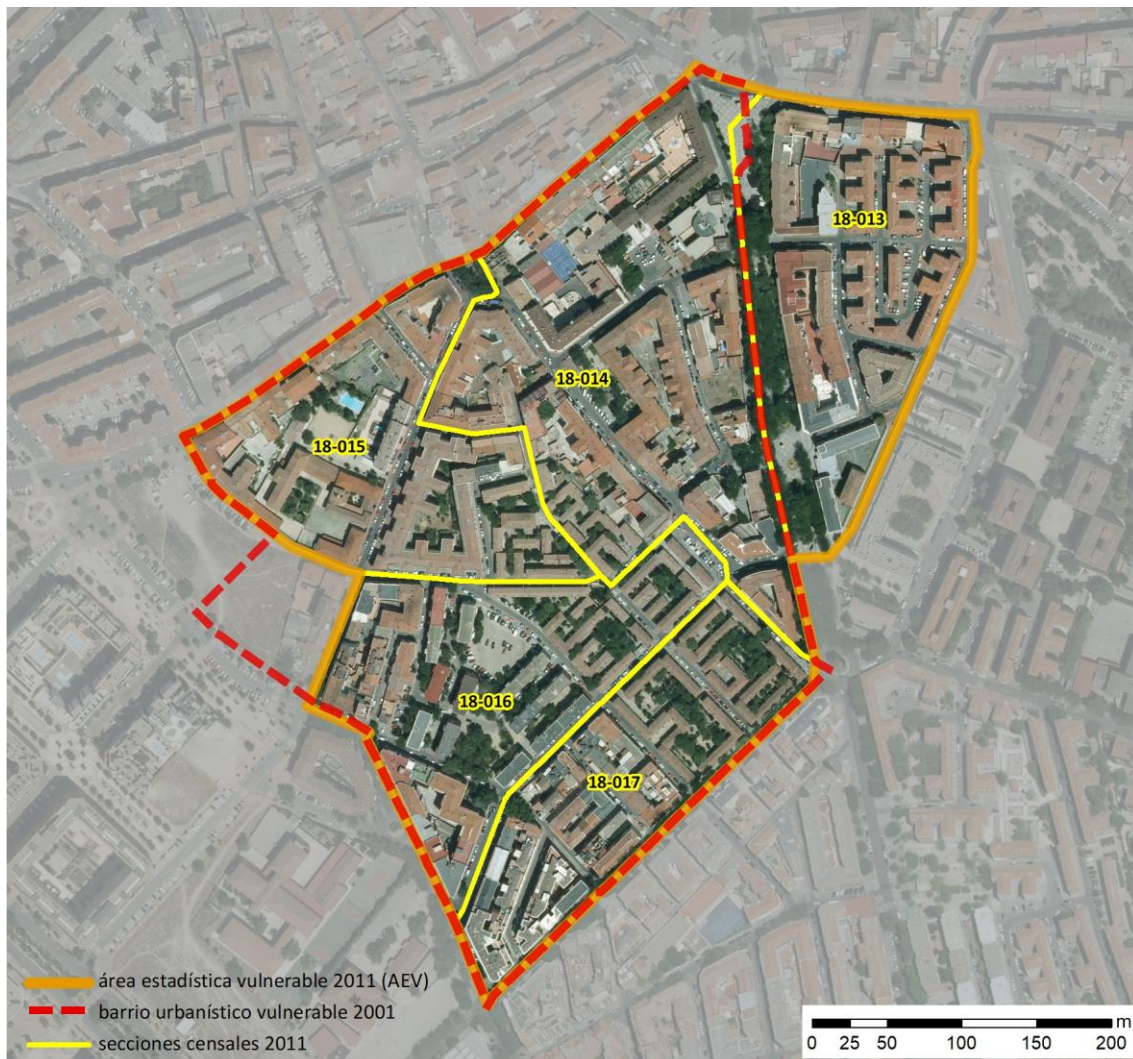


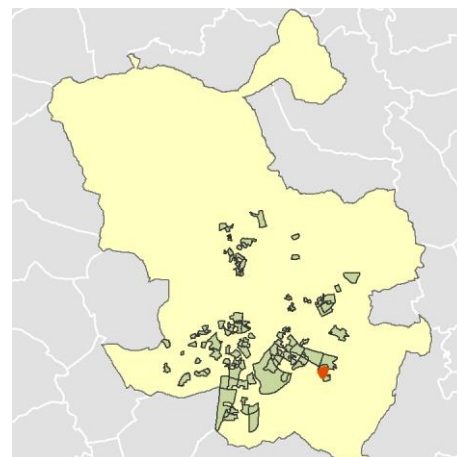
## Ficha AEV (Área Estadística Vulnerable): 28079065



Localización en detalle del AEV

### Datos básicos

Población del AEV	4.515
Viviendas	2.220
Densidad población (pob/Km <sup>2</sup> )	26.084,76
Densidad vivienda (Viv/Ha)	128,26
Superficie (Ha)	17,31
Nº de secciones censales del AEV	5



Localización del AEV dentro del término municipal

### Indicadores básicos de vulnerabilidad (IBVU)

	Valor del AEV	Valor de referencia de vulnerabilidad <sup>(1)</sup>
<b>IBVU Estudios</b> <sup>(2)</sup>	<b>17,30 %</b>	16,38 %
<b>IBVU Viviendas</b> <sup>(3)</sup>	<b>6,53 %</b>	17,50 %
<b>IBVU Paro</b> <sup>(4)</sup>	<b>40,79 %</b>	42,33 %

(1) Valor que se ha tomado como referencia de vulnerabilidad para cada IBVU.

(2) IBVU Estudios: Porcentaje de población analfabeta y sin estudios de 16 años o más, sobre el total de población de 16 años o más.

(3) IBVU Vivienda: Porcentaje de viviendas familiares en edificios en estado ruinoso, malo o deficiente, sobre el total de viviendas familiares.

(4) IBVU Paro: Porcentaje de la población de 16 años o más en situación de paro, respecto al total de población activa de 16 años o más.

DATOS SOCIODEMOGRÁFICOS. Sección censal: 2807918013 AEV: 28079065

Población (2011)	Sección censal		AEV	
	Valores absolutos	%	Valores absolutos	%
Población total	1.045		4.515	
Población menor de 15 años	125	11,96	505	11,18
Población de 16 a 29 años	175	16,75	800	17,72
Población de 16 años y más	920	88,04	3.930	87,04
Población de 75 años y más	95	9,09	590	13,07
Población extranjera	245	23,44	825	18,27
Población extranjera menor de 15 años	40	32,00	s.d.	s.d.
<b>Hogares (2011)</b>				
Hogares	395		1.785	
Hogares unipersonales de mayores de 65 años	55	13,92	250	14,01
Hogares con un adulto y uno o más menores	20	5,06	45	2,52
<b>Nivel educativo y situación laboral (2011)</b>				
Población sin estudios	155	16,85	680	17,30
Población activa de 16 años o más	540	51,67	2.415	53,49
Población parada 16 años o más	185	34,26	985	40,79
Población activa de 16 a 29 años	125	71,43	605	75,63
Población parada de 16 a 29 años	60	48,00	s.d.	s.d.
Población ocupada	355	33,97	1.430	31,67
Población ocupada con carácter eventual	5	1,41	5	0,35
Población ocupada no cualificada	60	16,90	220	15,38
<b>Edificación y vivienda (2011)</b>				
Viviendas familiares	510		2.220	
Viviendas principales	395	77,45	1.785	80,41
Viviendas secundarias	35	6,86	s.d.	s.d.
Viviendas vacías	75	14,71	s.d.	s.d.
Viviendas unifamiliares (5)	0	0,00	35	1,58
Viviendas en edificios de vivienda plurifamiliar (6)	495	97,06	2.095	94,37
Viviendas con superficie menor de 30m <sup>2</sup>	0	0,00	25	1,13
Viviendas sin cuarto de aseo con inodoro	0	0,00	0	0,00
Viviendas sin baño o ducha	0	0,00	25	1,13
Viviendas en edificios en estado ruinoso, malo o deficiente	0	0,00	145	6,53
Viviendas en edificios anteriores a 1940	0	0,00	0	0,00
Viviendas en edificios de 4 o más plantas	465	91,18	1.175	52,93
Viv. ppls. en edificios de 4 plantas o más sin ascensor	s.d.	s.d.	s.d.	s.d.
Viviendas principales con calefacción individual	300	75,95	1.185	66,39
Viviendas principales con calefacción colectiva	s.d.	s.d.	s.d.	s.d.
Viviendas principales sin calefacción	s.d.	s.d.	s.d.	s.d.
Superficie media útil por habitante (m <sup>2</sup> )	34,16		30,49	

DATOS SOCIODEMOGRÁFICOS. Sección censal: 2807918014 AEV: 28079065

	Sección censal		AEV	
	Valores absolutos	%	Valores absolutos	%
<b>Población (2011)</b>				
Población total	925		4.515	
Población menor de 15 años	95	10,27	505	11,18
Población de 16 a 29 años	180	19,46	800	17,72
Población de 16 años y más	830	89,73	3.930	87,04
Población de 75 años y más	175	18,92	590	13,07
Población extranjera	170	18,38	825	18,27
Población extranjera menor de 15 años	50	52,63	s.d.	s.d.
<b>Hogares (2011)</b>				
Hogares	390		1.785	
Hogares unipersonales de mayores de 65 años	70	17,95	250	14,01
Hogares con un adulto y uno o más menores	0	0,00	45	2,52
<b>Nivel educativo y situación laboral (2011)</b>				
Población sin estudios	225	26,95	680	17,30
Población activa de 16 años o más	455	49,19	2.415	53,49
Población parada 16 años o más	150	32,97	985	40,79
Población activa de 16 a 29 años	165	91,67	605	75,63
Población parada de 16 a 29 años	70	42,42	s.d.	s.d.
Población ocupada	305	32,97	1.430	31,67
Población ocupada con carácter eventual	0	0,00	5	0,35
Población ocupada no cualificada	25	8,20	220	15,38
<b>Edificación y vivienda (2011)</b>				
Viviendas familiares	470		2.220	
Viviendas principales	390	82,98	1.785	80,41
Viviendas secundarias	0	0,00	s.d.	s.d.
Viviendas vacías	80	17,02	s.d.	s.d.
Viviendas unifamiliares (5)	0	0,00	35	1,58
Viviendas en edificios de vivienda plurifamiliar (6)	470	100,00	2.095	94,37
Viviendas con superficie menor de 30m <sup>2</sup>	0	0,00	25	1,13
Viviendas sin cuarto de aseo con inodoro	0	0,00	0	0,00
Viviendas sin baño o ducha	0	0,00	25	1,13
Viviendas en edificios en estado ruinoso, malo o deficiente	0	0,00	145	6,53
Viviendas en edificios anteriores a 1940	0	0,00	0	0,00
Viviendas en edificios de 4 o más plantas	260	55,32	1.175	52,93
Viv. ppls. en edificios de 4 plantas o más sin ascensor	s.d.	s.d.	s.d.	s.d.
Viviendas principales con calefacción individual	315	80,77	1.185	66,39
Viviendas principales con calefacción colectiva	s.d.	s.d.	s.d.	s.d.
Viviendas principales sin calefacción	s.d.	s.d.	s.d.	s.d.
Superficie media útil por habitante (m <sup>2</sup> )	33,03		30,49	

DATOS SOCIODEMOGRÁFICOS. Sección censal: 2807918015 AEV: 28079065

Población (2011)	Sección censal		AEV	
	Valores absolutos	%	Valores absolutos	%
Población total	1.050		4.515	
Población menor de 15 años	140	13,33	505	11,18
Población de 16 a 29 años	190	18,10	800	17,72
Población de 16 años y más	915	87,14	3.930	87,04
Población de 75 años y más	125	11,90	590	13,07
Población extranjera	245	23,33	825	18,27
Población extranjera menor de 15 años	30	21,43	s.d.	s.d.
<b>Hogares (2011)</b>				
Hogares	370		1.785	
Hogares unipersonales de mayores de 65 años	15	4,05	250	14,01
Hogares con un adulto y uno o más menores	0	0,00	45	2,52
<b>Nivel educativo y situación laboral (2011)</b>				
Población sin estudios	145	15,85	680	17,30
Población activa de 16 años o más	605	57,62	2.415	53,49
Población parada 16 años o más	360	59,50	985	40,79
Población activa de 16 a 29 años	175	92,11	605	75,63
Población parada de 16 a 29 años	s.d.	s.d.	s.d.	s.d.
Población ocupada	245	23,33	1.430	31,67
Población ocupada con carácter eventual	0	0,00	5	0,35
Población ocupada no cualificada	25	10,20	220	15,38
<b>Edificación y vivienda (2011)</b>				
Viviendas familiares	370		2.220	
Viviendas principales	370	100,00	1.785	80,41
Viviendas secundarias	s.d.	s.d.	s.d.	s.d.
Viviendas vacías	s.d.	s.d.	s.d.	s.d.
Viviendas unifamiliares (5)	0	0,00	35	1,58
Viviendas en edificios de vivienda plurifamiliar (6)	370	100,00	2.095	94,37
Viviendas con superficie menor de 30m <sup>2</sup>	0	0,00	25	1,13
Viviendas sin cuarto de aseo con inodoro	0	0,00	0	0,00
Viviendas sin baño o ducha	15	4,05	25	1,13
Viviendas en edificios en estado ruinoso, malo o deficiente	55	14,86	145	6,53
Viviendas en edificios anteriores a 1940	0	0,00	0	0,00
Viviendas en edificios de 4 o más plantas	145	39,19	1.175	52,93
Viv. ppls. en edificios de 4 plantas o más sin ascensor	s.d.	s.d.	s.d.	s.d.
Viviendas principales con calefacción individual	230	62,16	1.185	66,39
Viviendas principales con calefacción colectiva	s.d.	s.d.	s.d.	s.d.
Viviendas principales sin calefacción	s.d.	s.d.	s.d.	s.d.
Superficie media útil por habitante (m <sup>2</sup> )	22,90		30,49	



DATOS SOCIODEMOGRÁFICOS. Sección censal: 2807918016 AEV: 28079065

Población (2011)	Sección censal		AEV	
	Valores absolutos	%	Valores absolutos	%
Población total	930		4.515	
Población menor de 15 años	145	15,59	505	11,18
Población de 16 a 29 años	165	17,74	800	17,72
Población de 16 años y más	785	84,41	3.930	87,04
Población de 75 años y más	120	12,90	590	13,07
Población extranjera	145	15,59	825	18,27
Población extranjera menor de 15 años	35	24,14	s.d.	s.d.
<b>Hogares (2011)</b>				
Hogares	370		1.785	
Hogares unipersonales de mayores de 65 años	70	18,92	250	14,01
Hogares con un adulto y uno o más menores	10	2,70	45	2,52
<b>Nivel educativo y situación laboral (2011)</b>				
Población sin estudios	90	11,46	680	17,30
Población activa de 16 años o más	485	52,15	2.415	53,49
Población parada 16 años o más	145	29,90	985	40,79
Población activa de 16 a 29 años	80	48,48	605	75,63
Población parada de 16 a 29 años	20	25,00	s.d.	s.d.
Población ocupada	340	36,56	1.430	31,67
Población ocupada con carácter eventual	0	0,00	5	0,35
Población ocupada no cualificada	70	20,59	220	15,38
<b>Edificación y vivienda (2011)</b>				
Viviendas familiares	485		2.220	
Viviendas principales	370	76,29	1.785	80,41
Viviendas secundarias	0	0,00	s.d.	s.d.
Viviendas vacías	120	24,74	s.d.	s.d.
Viviendas unifamiliares (5)	35	7,22	35	1,58
Viviendas en edificios de vivienda plurifamiliar (6)	450	92,78	2.095	94,37
Viviendas con superficie menor de 30m <sup>2</sup>	0	0,00	25	1,13
Viviendas sin cuarto de aseo con inodoro	0	0,00	0	0,00
Viviendas sin baño o ducha	10	2,70	25	1,13
Viviendas en edificios en estado ruinoso, malo o deficiente	0	0,00	145	6,53
Viviendas en edificios anteriores a 1940	0	0,00	0	0,00
Viviendas en edificios de 4 o más plantas	200	41,24	1.175	52,93
Viv. ppls. en edificios de 4 plantas o más sin ascensor	s.d.	s.d.	s.d.	s.d.
Viviendas principales con calefacción individual	180	48,65	1.185	66,39
Viviendas principales con calefacción colectiva	s.d.	s.d.	s.d.	s.d.
Viviendas principales sin calefacción	s.d.	s.d.	s.d.	s.d.
Superficie media útil por habitante (m <sup>2</sup> )	28,68		30,49	

DATOS SOCIODEMOGRÁFICOS. Sección censal: 2807918017 AEV: 28079065

Población (2011)	Sección censal		AEV	
	Valores absolutos	%	Valores absolutos	%
Población total	565		4.515	
Población menor de 15 años	0	0,00	505	11,18
Población de 16 a 29 años	90	15,93	800	17,72
Población de 16 años y más	480	84,96	3.930	87,04
Población de 75 años y más	75	13,27	590	13,07
Población extranjera	20	3,54	825	18,27
Población extranjera menor de 15 años	s.d.	s.d.	s.d.	s.d.
<b>Hogares (2011)</b>				
Hogares	260		1.785	
Hogares unipersonales de mayores de 65 años	40	15,38	250	14,01
Hogares con un adulto y uno o más menores	15	5,77	45	2,52
<b>Nivel educativo y situación laboral (2011)</b>				
Población sin estudios	65	13,54	680	17,30
Población activa de 16 años o más	330	58,41	2.415	53,49
Población parada 16 años o más	145	43,94	985	40,79
Población activa de 16 a 29 años	60	66,67	605	75,63
Población parada de 16 a 29 años	s.d.	s.d.	s.d.	s.d.
Población ocupada	185	32,74	1.430	31,67
Población ocupada con carácter eventual	0	0,00	5	0,35
Población ocupada no cualificada	40	21,62	220	15,38
<b>Edificación y vivienda (2011)</b>				
Viviendas familiares	385		2.220	
Viviendas principales	260	67,53	1.785	80,41
Viviendas secundarias	s.d.	s.d.	s.d.	s.d.
Viviendas vacías	s.d.	s.d.	s.d.	s.d.
Viviendas unifamiliares (5)	0	0,00	35	1,58
Viviendas en edificios de vivienda plurifamiliar (6)	310	80,52	2.095	94,37
Viviendas con superficie menor de 30m <sup>2</sup>	25	9,62	25	1,13
Viviendas sin cuarto de aseo con inodoro	0	0,00	0	0,00
Viviendas sin baño o ducha	0	0,00	25	1,13
Viviendas en edificios en estado ruinoso, malo o deficiente	90	23,38	145	6,53
Viviendas en edificios anteriores a 1940	0	0,00	0	0,00
Viviendas en edificios de 4 o más plantas	105	27,27	1.175	52,93
Viv. ppls. en edificios de 4 plantas o más sin ascensor	s.d.	s.d.	s.d.	s.d.
Viviendas principales con calefacción individual	160	61,54	1.185	66,39
Viviendas principales con calefacción colectiva	s.d.	s.d.	s.d.	s.d.
Viviendas principales sin calefacción	s.d.	s.d.	s.d.	s.d.
Superficie media útil por habitante (m <sup>2</sup> )	37,48		30,49	

INDICADORES DE VULNERABILIDAD AEV: 28079065

	AEV	Municipio	Comunidad Autónoma	España
<b>Vulnerabilidad sociodemográfica</b>				
% de población de 75 años y más años	13,07	10,41	7,44	8,71
% de hogares unipersonales de mayores de 65 años	14,01	11,84	8,84	9,45
% de hogares con un adulto y uno o más menores	2,52	4,52	4,89	4,83
% de población extranjera (7)	18,27	14,69	14,77	11,26
% de población extranjera menor de 15 años (8)	s.d.	12,38	12,38	12,30
<b>Vulnerabilidad socioeconómica</b>				
% de población en paro (IBVU)	40,79	21,47	23,12	29,64
% de población juvenil en paro (9)	s.d.	35,44	36,52	44,81
% de ocupados eventuales	0,35	0,40	16,03	19,35
% de ocupados no cualificados	15,38	9,23	9,92	11,03
% de población sin estudios (IBVU)	17,30	7,65	7,69	10,92
<b>Vulnerabilidad residencial</b>				
% de viviendas con una superficie menor de 30 m <sup>2</sup>	1,13	0,00	0,60	0,28
Superficie media útil por habitante (m <sup>2</sup> )	30,49	57,52	48,36	51,82
% de viviendas sin cuarto de aseo con inodoro	0,00	0,46	0,40	0,41
% de viviendas sin baño o ducha	1,13	0,39	0,40	0,37
% de viviendas en estado ruinoso, malo o deficiente (IBVU)	6,53	7,23	4,40	6,99
% de viviendas en edificios anteriores a 1940	0,00	10,34	7,73	13,20
% de viv. ppales. en edificios de 4 o más plantas sin ascensor	s.d.	14,37	27,24	25,50
% de viviendas principales sin calefacción	s.d.	27,45	12,41	43,14

## Definiciones y Síntesis Metodológica

ESTE CATÁLOGO REFERIDO A 2011 SÓLO IDENTIFICA ÁREAS ESTADÍSTICAS VULNERABLES (AEV), NO BARRIOS VULNERABLES

### ÁREA ESTADÍSTICA VULNERABLE (AEV):

Agrupación de secciones censales colindantes y de cierta homogeneidad urbanística, de entre 3.500 y 15.000 habitantes en las que, al menos, uno de los tres Indicadores Básicos de Vulnerabilidad Urbana (IBVU Estudios, IBVU Vivienda o IBVU Paro) del conjunto supera el valor establecido como referencia de vulnerabilidad.

- IBVU Estudios: Porcentaje de población analfabeta y sin estudios de 16 años o más, sobre el total de población de 16 años o más. Valor de referencia de vulnerabilidad (2011): 16,38%.

- IBVU Vivienda: Porcentaje de viviendas familiares (principales, secundarias, vacías) en edificios en estado en estado ruinoso, malo o deficiente, sobre el total de viviendas familiares (principales, secundarias, vacías). Valor de referencia de vulnerabilidad (2011): 17,50 %.

- IBVU Paro: Porcentaje de la población de 16 años o más en situación de paro, respecto al total de población activa de 16 años o más. Valor de referencia de vulnerabilidad (2011): 42,33 %.

Las Áreas Estadísticas Vulnerables (AEV) son el resultado de un análisis detallado de los tres Indicadores Básicos de Vulnerabilidad Urbana (IBVU) sobre las secciones censales, realizado en gabinete, teniendo en cuenta el soporte urbano real, y por tanto definiendo continuidades, delimitando barreras y realizando, dentro de lo que permite la fotografía aérea, un primer análisis de la homogeneidad morfológica de los espacios.

### BARRIO VULNERABLE (BV) (Sólo 2001):

Se entiende por Barrio Vulnerable (BV) un conjunto urbano de cierta homogeneidad y continuidad urbanística, delimitado partiendo siempre de un Área Estadística Vulnerable (AEV), pero perfilando esta delimitación estadística en base a los 3 IBVU mencionados desde el punto de vista urbanístico, buscando por tanto una mayor correspondencia con los tejidos morfológicos de las ciudades. La delimitación de Barrios Vulnerables se realizó sólo en el Catálogo de 2001, partiendo de las Áreas Estadísticas Vulnerables previamente identificadas en 2001, perfilando su delimitación con trabajo de campo y la información aportada por los técnicos municipales contactados en cada Ayuntamiento, quedando definida la delimitación de cada BV en función de estos datos. El Catálogo de 2001 incluía, para cada uno de estos BV una "Descripción Urbanística", que trataba de reflejar su realidad actual tanto urbana como social.

El presente Catálogo de 2011 sólo contempla la delimitación de AEV de 2011, sin que se haya realizado la delimitación de BV ni las correspondientes fichas de "Descripción Urbanística" de 2011. No obstante, y para comparar la evolución de los BV identificados en 2001, en la ficha de cada AEV de 2011 se recoge la delimitación de BV de 2001, si hubiera coincidencia aproximada.

### SÍNTESIS METODOLÓGICA (2011):

El cuerpo de estudio del Catálogo de Barrios Vulnerables de 2011 sigue el criterio establecido en los Catálogos anteriores: centrándose en los municipios mayores de 50.000 habitantes y capitales de provincia. De este modo, el ámbito de análisis del Catálogo de 2011 cuenta con un total de 147 ciudades, 8 más que en el Catálogo de 2001 y 30 más que en el Catálogo de 1991.

Los trabajos del Catálogo de 2011, siguen la misma metodología que los de 1991, 2001, y 2006, con la única particularidad de que sólo identifican las Áreas Estadísticas Vulnerables, sin realizar el análisis urbanístico detallado que permitía identificar a partir de ellas los Barrios Vulnerables.

Para su desarrollo se ha partido del análisis de la evolución de los Barrios Vulnerables identificados en 2001, viendo primero si seguían o no siendo vulnerables en el año 2011. Posteriormente, se han identificado las nuevas Áreas Estadísticas Vulnerables no coincidentes con Barrios Vulnerables identificados en el Catálogo de 2001, incluyendo también las ciudades que no contaban con Barrios Vulnerables en 2001.

Una vez identificadas las secciones censales que, en cada una de las fechas de estudio, superan los umbrales de referencia (para uno o varios de los 3 Indicadores Básicos de Vulnerabilidad Urbana IBVU), se procede a agrupar estas secciones en Áreas Estadísticas Vulnerables (AEV).

La metodología detallada completa puede consultarse en:

[http://www.fomento.gob.es/MFOM.BarriosVulnerables/static/adjunto/Sintesis\\_metodologica\\_general\\_catalogo\\_bbvv.pdf](http://www.fomento.gob.es/MFOM.BarriosVulnerables/static/adjunto/Sintesis_metodologica_general_catalogo_bbvv.pdf)

### NOTAS:

- (5) Viviendas Unifamiliares: Número de viviendas en edificios con uso predominantemente residencial que sólo tienen una vivienda.
- (6) Viviendas en edificios de Vivienda Plurifamiliar: Número de viviendas en edificios con uso predominantemente residencial que tienen más un inmueble. (El Censo de 2011 define Inmueble como: Unidad operativa usada en el cuaderno de recorrido del agente censal, que corresponde, según su uso, a una vivienda o un local. Cada inmueble se corresponde con una combinación diferente de los valores de planta y puerta).
- (7) Porcentaje de Población Extranjera: Porcentaje de personas de nacionalidad extranjera, respecto al total de población. (%)
- (8) Porcentaje de Población Extranjera menor de 15 años: Porcentaje de menores de 15 años de edad con nacionalidad extranjera, respecto al total de población menor de 15 años. (%)
- (9) Porcentaje de Población juvenil en paro: Porcentaje de la población de 16 a 29 años en situación de paro respecto al total de población activa de 16 a 29 años. (%)