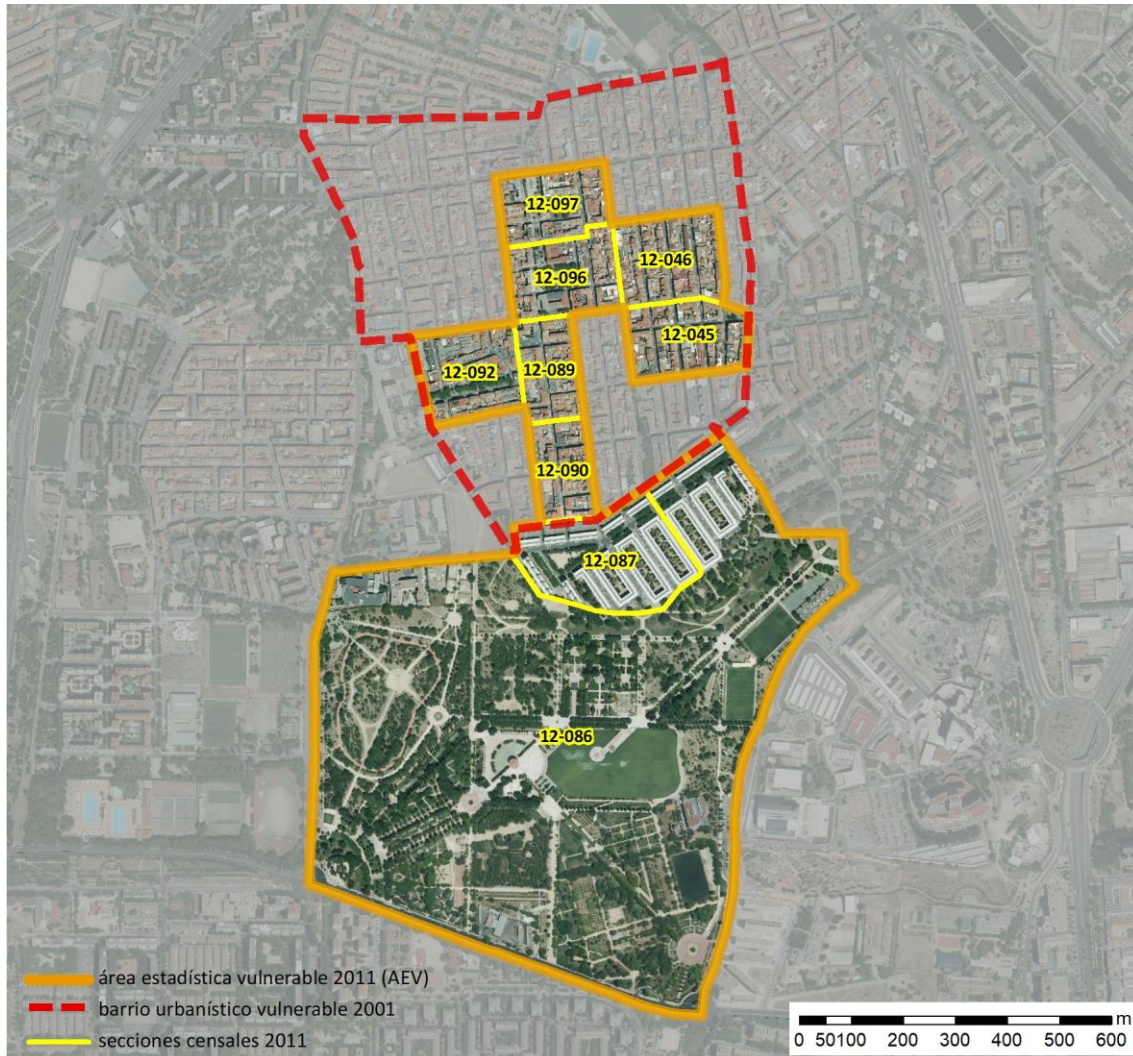


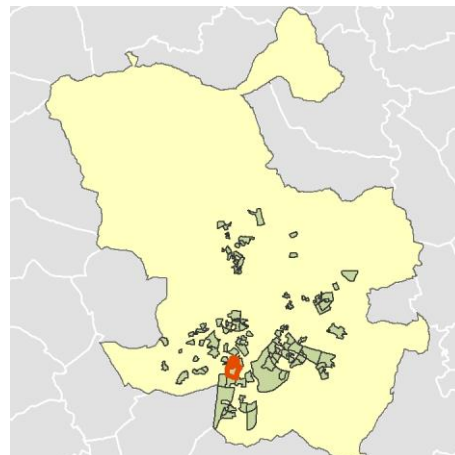
Ficha AEV (Área Estadística Vulnerable): 28079067



Localización en detalle del AEV

Datos básicos

Población del AEV	10.710
Viviendas	4.995
Densidad población (pob/Km ²)	11.473,85
Densidad vivienda (Viv/Ha)	53,51
Superficie (Ha)	93,34
Nº de secciones censales del AEV	9



Localización del AEV dentro del término municipal

Indicadores básicos de vulnerabilidad (IBVU)

	Valor del AEV	Valor de referencia de vulnerabilidad ⁽¹⁾
IBVU Estudios ⁽²⁾	16,80 %	16,38 %
IBVU Viviendas ⁽³⁾	5,21 %	17,50 %
IBVU Paro ⁽⁴⁾	27,70 %	42,33 %

(1) Valor que se ha tomado como referencia de vulnerabilidad para cada IBVU.

(2) IBVU Estudios: Porcentaje de población analfabeta y sin estudios de 16 años o más, sobre el total de población de 16 años o más.

(3) IBVU Vivienda: Porcentaje de viviendas familiares en edificios en estado ruinoso, malo o deficiente, sobre el total de viviendas familiares.

(4) IBVU Paro: Porcentaje de la población de 16 años o más en situación de paro, respecto al total de población activa de 16 años o más.

DATOS SOCIODEMOGRÁFICOS. Sección censal: 2807912045 AEV: 28079067

	Sección censal		AEV	
	Valores absolutos	%	Valores absolutos	%
Población (2011)				
Población total	1.100		10.710	
Población menor de 15 años	290	26,36	1.480	13,82
Población de 16 a 29 años	135	12,27	1.655	15,45
Población de 16 años y más	805	73,18	9.225	86,13
Población de 75 años y más	125	11,36	1.190	11,11
Población extranjera	275	25,00	s.d.	s.d.
Población extranjera menor de 15 años	100	34,48	s.d.	s.d.
Hogares (2011)				
Hogares	500		4.405	
Hogares unipersonales de mayores de 65 años	90	18,00	705	16,00
Hogares con un adulto y uno o más menores	15	3,00	80	1,82
Nivel educativo y situación laboral (2011)				
Población sin estudios	175	21,60	1.550	16,80
Población activa de 16 años o más	525	47,73	6.010	56,12
Población parada 16 años o más	125	23,81	1.665	27,70
Población activa de 16 a 29 años	90	66,67	1.270	76,74
Población parada de 16 a 29 años	s.d.	s.d.	s.d.	s.d.
Población ocupada	400	36,36	4.345	40,57
Población ocupada con carácter eventual	0	0,00	25	0,58
Población ocupada no cualificada	70	17,50	695	16,00
Edificación y vivienda (2011)				
Viviendas familiares	525		4.995	
Viviendas principales	500	95,24	4.405	88,19
Viviendas secundarias	25	4,76	s.d.	s.d.
Viviendas vacías	0	0,00	s.d.	s.d.
Viviendas unifamiliares (5)	0	0,00	155	3,10
Viviendas en edificios de vivienda plurifamiliar (6)	525	100,00	4.820	96,50
Viviendas con superficie menor de 30m ²	0	0,00	75	1,50
Viviendas sin cuarto de aseo con inodoro	0	0,00	50	1,00
Viviendas sin baño o ducha	0	0,00	0	0,00
Viviendas en edificios en estado ruinoso, malo o deficiente	55	10,48	260	5,21
Viviendas en edificios anteriores a 1940	s.d.	s.d.	s.d.	s.d.
Viviendas en edificios de 4 o más plantas	295	56,19	s.d.	s.d.
Viv. pples. en edificios de 4 plantas o más sin ascensor	s.d.	s.d.	s.d.	s.d.
Viviendas principales con calefacción individual	305	61,00	3.020	68,56
Viviendas principales con calefacción colectiva	s.d.	s.d.	s.d.	s.d.
Viviendas principales sin calefacción	s.d.	s.d.	s.d.	s.d.
Superficie media útil por habitante (m ²)	28,64		32,65	

DATOS SOCIODEMOGRÁFICOS. Sección censal: 2807912046 AEV: 28079067

	Sección censal		AEV	
	Valores absolutos	%	Valores absolutos	%
Población (2011)				
Población total	1.245		10.710	
Población menor de 15 años	140	11,24	1.480	13,82
Población de 16 a 29 años	265	21,29	1.655	15,45
Población de 16 años y más	1.110	89,16	9.225	86,13
Población de 75 años y más	145	11,65	1.190	11,11
Población extranjera	540	43,37	s.d.	s.d.
Población extranjera menor de 15 años	90	64,29	s.d.	s.d.
Hogares (2011)				
Hogares	520		4.405	
Hogares unipersonales de mayores de 65 años	85	16,35	705	16,00
Hogares con un adulto y uno o más menores	15	2,88	80	1,82
Nivel educativo y situación laboral (2011)				
Población sin estudios	85	7,69	1.550	16,80
Población activa de 16 años o más	645	51,81	6.010	56,12
Población parada 16 años o más	175	27,13	1.665	27,70
Población activa de 16 a 29 años	170	64,15	1.270	76,74
Población parada de 16 a 29 años	55	32,35	s.d.	s.d.
Población ocupada	470	37,75	4.345	40,57
Población ocupada con carácter eventual	0	0,00	25	0,58
Población ocupada no cualificada	130	27,66	695	16,00
Edificación y vivienda (2011)				
Viviendas familiares	695		4.995	
Viviendas principales	520	74,82	4.405	88,19
Viviendas secundarias	0	0,00	s.d.	s.d.
Viviendas vacías	180	25,90	s.d.	s.d.
Viviendas unifamiliares (5)	45	6,47	155	3,10
Viviendas en edificios de vivienda plurifamiliar (6)	650	93,53	4.820	96,50
Viviendas con superficie menor de 30m ²	0	0,00	75	1,50
Viviendas sin cuarto de aseo con inodoro	0	0,00	50	1,00
Viviendas sin baño o ducha	0	0,00	0	0,00
Viviendas en edificios en estado ruinoso, malo o deficiente	95	13,67	260	5,21
Viviendas en edificios anteriores a 1940	s.d.	s.d.	s.d.	s.d.
Viviendas en edificios de 4 o más plantas	365	52,52	s.d.	s.d.
Viv. pples. en edificios de 4 plantas o más sin ascensor	s.d.	s.d.	s.d.	s.d.
Viviendas principales con calefacción individual	320	61,54	3.020	68,56
Viviendas principales con calefacción colectiva	s.d.	s.d.	s.d.	s.d.
Viviendas principales sin calefacción	s.d.	s.d.	s.d.	s.d.
Superficie media útil por habitante (m ²)	33,49		32,65	

DATOS SOCIODEMOGRÁFICOS. Sección censal: 2807912086 AEV: 28079067

	Sección censal		AEV	
	Valores absolutos	%	Valores absolutos	%
Población (2011)				
Población total	910		10.710	
Población menor de 15 años	65	7,14	1.480	13,82
Población de 16 a 29 años	160	17,58	1.655	15,45
Población de 16 años y más	840	92,31	9.225	86,13
Población de 75 años y más	80	8,79	1.190	11,11
Población extranjera	s.d.	s.d.	s.d.	s.d.
Población extranjera menor de 15 años	s.d.	s.d.	s.d.	s.d.
Hogares (2011)				
Hogares	315		4.405	
Hogares unipersonales de mayores de 65 años	35	11,11	705	16,00
Hogares con un adulto y uno o más menores	0	0,00	80	1,82
Nivel educativo y situación laboral (2011)				
Población sin estudios	145	17,16	1.550	16,80
Población activa de 16 años o más	530	58,24	6.010	56,12
Población parada 16 años o más	75	14,15	1.665	27,70
Población activa de 16 a 29 años	120	75,00	1.270	76,74
Población parada de 16 a 29 años	15	12,50	s.d.	s.d.
Población ocupada	455	50,00	4.345	40,57
Población ocupada con carácter eventual	0	0,00	25	0,58
Población ocupada no cualificada	45	9,89	695	16,00
Edificación y vivienda (2011)				
Viviendas familiares	345		4.995	
Viviendas principales	315	91,30	4.405	88,19
Viviendas secundarias	s.d.	s.d.	s.d.	s.d.
Viviendas vacías	s.d.	s.d.	s.d.	s.d.
Viviendas unifamiliares (5)	0	0,00	155	3,10
Viviendas en edificios de vivienda plurifamiliar (6)	345	100,00	4.820	96,50
Viviendas con superficie menor de 30m ²	0	0,00	75	1,50
Viviendas sin cuarto de aseo con inodoro	0	0,00	50	1,00
Viviendas sin baño o ducha	0	0,00	0	0,00
Viviendas en edificios en estado ruinoso, malo o deficiente	0	0,00	260	5,21
Viviendas en edificios anteriores a 1940	0	0,00	s.d.	s.d.
Viviendas en edificios de 4 o más plantas	270	78,26	s.d.	s.d.
Viv. ppls. en edificios de 4 plantas o más sin ascensor	s.d.	s.d.	s.d.	s.d.
Viviendas principales con calefacción individual	300	95,24	3.020	68,56
Viviendas principales con calefacción colectiva	s.d.	s.d.	s.d.	s.d.
Viviendas principales sin calefacción	s.d.	s.d.	s.d.	s.d.
Superficie media útil por habitante (m ²)	34,12		32,65	

DATOS SOCIODEMOGRÁFICOS. Sección censal: 2807912087 AEV: 28079067

	Sección censal		AEV	
	Valores absolutos	%	Valores absolutos	%
Población (2011)				
Población total	1.575		10.710	
Población menor de 15 años	270	17,14	1.480	13,82
Población de 16 a 29 años	150	9,52	1.655	15,45
Población de 16 años y más	1.305	82,86	9.225	86,13
Población de 75 años y más	250	15,87	1.190	11,11
Población extranjera	355	22,54	s.d.	s.d.
Población extranjera menor de 15 años	100	37,04	s.d.	s.d.
Hogares (2011)				
Hogares	690		4.405	
Hogares unipersonales de mayores de 65 años	130	18,84	705	16,00
Hogares con un adulto y uno o más menores	30	4,35	80	1,82
Nivel educativo y situación laboral (2011)				
Población sin estudios	350	26,82	1.550	16,80
Población activa de 16 años o más	725	46,03	6.010	56,12
Población parada 16 años o más	280	38,62	1.665	27,70
Población activa de 16 a 29 años	140	93,33	1.270	76,74
Población parada de 16 a 29 años	25	17,86	s.d.	s.d.
Población ocupada	445	28,25	4.345	40,57
Población ocupada con carácter eventual	5	1,12	25	0,58
Población ocupada no cualificada	50	11,24	695	16,00
Edificación y vivienda (2011)				
Viviendas familiares	715		4.995	
Viviendas principales	690	96,50	4.405	88,19
Viviendas secundarias	0	0,00	s.d.	s.d.
Viviendas vacías	25	3,50	s.d.	s.d.
Viviendas unifamiliares (5)	0	0,00	155	3,10
Viviendas en edificios de vivienda plurifamiliar (6)	715	100,00	4.820	96,50
Viviendas con superficie menor de 30m ²	15	2,17	75	1,50
Viviendas sin cuarto de aseo con inodoro	0	0,00	50	1,00
Viviendas sin baño o ducha	0	0,00	0	0,00
Viviendas en edificios en estado ruinoso, malo o deficiente	15	2,10	260	5,21
Viviendas en edificios anteriores a 1940	0	0,00	s.d.	s.d.
Viviendas en edificios de 4 o más plantas	715	100,00	s.d.	s.d.
Viv. ppls. en edificios de 4 plantas o más sin ascensor	580	84,06	s.d.	s.d.
Viviendas principales con calefacción individual	675	97,83	3.020	68,56
Viviendas principales con calefacción colectiva	s.d.	s.d.	s.d.	s.d.
Viviendas principales sin calefacción	s.d.	s.d.	s.d.	s.d.
Superficie media útil por habitante (m ²)	40,86		32,65	

DATOS SOCIODEMOGRÁFICOS. Sección censal: 2807912089 AEV: 28079067

	Sección censal		AEV	
	Valores absolutos	%	Valores absolutos	%
Población (2011)				
Población total	980		10.710	
Población menor de 15 años	85	8,67	1.480	13,82
Población de 16 a 29 años	220	22,45	1.655	15,45
Población de 16 años y más	895	91,33	9.225	86,13
Población de 75 años y más	125	12,76	1.190	11,11
Población extranjera	370	37,76	s.d.	s.d.
Población extranjera menor de 15 años	40	47,06	s.d.	s.d.
Hogares (2011)				
Hogares	370		4.405	
Hogares unipersonales de mayores de 65 años	25	6,76	705	16,00
Hogares con un adulto y uno o más menores	0	0,00	80	1,82
Nivel educativo y situación laboral (2011)				
Población sin estudios	100	11,17	1.550	16,80
Población activa de 16 años o más	615	62,76	6.010	56,12
Población parada 16 años o más	155	25,20	1.665	27,70
Población activa de 16 a 29 años	175	79,55	1.270	76,74
Población parada de 16 a 29 años	25	14,29	s.d.	s.d.
Población ocupada	460	46,94	4.345	40,57
Población ocupada con carácter eventual	0	0,00	25	0,58
Población ocupada no cualificada	115	25,00	695	16,00
Edificación y vivienda (2011)				
Viviendas familiares	445		4.995	
Viviendas principales	370	83,15	4.405	88,19
Viviendas secundarias	s.d.	s.d.	s.d.	s.d.
Viviendas vacías	s.d.	s.d.	s.d.	s.d.
Viviendas unifamiliares (5)	15	3,37	155	3,10
Viviendas en edificios de vivienda plurifamiliar (6)	430	96,63	4.820	96,50
Viviendas con superficie menor de 30m ²	0	0,00	75	1,50
Viviendas sin cuarto de aseo con inodoro	0	0,00	50	1,00
Viviendas sin baño o ducha	0	0,00	0	0,00
Viviendas en edificios en estado ruinoso, malo o deficiente	0	0,00	260	5,21
Viviendas en edificios anteriores a 1940	0	0,00	s.d.	s.d.
Viviendas en edificios de 4 o más plantas	s.d.	s.d.	s.d.	s.d.
Viv. ppls. en edificios de 4 plantas o más sin ascensor	s.d.	s.d.	s.d.	s.d.
Viviendas principales con calefacción individual	235	63,51	3.020	68,56
Viviendas principales con calefacción colectiva	s.d.	s.d.	s.d.	s.d.
Viviendas principales sin calefacción	s.d.	s.d.	s.d.	s.d.
Superficie media útil por habitante (m ²)	31,79		32,65	

DATOS SOCIODEMOGRÁFICOS. Sección censal: 2807912090 AEV: 28079067

	Sección censal		AEV	
	Valores absolutos	%	Valores absolutos	%
Población (2011)				
Población total	1.180		10.710	
Población menor de 15 años	170	14,41	1.480	13,82
Población de 16 a 29 años	205	17,37	1.655	15,45
Población de 16 años y más	1.010	85,59	9.225	86,13
Población de 75 años y más	110	9,32	1.190	11,11
Población extranjera	155	13,14	s.d.	s.d.
Población extranjera menor de 15 años	s.d.	s.d.	s.d.	s.d.
Hogares (2011)				
Hogares	510		4.405	
Hogares unipersonales de mayores de 65 años	50	9,80	705	16,00
Hogares con un adulto y uno o más menores	10	1,96	80	1,82
Nivel educativo y situación laboral (2011)				
Población sin estudios	180	17,82	1.550	16,80
Población activa de 16 años o más	750	63,56	6.010	56,12
Población parada 16 años o más	195	26,00	1.665	27,70
Población activa de 16 a 29 años	165	80,49	1.270	76,74
Población parada de 16 a 29 años	75	45,45	s.d.	s.d.
Población ocupada	555	47,03	4.345	40,57
Población ocupada con carácter eventual	0	0,00	25	0,58
Población ocupada no cualificada	50	9,01	695	16,00
Edificación y vivienda (2011)				
Viviendas familiares	630		4.995	
Viviendas principales	510	80,95	4.405	88,19
Viviendas secundarias	40	6,35	s.d.	s.d.
Viviendas vacías	80	12,70	s.d.	s.d.
Viviendas unifamiliares (5)	95	15,08	155	3,10
Viviendas en edificios de vivienda plurifamiliar (6)	535	84,92	4.820	96,50
Viviendas con superficie menor de 30m ²	0	0,00	75	1,50
Viviendas sin cuarto de aseo con inodoro	0	0,00	50	1,00
Viviendas sin baño o ducha	0	0,00	0	0,00
Viviendas en edificios en estado ruinoso, malo o deficiente	10	1,59	260	5,21
Viviendas en edificios anteriores a 1940	s.d.	s.d.	s.d.	s.d.
Viviendas en edificios de 4 o más plantas	335	53,17	s.d.	s.d.
Viv. ppls. en edificios de 4 plantas o más sin ascensor	s.d.	s.d.	s.d.	s.d.
Viviendas principales con calefacción individual	290	56,86	3.020	68,56
Viviendas principales con calefacción colectiva	s.d.	s.d.	s.d.	s.d.
Viviendas principales sin calefacción	s.d.	s.d.	s.d.	s.d.
Superficie media útil por habitante (m ²)	34,70		32,65	

DATOS SOCIODEMOGRÁFICOS. Sección censal: 2807912092 AEV: 28079067

	Sección censal		AEV	
	Valores absolutos	%	Valores absolutos	%
Población (2011)				
Población total	1.600		10.710	
Población menor de 15 años	225	14,06	1.480	13,82
Población de 16 a 29 años	195	12,19	1.655	15,45
Población de 16 años y más	1.375	85,94	9.225	86,13
Población de 75 años y más	110	6,88	1.190	11,11
Población extranjera	775	48,44	s.d.	s.d.
Población extranjera menor de 15 años	95	42,22	s.d.	s.d.
Hogares (2011)				
Hogares	615		4.405	
Hogares unipersonales de mayores de 65 años	80	13,01	705	16,00
Hogares con un adulto y uno o más menores	0	0,00	80	1,82
Nivel educativo y situación laboral (2011)				
Población sin estudios	195	14,18	1.550	16,80
Población activa de 16 años o más	905	56,56	6.010	56,12
Población parada 16 años o más	260	28,73	1.665	27,70
Población activa de 16 a 29 años	140	71,79	1.270	76,74
Población parada de 16 a 29 años	20	14,29	s.d.	s.d.
Población ocupada	645	40,31	4.345	40,57
Población ocupada con carácter eventual	20	3,10	25	0,58
Población ocupada no cualificada	125	19,38	695	16,00
Edificación y vivienda (2011)				
Viviendas familiares	740		4.995	
Viviendas principales	615	83,11	4.405	88,19
Viviendas secundarias	45	6,08	s.d.	s.d.
Viviendas vacías	85	11,49	s.d.	s.d.
Viviendas unifamiliares (5)	0	0,00	155	3,10
Viviendas en edificios de vivienda plurifamiliar (6)	720	97,30	4.820	96,50
Viviendas con superficie menor de 30m ²	10	1,63	75	1,50
Viviendas sin cuarto de aseo con inodoro	0	0,00	50	1,00
Viviendas sin baño o ducha	0	0,00	0	0,00
Viviendas en edificios en estado ruinoso, malo o deficiente	0	0,00	260	5,21
Viviendas en edificios anteriores a 1940	0	0,00	s.d.	s.d.
Viviendas en edificios de 4 o más plantas	305	41,22	s.d.	s.d.
Viv. pples. en edificios de 4 plantas o más sin ascensor	s.d.	s.d.	s.d.	s.d.
Viviendas principales con calefacción individual	445	72,36	3.020	68,56
Viviendas principales con calefacción colectiva	s.d.	s.d.	s.d.	s.d.
Viviendas principales sin calefacción	s.d.	s.d.	s.d.	s.d.
Superficie media útil por habitante (m ²)	32,38		32,65	

DATOS SOCIODEMOGRÁFICOS. Sección censal: 2807912096 AEV: 28079067

Población (2011)	Sección censal		AEV	
	Valores absolutos	%	Valores absolutos	%
Población total	1.270		10.710	
Población menor de 15 años	120	9,45	1.480	13,82
Población de 16 a 29 años	200	15,75	1.655	15,45
Población de 16 años y más	1.150	90,55	9.225	86,13
Población de 75 años y más	130	10,24	1.190	11,11
Población extranjera	570	44,88	s.d.	s.d.
Población extranjera menor de 15 años	100	83,33	s.d.	s.d.
Hogares (2011)				
Hogares	510		4.405	
Hogares unipersonales de mayores de 65 años	80	15,69	705	16,00
Hogares con un adulto y uno o más menores	0	0,00	80	1,82
Nivel educativo y situación laboral (2011)				
Población sin estudios	180	15,65	1.550	16,80
Población activa de 16 años o más	830	65,35	6.010	56,12
Población parada 16 años o más	320	38,55	1.665	27,70
Población activa de 16 a 29 años	185	92,50	1.270	76,74
Población parada de 16 a 29 años	s.d.	s.d.	s.d.	s.d.
Población ocupada	510	40,16	4.345	40,57
Población ocupada con carácter eventual	0	0,00	25	0,58
Población ocupada no cualificada	50	9,80	695	16,00
Edificación y vivienda (2011)				
Viviendas familiares	510		4.995	
Viviendas principales	510	100,00	4.405	88,19
Viviendas secundarias	0	0,00	s.d.	s.d.
Viviendas vacías	0	0,00	s.d.	s.d.
Viviendas unifamiliares (5)	0	0,00	155	3,10
Viviendas en edificios de vivienda plurifamiliar (6)	510	100,00	4.820	96,50
Viviendas con superficie menor de 30m ²	50	9,80	75	1,50
Viviendas sin cuarto de aseo con inodoro	50	9,80	50	1,00
Viviendas sin baño o ducha	0	0,00	0	0,00
Viviendas en edificios en estado ruinoso, malo o deficiente	75	14,71	260	5,21
Viviendas en edificios anteriores a 1940	s.d.	s.d.	s.d.	s.d.
Viviendas en edificios de 4 o más plantas	265	51,96	s.d.	s.d.
Viv. pples. en edificios de 4 plantas o más sin ascensor	s.d.	s.d.	s.d.	s.d.
Viviendas principales con calefacción individual	220	43,14	3.020	68,56
Viviendas principales con calefacción colectiva	s.d.	s.d.	s.d.	s.d.
Viviendas principales sin calefacción	s.d.	s.d.	s.d.	s.d.
Superficie media útil por habitante (m ²)	24,09		32,65	

DATOS SOCIODEMOGRÁFICOS. Sección censal: 2807912097 AEV: 28079067

	Sección censal		AEV	
	Valores absolutos	%	Valores absolutos	%
Población (2011)				
Población total	850		10.710	
Población menor de 15 años	115	13,53	1.480	13,82
Población de 16 a 29 años	125	14,71	1.655	15,45
Población de 16 años y más	735	86,47	9.225	86,13
Población de 75 años y más	115	13,53	1.190	11,11
Población extranjera	90	10,59	s.d.	s.d.
Población extranjera menor de 15 años	s.d.	s.d.	s.d.	s.d.
Hogares (2011)				
Hogares	375		4.405	
Hogares unipersonales de mayores de 65 años	130	34,67	705	16,00
Hogares con un adulto y uno o más menores	10	2,67	80	1,82
Nivel educativo y situación laboral (2011)				
Población sin estudios	140	19,05	1.550	16,80
Población activa de 16 años o más	485	57,06	6.010	56,12
Población parada 16 años o más	80	16,49	1.665	27,70
Población activa de 16 a 29 años	85	68,00	1.270	76,74
Población parada de 16 a 29 años	s.d.	s.d.	s.d.	s.d.
Población ocupada	405	47,65	4.345	40,57
Población ocupada con carácter eventual	0	0,00	25	0,58
Población ocupada no cualificada	60	14,81	695	16,00
Edificación y vivienda (2011)				
Viviendas familiares	390		4.995	
Viviendas principales	375	96,15	4.405	88,19
Viviendas secundarias	s.d.	s.d.	s.d.	s.d.
Viviendas vacías	s.d.	s.d.	s.d.	s.d.
Viviendas unifamiliares (5)	0	0,00	155	3,10
Viviendas en edificios de vivienda plurifamiliar (6)	390	100,00	4.820	96,50
Viviendas con superficie menor de 30m ²	0	0,00	75	1,50
Viviendas sin cuarto de aseo con inodoro	0	0,00	50	1,00
Viviendas sin baño o ducha	0	0,00	0	0,00
Viviendas en edificios en estado ruinoso, malo o deficiente	10	2,56	260	5,21
Viviendas en edificios anteriores a 1940	0	0,00	s.d.	s.d.
Viviendas en edificios de 4 o más plantas	265	67,95	s.d.	s.d.
Viv. pples. en edificios de 4 plantas o más sin ascensor	s.d.	s.d.	s.d.	s.d.
Viviendas principales con calefacción individual	230	61,33	3.020	68,56
Viviendas principales con calefacción colectiva	s.d.	s.d.	s.d.	s.d.
Viviendas principales sin calefacción	s.d.	s.d.	s.d.	s.d.
Superficie media útil por habitante (m ²)	29,82		32,65	

INDICADORES DE VULNERABILIDAD AEV: 28079067

	AEV	Municipio	Comunidad Autónoma	España
Vulnerabilidad sociodemográfica				
% de población de 75 años y más años	11,11	10,41	7,44	8,71
% de hogares unipersonales de mayores de 65 años	16,00	11,84	8,84	9,45
% de hogares con un adulto y uno o más menores	1,82	4,52	4,89	4,83
% de población extranjera (7)	s.d.	14,69	14,77	11,26
% de población extranjera menor de 15 años (8)	s.d.	12,38	12,38	12,30
Vulnerabilidad socioeconómica				
% de población en paro (IBVU)	27,70	21,47	23,12	29,64
% de población juvenil en paro (9)	s.d.	35,44	36,52	44,81
% de ocupados eventuales	0,58	0,40	16,03	19,35
% de ocupados no cualificados	16,00	9,23	9,92	11,03
% de población sin estudios (IBVU)	16,80	7,65	7,69	10,92
Vulnerabilidad residencial				
% de viviendas con una superficie menor de 30 m ²	1,50	0,00	0,60	0,28
Superficie media útil por habitante (m ²)	32,65	57,52	48,36	51,82
% de viviendas sin cuarto de aseo con inodoro	1,00	0,46	0,40	0,41
% de viviendas sin baño o ducha	0,00	0,39	0,40	0,37
% de viviendas en estado ruinoso, malo o deficiente (IBVU)	5,21	7,23	4,40	6,99
% de viviendas en edificios anteriores a 1940	s.d.	10,34	7,73	13,20
% de viv. ppales. en edificios de 4 o más plantas sin ascensor	s.d.	14,37	27,24	25,50
% de viviendas principales sin calefacción	s.d.	27,45	12,41	43,14

Definiciones y Síntesis Metodológica

ESTE CATÁLOGO REFERIDO A 2011 SÓLO IDENTIFICA ÁREAS ESTADÍSTICAS VULNERABLES (AEV), NO BARRIOS VULNERABLES

ÁREA ESTADÍSTICA VULNERABLE (AEV):

Agrupación de secciones censales colindantes y de cierta homogeneidad urbanística, de entre 3.500 y 15.000 habitantes en las que, al menos, uno de los tres Indicadores Básicos de Vulnerabilidad Urbana (IBVU Estudios, IBVU Vivienda o IBVU Paro) del conjunto supera el valor establecido como referencia de vulnerabilidad.

- IBVU Estudios: Porcentaje de población analfabeta y sin estudios de 16 años o más, sobre el total de población de 16 años o más. Valor de referencia de vulnerabilidad (2011): 16,38%.

- IBVU Vivienda: Porcentaje de viviendas familiares (principales, secundarias, vacías) en edificios en estado ruinoso, malo o deficiente, sobre el total de viviendas familiares (principales, secundarias, vacías). Valor de referencia de vulnerabilidad (2011): 17,50 %.

- IBVU Paro: Porcentaje de la población de 16 años o más en situación de paro, respecto al total de población activa de 16 años o más. Valor de referencia de vulnerabilidad (2011): 42,33 %.

Las Áreas Estadísticas Vulnerables (AEV) son el resultado de un análisis detallado de los tres Indicadores Básicos de Vulnerabilidad Urbana (IBVU) sobre las secciones censales, realizado en gabinete, teniendo en cuenta el soporte urbano real, y por tanto definiendo continuidades, delimitando barreras y realizando, dentro de lo que permite la fotografía aérea, un primer análisis de la homogeneidad morfológica de los espacios.

BARRIO VULNERABLE (BV) (Sólo 2001):

Se entiende por Barrio Vulnerable (BV) un conjunto urbano de cierta homogeneidad y continuidad urbanística, delimitado partiendo siempre de un Área Estadística Vulnerable (AEV), pero perfilando esta delimitación estadística en base a los 3 IBVU mencionados desde el punto de vista urbanístico, buscando por tanto una mayor correspondencia con los tejidos morfológicos de las ciudades. La delimitación de Barrios Vulnerables se realizó sólo en el Catálogo de 2001, partiendo de las Áreas Estadísticas Vulnerables previamente identificadas en 2001, perfilando su delimitación con trabajo de campo y la información aportada por los técnicos municipales contactados en cada Ayuntamiento, quedando definida la delimitación de cada BV en función de estos datos. El Catálogo de 2001 incluía, para cada uno de estos BV una "Descripción Urbanística", que trataba de reflejar su realidad actual tanto urbana como social.

El presente Catálogo de 2011 sólo contempla la delimitación de AEV de 2011, sin que se haya realizado la delimitación de BV ni las correspondientes fichas de "Descripción Urbanística" de 2011. No obstante, y para comparar la evolución de los BV identificados en 2001, en la ficha de cada AEV de 2011 se recoge la delimitación de BV de 2001, si hubiera coincidencia aproximada.

SÍNTESIS METODOLÓGICA (2011):

El cuerpo de estudio del Catálogo de Barrios Vulnerables de 2011 sigue el criterio establecido en los Catálogos anteriores: centrándose en los municipios mayores de 50.000 habitantes y capitales de provincia. De este modo, el ámbito de análisis del Catálogo de 2011 cuenta con un total de 147 ciudades, 8 más que en el Catálogo de 2001 y 30 más que en el Catálogo de 1991.

Los trabajos del Catálogo de 2011, siguen la misma metodología que los de 1991, 2001, y 2006, con la única particularidad de que sólo identifican las Áreas Estadísticas Vulnerables, sin realizar el análisis urbanístico detallado que permitía identificar a partir de ellas los Barrios Vulnerables.

Para su desarrollo se ha partido del análisis de la evolución de los Barrios Vulnerables identificados en 2001, viendo primero si seguían o no siendo vulnerables en el año 2011. Posteriormente, se han identificado las nuevas Áreas Estadísticas Vulnerables no coincidentes con Barrios Vulnerables identificados en el Catálogo de 2001, incluyendo también las ciudades que no contaban con Barrios Vulnerables en 2001.

Una vez identificadas las secciones censales que, en cada una de las fechas de estudio, superan los umbrales de referencia (para uno o varios de los 3 Indicadores Básicos de Vulnerabilidad Urbana IBVU), se procede a agrupar estas secciones en Áreas Estadísticas Vulnerables (AEV).

La metodología detallada completa puede consultarse en:

http://www.fomento.gob.es/MFOM.BarriosVulnerables/static/adjunto/Sintesis_metodologica_general_catalogo_bbv.pdf

NOTAS:

- (5) Viviendas Unifamiliares: Número de viviendas en edificios con uso predominantemente residencial que sólo tienen una vivienda.
- (6) Viviendas en edificios de Vivienda Plurifamiliar: Número de viviendas en edificios con uso predominantemente residencial que tienen más un inmueble. (El Censo de 2011 define Inmueble como: Unidad operativa usada en el cuaderno de recorrido del agente censal, que corresponde, según su uso, a una vivienda o un local. Cada inmueble se corresponde con una combinación diferente de los valores de planta y puerta).
- (7) Porcentaje de Población Extranjera: Porcentaje de personas de nacionalidad extranjera, respecto al total de población. (%)
- (8) Porcentaje de Población Extranjera menor de 15 años: Porcentaje de menores de 15 años de edad con nacionalidad extranjera, respecto al total de población menor de 15 años. (%)
- (9) Porcentaje de Población juvenil en paro: Porcentaje de la población de 16 a 29 años en situación de paro respecto al total de población activa de 16 a 29 años. (%)