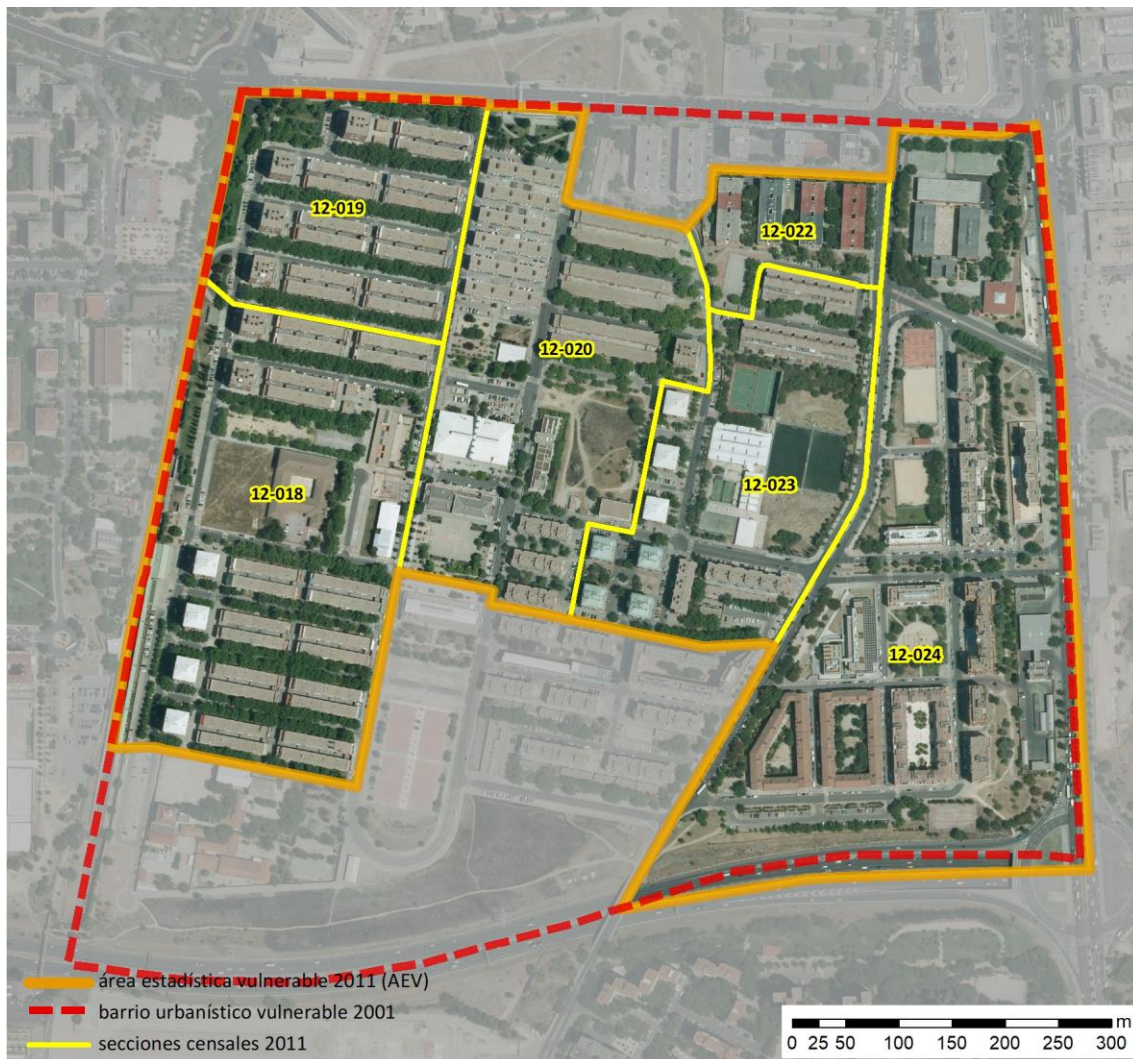


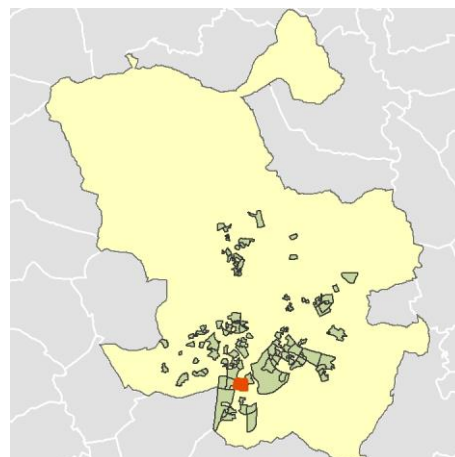
Ficha AEV (Área Estadística Vulnerable): 28079070



Localización en detalle del AEV

Datos básicos

Población del AEV	6.515
Viviendas	2.545
Densidad población (pob/Km ²)	13.338,89
Densidad vivienda (Viv/Ha)	52,11
Superficie (Ha)	48,84
Nº de secciones censales del AEV	6



Localización del AEV dentro del término municipal

Indicadores básicos de vulnerabilidad (IBVU)

	Valor del AEV	Valor de referencia de vulnerabilidad ⁽¹⁾
IBVU Estudios ⁽²⁾	17,09 %	16,38 %
IBVU Viviendas ⁽³⁾	0,98 %	17,50 %
IBVU Paro ⁽⁴⁾	s.d. %	42,33 %

(1) Valor que se ha tomado como referencia de vulnerabilidad para cada IBVU.

(2) IBVU Estudios: Porcentaje de población analfabeta y sin estudios de 16 años o más, sobre el total de población de 16 años o más.

(3) IBVU Vivienda: Porcentaje de viviendas familiares en edificios en estado ruinoso, malo o deficiente, sobre el total de viviendas familiares.

(4) IBVU Paro: Porcentaje de la población de 16 años o más en situación de paro, respecto al total de población activa de 16 años o más.

DATOS SOCIODEMOGRÁFICOS. Sección censal: 2807912018 AEV: 28079070

	Sección censal		AEV	
	Valores absolutos	%	Valores absolutos	%
Población (2011)				
Población total	1.290		6.515	
Población menor de 15 años	150	11,63	915	14,04
Población de 16 a 29 años	290	22,48	1.090	16,73
Población de 16 años y más	1.140	88,37	5.500	84,42
Población de 75 años y más	95	7,36	660	10,13
Población extranjera	15	1,16	s.d.	s.d.
Población extranjera menor de 15 años	s.d.	s.d.	s.d.	s.d.
Hogares (2011)				
Hogares	450		2.295	
Hogares unipersonales de mayores de 65 años	60	13,33	235	10,24
Hogares con un adulto y uno o más menores	55	12,22	155	6,75
Nivel educativo y situación laboral (2011)				
Población sin estudios	205	17,98	940	17,09
Población activa de 16 años o más	815	63,18	3.460	53,11
Población parada 16 años o más	310	38,04	s.d.	s.d.
Población activa de 16 a 29 años	270	93,10	s.d.	s.d.
Población parada de 16 a 29 años	135	50,00	s.d.	s.d.
Población ocupada	505	39,15	s.d.	s.d.
Población ocupada con carácter eventual	10	1,98	s.d.	s.d.
Población ocupada no cualificada	60	11,88	s.d.	s.d.
Edificación y vivienda (2011)				
Viviendas familiares	530		2.545	
Viviendas principales	450	84,91	2.295	90,18
Viviendas secundarias	0	0,00	s.d.	s.d.
Viviendas vacías	80	15,09	s.d.	s.d.
Viviendas unifamiliares (5)	0	0,00	0	0,00
Viviendas en edificios de vivienda plurifamiliar (6)	530	100,00	2.545	100,00
Viviendas con superficie menor de 30m ²	0	0,00	0	0,00
Viviendas sin cuarto de aseo con inodoro	0	0,00	0	0,00
Viviendas sin baño o ducha	10	2,22	20	0,79
Viviendas en edificios en estado ruinoso, malo o deficiente	25	4,72	25	0,98
Viviendas en edificios anteriores a 1940	0	0,00	0	0,00
Viviendas en edificios de 4 o más plantas	195	36,79	1.980	77,80
Viv. ppls. en edificios de 4 plantas o más sin ascensor	0	0,00	s.d.	s.d.
Viviendas principales con calefacción individual	390	86,67	1.880	81,92
Viviendas principales con calefacción colectiva	s.d.	s.d.	s.d.	s.d.
Viviendas principales sin calefacción	s.d.	s.d.	s.d.	s.d.
Superficie media útil por habitante (m ²)	34,92		31,58	

DATOS SOCIODEMOGRÁFICOS. Sección censal: 2807912019 AEV: 28079070

	Sección censal		AEV	
	Valores absolutos	%	Valores absolutos	%
Población (2011)				
Población total	505		6.515	
Población menor de 15 años	0	0,00	915	14,04
Población de 16 a 29 años	65	12,87	1.090	16,73
Población de 16 años y más	450	89,11	5.500	84,42
Población de 75 años y más	100	19,80	660	10,13
Población extranjera	s.d.	s.d.	s.d.	s.d.
Población extranjera menor de 15 años	s.d.	s.d.	s.d.	s.d.
Hogares (2011)				
Hogares	225		2.295	
Hogares unipersonales de mayores de 65 años	75	33,33	235	10,24
Hogares con un adulto y uno o más menores	0	0,00	155	6,75
Nivel educativo y situación laboral (2011)				
Población sin estudios	100	21,98	940	17,09
Población activa de 16 años o más	235	46,53	3.460	53,11
Población parada 16 años o más	120	51,06	s.d.	s.d.
Población activa de 16 a 29 años	s.d.	s.d.	s.d.	s.d.
Población parada de 16 a 29 años	s.d.	s.d.	s.d.	s.d.
Población ocupada	115	22,77	s.d.	s.d.
Población ocupada con carácter eventual	0	0,00	s.d.	s.d.
Población ocupada no cualificada	30	26,09	s.d.	s.d.
Edificación y vivienda (2011)				
Viviendas familiares	225		2.545	
Viviendas principales	225	100,00	2.295	90,18
Viviendas secundarias	s.d.	s.d.	s.d.	s.d.
Viviendas vacías	s.d.	s.d.	s.d.	s.d.
Viviendas unifamiliares (5)	0	0,00	0	0,00
Viviendas en edificios de vivienda plurifamiliar (6)	225	100,00	2.545	100,00
Viviendas con superficie menor de 30m ²	0	0,00	0	0,00
Viviendas sin cuarto de aseo con inodoro	0	0,00	0	0,00
Viviendas sin baño o ducha	10	4,44	20	0,79
Viviendas en edificios en estado ruinoso, malo o deficiente	0	0,00	25	0,98
Viviendas en edificios anteriores a 1940	0	0,00	0	0,00
Viviendas en edificios de 4 o más plantas	145	64,44	1.980	77,80
Viv. ppls. en edificios de 4 plantas o más sin ascensor	0	0,00	s.d.	s.d.
Viviendas principales con calefacción individual	190	84,44	1.880	81,92
Viviendas principales con calefacción colectiva	s.d.	s.d.	s.d.	s.d.
Viviendas principales sin calefacción	s.d.	s.d.	s.d.	s.d.
Superficie media útil por habitante (m ²)	37,87		31,58	

DATOS SOCIODEMOGRÁFICOS. Sección censal: 2807912020 AEV: 28079070

Población (2011)	Sección censal		AEV	
	Valores absolutos	%	Valores absolutos	%
Población total	880		6.515	
Población menor de 15 años	85	9,66	915	14,04
Población de 16 a 29 años	170	19,32	1.090	16,73
Población de 16 años y más	795	90,34	5.500	84,42
Población de 75 años y más	105	11,93	660	10,13
Población extranjera	80	9,09	s.d.	s.d.
Población extranjera menor de 15 años	s.d.	s.d.	s.d.	s.d.
Hogares (2011)				
Hogares	300		2.295	
Hogares unipersonales de mayores de 65 años	20	6,67	235	10,24
Hogares con un adulto y uno o más menores	20	6,67	155	6,75
Nivel educativo y situación laboral (2011)				
Población sin estudios	115	14,47	940	17,09
Población activa de 16 años o más	440	50,00	3.460	53,11
Población parada 16 años o más	170	38,64	s.d.	s.d.
Población activa de 16 a 29 años	125	73,53	s.d.	s.d.
Población parada de 16 a 29 años	40	32,00	s.d.	s.d.
Población ocupada	270	30,68	s.d.	s.d.
Población ocupada con carácter eventual	0	0,00	s.d.	s.d.
Población ocupada no cualificada	50	18,52	s.d.	s.d.
Edificación y vivienda (2011)				
Viviendas familiares	365		2.545	
Viviendas principales	300	82,19	2.295	90,18
Viviendas secundarias	s.d.	s.d.	s.d.	s.d.
Viviendas vacías	s.d.	s.d.	s.d.	s.d.
Viviendas unifamiliares (5)	0	0,00	0	0,00
Viviendas en edificios de vivienda plurifamiliar (6)	365	100,00	2.545	100,00
Viviendas con superficie menor de 30m ²	0	0,00	0	0,00
Viviendas sin cuarto de aseo con inodoro	0	0,00	0	0,00
Viviendas sin baño o ducha	0	0,00	20	0,79
Viviendas en edificios en estado ruinoso, malo o deficiente	0	0,00	25	0,98
Viviendas en edificios anteriores a 1940	0	0,00	0	0,00
Viviendas en edificios de 4 o más plantas	320	87,67	1.980	77,80
Viv. ppls. en edificios de 4 plantas o más sin ascensor	s.d.	s.d.	s.d.	s.d.
Viviendas principales con calefacción individual	265	88,33	1.880	81,92
Viviendas principales con calefacción colectiva	s.d.	s.d.	s.d.	s.d.
Viviendas principales sin calefacción	s.d.	s.d.	s.d.	s.d.
Superficie media útil por habitante (m ²)	35,26		31,58	

DATOS SOCIODEMOGRÁFICOS. Sección censal: 2807912022 AEV: 28079070

Población (2011)	Sección censal		AEV	
	Valores absolutos	%	Valores absolutos	%
Población total	470		6.515	
Población menor de 15 años	0	0,00	915	14,04
Población de 16 a 29 años	75	15,96	1.090	16,73
Población de 16 años y más	425	90,43	5.500	84,42
Población de 75 años y más	110	23,40	660	10,13
Población extranjera	s.d.	s.d.	s.d.	s.d.
Población extranjera menor de 15 años	s.d.	s.d.	s.d.	s.d.
Hogares (2011)				
Hogares	185		2.295	
Hogares unipersonales de mayores de 65 años	35	18,92	235	10,24
Hogares con un adulto y uno o más menores	10	5,41	155	6,75
Nivel educativo y situación laboral (2011)				
Población sin estudios	140	32,94	940	17,09
Población activa de 16 años o más	180	38,30	3.460	53,11
Población parada 16 años o más	s.d.	s.d.	s.d.	s.d.
Población activa de 16 a 29 años	s.d.	s.d.	s.d.	s.d.
Población parada de 16 a 29 años	s.d.	s.d.	s.d.	s.d.
Población ocupada	s.d.	s.d.	s.d.	s.d.
Población ocupada con carácter eventual	s.d.	s.d.	s.d.	s.d.
Población ocupada no cualificada	s.d.	s.d.	s.d.	s.d.
Edificación y vivienda (2011)				
Viviendas familiares	220		2.545	
Viviendas principales	185	84,09	2.295	90,18
Viviendas secundarias	s.d.	s.d.	s.d.	s.d.
Viviendas vacías	s.d.	s.d.	s.d.	s.d.
Viviendas unifamiliares (5)	0	0,00	0	0,00
Viviendas en edificios de vivienda plurifamiliar (6)	220	100,00	2.545	100,00
Viviendas con superficie menor de 30m ²	0	0,00	0	0,00
Viviendas sin cuarto de aseo con inodoro	0	0,00	0	0,00
Viviendas sin baño o ducha	0	0,00	20	0,79
Viviendas en edificios en estado ruinoso, malo o deficiente	0	0,00	25	0,98
Viviendas en edificios anteriores a 1940	0	0,00	0	0,00
Viviendas en edificios de 4 o más plantas	185	84,09	1.980	77,80
Viv. ppls. en edificios de 4 plantas o más sin ascensor	s.d.	s.d.	s.d.	s.d.
Viviendas principales con calefacción individual	125	67,57	1.880	81,92
Viviendas principales con calefacción colectiva	s.d.	s.d.	s.d.	s.d.
Viviendas principales sin calefacción	s.d.	s.d.	s.d.	s.d.
Superficie media útil por habitante (m ²)	32,77		31,58	

DATOS SOCIODEMOGRÁFICOS. Sección censal: 2807912023 AEV: 28079070

	Sección censal		AEV	
	Valores absolutos	%	Valores absolutos	%
Población (2011)				
Población total	1.485		6.515	
Población menor de 15 años	305	20,54	915	14,04
Población de 16 a 29 años	215	14,48	1.090	16,73
Población de 16 años y más	1.180	79,46	5.500	84,42
Población de 75 años y más	195	13,13	660	10,13
Población extranjera	275	18,52	s.d.	s.d.
Población extranjera menor de 15 años	35	11,48	s.d.	s.d.
Hogares (2011)				
Hogares	455		2.295	
Hogares unipersonales de mayores de 65 años	35	7,69	235	10,24
Hogares con un adulto y uno o más menores	0	0,00	155	6,75
Nivel educativo y situación laboral (2011)				
Población sin estudios	300	25,42	940	17,09
Población activa de 16 años o más	735	49,49	3.460	53,11
Población parada 16 años o más	290	39,46	s.d.	s.d.
Población activa de 16 a 29 años	150	69,77	s.d.	s.d.
Población parada de 16 a 29 años	s.d.	s.d.	s.d.	s.d.
Población ocupada	445	29,97	s.d.	s.d.
Población ocupada con carácter eventual	0	0,00	s.d.	s.d.
Población ocupada no cualificada	70	15,73	s.d.	s.d.
Edificación y vivienda (2011)				
Viviendas familiares	510		2.545	
Viviendas principales	455	89,22	2.295	90,18
Viviendas secundarias	0	0,00	s.d.	s.d.
Viviendas vacías	55	10,78	s.d.	s.d.
Viviendas unifamiliares (5)	0	0,00	0	0,00
Viviendas en edificios de vivienda plurifamiliar (6)	510	100,00	2.545	100,00
Viviendas con superficie menor de 30m ²	0	0,00	0	0,00
Viviendas sin cuarto de aseo con inodoro	0	0,00	0	0,00
Viviendas sin baño o ducha	0	0,00	20	0,79
Viviendas en edificios en estado ruinoso, malo o deficiente	0	0,00	25	0,98
Viviendas en edificios anteriores a 1940	0	0,00	0	0,00
Viviendas en edificios de 4 o más plantas	455	89,22	1.980	77,80
Viv. ppls. en edificios de 4 plantas o más sin ascensor	65	14,29	s.d.	s.d.
Viviendas principales con calefacción individual	415	91,21	1.880	81,92
Viviendas principales con calefacción colectiva	s.d.	s.d.	s.d.	s.d.
Viviendas principales sin calefacción	s.d.	s.d.	s.d.	s.d.
Superficie media útil por habitante (m ²)	29,19		31,58	

DATOS SOCIODEMOGRÁFICOS. Sección censal: 2807912024 AEV: 28079070

	Sección censal		AEV	
	Valores absolutos	%	Valores absolutos	%
Población (2011)				
Población total	1.885		6.515	
Población menor de 15 años	375	19,89	915	14,04
Población de 16 a 29 años	275	14,59	1.090	16,73
Población de 16 años y más	1.510	80,11	5.500	84,42
Población de 75 años y más	55	2,92	660	10,13
Población extranjera	45	2,39	s.d.	s.d.
Población extranjera menor de 15 años	15	4,00	s.d.	s.d.
Hogares (2011)				
Hogares	680		2.295	
Hogares unipersonales de mayores de 65 años	10	1,47	235	10,24
Hogares con un adulto y uno o más menores	70	10,29	155	6,75
Nivel educativo y situación laboral (2011)				
Población sin estudios	80	5,30	940	17,09
Población activa de 16 años o más	1.055	55,97	3.460	53,11
Población parada 16 años o más	225	21,33	s.d.	s.d.
Población activa de 16 a 29 años	150	54,55	s.d.	s.d.
Población parada de 16 a 29 años	s.d.	s.d.	s.d.	s.d.
Población ocupada	830	44,03	s.d.	s.d.
Población ocupada con carácter eventual	0	0,00	s.d.	s.d.
Población ocupada no cualificada	75	9,04	s.d.	s.d.
Edificación y vivienda (2011)				
Viviendas familiares	695		2.545	
Viviendas principales	680	97,84	2.295	90,18
Viviendas secundarias	0	0,00	s.d.	s.d.
Viviendas vacías	15	2,16	s.d.	s.d.
Viviendas unifamiliares (5)	0	0,00	0	0,00
Viviendas en edificios de vivienda plurifamiliar (6)	695	100,00	2.545	100,00
Viviendas con superficie menor de 30m ²	0	0,00	0	0,00
Viviendas sin cuarto de aseo con inodoro	0	0,00	0	0,00
Viviendas sin baño o ducha	0	0,00	20	0,79
Viviendas en edificios en estado ruinoso, malo o deficiente	0	0,00	25	0,98
Viviendas en edificios anteriores a 1940	0	0,00	0	0,00
Viviendas en edificios de 4 o más plantas	680	97,84	1.980	77,80
Viv. ppls. en edificios de 4 plantas o más sin ascensor	175	25,74	s.d.	s.d.
Viviendas principales con calefacción individual	495	72,79	1.880	81,92
Viviendas principales con calefacción colectiva	165	24,26	s.d.	s.d.
Viviendas principales sin calefacción	s.d.	s.d.	s.d.	s.d.
Superficie media útil por habitante (m ²)	27,65		31,58	

INDICADORES DE VULNERABILIDAD AEV: 28079070

	AEV	Municipio	Comunidad Autónoma	España
Vulnerabilidad sociodemográfica				
% de población de 75 años y más años	10,13	10,41	7,44	8,71
% de hogares unipersonales de mayores de 65 años	10,24	11,84	8,84	9,45
% de hogares con un adulto y uno o más menores	6,75	4,52	4,89	4,83
% de población extranjera (7)	s.d.	14,69	14,77	11,26
% de población extranjera menor de 15 años (8)	s.d.	12,38	12,38	12,30
Vulnerabilidad socioeconómica				
% de población en paro (IBVU)	s.d.	21,47	23,12	29,64
% de población juvenil en paro (9)	s.d.	35,44	36,52	44,81
% de ocupados eventuales	s.d.	0,40	16,03	19,35
% de ocupados no cualificados	s.d.	9,23	9,92	11,03
% de población sin estudios (IBVU)	17,09	7,65	7,69	10,92
Vulnerabilidad residencial				
% de viviendas con una superficie menor de 30 m ²	0,00	0,00	0,60	0,28
Superficie media útil por habitante (m ²)	31,58	57,52	48,36	51,82
% de viviendas sin cuarto de aseo con inodoro	0,00	0,46	0,40	0,41
% de viviendas sin baño o ducha	0,79	0,39	0,40	0,37
% de viviendas en estado ruinoso, malo o deficiente (IBVU)	0,98	7,23	4,40	6,99
% de viviendas en edificios anteriores a 1940	0,00	10,34	7,73	13,20
% de viv. ppales. en edificios de 4 o más plantas sin ascensor	s.d.	14,37	27,24	25,50
% de viviendas principales sin calefacción	s.d.	27,45	12,41	43,14

Definiciones y Síntesis Metodológica

ESTE CATÁLOGO REFERIDO A 2011 SÓLO IDENTIFICA ÁREAS ESTADÍSTICAS VULNERABLES (AEV), NO BARRIOS VULNERABLES

ÁREA ESTADÍSTICA VULNERABLE (AEV):

Agrupación de secciones censales colindantes y de cierta homogeneidad urbanística, de entre 3.500 y 15.000 habitantes en las que, al menos, uno de los tres Indicadores Básicos de Vulnerabilidad Urbana (IBVU Estudios, IBVU Vivienda o IBVU Paro) del conjunto supera el valor establecido como referencia de vulnerabilidad.

- IBVU Estudios: Porcentaje de población analfabeta y sin estudios de 16 años o más, sobre el total de población de 16 años o más. Valor de referencia de vulnerabilidad (2011): 16,38%.

- IBVU Vivienda: Porcentaje de viviendas familiares (principales, secundarias, vacías) en edificios en estado ruinoso, malo o deficiente, sobre el total de viviendas familiares (principales, secundarias, vacías). Valor de referencia de vulnerabilidad (2011): 17,50 %.

- IBVU Paro: Porcentaje de la población de 16 años o más en situación de paro, respecto al total de población activa de 16 años o más. Valor de referencia de vulnerabilidad (2011): 42,33 %.

Las Áreas Estadísticas Vulnerables (AEV) son el resultado de un análisis detallado de los tres Indicadores Básicos de Vulnerabilidad Urbana (IBVU) sobre las secciones censales, realizado en gabinete, teniendo en cuenta el soporte urbano real, y por tanto definiendo continuidades, delimitando barreras y realizando, dentro de lo que permite la fotografía aérea, un primer análisis de la homogeneidad morfológica de los espacios.

BARRIO VULNERABLE (BV) (Sólo 2001):

Se entiende por Barrio Vulnerable (BV) un conjunto urbano de cierta homogeneidad y continuidad urbanística, delimitado partiendo siempre de un Área Estadística Vulnerable (AEV), pero perfilando esta delimitación estadística en base a los 3 IBVU mencionados desde el punto de vista urbanístico, buscando por tanto una mayor correspondencia con los tejidos morfológicos de las ciudades. La delimitación de Barrios Vulnerables se realizó sólo en el Catálogo de 2001, partiendo de las Áreas Estadísticas Vulnerables previamente identificadas en 2001, perfilando su delimitación con trabajo de campo y la información aportada por los técnicos municipales contactados en cada Ayuntamiento, quedando definida la delimitación de cada BV en función de estos datos. El Catálogo de 2001 incluía, para cada uno de estos BV una "Descripción Urbanística", que trataba de reflejar su realidad actual tanto urbana como social.

El presente Catálogo de 2011 sólo contempla la delimitación de AEV de 2011, sin que se haya realizado la delimitación de BV ni las correspondientes fichas de "Descripción Urbanística" de 2011. No obstante, y para comparar la evolución de los BV identificados en 2001, en la ficha de cada AEV de 2011 se recoge la delimitación de BV de 2001, si hubiera coincidencia aproximada.

SÍNTESIS METODOLÓGICA (2011):

El cuerpo de estudio del Catálogo de Barrios Vulnerables de 2011 sigue el criterio establecido en los Catálogos anteriores: centrándose en los municipios mayores de 50.000 habitantes y capitales de provincia. De este modo, el ámbito de análisis del Catálogo de 2011 cuenta con un total de 147 ciudades, 8 más que en el Catálogo de 2001 y 30 más que en el Catálogo de 1991.

Los trabajos del Catálogo de 2011, siguen la misma metodología que los de 1991, 2001, y 2006, con la única particularidad de que sólo identifican las Áreas Estadísticas Vulnerables, sin realizar el análisis urbanístico detallado que permitía identificar a partir de ellas los Barrios Vulnerables.

Para su desarrollo se ha partido del análisis de la evolución de los Barrios Vulnerables identificados en 2001, viendo primero si seguían o no siendo vulnerables en el año 2011. Posteriormente, se han identificado las nuevas Áreas Estadísticas Vulnerables no coincidentes con Barrios Vulnerables identificados en el Catálogo de 2001, incluyendo también las ciudades que no contaban con Barrios Vulnerables en 2001.

Una vez identificadas las secciones censales que, en cada una de las fechas de estudio, superan los umbrales de referencia (para uno o varios de los 3 Indicadores Básicos de Vulnerabilidad Urbana IBVU), se procede a agrupar estas secciones en Áreas Estadísticas Vulnerables (AEV).

La metodología detallada completa puede consultarse en:

http://www.fomento.gob.es/MFOM.BarriosVulnerables/static/adjunto/Sintesis_metodologica_general_catalogo_bbv.pdf

NOTAS:

- (5) Viviendas Unifamiliares: Número de viviendas en edificios con uso predominantemente residencial que sólo tienen una vivienda.
- (6) Viviendas en edificios de Vivienda Plurifamiliar: Número de viviendas en edificios con uso predominantemente residencial que tienen más un inmueble. (El Censo de 2011 define Inmueble como: Unidad operativa usada en el cuaderno de recorrido del agente censal, que corresponde, según su uso, a una vivienda o un local. Cada inmueble se corresponde con una combinación diferente de los valores de planta y puerta).
- (7) Porcentaje de Población Extranjera: Porcentaje de personas de nacionalidad extranjera, respecto al total de población. (%)
- (8) Porcentaje de Población Extranjera menor de 15 años: Porcentaje de menores de 15 años de edad con nacionalidad extranjera, respecto al total de población menor de 15 años. (%)
- (9) Porcentaje de Población juvenil en paro: Porcentaje de la población de 16 a 29 años en situación de paro respecto al total de población activa de 16 a 29 años. (%)