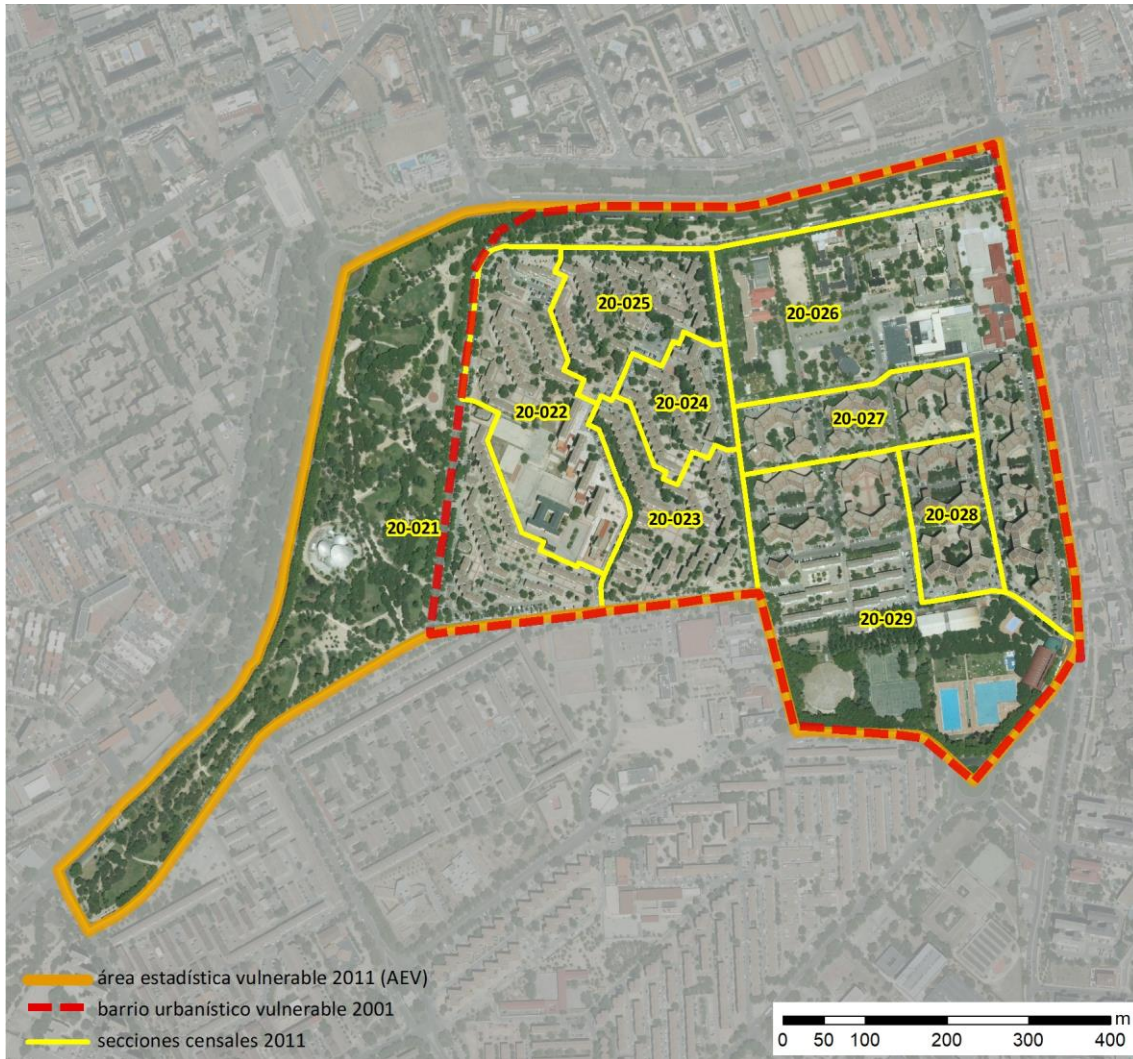


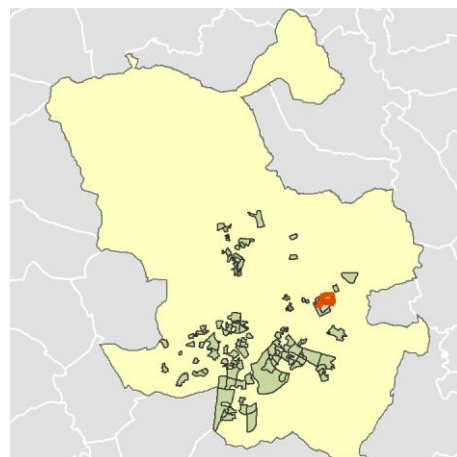
Ficha AEV (Área Estadística Vulnerable): 28079078



Localización en detalle del AEV

Datos básicos

Población del AEV	8.730
Viviendas	3.995
Densidad población (pob/Km ²)	15.910,04
Densidad vivienda (Viv/Ha)	72,81
Superficie (Ha)	54,87
Nº de secciones censales del AEV	9



Localización del AEV dentro del término municipal

Indicadores básicos de vulnerabilidad (IBVU)

	Valor del AEV	Valor de referencia de vulnerabilidad ⁽¹⁾
IBVU Estudios ⁽²⁾	16,83 %	16,38 %
IBVU Viviendas ⁽³⁾	5,76 %	17,50 %
IBVU Paro ⁽⁴⁾	25,12 %	42,33 %

(1) Valor que se ha tomado como referencia de vulnerabilidad para cada IBVU.

(2) IBVU Estudios: Porcentaje de población analfabeta y sin estudios de 16 años o más, sobre el total de población de 16 años o más.

(3) IBVU Vivienda: Porcentaje de viviendas familiares en edificios en estado ruinoso, malo o deficiente, sobre el total de viviendas familiares.

(4) IBVU Paro: Porcentaje de la población de 16 años o más en situación de paro, respecto al total de población activa de 16 años o más.

DATOS SOCIODEMOGRÁFICOS. Sección censal: 2807920021 AEV: 28079078

Población (2011)	Sección censal		AEV	
	Valores absolutos	%	Valores absolutos	%
Población total	880		8.730	
Población menor de 15 años	110	12,50	645	7,39
Población de 16 a 29 años	115	13,07	1.650	18,90
Población de 16 años y más	765	86,93	7.930	90,84
Población de 75 años y más	195	22,16	1.955	22,39
Población extranjera	155	17,61	s.d.	s.d.
Población extranjera menor de 15 años	35	31,82	s.d.	s.d.
Hogares (2011)				
Hogares	345		3.665	
Hogares unipersonales de mayores de 65 años	85	24,64	820	22,37
Hogares con un adulto y uno o más menores	0	0,00	160	4,37
Nivel educativo y situación laboral (2011)				
Población sin estudios	170	22,22	1.335	16,83
Población activa de 16 años o más	435	49,43	4.340	49,71
Población parada 16 años o más	115	26,44	1.090	25,12
Población activa de 16 a 29 años	80	69,57	s.d.	s.d.
Población parada de 16 a 29 años	0	0,00	s.d.	s.d.
Población ocupada	320	36,36	3.250	37,23
Población ocupada con carácter eventual	0	0,00	0	0,00
Población ocupada no cualificada	75	23,44	765	23,54
Edificación y vivienda (2011)				
Viviendas familiares	345		3.995	
Viviendas principales	345	100,00	3.665	91,74
Viviendas secundarias	s.d.	s.d.	s.d.	s.d.
Viviendas vacías	s.d.	s.d.	s.d.	s.d.
Viviendas unifamiliares (5)	0	0,00	0	0,00
Viviendas en edificios de vivienda plurifamiliar (6)	345	100,00	3.995	100,00
Viviendas con superficie menor de 30m ²	0	0,00	10	0,25
Viviendas sin cuarto de aseo con inodoro	0	0,00	15	0,38
Viviendas sin baño o ducha	0	0,00	10	0,25
Viviendas en edificios en estado ruinoso, malo o deficiente	0	0,00	230	5,76
Viviendas en edificios anteriores a 1940	0	0,00	0	0,00
Viviendas en edificios de 4 o más plantas	335	97,10	3.800	95,12
Viv. ppls. en edificios de 4 plantas o más sin ascensor	s.d.	s.d.	s.d.	s.d.
Viviendas principales con calefacción individual	s.d.	s.d.	s.d.	s.d.
Viviendas principales con calefacción colectiva	s.d.	s.d.	s.d.	s.d.
Viviendas principales sin calefacción	s.d.	s.d.	s.d.	s.d.
Superficie media útil por habitante (m ²)	19,60		31,27	

DATOS SOCIODEMOGRÁFICOS. Sección censal: 2807920022 AEV: 28079078

	Sección censal		AEV	
	Valores absolutos	%	Valores absolutos	%
Población (2011)				
Población total	1.095		8.730	
Población menor de 15 años	105	9,59	645	7,39
Población de 16 a 29 años	305	27,85	1.650	18,90
Población de 16 años y más	985	89,95	7.930	90,84
Población de 75 años y más	240	21,92	1.955	22,39
Población extranjera	165	15,07	s.d.	s.d.
Población extranjera menor de 15 años	15	14,29	s.d.	s.d.
Hogares (2011)				
Hogares	445		3.665	
Hogares unipersonales de mayores de 65 años	100	22,47	820	22,37
Hogares con un adulto y uno o más menores	35	7,87	160	4,37
Nivel educativo y situación laboral (2011)				
Población sin estudios	155	15,66	1.335	16,83
Población activa de 16 años o más	585	53,42	4.340	49,71
Población parada 16 años o más	155	26,50	1.090	25,12
Población activa de 16 a 29 años	240	78,69	s.d.	s.d.
Población parada de 16 a 29 años	110	45,83	s.d.	s.d.
Población ocupada	430	39,27	3.250	37,23
Población ocupada con carácter eventual	0	0,00	0	0,00
Población ocupada no cualificada	150	34,88	765	23,54
Edificación y vivienda (2011)				
Viviendas familiares	460		3.995	
Viviendas principales	445	96,74	3.665	91,74
Viviendas secundarias	0	0,00	s.d.	s.d.
Viviendas vacías	15	3,26	s.d.	s.d.
Viviendas unifamiliares (5)	0	0,00	0	0,00
Viviendas en edificios de vivienda plurifamiliar (6)	460	100,00	3.995	100,00
Viviendas con superficie menor de 30m ²	0	0,00	10	0,25
Viviendas sin cuarto de aseo con inodoro	0	0,00	15	0,38
Viviendas sin baño o ducha	0	0,00	10	0,25
Viviendas en edificios en estado ruinoso, malo o deficiente	0	0,00	230	5,76
Viviendas en edificios anteriores a 1940	0	0,00	0	0,00
Viviendas en edificios de 4 o más plantas	460	100,00	3.800	95,12
Viv. ppls. en edificios de 4 plantas o más sin ascensor	s.d.	s.d.	s.d.	s.d.
Viviendas principales con calefacción individual	275	61,80	s.d.	s.d.
Viviendas principales con calefacción colectiva	s.d.	s.d.	s.d.	s.d.
Viviendas principales sin calefacción	s.d.	s.d.	s.d.	s.d.
Superficie media útil por habitante (m ²)	23,11		31,27	

DATOS SOCIODEMOGRÁFICOS. Sección censal: 2807920023 AEV: 28079078

	Sección censal		AEV	
	Valores absolutos	%	Valores absolutos	%
Población (2011)				
Población total	1.055		8.730	
Población menor de 15 años	105	9,95	645	7,39
Población de 16 a 29 años	285	27,01	1.650	18,90
Población de 16 años y más	950	90,05	7.930	90,84
Población de 75 años y más	165	15,64	1.955	22,39
Población extranjera	55	5,21	s.d.	s.d.
Población extranjera menor de 15 años	s.d.	s.d.	s.d.	s.d.
Hogares (2011)				
Hogares	465		3.665	
Hogares unipersonales de mayores de 65 años	95	20,43	820	22,37
Hogares con un adulto y uno o más menores	50	10,75	160	4,37
Nivel educativo y situación laboral (2011)				
Población sin estudios	90	9,47	1.335	16,83
Población activa de 16 años o más	620	58,77	4.340	49,71
Población parada 16 años o más	220	35,48	1.090	25,12
Población activa de 16 a 29 años	235	82,46	s.d.	s.d.
Población parada de 16 a 29 años	115	48,94	s.d.	s.d.
Población ocupada	400	37,91	3.250	37,23
Población ocupada con carácter eventual	0	0,00	0	0,00
Población ocupada no cualificada	130	32,50	765	23,54
Edificación y vivienda (2011)				
Viviendas familiares	540		3.995	
Viviendas principales	465	86,11	3.665	91,74
Viviendas secundarias	0	0,00	s.d.	s.d.
Viviendas vacías	80	14,81	s.d.	s.d.
Viviendas unifamiliares (5)	0	0,00	0	0,00
Viviendas en edificios de vivienda plurifamiliar (6)	540	100,00	3.995	100,00
Viviendas con superficie menor de 30m ²	0	0,00	10	0,25
Viviendas sin cuarto de aseo con inodoro	15	3,23	15	0,38
Viviendas sin baño o ducha	10	2,15	10	0,25
Viviendas en edificios en estado ruinoso, malo o deficiente	0	0,00	230	5,76
Viviendas en edificios anteriores a 1940	0	0,00	0	0,00
Viviendas en edificios de 4 o más plantas	545	100,00	3.800	95,12
Viv. ppls. en edificios de 4 plantas o más sin ascensor	s.d.	s.d.	s.d.	s.d.
Viviendas principales con calefacción individual	245	52,69	s.d.	s.d.
Viviendas principales con calefacción colectiva	s.d.	s.d.	s.d.	s.d.
Viviendas principales sin calefacción	s.d.	s.d.	s.d.	s.d.
Superficie media útil por habitante (m ²)	28,15		31,27	

DATOS SOCIODEMOGRÁFICOS. Sección censal: 2807920024 AEV: 28079078

Población (2011)	Sección censal		AEV	
	Valores absolutos	%	Valores absolutos	%
Población total	985		8.730	
Población menor de 15 años	0	0,00	645	7,39
Población de 16 a 29 años	170	17,26	1.650	18,90
Población de 16 años y más	840	85,28	7.930	90,84
Población de 75 años y más	155	15,74	1.955	22,39
Población extranjera	350	35,53	s.d.	s.d.
Población extranjera menor de 15 años	s.d.	s.d.	s.d.	s.d.
Hogares (2011)				
Hogares	345		3.665	
Hogares unipersonales de mayores de 65 años	85	24,64	820	22,37
Hogares con un adulto y uno o más menores	25	7,25	160	4,37
Nivel educativo y situación laboral (2011)				
Población sin estudios	110	13,10	1.335	16,83
Población activa de 16 años o más	600	60,91	4.340	49,71
Población parada 16 años o más	135	22,50	1.090	25,12
Población activa de 16 a 29 años	140	82,35	s.d.	s.d.
Población parada de 16 a 29 años	s.d.	s.d.	s.d.	s.d.
Población ocupada	465	47,21	3.250	37,23
Población ocupada con carácter eventual	0	0,00	0	0,00
Población ocupada no cualificada	170	36,56	765	23,54
Edificación y vivienda (2011)				
Viviendas familiares	345		3.995	
Viviendas principales	345	100,00	3.665	91,74
Viviendas secundarias	s.d.	s.d.	s.d.	s.d.
Viviendas vacías	s.d.	s.d.	s.d.	s.d.
Viviendas unifamiliares (5)	0	0,00	0	0,00
Viviendas en edificios de vivienda plurifamiliar (6)	345	100,00	3.995	100,00
Viviendas con superficie menor de 30m ²	0	0,00	10	0,25
Viviendas sin cuarto de aseo con inodoro	0	0,00	15	0,38
Viviendas sin baño o ducha	0	0,00	10	0,25
Viviendas en edificios en estado ruinoso, malo o deficiente	0	0,00	230	5,76
Viviendas en edificios anteriores a 1940	0	0,00	0	0,00
Viviendas en edificios de 4 o más plantas	345	100,00	3.800	95,12
Viv. ppls. en edificios de 4 plantas o más sin ascensor	s.d.	s.d.	s.d.	s.d.
Viviendas principales con calefacción individual	155	44,93	s.d.	s.d.
Viviendas principales con calefacción colectiva	s.d.	s.d.	s.d.	s.d.
Viviendas principales sin calefacción	s.d.	s.d.	s.d.	s.d.
Superficie media útil por habitante (m ²)	19,26		31,27	

DATOS SOCIODEMOGRÁFICOS. Sección censal: 2807920025 AEV: 28079078

Población (2011)	Sección censal		AEV	
	Valores absolutos	%	Valores absolutos	%
Población total	785		8.730	
Población menor de 15 años	25	3,18	645	7,39
Población de 16 a 29 años	225	28,66	1.650	18,90
Población de 16 años y más	760	96,82	7.930	90,84
Población de 75 años y más	170	21,66	1.955	22,39
Población extranjera	110	14,01	s.d.	s.d.
Población extranjera menor de 15 años	s.d.	s.d.	s.d.	s.d.
Hogares (2011)				
Hogares	385		3.665	
Hogares unipersonales de mayores de 65 años	45	11,69	820	22,37
Hogares con un adulto y uno o más menores	15	3,90	160	4,37
Nivel educativo y situación laboral (2011)				
Población sin estudios	85	11,18	1.335	16,83
Población activa de 16 años o más	455	57,96	4.340	49,71
Población parada 16 años o más	60	13,19	1.090	25,12
Población activa de 16 a 29 años	210	93,33	s.d.	s.d.
Población parada de 16 a 29 años	35	16,67	s.d.	s.d.
Población ocupada	395	50,32	3.250	37,23
Población ocupada con carácter eventual	0	0,00	0	0,00
Población ocupada no cualificada	75	18,99	765	23,54
Edificación y vivienda (2011)				
Viviendas familiares	575		3.995	
Viviendas principales	385	66,96	3.665	91,74
Viviendas secundarias	55	9,57	s.d.	s.d.
Viviendas vacías	140	24,35	s.d.	s.d.
Viviendas unifamiliares (5)	0	0,00	0	0,00
Viviendas en edificios de vivienda plurifamiliar (6)	575	100,00	3.995	100,00
Viviendas con superficie menor de 30m ²	0	0,00	10	0,25
Viviendas sin cuarto de aseo con inodoro	0	0,00	15	0,38
Viviendas sin baño o ducha	0	0,00	10	0,25
Viviendas en edificios en estado ruinoso, malo o deficiente	70	12,17	230	5,76
Viviendas en edificios anteriores a 1940	0	0,00	0	0,00
Viviendas en edificios de 4 o más plantas	385	66,96	3.800	95,12
Viv. ppls. en edificios de 4 plantas o más sin ascensor	s.d.	s.d.	s.d.	s.d.
Viviendas principales con calefacción individual	195	50,65	s.d.	s.d.
Viviendas principales con calefacción colectiva	s.d.	s.d.	s.d.	s.d.
Viviendas principales sin calefacción	s.d.	s.d.	s.d.	s.d.
Superficie media útil por habitante (m ²)	36,62		31,27	

DATOS SOCIODEMOGRÁFICOS. Sección censal: 2807920026 AEV: 28079078

	Sección censal		AEV	
	Valores absolutos	%	Valores absolutos	%
Población (2011)				
Población total	1.190		8.730	
Población menor de 15 años	90	7,56	645	7,39
Población de 16 a 29 años	170	14,29	1.650	18,90
Población de 16 años y más	1.100	92,44	7.930	90,84
Población de 75 años y más	195	16,39	1.955	22,39
Población extranjera	60	5,04	s.d.	s.d.
Población extranjera menor de 15 años	20	22,22	s.d.	s.d.
Hogares (2011)				
Hogares	515		3.665	
Hogares unipersonales de mayores de 65 años	105	20,39	820	22,37
Hogares con un adulto y uno o más menores	0	0,00	160	4,37
Nivel educativo y situación laboral (2011)				
Población sin estudios	170	15,45	1.335	16,83
Población activa de 16 años o más	525	44,12	4.340	49,71
Población parada 16 años o más	115	21,90	1.090	25,12
Población activa de 16 a 29 años	120	70,59	s.d.	s.d.
Población parada de 16 a 29 años	45	37,50	s.d.	s.d.
Población ocupada	410	34,45	3.250	37,23
Población ocupada con carácter eventual	0	0,00	0	0,00
Población ocupada no cualificada	50	12,20	765	23,54
Edificación y vivienda (2011)				
Viviendas familiares	515		3.995	
Viviendas principales	515	100,00	3.665	91,74
Viviendas secundarias	0	0,00	s.d.	s.d.
Viviendas vacías	0	0,00	s.d.	s.d.
Viviendas unifamiliares (5)	0	0,00	0	0,00
Viviendas en edificios de vivienda plurifamiliar (6)	515	100,00	3.995	100,00
Viviendas con superficie menor de 30m ²	0	0,00	10	0,25
Viviendas sin cuarto de aseo con inodoro	0	0,00	15	0,38
Viviendas sin baño o ducha	0	0,00	10	0,25
Viviendas en edificios en estado ruinoso, malo o deficiente	0	0,00	230	5,76
Viviendas en edificios anteriores a 1940	0	0,00	0	0,00
Viviendas en edificios de 4 o más plantas	515	100,00	3.800	95,12
Viv. ppls. en edificios de 4 plantas o más sin ascensor	45	8,74	s.d.	s.d.
Viviendas principales con calefacción individual	445	86,41	s.d.	s.d.
Viviendas principales con calefacción colectiva	s.d.	s.d.	s.d.	s.d.
Viviendas principales sin calefacción	s.d.	s.d.	s.d.	s.d.
Superficie media útil por habitante (m ²)	34,62		31,27	

DATOS SOCIODEMOGRÁFICOS. Sección censal: 2807920027 AEV: 28079078

Población (2011)	Sección censal		AEV	
	Valores absolutos	%	Valores absolutos	%
Población total	810		8.730	
Población menor de 15 años	70	8,64	645	7,39
Población de 16 a 29 años	85	10,49	1.650	18,90
Población de 16 años y más	740	91,36	7.930	90,84
Población de 75 años y más	270	33,33	1.955	22,39
Población extranjera	s.d.	s.d.	s.d.	s.d.
Población extranjera menor de 15 años	s.d.	s.d.	s.d.	s.d.
Hogares (2011)				
Hogares	365		3.665	
Hogares unipersonales de mayores de 65 años	95	26,03	820	22,37
Hogares con un adulto y uno o más menores	15	4,11	160	4,37
Nivel educativo y situación laboral (2011)				
Población sin estudios	170	22,97	1.335	16,83
Población activa de 16 años o más	345	42,59	4.340	49,71
Población parada 16 años o más	80	23,19	1.090	25,12
Población activa de 16 a 29 años	s.d.	s.d.	s.d.	s.d.
Población parada de 16 a 29 años	s.d.	s.d.	s.d.	s.d.
Población ocupada	265	32,72	3.250	37,23
Población ocupada con carácter eventual	0	0,00	0	0,00
Población ocupada no cualificada	60	22,64	765	23,54
Edificación y vivienda (2011)				
Viviendas familiares	365		3.995	
Viviendas principales	365	100,00	3.665	91,74
Viviendas secundarias	0	0,00	s.d.	s.d.
Viviendas vacías	0	0,00	s.d.	s.d.
Viviendas unifamiliares (5)	0	0,00	0	0,00
Viviendas en edificios de vivienda plurifamiliar (6)	365	100,00	3.995	100,00
Viviendas con superficie menor de 30m ²	0	0,00	10	0,25
Viviendas sin cuarto de aseo con inodoro	0	0,00	15	0,38
Viviendas sin baño o ducha	0	0,00	10	0,25
Viviendas en edificios en estado ruinoso, malo o deficiente	0	0,00	230	5,76
Viviendas en edificios anteriores a 1940	0	0,00	0	0,00
Viviendas en edificios de 4 o más plantas	365	100,00	3.800	95,12
Viv. ppls. en edificios de 4 plantas o más sin ascensor	0	0,00	s.d.	s.d.
Viviendas principales con calefacción individual	330	90,41	s.d.	s.d.
Viviendas principales con calefacción colectiva	s.d.	s.d.	s.d.	s.d.
Viviendas principales sin calefacción	s.d.	s.d.	s.d.	s.d.
Superficie media útil por habitante (m ²)	42,81		31,27	

DATOS SOCIODEMOGRÁFICOS. Sección censal: 2807920028 AEV: 28079078

Población (2011)	Sección censal		AEV	
	Valores absolutos	%	Valores absolutos	%
Población total	830		8.730	
Población menor de 15 años	55	6,63	645	7,39
Población de 16 a 29 años	135	16,27	1.650	18,90
Población de 16 años y más	775	93,37	7.930	90,84
Población de 75 años y más	235	28,31	1.955	22,39
Población extranjera	150	18,07	s.d.	s.d.
Población extranjera menor de 15 años	s.d.	s.d.	s.d.	s.d.
Hogares (2011)				
Hogares	310		3.665	
Hogares unipersonales de mayores de 65 años	60	19,35	820	22,37
Hogares con un adulto y uno o más menores	10	3,23	160	4,37
Nivel educativo y situación laboral (2011)				
Población sin estudios	155	20,00	1.335	16,83
Población activa de 16 años o más	365	43,98	4.340	49,71
Población parada 16 años o más	120	32,88	1.090	25,12
Población activa de 16 a 29 años	95	70,37	s.d.	s.d.
Población parada de 16 a 29 años	s.d.	s.d.	s.d.	s.d.
Población ocupada	245	29,52	3.250	37,23
Población ocupada con carácter eventual	0	0,00	0	0,00
Población ocupada no cualificada	0	0,00	765	23,54
Edificación y vivienda (2011)				
Viviendas familiares	360		3.995	
Viviendas principales	310	86,11	3.665	91,74
Viviendas secundarias	s.d.	s.d.	s.d.	s.d.
Viviendas vacías	s.d.	s.d.	s.d.	s.d.
Viviendas unifamiliares (5)	0	0,00	0	0,00
Viviendas en edificios de vivienda plurifamiliar (6)	360	100,00	3.995	100,00
Viviendas con superficie menor de 30m ²	0	0,00	10	0,25
Viviendas sin cuarto de aseo con inodoro	0	0,00	15	0,38
Viviendas sin baño o ducha	0	0,00	10	0,25
Viviendas en edificios en estado ruinoso, malo o deficiente	30	8,33	230	5,76
Viviendas en edificios anteriores a 1940	0	0,00	0	0,00
Viviendas en edificios de 4 o más plantas	360	100,00	3.800	95,12
Viv. ppls. en edificios de 4 plantas o más sin ascensor	0	0,00	s.d.	s.d.
Viviendas principales con calefacción individual	280	90,32	s.d.	s.d.
Viviendas principales con calefacción colectiva	s.d.	s.d.	s.d.	s.d.
Viviendas principales sin calefacción	s.d.	s.d.	s.d.	s.d.
Superficie media útil por habitante (m ²)	43,37		31,27	

DATOS SOCIODEMOGRÁFICOS. Sección censal: 2807920029 AEV: 28079078

Población (2011)	Sección censal		AEV	
	Valores absolutos	%	Valores absolutos	%
Población total	1.100		8.730	
Población menor de 15 años	85	7,73	645	7,39
Población de 16 a 29 años	160	14,55	1.650	18,90
Población de 16 años y más	1.015	92,27	7.930	90,84
Población de 75 años y más	330	30,00	1.955	22,39
Población extranjera	25	2,27	s.d.	s.d.
Población extranjera menor de 15 años	s.d.	s.d.	s.d.	s.d.
Hogares (2011)				
Hogares	490		3.665	
Hogares unipersonales de mayores de 65 años	150	30,61	820	22,37
Hogares con un adulto y uno o más menores	10	2,04	160	4,37
Nivel educativo y situación laboral (2011)				
Población sin estudios	230	22,66	1.335	16,83
Población activa de 16 años o más	410	37,27	4.340	49,71
Población parada 16 años o más	90	21,95	1.090	25,12
Población activa de 16 a 29 años	70	43,75	s.d.	s.d.
Población parada de 16 a 29 años	s.d.	s.d.	s.d.	s.d.
Población ocupada	320	29,09	3.250	37,23
Población ocupada con carácter eventual	0	0,00	0	0,00
Población ocupada no cualificada	55	17,19	765	23,54
Edificación y vivienda (2011)				
Viviendas familiares	490		3.995	
Viviendas principales	490	100,00	3.665	91,74
Viviendas secundarias	0	0,00	s.d.	s.d.
Viviendas vacías	0	0,00	s.d.	s.d.
Viviendas unifamiliares (5)	0	0,00	0	0,00
Viviendas en edificios de vivienda plurifamiliar (6)	490	100,00	3.995	100,00
Viviendas con superficie menor de 30m ²	10	2,04	10	0,25
Viviendas sin cuarto de aseo con inodoro	0	0,00	15	0,38
Viviendas sin baño o ducha	0	0,00	10	0,25
Viviendas en edificios en estado ruinoso, malo o deficiente	130	26,53	230	5,76
Viviendas en edificios anteriores a 1940	0	0,00	0	0,00
Viviendas en edificios de 4 o más plantas	490	100,00	3.800	95,12
Viv. ppls. en edificios de 4 plantas o más sin ascensor	155	31,63	s.d.	s.d.
Viviendas principales con calefacción individual	360	73,47	s.d.	s.d.
Viviendas principales con calefacción colectiva	s.d.	s.d.	s.d.	s.d.
Viviendas principales sin calefacción	s.d.	s.d.	s.d.	s.d.
Superficie media útil por habitante (m ²)	33,41		31,27	

INDICADORES DE VULNERABILIDAD AEV: 28079078

	AEV	Municipio	Comunidad Autónoma	España
Vulnerabilidad sociodemográfica				
% de población de 75 años y más años	22,39	10,41	7,44	8,71
% de hogares unipersonales de mayores de 65 años	22,37	11,84	8,84	9,45
% de hogares con un adulto y uno o más menores	4,37	4,52	4,89	4,83
% de población extranjera (7)	s.d.	14,69	14,77	11,26
% de población extranjera menor de 15 años (8)	s.d.	12,38	12,38	12,30
Vulnerabilidad socioeconómica				
% de población en paro (IBVU)	25,12	21,47	23,12	29,64
% de población juvenil en paro (9)	s.d.	35,44	36,52	44,81
% de ocupados eventuales	0,00	0,40	16,03	19,35
% de ocupados no cualificados	23,54	9,23	9,92	11,03
% de población sin estudios (IBVU)	16,83	7,65	7,69	10,92
Vulnerabilidad residencial				
% de viviendas con una superficie menor de 30 m ²	0,25	0,00	0,60	0,28
Superficie media útil por habitante (m ²)	31,27	57,52	48,36	51,82
% de viviendas sin cuarto de aseo con inodoro	0,38	0,46	0,40	0,41
% de viviendas sin baño o ducha	0,25	0,39	0,40	0,37
% de viviendas en estado ruinoso, malo o deficiente (IBVU)	5,76	7,23	4,40	6,99
% de viviendas en edificios anteriores a 1940	0,00	10,34	7,73	13,20
% de viv. ppales. en edificios de 4 o más plantas sin ascensor	s.d.	14,37	27,24	25,50
% de viviendas principales sin calefacción	s.d.	27,45	12,41	43,14

Definiciones y Síntesis Metodológica

ESTE CATÁLOGO REFERIDO A 2011 SÓLO IDENTIFICA ÁREAS ESTADÍSTICAS VULNERABLES (AEV), NO BARRIOS VULNERABLES

ÁREA ESTADÍSTICA VULNERABLE (AEV):

Agrupación de secciones censales colindantes y de cierta homogeneidad urbanística, de entre 3.500 y 15.000 habitantes en las que, al menos, uno de los tres Indicadores Básicos de Vulnerabilidad Urbana (IBVU Estudios, IBVU Vivienda o IBVU Paro) del conjunto supera el valor establecido como referencia de vulnerabilidad.

- IBVU Estudios: Porcentaje de población analfabeta y sin estudios de 16 años o más, sobre el total de población de 16 años o más. Valor de referencia de vulnerabilidad (2011): 16,38%.

- IBVU Vivienda: Porcentaje de viviendas familiares (principales, secundarias, vacías) en edificios en estado ruinoso, malo o deficiente, sobre el total de viviendas familiares (principales, secundarias, vacías). Valor de referencia de vulnerabilidad (2011): 17,50 %.

- IBVU Paro: Porcentaje de la población de 16 años o más en situación de paro, respecto al total de población activa de 16 años o más. Valor de referencia de vulnerabilidad (2011): 42,33 %.

Las Áreas Estadísticas Vulnerables (AEV) son el resultado de un análisis detallado de los tres Indicadores Básicos de Vulnerabilidad Urbana (IBVU) sobre las secciones censales, realizado en gabinete, teniendo en cuenta el soporte urbano real, y por tanto definiendo continuidades, delimitando barreras y realizando, dentro de lo que permite la fotografía aérea, un primer análisis de la homogeneidad morfológica de los espacios.

BARRIO VULNERABLE (BV) (Sólo 2001):

Se entiende por Barrio Vulnerable (BV) un conjunto urbano de cierta homogeneidad y continuidad urbanística, delimitado partiendo siempre de un Área Estadística Vulnerable (AEV), pero perfilando esta delimitación estadística en base a los 3 IBVU mencionados desde el punto de vista urbanístico, buscando por tanto una mayor correspondencia con los tejidos morfológicos de las ciudades. La delimitación de Barrios Vulnerables se realizó sólo en el Catálogo de 2001, partiendo de las Áreas Estadísticas Vulnerables previamente identificadas en 2001, perfilando su delimitación con trabajo de campo y la información aportada por los técnicos municipales contactados en cada Ayuntamiento, quedando definida la delimitación de cada BV en función de estos datos. El Catálogo de 2001 incluía, para cada uno de estos BV una "Descripción Urbanística", que trataba de reflejar su realidad actual tanto urbana como social.

El presente Catálogo de 2011 sólo contempla la delimitación de AEV de 2011, sin que se haya realizado la delimitación de BV ni las correspondientes fichas de "Descripción Urbanística" de 2011. No obstante, y para comparar la evolución de los BV identificados en 2001, en la ficha de cada AEV de 2011 se recoge la delimitación de BV de 2001, si hubiera coincidencia aproximada.

SÍNTESIS METODOLÓGICA (2011):

El cuerpo de estudio del Catálogo de Barrios Vulnerables de 2011 sigue el criterio establecido en los Catálogos anteriores: centrándose en los municipios mayores de 50.000 habitantes y capitales de provincia. De este modo, el ámbito de análisis del Catálogo de 2011 cuenta con un total de 147 ciudades, 8 más que en el Catálogo de 2001 y 30 más que en el Catálogo de 1991.

Los trabajos del Catálogo de 2011, siguen la misma metodología que los de 1991, 2001, y 2006, con la única particularidad de que sólo identifican las Áreas Estadísticas Vulnerables, sin realizar el análisis urbanístico detallado que permitía identificar a partir de ellas los Barrios Vulnerables.

Para su desarrollo se ha partido del análisis de la evolución de los Barrios Vulnerables identificados en 2001, viendo primero si seguían o no siendo vulnerables en el año 2011. Posteriormente, se han identificado las nuevas Áreas Estadísticas Vulnerables no coincidentes con Barrios Vulnerables identificados en el Catálogo de 2001, incluyendo también las ciudades que no contaban con Barrios Vulnerables en 2001.

Una vez identificadas las secciones censales que, en cada una de las fechas de estudio, superan los umbrales de referencia (para uno o varios de los 3 Indicadores Básicos de Vulnerabilidad Urbana IBVU), se procede a agrupar estas secciones en Áreas Estadísticas Vulnerables (AEV).

La metodología detallada completa puede consultarse en:

http://www.fomento.gob.es/MFOM.BarriosVulnerables/static/adjunto/Sintesis_metodologica_general_catalogo_bbv.pdf

NOTAS:

- (5) Viviendas Unifamiliares: Número de viviendas en edificios con uso predominantemente residencial que sólo tienen una vivienda.
- (6) Viviendas en edificios de Vivienda Plurifamiliar: Número de viviendas en edificios con uso predominantemente residencial que tienen más un inmueble. (El Censo de 2011 define Inmueble como: Unidad operativa usada en el cuaderno de recorrido del agente censal, que corresponde, según su uso, a una vivienda o un local. Cada inmueble se corresponde con una combinación diferente de los valores de planta y puerta).
- (7) Porcentaje de Población Extranjera: Porcentaje de personas de nacionalidad extranjera, respecto al total de población. (%)
- (8) Porcentaje de Población Extranjera menor de 15 años: Porcentaje de menores de 15 años de edad con nacionalidad extranjera, respecto al total de población menor de 15 años. (%)
- (9) Porcentaje de Población juvenil en paro: Porcentaje de la población de 16 a 29 años en situación de paro respecto al total de población activa de 16 a 29 años. (%)