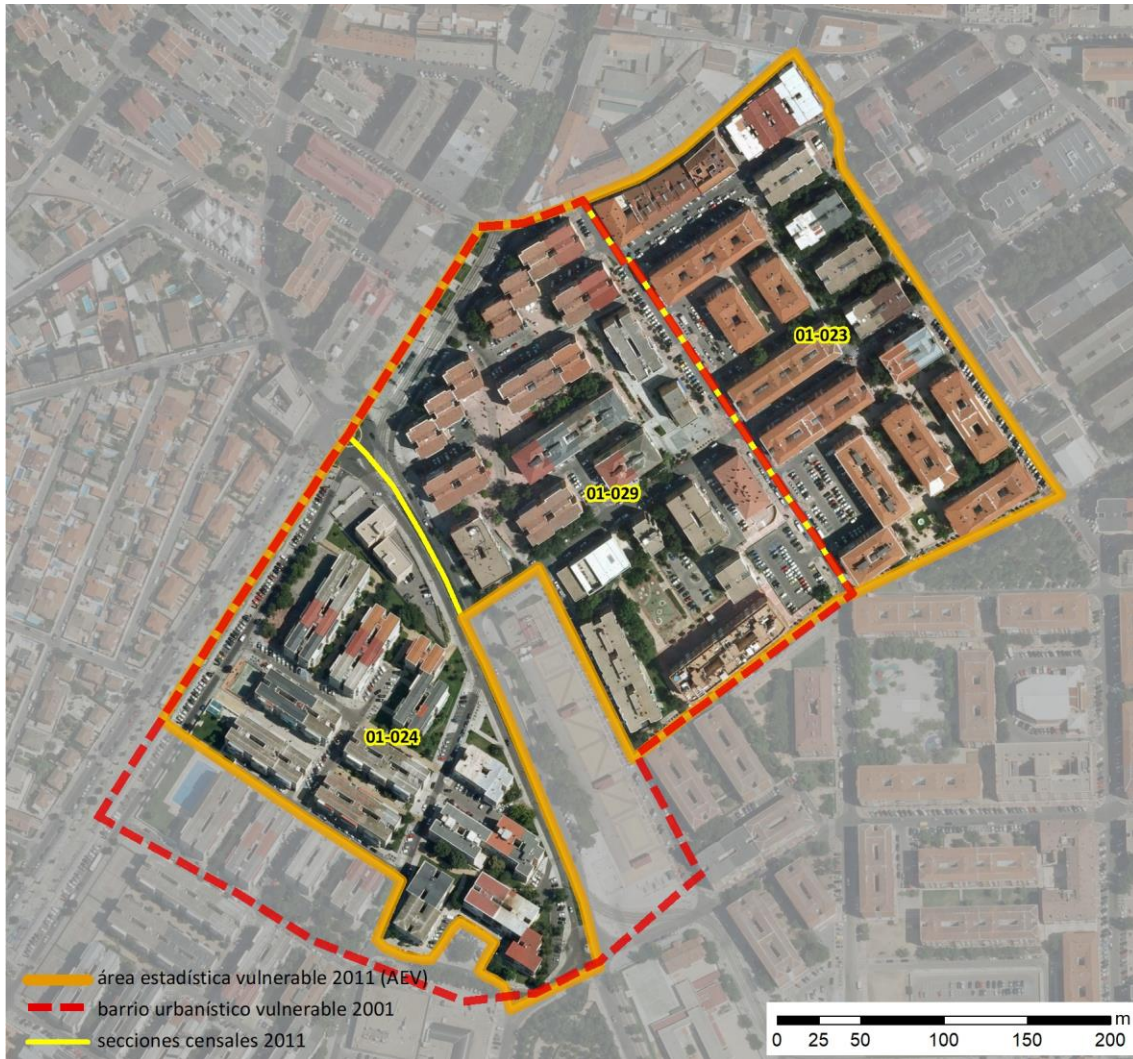


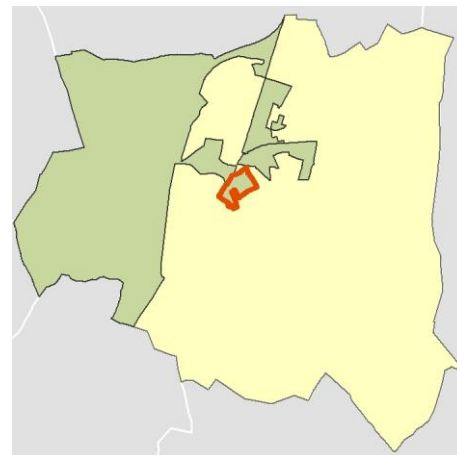
Ficha AEV (Área Estadística Vulnerable): 28106001



Localización en detalle del AEV

Datos básicos

Población del AEV	7.420
Viviendas	2.460
Densidad población (pob/Km ²)	55.890,24
Densidad vivienda (Viv/Ha)	185,30
Superficie (Ha)	13,28
Nº de secciones censales del AEV	3



Localización del AEV dentro del término municipal

Indicadores básicos de vulnerabilidad (IBVU)

	Valor del AEV	Valor de referencia de vulnerabilidad ⁽¹⁾
IBVU Estudios ⁽²⁾	6,54 %	16,38 %
IBVU Viviendas ⁽³⁾	4,27 %	17,50 %
IBVU Paro ⁽⁴⁾	42,81 %	42,33 %

(1) Valor que se ha tomado como referencia de vulnerabilidad para cada IBVU.

(2) IBVU Estudios: Porcentaje de población analfabeta y sin estudios de 16 años o más, sobre el total de población de 16 años o más.

(3) IBVU Vivienda: Porcentaje de viviendas familiares en edificios en estado ruinoso, malo o deficiente, sobre el total de viviendas familiares.

(4) IBVU Paro: Porcentaje de la población de 16 años o más en situación de paro, respecto al total de población activa de 16 años o más.

DATOS SOCIODEMOGRÁFICOS. Sección censal: 2810601023 AEV: 28106001

Población (2011)	Sección censal		AEV	
	Valores absolutos	%	Valores absolutos	%
Población total	3.060		7.420	
Población menor de 15 años	665	21,73	1.310	17,65
Población de 16 a 29 años	690	22,55	1.940	26,15
Población de 16 años y más	2.400	78,43	6.120	82,48
Población de 75 años y más	0	0,00	170	2,29
Población extranjera	1.455	47,55	3.215	43,33
Población extranjera menor de 15 años	285	42,86	665	50,76
Hogares (2011)				
Hogares	860		2.310	
Hogares unipersonales de mayores de 65 años	15	1,74	55	2,38
Hogares con un adulto y uno o más menores	10	1,16	140	6,06
Nivel educativo y situación laboral (2011)				
Población sin estudios	65	2,71	400	6,54
Población activa de 16 años o más	1.805	58,99	4.660	62,80
Población parada 16 años o más	765	42,38	1.995	42,81
Población activa de 16 a 29 años	360	52,17	1.405	72,42
Población parada de 16 a 29 años	200	55,56	775	39,95
Población ocupada	1.040	33,99	2.665	35,92
Población ocupada con carácter eventual	0	0,00	30	1,13
Población ocupada no cualificada	185	17,79	675	25,33
Edificación y vivienda (2011)				
Viviendas familiares	955		2.460	
Viviendas principales	860	90,05	2.310	93,90
Viviendas secundarias	20	2,09	20	0,81
Viviendas vacías	80	8,38	135	5,49
Viviendas unifamiliares (5)	45	4,71	45	1,83
Viviendas en edificios de vivienda plurifamiliar (6)	910	95,29	2.360	95,93
Viviendas con superficie menor de 30m ²	0	0,00	0	0,00
Viviendas sin cuarto de aseo con inodoro	0	0,00	0	0,00
Viviendas sin baño o ducha	0	0,00	0	0,00
Viviendas en edificios en estado ruinoso, malo o deficiente	45	4,71	105	4,27
Viviendas en edificios anteriores a 1940	0	0,00	0	0,00
Viviendas en edificios de 4 o más plantas	850	89,01	2.300	93,50
Viv. pples. en edificios de 4 plantas o más sin ascensor	s.d.	s.d.	s.d.	s.d.
Viviendas principales con calefacción individual	740	86,05	s.d.	s.d.
Viviendas principales con calefacción colectiva	s.d.	s.d.	s.d.	s.d.
Viviendas principales sin calefacción	s.d.	s.d.	s.d.	s.d.
Superficie media útil por habitante (m ²)	26,53		26,52	

DATOS SOCIODEMOGRÁFICOS. Sección censal: 2810601024 AEV: 28106001

Población (2011)	Sección censal		AEV	
	Valores absolutos	%	Valores absolutos	%
Población total	1.850		7.420	
Población menor de 15 años	295	15,95	1.310	17,65
Población de 16 a 29 años	485	26,22	1.940	26,15
Población de 16 años y más	1.555	84,05	6.120	82,48
Población de 75 años y más	95	5,14	170	2,29
Población extranjera	900	48,65	3.215	43,33
Población extranjera menor de 15 años	150	50,85	665	50,76
Hogares (2011)				
Hogares	630		2.310	
Hogares unipersonales de mayores de 65 años	25	3,97	55	2,38
Hogares con un adulto y uno o más menores	90	14,29	140	6,06
Nivel educativo y situación laboral (2011)				
Población sin estudios	150	9,65	400	6,54
Población activa de 16 años o más	1.150	62,16	4.660	62,80
Población parada 16 años o más	260	22,61	1.995	42,81
Población activa de 16 a 29 años	375	77,32	1.405	72,42
Población parada de 16 a 29 años	135	36,00	775	39,95
Población ocupada	890	48,11	2.665	35,92
Población ocupada con carácter eventual	30	3,37	30	1,13
Población ocupada no cualificada	365	41,01	675	25,33
Edificación y vivienda (2011)				
Viviendas familiares	630		2.460	
Viviendas principales	630	100,00	2.310	93,90
Viviendas secundarias	0	0,00	20	0,81
Viviendas vacías	0	0,00	135	5,49
Viviendas unifamiliares (5)	0	0,00	45	1,83
Viviendas en edificios de vivienda plurifamiliar (6)	630	100,00	2.360	95,93
Viviendas con superficie menor de 30m ²	0	0,00	0	0,00
Viviendas sin cuarto de aseo con inodoro	0	0,00	0	0,00
Viviendas sin baño o ducha	0	0,00	0	0,00
Viviendas en edificios en estado ruinoso, malo o deficiente	0	0,00	105	4,27
Viviendas en edificios anteriores a 1940	0	0,00	0	0,00
Viviendas en edificios de 4 o más plantas	630	100,00	2.300	93,50
Viv. ppls. en edificios de 4 plantas o más sin ascensor	260	41,27	s.d.	s.d.
Viviendas principales con calefacción individual	s.d.	s.d.	s.d.	s.d.
Viviendas principales con calefacción colectiva	365	57,94	s.d.	s.d.
Viviendas principales sin calefacción	s.d.	s.d.	s.d.	s.d.
Superficie media útil por habitante (m ²)	23,84		26,52	

DATOS SOCIODEMOGRÁFICOS. Sección censal: 2810601029 AEV: 28106001

	Sección censal		AEV	
	Valores absolutos	%	Valores absolutos	%
Población (2011)				
Población total	2.510		7.420	
Población menor de 15 años	350	13,94	1.310	17,65
Población de 16 a 29 años	765	30,48	1.940	26,15
Población de 16 años y más	2.165	86,25	6.120	82,48
Población de 75 años y más	75	2,99	170	2,29
Población extranjera	860	34,26	3.215	43,33
Población extranjera menor de 15 años	230	65,71	665	50,76
Hogares (2011)				
Hogares	820		2.310	
Hogares unipersonales de mayores de 65 años	15	1,83	55	2,38
Hogares con un adulto y uno o más menores	40	4,88	140	6,06
Nivel educativo y situación laboral (2011)				
Población sin estudios	185	8,55	400	6,54
Población activa de 16 años o más	1.705	67,93	4.660	62,80
Población parada 16 años o más	970	56,89	1.995	42,81
Población activa de 16 a 29 años	670	87,58	1.405	72,42
Población parada de 16 a 29 años	440	65,67	775	39,95
Población ocupada	735	29,28	2.665	35,92
Población ocupada con carácter eventual	0	0,00	30	1,13
Población ocupada no cualificada	125	17,01	675	25,33
Edificación y vivienda (2011)				
Viviendas familiares	875		2.460	
Viviendas principales	820	93,71	2.310	93,90
Viviendas secundarias	0	0,00	20	0,81
Viviendas vacías	55	6,29	135	5,49
Viviendas unifamiliares (5)	0	0,00	45	1,83
Viviendas en edificios de vivienda plurifamiliar (6)	820	93,71	2.360	95,93
Viviendas con superficie menor de 30m ²	0	0,00	0	0,00
Viviendas sin cuarto de aseo con inodoro	0	0,00	0	0,00
Viviendas sin baño o ducha	0	0,00	0	0,00
Viviendas en edificios en estado ruinoso, malo o deficiente	60	6,86	105	4,27
Viviendas en edificios anteriores a 1940	0	0,00	0	0,00
Viviendas en edificios de 4 o más plantas	820	93,71	2.300	93,50
Viv. ppls. en edificios de 4 plantas o más sin ascensor	690	84,15	s.d.	s.d.
Viviendas principales con calefacción individual	500	60,98	s.d.	s.d.
Viviendas principales con calefacción colectiva	s.d.	s.d.	s.d.	s.d.
Viviendas principales sin calefacción	s.d.	s.d.	s.d.	s.d.
Superficie media útil por habitante (m ²)	29,63		26,52	

INDICADORES DE VULNERABILIDAD AEV: 28106001

	AEV	Municipio	Comunidad Autónoma	España
Vulnerabilidad sociodemográfica				
% de población de 75 años y más años	2,29	2,70	7,44	8,71
% de hogares unipersonales de mayores de 65 años	2,38	3,77	8,84	9,45
% de hogares con un adulto y uno o más menores	6,06	4,35	4,89	4,83
% de población extranjera (7)	43,33	23,83	14,77	11,26
% de población extranjera menor de 15 años (8)	50,76	22,17	22,17	12,30
Vulnerabilidad socioeconómica				
% de población en paro (IBVU)	42,81	31,61	23,12	29,64
% de población juvenil en paro (9)	39,95	41,68	36,52	44,81
% de ocupados eventuales	1,13	0,71	16,03	19,35
% de ocupados no cualificados	25,33	16,21	9,92	11,03
% de población sin estudios (IBVU)	6,54	10,05	7,69	10,92
Vulnerabilidad residencial				
% de viviendas con una superficie menor de 30 m ²	0,00	0,27	0,60	0,28
Superficie media útil por habitante (m ²)	26,52	41,78	48,36	51,82
% de viviendas sin cuarto de aseo con inodoro	0,00	0,42	0,40	0,41
% de viviendas sin baño o ducha	0,00	0,43	0,40	0,37
% de viviendas en estado ruinoso, malo o deficiente (IBVU)	4,27	4,68	4,40	6,99
% de viviendas en edificios anteriores a 1940	0,00	0,00	7,73	13,20
% de viv. ppales. en edificios de 4 o más plantas sin ascensor	s.d.	13,22	27,24	25,50
% de viviendas principales sin calefacción	s.d.	36,47	12,41	43,14

Definiciones y Síntesis Metodológica

ESTE CATÁLOGO REFERIDO A 2011 SÓLO IDENTIFICA ÁREAS ESTADÍSTICAS VULNERABLES (AEV), NO BARRIOS VULNERABLES

ÁREA ESTADÍSTICA VULNERABLE (AEV):

Agrupación de secciones censales colindantes y de cierta homogeneidad urbanística, de entre 3.500 y 15.000 habitantes en las que, al menos, uno de los tres Indicadores Básicos de Vulnerabilidad Urbana (IBVU Estudios, IBVU Vivienda o IBVU Paro) del conjunto supera el valor establecido como referencia de vulnerabilidad.

- IBVU Estudios: Porcentaje de población analfabeta y sin estudios de 16 años o más, sobre el total de población de 16 años o más. Valor de referencia de vulnerabilidad (2011): 16,38%.

- IBVU Vivienda: Porcentaje de viviendas familiares (principales, secundarias, vacías) en edificios en estado ruinoso, malo o deficiente, sobre el total de viviendas familiares (principales, secundarias, vacías). Valor de referencia de vulnerabilidad (2011): 17,50 %.

- IBVU Paro: Porcentaje de la población de 16 años o más en situación de paro, respecto al total de población activa de 16 años o más. Valor de referencia de vulnerabilidad (2011): 42,33 %.

Las Áreas Estadísticas Vulnerables (AEV) son el resultado de un análisis detallado de los tres Indicadores Básicos de Vulnerabilidad Urbana (IBVU) sobre las secciones censales, realizado en gabinete, teniendo en cuenta el soporte urbano real, y por tanto definiendo continuidades, delimitando barreras y realizando, dentro de lo que permite la fotografía aérea, un primer análisis de la homogeneidad morfológica de los espacios.

BARRIO VULNERABLE (BV) (Sólo 2001):

Se entiende por Barrio Vulnerable (BV) un conjunto urbano de cierta homogeneidad y continuidad urbanística, delimitado partiendo siempre de un Área Estadística Vulnerable (AEV), pero perfilando esta delimitación estadística en base a los 3 IBVU mencionados desde el punto de vista urbanístico, buscando por tanto una mayor correspondencia con los tejidos morfológicos de las ciudades. La delimitación de Barrios Vulnerables se realizó sólo en el Catálogo de 2001, partiendo de las Áreas Estadísticas Vulnerables previamente identificadas en 2001, perfilando su delimitación con trabajo de campo y la información aportada por los técnicos municipales contactados en cada Ayuntamiento, quedando definida la delimitación de cada BV en función de estos datos. El Catálogo de 2001 incluía, para cada uno de estos BV una "Descripción Urbanística", que trataba de reflejar su realidad actual tanto urbana como social.

El presente Catálogo de 2011 sólo contempla la delimitación de AEV de 2011, sin que se haya realizado la delimitación de BV ni las correspondientes fichas de "Descripción Urbanística" de 2011. No obstante, y para comparar la evolución de los BV identificados en 2001, en la ficha de cada AEV de 2011 se recoge la delimitación de BV de 2001, si hubiera coincidencia aproximada.

SÍNTESIS METODOLÓGICA (2011):

El cuerpo de estudio del Catálogo de Barrios Vulnerables de 2011 sigue el criterio establecido en los Catálogos anteriores: centrándose en los municipios mayores de 50.000 habitantes y capitales de provincia. De este modo, el ámbito de análisis del Catálogo de 2011 cuenta con un total de 147 ciudades, 8 más que en el Catálogo de 2001 y 30 más que en el Catálogo de 1991.

Los trabajos del Catálogo de 2011, siguen la misma metodología que los de 1991, 2001, y 2006, con la única particularidad de que sólo identifican las Áreas Estadísticas Vulnerables, sin realizar el análisis urbanístico detallado que permitía identificar a partir de ellas los Barrios Vulnerables.

Para su desarrollo se ha partido del análisis de la evolución de los Barrios Vulnerables identificados en 2001, viendo primero si seguían o no siendo vulnerables en el año 2011. Posteriormente, se han identificado las nuevas Áreas Estadísticas Vulnerables no coincidentes con Barrios Vulnerables identificados en el Catálogo de 2001, incluyendo también las ciudades que no contaban con Barrios Vulnerables en 2001.

Una vez identificadas las secciones censales que, en cada una de las fechas de estudio, superan los umbrales de referencia (para uno o varios de los 3 Indicadores Básicos de Vulnerabilidad Urbana IBVU), se procede a agrupar estas secciones en Áreas Estadísticas Vulnerables (AEV).

La metodología detallada completa puede consultarse en:

http://www.fomento.gob.es/MFOM.BarriosVulnerables/static/adjunto/Sintesis_metodologica_general_catalogo_bbv.pdf

NOTAS:

- (5) Viviendas Unifamiliares: Número de viviendas en edificios con uso predominantemente residencial que sólo tienen una vivienda.
- (6) Viviendas en edificios de Vivienda Plurifamiliar: Número de viviendas en edificios con uso predominantemente residencial que tienen más un inmueble. (El Censo de 2011 define Inmueble como: Unidad operativa usada en el cuaderno de recorrido del agente censal, que corresponde, según su uso, a una vivienda o un local. Cada inmueble se corresponde con una combinación diferente de los valores de planta y puerta).
- (7) Porcentaje de Población Extranjera: Porcentaje de personas de nacionalidad extranjera, respecto al total de población. (%)
- (8) Porcentaje de Población Extranjera menor de 15 años: Porcentaje de menores de 15 años de edad con nacionalidad extranjera, respecto al total de población menor de 15 años. (%)
- (9) Porcentaje de Población juvenil en paro: Porcentaje de la población de 16 a 29 años en situación de paro respecto al total de población activa de 16 a 29 años. (%)