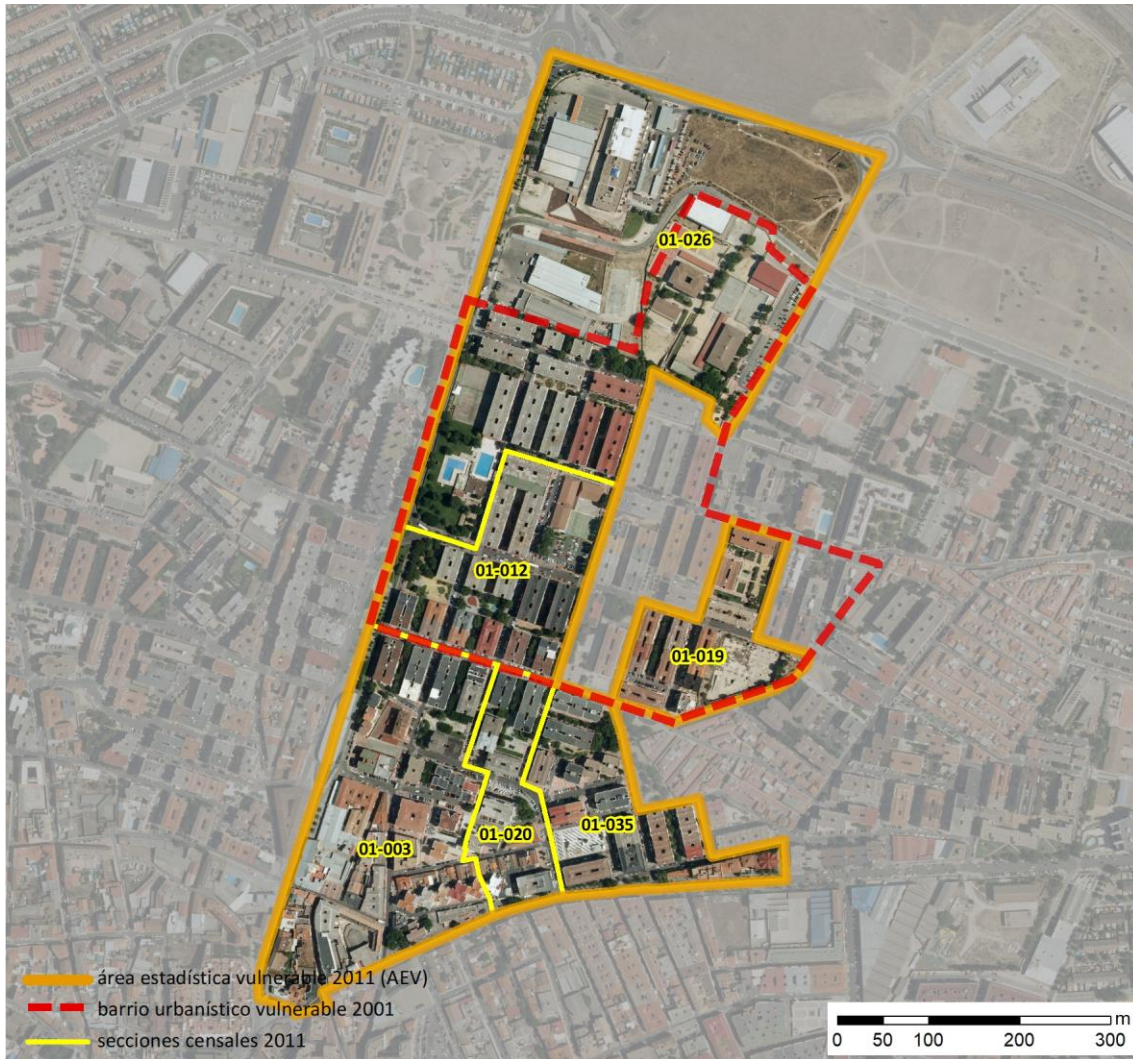


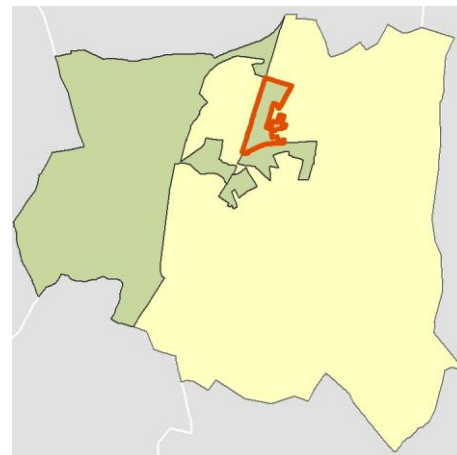
## Ficha AEV (Área Estadística Vulnerable): 28106002



Localización en detalle del AEV

### Datos básicos

Población del AEV	10.730
Viviendas	3.905
Densidad población (pob/Km <sup>2</sup> )	32.783,37
Densidad vivienda (Viv/Ha)	119,31
Superficie (Ha)	32,73
Nº de secciones censales del AEV	6



Localización del AEV dentro del término municipal

### Indicadores básicos de vulnerabilidad (IBVU)

	Valor del AEV	Valor de referencia de vulnerabilidad <sup>(1)</sup>
<b>IBVU Estudios</b> <sup>(2)</sup>	<b>11,29 %</b>	16,38 %
<b>IBVU Viviendas</b> <sup>(3)</sup>	<b>3,97 %</b>	17,50 %
<b>IBVU Paro</b> <sup>(4)</sup>	<b>46,41 %</b>	42,33 %

(1) Valor que se ha tomado como referencia de vulnerabilidad para cada IBVU.

(2) IBVU Estudios: Porcentaje de población analfabeta y sin estudios de 16 años o más, sobre el total de población de 16 años o más.

(3) IBVU Vivienda: Porcentaje de viviendas familiares en edificios en estado ruinoso, malo o deficiente, sobre el total de viviendas familiares.

(4) IBVU Paro: Porcentaje de la población de 16 años o más en situación de paro, respecto al total de población activa de 16 años o más.

DATOS SOCIODEMOGRÁFICOS. Sección censal: 2810601003 AEV: 28106002

Población (2011)	Sección censal		AEV	
	Valores absolutos	%	Valores absolutos	%
Población total	1.770		10.730	
Población menor de 15 años	130	7,34	1.680	15,66
Población de 16 a 29 años	440	24,86	1.760	16,40
Población de 16 años y más	1.640	92,66	8.855	82,53
Población de 75 años y más	90	5,08	255	2,38
Población extranjera	680	38,42	4.545	42,36
Población extranjera menor de 15 años	40	30,77	s.d.	s.d.
<b>Hogares (2011)</b>				
Hogares	610		3.610	
Hogares unipersonales de mayores de 65 años	40	6,56	190	5,26
Hogares con un adulto y uno o más menores	25	4,10	175	4,85
<b>Nivel educativo y situación laboral (2011)</b>				
Población sin estudios	180	10,98	1.000	11,29
Población activa de 16 años o más	1.115	62,99	6.270	58,43
Población parada 16 años o más	570	51,12	2.910	46,41
Población activa de 16 a 29 años	375	85,23	s.d.	s.d.
Población parada de 16 a 29 años	265	70,67	s.d.	s.d.
Población ocupada	545	30,79	3.360	31,31
Población ocupada con carácter eventual	25	4,59	60	1,79
Población ocupada no cualificada	90	16,51	835	24,85
<b>Edificación y vivienda (2011)</b>				
Viviendas familiares	670		3.905	
Viviendas principales	610	91,04	3.610	92,45
Viviendas secundarias	0	0,00	s.d.	s.d.
Viviendas vacías	60	8,96	s.d.	s.d.
Viviendas unifamiliares (5)	10	1,49	110	2,82
Viviendas en edificios de vivienda plurifamiliar (6)	660	98,51	3.770	96,54
Viviendas con superficie menor de 30m <sup>2</sup>	0	0,00	0	0,00
Viviendas sin cuarto de aseo con inodoro	0	0,00	0	0,00
Viviendas sin baño o ducha	0	0,00	15	0,38
Viviendas en edificios en estado ruinoso, malo o deficiente	0	0,00	155	3,97
Viviendas en edificios anteriores a 1940	0	0,00	0	0,00
Viviendas en edificios de 4 o más plantas	505	75,37	3.580	91,68
Viv. pples. en edificios de 4 plantas o más sin ascensor	s.d.	s.d.	s.d.	s.d.
Viviendas principales con calefacción individual	385	63,11	s.d.	s.d.
Viviendas principales con calefacción colectiva	s.d.	s.d.	s.d.	s.d.
Viviendas principales sin calefacción	s.d.	s.d.	s.d.	s.d.
Superficie media útil por habitante (m <sup>2</sup> )	26,50		26,08	

DATOS SOCIODEMOGRÁFICOS. Sección censal: 2810601012 AEV: 28106002

Población (2011)	Sección censal		AEV	
	Valores absolutos	%	Valores absolutos	%
Población total	3.055		10.730	
Población menor de 15 años	730	23,90	1.680	15,66
Población de 16 a 29 años	390	12,77	1.760	16,40
Población de 16 años y más	2.330	76,27	8.855	82,53
Población de 75 años y más	90	2,95	255	2,38
Población extranjera	1.750	57,28	4.545	42,36
Población extranjera menor de 15 años	495	67,81	s.d.	s.d.
<b>Hogares (2011)</b>				
Hogares	960		3.610	
Hogares unipersonales de mayores de 65 años	50	5,21	190	5,26
Hogares con un adulto y uno o más menores	10	1,04	175	4,85
<b>Nivel educativo y situación laboral (2011)</b>				
Población sin estudios	205	8,82	1.000	11,29
Población activa de 16 años o más	1.720	56,30	6.270	58,43
Población parada 16 años o más	670	38,95	2.910	46,41
Población activa de 16 a 29 años	245	62,82	s.d.	s.d.
Población parada de 16 a 29 años	160	65,31	s.d.	s.d.
Población ocupada	1.050	34,37	3.360	31,31
Población ocupada con carácter eventual	0	0,00	60	1,79
Población ocupada no cualificada	360	34,29	835	24,85
<b>Edificación y vivienda (2011)</b>				
Viviendas familiares	995		3.905	
Viviendas principales	960	96,48	3.610	92,45
Viviendas secundarias	0	0,00	s.d.	s.d.
Viviendas vacías	35	3,52	s.d.	s.d.
Viviendas unifamiliares (5)	0	0,00	110	2,82
Viviendas en edificios de vivienda plurifamiliar (6)	995	100,00	3.770	96,54
Viviendas con superficie menor de 30m <sup>2</sup>	0	0,00	0	0,00
Viviendas sin cuarto de aseo con inodoro	0	0,00	0	0,00
Viviendas sin baño o ducha	0	0,00	15	0,38
Viviendas en edificios en estado ruinoso, malo o deficiente	0	0,00	155	3,97
Viviendas en edificios anteriores a 1940	0	0,00	0	0,00
Viviendas en edificios de 4 o más plantas	960	96,48	3.580	91,68
Viv. pples. en edificios de 4 plantas o más sin ascensor	s.d.	s.d.	s.d.	s.d.
Viviendas principales con calefacción individual	305	31,77	s.d.	s.d.
Viviendas principales con calefacción colectiva	590	61,46	s.d.	s.d.
Viviendas principales sin calefacción	s.d.	s.d.	s.d.	s.d.
Superficie media útil por habitante (m <sup>2</sup> )	24,43		26,08	

DATOS SOCIODEMOGRÁFICOS. Sección censal: 2810601019 AEV: 28106002

Población (2011)	Sección censal		AEV	
	Valores absolutos	%	Valores absolutos	%
Población total	1.030		10.730	
Población menor de 15 años	0	0,00	1.680	15,66
Población de 16 a 29 años	110	10,68	1.760	16,40
Población de 16 años y más	835	81,07	8.855	82,53
Población de 75 años y más	0	0,00	255	2,38
Población extranjera	270	26,21	4.545	42,36
Población extranjera menor de 15 años	s.d.	s.d.	s.d.	s.d.
<b>Hogares (2011)</b>				
Hogares	380		3.610	
Hogares unipersonales de mayores de 65 años	30	7,89	190	5,26
Hogares con un adulto y uno o más menores	30	7,89	175	4,85
<b>Nivel educativo y situación laboral (2011)</b>				
Población sin estudios	35	4,19	1.000	11,29
Población activa de 16 años o más	665	64,56	6.270	58,43
Población parada 16 años o más	330	49,62	2.910	46,41
Población activa de 16 a 29 años	s.d.	s.d.	s.d.	s.d.
Población parada de 16 a 29 años	s.d.	s.d.	s.d.	s.d.
Población ocupada	335	32,52	3.360	31,31
Población ocupada con carácter eventual	35	10,45	60	1,79
Población ocupada no cualificada	65	19,40	835	24,85
<b>Edificación y vivienda (2011)</b>				
Viviendas familiares	465		3.905	
Viviendas principales	380	81,72	3.610	92,45
Viviendas secundarias	s.d.	s.d.	s.d.	s.d.
Viviendas vacías	s.d.	s.d.	s.d.	s.d.
Viviendas unifamiliares (5)	0	0,00	110	2,82
Viviendas en edificios de vivienda plurifamiliar (6)	465	100,00	3.770	96,54
Viviendas con superficie menor de 30m <sup>2</sup>	0	0,00	0	0,00
Viviendas sin cuarto de aseo con inodoro	0	0,00	0	0,00
Viviendas sin baño o ducha	0	0,00	15	0,38
Viviendas en edificios en estado ruinoso, malo o deficiente	155	33,33	155	3,97
Viviendas en edificios anteriores a 1940	0	0,00	0	0,00
Viviendas en edificios de 4 o más plantas	465	100,00	3.580	91,68
Viv. pples. en edificios de 4 plantas o más sin ascensor	s.d.	s.d.	s.d.	s.d.
Viviendas principales con calefacción individual	255	67,11	s.d.	s.d.
Viviendas principales con calefacción colectiva	s.d.	s.d.	s.d.	s.d.
Viviendas principales sin calefacción	s.d.	s.d.	s.d.	s.d.
Superficie media útil por habitante (m <sup>2</sup> )	29,34		26,08	

DATOS SOCIODEMOGRÁFICOS. Sección censal: 2810601020 AEV: 28106002

Población (2011)	Sección censal		AEV	
	Valores absolutos	%	Valores absolutos	%
Población total	930		10.730	
Población menor de 15 años	45	4,84	1.680	15,66
Población de 16 a 29 años	170	18,28	1.760	16,40
Población de 16 años y más	890	95,70	8.855	82,53
Población de 75 años y más	0	0,00	255	2,38
Población extranjera	280	30,11	4.545	42,36
Población extranjera menor de 15 años	20	44,44	s.d.	s.d.
<b>Hogares (2011)</b>				
Hogares	360		3.610	
Hogares unipersonales de mayores de 65 años	0	0,00	190	5,26
Hogares con un adulto y uno o más menores	20	5,56	175	4,85
<b>Nivel educativo y situación laboral (2011)</b>				
Población sin estudios	150	16,95	1.000	11,29
Población activa de 16 años o más	580	62,37	6.270	58,43
Población parada 16 años o más	180	31,03	2.910	46,41
Población activa de 16 a 29 años	120	70,59	s.d.	s.d.
Población parada de 16 a 29 años	10	8,33	s.d.	s.d.
Población ocupada	400	43,01	3.360	31,31
Población ocupada con carácter eventual	0	0,00	60	1,79
Población ocupada no cualificada	65	16,25	835	24,85
<b>Edificación y vivienda (2011)</b>				
Viviendas familiares	425		3.905	
Viviendas principales	360	84,71	3.610	92,45
Viviendas secundarias	s.d.	s.d.	s.d.	s.d.
Viviendas vacías	s.d.	s.d.	s.d.	s.d.
Viviendas unifamiliares (5)	100	23,53	110	2,82
Viviendas en edificios de vivienda plurifamiliar (6)	325	76,47	3.770	96,54
Viviendas con superficie menor de 30m <sup>2</sup>	0	0,00	0	0,00
Viviendas sin cuarto de aseo con inodoro	0	0,00	0	0,00
Viviendas sin baño o ducha	15	4,17	15	0,38
Viviendas en edificios en estado ruinoso, malo o deficiente	0	0,00	155	3,97
Viviendas en edificios anteriores a 1940	0	0,00	0	0,00
Viviendas en edificios de 4 o más plantas	350	82,35	3.580	91,68
Viv. pples. en edificios de 4 plantas o más sin ascensor	s.d.	s.d.	s.d.	s.d.
Viviendas principales con calefacción individual	235	65,28	s.d.	s.d.
Viviendas principales con calefacción colectiva	s.d.	s.d.	s.d.	s.d.
Viviendas principales sin calefacción	s.d.	s.d.	s.d.	s.d.
Superficie media útil por habitante (m <sup>2</sup> )	34,27		26,08	

DATOS SOCIODEMOGRÁFICOS. Sección censal: 2810601026 AEV: 28106002

Población (2011)	Sección censal		AEV	
	Valores absolutos	%	Valores absolutos	%
Población total	1.440		10.730	
Población menor de 15 años	295	20,49	1.680	15,66
Población de 16 a 29 años	280	19,44	1.760	16,40
Población de 16 años y más	1.140	79,17	8.855	82,53
Población de 75 años y más	0	0,00	255	2,38
Población extranjera	465	32,29	4.545	42,36
Población extranjera menor de 15 años	90	30,51	s.d.	s.d.
<b>Hogares (2011)</b>				
Hogares	525		3.610	
Hogares unipersonales de mayores de 65 años	30	5,71	190	5,26
Hogares con un adulto y uno o más menores	35	6,67	175	4,85
<b>Nivel educativo y situación laboral (2011)</b>				
Población sin estudios	150	13,16	1.000	11,29
Población activa de 16 años o más	825	57,29	6.270	58,43
Población parada 16 años o más	360	43,64	2.910	46,41
Población activa de 16 a 29 años	230	82,14	s.d.	s.d.
Población parada de 16 a 29 años	80	34,78	s.d.	s.d.
Población ocupada	465	32,29	3.360	31,31
Población ocupada con carácter eventual	0	0,00	60	1,79
Población ocupada no cualificada	90	19,35	835	24,85
<b>Edificación y vivienda (2011)</b>				
Viviendas familiares	525		3.905	
Viviendas principales	525	100,00	3.610	92,45
Viviendas secundarias	0	0,00	s.d.	s.d.
Viviendas vacías	0	0,00	s.d.	s.d.
Viviendas unifamiliares (5)	0	0,00	110	2,82
Viviendas en edificios de vivienda plurifamiliar (6)	525	100,00	3.770	96,54
Viviendas con superficie menor de 30m <sup>2</sup>	0	0,00	0	0,00
Viviendas sin cuarto de aseo con inodoro	0	0,00	0	0,00
Viviendas sin baño o ducha	0	0,00	15	0,38
Viviendas en edificios en estado ruinoso, malo o deficiente	0	0,00	155	3,97
Viviendas en edificios anteriores a 1940	0	0,00	0	0,00
Viviendas en edificios de 4 o más plantas	525	100,00	3.580	91,68
Viv. pples. en edificios de 4 plantas o más sin ascensor	s.d.	s.d.	s.d.	s.d.
Viviendas principales con calefacción individual	s.d.	s.d.	s.d.	s.d.
Viviendas principales con calefacción colectiva	525	100,00	s.d.	s.d.
Viviendas principales sin calefacción	s.d.	s.d.	s.d.	s.d.
Superficie media útil por habitante (m <sup>2</sup> )	25,52		26,08	

DATOS SOCIODEMOGRÁFICOS. Sección censal: 2810601035 AEV: 28106002

Población (2011)	Sección censal		AEV	
	Valores absolutos	%	Valores absolutos	%
Población total	2.505		10.730	
Población menor de 15 años	480	19,16	1.680	15,66
Población de 16 a 29 años	370	14,77	1.760	16,40
Población de 16 años y más	2.020	80,64	8.855	82,53
Población de 75 años y más	75	2,99	255	2,38
Población extranjera	1.100	43,91	4.545	42,36
Población extranjera menor de 15 años	215	44,79	s.d.	s.d.
<b>Hogares (2011)</b>				
Hogares	775		3.610	
Hogares unipersonales de mayores de 65 años	40	5,16	190	5,26
Hogares con un adulto y uno o más menores	55	7,10	175	4,85
<b>Nivel educativo y situación laboral (2011)</b>				
Población sin estudios	280	13,86	1.000	11,29
Población activa de 16 años o más	1.365	54,49	6.270	58,43
Población parada 16 años o más	800	58,61	2.910	46,41
Población activa de 16 a 29 años	190	51,35	s.d.	s.d.
Población parada de 16 a 29 años	s.d.	s.d.	s.d.	s.d.
Población ocupada	565	22,55	3.360	31,31
Población ocupada con carácter eventual	0	0,00	60	1,79
Población ocupada no cualificada	165	29,20	835	24,85
<b>Edificación y vivienda (2011)</b>				
Viviendas familiares	825		3.905	
Viviendas principales	775	93,94	3.610	92,45
Viviendas secundarias	15	1,82	s.d.	s.d.
Viviendas vacías	35	4,24	s.d.	s.d.
Viviendas unifamiliares (5)	0	0,00	110	2,82
Viviendas en edificios de vivienda plurifamiliar (6)	800	96,97	3.770	96,54
Viviendas con superficie menor de 30m <sup>2</sup>	0	0,00	0	0,00
Viviendas sin cuarto de aseo con inodoro	0	0,00	0	0,00
Viviendas sin baño o ducha	0	0,00	15	0,38
Viviendas en edificios en estado ruinoso, malo o deficiente	0	0,00	155	3,97
Viviendas en edificios anteriores a 1940	0	0,00	0	0,00
Viviendas en edificios de 4 o más plantas	775	93,94	3.580	91,68
Viv. pples. en edificios de 4 plantas o más sin ascensor	425	54,84	s.d.	s.d.
Viviendas principales con calefacción individual	600	77,42	s.d.	s.d.
Viviendas principales con calefacción colectiva	s.d.	s.d.	s.d.	s.d.
Viviendas principales sin calefacción	s.d.	s.d.	s.d.	s.d.
Superficie media útil por habitante (m <sup>2</sup> )	24,70		26,08	

INDICADORES DE VULNERABILIDAD AEV: 28106002

	AEV	Municipio	Comunidad Autónoma	España
<b>Vulnerabilidad sociodemográfica</b>				
% de población de 75 años y más años	2,38	2,70	7,44	8,71
% de hogares unipersonales de mayores de 65 años	5,26	3,77	8,84	9,45
% de hogares con un adulto y uno o más menores	4,85	4,35	4,89	4,83
% de población extranjera (7)	42,36	23,83	14,77	11,26
% de población extranjera menor de 15 años (8)	s.d.	22,17	22,17	12,30
<b>Vulnerabilidad socioeconómica</b>				
% de población en paro (IBVU)	46,41	31,61	23,12	29,64
% de población juvenil en paro (9)	s.d.	41,68	36,52	44,81
% de ocupados eventuales	1,79	0,71	16,03	19,35
% de ocupados no cualificados	24,85	16,21	9,92	11,03
% de población sin estudios (IBVU)	11,29	10,05	7,69	10,92
<b>Vulnerabilidad residencial</b>				
% de viviendas con una superficie menor de 30 m <sup>2</sup>	0,00	0,27	0,60	0,28
Superficie media útil por habitante (m <sup>2</sup> )	26,08	41,78	48,36	51,82
% de viviendas sin cuarto de aseo con inodoro	0,00	0,42	0,40	0,41
% de viviendas sin baño o ducha	0,38	0,43	0,40	0,37
% de viviendas en estado ruinoso, malo o deficiente (IBVU)	3,97	4,68	4,40	6,99
% de viviendas en edificios anteriores a 1940	0,00	0,00	7,73	13,20
% de viv. ppales. en edificios de 4 o más plantas sin ascensor	s.d.	13,22	27,24	25,50
% de viviendas principales sin calefacción	s.d.	36,47	12,41	43,14



## Definiciones y Síntesis Metodológica

ESTE CATÁLOGO REFERIDO A 2011 SÓLO IDENTIFICA ÁREAS ESTADÍSTICAS VULNERABLES (AEV), NO BARRIOS VULNERABLES

### ÁREA ESTADÍSTICA VULNERABLE (AEV):

Agrupación de secciones censales colindantes y de cierta homogeneidad urbanística, de entre 3.500 y 15.000 habitantes en las que, al menos, uno de los tres Indicadores Básicos de Vulnerabilidad Urbana (IBVU Estudios, IBVU Vivienda o IBVU Paro) del conjunto supera el valor establecido como referencia de vulnerabilidad.

- IBVU Estudios: Porcentaje de población analfabeta y sin estudios de 16 años o más, sobre el total de población de 16 años o más. Valor de referencia de vulnerabilidad (2011): 16,38%.

- IBVU Vivienda: Porcentaje de viviendas familiares (principales, secundarias, vacías) en edificios en estado ruinoso, malo o deficiente, sobre el total de viviendas familiares (principales, secundarias, vacías). Valor de referencia de vulnerabilidad (2011): 17,50 %.

- IBVU Paro: Porcentaje de la población de 16 años o más en situación de paro, respecto al total de población activa de 16 años o más. Valor de referencia de vulnerabilidad (2011): 42,33 %.

Las Áreas Estadísticas Vulnerables (AEV) son el resultado de un análisis detallado de los tres Indicadores Básicos de Vulnerabilidad Urbana (IBVU) sobre las secciones censales, realizado en gabinete, teniendo en cuenta el soporte urbano real, y por tanto definiendo continuidades, delimitando barreras y realizando, dentro de lo que permite la fotografía aérea, un primer análisis de la homogeneidad morfológica de los espacios.

### BARRIO VULNERABLE (BV) (Sólo 2001):

Se entiende por Barrio Vulnerable (BV) un conjunto urbano de cierta homogeneidad y continuidad urbanística, delimitado partiendo siempre de un Área Estadística Vulnerable (AEV), pero perfilando esta delimitación estadística en base a los 3 IBVU mencionados desde el punto de vista urbanístico, buscando por tanto una mayor correspondencia con los tejidos morfológicos de las ciudades. La delimitación de Barrios Vulnerables se realizó sólo en el Catálogo de 2001, partiendo de las Áreas Estadísticas Vulnerables previamente identificadas en 2001, perfilando su delimitación con trabajo de campo y la información aportada por los técnicos municipales contactados en cada Ayuntamiento, quedando definida la delimitación de cada BV en función de estos datos. El Catálogo de 2001 incluía, para cada uno de estos BV una "Descripción Urbanística", que trataba de reflejar su realidad actual tanto urbana como social.

El presente Catálogo de 2011 sólo contempla la delimitación de AEV de 2011, sin que se haya realizado la delimitación de BV ni las correspondientes fichas de "Descripción Urbanística" de 2011. No obstante, y para comparar la evolución de los BV identificados en 2001, en la ficha de cada AEV de 2011 se recoge la delimitación de BV de 2001, si hubiera coincidencia aproximada.

### SÍNTESIS METODOLÓGICA (2011):

El cuerpo de estudio del Catálogo de Barrios Vulnerables de 2011 sigue el criterio establecido en los Catálogos anteriores: centrándose en los municipios mayores de 50.000 habitantes y capitales de provincia. De este modo, el ámbito de análisis del Catálogo de 2011 cuenta con un total de 147 ciudades, 8 más que en el Catálogo de 2001 y 30 más que en el Catálogo de 1991.

Los trabajos del Catálogo de 2011, siguen la misma metodología que los de 1991, 2001, y 2006, con la única particularidad de que sólo identifican las Áreas Estadísticas Vulnerables, sin realizar el análisis urbanístico detallado que permitía identificar a partir de ellas los Barrios Vulnerables.

Para su desarrollo se ha partido del análisis de la evolución de los Barrios Vulnerables identificados en 2001, viendo primero si seguían o no siendo vulnerables en el año 2011. Posteriormente, se han identificado las nuevas Áreas Estadísticas Vulnerables no coincidentes con Barrios Vulnerables identificados en el Catálogo de 2001, incluyendo también las ciudades que no contaban con Barrios Vulnerables en 2001.

Una vez identificadas las secciones censales que, en cada una de las fechas de estudio, superan los umbrales de referencia (para uno o varios de los 3 Indicadores Básicos de Vulnerabilidad Urbana IBVU), se procede a agrupar estas secciones en Áreas Estadísticas Vulnerables (AEV).

La metodología detallada completa puede consultarse en:

[http://www.fomento.gob.es/MFOM.BarriosVulnerables/static/adjunto/Sintesis\\_metodologica\\_general\\_catalogo\\_bbv.pdf](http://www.fomento.gob.es/MFOM.BarriosVulnerables/static/adjunto/Sintesis_metodologica_general_catalogo_bbv.pdf)

### NOTAS:

- (5) Viviendas Unifamiliares: Número de viviendas en edificios con uso predominantemente residencial que sólo tienen una vivienda.
- (6) Viviendas en edificios de Vivienda Plurifamiliar: Número de viviendas en edificios con uso predominantemente residencial que tienen más un inmueble. (El Censo de 2011 define Inmueble como: Unidad operativa usada en el cuaderno de recorrido del agente censal, que corresponde, según su uso, a una vivienda o un local. Cada inmueble se corresponde con una combinación diferente de los valores de planta y puerta).
- (7) Porcentaje de Población Extranjera: Porcentaje de personas de nacionalidad extranjera, respecto al total de población. (%)
- (8) Porcentaje de Población Extranjera menor de 15 años: Porcentaje de menores de 15 años de edad con nacionalidad extranjera, respecto al total de población menor de 15 años. (%)
- (9) Porcentaje de Población juvenil en paro: Porcentaje de la población de 16 a 29 años en situación de paro respecto al total de población activa de 16 a 29 años. (%)